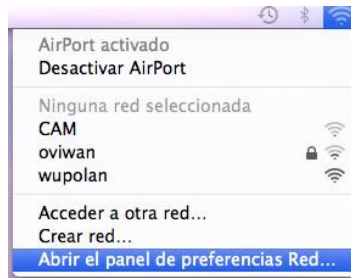


# **CONFIGURACIÓN DE OVIWAN PARA MAC OSX**

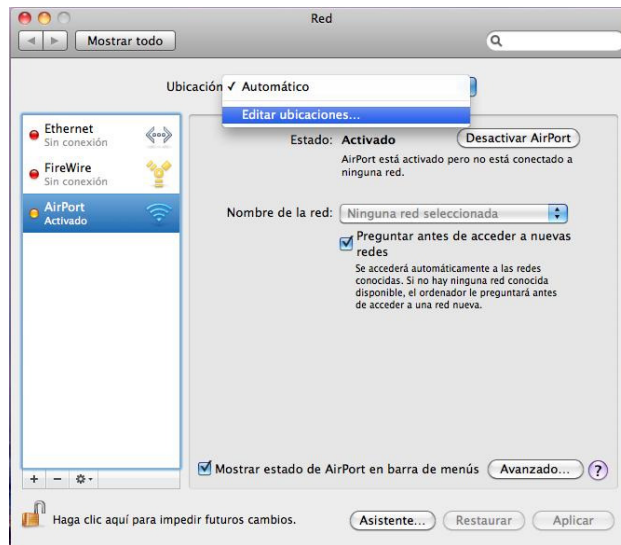


Para la configuración de un dispositivo portátil con el sistema operativo MAC OSX seguiremos los siguientes pasos:

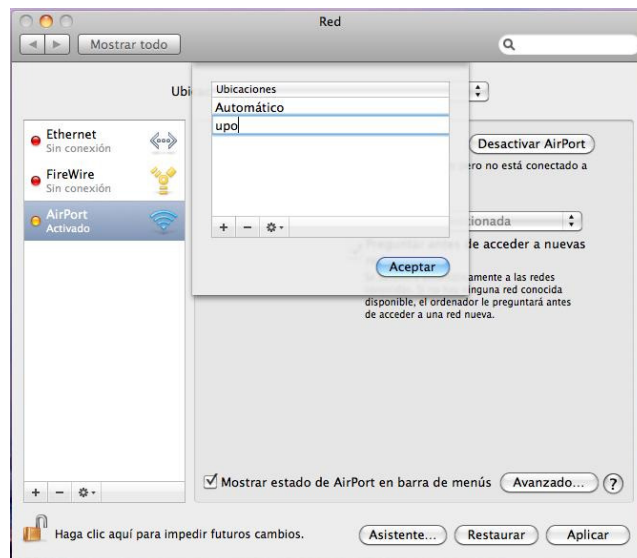
- 1.- Comprobaremos que tenemos activado el Airport.
- 2.- Configuraremos la red oviwan. Para esta configuración haremos lo siguiente:
  - 2.1.- Abriremos el panel de Preferencias de Red



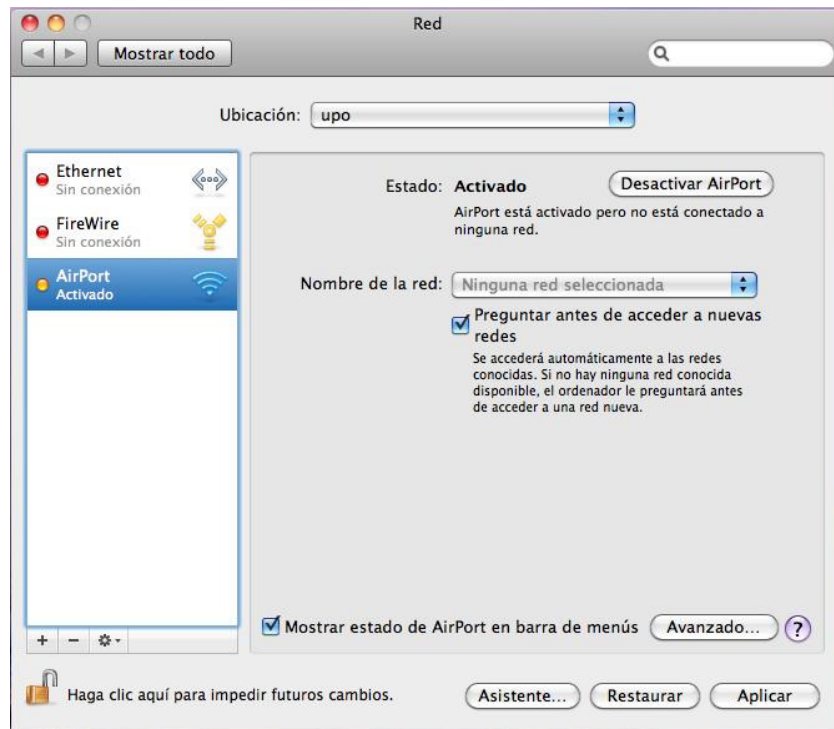
2.2.- Editaremos las ubicaciones de red



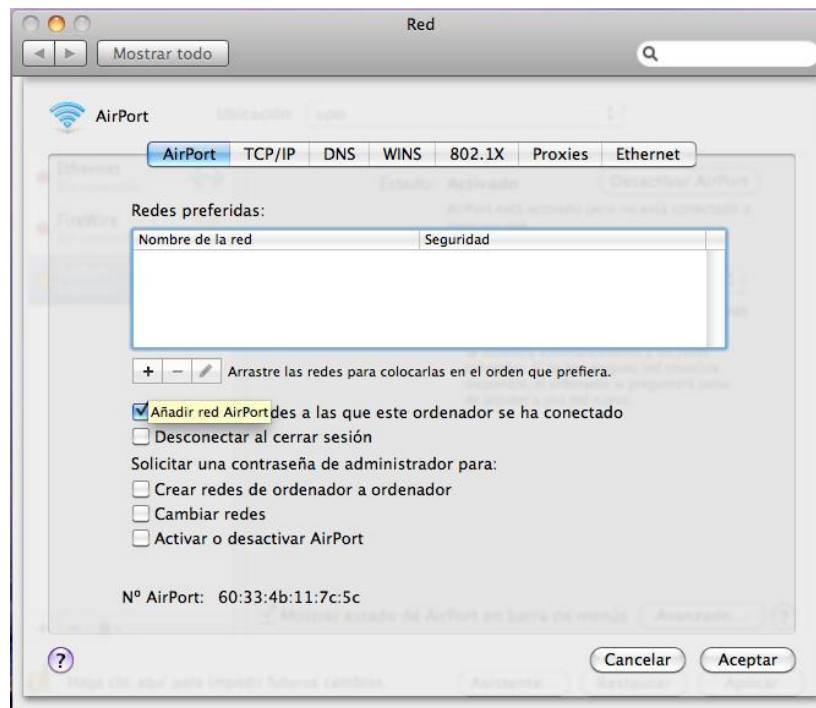
2.2.1.- Añadiremos una ubicación llamada UPO



2.3.- Pincharemos sobre el botón Avanzado...

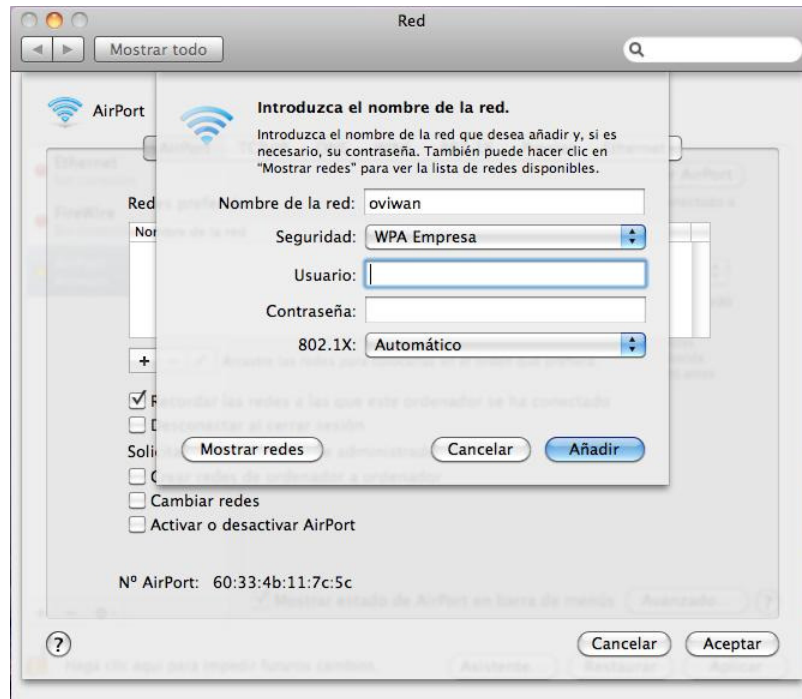


2.4.- Añadiremos una nueva red preferida



### 2.4.1.- Configuraremos oviwan con los siguientes parámetros

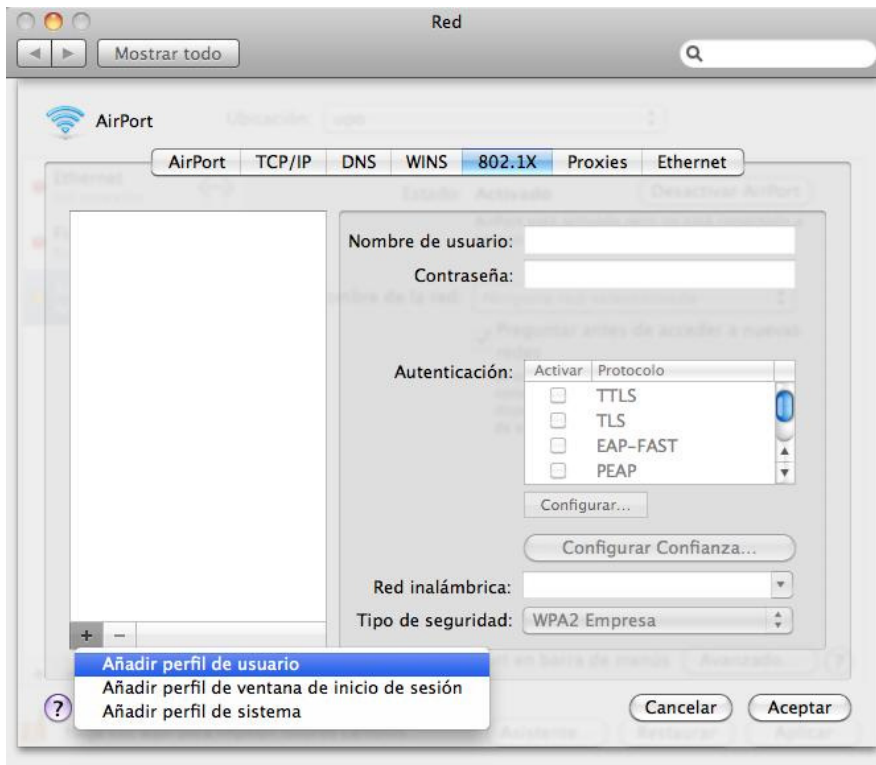
- Nombre de la red: oviwan
- Seguridad: WPA Empresa
- Usuario: (Nuestro usuario de la Universidad)
- Contraseña: (Nuestra contraseña)
- 802.1X: la dejaremos en automático



2.5.- Configuraremos el 802.1X, en caso de que nuestro sistema operativo se Lion, no nos permitirá configurarlo por lo que nos tendremos que descargar el perfil de configuración que se encuentra en la siguiente dirección, e instalarlo.

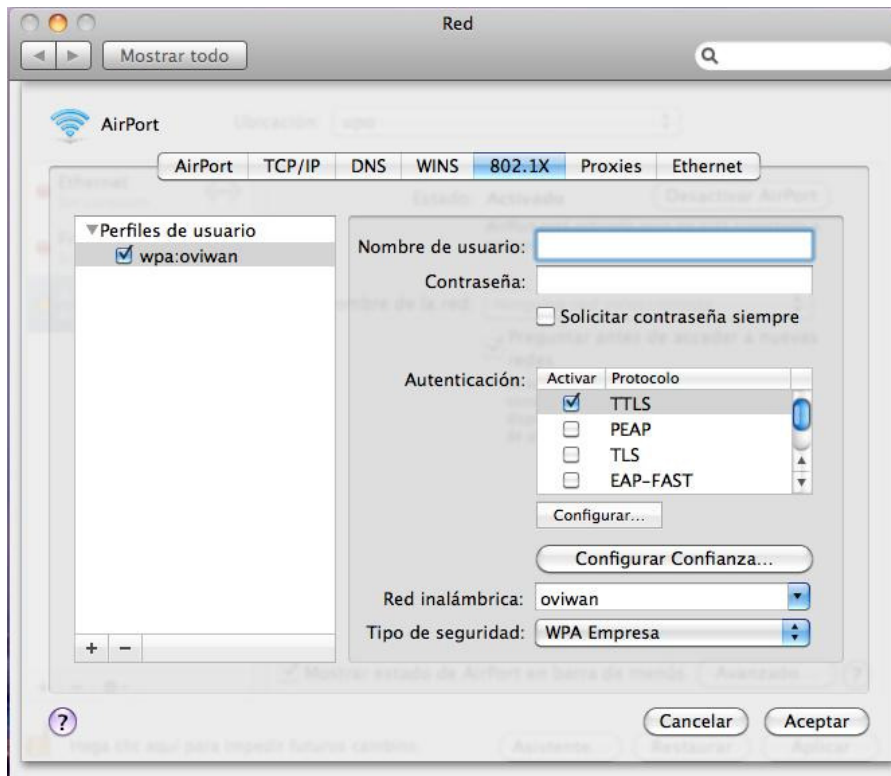
[http://www.upo.es/cic/servicios/catalogo\\_servicios/conexion\\_wifi/oviwan/descripcion/index.jsp](http://www.upo.es/cic/servicios/catalogo_servicios/conexion_wifi/oviwan/descripcion/index.jsp)

### 2.5.1.- Añadiremos un perfil de usuario

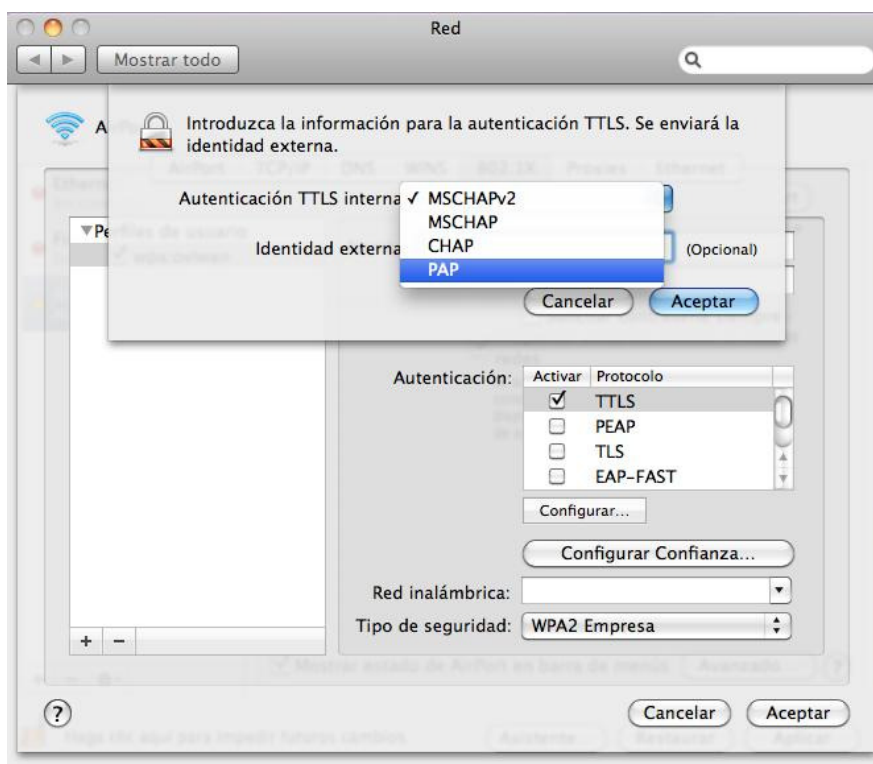


## 2.5.2.- Configuraremos el perfil de usuario

- Nombre del perfil: wpa:oviwan
- Nombre de usuario: (nuestro nombre de usuario de la universidad)
- Contraseña: (nuestra contraseña)
- Autenticación: TTLS
- Red inalámbrica: oviwan
- Tipo de seguridad: WPA Empresa



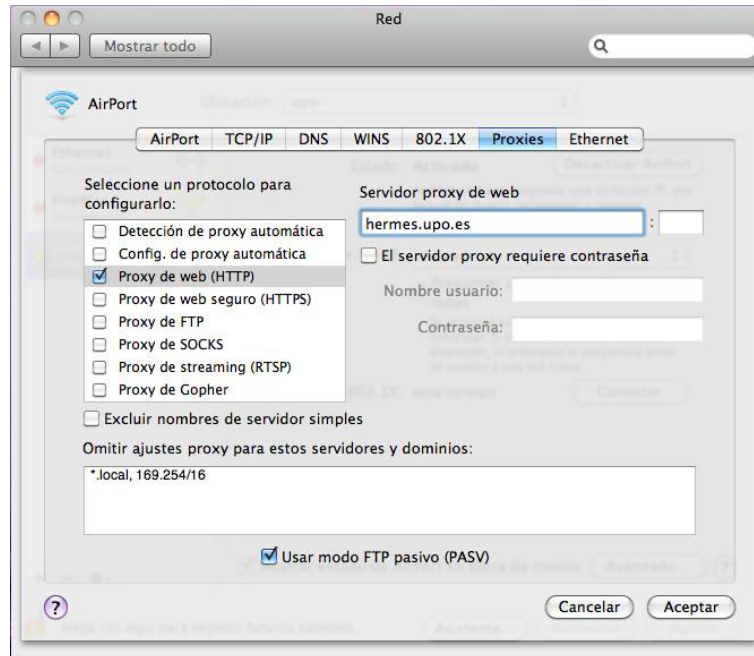
## 2.5.3.- Configuraremos la autenticación TTLS como PAP



## 2.6.- Configuraremos el Proxy con los siguientes parámetros

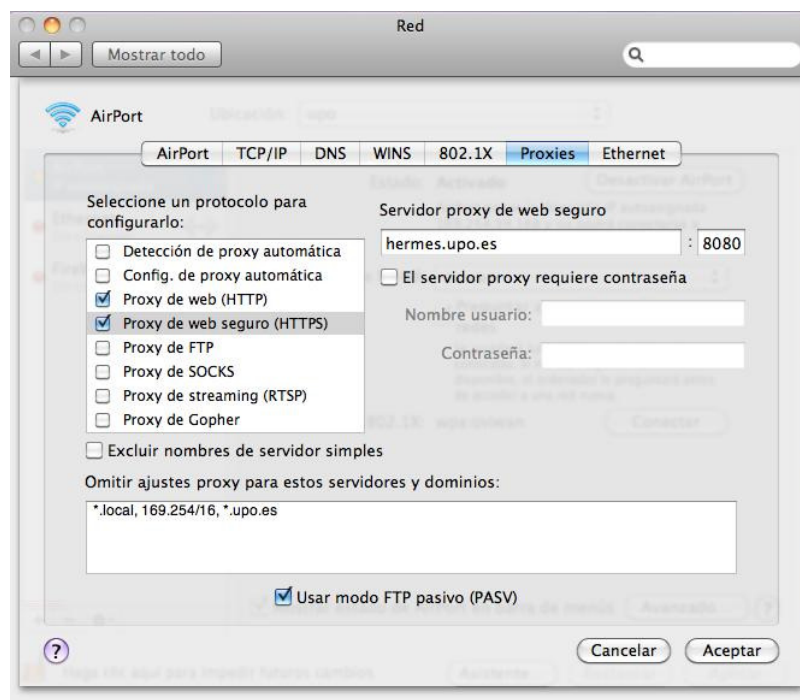
- Servidor Proxy Web: hermes.upo.es
- Puerto: 8080

### 2.6.1.- En Proxy http



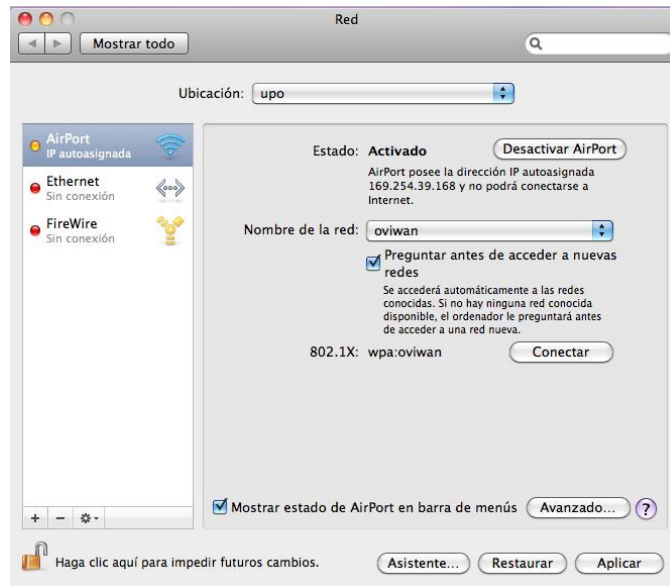
### 2.6.2.- y en Proxy HTTPS, y añadiremos en omitir ajustes de Proxy para estos servidores y dominios

- \*.upo.es



2.7.- Aceptaremos y aplicaremos los cambios.

2.8.- Conectaremos pinchando sobre el botón conectar que se encuentra en el panel de preferencias de red, junto a **802.1X wpa:oviwan**



2.9.- Verificaremos el certificado, confiando siempre en "radius.upo.es"



Ya tendríamos configurado nuestro equipo para navegar en la red oviwan

Debemos recordar que para que la configuración que hemos realizado nos funcione en la universidad y no nos afecte en otras redes, debemos cambiar la ubicación, es decir, cuando nos encontremos en la universidad seleccionaremos la ubicación UPO y cuando estemos fuera de la universidad seleccionaremos la ubicación automático.

