



Wimba Suite en la Universidad Pablo de Olavide, de Sevilla

Experiencia con Wimba Create y Wimba Pronto.

**VICERRECTORADO DE TECNOLOGÍAS DE LA
INFORMACIÓN Y LA COMUNICACIÓN**

Centro de Informática y Comunicaciones

Apoyo Tecnológico a la Innovación Académica





Los Inicios de la Universidad Pablo de Olavide

Inicio de singladura: 1997

- Comunidad Universitaria:
 - PAS: 20
 - PDI: 30
 - Estudiantes: 600

Actualidad: 2010

- Campus único: 140 Ha.
- 7 Centros. 12 Departamentos.
- 23 titulaciones 14 grados 5 doble grados 47 postgrado
- Componentes en el CIC: 25.
- Comunidad Universitaria:
 - PAS: unos 500
 - PDI: unos 1032
 - Estudiantes: unos 10.700.
- Grupos de Investigación: 65.





Herramientas de Horizon Wimba en la UPO



- **Coursegenie (ahora Wimba Create)**
 - Adquirimos la primera licencia en 2004. Versión 1.5.5 CE. Renovación anual
- **Live Classroom y Voice Tools.**
 - Adquirimos la primera licencia a finales de 2.006 (por tres años).
 - Suite completa de Horizon Wimba.
- **Wimba Pronto.**
 - Adquirimos la licencia Wimba Pronto Full Edition a finales de 2.008
- **Actualmente (año 2010)**
 - Disponemos de licencia para la suite completa de Wimba (Wimba Create, Wimba Classroom, Wimba Voices, Wimba Pronto)





(I) Experiencia con Coursegenie (actualmente Wimba Create) en la UPO

- ¿Por qué usar una herramienta de este tipo?

En 2002-03 adquirimos licencia de plataforma de docencia virtual

Los nuevos modelos de enseñanza → nuevas herramientas

Las plataformas de docencia virtual nos obligan a replantear las metodologías utilizadas

La plataforma no deben convertirse en un sitio donde dejar las transparencias de clase a los alumnos o algún pdf

Es necesario que los profesores conozcan las bondades de la plataforma en general y cómo utilizarlas e incorporarlas en la docencia, obteniendo un mayor rendimiento de las mismas

En el caso de los contenidos, es necesario una herramienta que
... permita adaptar fácilmente el contenido en Word al lenguaje natural de la web, el HTML.

... que respete los estándares existentes (IMS, SCORM...)

... QUE SEA FÁCIL DE USAR





(II) Experiencia con Coursegenie (actualmente Wimba Create) en la UPO

- **¿Qué nos ofrecía Coursegenie?**
 - Fácil de usar
 - Es una opción más dentro de la barra de herramientas de Microsoft Word
 - Permite navegación e interacción en los materiales generados
 - Permite generar exámenes desde Word
 - Permite reutilizar los contenidos preparados para la plataforma de docencia virtual
 - ... y todas las demás bondades que ya conocemos de la herramienta

- **¿Cómo la incorporamos al uso entre nuestros docentes?**
 - Mediante un plan de formación
 - Instalación en todos los equipos de la Universidad gestionados desde el CIC
 - Soporte a instalaciones en portátiles y equipos no adquiridos por la UPO, para los docentes





(III) Experiencia con Coursegenie actualmente Wimba Create) en la UPO

- **Curso de “Formación en Docencia semipresencial sobre WebCT”**
 - **Primera edición comenzó en Octubre 2004. Actualmente está en marcha la 9ª edición**
 - **Modalidad semipresencial**
 - **Se explica Wimba Create (2 primeras sesiones)**
 - **Se explica como incorporar los documentos trabajos con Wimba Create a la plataforma de docencia virtual**
 - **Se diseñan exámenes con Wimba Create**
 - **Se explican herramientas de tutorización y seguimiento de la plataforma de docencia virtual**
 - **En total 5 sesiones presenciales y el resto de forma virtual a través de la plataforma**
 - **Un espacio virtual en el Aula Virtual con acceso a los recursos disponibles en el curso y desde el que se realiza el mismo**
 - **Un espacio virtual en el Aula Virtual para trabajar las tareas y actividades propuestas en el curso**





(III) Experiencia con Coursegenie (actualmente Wimba Create) en la UPO

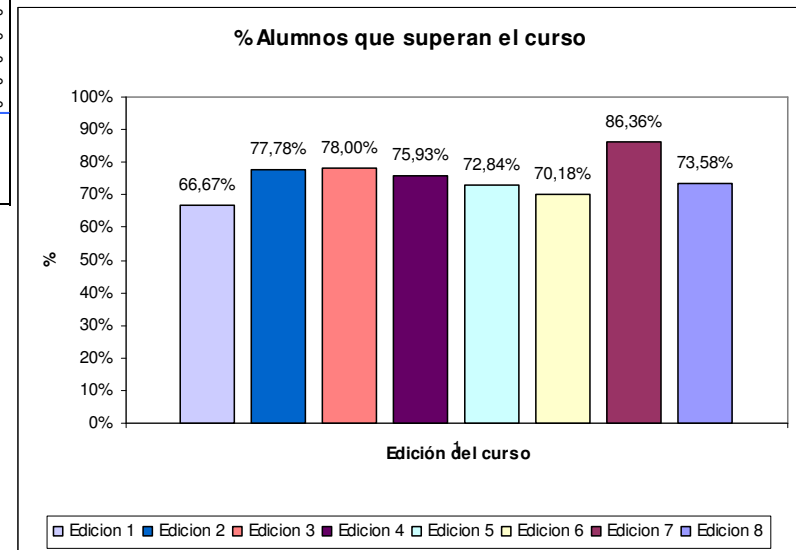
•Curso de “Formación en Docencia semipresencial sobre WebCT”.

Datos:

- Forma parte del título propio de la Universidad de "Especialista en innovación docente universitaria en el Espacio Europeo de Educación Superior"
- Se expide certificado de aprovechamiento de 140 h.

	Solicitudes	Admitidos	% Aprobados
Edición 9	70	51	-
Edición 8	95	53	73,58%
Edición 7	44	44	86,36%
Edición 6	128	57	70,18%
Edición 5	81	81	72,84%
Edición 4	54	54	75,93%
Edición 3	50	50	78,00%
Edición 2	45	45	77,78%
Edición 1	100	54	66,67%
TOTAL	667	489	

Total profesores que han superado la formación: 327





(IV) Experiencia con Coursegenie actualmente Wimba Create) en la UPO

•Curso de “Formación en Docencia semipresencial sobre WebCT”.

Resultados:

- Hoja estilo personalizada para los materiales elaborados con Wimba Create en la UPO

-Asignaturas virtuales, con contenidos en Wimba Create

- Los profesores están satisfechos con la formación y con la herramienta y piden repetir el curso para refrescar conocimientos





(V) Experiencia con Coursegenie actualmente Wimba Create) en la UPO



UNIVERSIDAD PABLO DE OLAVIDE SEVILLA

Servicio de Aula Virtual. Manual para el alumno Inicio Siguiente

Índice

- A. Objetivo
- B. ¿Cómo acceder al Servicio de Aula Virtual de la Universidad Pablo de Olavide, de Sevilla?
- C. Herramienta WebCT
- D. Incidencias relacionadas con el Campus Andaluz Virtual

Objetivo

Documentación para los alumnos de la Universidad Pablo de Olavide, de Sevilla. En esta documentación se incluye:

- ▶ Cómo acceder a la plataforma virtual de la Universidad.
- ▶ Primeros pasos en su uso. La herramienta utilizada es WebCT, si no está familiarizado con su uso, aquí le indicamos las funcionalidades principales y como usarlas.
- ▶ Como resolver las incidencias más habituales.

Manual de navegación para el alumno del Campus Virtual Andaluz. Servicio de Aula Virtual Inicio Siguiente

UNIVERSIDAD PABLO DE OLAVIDE SEVILLA Mi Aula Virtual | Accesibilidad | Ayuda | Cerrar sesión

Crear Enseñar **Vista de Alumno** Curso de Formación del Aula Virtual de la UPO para los alumnos del CAV - CAV_ALUMNOS

Tabla de contenidos de **Instalación y configuración de Wimba Pronto**

- 1 Requisitos iniciales
- 2 Instalación de Win
- 3 Iniciando Wimba F
- 4 Interfaz de Wimba
 - 4.1 Menú
 - 4.2 Estado del us
 - 4.3 Contactos
 - 4.4 Compañeros
- 5 Cuentas y contact
 - 5.1 Añadir compa
 - 5.2 Añadir usuaric
 - 5.3 Añadir un nue
 - 5.4 Añadir un usu
 - 5.5 Cambiar esta
 - 5.6 Pasos para c
 - 5.7 Crear un nuev
 - 5.8 Modificar el p
 - 5.9 Cambiar las c
- 6 Bloquear y desblo
- 7 Ver el perfil de un i

Su ubicación: [Página principal](#) > [Documentación de apoyo](#) > [Wimba Pronto](#) > [Instalación y configuración de Wimba Pronto](#) > **Instalación de Wimba Pronto**

Instalación y configuración de Wimba Pronto

Instalación de Wimba Pronto

Una vez descargado el archivo de instalación ProntoSetup.exe, facilitado por Wimba, se va a proceder a la instalación de Wimba Pronto.

1. Hacer doble clic en el icono ProntoSetup.exe para que se abra el instalador.
2. Seleccionar el idioma (Español, Inglés) para la aplicación y pulsar **OK**.

Installer Language

Please select a language.

Español

OK Cancel

Independientemente del idioma que usted seleccione en este paso, usted podrá cambiar la configuración del idioma en las opciones de Wimba Pronto.

3. Una vez seleccionado el idioma, comienza el asistente de la instalación de Wimba Pronto versión. Pulsar sobre **Siguiente**.

Instalación de Pronto 2.1.0-D



Wimba Pronto en la UPO

¿Qué nos ofrecía Wimba Pronto?

- Herramienta para mensajería instantánea
- Facilidad e inmediatez en la comunicación
- Entorno de trabajo colaborativo para el alumno sin necesidad de la intervención del profesor y al margen de la plataforma de docencia virtual

¿Cómo la utilizamos?

- La hemos tenido en pruebas durante unos meses
- Actualmente en entorno de producción
- Disponible internamente para el personal del CIC y del Centro de Servicio al Usuario
- Disponible para los alumnos y profesores de asignaturas del Campus Andaluz Virtual
- Próximamente disponible para Departamentos de la UPO.





Muchas Gracias

Centro de Informática y Comunicaciones

<http://www.upo.es/cic>

16 de Marzo de 2010

