

**Informe sobre el Perfil del Alumnado  
de Nuevo Ingreso del Título Oficial de Grado en  
Administración y Dirección de Empresas**

*Área de Planificación, Análisis y Calidad  
Universidad Pablo de Olavide, de Sevilla*



# ÍNDICE

<b>1. Muestra</b>	Página 3
<b>2 Acceso a la Universidad</b>	Página 5
<b>3. Perfil sociodemográfico</b>	Página 10
<b>4. Formación académica del alumnado</b>	Página 14
<b>5. Otros aspectos</b>	Página 16
<b>ANEXO I: Informe sobre el Perfil del Alumnado de Nuevo Ingreso del Doble Grado en Derecho y Administración y Dirección de Empresas</b>	
<b>ANEXO II: Cuestionario empleado y porcentaje de respuestas consideradas sobre la muestra</b>	

## 1. Muestra

Los resultados plasmados en este estudio, están basados en la información obtenida de las encuestas realizadas al alumnado que inicia sus estudios en primer curso del Título Oficial de Grado en Administración y Dirección de Empresas, en la Universidad Pablo de Olavide, de Sevilla, en el curso académico 2010/11.

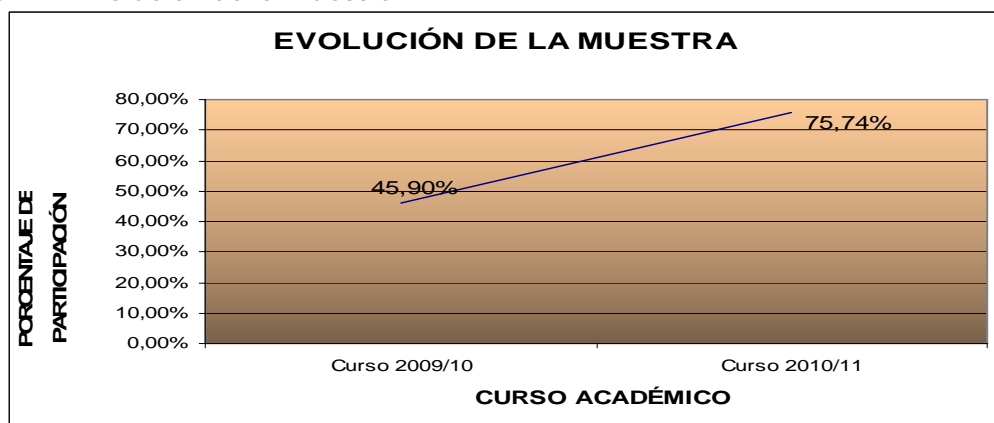
El objeto del presente estudio es conocer el perfil del estudiante de nuevo ingreso del Título Oficial de Grado en Administración y Dirección de Empresas de la Universidad Pablo de Olavide, de Sevilla. Para ello, desde el Área de Planificación, Análisis y Calidad se ha diseñado un cuestionario a través del cual se ha recogido aquella información del alumnado que nos ha permitido conocer aspectos relacionados con la trayectoria académica, expectativas, motivaciones, intereses, etc...

**Tabla 1.1 Ficha técnica del estudio sobre el perfil del alumnado de nuevo ingreso.**

<b>FICHA TÉCNICA DEL ESTUDIO ACERCA DEL PERFIL DEL ALUMNADO DE NUEVO INGRESO</b>				
Estudio realizado por el <i>Área de Planificación, Análisis y Calidad</i> dependiente del Vicerrectorado de Calidad y Planificación de la Universidad Pablo de Olavide de Sevilla				
<b>Período de evaluación:</b> Curso académico 2010/11				
<b>Objeto de estudio:</b> Perfil del alumnado de nuevo ingreso				
<b>Periodo de realización del trabajo de campo:</b> -septiembre-noviembre - 2010				
<b>Instrumento de evaluación:</b> cuestionario realizado al alumnado de nuevo ingreso con preguntas acerca de su perfil sociodemográfico, trayectoria académica, tipo de acceso, formación, expectativas, necesidades...				
<b>Análisis de datos:</b> paquete de análisis estadístico SPSS 18.0 para Windows y hoja de cálculo Microsoft Excel.				
CONCEPTO		DEFINICIÓN	RESULTADOS	TASA DE RESPUESTA
Cuestionario	Población	Estudiantes de nuevo ingreso en el Título Oficial de Grado en Administración y Dirección de Empresas en la UPO	136	75.74%
	Muestra	Cuestionarios cumplimentados por los estudiantes de nuevo ingreso en el Título Oficial de Grado en Administración y Dirección de Empresas en la UPO	103	

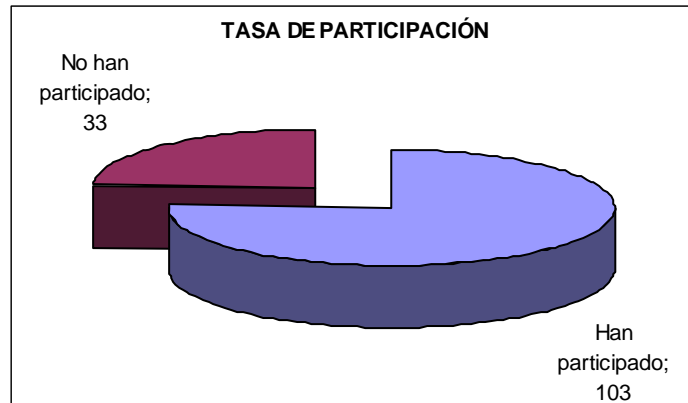
Fuente: Área de Gestión Académica y Encuestas perfil alumnado de nuevo ingreso curso 2010/11

**Gráfico 1.1: Evolución de la muestra**



Fuente: Área de Gestión Académica y Encuestas perfil alumnado de nuevo ingreso curso 2010/11

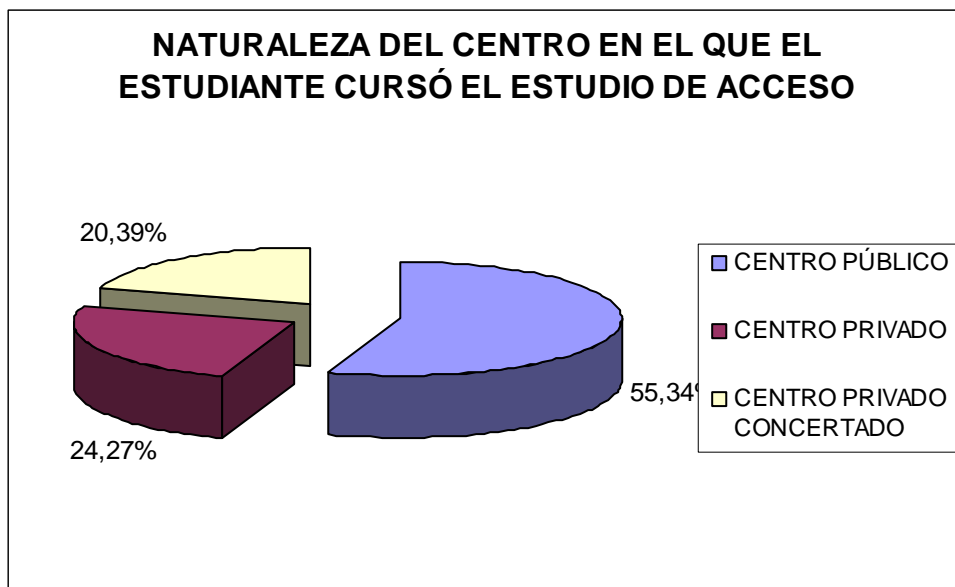
**Gráfico 1.2: Tasa de participación.**



*Fuente: Encuestas perfil alumnado de nuevo ingreso curso 2010/11*

## 2- ACCESO A LA UNIVERSIDAD.

Gráfico2.1. Naturaleza del centro en que los estudiantes encuestados cursaron el estudio de acceso.



Fuente: Encuestas perfil alumnado de nuevo ingreso curso 2010/11

Tabla 2.1: Especialidad del estudio de acceso al nivel universitario

OPCIONES	Nº ESTUDIANTES	PORCENTAJE
<b>Bachillerato LOE</b>		
Ciencias y Tecnología	3	2,91%
Humanidades y Ciencias Sociales	25	24,27%
<b>Bachillerato LOGSE</b>		
Ciencias de la Naturaleza y de la Salud	6	5,83%
Humanidades y Ciencias Sociales	40	38,83%
Tecnología	10	9,71%
<b>COU</b>		
Ciencias Sociales	2	1,94%
Técnica	1	0,97%
<b>FORMACIÓN PROFESIONAL O TÍTULO EQUIVALENTE</b>		
Administración y Gestión	9	8,74%
Comercio y Marketing	2	1,94%
Informática y Comunicaciones	1	0,97%
Instalación y Mantenimiento	2	1,94%
Transporte y Mantenimiento de Vehículos	2	1,94%

Fuente: Encuestas perfil alumnado de nuevo ingreso curso 2010/11

Tabla 2.2: Municipio del centro en el que cursó el último año del estudio de acceso

MUNICIPIO	Nº ESTUDIANTES	PORCENTAJE
06 - Badajoz:Badajoz - Badajoz	1	0,97%
06 - Badajoz:Badajoz - Fregenal de la Sierra	1	0,97%
06 - Badajoz:Badajoz - Monesterio	1	0,97%
10 - Cáceres:Cáceres - Cáceres	1	0,97%
11 - Cádiz:Cádiz - Algeciras	1	0,97%
11 - Cádiz:Cádiz - Cádiz	2	1,94%
11 - Cádiz:Cádiz - Jerez de la Frontera	2	1,94%
11 - Cádiz:Cádiz - Puerto de Santa María (El)	2	1,94%
11 - Cádiz:Cádiz - San Fernando	1	0,97%

11 - Cádiz:Cádiz - Villamartín	1	0,97%
14 - Córdoba:Córdoba - Palma del Río	4	3,88%
21 - Huelva:Huelva - Aljaraque	1	0,97%
21 - Huelva:Huelva - Huelva	1	0,97%
21 - Huelva:Huelva - Trigueros	1	0,97%
29 - Málaga:Málaga - Antequera	2	1,94%
29 - Málaga:Málaga - Málaga	1	0,97%
41 - Sevilla:Sevilla - Aguadulce	1	0,97%
41 - Sevilla:Sevilla - Alcalá de Guadaíra	2	1,94%
41 - Sevilla:Sevilla - Arahál	2	1,94%
41 - Sevilla:Sevilla - Bormujos	1	0,97%
41 - Sevilla:Sevilla - Burguillos	1	0,97%
41 - Sevilla:Sevilla - Carmona	1	0,97%
41 - Sevilla:Sevilla - Castilleja de la Cuesta	1	0,97%
41 - Sevilla:Sevilla - Dos Hermanas	14	13,59%
41 - Sevilla:Sevilla - Estepa	1	0,97%
41 - Sevilla:Sevilla - Gerena	1	0,97%
41 - Sevilla:Sevilla - Mairena del Aljarafe	2	1,94%
41 - Sevilla:Sevilla - Palacios y Villafranca (Los)	1	0,97%
41 - Sevilla:Sevilla - Pilas	2	1,94%
41 - Sevilla:Sevilla - San Juan de Aznalfarache	1	0,97%
41 - Sevilla:Sevilla - Saucejo (El)	1	0,97%
41 - Sevilla:Sevilla - Sevilla	41	39,81%
41 - Sevilla:Sevilla - Tomares	1	0,97%
41 - Sevilla:Sevilla - Umbrete	3	2,91%
41 - Sevilla:Sevilla - Utrera	3	2,91%

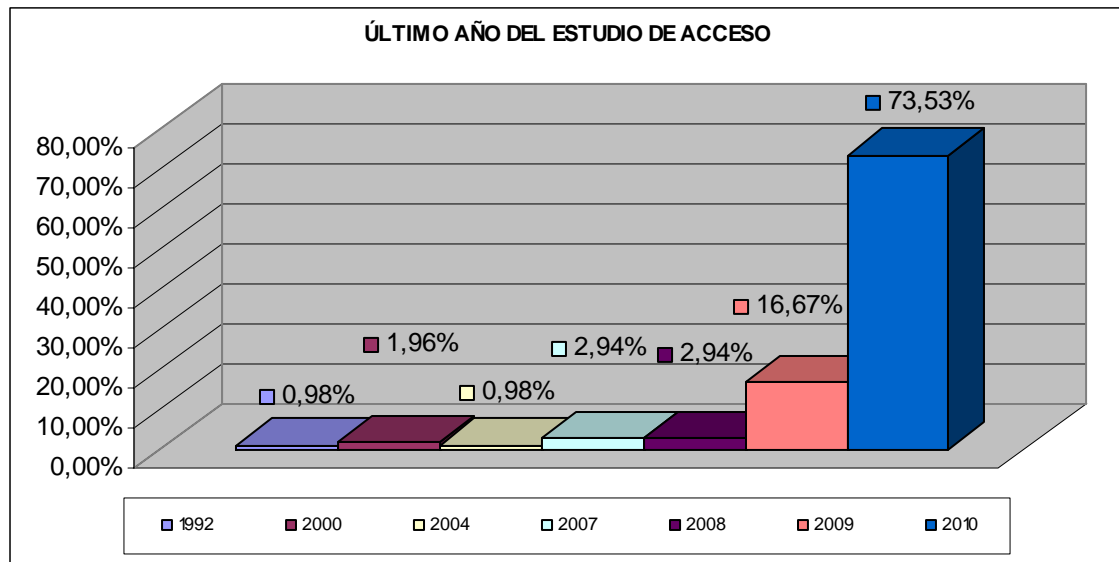
Fuente: Encuestas perfil alumnado de nuevo ingreso curso 2010/11

**Tabla 2.3: País en el que cursó el último año del estudio de acceso**

PAÍS	PORCENTAJE
UNIÓN EUROPEA:ESPAÑA	99,03%
UNIÓN EUROPEA:FRANCIA	0,97%

Fuente: Encuestas perfil alumnado de nuevo ingreso curso 2010/11

**Gráfico 2.2: Último año que cursó el título que le da acceso al nivel universitario**



Fuente: Encuestas perfil alumnado de nuevo ingreso curso 2010/11

**Tabla 2.4: Forma de admisión al estudio en la universidad**

OPCIONES	PORCENTAJE
Mayores de 25 años	0,98%
Mayores de 40 años con acreditación de experiencia laboral o profesional	1,96%
Mediante posesión de los títulos de Técnico Superior correspondientes a las enseñanzas de Formación Profesional y Enseñanzas Artísticas o de Técnico Deportivo Superior correspondientes a las enseñanzas Deportivas o títulos equivalentes	11,76%
Por poseer otro título universitario de grado o título equivalente	0,98%
Pruebas de Acceso a la Universidad (PAU y Pruebas de Acceso anteriores)	84,31%

Fuente: Encuestas perfil alumnado de nuevo ingreso curso 2010/11

**Tabla 2.5: Nota media con la que el estudiante accede a la Universidad desagregado por forma de admisión al estudio en la universidad**

OPCIONES	N. MEDIA <sup>1</sup>	DESV. TIP.
Mayores de 25 años	7,01 <sup>2</sup>	0
Mayores de 40 años con acreditación de experiencia laboral o profesional	18,46	6,32
Mediante posesión de los títulos de Técnico Superior correspondientes a las enseñanzas de Formación Profesional y Enseñanzas Artísticas o de Técnico Deportivo Superior correspondientes a las enseñanzas Deportivas o títulos equivalentes	8,4	0,81
Por poseer otro título universitario de grado o título equivalente	1,63 <sup>3</sup>	0
Pruebas de Acceso a la Universidad (PAU y Pruebas de Acceso anteriores)	8,77	1,31

Fuente: Encuestas perfil alumnado de nuevo ingreso curso 2010/11

**Tabla 2.6: Porcentaje de estudiantes que accede al título con puntuación igual o superior a seis.**

OPCIONES	PORCENTAJE
Mayores de 25 años	100%
Mayores de 40 años con acreditación de experiencia laboral o profesional	100%
Mediante posesión de los títulos de Técnico Superior correspondientes a las enseñanzas de Formación Profesional y Enseñanzas Artísticas o de Técnico Deportivo Superior correspondientes a las enseñanzas Deportivas o títulos equivalentes	100%
Por poseer otro título universitario de grado o título equivalente	100%
Pruebas de Acceso a la Universidad (PAU y Pruebas de Acceso anteriores)	98.84%

Fuente: Encuestas perfil alumnado de nuevo ingreso curso 2010/11

<sup>1</sup> VARIACIÓN DE LA NOTA DE ACCESO EN FUNCIÓN DE LA FORMA DE ADMISIÓN AL ESTUDIO EN LA UNIVERSIDAD:

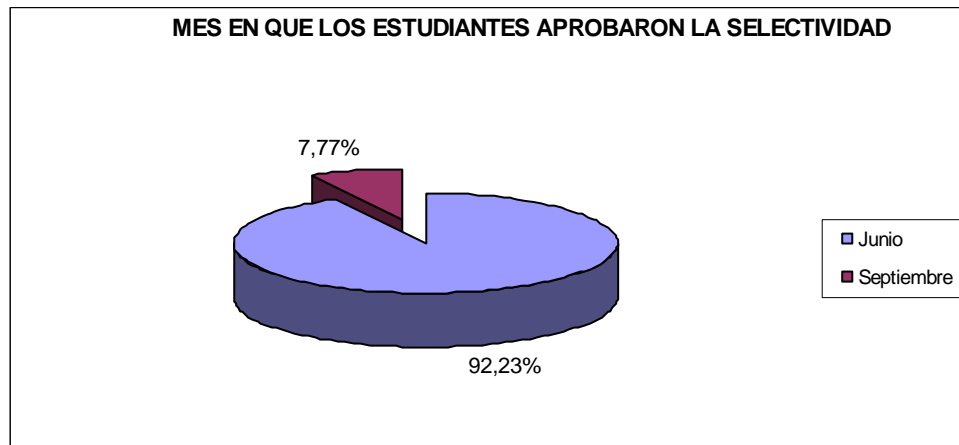
FORMA DE ADMISIÓN AL ESTUDIO EN LA UNIVERSIDAD	VARIACIÓN DE LA NOTA DE ACCESO
Pruebas de Acceso a la Universidad (PAU y Pruebas de Acceso anteriores).	5-14 puntos
Estudiantes procedentes de sistemas miembros de la Unión Europea o de otros Estados con los que España haya suscrito Acuerdos Internacionales a este respecto que cumplan los requisitos exigidos en su respectivo país para el acceso a la universidad.	5 -14 puntos
Mediante posesión de los títulos de Técnico Superior correspondientes a las enseñanzas de Formación Profesional y Enseñanzas Artísticas o de Técnico Deportivo Superior correspondientes a las enseñanzas Deportivas o títulos equivalentes.	5- 14 puntos
Mayores de 25 años.	5 - 10 puntos
Mayores de 40 años con acreditación de experiencia laboral o profesional.	5-∞ puntos
Mayores de 45 años.	5- 10 puntos
Estudios procedentes de sistemas educativos extranjeros, previa solicitud de homologación, del título de origen al título español de bachiller.	1-14 puntos
Por poseer otro título universitario de grado o título equivalente.	1-4 puntos
Convalidación parcial de estudios extranjeros (al menos 30 créditos reconocidos).	No existe nota de acceso, sólo reconocimiento de créditos
Mediante traslado de Expediente proveniente de otro estudio de grado (al menos 30 créditos reconocidos).	No existe nota de acceso, según criterios Normativa admisión traslados UPO.
Incorporación desde enseñanzas anteriores a las establecidas por el RD 1393/2007.	Es lo mismo que poseer título universitario 1-4

Información facilitada: Área de Estudiantes UPO.

<sup>2</sup> Sólo un estudiante de la muestra analizada ha accedido a través de esta forma de admisión

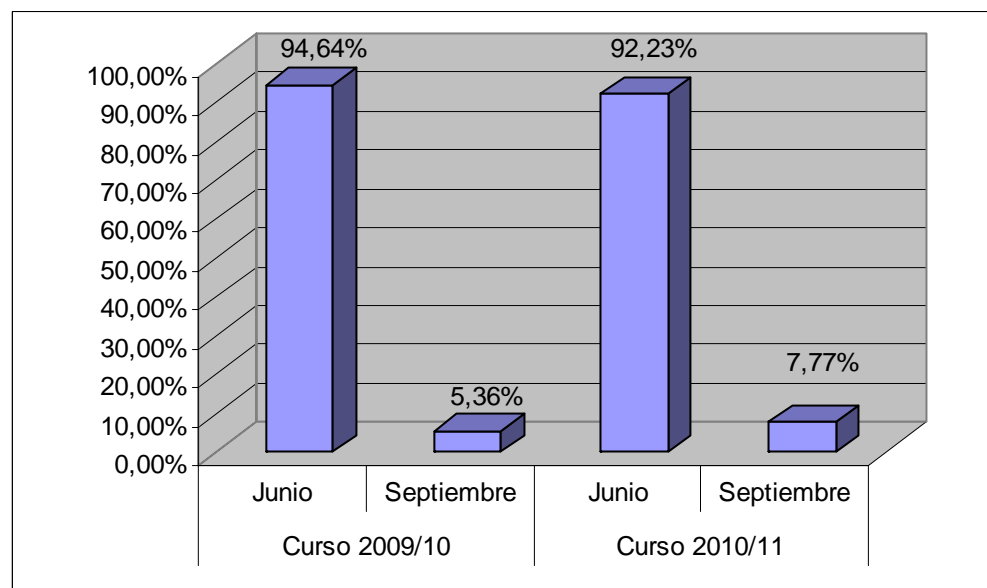
<sup>3</sup> Sólo un estudiante de la muestra analizada ha accedido a través de esta forma de admisión

**Gráfico 2.3: Mes en que los estudiantes aprobaron el acceso a la universidad**



Fuente: Encuestas perfil alumnado de nuevo ingreso curso 2010/11

**Gráfico 2.4: Evolución del mes en que los estudiantes encuestados aprobaron el acceso a la universidad**



Fuente: Encuestas perfil alumnado de nuevo ingreso curso 2010/11

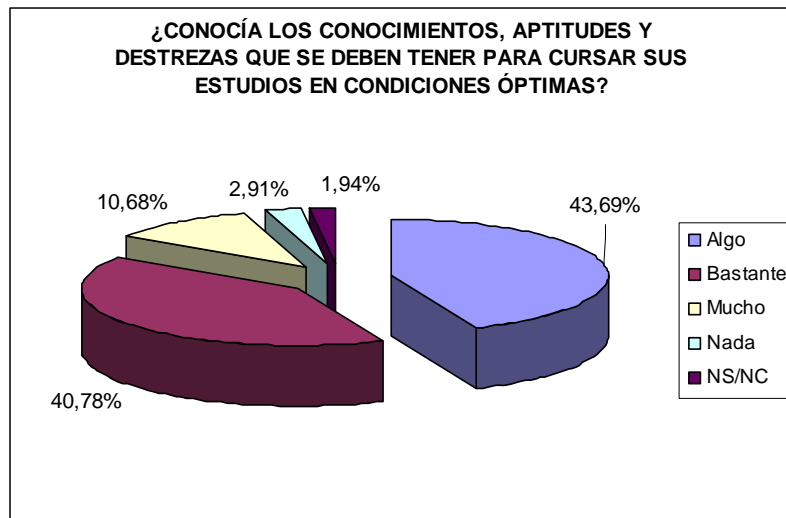
**Tabla 2.7: Distribución de la elección del Título Oficial Grado en Administración y Dirección de Empresas de la Universidad Pablo de Olavide, de Sevilla, en los cursos académicos 2009/10 y 2010/11.**

	1ª OPCIÓN	2º OPCIÓN	3º OPCIÓN	4º OPCIÓN
Curso 2009/10	78.18%	9.09%	10.91%	1.82%
Curso 2010/11	76,70%	17,48%	3,88%	1,94%

Fuente: Encuestas perfil alumnado de nuevo ingreso curso 2010/11

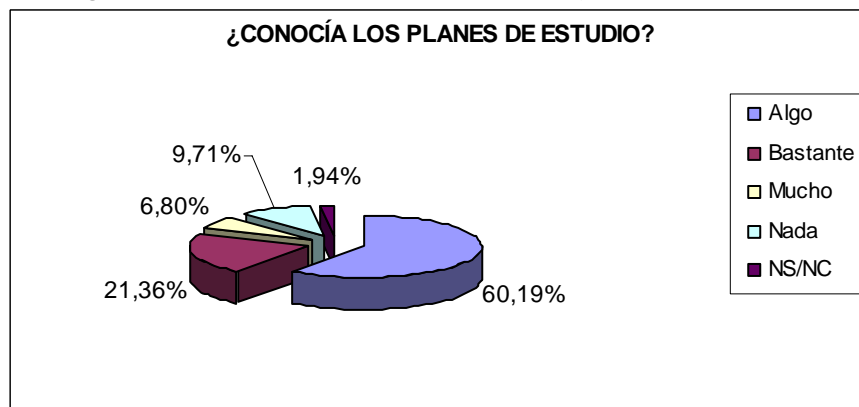


**Gráfico 2.5: Al elegir los estudios es que se matricula ¿Conocía los conocimientos, aptitudes y destrezas que se deben tener para cursarlos en condiciones óptimas?**



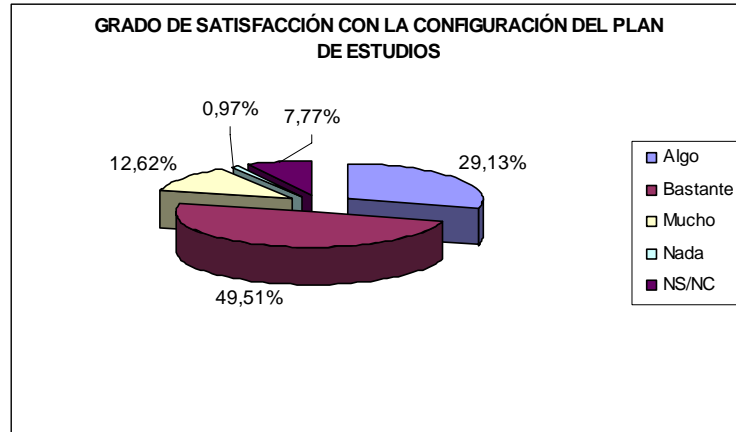
Fuente: Encuestas perfil alumnado de nuevo ingreso curso 2010/11

**Gráfico 2.6: Al elegir los estudios en que se matricula, ¿conocía los planes de estudio?**



Fuente: Encuestas perfil alumnado de nuevo ingreso curso 2010/11

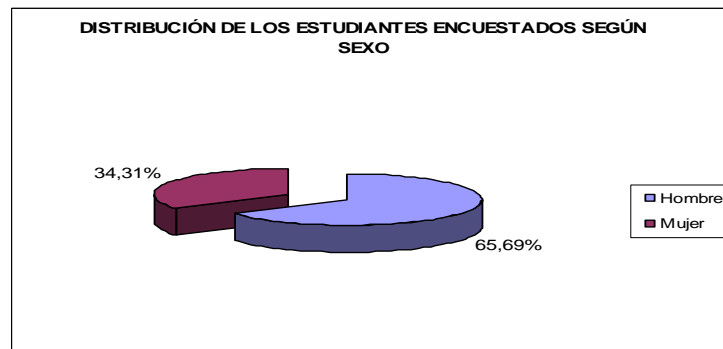
**Gráfico 2.7: ¿En que grado está satisfecho con la configuración de los planes de estudio?**



Fuente: Encuestas perfil alumnado de nuevo ingreso curso 2010/11

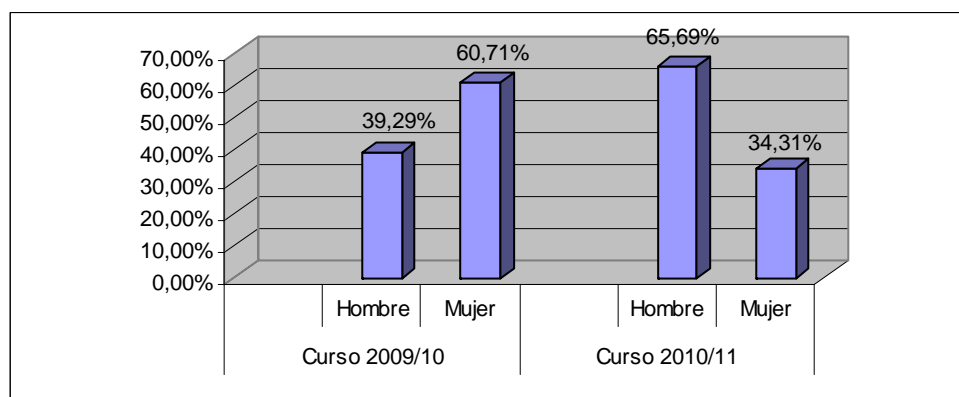
### 3-PERFIL SOCIODEMOGRÁFICO.

Gráfico 3.1: Distribución por sexo de los estudiantes de nuevo ingreso



Fuente: Encuestas perfil alumnado de nuevo ingreso curso 2010/11

Gráfico 3.2: Evolución de la distribución por sexo de los estudiantes de nuevo ingreso en el Título Oficial de Grado en Administración y Dirección de Empresas en la Universidad Pablo de Olavide, de Sevilla, en los cursos académicos 2009/10 y 2010/11



Fuente: Encuestas perfil alumnado de nuevo ingreso curso 2010/11

Tabla 3.1: Edad media del alumnado de nuevo ingreso

EDAD MEDIA	DESVIACIÓN TÍPICA
19.82	4.69

Fuente: Encuestas perfil alumnado de nuevo ingreso curso 2010/11

**Tabla 3.2: Tipo de domicilio que tendrá durante el curso**

TIPO DE RESIDENCIA	Nº DE ESTUDIANTES	PORCENTAJE
Colegio Mayor o Residencia Universitaria	10	9,80%
De otros familiares	4	3,92%
Hostal/Pensión/Casa particular		
Paterno	65	63,73%
Piso compartido de estudiantes	16	15,69%
Propio	7	6,86%

Fuente: Encuestas perfil alumnado de nuevo ingreso curso 2010/11

**Tabla 3.3: Municipio de residencia del estudiante durante el curso**

MUNICIPIO	Nº DE ESTUDIANTES	PORCENTAJES
41 - Sevilla:Sevilla - Alcalá de Guadaíra	2	1,96%
41 - Sevilla:Sevilla - Alcalá del Río	1	0,98%
41 - Sevilla:Sevilla - Arahál	1	0,98%
41 - Sevilla:Sevilla - Bormujos	6	5,88%
41 - Sevilla:Sevilla - Burguillos	1	0,98%
41 - Sevilla:Sevilla - Dos Hermanas	21	20,59%
41 - Sevilla:Sevilla - Espartinas	2	1,96%
41 - Sevilla:Sevilla - Gerena	1	0,98%
41 - Sevilla:Sevilla - Mairena del Aljarafe	1	0,98%
41 - Sevilla:Sevilla - Palacios y Villafranca (Los)	1	0,98%
41 - Sevilla:Sevilla - Palomares del Río	1	0,98%
41 - Sevilla:Sevilla - Pilas	2	1,96%
41 - Sevilla:Sevilla - San Juan de Aznalfarache	1	0,98%
41 - Sevilla:Sevilla - Sevilla	54	52,94%
41 - Sevilla:Sevilla - Tomares	4	3,92%
41 - Sevilla:Sevilla - Umbrete	1	0,98%
41 - Sevilla:Sevilla - Utrera	2	1,96%
41 - Sevilla:Sevilla - Alcalá de Guadaíra	2	1,96%
41 - Sevilla:Sevilla - Alcalá del Río	1	0,98%
41 - Sevilla:Sevilla - Arahál	1	0,98%
41 - Sevilla:Sevilla - Bormujos	6	5,88%
41 - Sevilla:Sevilla - Burguillos	1	0,98%
41 - Sevilla:Sevilla - Dos Hermanas	21	20,59%
41 - Sevilla:Sevilla - Espartinas	2	1,96%
41 - Sevilla:Sevilla - Gerena	1	0,98%
41 - Sevilla:Sevilla - Mairena del Aljarafe	1	0,98%
41 - Sevilla:Sevilla - Palacios y Villafranca (Los)	1	0,98%
41 - Sevilla:Sevilla - Palomares del Río	1	0,98%
41 - Sevilla:Sevilla - Pilas	2	1,96%
41 - Sevilla:Sevilla - San Juan de Aznalfarache	1	0,98%
41 - Sevilla:Sevilla - Sevilla	54	52,94%
41 - Sevilla:Sevilla - Tomares	4	3,92%
41 - Sevilla:Sevilla - Umbrete	1	0,98%
41 - Sevilla:Sevilla - Utrera	2	1,96%

Fuente: Encuestas perfil alumnado de nuevo ingreso curso 2010/11

**Tabla 3.4: Municipio del domicilio familiar**

MUNICIPIO	Nº DE ESTUDIANTES	PORCENTAJES
06 - Badajoz:Badajoz - Berlanga	1	0,98%
06 - Badajoz:Badajoz - Montemolín	1	0,98%
11 - Cádiz:Cádiz - Algeciras	1	0,98%
11 - Cádiz:Cádiz - Cádiz	3	2,94%
11 - Cádiz:Cádiz - Jerez de la Frontera	1	0,98%
11 - Cádiz:Cádiz - Puerto de Santa María (El)	1	0,98%
11 - Cádiz:Cádiz - Puerto Real	1	0,98%
11 - Cádiz:Cádiz - San Fernando	1	0,98%
11 - Cádiz:Cádiz - San José del Valle	1	0,98%

11 - Cádiz:Cádiz - Villamartín	1	0,98%
14 - Córdoba:Córdoba - Palma del Río	3	2,94%
21 - Huelva:Huelva - Aljaraque	1	0,98%
21 - Huelva:Huelva - Encinasola	1	0,98%
21 - Huelva:Huelva - Huelva	1	0,98%
21 - Huelva:Huelva - Punta Umbría	1	0,98%
21 - Huelva:Huelva - Trigueros	1	0,98%
29 - Málaga:Málaga - Antequera	2	1,96%
41 - Sevilla:Sevilla - Alcalá de Guadaíra	3	2,94%
41 - Sevilla:Sevilla - Arahál	2	1,96%
41 - Sevilla:Sevilla - Bormujos	6	5,88%
41 - Sevilla:Sevilla - Burguillos	2	1,96%
41 - Sevilla:Sevilla - Campana (La)	1	0,98%
41 - Sevilla:Sevilla - Dos Hermanas	13	12,75%
41 - Sevilla:Sevilla - Espartinas	2	1,96%
41 - Sevilla:Sevilla - Guillena	1	0,98%
41 - Sevilla:Sevilla - Mairena del Aljarafe	1	0,98%
41 - Sevilla:Sevilla - Martín de la Jara	1	0,98%
41 - Sevilla:Sevilla - Palacios y Villafranca (Los)	1	0,98%
41 - Sevilla:Sevilla - Palomares del Río	1	0,98%
41 - Sevilla:Sevilla - Peñaflor	1	0,98%
41 - Sevilla:Sevilla - Pilas	2	1,96%
41 - Sevilla:Sevilla - San Juan de Aznalfarache	1	0,98%
41 - Sevilla:Sevilla - Sevilla	34	33,33%
41 - Sevilla:Sevilla - Tomares	4	3,92%
41 - Sevilla:Sevilla - Umbrete	1	0,98%
41 - Sevilla:Sevilla - Utrera	3	2,94%

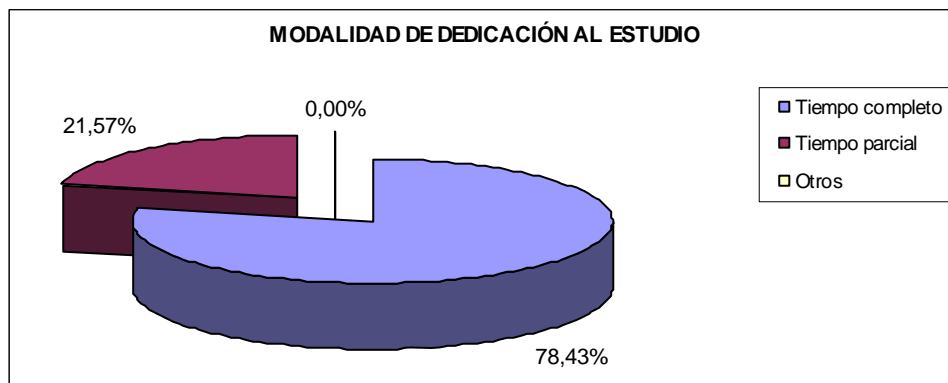
Fuente: Encuestas perfil alumnado de nuevo ingreso curso 2010/11

**Tabla 3.5: País del domicilio familiar de residencia habitual de los estudiantes encuestados**

PAÍS	PORCENTAJE
UNIÓN EUROPEA:ESPAÑA	99,02%
UNIÓN EUROPEA: FRANCIA	0,98%

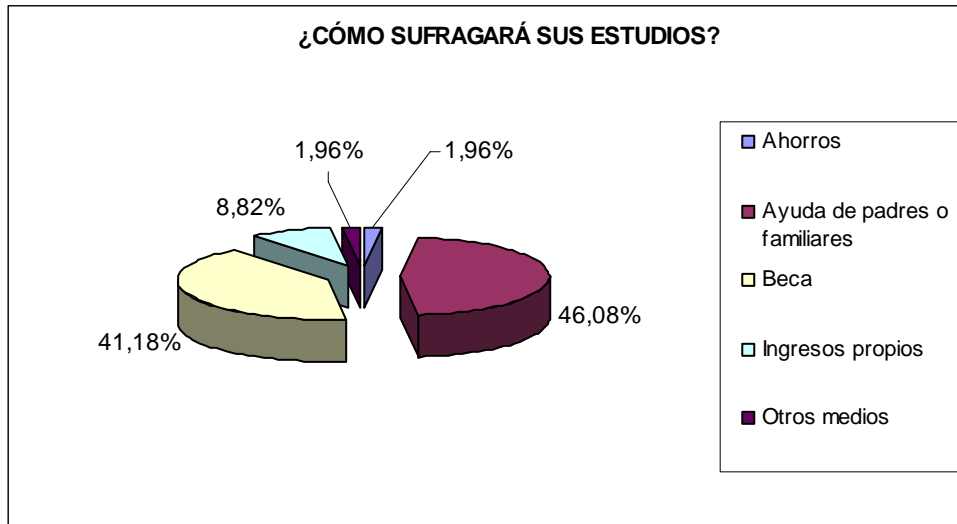
Fuente: Encuestas perfil alumnado de nuevo ingreso curso 2010/11

**Gráfico 3.3: Modalidad reconocida de dedicación al estudio**



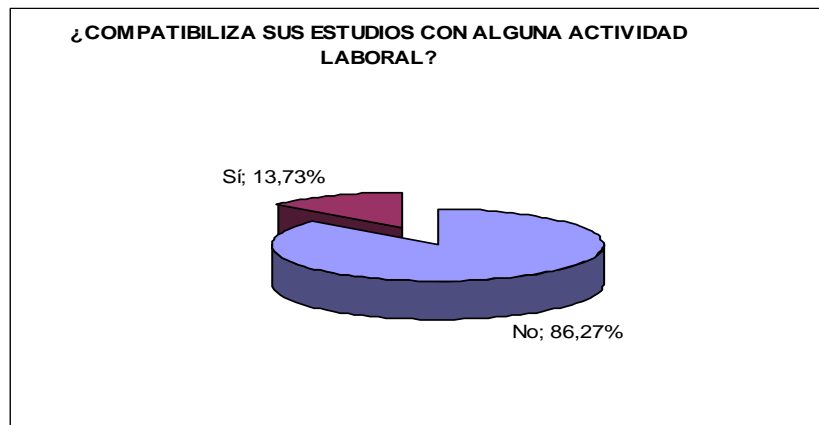
Fuente: Encuestas perfil alumnado de nuevo ingreso curso 2010/11

**Gráfico 3.4: ¿Cómo sufragará sus estudios?**



Fuente: Encuestas perfil alumnado de nuevo ingreso curso 2010/11

**Gráfico 3.5: ¿Compatibiliza sus estudios con alguna actividad laboral?**



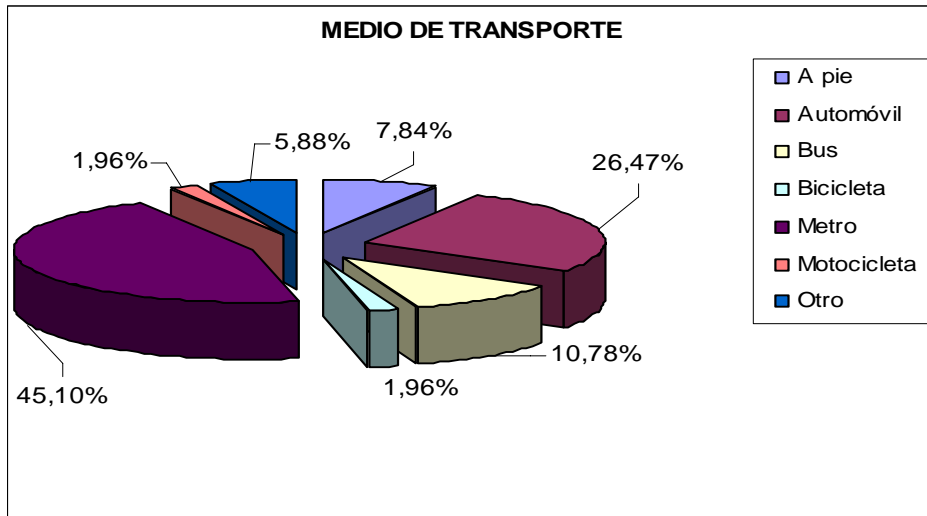
Fuente: Encuestas perfil alumnado de nuevo ingreso curso 2010/11

**Tabla 3.6 Trabajo del estudiante que compatibiliza sus estudios con alguna actividad laboral**

TRABAJO	PORCENTAJE
Auxiliares contables y financieros	7,14%
Camareros	14,29%
Desarrolladores de software	7,14%
Directores de departamentos administrativos y de servicios no clasificados bajo otros epígrafes	7,14%
Empleados contables y administrativos, y otros empleados de oficina	21,43%
Empleados de oficina de servicios de producción	7,14%
Entrenadores, instructores y árbitros de actividades deportivas	7,14%
Especialistas en tratamientos de estética y afines	7,14%
Reponedores	7,14%
Técnicos en mecánica	7,14%
Trabajadores de los servicios de restauración	7,14%

Fuente: Encuestas perfil alumnado de nuevo ingreso curso 2010/11

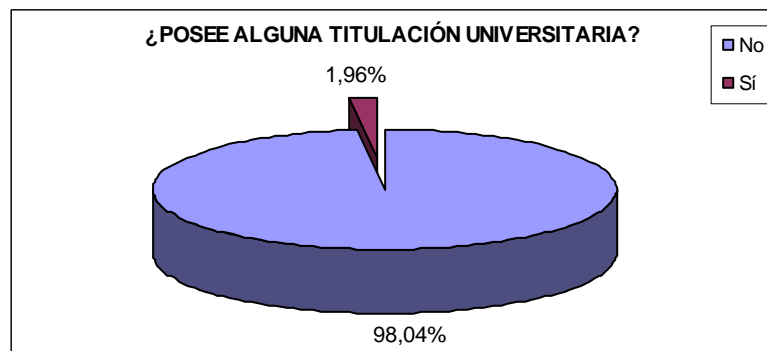
**Gráfico 3.6: ¿Qué medio de transporte utilizará para desplazarse durante el curso a la Universidad?**



Fuente: Encuestas perfil alumnado de nuevo ingreso curso 2010/11

#### 4-FORMACIÓN ACADÉMICA DEL ALUMNADO:

**Gráfico 4.1: ¿Posee alguna titulación universitaria?**



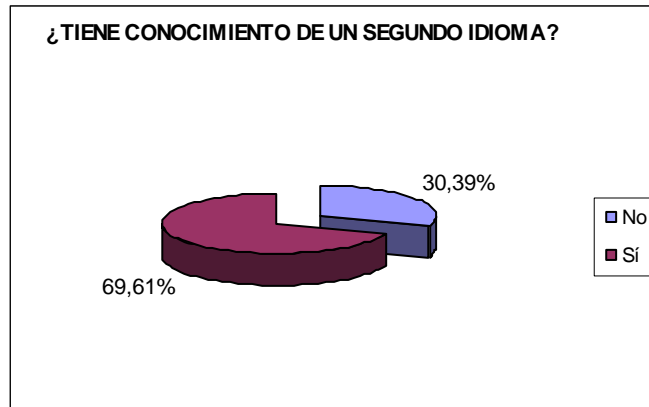
Fuente: Encuestas perfil alumnado de nuevo ingreso curso 2010/11

**Tabla 4.1: Titulación universitaria poseída por el estudiante que inicia sus estudios en primer curso del Grado en Administración y Dirección de Empresas.**

TITULACIÓN	PORCENTAJE
Diplomatura Magisterio, Educación Primaria	50%
Licenciatura Periodismo	50%

Fuente: Encuestas perfil alumnado de nuevo ingreso curso 2010/11

**Gráfico 4.2: ¿Tiene conocimiento de un segundo idioma?**



Fuente: Encuestas perfil alumnado de nuevo ingreso curso 2010/11

**Tabla 4.2: Conocimiento de idiomas previos a la matriculación en la Universidad.**

IDIOMA	PORCENTAJE
Alemán	1,41%
Inglés-Francés	15,49%
Francés	1,41%
Inglés	78,87%
Inglés - Alemán	1,41%
Inglés- Francés-Alemán	1,41%

Fuente: Encuestas perfil alumnado de nuevo ingreso curso 2010/11

**Gráfico 4.3: ¿Posee conocimiento de algún programa informático?**



Fuente: Encuestas perfil alumnado de nuevo ingreso curso 2010/11

**Tabla 4.3: Programas informáticos en los que el alumnado posee conocimiento**

PROGRAMA INFORMÁTICO	PORCENTAJE
Programación	1.96%
Bases de datos	1.96%
Hoja de Cálculo	21.57%
Internet	33.33%
Procesador de texto	39.22%
Otros programas	1.96%

Fuente: Encuestas perfil alumnado de nuevo ingreso curso 2010/11

## 5-OTROS ASPECTOS:

### 5.1-INFLUENCIA DE LOS SIGUIENTES ASPECTOS EN LA DECISIÓN DE ESTUDIAR EN LA UPO

**Tabla 5.1.1.**

ASPECTOS	NADA	ALGO	BASTANTE	MUCHO	NS/NC
Prestigio de la Universidad Pablo de Olavide	9,90%	24,75%	35,64%	27,72%	1,98%
Ayuda financiera de la Universidad	51,49%	21,78%	11,88%	6,93%	7,92%
Programación de actividades recreativas y culturales	24,75%	37,62%	22,77%	9,90%	4,95%
Salidas profesionales	4,95%	17,82%	33,66%	41,58%	1,98%
Escasa masificación y trato personalizado	8,91%	21,78%	32,67%	32,67%	3,96%
Ubicación geográfica	35,64%	22,77%	13,86%	26,73%	0,99%
Centralización del Campus	11,88%	25,74%	31,68%	27,72%	2,97%
Oferta de titulaciones	10,89%	14,85%	41,58%	29,70%	2,97%
Aspectos económicos	30,69%	29,70%	30,69%	5,94%	2,97%
La vocación por la titulación	6,93%	15,84%	37,62%	34,65%	4,95%

Fuente: Encuestas perfil alumnado de nuevo ingreso curso 2010/11

### 5.2-INFLUENCIA DE LOS SIGUIENTES MOTIVOS PARA ELEGIR MATRICULARSE EN EL TÍTULO OFICIAL DE GRADO EN ADMINISTRACIÓN Y DIRECCIÓN DE EMPRESAS.

**Tabla 5.2.1.**

MOTIVOS	NADA	ALGO	BASTANTE	MUCHO	NS/NC
Perspectivas laborales	0,99%	11,88%	39,60%	44,55%	2,97%
Mejorar conocimientos y destrezas técnicas	4,95%	17,82%	45,54%	30,69%	0,99%
Mejorar oportunidades de ascenso en el empleo	7,92%	7,92%	7,92%	7,92%	7,92%
Por exclusión de otros estudios	57,43%	24,75%	11,88%	3,96%	1,98%
Adaptación a mis aptitudes	2,97%	32,67%	38,61%	21,78%	3,96%
Desarrollar habilidades de liderazgo	6,93%	27,72%	29,70%	30,69%	4,95%
Falta de ayudas para cursar otros estudios	73,27%	13,86%	5,94%	1,98%	4,95%
Consejo de familiares, amigos...	16,83%	31,68%	32,67%	16,83%	1,98%

Fuente: Encuestas perfil alumnado de nuevo ingreso curso 2010/11

### 5.3-NIVEL DE AYUDA QUE LOS ESTUDIANTES ANALIZADOS EN NUESTRA MUESTRA NECESITAN.

**Tabla 5.3.1.**

	NADA	ALGO	BASTANTE	MUCHO	NS/NC
Idiomas	5,94%	31,68%	31,68%	28,71%	1,98%
Capacidad de comprensión lectora	46,53%	40,59%	7,92%	3,96%	0,99%
Capacidad de redacción	25,74%	54,46%	14,85%	3,96%	0,99%
Destrezas matemáticas	13,86%	46,53%	26,73%	11,88%	0,99%
Técnicas de estudio	20,79%	51,49%	18,81%	7,92%	0,99%
Orientación profesional	8,91%	43,56%	29,70%	15,84%	1,98%
Usos de la biblioteca	15,84%	43,56%	23,76%	15,84%	0,99%
Relaciones personales	41,58%	40,59%	11,88%	3,96%	1,98%
Crecimiento y desarrollo personal	19,80%	49,50%	22,77%	5,94%	1,98%
Destrezas informáticas	8,91%	42,57%	27,72%	18,81%	1,98%

Fuente: Encuestas perfil alumnado de nuevo ingreso curso 2010/11



#### 5.4-IMPORTANCIA OTORGADA POR LOS ESTUDIANTES QUE INICIAN SUS ESTUDIOS EN EL PRIMER CURSO DEL TÍTULO OFICIAL DE GRADO EN ADMINISTRACIÓN Y DIRECCIÓN DE EMPRESAS

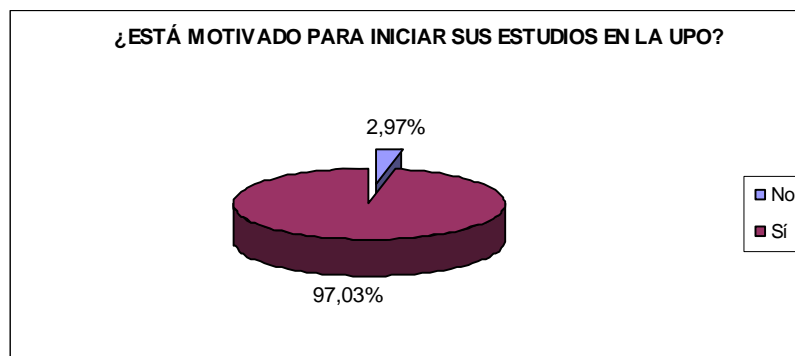
Tabla 5.4.1.

	NADA	ALGO	BASTANTE	MUCHO	NS/NC
Deportes	6,93%	18,81%	33,66%	38,61%	1,98%
Talleres/Seminarios de idiomas	7,92%	11,88%	47,52%	31,68%	0,99%
Talleres/ Seminarios de informática	7,92%	35,64%	37,62%	17,82%	0,99%
Actividades culturales y sociales	9,90%	47,52%	29,70%	11,88%	0,99%

Fuente: Encuestas perfil alumnado de nuevo ingreso curso 2010/11

#### 5.5-¿EL ALUMNADO ESTÁ MOTIVADO PARA INICIAR SUS ESTUDIOS EN ESTA UNIVERSIDAD?

Gráfico 5.5.1.



Fuente: Encuestas perfil alumnado de nuevo ingreso curso 2010/11

#### 5.6-¿HAN EJERCIDO UNA INFLUENCIA SIGNIFICATIVA EN LA DECISIÓN DE ESTUDIAR EN LA UNIVERSIDAD PABLO DE OLAVIDE, DE SEVILLA?

	SÍ	NO
Padres	37,86%	62,14%
Profesores/as de secundaria	9,71%	90,29%
Estudiantes UPO	41,75%	58,25%
Antiguos Estudiantes UPO	18,45%	81,55%
NS/NC	26,21%	73,79%

Fuente: Encuestas perfil alumnado de nuevo ingreso curso 2010/11

#### 5.7-PRINCIPALES MEDIOS A TRAVÉS DE LOS CUALES LOS ESTUDIANTES QUE INICIAN SUS ESTUDIOS EN TÍTULO OFICIAL DE GRADO EN ADMINISTRACIÓN Y DIRECCIÓN DE EMPRESAS HAN RECIBIDO INFORMACIÓN DE LA UPO.

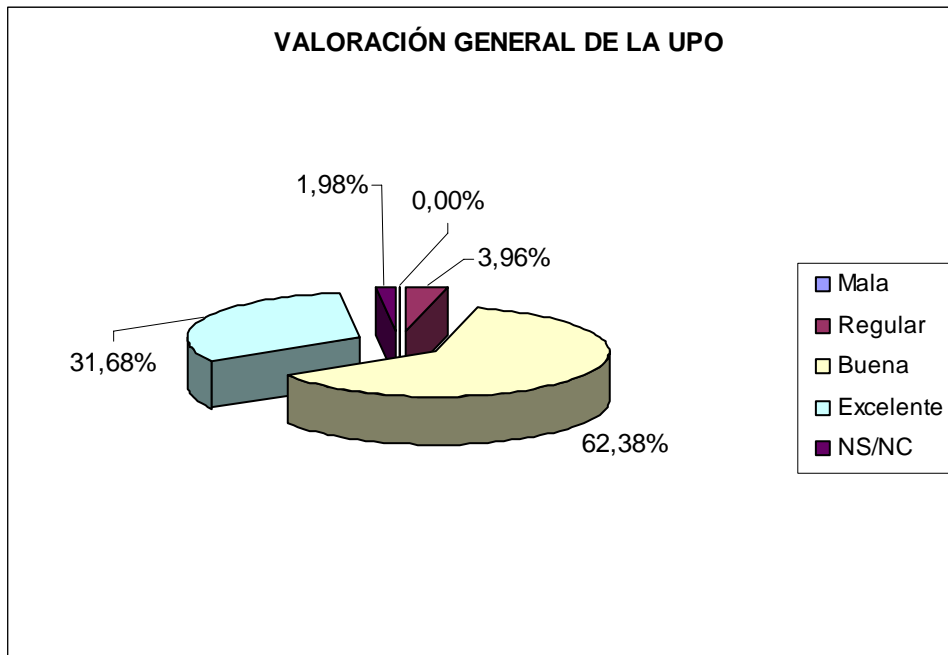
Tabla 5.7.1.

	NADA	ALGO	BASTANTE	MUCHO	NS/NC
La página Web (www.upo.es)	12,87%	29,70%	33,66%	22,77%	0,99%
Redes sociales	40,59%	38,61%	10,89%	7,92%	1,98%
Visitas a Ferias de Estudiantes	58,42%	23,76%	11,88%	3,96%	1,98%
Carteles y folletos	45,54%	33,66%	14,85%	3,96%	1,98%
Los comentarios de personas del entorno	8,91%	28,71%	36,63%	23,76%	1,98%
Los medios de comunicación externos (prensa, radio y televisión)	39,60%	41,58%	10,89%	3,96%	3,96%
Visitas de responsables de la Universidad al centro educativo	54,46%	15,84%	15,84%	10,89%	2,97%

Fuente: Encuestas perfil alumnado de nuevo ingreso curso 2010/11

## 5.8-VALORACIÓN GENERAL DE LA UPO

Gráfico 5.8.1.



Fuente: Encuestas perfil alumnado de nuevo ingreso curso 2010/11

**ANEXO I**  
**Informe sobre el Perfil del Alumnado**  
**de Nuevo Ingreso del Doble Grado en Derecho y**  
**Administración y Dirección de Empresas**

*Área de Planificación, Análisis y Calidad*  
*Universidad Pablo de Olavide, de Sevilla*



# ÍNDICE

<b>1. Muestra</b>	Página 2
<b>2 Acceso a la Universidad</b>	Página 4
<b>3. Perfil sociodemográfico</b>	Página 9
<b>4. Formación académica del alumnado</b>	Página 13
<b>5. Otros aspectos</b>	Página 15

## 1. Muestra

Los resultados plasmados en este estudio, están basados en la información obtenida de las encuestas realizadas al alumnado que inicia sus estudios en primer curso del Doble Grado en Derecho y Administración y Dirección de Empresas, en la Universidad Pablo de Olavide, de Sevilla, en el curso académico 2010/11.

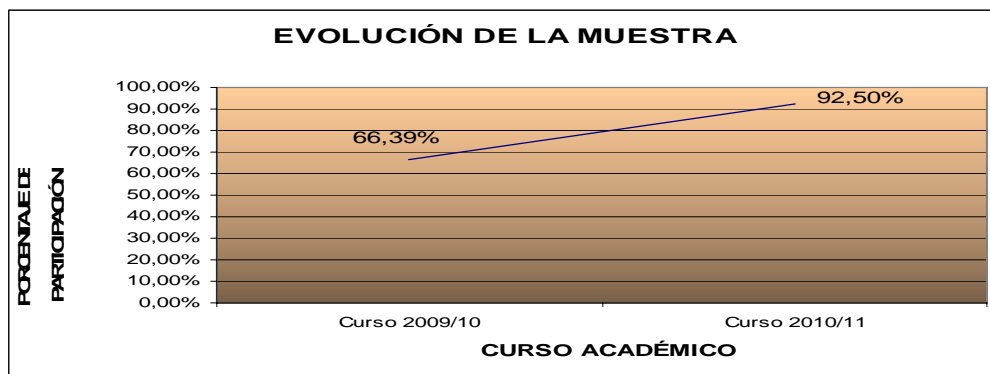
El objeto del presente estudio es conocer el perfil del estudiante de nuevo ingreso del Doble Grado en Derecho y Administración y Dirección de Empresas de la Universidad Pablo de Olavide, de Sevilla. Para ello, desde el Área de Planificación, Análisis y Calidad se ha diseñado un cuestionario a través del cual se ha recogido aquella información del alumnado que nos ha permitido conocer aspectos relacionados con la trayectoria académica, expectativas, motivaciones, intereses, etc...

**Tabla 1.1 Ficha técnica del estudio sobre el perfil del alumnado de nuevo ingreso.**

<b>FICHA TÉCNICA DEL ESTUDIO ACERCA DEL PERFIL DEL ALUMNADO DE NUEVO INGRESO</b>				
Estudio realizado por el <i>Área de Planificación, Análisis y Calidad</i> dependiente del Vicerrectorado de Calidad y Planificación de la Universidad Pablo de Olavide de Sevilla				
<b>Período de evaluación:</b> Curso académico 2010/11				
<b>Objeto de estudio:</b> Perfil del alumnado de nuevo ingreso				
<b>Periodo de realización del trabajo de campo:</b> -septiembre-noviembre - 2010				
<b>Instrumento de evaluación:</b> cuestionario realizado al alumnado de nuevo ingreso con preguntas acerca de su perfil sociodemográfico, trayectoria académica, tipo de acceso, formación, expectativas, necesidades...				
<b>Análisis de datos:</b> paquete de análisis estadístico SPSS 18.0 para Windows y hoja de cálculo Microsoft Excel.				
CONCEPTO		DEFINICIÓN	RESULTADOS	TASA DE RESPUESTA
Cuestionario	Población	Estudiantes de nuevo ingreso en el Doble Grado en Derecho y Administración y Dirección de Empresas en la UPO	120	92.50%
	Muestra	Cuestionarios cumplimentados por los estudiantes de nuevo ingreso en el Doble Grado en Derecho y Administración y Dirección de Empresas en la UPO	111	

Fuente: Área de Gestión Académica y Encuestas perfil alumnado de nuevo ingreso curso 2010/11

**Gráfico 1.1: Evolución de la muestra**



Fuente: Área de Gestión Académica y Encuestas perfil alumnado de nuevo ingreso curso 2010/11

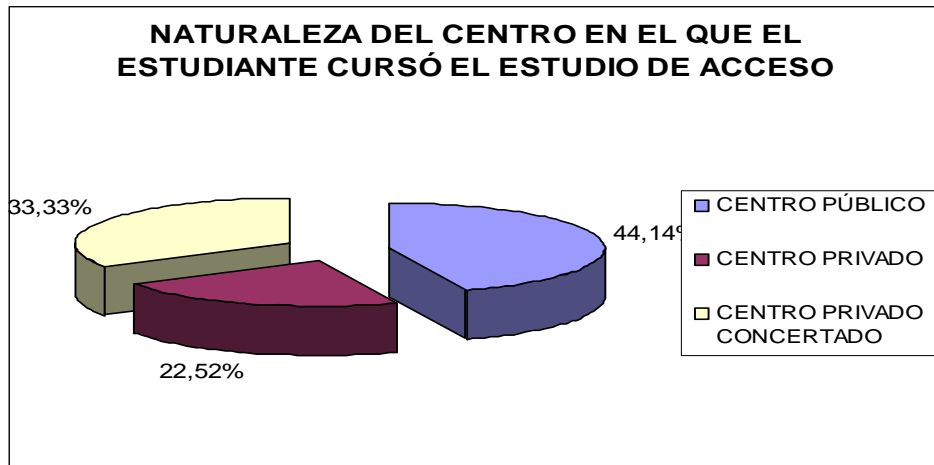
**Gráfico 1.2: Tasa de participación.**



*Fuente: Encuestas perfil alumnado de nuevo ingreso curso 2010/11*

## 2- ACCESO A LA UNIVERSIDAD.

Gráfico2.1. Naturaleza del centro en que los estudiantes encuestados cursaron el estudio de acceso.



Fuente: Encuestas perfil alumnado de nuevo ingreso curso 2010/11

Tabla 2.1: Especialidad del estudio de acceso al nivel universitario

OPCIONES	Nº ESTUDIANTES	PORCENTAJE
<b>Bachillerato LOE</b>		
Ciencias y Tecnología	4	3,60%
Humanidades y Ciencias Sociales	35	31,53%
<b>Bachillerato LOGSE</b>		
Ciencias de la Naturaleza y de la Salud	14	12,61%
Humanidades y Ciencias Sociales	48	43,24%
Tecnología	6	5,41%
<b>COU</b>		
Ciencias Sociales	2	1,80%
<b>FORMACIÓN PROFESIONAL O TÍTULO EQUIVALENTE</b>		
Administración y Gestión	1	0,90%
Sanidad	1	0,90%

Fuente: Encuestas perfil alumnado de nuevo ingreso curso 2010/11

Tabla 2.2: Municipio del centro en el que cursó el último año del estudio de acceso

MUNICIPIO	Nº ESTUDIANTES	PORCENTAJE
04 - Almería:Almería - Berja	1	0,90%
06 - Badajoz:Badajoz - Llerena	2	1,80%
10 - Cáceres:Cáceres - Cáceres	3	2,70%
10 - Cáceres:Cáceres - Plasencia	1	0,90%
11 - Cádiz:Cádiz - Algeciras	2	1,80%
11 - Cádiz:Cádiz - Cádiz	4	3,60%
11 - Cádiz:Cádiz - Chiclana de la Frontera	3	2,70%
11 - Cádiz:Cádiz - Conil de la Frontera	1	0,90%
11 - Cádiz:Cádiz - Jerez de la Frontera	3	2,70%
11 - Cádiz:Cádiz - Línea de la Concepción (La)	1	0,90%
11 - Cádiz:Cádiz - Puerto de Santa María (El)	1	0,90%
11 - Cádiz:Cádiz - Puerto Real	1	0,90%
11 - Cádiz:Cádiz - Rota	2	1,80%
11 - Cádiz:Cádiz - San Fernando	2	1,80%
11 - Cádiz:Cádiz - Sanlúcar de Barrameda	2	1,80%
21 - Huelva:Huelva - Aljaraque	1	0,90%
21 - Huelva:Huelva - Cartaya	1	0,90%
21 - Huelva:Huelva - Huelva	3	2,70%
21 - Huelva:Huelva - Isla Cristina	2	1,80%
21 - Huelva:Huelva - Lepe	1	0,90%

29 - Málaga:Málaga - Málaga	1	0,90%
41 - Sevilla:Sevilla - Castilleja de la Cuesta	1	0,90%
41 - Sevilla:Sevilla - Dos Hermanas	9	8,11%
41 - Sevilla:Sevilla - Espartinas	3	2,70%
41 - Sevilla:Sevilla - Mairena del Aljarafe	1	0,90%
41 - Sevilla:Sevilla - Pilas	1	0,90%
41 - Sevilla:Sevilla - Puebla del Río (La)	1	0,90%
41 - Sevilla:Sevilla - Santiponce	1	0,90%
41 - Sevilla:Sevilla - Sevilla	49	44,14%
41 - Sevilla:Sevilla - Tomares	1	0,90%
41 - Sevilla:Sevilla - Utrera	5	4,50%
41 - Sevilla:Sevilla - Viso del Alcor (El)	1	0,90%

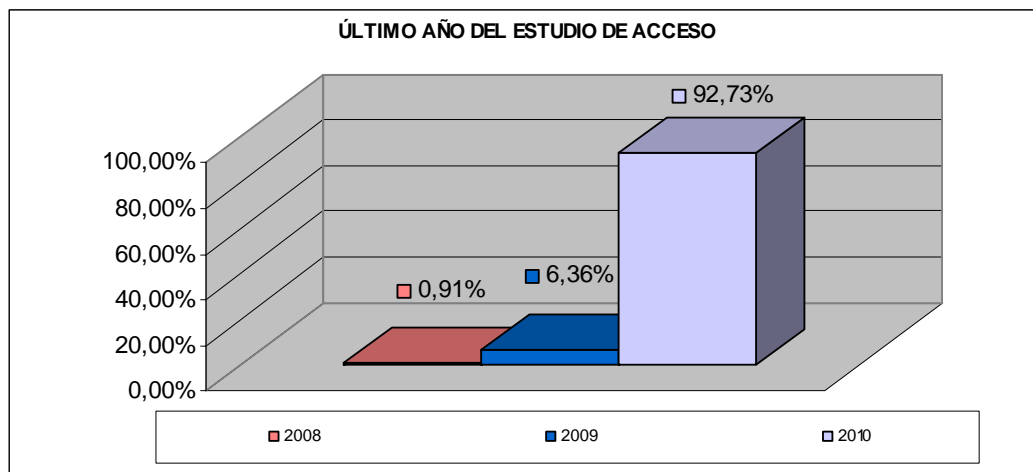
Fuente: Encuestas perfil alumnado de nuevo ingreso curso 2010/11

**Tabla 2.3: País en el que cursó el último año del estudio de acceso**

PAÍS	PORCENTAJE
UNIÓN EUROPEA:ESPAÑA	100%

Fuente: Encuestas perfil alumnado de nuevo ingreso curso 2010/11

**Gráfico 2.2: Último año que cursó el título que le da acceso al nivel universitario**



Fuente: Encuestas perfil alumnado de nuevo ingreso curso 2010/11

**Tabla 2.4: Forma de admisión al estudio en la universidad**

OPCIONES	PORCENTAJE
Mayores de 25 años	1,80%
Pruebas de Acceso a la Universidad (PAU y Pruebas de Acceso anteriores)	98,20%

Fuente: Encuestas perfil alumnado de nuevo ingreso curso 2010/11



**Tabla 2.5: Nota media con la que el estudiante accede a la Universidad desagregado por forma de admisión al estudio en la universidad**

OPCIONES	N. MEDIA <sup>1</sup>	DESV. TIP.
Mayores de 25 años	6,20	0,10
Pruebas de Acceso a la Universidad (PAU y Pruebas de Acceso anteriores)	10,96	0,90

Fuente: Encuestas perfil alumnado de nuevo ingreso curso 2010/11

**Tabla 2.6: Porcentaje de estudiantes que accede al título con puntuación igual o superior a seis.**

OPCIONES	PORCENTAJE
Mayores de 25 años	100%
Pruebas de Acceso a la Universidad (PAU y Pruebas de Acceso anteriores)	100%

Fuente: Encuestas perfil alumnado de nuevo ingreso curso 2010/11

**Gráfico 2.3: Mes en que los estudiantes aprobaron el acceso a la universidad**



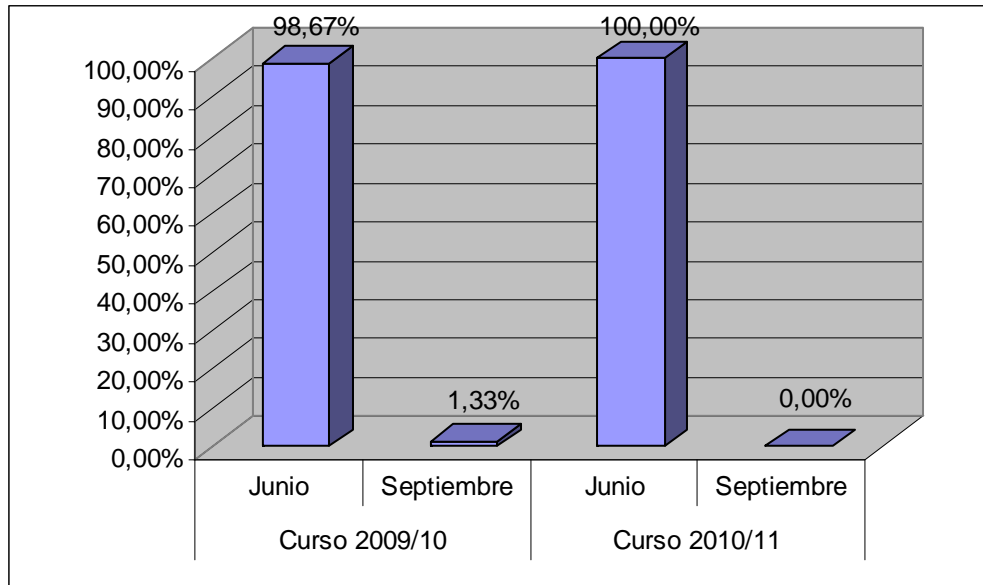
Fuente: Encuestas perfil alumnado de nuevo ingreso curso 2010/11

<sup>1</sup> VARIACIÓN DE LA NOTA DE ACCESO EN FUNCIÓN DE LA FORMA DE ADMISIÓN AL ESTUDIO EN LA UNIVERSIDAD:

FORMA DE ADMISIÓN AL ESTUDIO EN LA UNIVERSIDAD	VARIACIÓN DE LA NOTA DE ACCESO
Pruebas de Acceso a la Universidad (PAU y Pruebas de Acceso anteriores).	5-14 puntos
Estudiantes procedentes de sistemas miembros de la Unión Europea o de otros Estados con los que España haya suscrito Acuerdos Internacionales a este respecto que cumplan los requisitos exigidos en su respectivo país para el acceso a la universidad.	5 -14 puntos
Mediante posesión de los títulos de Técnico Superior correspondientes a las enseñanzas de Formación Profesional y Enseñanzas Artísticas o de Técnico Deportivo Superior correspondientes a las enseñanzas Deportivas o títulos equivalentes.	5- 14 puntos
Mayores de 25 años.	5 - 10 puntos
Mayores de 40 años con acreditación de experiencia laboral o profesional.	5-∞ puntos
Mayores de 45 años.	5- 10 puntos
Estudios procedentes de sistemas educativos extranjeros, previa solicitud de homologación, del título de origen al título español de bachiller.	1-14 puntos
Por poseer otro título universitario de grado o título equivalente.	1-4 puntos
Convalidación parcial de estudios extranjeros (al menos 30 créditos reconocidos).	No existe nota de acceso, sólo reconocimiento de créditos
Mediante traslado de Expediente proveniente de otro estudio de grado (al menos 30 créditos reconocidos).	No existe nota de acceso, según criterios Normativa admisión trasladados UPO.
Incorporación desde enseñanzas anteriores a las establecidas por el RD 1393/2007.	Es lo mismo que poseer título universitario 1-4

Información facilitada: Área de Estudiantes UPO.

**Gráfico 2.4: Evolución del mes en que los estudiantes encuestados aprobaron el acceso a la universidad**



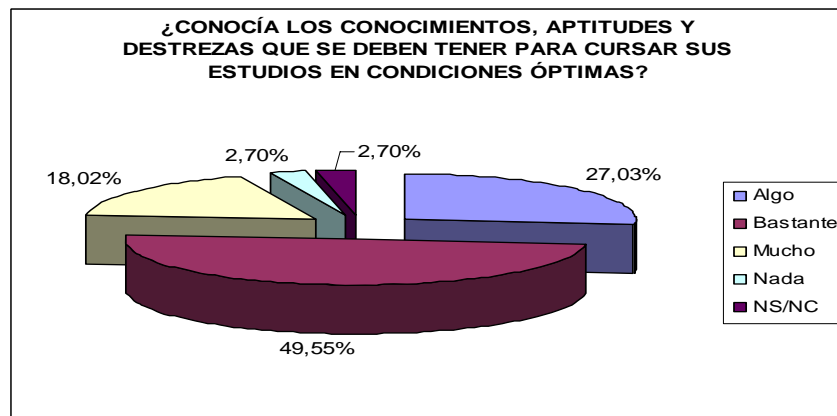
Fuente: Encuestas perfil alumnado de nuevo ingreso curso 2010/11

**Tabla 2.7: Distribución de la elección del Doble Grado en Derecho y Administración y Dirección de Empresas de la Universidad Pablo de Olavide, de Sevilla, en los cursos académicos 2009/10 y 2010/11.**

	1ª OPCIÓN	2º OPCIÓN	3º OPCIÓN	4º OPCIÓN
Curso 2009/10	70.51%	26.92%	1.28%	1.28%
Curso 2010/11	73,87%	23,42%	0,90%	1,80%

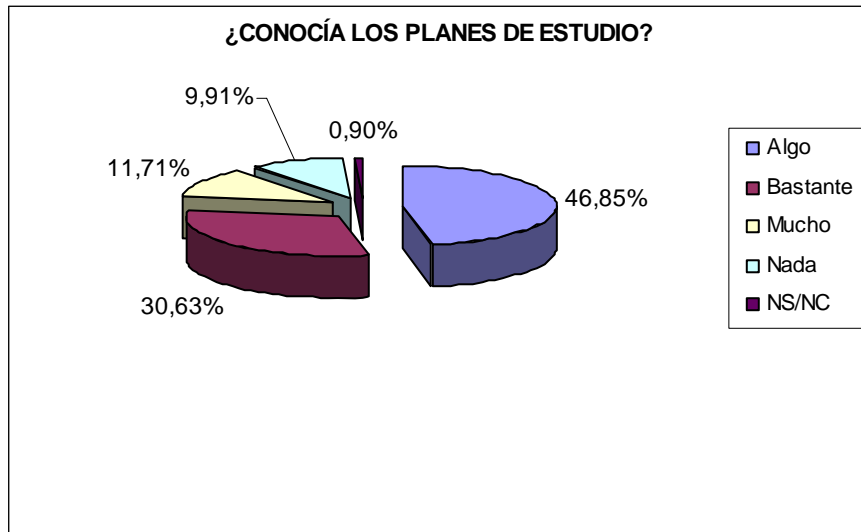
Fuente: Encuestas perfil alumnado de nuevo ingreso curso 2010/11

**Gráfico 2.5: Al elegir los estudios es que se matricula ¿Conocía los conocimientos, aptitudes y destrezas que se deben tener para cursarlos en condiciones óptimas?**



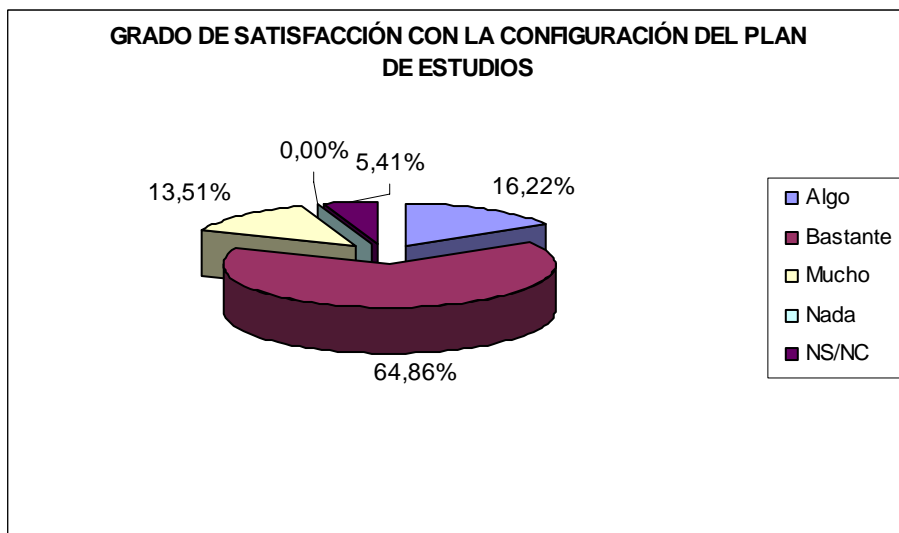
Fuente: Encuestas perfil alumnado de nuevo ingreso curso 2010/11

**Gráfico 2.6: Al elegir los estudios en que se matricula, ¿conocía los planes de estudio?**



Fuente: Encuestas perfil alumnado de nuevo ingreso curso 2010/11

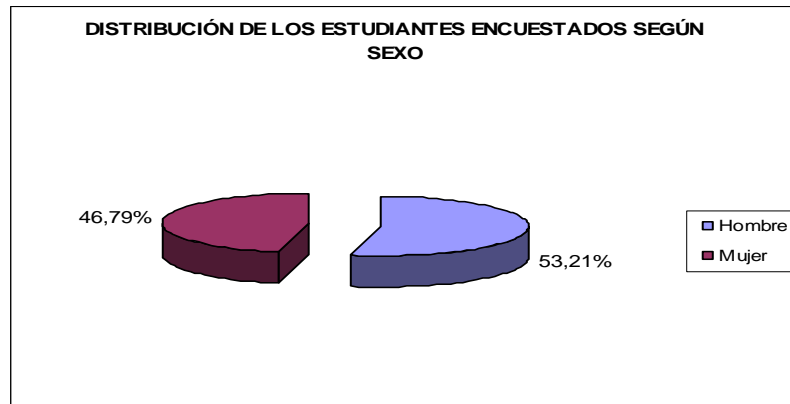
**Gráfico 2.7: ¿En que grado está satisfecho con la configuración de los planes de estudio?**



Fuente: Encuestas perfil alumnado de nuevo ingreso curso 2010/11

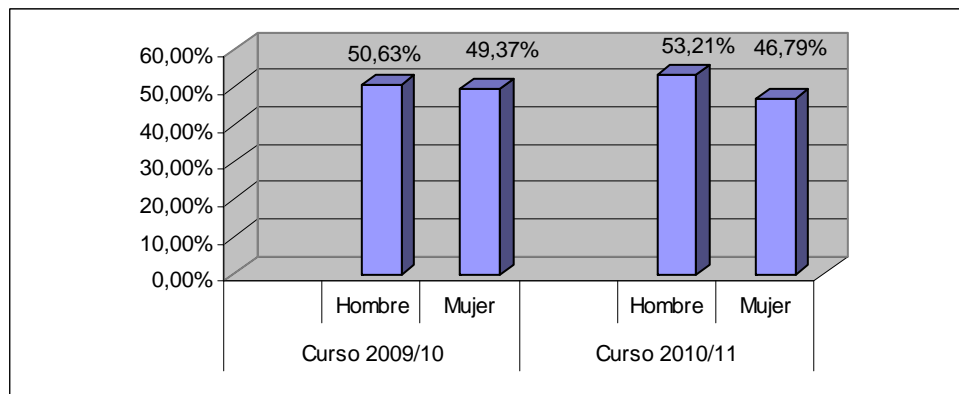
### 3-PERFIL SOCIODEMOGRÁFICO.

Gráfico 3.1: Distribución por sexo de los estudiantes de nuevo ingreso



Fuente: Encuestas perfil alumnado de nuevo ingreso curso 2010/11

Gráfico 3.2: Evolución de la distribución por sexo de los estudiantes de nuevo ingreso en el Doble Grado en Derecho y Administración y Dirección de Empresas Pablo de Olavide, de Sevilla, en los cursos académicos 2009/10 y 2010/11



Fuente: Encuestas perfil alumnado de nuevo ingreso curso 2010/11

Tabla 3.1: Edad media del alumnado de nuevo ingreso

EDAD MEDIA	DESVIACIÓN TÍPICA
18.17	2.19

Fuente: Encuestas perfil alumnado de nuevo ingreso curso 2010/11

Tabla 3.2: Tipo de domicilio que tendrá durante el curso

TIPO DE RESIDENCIA	Nº DE ESTUDIANTES	PORCENTAJE
Colegio Mayor o Residencia Universitaria	23	21,10%
De otros familiares	7	6,42%
Hostal/Pensión/Casa particular	1	0,92%
Paterno	69	63,30%
Piso compartido de estudiantes	7	6,42%
Propio	2	1,83%

Fuente: Encuestas perfil alumnado de nuevo ingreso curso 2010/11

**Tabla 3.3: Municipio de residencia del estudiante durante el curso**

MUNICIPIO	Nº DE ESTUDIANTES	PORCENTAJES
10 - Cáceres:Cáceres - Cáceres	1	0,92%
41 - Sevilla:Sevilla - Alcalá de Guadaíra	2	1,83%
41 - Sevilla:Sevilla - Algaba (La)	1	0,92%
41 - Sevilla:Sevilla - Camas	1	0,92%
41 - Sevilla:Sevilla - Carmona	1	0,92%
41 - Sevilla:Sevilla - Castilleja de la Cuesta	1	0,92%
41 - Sevilla:Sevilla - Dos Hermanas	11	10,09%
41 - Sevilla:Sevilla - Espartinas	2	1,83%
41 - Sevilla:Sevilla - Mairena del Aljarafe	2	1,83%
41 - Sevilla:Sevilla - Pilas	1	0,92%
41 - Sevilla:Sevilla - Puebla del Río (La)	1	0,92%
41 - Sevilla:Sevilla - Santiponce	1	0,92%
41 - Sevilla:Sevilla - Sevilla	74	67,89%
41 - Sevilla:Sevilla - Tomares	3	2,75%
41 - Sevilla:Sevilla - Utrera	5	4,59%
41 - Sevilla:Sevilla - Valencina de la Concepción	1	0,92%
41 - Sevilla:Sevilla - Viso del Alcor (El)	1	0,92%
10 - Cáceres:Cáceres - Cáceres	1	0,92%
41 - Sevilla:Sevilla - Alcalá de Guadaíra	2	1,83%
41 - Sevilla:Sevilla - Algaba (La)	1	0,92%
41 - Sevilla:Sevilla - Camas	1	0,92%
41 - Sevilla:Sevilla - Carmona	1	0,92%
41 - Sevilla:Sevilla - Castilleja de la Cuesta	1	0,92%
41 - Sevilla:Sevilla - Dos Hermanas	11	10,09%
41 - Sevilla:Sevilla - Espartinas	2	1,83%
41 - Sevilla:Sevilla - Mairena del Aljarafe	2	1,83%
41 - Sevilla:Sevilla - Pilas	1	0,92%
41 - Sevilla:Sevilla - Puebla del Río (La)	1	0,92%
41 - Sevilla:Sevilla - Santiponce	1	0,92%
41 - Sevilla:Sevilla - Sevilla	74	67,89%
41 - Sevilla:Sevilla - Tomares	3	2,75%
41 - Sevilla:Sevilla - Utrera	5	4,59%
41 - Sevilla:Sevilla - Valencina de la Concepción	1	0,92%
41 - Sevilla:Sevilla - Viso del Alcor (El)	1	0,92%

Fuente: Encuestas perfil alumnado de nuevo ingreso curso 2010/11

**Tabla 3.4: Municipio del domicilio familiar**

MUNICIPIO	Nº DE ESTUDIANTES	PORCENTAJES
04 - Almería:Almería - Berja	1	0,92%
06 - Badajoz:Badajoz - Llerena	2	1,83%
10 - Cáceres:Cáceres - Cáceres	2	1,83%
10 - Cáceres:Cáceres - Plasencia	1	0,92%
11 - Cádiz:Cádiz - Algeciras	2	1,83%
11 - Cádiz:Cádiz - Cádiz	3	2,75%
11 - Cádiz:Cádiz - Chiclana de la Frontera	4	3,67%
11 - Cádiz:Cádiz - Conil de la Frontera	1	0,92%
11 - Cádiz:Cádiz - Jerez de la Frontera	3	2,75%
11 - Cádiz:Cádiz - Línea de la Concepción (La)	1	0,92%
11 - Cádiz:Cádiz - Puerto de Santa María (El)	1	0,92%
11 - Cádiz:Cádiz - Puerto Real	1	0,92%
11 - Cádiz:Cádiz - Rota	2	1,83%
11 - Cádiz:Cádiz - San Fernando	1	0,92%
11 - Cádiz:Cádiz - Sanlúcar de Barrameda	2	1,83%
21 - Huelva:Huelva - Beas	1	0,92%
21 - Huelva:Huelva - Cartaya	1	0,92%
21 - Huelva:Huelva - Huelva	2	1,83%
21 - Huelva:Huelva - Isla Cristina	2	1,83%
21 - Huelva:Huelva - Lepe	1	0,92%
29 - Málaga:Málaga - Málaga	1	0,92%
41 - Sevilla:Sevilla - Alcalá de Guadaíra	2	1,83%
41 - Sevilla:Sevilla - Camas	1	0,92%
41 - Sevilla:Sevilla - Castilleja de la Cuesta	1	0,92%
41 - Sevilla:Sevilla - Dos Hermanas	7	6,42%
41 - Sevilla:Sevilla - Espartinas	2	1,83%
41 - Sevilla:Sevilla - Mairena del Aljarafe	1	0,92%
41 - Sevilla:Sevilla - Osuna	1	0,92%

41 - Sevilla:Sevilla - Pilas	1	0,92%
41 - Sevilla:Sevilla - Puebla del Río (La)	1	0,92%
41 - Sevilla:Sevilla - Santiponce	1	0,92%
41 - Sevilla:Sevilla - Sevilla	47	43,12%
41 - Sevilla:Sevilla - Tomares	3	2,75%
41 - Sevilla:Sevilla - Utrera	4	3,67%
41 - Sevilla:Sevilla - Valencina de la Concepción	1	0,92%
41 - Sevilla:Sevilla - Viso del Alcor (El)	1	0,92%

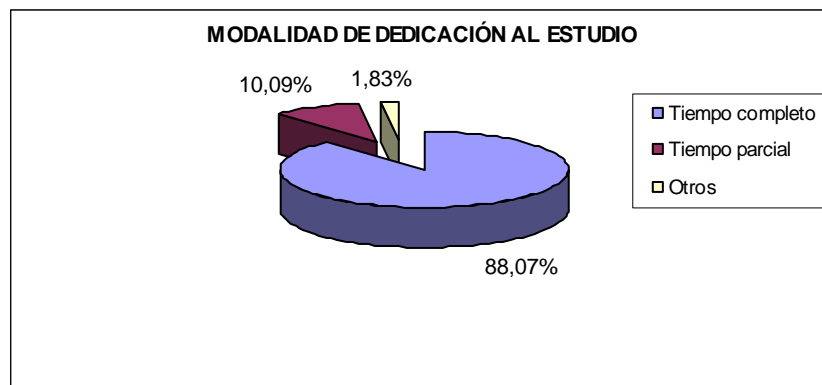
Fuente: Encuestas perfil alumnado de nuevo ingreso curso 2010/11

**Tabla 3.5: País del domicilio familiar de residencia habitual de los estudiantes encuestados**

PAÍS	PORCENTAJE
Unión Europea: España	100%

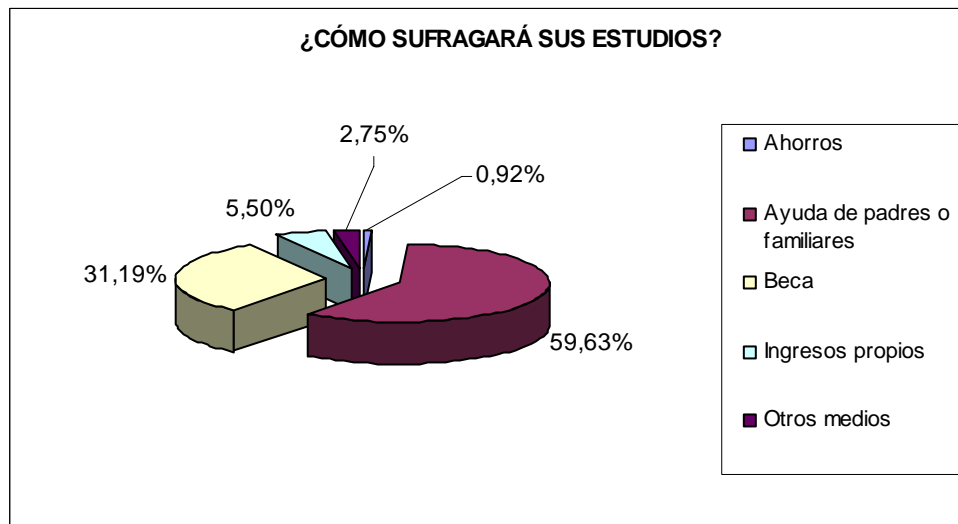
Fuente: Encuestas perfil alumnado de nuevo ingreso curso 2010/11

**Gráfico 3.3: Modalidad reconocida de dedicación al estudio**



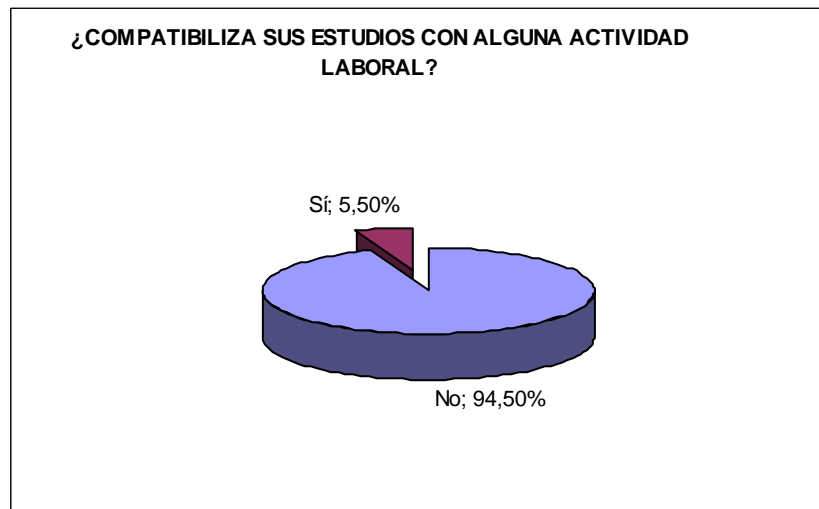
Fuente: Encuestas perfil alumnado de nuevo ingreso curso 2010/11

**Gráfico 3.4: ¿Cómo sufragará sus estudios?**



Fuente: Encuestas perfil alumnado de nuevo ingreso curso 2010/11

**Gráfico 3.5: ¿Compatibiliza sus estudios con alguna actividad laboral?**



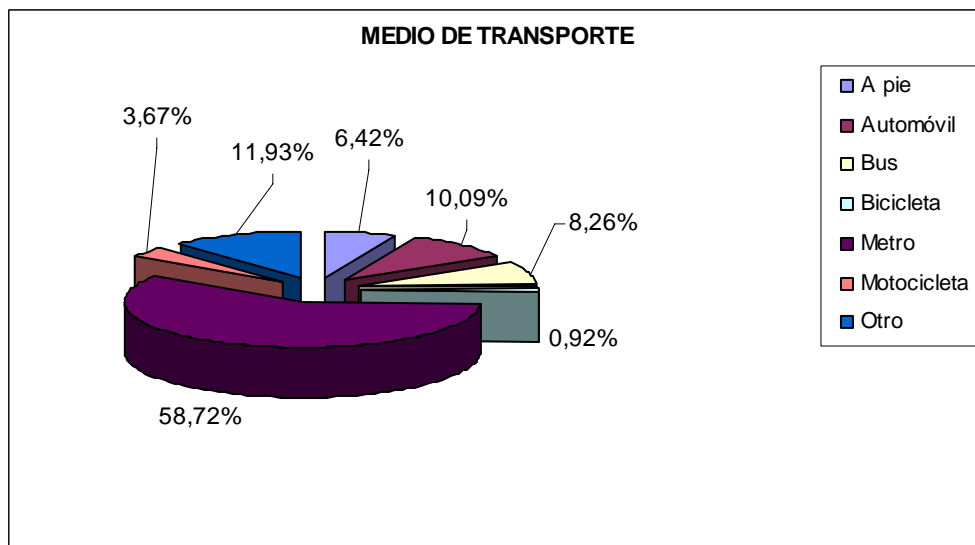
Fuente: Encuestas perfil alumnado de nuevo ingreso curso 2010/11

**Tabla 3.6 Trabajo del estudiante que compatibiliza sus estudios con alguna actividad laboral**

TRABAJO	PORCENTAJE
Agentes de seguros	16,67%
Atletas y deportistas	16,67%
Cuidadores de niños	16,67%
Directores y gerentes	16,67%
Empleados administrativos con tareas de atención al público no clasificados anteriormente	16,67%
Profesores de enseñanza secundaria (excepto formación profesional)	16,67%

Fuente: Encuestas perfil alumnado de nuevo ingreso curso 2010/11

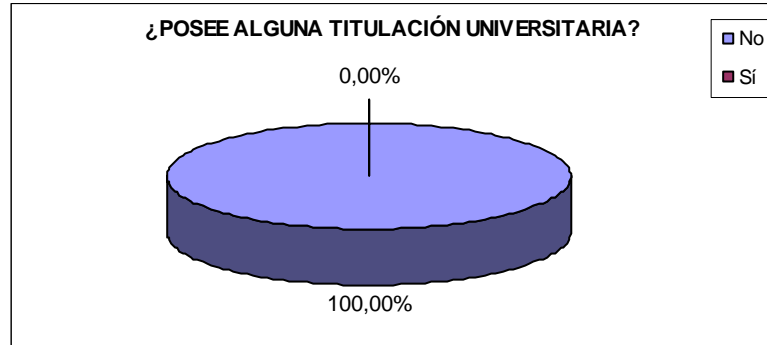
**Gráfico 3.6: ¿Qué medio de transporte utilizará para desplazarse durante el curso a la Universidad?**



Fuente: Encuestas perfil alumnado de nuevo ingreso curso 2010/11

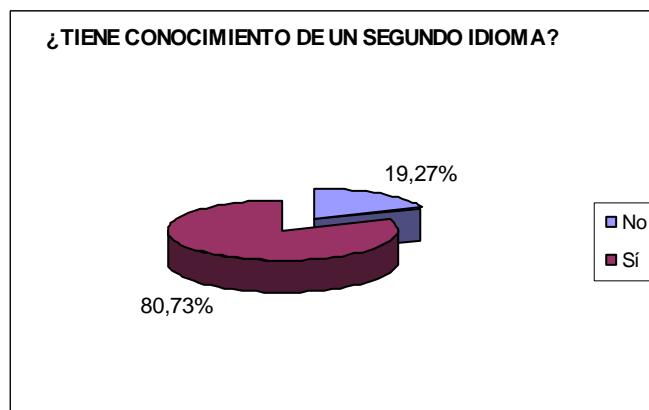
#### 4-FORMACIÓN ACADÉMICA DEL ALUMNADO:

Gráfico 4.1: ¿Posee alguna titulación universitaria?



Fuente: Encuestas perfil alumnado de nuevo ingreso curso 2010/11

Gráfico 4.2: ¿Tiene conocimiento de un segundo idioma?



Fuente: Encuestas perfil alumnado de nuevo ingreso curso 2010/11

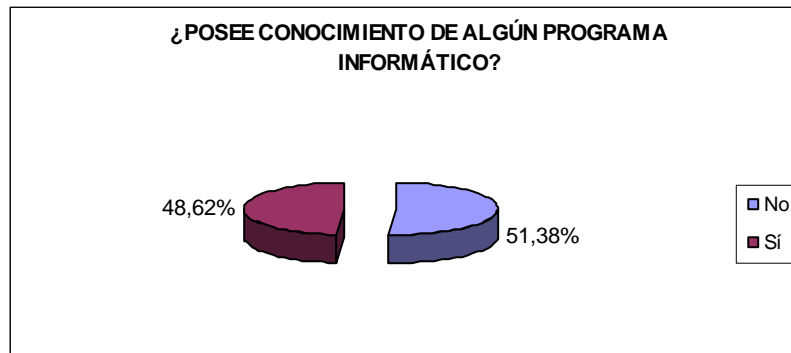
Tabla 4.1: Conocimiento de idiomas previos a la matriculación en la Universidad.

IDIOMA	PORCENTAJE
Inglés-Francés	31,03%
Francés	3,45%
Francés -Alemán	1,15%
Inglés	60,92%
Inglés-Alemán	2,30%
Ruso	1,15%

Fuente: Encuestas perfil alumnado de nuevo ingreso curso 2010/11



**Gráfico 4.3: ¿Posee conocimiento de algún programa informático?**



Fuente: Encuestas perfil alumnado de nuevo ingreso curso 2010/11

**Tabla 4.2: Programas informáticos en los que el alumnado posee conocimiento**

PROGRAMA INFORMÁTICO	PORCENTAJE
Programación	1.96%
Bases de datos	1.96%
Hoja de Cálculo	5.88%
Internet	43.14%
Procesador de texto	43.14%
Otros programas	3.92

Fuente: Encuestas perfil alumnado de nuevo ingreso curso 2010/11

## 5-OTROS ASPECTOS:

### 5.1-INFLUENCIA DE LOS SIGUIENTES ASPECTOS EN LA DECISIÓN DE ESTUDIAR EN LA UPO

**Tabla 5.1.1.**

ASPECTOS	NADA	ALGO	BASTANTE	MUCHO	NS/NC
Prestigio de la Universidad Pablo de Olavide	5,61%	33,64%	40,19%	18,69%	1,87%
Ayuda financiera de la Universidad	64,49%	20,56%	6,54%	3,74%	4,67%
Programación de actividades recreativas y culturales	21,50%	39,25%	22,43%	9,35%	7,48%
Salidas profesionales	1,87%	8,41%	38,32%	48,60%	2,80%
Escasa masificación y trato personalizado	2,80%	21,50%	40,19%	32,71%	2,80%
Ubicación geográfica	42,06%	28,97%	12,15%	16,82%	0,00%
Centralización del Campus	14,02%	28,04%	32,71%	24,30%	0,93%
Oferta de titulaciones	2,80%	14,02%	40,19%	42,99%	0,00%
Aspectos económicos	38,32%	32,71%	20,56%	4,67%	3,74%
La vocación por la titulación	1,87%	11,21%	40,19%	45,79%	0,93%

Fuente: Encuestas perfil alumnado de nuevo ingreso curso 2010/11

### 5.2-INFLUENCIA DE LOS SIGUIENTES MOTIVOS PARA ELEGIR MATRICULARSE EN EL DOBLE GRADO EN DERECHO Y ADMINISTRACIÓN Y DIRECCIÓN DE EMPRESAS.

**Tabla 5.2.1.**

MOTIVOS	NADA	ALGO	BASTANTE	MUCHO	NS/NC
Perspectivas laborales	0,93%	5,61%	32,71%	60,75%	0,00%
Mejorar conocimientos y destrezas técnicas	0,93%	14,02%	45,79%	38,32%	0,93%
Mejorar oportunidades de ascenso en el empleo	2,80%	8,41%	30,84%	57,01%	0,93%
Por exclusión de otros estudios	66,36%	17,76%	6,54%	4,67%	4,67%
Adaptación a mis aptitudes	2,80%	19,63%	54,21%	21,50%	1,87%
Desarrollar habilidades de liderazgo	2,80%	26,17%	36,45%	33,64%	0,93%
Falta de ayudas para cursar otros estudios	85,98%	7,48%	1,87%	2,80%	1,87%
Consejo de familiares, amigos...	10,28%	41,12%	26,17%	22,43%	0,00%

Fuente: Encuestas perfil alumnado de nuevo ingreso curso 2010/11

### 5.3-NIVEL DE AYUDA QUE LOS ESTUDIANTES ANALIZADOS EN NUESTRA MUESTRA NECESITAN.

**Tabla 5.3.1.**

	NADA	ALGO	BASTANTE	MUCHO	NS/NC
Idiomas	8,41%	50,47%	27,10%	14,02%	0,00%
Capacidad de comprensión lectora	50,47%	42,99%	3,74%	1,87%	0,93%
Capacidad de redacción	31,48%	42,59%	20,37%	3,70%	1,85%
Destrezas matemáticas	11,21%	53,27%	27,10%	7,48%	0,93%
Técnicas de estudio	30,84%	54,21%	13,08%	1,87%	0,00%
Orientación profesional	8,41%	41,12%	35,51%	14,95%	0,00%
Usos de la biblioteca	18,69%	40,19%	33,64%	7,48%	0,00%
Relaciones personales	45,79%	33,64%	16,82%	2,80%	0,93%
Crecimiento y desarrollo personal	26,17%	42,99%	22,43%	7,48%	0,93%
Destrezas informáticas	10,28%	41,12%	35,51%	13,08%	0,00%

Fuente: Encuestas perfil alumnado de nuevo ingreso curso 2010/11

#### 5.4-IMPORTANCIA OTORGADA POR LOS ESTUDIANTES QUE INICIAN SUS ESTUDIOS EN EL PRIMER CURSO DEL DOBLE GRADO EN DERECHO Y ADMINISTRACIÓN Y DIRECCIÓN DE EMPRESAS.

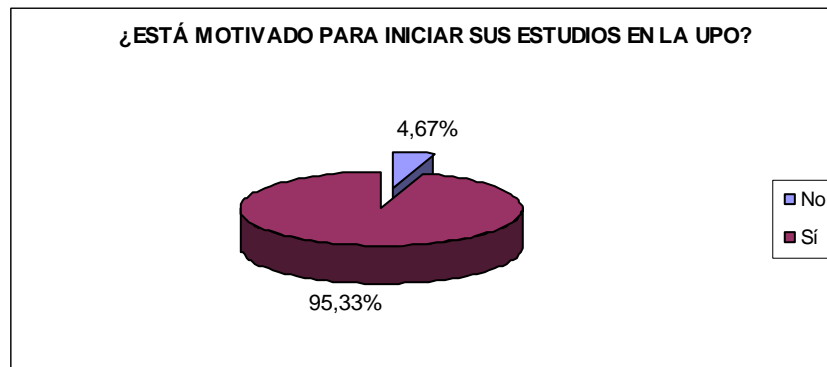
Tabla 5.4.1.

	NADA	ALGO	BASTANTE	MUCHO	NS/NC
Deportes	0,00%	28,04%	26,17%	36,45%	9,35%
Talleres/Seminarios de idiomas	2,80%	20,56%	44,86%	31,78%	0,00%
Talleres/ Seminarios de informática	20,56%	34,58%	34,58%	10,28%	0,00%
Actividades culturales y sociales	8,41%	39,25%	39,25%	13,08%	0,00%

Fuente: Encuestas perfil alumnado de nuevo ingreso curso 2010/11

#### 5.5-¿EL ALUMNADO ESTÁ MOTIVADO PARA INICIAR SUS ESTUDIOS EN ESTA UNIVERSIDAD?

Gráfico 5.5.1.



Fuente: Encuestas perfil alumnado de nuevo ingreso curso 2010/11

#### 5.6-¿HAN EJERCIDO UNA INFLUENCIA SIGNIFICATIVA EN LA DECISIÓN DE ESTUDIAR EN LA UNIVERSIDAD PABLO DE OLAVIDE, DE SEVILLA?

	SÍ	NO
Padres	46,85%	53,15%
Profesores/as de secundaria	14,41%	85,59%
Estudiantes UPO	43,24%	56,76%
Antiguos Estudiantes UPO	18,02%	81,98%
NS/NC	21,62%	78,38%

#### 5.7-PRINCIPALES MEDIOS A TRAVÉS DE LOS CUALES LOS ESTUDIANTES QUE INICIAN SUS ESTUDIOS EN EL DOBLE GRADO EN DERECHO Y ADMINISTRACIÓN Y DIRECCIÓN DE EMPRESAS HAN RECIBIDO INFORMACIÓN DE LA UPO.

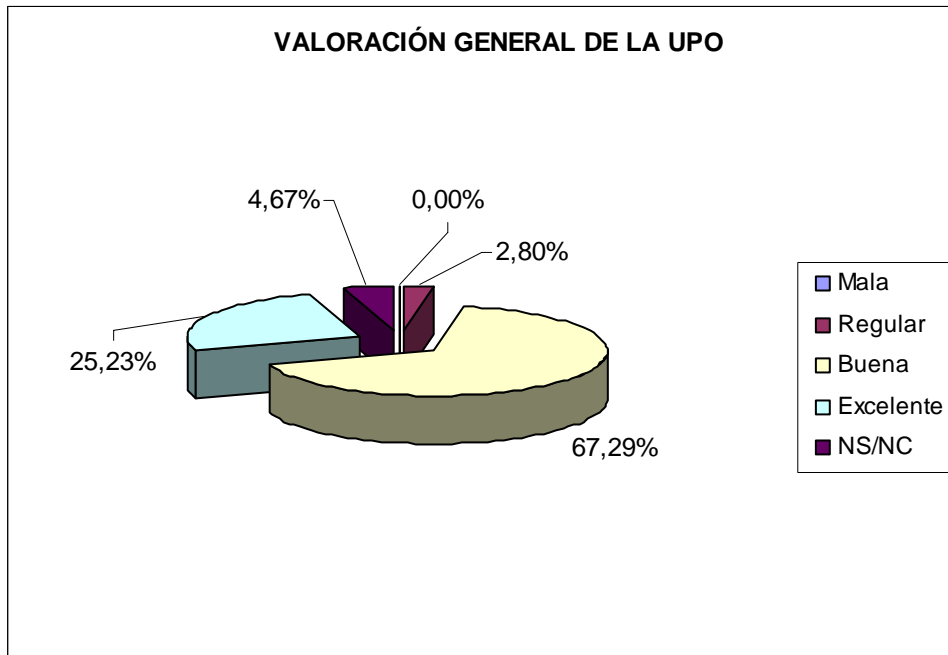
Tabla 5.7.1.

	NADA	ALGO	BASTANTE	MUCHO	NS/NC
La página Web (www.upo.es)	12,15%	23,36%	42,99%	20,56%	0,93%
Redes sociales	36,45%	33,64%	23,36%	4,67%	1,87%
Visitas a Ferias de Estudiantes	68,22%	15,89%	11,21%	2,80%	1,87%
Carteles y folletos	42,06%	40,19%	14,95%	1,87%	0,93%
Los comentarios de personas del entorno	9,35%	28,97%	36,45%	25,23%	0,00%
Los medios de comunicación externos (prensa, radio y televisión)	48,60%	43,93%	5,61%	0,93%	0,93%
Visitas de responsables de la Universidad al centro educativo	56,07%	17,76%	15,89%	9,35%	0,93%

Fuente: Encuestas perfil alumnado de nuevo ingreso curso 2010/11

## 5.8-VALORACIÓN GENERAL DE LA UPO

Gráfico 5.8.1.



Fuente: Encuestas perfil alumnado de nuevo ingreso curso 2010/11

**ANEXO II**

**CUESTIONARIO EMPLEADO,  
PORCENTAJE DE RESPUESTAS  
CONSIDERADAS SOBRE LA  
MUESTRA**



*Cuestionario-Perfil de estudiantes de nuevo ingreso de la Universidad Pablo de Olavide  
Curso 2010 / 2011*

Tipo de documento identificativo auxiliar	<input type="checkbox"/> NIF <input type="checkbox"/> NIE <input type="checkbox"/> Pasaporte <input type="checkbox"/> Otros	Número:
<b>1. Acceso a la Universidad:</b>		
Naturaleza del centro en el que cursó el estudio de acceso	<input type="checkbox"/> Centro Público <input type="checkbox"/> Centro Privado <input type="checkbox"/> Centro Privado Concertado	
Estudio de acceso al nivel universitario (1)	Código:	
Especialidad del estudio de acceso al nivel universitario (2)	Código:	
Municipio del centro en el que cursó el último año del estudio de acceso (3)	Código:	
País en que cursó el último año del estudio de acceso (4)	Código:	
Último año que cursó el título que le da acceso al nivel universitario		
Forma de admisión al estudio en la universidad(5)	Código:	Nota de acceso:
Mes en que aprobó el acceso a la Universidad	<input type="checkbox"/> Junio <input type="checkbox"/> Septiembre	
Indique la Titulación en que se matricula	Titulación:	
¿Qué orden de elección asignó en la preinscripción a la titulación en que se matricula?	<input type="checkbox"/> 1ª Opción <input type="checkbox"/> 2ª Opción <input type="checkbox"/> 3ª Opción <input type="checkbox"/> 4ª Opción	
Al elegir los estudios en que se matricula, ¿conocía los conocimientos, aptitudes y destrezas que se deben tener para cursarlos en condiciones óptimas?	<input type="checkbox"/> Nada <input type="checkbox"/> Algo <input type="checkbox"/> Bastante <input type="checkbox"/> Mucho <input type="checkbox"/> NS/NC	
Al elegir los estudios en que se matricula, ¿conocía los planes de estudio?	<input type="checkbox"/> Nada <input type="checkbox"/> Algo <input type="checkbox"/> Bastante <input type="checkbox"/> Mucho <input type="checkbox"/> NS/NC	
En qué grado está satisfecho con la configuración de los mismos	<input type="checkbox"/> Nada <input type="checkbox"/> Algo <input type="checkbox"/> Bastante <input type="checkbox"/> Mucho <input type="checkbox"/> NS/NC	

<b>2. Perfil sociodemográfico:</b>		
Sexo y Edad	<input type="checkbox"/> Hombre <input type="checkbox"/> Mujer	Edad:
Tipo de domicilio que tendrá durante el curso	<input type="checkbox"/> Paterno <input type="checkbox"/> Propio <input type="checkbox"/> De otros familiares <input type="checkbox"/> Colegio Mayor o Residencia Universitaria <input type="checkbox"/> Hostal/Pensión/Casa particular <input type="checkbox"/> Piso compartido de estudiantes	
Municipio de residencia del estudiante durante el curso (3)	Código:	
Municipio del domicilio familiar (3)	Código:	
País del domicilio familiar de residencia habitual (4)	Código:	
Modalidad reconocida de dedicación al estudio	<input type="checkbox"/> Tiempo completo <input type="checkbox"/> Tiempo parcial <input type="checkbox"/> Otros	
¿Cómo sufragará sus estudios?	<input type="checkbox"/> Beca <input type="checkbox"/> Ingresos propios <input type="checkbox"/> Ahorros <input type="checkbox"/> Ayuda de padres o familiares <input type="checkbox"/> Otros medios	
¿Compatibilizará sus estudios con alguna actividad laboral?	<input type="checkbox"/> Sí <input type="checkbox"/> No	
Trabajo del estudiante (6)	Código:	
¿Qué medio de transporte utilizará para desplazarse durante el curso a la Universidad?	<input type="checkbox"/> A pie <input type="checkbox"/> Bus <input type="checkbox"/> Metro <input type="checkbox"/> Automóvil <input type="checkbox"/> Motocicleta <input type="checkbox"/> Bicicleta <input type="checkbox"/> Otros	

<b>3. Formación académica del alumnado:</b>		
¿Posee alguna titulación universitaria?	<input type="checkbox"/> Sí <input type="checkbox"/> No	¿Cuál?:
¿Tiene conocimiento de un segundo idioma?	<input type="checkbox"/> Sí <input type="checkbox"/> No	¿Cuál?:
¿Posee conocimiento de algún programa informático?(7)	<input type="checkbox"/> Sí <input type="checkbox"/> No	Código:

<b>4. Otros aspectos:</b>		
<b>4.1 Señale cómo influyeron los siguientes aspectos en la decisión de estudiar en la UPO:</b>		
Prestigio de la Universidad Pablo de Olavide	<input type="checkbox"/> Nada <input type="checkbox"/> Algo <input type="checkbox"/> Bastante <input type="checkbox"/> Mucho <input type="checkbox"/> NS/NC	
Ayuda financiera de la Universidad	<input type="checkbox"/> Nada <input type="checkbox"/> Algo <input type="checkbox"/> Bastante <input type="checkbox"/> Mucho <input type="checkbox"/> NS/NC	
Programación de actividades recreativas y culturales	<input type="checkbox"/> Nada <input type="checkbox"/> Algo <input type="checkbox"/> Bastante <input type="checkbox"/> Mucho <input type="checkbox"/> NS/NC	
Salidas profesionales	<input type="checkbox"/> Nada <input type="checkbox"/> Algo <input type="checkbox"/> Bastante <input type="checkbox"/> Mucho <input type="checkbox"/> NS/NC	
Escasa masificación y trato personalizado	<input type="checkbox"/> Nada <input type="checkbox"/> Algo <input type="checkbox"/> Bastante <input type="checkbox"/> Mucho <input type="checkbox"/> NS/NC	
Ubicación geográfica	<input type="checkbox"/> Nada <input type="checkbox"/> Algo <input type="checkbox"/> Bastante <input type="checkbox"/> Mucho <input type="checkbox"/> NS/NC	
Centralización del Campus	<input type="checkbox"/> Nada <input type="checkbox"/> Algo <input type="checkbox"/> Bastante <input type="checkbox"/> Mucho <input type="checkbox"/> NS/NC	
Oferta de titulaciones	<input type="checkbox"/> Nada <input type="checkbox"/> Algo <input type="checkbox"/> Bastante <input type="checkbox"/> Mucho <input type="checkbox"/> NS/NC	
Aspectos económicos	<input type="checkbox"/> Nada <input type="checkbox"/> Algo <input type="checkbox"/> Bastante <input type="checkbox"/> Mucho <input type="checkbox"/> NS/NC	
La vocación por la titulación	<input type="checkbox"/> Nada <input type="checkbox"/> Algo <input type="checkbox"/> Bastante <input type="checkbox"/> Mucho <input type="checkbox"/> NS/NC	
Otros		
<b>4.2. Señale cómo influyeron los siguientes motivos para elegir la titulación en que se matricula:</b>		
Perspectivas laborales	<input type="checkbox"/> Nada <input type="checkbox"/> Algo <input type="checkbox"/> Bastante <input type="checkbox"/> Mucho <input type="checkbox"/> NS/NC	
Mejorar conocimientos y destrezas técnicas	<input type="checkbox"/> Nada <input type="checkbox"/> Algo <input type="checkbox"/> Bastante <input type="checkbox"/> Mucho <input type="checkbox"/> NS/NC	
Mejorar oportunidades de ascenso en el empleo	<input type="checkbox"/> Nada <input type="checkbox"/> Algo <input type="checkbox"/> Bastante <input type="checkbox"/> Mucho <input type="checkbox"/> NS/NC	
Por exclusión de otros estudios	<input type="checkbox"/> Nada <input type="checkbox"/> Algo <input type="checkbox"/> Bastante <input type="checkbox"/> Mucho <input type="checkbox"/> NS/NC	
Adaptación a mis aptitudes	<input type="checkbox"/> Nada <input type="checkbox"/> Algo <input type="checkbox"/> Bastante <input type="checkbox"/> Mucho <input type="checkbox"/> NS/NC	
Desarrollar habilidades de liderazgo	<input type="checkbox"/> Nada <input type="checkbox"/> Algo <input type="checkbox"/> Bastante <input type="checkbox"/> Mucho <input type="checkbox"/> NS/NC	
Falta de ayudas para cursar otros estudios	<input type="checkbox"/> Nada <input type="checkbox"/> Algo <input type="checkbox"/> Bastante <input type="checkbox"/> Mucho <input type="checkbox"/> NS/NC	
Consejo de familiares, amigos...	<input type="checkbox"/> Nada <input type="checkbox"/> Algo <input type="checkbox"/> Bastante <input type="checkbox"/> Mucho <input type="checkbox"/> NS/NC	
Otros		
<b>4.3. Señale qué nivel de ayuda necesitaría en los siguientes campos:</b>		
Idiomas	<input type="checkbox"/> Nada <input type="checkbox"/> Algo <input type="checkbox"/> Bastante <input type="checkbox"/> Mucho <input type="checkbox"/> NS/NC	
Capacidad de comprensión lectora	<input type="checkbox"/> Nada <input type="checkbox"/> Algo <input type="checkbox"/> Bastante <input type="checkbox"/> Mucho <input type="checkbox"/> NS/NC	
Capacidad de redacción	<input type="checkbox"/> Nada <input type="checkbox"/> Algo <input type="checkbox"/> Bastante <input type="checkbox"/> Mucho <input type="checkbox"/> NS/NC	
Destrezas matemáticas	<input type="checkbox"/> Nada <input type="checkbox"/> Algo <input type="checkbox"/> Bastante <input type="checkbox"/> Mucho <input type="checkbox"/> NS/NC	

Técnicas de estudio	<input type="checkbox"/> Nada <input type="checkbox"/> Algo <input type="checkbox"/> Bastante <input type="checkbox"/> Mucho <input type="checkbox"/> NS/NC
Orientación profesional	<input type="checkbox"/> Nada <input type="checkbox"/> Algo <input type="checkbox"/> Bastante <input type="checkbox"/> Mucho <input type="checkbox"/> NS/NC
Usos de la biblioteca	<input type="checkbox"/> Nada <input type="checkbox"/> Algo <input type="checkbox"/> Bastante <input type="checkbox"/> Mucho <input type="checkbox"/> NS/NC
Relaciones personales	<input type="checkbox"/> Nada <input type="checkbox"/> Algo <input type="checkbox"/> Bastante <input type="checkbox"/> Mucho <input type="checkbox"/> NS/NC
Crecimiento y desarrollo personal	<input type="checkbox"/> Nada <input type="checkbox"/> Algo <input type="checkbox"/> Bastante <input type="checkbox"/> Mucho <input type="checkbox"/> NS/NC
Destrezas informáticas	<input type="checkbox"/> Nada <input type="checkbox"/> Algo <input type="checkbox"/> Bastante <input type="checkbox"/> Mucho <input type="checkbox"/> NS/NC
<b>4.4. ¿Qué importancia otorga a las siguientes actividades extraacadémicas?</b>	
Deportes	<input type="checkbox"/> Nada <input type="checkbox"/> Algo <input type="checkbox"/> Bastante <input type="checkbox"/> Mucho <input type="checkbox"/> NS/NC
Talleres/Seminarios de idiomas	<input type="checkbox"/> Nada <input type="checkbox"/> Algo <input type="checkbox"/> Bastante <input type="checkbox"/> Mucho <input type="checkbox"/> NS/NC
Talleres/Seminarios de informática	<input type="checkbox"/> Nada <input type="checkbox"/> Algo <input type="checkbox"/> Bastante <input type="checkbox"/> Mucho <input type="checkbox"/> NS/NC
Actividades culturales y sociales	<input type="checkbox"/> Nada <input type="checkbox"/> Algo <input type="checkbox"/> Bastante <input type="checkbox"/> Mucho <input type="checkbox"/> NS/NC
<b>4.5. ¿Está motivado para iniciar sus estudios en esta Universidad?</b>	
<input type="checkbox"/> Sí <input type="checkbox"/> No	
<b>4.6. Han ejercido una influencia significativa en la decisión de estudiar en la UPO:</b>	
<input type="checkbox"/> Padres <input type="checkbox"/> Profesores/as de secundaria <input type="checkbox"/> Estudiantes UPO <input type="checkbox"/> Antiguos estudiantes UPO <input type="checkbox"/> NS/NC	
<b>4.7. Por favor, señale los principales medios a través de los cuales ha recibido información de la Universidad Pablo de Olavide:</b>	
La página Web (www.upo.es)	<input type="checkbox"/> Nada <input type="checkbox"/> Algo <input type="checkbox"/> Bastante <input type="checkbox"/> Mucho <input type="checkbox"/> NS/NC
Redes sociales	<input type="checkbox"/> Nada <input type="checkbox"/> Algo <input type="checkbox"/> Bastante <input type="checkbox"/> Mucho <input type="checkbox"/> NS/NC
Visitas a Ferias de Estudiantes	<input type="checkbox"/> Nada <input type="checkbox"/> Algo <input type="checkbox"/> Bastante <input type="checkbox"/> Mucho <input type="checkbox"/> NS/NC
Carteles y folletos	<input type="checkbox"/> Nada <input type="checkbox"/> Algo <input type="checkbox"/> Bastante <input type="checkbox"/> Mucho <input type="checkbox"/> NS/NC
Los comentarios de personas del entorno	<input type="checkbox"/> Nada <input type="checkbox"/> Algo <input type="checkbox"/> Bastante <input type="checkbox"/> Mucho <input type="checkbox"/> NS/NC
Los medios de comunicación externos (prensa, radio y televisión)	<input type="checkbox"/> Nada <input type="checkbox"/> Algo <input type="checkbox"/> Bastante <input type="checkbox"/> Mucho <input type="checkbox"/> NS/NC
Visitas de responsables de la Universidad al centro educativo	<input type="checkbox"/> Nada <input type="checkbox"/> Algo <input type="checkbox"/> Bastante <input type="checkbox"/> Mucho <input type="checkbox"/> NS/NC
<b>4.8. Por favor, señale su valoración general con la Universidad Pablo de Olavide.</b>	
<input type="checkbox"/> Mala <input type="checkbox"/> Regular <input type="checkbox"/> Buena <input type="checkbox"/> Excelente <input type="checkbox"/> NS/NC	

**5. Sugerencias y/u observaciones:**

**PORCENTAJE DE RESPUESTAS SOBRE LA MUESTRA ANALIZADA**

<b>TITULACIÓN</b>	<b>GRADO EN ADMINISTRACIÓN Y DIRECCIÓN DE EMPRESAS</b>	<b>DOBLE GRADO EN DERECHO Y ADMINISTRACIÓN Y DIRECCIÓN DE EMPRESAS</b>
<b>TAMAÑO DE LA MUESTRA</b>	103	111
<b>1. Acceso a la Universidad:</b>		
Naturaleza del centro en el que cursó el estudio de acceso	100,00%	100,00%
Especialidad del estudio de acceso al nivel universitario	100,00%	100,00%
Municipio del centro en el que cursó el último año del estudio de acceso	100,00%	100,00%
País en que cursó el último año del estudio de acceso	100,00%	100,00%
Último año que cursó el título que le da acceso al nivel universitario	99,03%	99,10%
Forma de admisión al estudio en la universidad	99,03%	100,00%
Nota de acceso	99,03%	100,00%
Mes en que aprobó el acceso a la Universidad	100,00%	100,00%
Indique la Titulación en que se matricula	100,00%	100,00%
¿Qué orden de elección asignó en la preinscripción a la titulación en que se matricula?	100,00%	100,00%
Al elegir los estudios en que se matricula, ¿conocía los conocimientos, aptitudes y destrezas que se deben tener para cursarlos en condiciones óptimas?	100,00%	100,00%
Al elegir los estudios en que se matricula, ¿conocía los planes de estudio?	100,00%	100,00%
En qué grado está satisfecho con la configuración de los mismos	100,00%	100,00%
<b>2. Perfil sociodemográfico:</b>		
Sexo	99,03%	98,20%
Edad	99,03%	98,20%
Tipo de domicilio que tendrá durante el curso	99,03%	98,20%
Municipio de residencia del estudiante durante el curso	99,03%	98,20%
Municipio del domicilio familiar	99,03%	98,20%
País del domicilio familiar de residencia habitual	99,03%	98,20%
Modalidad reconocida de dedicación al estudio	99,03%	98,20%
¿Cómo sufragará sus estudios?	99,03%	98,20%
¿Compatibilizará sus estudios con alguna actividad laboral?	99,03%	98,20%
Trabajo del estudiante *	100,00%	100,00%
¿Qué medio de transporte utilizará para desplazarse durante el curso a la Universidad?	99,03%	98,20%
<b>3. Formación académica del alumnado:</b>		
¿Posee alguna titulación universitaria?	99,03%	98,20%
¿Cuál?*	100,00%	
¿Tiene conocimiento de un segundo idioma?	99,03%	98,20%
¿Cuál?*	100,00%	98,86%
¿Posee conocimiento de algún programa informático?	99,03%	98,20%
Código*	92,73%	96,23%
<b>4. Otros aspectos:</b>		
4.1 Señale cómo influyeron los siguientes aspectos en la decisión de estudiar en la UPO:		



Prestigio de la Universidad Pablo de Olavide	98,06%	96,40%
Ayuda financiera de la Universidad	98,06%	96,40%
Programación de actividades recreativas y culturales	98,06%	96,40%
Salidas profesionales	98,06%	96,40%
Escasa masificación y trato personalizado	98,06%	96,40%
Ubicación geográfica	98,06%	96,40%
Centralización del Campus	98,06%	96,40%
Oferta de titulaciones	98,06%	96,40%
Aspectos económicos	98,06%	96,40%
La vocación por la titulación	98,06%	96,40%
<b>4.2. Señale cómo influyeron los siguientes motivos para elegir la titulación en que se matricula:</b>		
Perspectivas laborales	98,06%	96,40%
Mejorar conocimientos y destrezas técnicas	98,06%	96,40%
Mejorar oportunidades de ascenso en el empleo	98,06%	96,40%
Por exclusión de otros estudios	98,06%	96,40%
Adaptación a mis aptitudes	98,06%	96,40%
Desarrollar habilidades de liderazgo	98,06%	96,40%
Falta de ayudas para cursar otros estudios	98,06%	96,40%
Consejo de familiares, amigos...	98,06%	96,40%
<b>4.3. Señale qué nivel de ayuda necesitaría en los siguientes campos:</b>		
Idiomas	98,06%	96,40%
Capacidad de comprensión lectora	98,06%	96,40%
Capacidad de redacción	98,06%	96,40%
Destrezas matemáticas	98,06%	96,40%
Técnicas de estudio	98,06%	96,40%
Orientación profesional	98,06%	96,40%
Usos de la biblioteca	98,06%	96,40%
Relaciones personales	98,06%	96,40%
Crecimiento y desarrollo personal	98,06%	96,40%
Destrezas informáticas	98,06%	96,40%
<b>4.4. ¿Qué importancia otorga a las siguientes actividades extraacadémicas?</b>		
Deportes	98,06%	96,40%
Talleres/Seminarios de idiomas	98,06%	96,40%
Talleres/Seminarios de informática	98,06%	96,40%
Actividades culturales y sociales	98,06%	96,40%
<b>4.5. ¿Está motivado para iniciar sus estudios en esta Universidad?</b>		
	98,06%	96,40%
<b>4.6. Han ejercido una influencia significativa en la decisión de estudiar en la UPO:</b>		
	100,00%	100,00%
<b>4.7. Por favor, señale los principales medios a través de los cuales ha recibido información de la Universidad Pablo de Olavide:</b>		
La página Web (www.upo.es)	98,06%	96,40%
Redes sociales	98,06%	96,40%
Visitas a Ferias de Estudiantes	98,06%	96,40%
Carteles y folletos	98,06%	96,40%
Los comentarios de personas del entorno	98,06%	96,40%
Los medios de comunicación externos (prensa, radio y televisión)	98,06%	96,40%
Visitas de responsables de la Universidad al centro educativo	98,06%	96,40%
<b>4.8. Por favor, señale su valoración general con la Universidad Pablo de Olavide.</b>		
	98,06%	96,40%

\*Porcentaje calculado a partir del número de respuestas afirmativas del ítem anterior.