

# Informe sobre el Perfil del Alumnado de Nuevo Ingreso del Título Oficial de Grado en Ciencias Políticas y de la Administración

*Área de Planificación, Análisis y Calidad  
Universidad Pablo de Olavide, de Sevilla*



## ÍNDICE

<b>1. Muestra</b>	Página 3
<b>2 Acceso a la Universidad</b>	Página 5
<b>3. Perfil sociodemográfico</b>	Página 10
<b>4. Formación académica del alumnado</b>	Página 13
<b>5. Otros aspectos</b>	Página 15
<b>ANEXO I: Informe sobre el Perfil del Alumnado de Nuevo Ingreso del Doble Grado en Derecho y Ciencias Políticas y de la Administración</b>	
<b>ANEXO II: Informe sobre el Perfil del Alumnado de Nuevo Ingreso del Doble Grado en Ciencias Políticas y de la Administración y Sociología</b>	
<b>ANEXO III: Cuestionario empleado y porcentaje de respuestas consideradas sobre la muestra</b>	

## 1. Muestra.

Los resultados plasmados en este estudio, están basados en la información obtenida de las encuestas realizadas al alumnado que inicia sus estudios en primer curso del Título Oficial de Grado en Ciencias Políticas y de la Administración, en la Universidad Pablo de Olavide, de Sevilla, en el curso académico 2010/11.

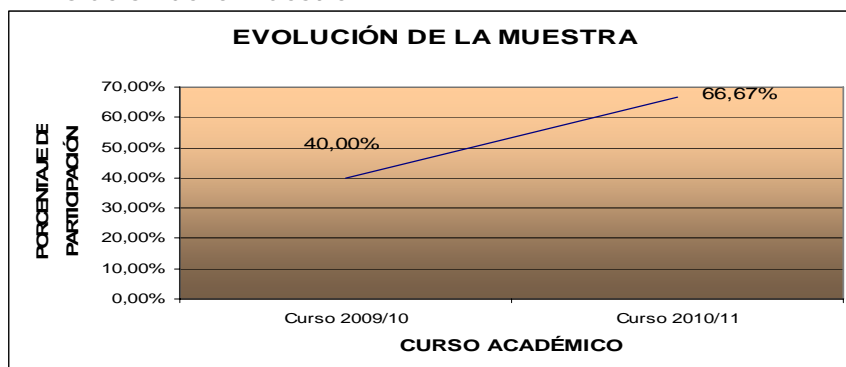
El objeto del presente estudio es conocer el perfil del estudiante de nuevo ingreso del Título Oficial de Grado en Ciencias Políticas y de la Administración de la Universidad Pablo de Olavide, de Sevilla. Para ello, desde el Área de Planificación, Análisis y Calidad se ha diseñado un cuestionario a través del cual se ha recogido aquella información del alumnado que nos ha permitido conocer aspectos relacionados con la trayectoria académica, expectativas, motivaciones, intereses, etc.

**Tabla 1.1 Ficha técnica del estudio sobre el perfil del alumnado de nuevo ingreso.**

<b>FICHA TÉCNICA DEL ESTUDIO ACERCA DEL PERFIL DEL ALUMNADO DE NUEVO INGRESO</b>				
Estudio realizado por el <i>Área de Planificación, Análisis y Calidad</i> , dependiente del Vicerrectorado de Calidad y Planificación de la Universidad Pablo de Olavide, de Sevilla. En colaboración con el <i>CIC</i> para la recogida on-line de datos, y con las <i>Áreas de Gestión Académica y de Estudiantes</i> , para el suministro de datos complementarios.				
<b>Período de evaluación:</b> Curso académico 2010/11				
<b>Objeto de estudio:</b> Perfil del alumnado de nuevo ingreso				
<b>Período de realización del trabajo de campo:</b> -septiembre-noviembre - 2010				
<b>Instrumento de evaluación:</b> cuestionario realizado al alumnado de nuevo ingreso con preguntas acerca de su perfil sociodemográfico, trayectoria académica, tipo de acceso, formación, expectativas, necesidades...				
<b>Análisis de datos:</b> paquete de análisis estadístico SPSS 18.0 para Windows y hoja de cálculo Microsoft Excel.				
CONCEPTO		DEFINICIÓN	RESULTADOS	TASA DE RESPUESTA
Cuestionario	Población	Estudiantes de nuevo ingreso en el Grado en Ciencias Políticas y de la Administración en la UPO	48	66.67%
	Muestra	Cuestionarios cumplimentados por los estudiantes de nuevo ingreso en el Grado en Ciencias Políticas y de la Administración en la UPO	32	

Fuente: *Área de Gestión Académica y Encuestas perfil alumnado de nuevo ingreso curso 2010/11*

**Gráfico 1.1: Evolución de la muestra.**



Fuente: *Área de Gestión Académica y Encuestas perfil alumnado de nuevo ingreso curso 2010/11*

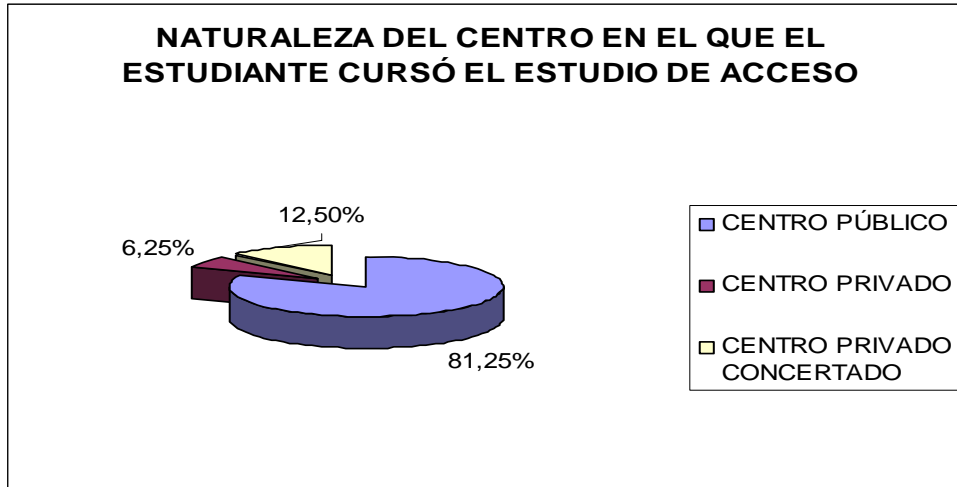
**Gráfico 1.2: Tasa de participación.**



*Fuente: Encuestas perfil alumnado de nuevo ingreso curso 2010/11*

## 2- ACCESO A LA UNIVERSIDAD.

**Gráfico2.1. Naturaleza del centro en que los estudiantes encuestados cursaron el estudio de acceso.**



Fuente: Encuestas perfil alumnado de nuevo ingreso curso 2010/11

**Tabla 2.1: Especialidad del estudio de acceso al nivel universitario.**

OPCIONES	Nº ESTUDIANTES	PORCENTAJE
<b>Bachillerato LOE</b>		
Ciencias y Tecnologías	2	6,25%
Humanidades y Ciencias Sociales	13	40,63%
<b>Bachillerato LOGSE</b>		
Ciencias de la Naturaleza y de la Salud	1	3,13%
Humanidades y Ciencias Sociales	12	37,50%
Tecnología	2	6,25%
<b>COU</b>		
Ciencias Sociales	1	3,13%
<b>FORMACIÓN PROFESIONAL O TÍTULO EQUIVALENTE</b>		
Administración y Gestión	1	3,13%

Fuente: Encuestas perfil alumnado de nuevo ingreso curso 2010/11

**Tabla 2.2: Municipio del centro en el que cursó el último año del estudio de acceso.**

MUNICIPIO	Nº ESTUDIANTES	PORCENTAJE
04 - Almería:Almería - Almería	1	3,13%
06 - Badajoz:Badajoz - Barcarrota	1	3,13%
11 - Cádiz:Cádiz - Jerez de la Frontera	1	3,13%
11 - Cádiz:Cádiz - Puerto de Santa María (El)	1	3,13%
11 - Cádiz:Cádiz - Rota	1	3,13%
11 - Cádiz:Cádiz - San Fernando	1	3,13%
11 - Cádiz:Cádiz - Ubrique	1	3,13%
21 - Huelva:Huelva - Huelva	2	6,25%
41 - Sevilla:Sevilla - Alcalá del Río	2	6,25%
41 - Sevilla:Sevilla - Carmona	1	3,13%
41 - Sevilla:Sevilla - Dos Hermanas	3	9,38%
41 - Sevilla:Sevilla - Écija	1	3,13%
41 - Sevilla:Sevilla - Lora del Río	1	3,13%
41 - Sevilla:Sevilla - Mairena del Aljarafe	2	6,25%
41 - Sevilla:Sevilla - Palacios y Villafranca (Los)	1	3,13%
41 - Sevilla:Sevilla - San Juan de Aznalfarache	2	6,25%
41 - Sevilla:Sevilla - Sevilla	10	31,25%

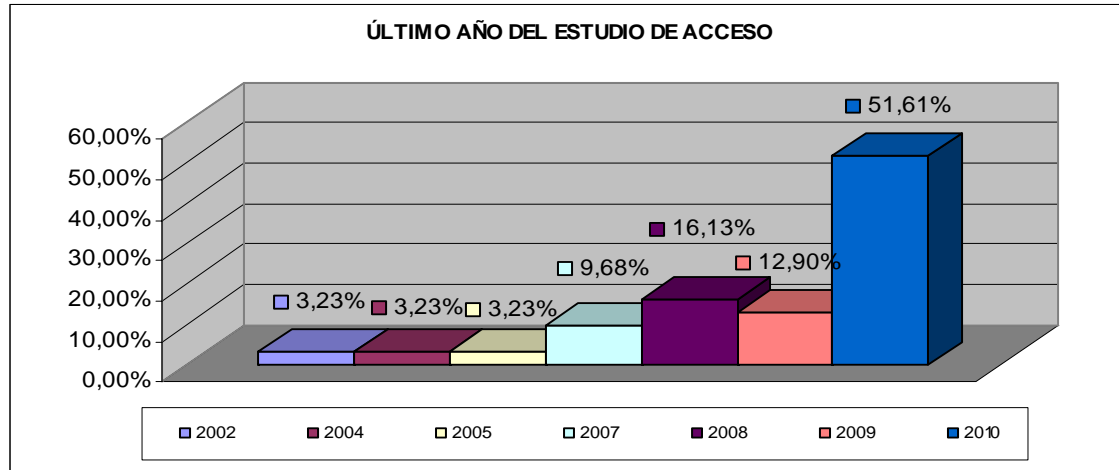
Fuente: Encuestas perfil alumnado de nuevo ingreso curso 2010/11

**Tabla 2.3: País en el que cursó el último año del estudio de acceso.**

PAÍS	PORCENTAJE
AMÉRICA DEL SUR: VENEZUELA	3,13%
UNIÓN EUROPEA: ESPAÑA	96,88%

Fuente: Encuestas perfil alumnado de nuevo ingreso curso 2010/11

**Gráfico 2.2: Último año que cursó el título que le da acceso al nivel universitario.**



Fuente: Encuestas perfil alumnado de nuevo ingreso curso 2010/11

**Tabla 2.4: Forma de admisión al estudio en la universidad.**

OPCIONES	PORCENTAJE
Estudios procedentes de sistemas educativos extranjeros, previa solicitud de homologación, del título de origen al título español de bachiller	3,13%
Mediante posesión de los títulos de Técnico Superior correspondientes a las enseñanzas de Formación Profesional y Enseñanzas Artísticas o de Técnico Deportivo Superior correspondientes a las enseñanzas Deportivas o títulos equivalentes	3,13%
Pruebas de Acceso a la Universidad (PAU y Pruebas de Acceso anteriores)	93,75%

Fuente: Encuestas perfil alumnado de nuevo ingreso curso 2010/11

**Tabla 2.5: Nota media con la que el estudiante accede a la Universidad desagregado por forma de admisión al estudio en la universidad.**

OPCIONES	N. MEDIA <sup>1</sup>	DESV. TIP.
Estudios procedentes de sistemas educativos extranjeros, previa solicitud de homologación, del título de origen al título español de bachiller	6.43 <sup>2</sup>	0
Mediante posesión de los títulos de Técnico Superior correspondientes a las enseñanzas de Formación Profesional y Enseñanzas Artísticas o de Técnico Deportivo Superior correspondientes a las enseñanzas Deportivas o títulos equivalentes	9.97 <sup>3</sup>	0
Pruebas de Acceso a la Universidad (PAU y Pruebas de Acceso anteriores)	7.57	1.64

Fuente: Encuestas perfil alumnado de nuevo ingreso curso 2010/11

<sup>1</sup> VARIACIÓN DE LA NOTA DE ACCESO EN FUNCIÓN DE LA FORMA DE ADMISIÓN AL ESTUDIO EN LA UNIVERSIDAD:

FORMA DE ADMISIÓN AL ESTUDIO EN LA UNIVERSIDAD	VARIACIÓN DE LA NOTA DE ACCESO
Pruebas de Acceso a la Universidad (PAU y Pruebas de Acceso anteriores).	5-14 puntos
Estudiantes procedentes de sistemas miembros de la Unión Europea o de otros Estados con los que España haya suscrito Acuerdos Internacionales a este respecto que cumplan los requisitos exigidos en su respectivo país para el acceso a la universidad.	5 -14 puntos
Mediante posesión de los títulos de Técnico Superior correspondientes a las enseñanzas de Formación Profesional y Enseñanzas Artísticas o de Técnico Deportivo Superior correspondientes a las enseñanzas Deportivas o títulos equivalentes.	5- 14 puntos
Mayores de 25 años.	5 - 10 puntos
Mayores de 40 años con acreditación de experiencia laboral o profesional.	5-∞ puntos
Mayores de 45 años.	5- 10 puntos
Estudios procedentes de sistemas educativos extranjeros, previa solicitud de homologación, del título de origen al título español de bachiller.	1-14 puntos
Por poseer otro título universitario de grado o título equivalente.	1-4 puntos
Convalidación parcial de estudios extranjeros (al menos 30 créditos reconocidos).	No existe nota de acceso, sólo reconocimiento de créditos
Mediante traslado de Expediente proveniente de otro estudio de grado (al menos 30 créditos reconocidos).	No existe nota de acceso, según criterios Normativa admisión traslados UPO.
Incorporación desde enseñanzas anteriores a las establecidas por el RD 1393/2007.	Es lo mismo que poseer título universitario 1-4

Información facilitada: Área de Estudiantes UPO.

<sup>2</sup> Sólo un estudiante de la muestra analizada ha accedido a través de esta forma de admisión

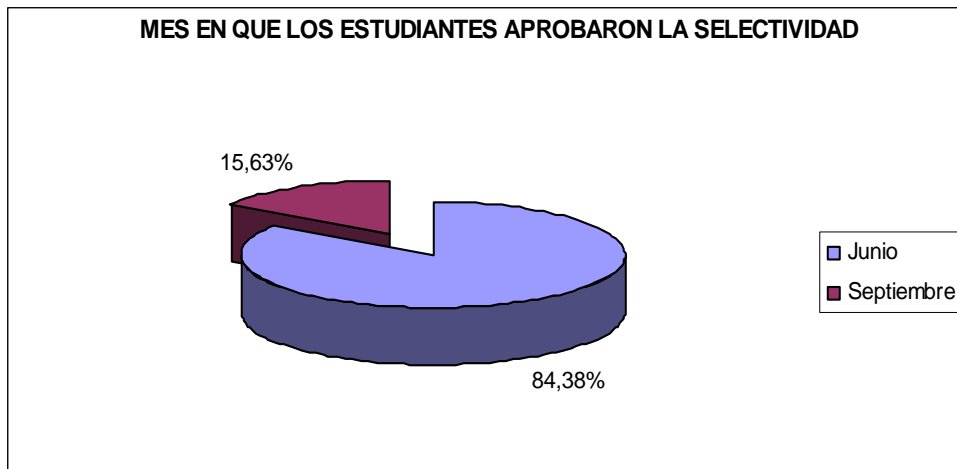
<sup>3</sup> Sólo un estudiante de la muestra analizada ha accedido a través de esta forma de admisión

**Tabla 2.6: Porcentaje de estudiantes que accede al título con puntuación igual o superior a seis.**

OPCIONES	PORCENTAJE
Estudios procedentes de sistemas educativos extranjeros, previa solicitud de homologación, del título de origen al título español de bachiller	100%
Mediante posesión de los títulos de Técnico Superior correspondientes a las enseñanzas de Formación Profesional y Enseñanzas Artísticas o de Técnico Deportivo Superior correspondientes a las enseñanzas Deportivas o títulos equivalentes	100%
Pruebas de Acceso a la Universidad (PAU y Pruebas de Acceso anteriores)	90%

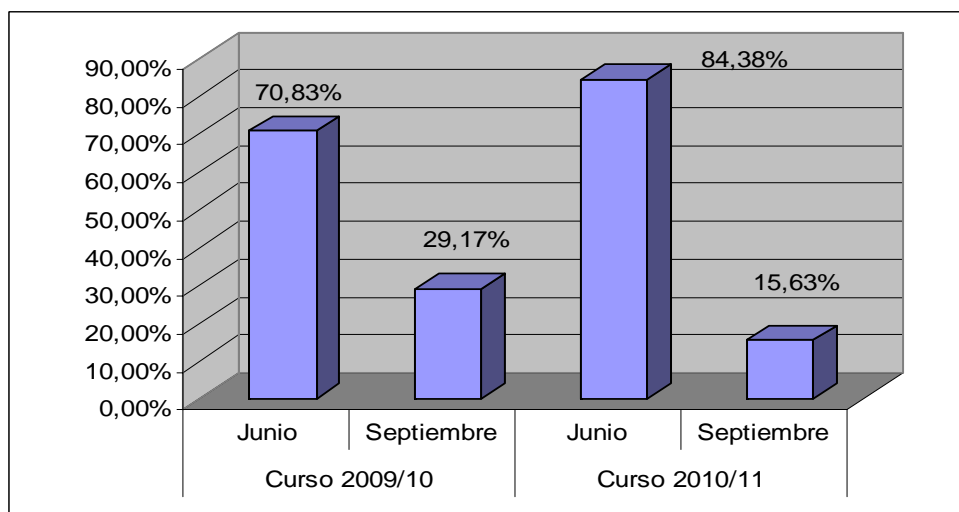
*Fuente: Encuestas perfil alumnado de nuevo ingreso curso 2010/11*

**Gráfico 2.3: Mes en que los estudiantes aprobaron el acceso a la universidad.**



*Fuente: Encuestas perfil alumnado de nuevo ingreso curso 2010/11*

**Gráfico 2.4: Evolución del mes en que los estudiantes encuestados aprobaron el acceso a la universidad.**



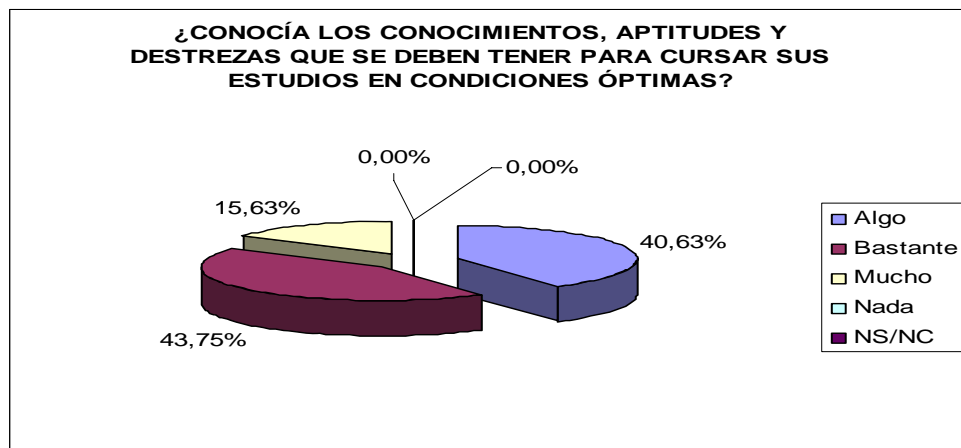
*Fuente: Encuestas perfil alumnado de nuevo ingreso curso 2010/11*

**Tabla 2.7: Distribución de la elección del Título Oficial de Grado en Ciencias Políticas y de la Administración de la Universidad Pablo de Olavide, de Sevilla, en los cursos académicos 2009/10 y 2010/11.**

	1ª OPCIÓN	2º OPCIÓN	3º OPCIÓN	4º OPCIÓN
Curso 2009/10	66.67%	16.67%	16.67%	0.00%
Curso 2010/11	78,13%	15,63%	6,25%	0,00%

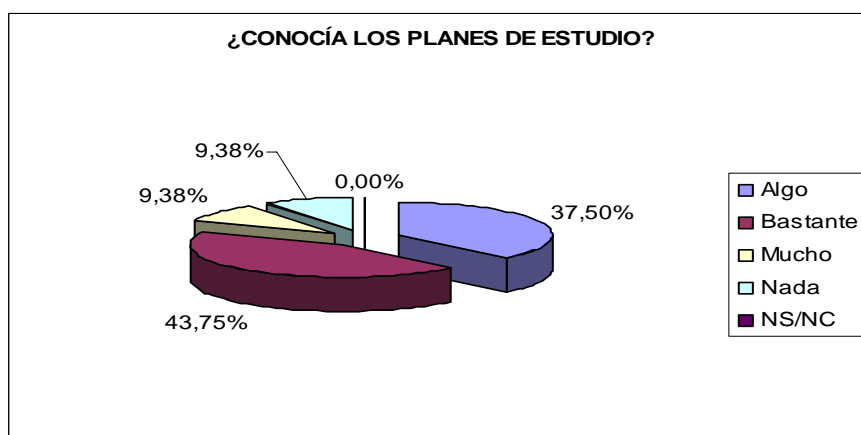
Fuente: Encuestas perfil alumnado de nuevo ingreso curso 2010/11

**Gráfico 2.5: Al elegir los estudios es que se matricula ¿Conocía los conocimientos, aptitudes y destrezas que se deben tener para cursarlos en condiciones óptimas?**



Fuente: Encuestas perfil alumnado de nuevo ingreso curso 2010/11

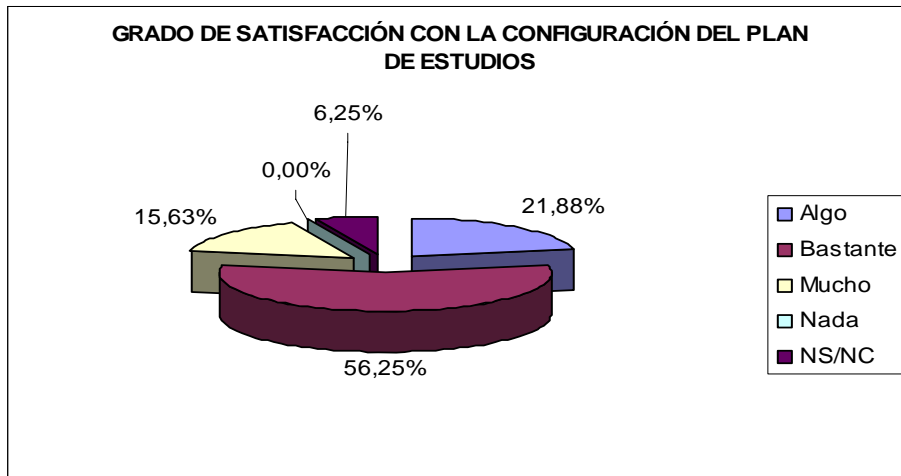
**Gráfico 2.6: Al elegir los estudios en que se matricula, ¿conocía los planes de estudio?**



Fuente: Encuestas perfil alumnado de nuevo ingreso curso 2010/11



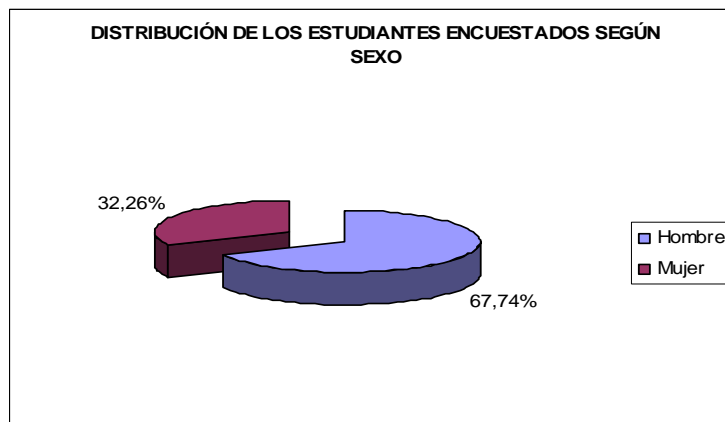
**Gráfico 2.7: ¿En que grado está satisfecho con la configuración de los planes de estudio?**



Fuente: Encuestas perfil alumnado de nuevo ingreso curso 2010/11

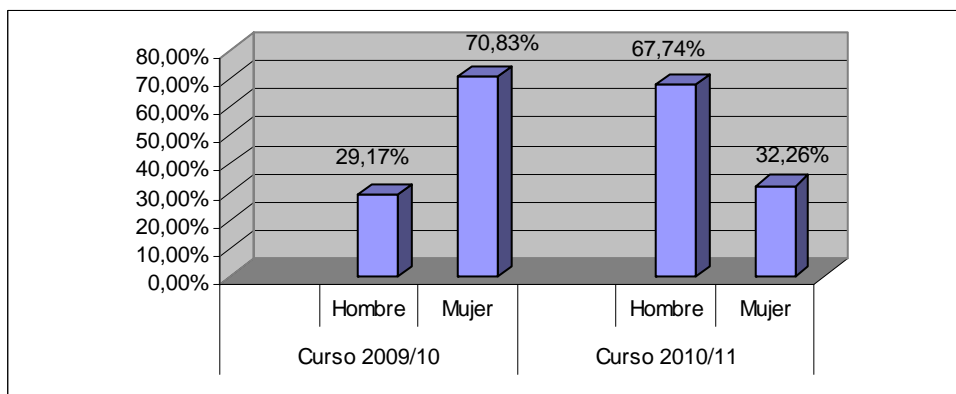
### 3-PERFIL SOCIODEMOGRÁFICO.

Gráfico 3.1: Distribución por sexo de los estudiantes de nuevo ingreso.



Fuente: Encuestas perfil alumnado de nuevo ingreso curso 2010/11

Gráfico 3.2: Evolución de la distribución por sexo de los estudiantes de nuevo ingreso en el Título Oficial de Grado en Ciencias Políticas y de la Administración en la Universidad Pablo de Olavide, de Sevilla, en los cursos académicos 2009/10 y 2010/11.



Fuente: Encuestas perfil alumnado de nuevo ingreso curso 2010/11

Tabla 3.1: Edad media del alumnado de nuevo ingreso.

EDAD MEDIA	DESVIACIÓN TÍPICA
20.26	3.94

Fuente: Encuestas perfil alumnado de nuevo ingreso curso 2010/11

Tabla 3.2: Tipo de domicilio que tendrá durante el curso.

TIPO DE RESIDENCIA	Nº DE ESTUDIANTES	PORCENTAJE
Colegio Mayor o Residencia Universitaria	3	9,68%
De otros familiares	2	6,45%
Hostal/Pensión/Casa particular	1	3,23%
Paterno	17	54,84%
Piso compartido de estudiantes	6	19,35%
Propio	2	6,45%

Fuente: Encuestas perfil alumnado de nuevo ingreso curso 2010/11

**Tabla 3.4: Municipio de residencia del estudiante durante el curso.**

MUNICIPIO	Nº DE ESTUDIANTES	PORCENTAJES
21 - Huelva:Huelva - Huelva	1	3,23%
41 - Sevilla:Sevilla - Alcalá del Río	2	6,45%
41 - Sevilla:Sevilla - Carmona	1	3,23%
41 - Sevilla:Sevilla - Dos Hermanas	4	12,90%
41 - Sevilla:Sevilla - Gelves	1	3,23%
41 - Sevilla:Sevilla - Mairena del Aljarafe	3	9,68%
41 - Sevilla:Sevilla - Palacios y Villafranca (Los)	1	3,23%
41 - Sevilla:Sevilla - San Juan de Aznalfarache	1	3,23%
41 - Sevilla:Sevilla - Sevilla	17	54,84%

Fuente: Encuestas perfil alumnado de nuevo ingreso curso 2010/11

**Tabla 3.5: Municipio del domicilio familiar.**

MUNICIPIO	Nº DE ESTUDIANTES	PORCENTAJES
04 - Almería:Almería - Almería	1	3,23%
06 - Badajoz:Badajoz - Salvaleón	1	3,23%
11 - Cádiz:Cádiz - Grazalema	1	3,23%
11 - Cádiz:Cádiz - Jerez de la Frontera	2	6,45%
11 - Cádiz:Cádiz - San Fernando	1	3,23%
21 - Huelva:Huelva - Huelva	2	6,45%
41 - Sevilla:Sevilla - Alcalá del Río	2	6,45%
41 - Sevilla:Sevilla - Carmona	1	3,23%
41 - Sevilla:Sevilla - Dos Hermanas	3	9,68%
41 - Sevilla:Sevilla - Écija	1	3,23%
41 - Sevilla:Sevilla - Gelves	1	3,23%
41 - Sevilla:Sevilla - Mairena del Aljarafe	2	6,45%
41 - Sevilla:Sevilla - Palacios y Villafranca (Los)	1	3,23%
41 - Sevilla:Sevilla - Peñaflores	1	3,23%
41 - Sevilla:Sevilla - San Juan de Aznalfarache	1	3,23%
41 - Sevilla:Sevilla - Sevilla	10	32,26%

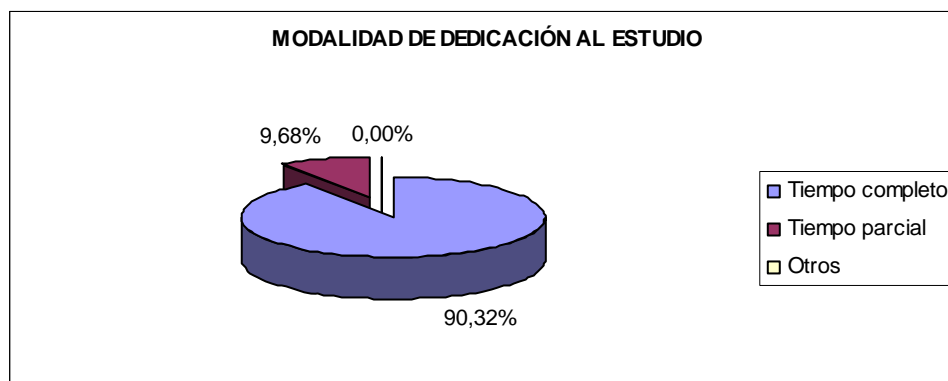
Fuente: Encuestas perfil alumnado de nuevo ingreso curso 2010/11

**Tabla 3.6: País del domicilio familiar de residencia habitual de los estudiantes encuestados.**

PAÍS	PORCENTAJE
AMÉRICA DEL SUR: VENEZUELA	3,13%
UNIÓN EUROPEA: ESPAÑA	96,88%

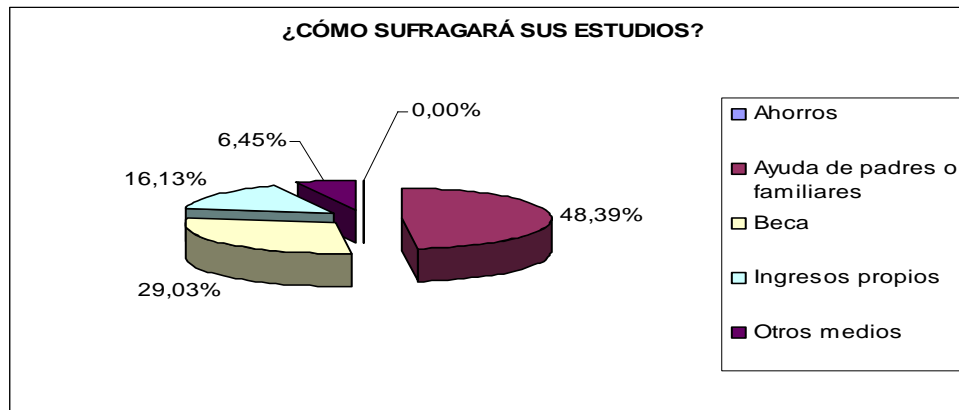
Fuente: Encuestas perfil alumnado de nuevo ingreso curso 2010/11

**Gráfico 3.3: Modalidad reconocida de dedicación al estudio**



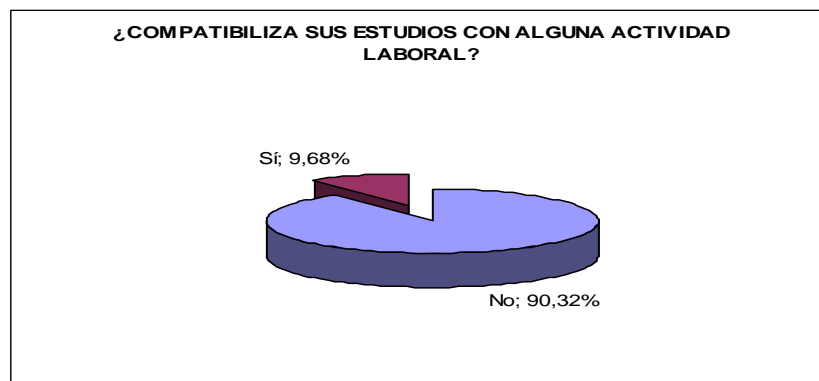
Fuente: Encuestas perfil alumnado de nuevo ingreso curso 2010/11

**Gráfico 3.4: ¿Cómo sufragará sus estudios?**



Fuente: Encuestas perfil alumnado de nuevo ingreso curso 2010/11

**Gráfico 3.5: ¿Compatibiliza sus estudios con alguna actividad laboral?**



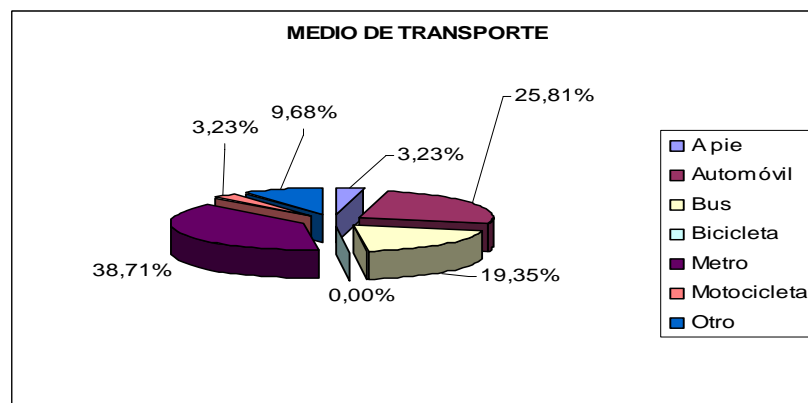
Fuente: Encuestas perfil alumnado de nuevo ingreso curso 2010/11

**Tabla 3.7 Trabajo del estudiante que compatibiliza sus estudios con alguna actividad laboral.**

TRABAJO	PORCENTAJE
Gerentes de otras empresas de servicios no clasificados bajo otros epígrafes	33,33%
Profesionales de la cultura y el espectáculo	33,33%
Trabajadores de los servicios de protección y seguridad	33,33%

Fuente: Encuestas perfil alumnado de nuevo ingreso curso 2010/11

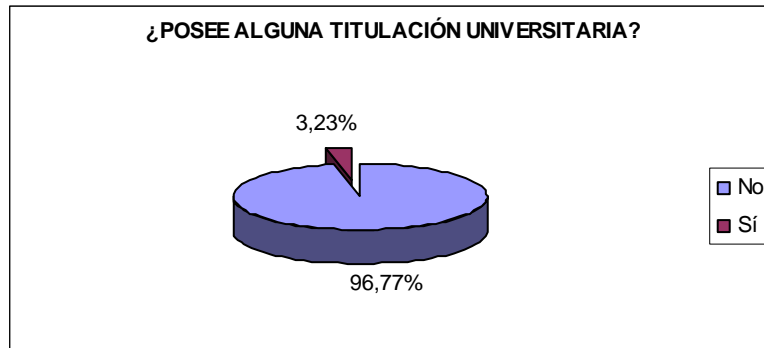
**Gráfico 3.6: ¿Qué medio de transporte utilizará para desplazarse durante el curso a la Universidad?**



Fuente: Encuestas perfil alumnado de nuevo ingreso curso 2010/11

#### 4-FORMACIÓN ACADÉMICA DEL ALUMNADO:

Gráfico 4.1: ¿Posee alguna titulación universitaria?



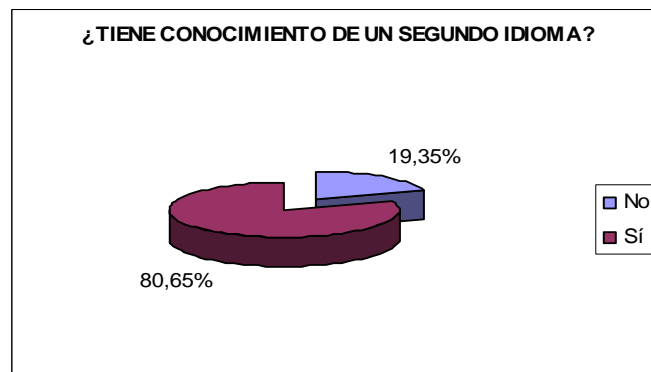
Fuente: Encuestas perfil alumnado de nuevo ingreso curso 2010/11

Tabla 4.1: Titulación universitaria poseída por el estudiante que inicia sus estudios en primer curso del Grado en Ciencias Políticas y de la Administración.

TITULACIÓN	PORCENTAJE
Licenciatura en Periodismo	100%

Fuente: Encuestas perfil alumnado de nuevo ingreso curso 2010/11

Gráfico 4.2: ¿Tiene conocimiento de un segundo idioma?



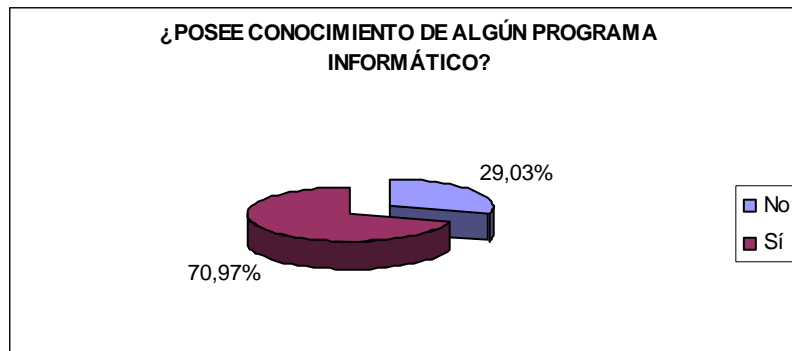
Fuente: Encuestas perfil alumnado de nuevo ingreso curso 2010/11

Tabla 4.2: Conocimiento de idiomas previos a la matriculación en la Universidad.

IDIOMA	PORCENTAJE
Alemán	4,00%
Francés	4,00%
Inglés	60,00%
Inglés -Italiano	4,00%
Inglés -Francés-Alemán	4,00%
Inglés- Francés	20,00%
Portugués-Inglés -Francés.	4,00%

Fuente: Encuestas perfil alumnado de nuevo ingreso curso 2010/11

**Gráfico 4.3: ¿Posee conocimiento de algún programa informático?**



Fuente: Encuestas perfil alumnado de nuevo ingreso curso 2010/11

**Tabla 4.3: Programas informáticos en los que el alumnado posee conocimiento.**

PROGRAMA INFORMÁTICO	PORCENTAJE
Programación	5.88%
Bases de datos	5.88%
Hoja de Cálculo	
Internet	52.94%
Procesador de texto	23.53%
Otros programas	11.76%

Fuente: Encuestas perfil alumnado de nuevo ingreso curso 2010/11

## 5-OTROS ASPECTOS:

### 5.1-INFLUENCIA DE LOS SIGUIENTES ASPECTOS EN LA DECISIÓN DE ESTUDIAR EN LA UPO.

Tabla 5.1.1.

ASPECTOS	NADA	ALGO	BASTANTE	MUCHO	NS/NC
Prestigio de la Universidad Pablo de Olavide	16,13%	29,03%	38,71%	16,13%	0,00%
Ayuda financiera de la Universidad	54,84%	16,13%	12,90%	6,45%	9,68%
Programación de actividades recreativas y culturales	25,81%	41,94%	22,58%	3,23%	6,45%
Salidas profesionales	6,45%	22,58%	41,94%	19,35%	9,68%
Escasa masificación y trato personalizado	12,90%	25,81%	38,71%	12,90%	9,68%
Ubicación geográfica	38,71%	19,35%	25,81%	16,13%	0,00%
Centralización del Campus	19,35%	25,81%	29,03%	22,58%	3,23%
Oferta de titulaciones	9,68%	6,45%	32,26%	51,61%	0,00%
Aspectos económicos	19,35%	29,03%	35,48%	3,23%	12,90%
La vocación por la titulación	3,23%	22,58%	16,13%	54,84%	3,23%

Fuente: Encuestas perfil alumnado de nuevo ingreso curso 2010/11

### 5.2-INFLUENCIA DE LOS SIGUIENTES MOTIVOS PARA ELEGIR MATRICULARSE EN EL TÍTULO OFICIAL DE GRADO EN CIENCIAS POLÍTICAS Y DE LA ADMINISTRACIÓN.

Tabla 5.2.1.

MOTIVOS	NADA	ALGO	BASTANTE	MUCHO	NS/NC
Perspectivas laborales	9,68%	16,13%	38,71%	32,26%	3,23%
Mejorar conocimientos y destrezas técnicas	3,23%	19,35%	38,71%	32,26%	6,45%
Mejorar oportunidades de ascenso en el empleo	6,45%	22,58%	41,94%	22,58%	6,45%
Por exclusión de otros estudios	58,06%	19,35%	12,90%	3,23%	6,45%
Adaptación a mis aptitudes	3,23%	3,23%	45,16%	48,39%	0,00%
Desarrollar habilidades de liderazgo	3,23%	6,45%	29,03%	58,06%	3,23%
Falta de ayudas para cursar otros estudios	70,97%	12,90%	3,23%	3,23%	9,68%
Consejo de familiares, amigos...	41,94%	25,81%	19,35%	9,68%	3,23%

Fuente: Encuestas perfil alumnado de nuevo ingreso curso 2010/11

### 5.3-NIVEL DE AYUDA QUE LOS ESTUDIANTES ANALIZADOS EN NUESTRA MUESTRA NECESITAN.

Tabla 5.3.1.

	NADA	ALGO	BASTANTE	MUCHO	NS/NC
Idiomas	9,68%	29,03%	38,71%	19,35%	3,23%
Capacidad de comprensión lectora	45,16%	38,71%	6,45%	6,45%	3,23%
Capacidad de redacción	32,26%	29,03%	25,81%	9,68%	3,23%
Destrezas matemáticas	16,13%	35,48%	22,58%	16,13%	9,68%
Técnicas de estudio	32,26%	32,26%	22,58%	9,68%	3,23%
Orientación profesional	12,90%	35,48%	45,16%	6,45%	0,00%
Usos de la biblioteca	12,90%	35,48%	35,48%	16,13%	0,00%
Relaciones personales	29,03%	35,48%	29,03%	6,45%	0,00%
Crecimiento y desarrollo personal	19,35%	38,71%	25,81%	16,13%	0,00%
Destrezas informáticas	22,58%	32,26%	22,58%	19,35%	3,23%

Fuente: Encuestas perfil alumnado de nuevo ingreso curso 2010/11

#### 5.4-IMPORTANCIA OTORGADA POR LOS ESTUDIANTES QUE INICIAN SUS ESTUDIOS EN EL PRIMER CURSO DEL TÍTULO OFICIAL DE GRADO EN CIENCIAS POLÍTICAS Y DE LA ADMINISTRACIÓN

Tabla 5.4.1.

	NADA	ALGO	BASTANTE	MUCHO	NS/NC
Deportes	22,58%	22,58%	29,03%	25,81%	0,00%
Talleres/Seminarios de idiomas	3,23%	12,90%	38,71%	45,16%	0,00%
Talleres/ Seminarios de informática	9,68%	19,35%	54,84%	16,13%	0,00%
Actividades culturales y sociales	0,00%	22,58%	38,71%	38,71%	0,00%

Fuente: Encuestas perfil alumnado de nuevo ingreso curso 2010/11

#### 5.5-¿EL ALUMNADO ESTÁ MOTIVADO PARA INICIAR SUS ESTUDIOS EN ESTA UNIVERSIDAD?

Gráfico 5.5.1.



Fuente: Encuestas perfil alumnado de nuevo ingreso curso 2010/11

#### 5.6-¿HAN EJERCIDO UNA INFLUENCIA SIGNIFICATIVA EN LA DECISIÓN DE ESTUDIAR EN LA UNIVERSIDAD PABLO DE OLAVIDE, DE SEVILLA?

	SÍ	NO
Padres	18,75%	81,25%
Profesores/as de secundaria	12,50%	87,50%
Estudiantes UPO	12,50%	87,50%
Antiguos Estudiantes UPO	12,50%	87,50%
NS/NC	62,50%	37,50%

Fuente: Encuestas perfil alumnado de nuevo ingreso curso 2010/11

#### 5.7-PRINCIPALES MEDIOS A TRAVÉS DE LOS CUALES LOS ESTUDIANTES QUE INICIAN SUS ESTUDIOS EN EL TÍTULO OFICIAL DE GRADO EN CIENCIAS POLÍTICAS Y DE LA ADMINISTRACIÓN HAN RECIBIDO INFORMACIÓN DE LA UPO.

Tabla 5.7.1.

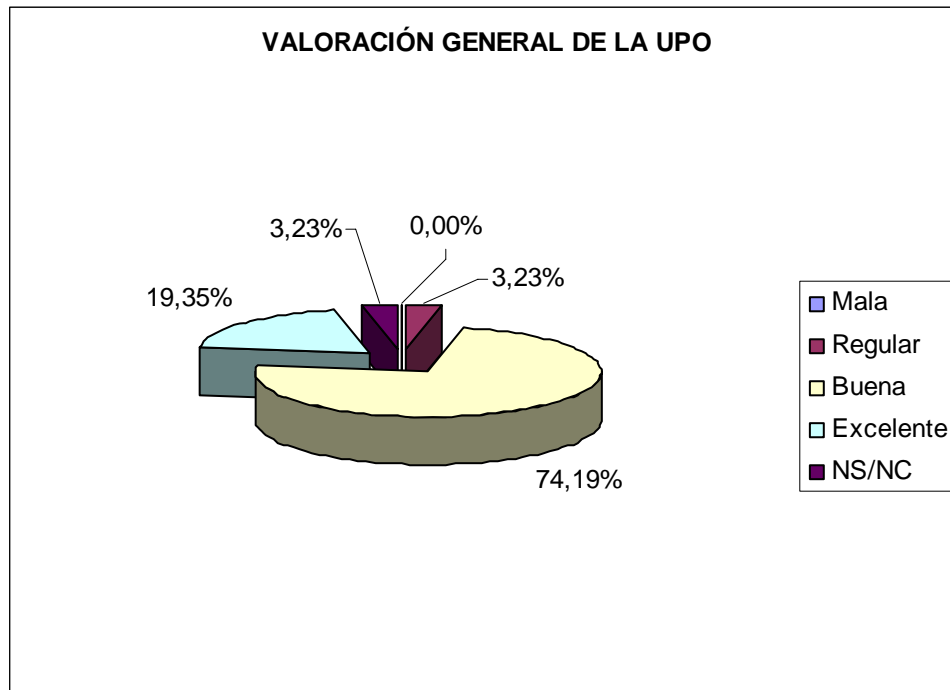
	NADA	ALGO	BASTANTE	MUCHO	NS/NC
La página Web (www.upo.es)	12,90%	12,90%	38,71%	35,48%	0,00%
Redes sociales	41,94%	25,81%	19,35%	9,68%	3,23%
Visitas a Ferias de Estudiantes	64,52%	16,13%	6,45%	9,68%	3,23%
Carteles y folletos	48,39%	32,26%	9,68%	6,45%	3,23%
Los comentarios de personas del entorno	9,68%	29,03%	38,71%	19,35%	3,23%
Los medios de comunicación externos (prensa, radio y televisión)	61,29%	29,03%	3,23%	3,23%	3,23%
Visitas de responsables de la Universidad al centro educativo	54,84%	29,03%	9,68%	3,23%	3,23%

Fuente: Encuestas perfil alumnado de nuevo ingreso curso 2010/11



## 5.8-VALORACIÓN GENERAL DE LA UPO

Gráfico 5.8.1.



Fuente: Encuestas perfil alumnado de nuevo ingreso curso 2010/11

**ANEXO I**  
**Informe sobre el Perfil del Alumnado  
de Nuevo Ingreso del Doble Grado en Derecho y  
Ciencias Políticas y de la Administración**

*Área de Planificación, Análisis y Calidad  
Universidad Pablo de Olavide, de Sevilla*



# ÍNDICE

<b>1. Muestra</b>	Página 2
<b>2 Acceso a la Universidad</b>	Página 4
<b>3. Perfil sociodemográfico</b>	Página 9
<b>4. Formación académica del alumnado</b>	Página 13
<b>5. Otros aspectos</b>	Página 15

## 1. Muestra

Los resultados plasmados en este estudio, están basados en la información obtenida de las encuestas realizadas al alumnado que inicia sus estudios en primer curso del Doble Grado en Derecho y Ciencias Políticas y de la Administración, en la Universidad Pablo de Olavide, de Sevilla, en el curso académico 2010/11.

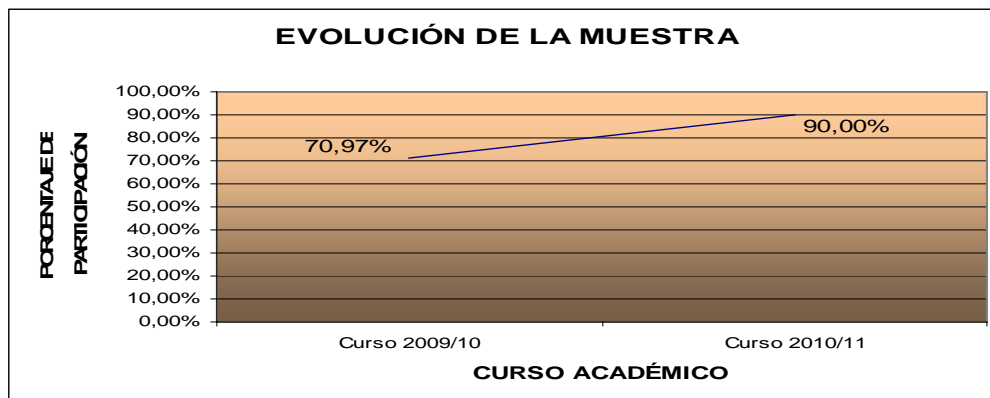
El objeto del presente estudio es conocer el perfil del estudiante de nuevo ingreso del Doble Grado en Derecho y Ciencias Políticas y de la Administración de la Universidad Pablo de Olavide, de Sevilla. Para ello, desde el Área de Planificación, Análisis y Calidad se ha diseñado un cuestionario a través del cual se ha recogido aquella información del alumnado que nos ha permitido conocer aspectos relacionados con la trayectoria académica, expectativas, motivaciones, intereses, etc...

**Tabla 1.1 Ficha técnica del estudio sobre el perfil del alumnado de nuevo ingreso.**

<b>FICHA TÉCNICA DEL ESTUDIO ACERCA DEL PERFIL DEL ALUMNADO DE NUEVO INGRESO</b>				
Estudio realizado por el <i>Área de Planificación, Análisis y Calidad</i> dependiente del Vicerrectorado de Calidad y Planificación de la Universidad Pablo de Olavide de Sevilla				
<b>Período de evaluación:</b> Curso académico 2010/11				
<b>Objeto de estudio:</b> Perfil del alumnado de nuevo ingreso				
<b>Periodo de realización del trabajo de campo:</b> -septiembre-noviembre - 2010				
<b>Instrumento de evaluación:</b> cuestionario realizado al alumnado de nuevo ingreso con preguntas acerca de su perfil sociodemográfico, trayectoria académica, tipo de acceso, formación, expectativas, necesidades...				
<b>Análisis de datos:</b> paquete de análisis estadístico SPSS 18.0 para Windows y hoja de cálculo Microsoft Excel.				
CONCEPTO		DEFINICIÓN	RESULTADOS	TASA DE RESPUESTA
Cuestionario	Población	Estudiantes de nuevo ingreso en el Doble Grado en Derecho y Ciencias Políticas en la UPO	60	90%
	Muestra	Cuestionarios cumplimentados por los estudiantes de nuevo ingreso en el Doble Grado en Derecho y Ciencias Políticas en la UPO	54	

Fuente: Área de Gestión Académica y Encuestas perfil alumnado de nuevo ingreso curso 2010/11

**Gráfico 1.1: Evolución de la muestra**



Fuente: Área de Gestión Académica y Encuestas perfil alumnado de nuevo ingreso curso 2010/11

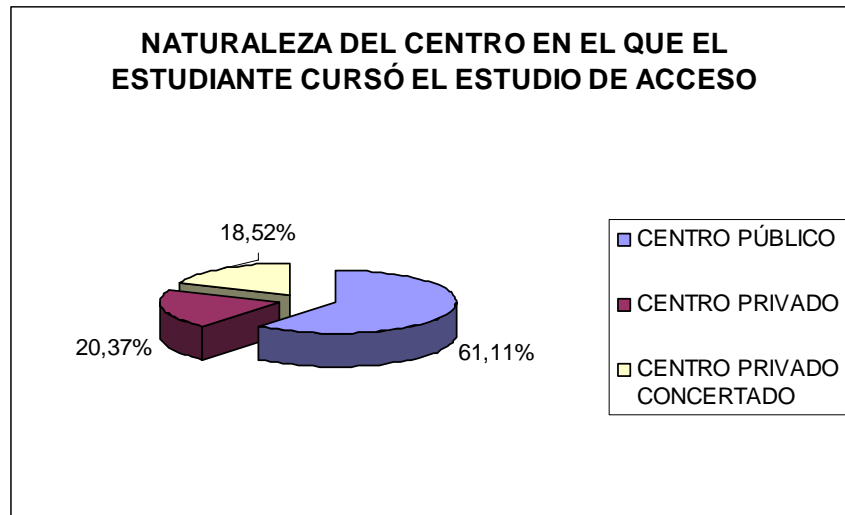
**Gráfico 1.2: Tasa de participación.**



*Fuente: Encuestas perfil alumnado de nuevo ingreso curso 2010/11*

## 2- ACCESO A LA UNIVERSIDAD.

**Gráfico2.1. Naturaleza del centro en que los estudiantes encuestados cursaron el estudio de acceso.**



Fuente: Encuestas perfil alumnado de nuevo ingreso curso 2010/11

**Tabla 2.1: Especialidad del estudio de acceso al nivel universitario**

OPCIONES	Nº ESTUDIANTES	PORCENTAJE
<b>Bachillerato LOE</b>		
Ciencias y Tecnología	10	18,52%
Humanidades y Ciencias Sociales	14	25,93%
<b>Bachillerato LOGSE</b>		
Ciencias de la Naturaleza y de la Salud	3	5,56%
Humanidades y Ciencias Sociales	24	44,44%
<b>COU</b>		
Biosanitarias	2	3,70%
<b>FORMACIÓN PROFESIONAL O TÍTULO EQUIVALENTE</b>		
Imagen y sonido	1	1,85%

Fuente: Encuestas perfil alumnado de nuevo ingreso curso 2010/11

**Tabla 2.2: Municipio del centro en el que cursó el último año del estudio de acceso**

MUNICIPIO	Nº ESTUDIANTES	PORCENTAJE
04 - Almería:Almería - Almería	2	3,70%
06 - Badajoz:Badajoz - Alburquerque	1	1,85%
06 - Badajoz:Badajoz - Puebla de la Calzada	1	1,85%
11 - Cádiz:Cádiz - Arcos de la Frontera	1	1,85%
11 - Cádiz:Cádiz - Cádiz	1	1,85%
11 - Cádiz:Cádiz - Jerez de la Frontera	1	1,85%
11 - Cádiz:Cádiz - Olvera	1	1,85%
11 - Cádiz:Cádiz - Puerto de Santa María (El)	1	1,85%
11 - Cádiz:Cádiz - San Fernando	3	5,56%
14 - Córdoba:Córdoba - Córdoba	1	1,85%
14 - Córdoba:Córdoba - Montilla	1	1,85%
14 - Córdoba:Córdoba - Montoro	1	1,85%
21 - Huelva:Huelva - Bollullos Par del Condado	1	1,85%
21 - Huelva:Huelva - Huelva	1	1,85%
21 - Huelva:Huelva - Punta Umbría	1	1,85%
23 - Jaén:Jaén - Marmolejo	1	1,85%
29 - Málaga:Málaga - Vélez-Málaga	1	1,85%
38 - Tenerife:Tenerife - Puntagorda	1	1,85%
41 - Sevilla:Sevilla - Coria del Río	2	3,70%

41 - Sevilla:Sevilla - Dos Hermanas	2	3,70%
41 - Sevilla:Sevilla - Espartinas	1	1,85%
41 - Sevilla:Sevilla - Estepa	1	1,85%
41 - Sevilla:Sevilla - Mairena del Aljarafe	3	5,56%
41 - Sevilla:Sevilla - Rinconada (La)	1	1,85%
41 - Sevilla:Sevilla - Sanlúcar la Mayor	1	1,85%
41 - Sevilla:Sevilla - Sevilla	17	31,48%
41 - Sevilla:Sevilla - Tomares	2	3,70%
41 - Sevilla:Sevilla - Umbrete	1	1,85%
41 - Sevilla:Sevilla - Utrera	2	3,70%

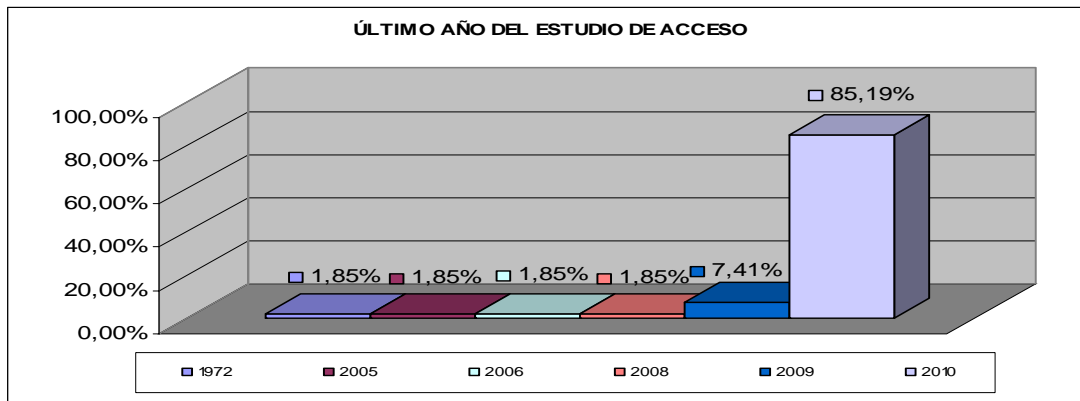
Fuente: Encuestas perfil alumnado de nuevo ingreso curso 2010/11

**Tabla 2.3: País en el que cursó el último año del estudio de acceso**

PAÍS	PORCENTAJE
UNIÓN EUROPEA:ESPAÑA	100%

Fuente: Encuestas perfil alumnado de nuevo ingreso curso 2010/11

**Gráfico 2.2: Último año que cursó el título que le da acceso al nivel universitario**



Fuente: Encuestas perfil alumnado de nuevo ingreso curso 2010/11

**Tabla 2.4: Forma de admisión al estudio en la universidad**

OPCIONES	PORCENTAJE
Estudios procedentes de sistemas educativos extranjeros, previa solicitud de homologación, del título de origen al título español de bachiller	1,85%
Mayores de 25 años	3,70%
Mediante posesión de los títulos de Técnico Superior correspondientes a las enseñanzas de Formación Profesional y Enseñanzas Artísticas o de Técnico Deportivo Superior correspondientes a las enseñanzas Deportivas o títulos equivalentes	1,85%
Por poseer otro título universitario de grado o título equivalente	1,85%
Pruebas de Acceso a la Universidad (PAU y Pruebas de Acceso anteriores)	90,74%

Fuente: Encuestas perfil alumnado de nuevo ingreso curso 2010/11

**Tabla 2.5: Nota media con la que el estudiante accede a la Universidad desagregado por forma de admisión al estudio en la universidad**

OPCIONES	N. MEDIA <sup>1</sup>	DESV. TIP.
Estudios procedentes de sistemas educativos extranjeros, previa solicitud de homologación, del título de origen al título español de bachiller	9.07 <sup>2</sup>	0
Mayores de 25 años	6.12	0.17
Mediante posesión de los títulos de Técnico Superior correspondientes a las enseñanzas de Formación Profesional y Enseñanzas Artísticas o de Técnico Deportivo Superior correspondientes a las enseñanzas Deportivas o títulos equivalentes	9.8 <sup>3</sup>	0
Por poseer otro título universitario de grado o título equivalente	1.43 <sup>4</sup>	0
Pruebas de Acceso a la Universidad (PAU y Pruebas de Acceso anteriores)	10.67	1.28

Fuente: Encuestas perfil alumnado de nuevo ingreso curso 2010/11

**Tabla 2.6: Porcentaje de estudiantes que accede al título con puntuación igual o superior a seis.**

OPCIONES	PORCENTAJE
Estudios procedentes de sistemas educativos extranjeros, previa solicitud de homologación, del título de origen al título español de bachiller	100%
Mayores de 25 años	50%
Mediante posesión de los títulos de Técnico Superior correspondientes a las enseñanzas de Formación Profesional y Enseñanzas Artísticas o de Técnico Deportivo Superior correspondientes a las enseñanzas Deportivas o títulos equivalentes	100%
Por poseer otro título universitario de grado o título equivalente	0%
Pruebas de Acceso a la Universidad (PAU y Pruebas de Acceso anteriores)	100%

Fuente: Encuestas perfil alumnado de nuevo ingreso curso 2010/11

<sup>1</sup> VARIACIÓN DE LA NOTA DE ACCESO EN FUNCIÓN DE LA FORMA DE ADMISIÓN AL ESTUDIO EN LA UNIVERSIDAD:

FORMA DE ADMISIÓN AL ESTUDIO EN LA UNIVERSIDAD	VARIACIÓN DE LA NOTA DE ACCESO
Pruebas de Acceso a la Universidad (PAU y Pruebas de Acceso anteriores).	5-14 puntos
Estudiantes procedentes de sistemas miembros de la Unión Europea o de otros Estados con los que España haya suscrito Acuerdos Internacionales a este respecto que cumplan los requisitos exigidos en su respectivo país para el acceso a la universidad.	5 -14 puntos
Mediante posesión de los títulos de Técnico Superior correspondientes a las enseñanzas de Formación Profesional y Enseñanzas Artísticas o de Técnico Deportivo Superior correspondientes a las enseñanzas Deportivas o títulos equivalentes.	5- 14 puntos
Mayores de 25 años.	5 - 10 puntos
Mayores de 40 años con acreditación de experiencia laboral o profesional.	5-∞ puntos
Mayores de 45 años.	5- 10 puntos
Estudios procedentes de sistemas educativos extranjeros, previa solicitud de homologación, del título de origen al título español de bachiller.	1-14 puntos
Por poseer otro título universitario de grado o título equivalente.	1-4 puntos
Convalidación parcial de estudios extranjeros (al menos 30 créditos reconocidos).	No existe nota de acceso, sólo reconocimiento de créditos
Mediante traslado de Expediente proveniente de otro estudio de grado (al menos 30 créditos reconocidos).	No existe nota de acceso, según criterios Normativa admisión traslados UPO.
Incorporación desde enseñanzas anteriores a las establecidas por el RD 1393/2007.	Es lo mismo que poseer título universitario 1-4

Información facilitada: Área de Estudiantes UPO.

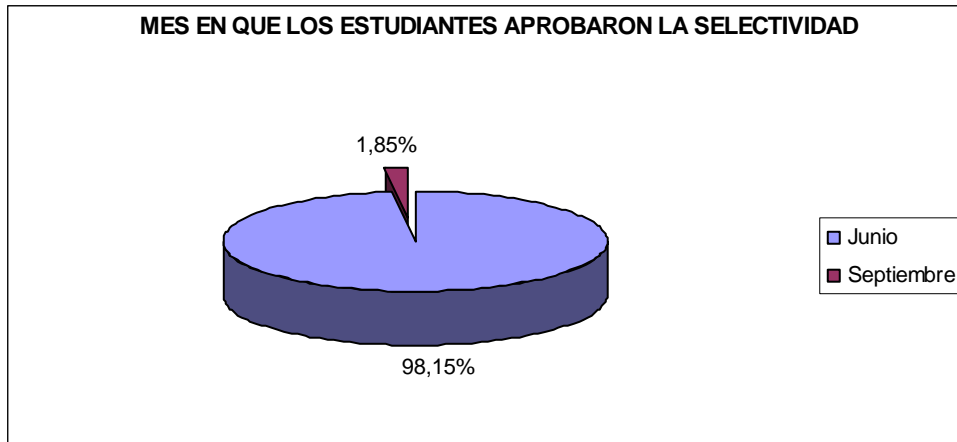
<sup>2</sup> Sólo un estudiante de la muestra analizada ha accedido a través de esta forma de admisión

<sup>3</sup> Sólo un estudiante de la muestra analizada ha accedido a través de esta forma de admisión

<sup>4</sup> Sólo un estudiante de la muestra analizada ha accedido a través de esta forma de admisión

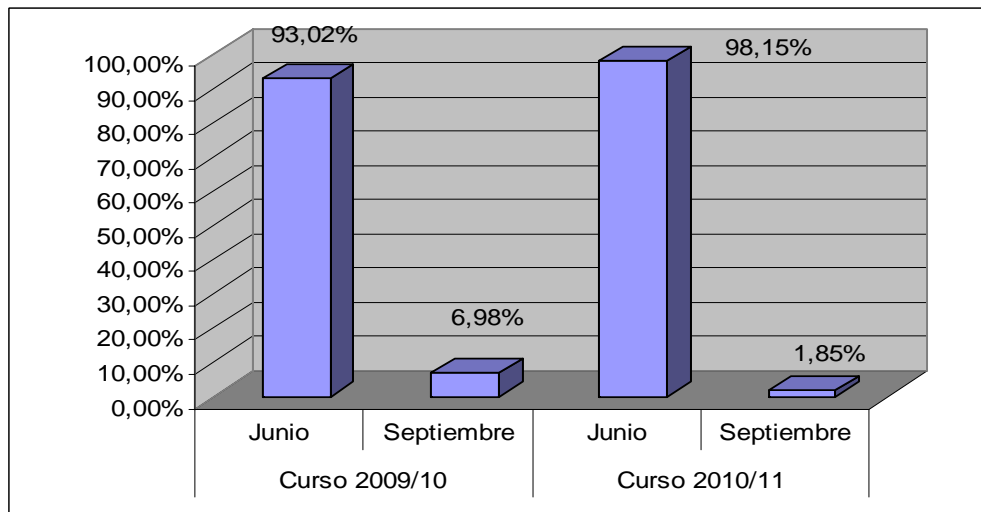


**Gráfico 2.3: Mes en que los estudiantes aprobaron el acceso a la universidad**



Fuente: Encuestas perfil alumnado de nuevo ingreso curso 2010/11

**Gráfico 2.4: Evolución del mes en que los estudiantes encuestados aprobaron el acceso a la universidad**



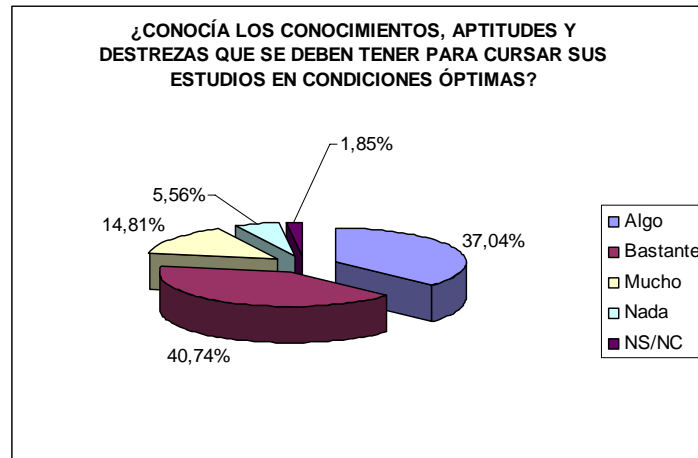
Fuente: Encuestas perfil alumnado de nuevo ingreso curso 2010/11

**Tabla 2.7: Distribución de la elección del Doble Grado en Derecho y Ciencias Políticas y de la Administración de la Universidad Pablo de Olavide, de Sevilla, en los cursos académicos 2009/10 y 2010/11.**

	1ª OPCIÓN	2ª OPCIÓN	3ª OPCIÓN	4ª OPCIÓN
Curso 2009/10	88,37%	9,30%	0,00%	2,33%
Curso 2010/11	88,89%	7,41%	1,85%	1,85%

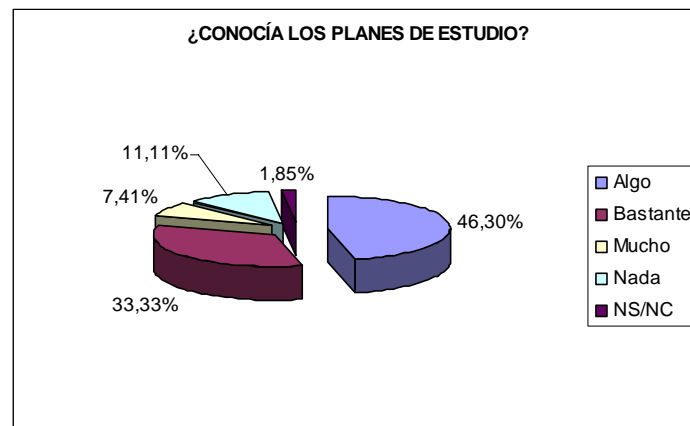
Fuente: Encuestas perfil alumnado de nuevo ingreso curso 2010/11

**Gráfico 2.5: Al elegir los estudios es que se matricula ¿Conocía los conocimientos, aptitudes y destrezas que se deben tener para cursarlos en condiciones óptimas?**



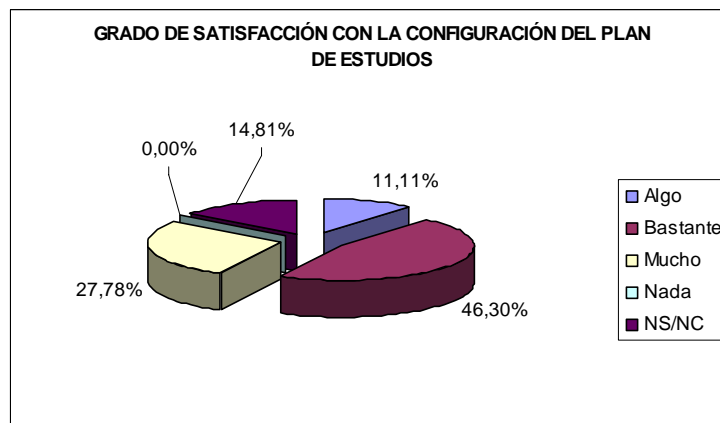
Fuente: Encuestas perfil alumnado de nuevo ingreso curso 2010/11

**Gráfico 2.6: Al elegir los estudios en que se matricula, ¿conocía los planes de estudio?**



Fuente: Encuestas perfil alumnado de nuevo ingreso curso 2010/11

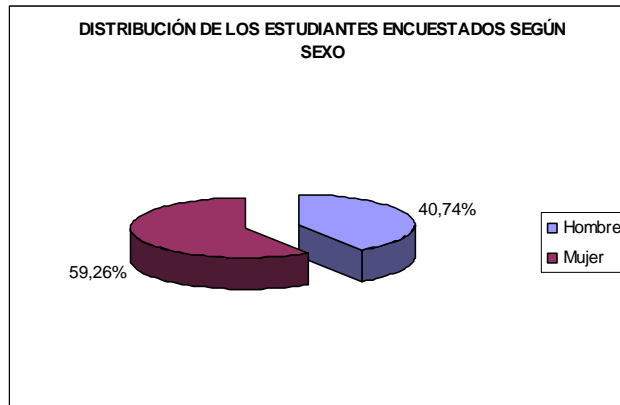
**Gráfico 2.7: ¿En que grado está satisfecho con la configuración de los planes de estudio?**



Fuente: Encuestas perfil alumnado de nuevo ingreso curso 2010/11

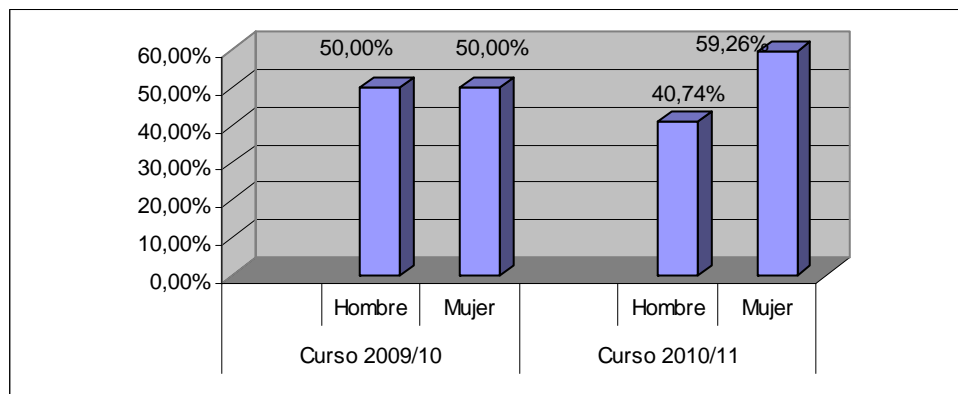
### 3-PERFIL SOCIODEMOGRÁFICO.

Gráfico 3.1: Distribución por sexo de los estudiantes de nuevo ingreso



Fuente: Encuestas perfil alumnado de nuevo ingreso curso 2010/11

Gráfico 3.2: Evolución de la distribución por sexo de los estudiantes de nuevo ingreso en el Doble Grado en Derecho y Ciencias Políticas y de la Administración en la Universidad Pablo de Olavide, de Sevilla, en los cursos académicos 2009/10 y 2010/11



Fuente: Encuestas perfil alumnado de nuevo ingreso curso 2010/11

Tabla 3.1: Edad media del alumnado de nuevo ingreso

EDAD MEDIA	DESVIACIÓN TÍPICA
19.06	5.61

Fuente: Encuestas perfil alumnado de nuevo ingreso curso 2010/11

Tabla 3.2: Tipo de domicilio que tendrá durante el curso

TIPO DE RESIDENCIA	Nº DE ESTUDIANTES	PORCENTAJE
Colegio Mayor o Residencia Universitaria	10	18,52%
De otros familiares	3	5,56%
Hostal/Pensión/Casa particular		
Paterno	30	55,56%
Piso compartido de estudiantes	9	16,67%
Propio	2	3,70%

Fuente: Encuestas perfil alumnado de nuevo ingreso curso 2010/11

**Tabla 3.3: Municipio de residencia del estudiante durante el curso**

MUNICIPIO	Nº DE ESTUDIANTES	PORCENTAJES
41 - Sevilla:Sevilla - Alcalá de Guadaíra	1	1,85%
41 - Sevilla:Sevilla - Coria del Río	2	3,70%
41 - Sevilla:Sevilla - Dos Hermanas	12	22,22%
41 - Sevilla:Sevilla - Mairena del Aljarafe	3	5,56%
41 - Sevilla:Sevilla - Molares (Los)	1	1,85%
41 - Sevilla:Sevilla - Palomares del Río	1	1,85%
41 - Sevilla:Sevilla - Rinconada (La)	1	1,85%
41 - Sevilla:Sevilla - San Juan de Aznalfarache	1	1,85%
41 - Sevilla:Sevilla - Sanlúcar la Mayor	1	1,85%
41 - Sevilla:Sevilla - Sevilla	25	46,30%
41 - Sevilla:Sevilla - Tomares	3	5,56%
41 - Sevilla:Sevilla - Utrera	3	5,56%
41 - Sevilla:Sevilla - Alcalá de Guadaíra	1	1,85%
41 - Sevilla:Sevilla - Coria del Río	2	3,70%
41 - Sevilla:Sevilla - Dos Hermanas	12	22,22%
41 - Sevilla:Sevilla - Mairena del Aljarafe	3	5,56%
41 - Sevilla:Sevilla - Molares (Los)	1	1,85%
41 - Sevilla:Sevilla - Palomares del Río	1	1,85%
41 - Sevilla:Sevilla - Rinconada (La)	1	1,85%
41 - Sevilla:Sevilla - San Juan de Aznalfarache	1	1,85%
41 - Sevilla:Sevilla - Sanlúcar la Mayor	1	1,85%
41 - Sevilla:Sevilla - Sevilla	25	46,30%
41 - Sevilla:Sevilla - Tomares	3	5,56%
41 - Sevilla:Sevilla - Utrera	3	5,56%

Fuente: Encuestas perfil alumnado de nuevo ingreso curso 2010/11

**Tabla 3.4: Municipio del domicilio familiar**

MUNICIPIO	Nº DE ESTUDIANTES	PORCENTAJES
04 - Almería:Almería - Almería	2	3,70%
06 - Badajoz:Badajoz - Alburquerque	1	1,85%
06 - Badajoz:Badajoz - Puebla de la Calzada	1	1,85%
11 - Cádiz:Cádiz - Arcos de la Frontera	1	1,85%
11 - Cádiz:Cádiz - Cádiz	1	1,85%
11 - Cádiz:Cádiz - Olvera	1	1,85%
11 - Cádiz:Cádiz - Puerto de Santa María (El)	1	1,85%
11 - Cádiz:Cádiz - San Fernando	3	5,56%
11 - Cádiz:Cádiz - Sanlúcar de Barrameda	1	1,85%
14 - Córdoba:Córdoba - Córdoba	1	1,85%
14 - Córdoba:Córdoba - Montilla	1	1,85%
14 - Córdoba:Córdoba - Montoro	1	1,85%
21 - Huelva:Huelva - Bollullos Par del Condado	1	1,85%
21 - Huelva:Huelva - Huelva	1	1,85%
21 - Huelva:Huelva - Punta Umbría	1	1,85%
23 - Jaén:Jaén - Marmolejo	1	1,85%
29 - Málaga:Málaga - Vélez-Málaga	1	1,85%
38 - Tenerife:Tenerife - Garafía	1	1,85%
41 - Sevilla:Sevilla - Alcalá de Guadaíra	1	1,85%
41 - Sevilla:Sevilla - Coria del Río	2	3,70%
41 - Sevilla:Sevilla - Dos Hermanas	3	5,56%
41 - Sevilla:Sevilla - Estepa	1	1,85%
41 - Sevilla:Sevilla - Mairena del Aljarafe	3	5,56%
41 - Sevilla:Sevilla - Molares (Los)	1	1,85%
41 - Sevilla:Sevilla - Palomares del Río	1	1,85%
41 - Sevilla:Sevilla - Rinconada (La)	1	1,85%
41 - Sevilla:Sevilla - San Juan de Aznalfarache	1	1,85%
41 - Sevilla:Sevilla - Sanlúcar la Mayor	1	1,85%
41 - Sevilla:Sevilla - Sevilla	14	25,93%
41 - Sevilla:Sevilla - Tomares	3	5,56%
41 - Sevilla:Sevilla - Utrera	1	1,85%

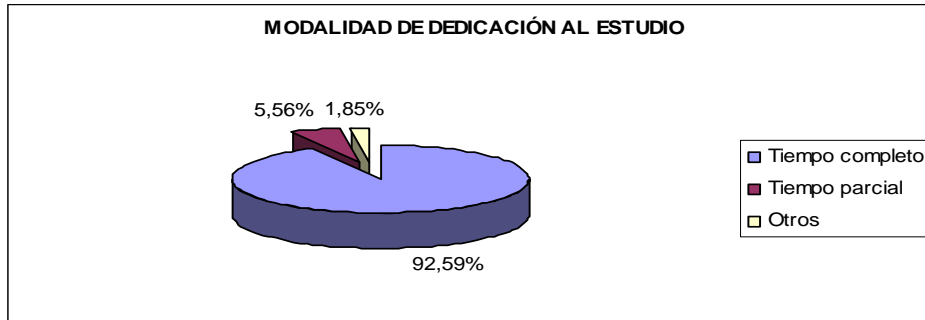
Fuente: Encuestas perfil alumnado de nuevo ingreso curso 2010/11

**Tabla 3.5: País del domicilio familiar de residencia habitual de los estudiantes encuestados**

PAÍS	PORCENTAJE
Unión Europea: España	100%

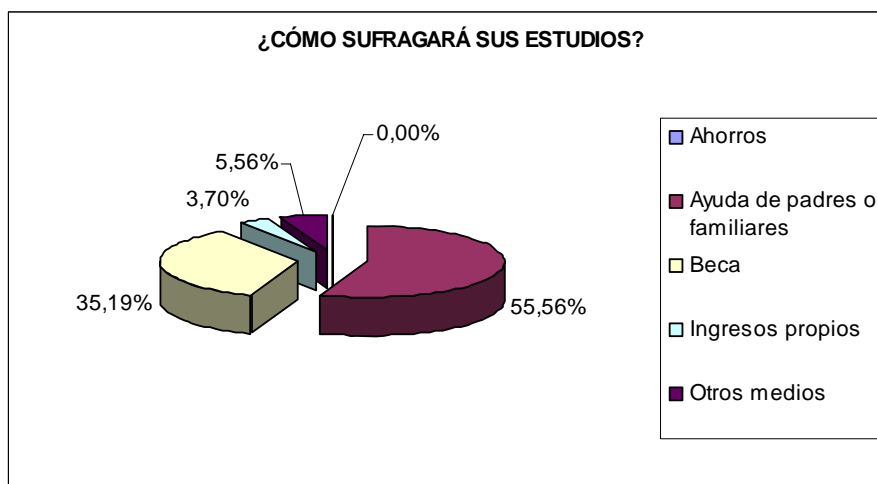
*Fuente: Encuestas perfil alumnado de nuevo ingreso curso 2010/11*

**Gráfico 3.3: Modalidad reconocida de dedicación al estudio**



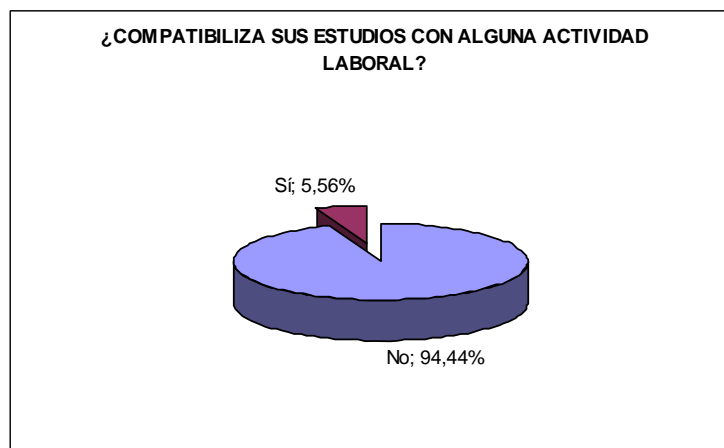
*Fuente: Encuestas perfil alumnado de nuevo ingreso curso 2010/11*

**Gráfico 3.4: ¿Cómo sufragará sus estudios?**



*Fuente: Encuestas perfil alumnado de nuevo ingreso curso 2010/11*

**Gráfico 3.5: ¿Compatibiliza sus estudios con alguna actividad laboral?**



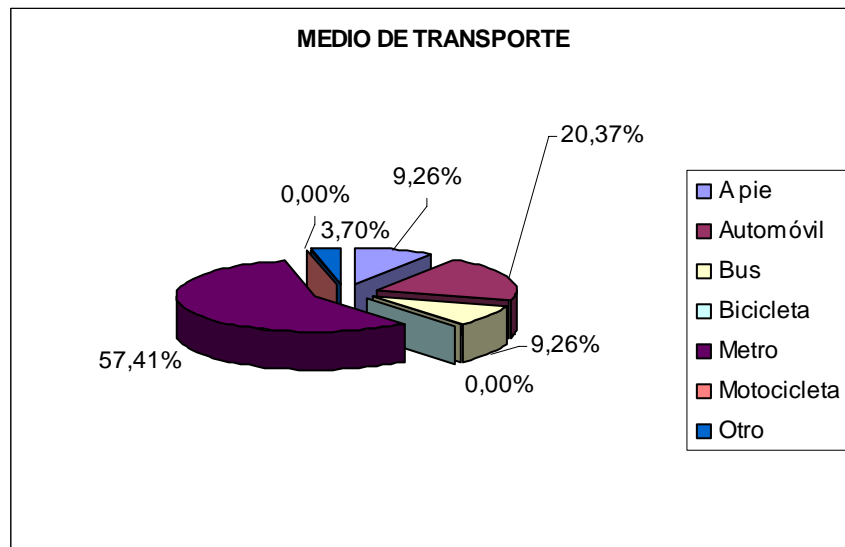
*Fuente: Encuestas perfil alumnado de nuevo ingreso curso 2010/11*

**Tabla 3.6 Trabajo del estudiante que compatibiliza sus estudios con alguna actividad laboral**

TRABAJO	PORCENTAJE
Economistas	33,33%
Modelos de moda, arte y publicidad	33,33%
Vendedores de quioscos	33,33%

*Fuente: Encuestas perfil alumnado de nuevo ingreso curso 2010/11*

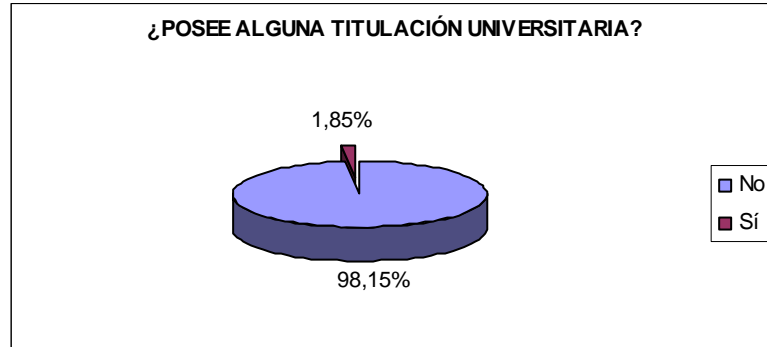
**Gráfico 3.6: ¿Qué medio de transporte utilizará para desplazarse durante el curso a la Universidad?**



*Fuente: Encuestas perfil alumnado de nuevo ingreso curso 2010/11*

#### 4-FORMACIÓN ACADÉMICA DEL ALUMNADO:

**Gráfico 4.1: ¿Posee alguna titulación universitaria?**



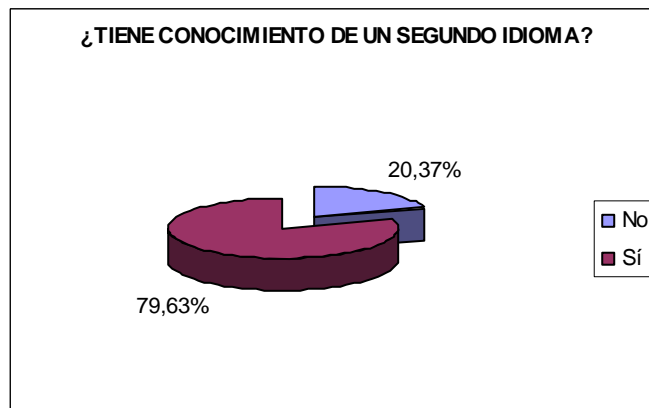
Fuente: Encuestas perfil alumnado de nuevo ingreso curso 2010/11

**Tabla 4.1: Titulación universitaria poseída por el estudiante que inicia sus estudios en primer curso del Grado en Derecho y Ciencias Políticas y de la Administración.**

TITULACIÓN	PORCENTAJE
Licenciatura en Economía	100%

Fuente: Encuestas perfil alumnado de nuevo ingreso curso 2010/11

**Gráfico 4.2: ¿Tiene conocimiento de un segundo idioma?**



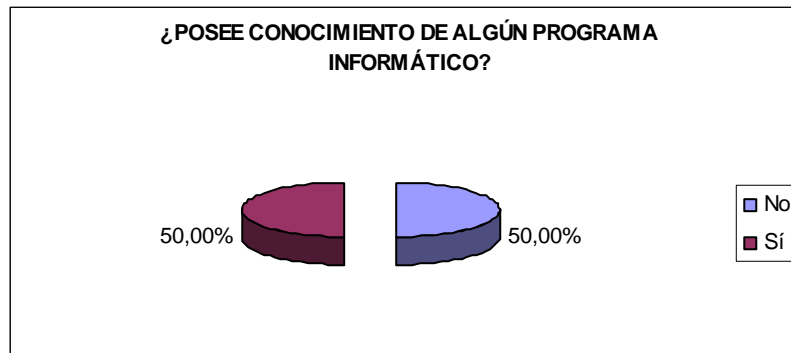
Fuente: Encuestas perfil alumnado de nuevo ingreso curso 2010/11

**Tabla 4.2: Conocimiento de idiomas previos a la matriculación en la Universidad.**

IDIOMA	PORCENTAJE
Inglés-Francés	29,27%
Alemán- Inglés	7,32%
Francés	4,88%
Inglés	58,54%

Fuente: Encuestas perfil alumnado de nuevo ingreso curso 2010/11

**Gráfico 4.3: ¿Posee conocimiento de algún programa informático?**



Fuente: Encuestas perfil alumnado de nuevo ingreso curso 2010/11

**Tabla 4.3: Programas informáticos en los que el alumnado posee conocimiento**

PROGRAMA INFORMÁTICO	PORCENTAJE
Programación	
Bases de datos	
Hoja de Cálculo	4.00%
Internet	40.00%
Procesador de texto	52.00%
Otros programas	4.00%

Fuente: Encuestas perfil alumnado de nuevo ingreso curso 2010/11



## 5-OTROS ASPECTOS:

### 5.1-INFLUENCIA DE LOS SIGUIENTES ASPECTOS EN LA DECISIÓN DE ESTUDIAR EN LA UPO

**Tabla 5.1.1.**

ASPECTOS	NADA	ALGO	BASTANTE	MUCHO	NS/NC
Prestigio de la Universidad Pablo de Olavide	12,96%	29,63%	37,04%	16,67%	3,70%
Ayuda financiera de la Universidad	51,85%	24,07%	12,96%	0,00%	11,11%
Programación de actividades recreativas y culturales	27,78%	33,33%	18,52%	12,96%	7,41%
Salidas profesionales	3,70%	14,81%	31,48%	46,30%	3,70%
Escasa masificación y trato personalizado	11,11%	12,96%	44,44%	25,93%	5,56%
Ubicación geográfica	37,04%	35,19%	9,26%	16,67%	1,85%
Centralización del Campus	20,37%	25,93%	20,37%	27,78%	5,56%
Oferta de titulaciones	1,85%	9,26%	25,93%	61,11%	1,85%
Aspectos económicos	38,89%	31,48%	18,52%	7,41%	3,70%
La vocación por la titulación	0,00%	14,81%	16,67%	62,96%	5,56%

*Fuente: Encuestas perfil alumnado de nuevo ingreso curso 2010/11*

Otro aspecto considerado como influyente en la decisión de estudiar en la UPO, es el ser la única Universidad Sevillana que oferta el Doble Grado en Derecho y Ciencias Políticas y de la Administración.

### 5.2-INFLUENCIA DE LOS SIGUIENTES MOTIVOS PARA ELEGIR MATRICULARSE EN EL DOBLE GRADO EN DERECHO Y CIENCIAS POLÍTICAS Y DE LA ADMINISTRACIÓN.

**Tabla 5.2.1.**

MOTIVOS	NADA	ALGO	BASTANTE	MUCHO	NS/NC
Perspectivas laborales	1,85%	11,11%	29,63%	57,41%	0,00%
Mejorar conocimientos y destrezas técnicas	5,56%	9,26%	33,33%	48,15%	3,70%
Mejorar oportunidades de ascenso en el empleo	12,96%	18,52%	22,22%	40,74%	5,56%
Por exclusión de otros estudios	66,67%	12,96%	9,26%	9,26%	1,85%
Adaptación a mis aptitudes	3,70%	18,52%	42,59%	33,33%	1,85%
Desarrollar habilidades de liderazgo	12,96%	14,81%	38,89%	29,63%	3,70%
Falta de ayudas para cursar otros estudios	85,19%	11,11%	1,85%	0,00%	1,85%
Consejo de familiares, amigos...	38,89%	35,19%	16,67%	7,41%	1,85%

*Fuente: Encuestas perfil alumnado de nuevo ingreso curso 2010/11*

### 5.3-NIVEL DE AYUDA QUE LOS ESTUDIANTES ANALIZADOS EN NUESTRA MUESTRA NECESITAN.

**Tabla 5.3.1.**

	NADA	ALGO	BASTANTE	MUCHO	NS/NC
Idiomas	9,26%	48,15%	33,33%	9,26%	0,00%
Capacidad de comprensión lectora	57,41%	37,04%	5,56%	0,00%	0,00%
Capacidad de redacción	38,89%	51,85%	7,41%	1,85%	0,00%
Destrezas matemáticas	27,78%	40,74%	18,52%	11,11%	1,85%
Técnicas de estudio	46,30%	37,04%	7,41%	9,26%	0,00%
Orientación profesional	11,11%	40,74%	38,89%	9,26%	0,00%
Usos de la biblioteca	20,37%	40,74%	20,37%	18,52%	0,00%
Relaciones personales	35,19%	51,85%	5,56%	5,56%	1,85%
Crecimiento y desarrollo personal	22,22%	48,15%	16,67%	11,11%	1,85%
Destrezas informáticas	14,81%	51,85%	22,22%	11,11%	0,00%

*Fuente: Encuestas perfil alumnado de nuevo ingreso curso 2010/11*

#### 5.4-IMPORTANCIA OTORGADA POR LOS ESTUDIANTES QUE INICIAN SUS ESTUDIOS EN EL PRIMER CURSO DEL DOBLE GRADO EN DERECHO Y CIENCIAS POLÍTICAS Y DE LA ADMINISTRACIÓN.

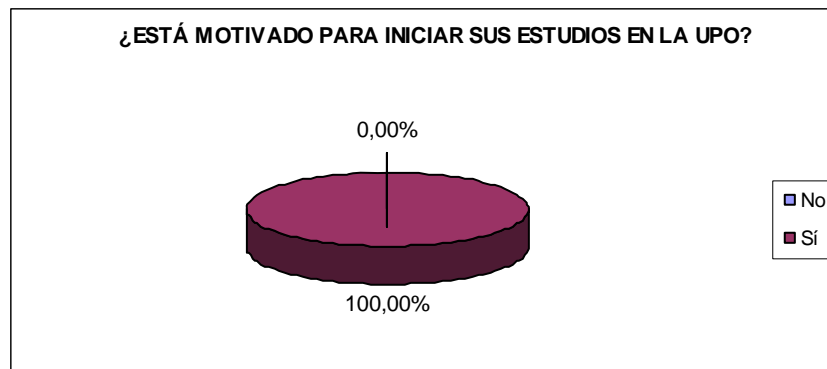
Tabla 5.4.1.

	NADA	ALGO	BASTANTE	MUCHO	NS/NC
Deportes	9,26%	33,33%	33,33%	24,07%	0,00%
Talleres/Seminarios de idiomas	3,70%	11,11%	37,04%	48,15%	0,00%
Talleres/ Seminarios de informática	16,67%	38,89%	29,63%	14,81%	0,00%
Actividades culturales y sociales	7,41%	27,78%	35,19%	27,78%	1,85%

Fuente: Encuestas perfil alumnado de nuevo ingreso curso 2010/11

#### 5.5-¿EL ALUMNADO ESTÁ MOTIVADO PARA INICIAR SUS ESTUDIOS EN ESTA UNIVERSIDAD?

Gráfico 5.5.1.



Fuente: Encuestas perfil alumnado de nuevo ingreso curso 2010/11

#### 5.6-¿HAN EJERCIDO UNA INFLUENCIA SIGNIFICATIVA EN LA DECISIÓN DE ESTUDIAR EN LA UNIVERSIDAD PABLO DE OLAVIDE, DE SEVILLA?

	SÍ	NO
Padres	33,33%	66,67%
Profesores/as de secundaria	9,26%	90,74%
Estudiantes UPO	31,48%	68,52%
Antiguos Estudiantes UPO	14,81%	85,19%
NS/NC	42,59%	57,41%

#### 5.7-PRINCIPALES MEDIOS A TRAVÉS DE LOS CUALES LOS ESTUDIANTES QUE INICIAN SUS ESTUDIOS EN EL DOBLE GRADO EN DERECHO Y CIENCIAS POLÍTICAS Y DE LA ADMINISTRACIÓN HAN RECIBIDO INFORMACIÓN DE LA UPO.

Tabla 5.7.1.

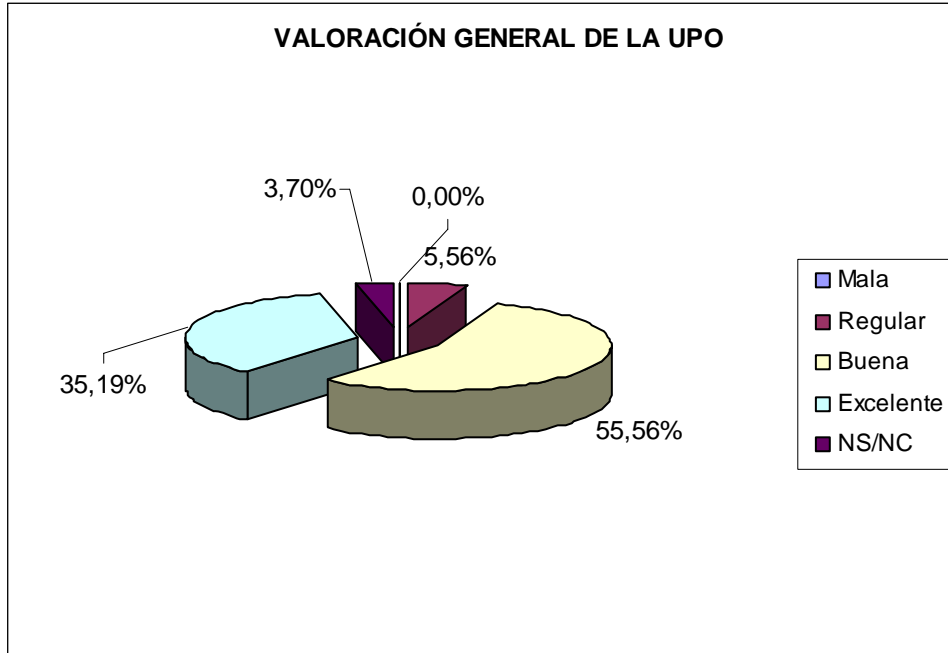
	NADA	ALGO	BASTANTE	MUCHO	NS/NC
La página Web (www.upo.es)	5,56%	29,63%	22,22%	42,59%	0,00%
Redes sociales	42,59%	29,63%	24,07%	3,70%	0,00%
Visitas a Ferias de Estudiantes	62,96%	11,11%	16,67%	5,56%	3,70%
Carteles y folletos	33,33%	42,59%	14,81%	5,56%	3,70%
Los comentarios de personas del entorno	20,37%	27,78%	33,33%	16,67%	1,85%
Los medios de comunicación externos (prensa,	51,85%	20,37%	14,81%	9,26%	3,70%

radio y televisión)					
Visitas de responsables de la Universidad al centro educativo	62,96%	12,96%	9,26%	9,26%	5,56%

Fuente: Encuestas perfil alumnado de nuevo ingreso curso 2010/11

### 5.8-VALORACIÓN GENERAL DE LA UPO

Gráfico 5.8.1.



Fuente: Encuestas perfil alumnado de nuevo ingreso curso 2010/11

**ANEXO II**  
**Informe sobre el Perfil del Alumnado**  
**de Nuevo Ingreso del Doble Grado en Ciencias**  
**Políticas y de la Administración y Sociología**

*Área de Planificación, Análisis y Calidad*  
*Universidad Pablo de Olavide, de Sevilla*



# ÍNDICE

<b>1. Muestra</b>	Página 2
<b>2 Acceso a la Universidad</b>	Página 3
<b>3. Perfil sociodemográfico</b>	Página 7
<b>4. Formación académica del alumnado</b>	Página 10
<b>5. Otros aspectos</b>	Página 12

## 1. Muestra

Los resultados plasmados en este estudio, están basados en la información obtenida de las encuestas realizadas al alumnado que inicia sus estudios en primer curso del Doble Grado en Ciencias Políticas y de la Administración y Sociología, en la Universidad Pablo de Olavide, de Sevilla, en el curso académico 2010/11.

El objeto del presente estudio es conocer el perfil del estudiante de nuevo ingreso del Doble Grado en Ciencias Políticas y de la Administración y Sociología de la Universidad Pablo de Olavide, de Sevilla. Para ello, desde el Área de Planificación, Análisis y Calidad se ha diseñado un cuestionario a través del cual se ha recogido aquella información del alumnado que nos ha permitido conocer aspectos relacionados con la trayectoria académica, expectativas, motivaciones, intereses, etc...

**Tabla 1.1 Ficha técnica del estudio sobre el perfil del alumnado de nuevo ingreso.**

<b>FICHA TÉCNICA DEL ESTUDIO ACERCA DEL PERFIL DEL ALUMNADO DE NUEVO INGRESO</b>				
Estudio realizado por el <i>Área de Planificación, Análisis y Calidad</i> dependiente del Vicerrectorado de Calidad y Planificación de la Universidad Pablo de Olavide, de Sevilla. En colaboración con el <i>CIC</i> para la recogida on-line de datos, y con las <i>Áreas de Gestión Académica y de Estudiantes</i> , para el suministro de datos complementarios.				
<b>Período de evaluación:</b> Curso académico 2010/11				
<b>Objeto de estudio:</b> Perfil del alumnado de nuevo ingreso				
<b>Periodo de realización del trabajo de campo:</b> -septiembre-noviembre - 2010				
<b>Instrumento de evaluación:</b> cuestionario realizado al alumnado de nuevo ingreso con preguntas acerca de su perfil sociodemográfico, trayectoria académica, tipo de acceso, formación, expectativas, necesidades...				
<b>Análisis de datos:</b> paquete de análisis estadístico SPSS 18.0 para Windows y hoja de cálculo Microsoft Excel.				
CONCEPTO	DEFINICIÓN	RESULTADOS	TASA DE RESPUESTA	
Cuestionario	Población	Estudiantes de nuevo ingreso en el Doble Grado en Ciencias Políticas y de la Administración y Sociología en la UPO	20	90%
	Muestra	Cuestionarios cumplimentados por los estudiantes de nuevo ingreso en Doble Grado en Ciencias Políticas y de la Administración y Sociología en la UPO	18	

Fuente: Área de Gestión Académica y Encuestas perfil alumnado de nuevo ingreso curso 2010/11

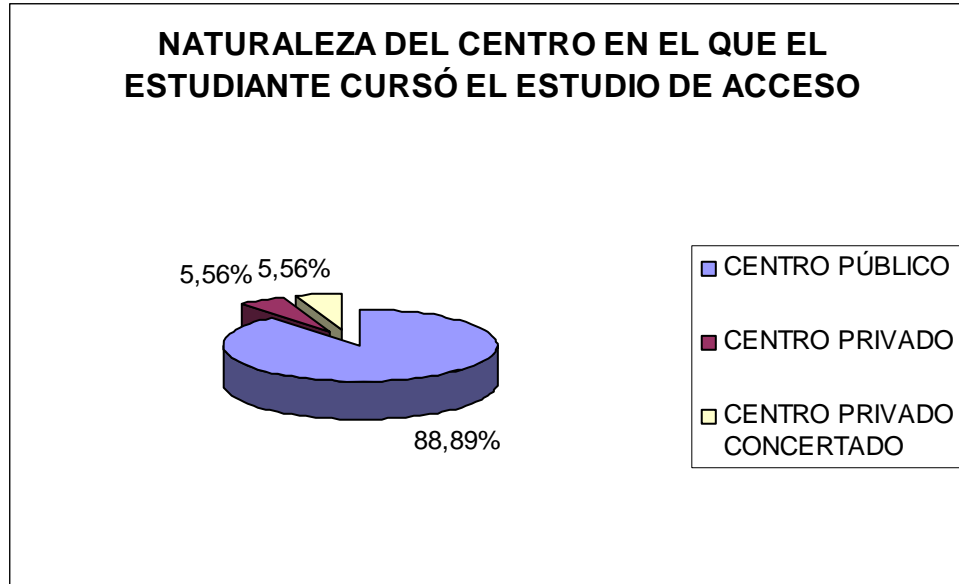
**Gráfico 1.1: Tasa de participación.**



Fuente: Encuestas perfil alumnado de nuevo ingreso curso 2010/11

## 2- ACCESO A LA UNIVERSIDAD.

Gráfico2.1. Naturaleza del centro en el que los estudiantes encuestados cursaron el estudio de acceso.



Fuente: Encuestas perfil alumnado de nuevo ingreso curso 2010/11

Tabla 2.1: Especialidad del estudio de acceso al nivel universitario

OPCIONES	Nº ESTUDIANTES	PORCENTAJE
<b>Bachillerato LOE</b>		
Humanidades y Ciencias Sociales	4	22,22%
<b>Bachillerato LOGSE</b>		
Humanidades y Ciencias Sociales	10	55,56%
Ciencias de la Naturaleza y de la salud	3	16,67%
<b>FORMACIÓN PROFESIONAL O TÍTULO EQUIVALENTE</b>		
Edificación y obra civil	1	5,56%

Fuente: Encuestas perfil alumnado de nuevo ingreso curso 2010/11

Tabla 2.2: Municipio del centro en el que cursó el último año del estudio de acceso

MUNICIPIO	Nº ESTUDIANTES	PORCENTAJE
06 - Badajoz:Badajoz - Valverde de Leganés	1	5,56%
11 - Cádiz:Cádiz - Jerez de la Frontera	1	5,56%
13 - CiudadReal:CiudadReal - Ciudad Real	1	5,56%
13 - CiudadReal:CiudadReal - Valdepeñas	1	5,56%
21 - Huelva:Huelva - Aracena	1	5,56%
21 - Huelva:Huelva - Huelva	2	11,11%
37 - Salamanca:Salamanca - Salamanca	1	5,56%
41 - Sevilla:Sevilla - Alcalá de Guadaíra	1	5,56%
41 - Sevilla:Sevilla - Sanlúcar la Mayor	1	5,56%
41 - Sevilla:Sevilla - Sevilla	8	44,44%

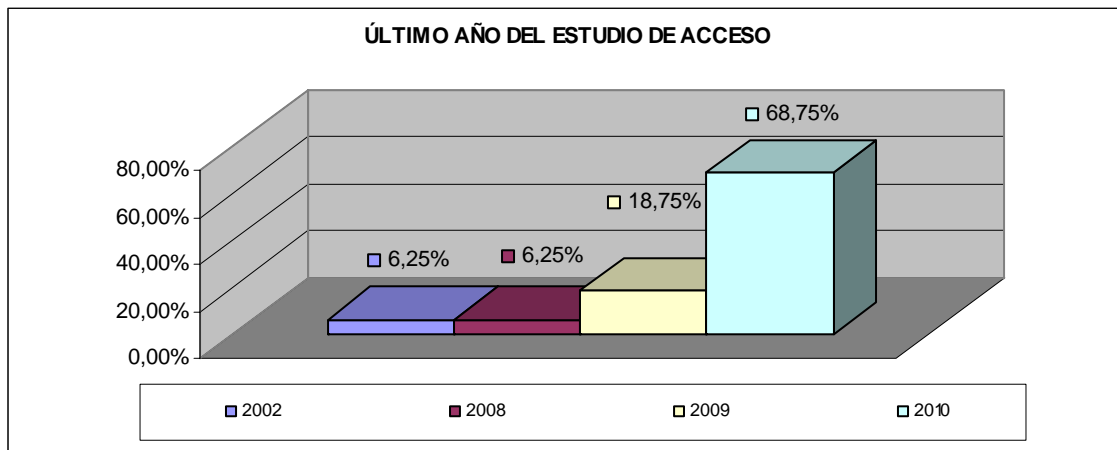
Fuente: Encuestas perfil alumnado de nuevo ingreso curso 2010/11

Tabla 2.3: País en el que cursó el último año del estudio de acceso

PAÍS	PORCENTAJE
UNIÓN EUROPEA:ESPAÑA	94.44%
DESCONOCIDO	5.56%

Fuente: Encuestas perfil alumnado de nuevo ingreso curso 2010/11

**Gráfico 2.2: Último año que cursó el título que le da acceso al nivel universitario**



Fuente: Encuestas perfil alumnado de nuevo ingreso curso 2010/11

**Tabla 2.4: Forma de admisión al estudio en la universidad**

OPCIONES	PORCENTAJE
Mediante posesión de los títulos de Técnico Superior correspondientes a las enseñanzas de Formación Profesional y Enseñanzas Artísticas o de Técnico Deportivo Superior correspondientes a las enseñanzas Deportivas o títulos equivalentes	5.56%
Pruebas de Acceso a la Universidad (PAU y Pruebas de Acceso anteriores)	94.44%

Fuente: Encuestas perfil alumnado de nuevo ingreso curso 2010/11

**Tabla 2.5: Nota media con la que el estudiante accede a la Universidad desagregado por forma de admisión al estudio en la universidad**

OPCIONES	N. MEDIA <sup>1</sup>	DESV. TIP.
Mediante posesión de los títulos de Técnico Superior correspondientes a las enseñanzas de Formación Profesional y Enseñanzas Artísticas o de Técnico Deportivo Superior correspondientes a las enseñanzas Deportivas o títulos equivalentes	5,7 <sup>2</sup>	0
Pruebas de Acceso a la Universidad (PAU y Pruebas de Acceso anteriores)	7,62	1,53

Fuente: Encuestas perfil alumnado de nuevo ingreso curso 2010/11

<sup>1</sup> VARIACIÓN DE LA NOTA DE ACCESO EN FUNCIÓN DE LA FORMA DE ADMISIÓN AL ESTUDIO EN LA UNIVERSIDAD:

FORMA DE ADMISIÓN AL ESTUDIO EN LA UNIVERSIDAD	VARIACIÓN DE LA NOTA DE ACCESO
Pruebas de Acceso a la Universidad (PAU y Pruebas de Acceso anteriores).	5-14 puntos
Estudiantes procedentes de sistemas miembros de la Unión Europea o de otros Estados con los que España haya suscrito Acuerdos Internacionales a este respecto que cumplan los requisitos exigidos en su respectivo país para el acceso a la universidad.	5 -14 puntos
Mediante posesión de los títulos de Técnico Superior correspondientes a las enseñanzas de Formación Profesional y Enseñanzas Artísticas o de Técnico Deportivo Superior correspondientes a las enseñanzas Deportivas o títulos equivalentes.	5- 14 puntos
Mayores de 25 años.	5 - 10 puntos
Mayores de 40 años con acreditación de experiencia laboral o profesional.	5-∞ puntos
Mayores de 45 años.	5- 10 puntos
Estudios procedentes de sistemas educativos extranjeros, previa solicitud de homologación, del título de origen al título español de bachiller.	1-14 puntos
Por poseer otro título universitario de grado o título equivalente.	1-4 puntos
Convalidación parcial de estudios extranjeros (al menos 30 créditos reconocidos).	No existe nota de acceso, sólo reconocimiento de créditos
Mediante traslado de Expediente proveniente de otro estudio de grado (al menos 30 créditos reconocidos).	No existe nota de acceso, según criterios Normativa admisión traslados UPO.
Incorporación desde enseñanzas anteriores a las establecidas por el RD 1393/2007.	Es lo mismo que poseer título universitario 1-4

Información facilitada: Área de Estudiantes UPO.

<sup>2</sup> Sólo un estudiante de la muestra analizada ha accedido a través de esta forma de admisión.

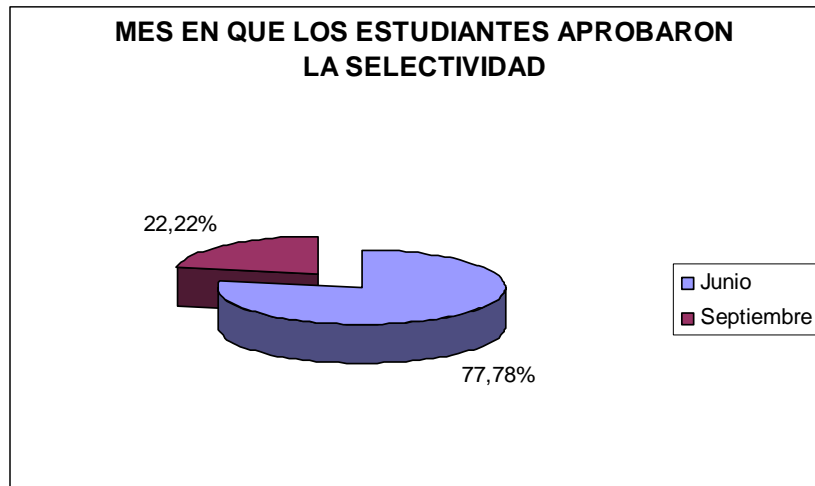


**Tabla 2.6: Porcentaje de estudiantes que accede al título con puntuación igual o superior a seis.**

OPCIONES	PORCENTAJE
Mediante posesión de los títulos de Técnico Superior correspondientes a las enseñanzas de Formación Profesional y Enseñanzas Artísticas o de Técnico Deportivo Superior correspondientes a las enseñanzas Deportivas o títulos equivalentes	0%
Pruebas de Acceso a la Universidad (PAU y Pruebas de Acceso anteriores)	76.47%

Fuente: Encuestas perfil alumnado de nuevo ingreso curso 2010/11

**Gráfico 2.3: Mes en que los estudiantes aprobaron el acceso a la universidad**



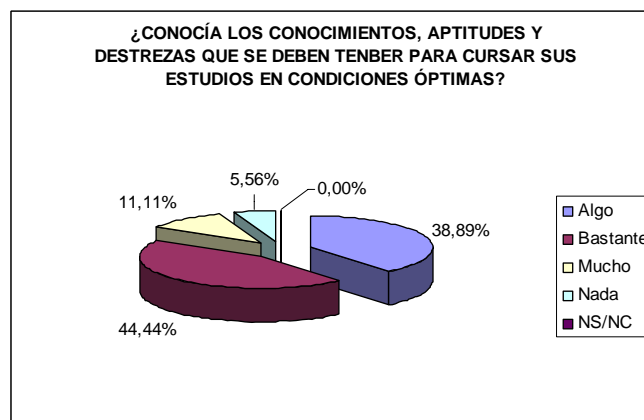
Fuente: Encuestas perfil alumnado de nuevo ingreso curso 2010/11

**Tabla 2.7: Distribución de la elección del Doble Grado en Ciencias Políticas y de la Administración y Sociología de la Universidad Pablo de Olavide, de Sevilla, en el curso académico 2010/11.**

	1ª OPCION	2ª OPCION	3ª OPCION	4ª OPCION
Curso 2010/11	38,89%	27,78%	22,22%	11,11%

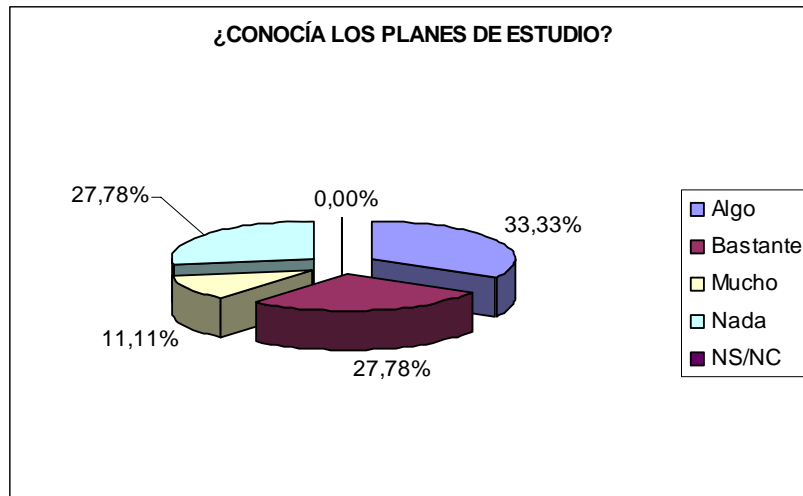
Fuente: Encuestas perfil alumnado de nuevo ingreso curso 2010/11

**Gráfico 2.4: Al elegir los estudios es que se matricula ¿Conocía los conocimientos, aptitudes y destrezas que se deben tener para cursarlos en condiciones óptimas?**



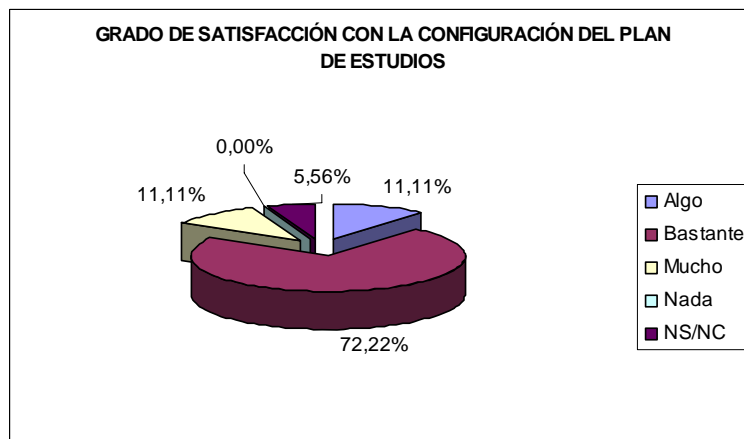
Fuente: Encuestas perfil alumnado de nuevo ingreso curso 2010/11

**Gráfico 2.5: Al elegir los estudios en que se matricula, ¿conocía los planes de estudio?**



Fuente: Encuestas perfil alumnado de nuevo ingreso curso 2010/11

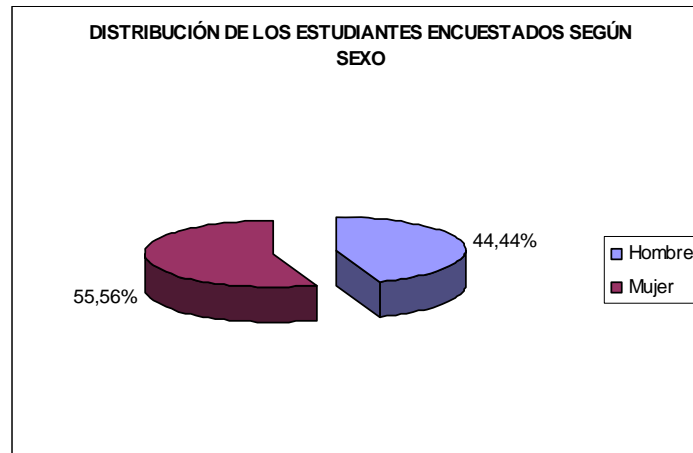
**Gráfico 2.6: ¿En que grado está satisfecho con la configuración de los planes de estudio?**



Fuente: Encuestas perfil alumnado de nuevo ingreso curso 2010/11

### 3-PERFIL SOCIODEMOGRÁFICO.

**Gráfico 3.1: Distribución por sexo de los estudiantes de nuevo ingreso**



Fuente: Encuestas perfil alumnado de nuevo ingreso curso 2010/11

**Tabla 3.1: Edad media del alumnado de nuevo ingreso**

EDAD MEDIA	DESVIACIÓN TÍPICA
19.22	2.10

Fuente: Encuestas perfil alumnado de nuevo ingreso curso 2010/11

**Tabla 3.2: Tipo de domicilio que tendrá durante el curso**

TIPO DE RESIDENCIA	Nº DE ESTUDIANTES	PORCENTAJE
Colegio Mayor o Residencia Universitaria	2	11,11%
De otros familiares		
Hostal/Pensión/Casa particular		
Paterno	10	55,56%
Piso compartido de estudiantes	6	33,33%
Propio		

Fuente: Encuestas perfil alumnado de nuevo ingreso curso 2010/11

**Tabla 3.4: Municipio de residencia del estudiante durante el curso**

MUNICIPIO	Nº DE ESTUDIANTES	PORCENTAJES
11 - Cádiz:Cádiz - Jerez de la Frontera	1	5,56%
41 - Sevilla:Sevilla - Alcalá de Guadaíra	1	5,56%
41 - Sevilla:Sevilla - Dos Hermanas	2	11,11%
41 - Sevilla:Sevilla - Gelves	1	5,56%
41 - Sevilla:Sevilla - Guillena	1	5,56%
41 - Sevilla:Sevilla - Sanlúcar la Mayor	1	5,56%
41 - Sevilla:Sevilla - Sevilla	11	61,11%

Fuente: Encuestas perfil alumnado de nuevo ingreso curso 2010/11

**Tabla 3.5: Municipio del domicilio familiar**

MUNICIPIO	Nº DE ESTUDIANTES	PORCENTAJES
06 - Badajoz:Badajoz - Valverde de Leganés	1	5,56%
11 - Cádiz:Cádiz - Jerez de la Frontera	2	11,11%
11 - Cádiz:Cádiz - Puerto de Santa María (El)	1	5,56%
13 - CiudadReal:CiudadReal - Ciudad Real	1	5,56%
13 - CiudadReal:CiudadReal - Valdepeñas	1	5,56%
21 - Huelva:Huelva - Aracena	1	5,56%
21 - Huelva:Huelva - Huelva	1	5,56%
41 - Sevilla:Sevilla - Alcalá de Guadaíra	1	5,56%
41 - Sevilla:Sevilla - Gelves	1	5,56%
41 - Sevilla:Sevilla - Guillena	1	5,56%
41 - Sevilla:Sevilla - Sanlúcar la Mayor	1	5,56%
41 - Sevilla:Sevilla - Sevilla	6	33,33%

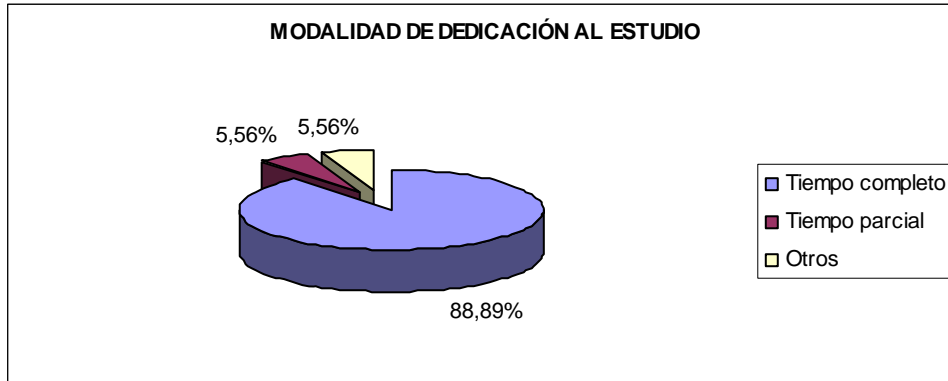
Fuente: Encuestas perfil alumnado de nuevo ingreso curso 2010/11

**Tabla 3.6: País del domicilio familiar de residencia habitual de los estudiantes encuestados**

PAÍS	PORCENTAJE
Unión Europea: España	100%

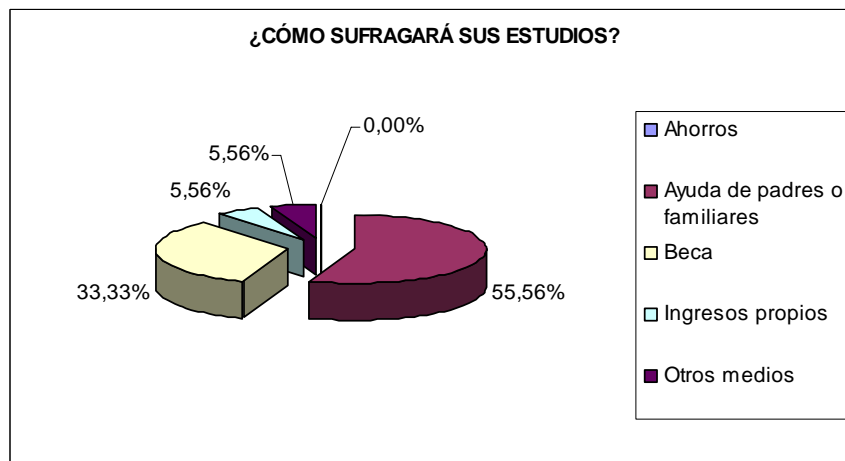
Fuente: Encuestas perfil alumnado de nuevo ingreso curso 2010/11

**Gráfico 3.2: Modalidad reconocida de dedicación al estudio**



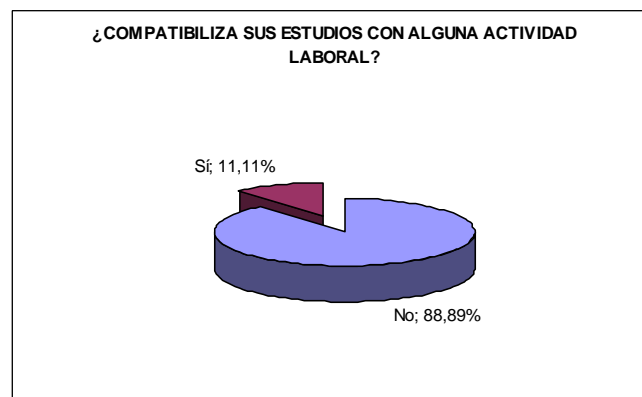
Fuente: Encuestas perfil alumnado de nuevo ingreso curso 2010/11

**Gráfico 3.3: ¿Cómo sufragará sus estudios?**



Fuente: Encuestas perfil alumnado de nuevo ingreso curso 2010/11

**Gráfico 3.4: ¿Compatibiliza sus estudios con alguna actividad laboral?**



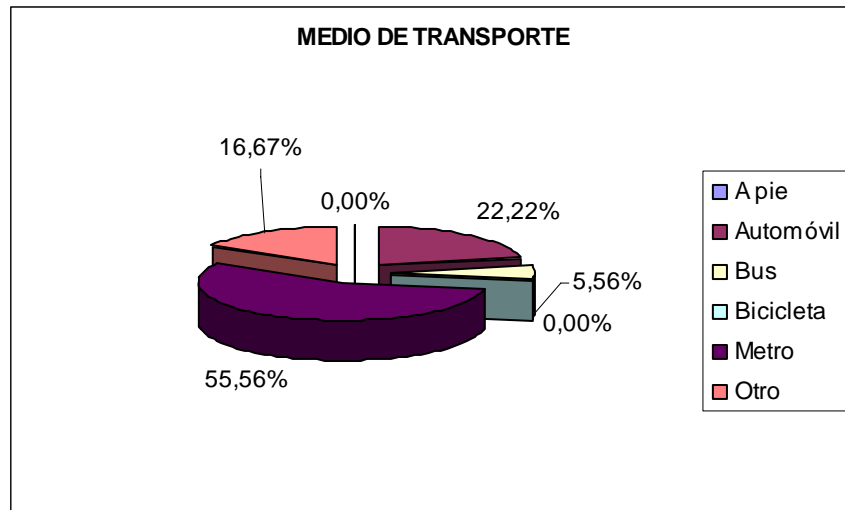
Fuente: Encuestas perfil alumnado de nuevo ingreso curso 2010/11

**Tabla 3.7 Trabajo del estudiante que compatibiliza sus estudios con alguna actividad laboral**

TRABAJO	PORCENTAJE
Educadores sociales	50%
Profesionales de las ventas, la comercialización, y las relaciones públicas	50%

*Fuente: Encuestas perfil alumnado de nuevo ingreso curso 2010/11*

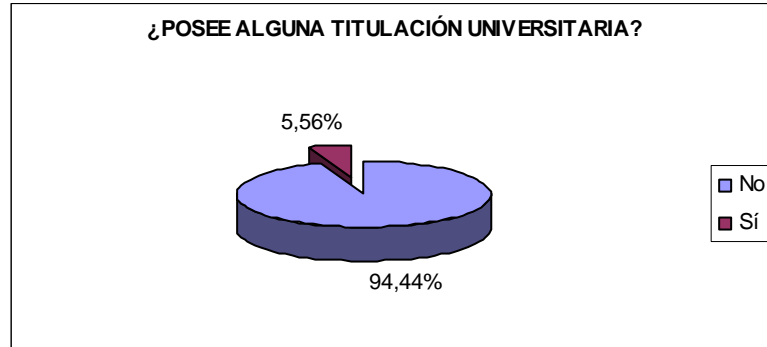
**Gráfico 3.5: ¿Qué medio de transporte utilizará para desplazarse durante el curso a la Universidad?**



*Fuente: Encuestas perfil alumnado de nuevo ingreso curso 2010/11*

#### 4-FORMACIÓN ACADÉMICA DEL ALUMNADO:

**Gráfico 4.1: ¿Posee alguna titulación universitaria?**



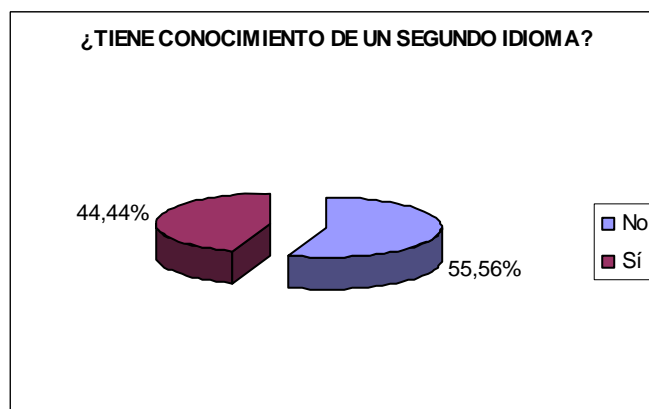
Fuente: Encuestas perfil alumnado de nuevo ingreso curso 2010/11

**Tabla 4.1: Titulación universitaria poseída por el estudiante que inicia sus estudios en primer curso del Grado en Sociología.**

TITULACIÓN	PORCENTAJE
Magisterio y antropología	100%

Fuente: Encuestas perfil alumnado de nuevo ingreso curso 2010/11

**Gráfico 4.2: ¿Tiene conocimiento de un segundo idioma?**



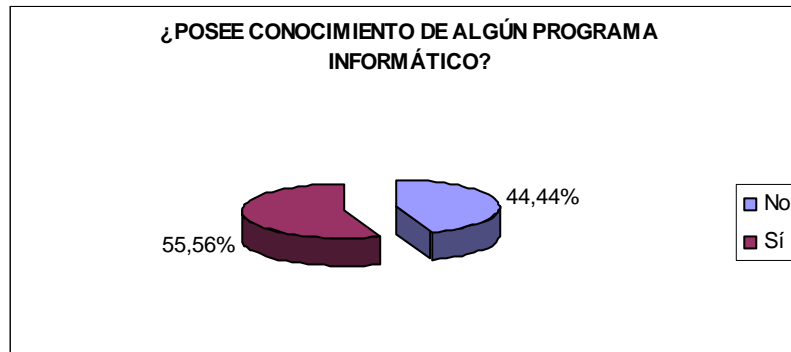
Fuente: Encuestas perfil alumnado de nuevo ingreso curso 2010/11

**Tabla 4.2: Conocimiento de idiomas previos a la matriculación en la Universidad.**

IDIOMA	PORCENTAJE
Inglés	50%
Inglés -Francés	25%
Francés	25%

Fuente: Encuestas perfil alumnado de nuevo ingreso curso 2010/11

**Gráfico 4.3: ¿Posee conocimiento de algún programa informático?**



Fuente: Encuestas perfil alumnado de nuevo ingreso curso 2010/11

**Tabla 4.3: Programas informáticos en los que el alumnado posee conocimiento**

PROGRAMA INFORMÁTICO	PORCENTAJE
Programación	
Bases de datos	
Hoja de Cálculo	
Internet	11.11%
Procesador de texto	77.78%
Otros programas	11.11%

Fuente: Encuestas perfil alumnado de nuevo ingreso curso 2010/11

## 5-OTROS ASPECTOS:

### 5.1-INFLUENCIA DE LOS SIGUIENTES ASPECTOS EN LA DECISIÓN DE ESTUDIAR EN LA UPO

**Tabla 5.1.1.**

ASPECTOS	NADA	ALGO	BASTANTE	MUCHO	NS/NC
Prestigio de la Universidad Pablo de Olavide	16,67%	44,44%	27,78%	5,56%	5,56%
Ayuda financiera de la Universidad	61,11%	16,67%	16,67%	0,00%	5,56%
Programación de actividades recreativas y culturales	44,44%	27,78%	22,22%	0,00%	5,56%
Salidas profesionales	11,11%	33,33%	33,33%	22,22%	0,00%
Escasa masificación y trato personalizado	27,78%	22,22%	33,33%	11,11%	5,56%
Ubicación geográfica	61,11%	11,11%	16,67%	11,11%	0,00%
Centralización del Campus	38,89%	22,22%	27,78%	5,56%	5,56%
Oferta de titulaciones	0,00%	11,11%	38,89%	50,00%	0,00%
Aspectos económicos	50,00%	38,89%	5,56%	0,00%	5,56%
La vocación por la titulación	5,56%	16,67%	22,22%	44,44%	11,11%

*Fuente: Encuestas perfil alumnado de nuevo ingreso curso 2010/11*

### 5.2-INFLUENCIA DE LOS SIGUIENTES MOTIVOS PARA ELEGIR MATRICULARSE EN EL DOBLE GRADO EN CIENCIAS POLÍTICAS Y DE LA ADMINISTRACIÓN Y SOCIOLOGÍA.

**Tabla 5.2.1.**

MOTIVOS	NADA	ALGO	BASTANTE	MUCHO	NS/NC
Perspectivas laborales	0,00%	33,33%	33,33%	27,78%	5,56%
Mejorar conocimientos y destrezas técnicas	5,56%	11,11%	38,89%	38,89%	5,56%
Mejorar oportunidades de ascenso en el empleo	16,67%	5,56%	33,33%	22,22%	22,22%
Por exclusión de otros estudios	44,44%	22,22%	5,56%	22,22%	5,56%
Adaptación a mis aptitudes	0,00%	22,22%	38,89%	27,78%	11,11%
Desarrollar habilidades de liderazgo	22,22%	11,11%	22,22%	38,89%	5,56%
Falta de ayudas para cursar otros estudios	77,78%	5,56%	0,00%	5,56%	11,11%
Consejo de familiares, amigos...	33,33%	44,44%	16,67%	0,00%	5,56%

*Fuente: Encuestas perfil alumnado de nuevo ingreso curso 2010/11*

### 5.3-NIVEL DE AYUDA QUE LOS ESTUDIANTES ANALIZADOS EN NUESTRA MUESTRA NECESITAN.

**Tabla 5.3.1.**

	NADA	ALGO	BASTANTE	MUCHO	NS/NC
Idiomas	0,00%	33,33%	44,44%	22,22%	0,00%
Capacidad de comprensión lectora	61,11%	22,22%	16,67%	0,00%	0,00%
Capacidad de redacción	33,33%	50,00%	16,67%	0,00%	0,00%
Destrezas matemáticas	16,67%	33,33%	27,78%	16,67%	5,56%
Técnicas de estudio	22,22%	55,56%	11,11%	5,56%	5,56%
Orientación profesional	5,56%	38,89%	27,78%	27,78%	0,00%
Usos de la biblioteca	22,22%	44,44%	22,22%	5,56%	5,56%
Relaciones personales	50,00%	16,67%	16,67%	11,11%	5,56%
Crecimiento y desarrollo personal	33,33%	22,22%	27,78%	11,11%	5,56%
Destrezas informáticas	5,56%	55,56%	27,78%	11,11%	0,00%

*Fuente: Encuestas perfil alumnado de nuevo ingreso curso 2010/11*



#### 5.4-IMPORTANCIA OTORGADA POR LOS ESTUDIANTES QUE INICIAN SUS ESTUDIOS EN EL DOBLE GRADO EN CIENCIAS POLÍTICAS Y DE LA ADMINISTRACIÓN Y SOCIOLOGÍA.

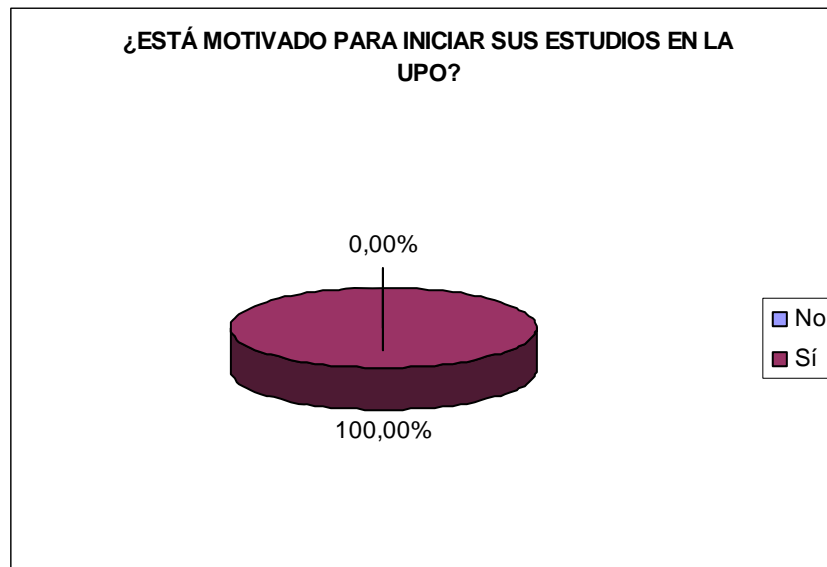
Tabla 5.4.1.

	NADA	ALGO	BASTANTE	MUCHO	NS/NC
Deportes	16,67%	22,22%	22,22%	38,89%	0,00%
Talleres/Seminarios de idiomas	22,22%	11,11%	44,44%	22,22%	0,00%
Talleres/ Seminarios de informática	27,78%	27,78%	33,33%	11,11%	0,00%
Actividades culturales y sociales	11,11%	16,67%	44,44%	27,78%	0,00%

Fuente: Encuestas perfil alumnado de nuevo ingreso curso 2010/11

#### 5.5-¿EL ALUMNADO ESTÁ MOTIVADO PARA INICIAR SUS ESTUDIOS EN ESTA UNIVERSIDAD?

Gráfico 5.5.1.



Fuente: Encuestas perfil alumnado de nuevo ingreso curso 2010/11

#### 5.6-¿HAN EJERCIDO UNA INFLUENCIA SIGNIFICATIVA EN LA DECISIÓN DE ESTUDIAR EN LA UNIVERSIDAD PABLO DE OLAVIDE, DE SEVILLA?

Gráfico 5.6.1.

	SÍ	NO
Padres	33,33%	66,67%
Profesores/as de secundaria	5,56%	94,44%
Estudiantes UPO	11,11%	88,89%
Antiguos Estudiantes UPO	0,00%	100,00%
NS/NC	66,67%	33,33%

Fuente: Encuestas perfil alumnado de nuevo ingreso curso 2010/11

### 5.7-PRINCIPALES MEDIOS A TRAVÉS DE LOS CUALES LOS ESTUDIANTES QUE INICIAN SUS ESTUDIOS EN EL DOBLE GRADO EN CIENCIAS POLÍTICAS Y DE LA ADMINISTRACIÓN Y SOCIOLOGÍA HAN RECIBIDO INFORMACIÓN DE LA UPO.

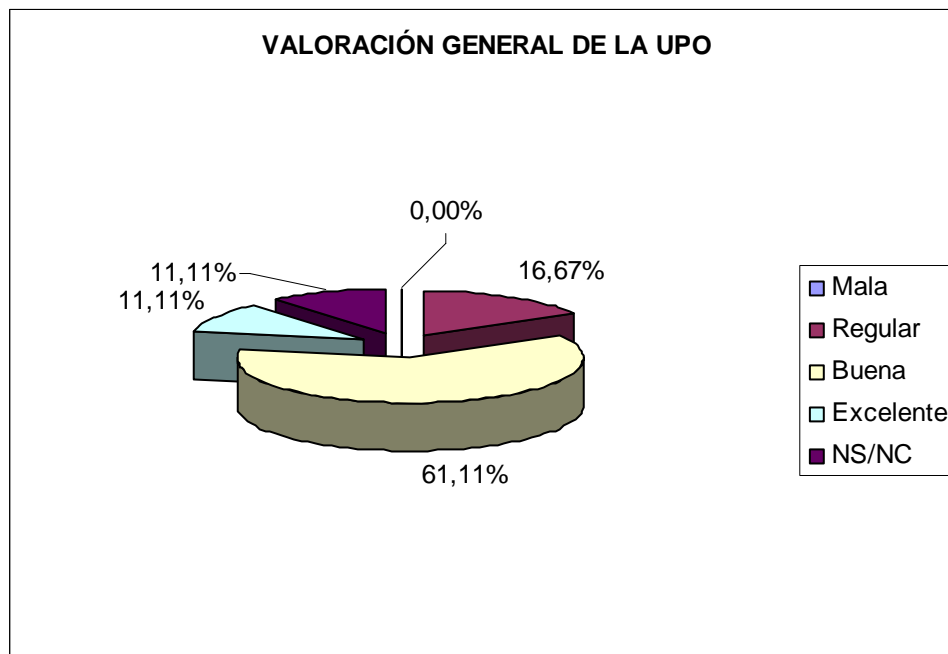
Tabla 5.7.1.

	NADA	ALGO	BASTANTE	MUCHO	NS/NC
La página Web ( <a href="http://www.upo.es">www.upo.es</a> )	16,67%	16,67%	27,78%	38,89%	0,00%
Redes sociales	50,00%	33,33%	11,11%	5,56%	0,00%
Visitas a Ferias de Estudiantes	77,78%	11,11%	11,11%	0,00%	0,00%
Carteles y folletos	61,11%	22,22%	16,67%	0,00%	0,00%
Los comentarios de personas del entorno	22,22%	50,00%	22,22%	5,56%	0,00%
Los medios de comunicación externos (prensa, radio y televisión)	83,33%	5,56%	5,56%	0,00%	5,56%
Visitas de responsables de la Universidad al centro educativo	61,11%	16,67%	22,22%	0,00%	0,00%

Fuente: Encuestas perfil alumnado de nuevo ingreso curso 2010/11

### 5.8-VALORACIÓN GENERAL DE LA UPO

Gráfico 5.8.1.



Fuente: Encuestas perfil alumnado de nuevo ingreso curso 2010/11

**ANEXO III**

**CUESTIONARIO EMPLEADO,  
PORCENTAJE DE RESPUESTAS  
CONSIDERADAS SOBRE LA  
MUESTRA**



*Cuestionario-Perfil de estudiantes de nuevo ingreso de la Universidad Pablo de Olavide  
Curso 2010 / 2011*

Tipo de documento identificativo auxiliar	<input type="checkbox"/> NIF <input type="checkbox"/> NIE <input type="checkbox"/> Pasaporte <input type="checkbox"/> Otros	Número:
<b>1. Acceso a la Universidad:</b>		
Naturaleza del centro en el que cursó el estudio de acceso	<input type="checkbox"/> Centro Público <input type="checkbox"/> Centro Privado <input type="checkbox"/> Centro Privado Concertado	
Estudio de acceso al nivel universitario (1)	Código:	
Especialidad del estudio de acceso al nivel universitario (2)	Código:	
Municipio del centro en el que cursó el último año del estudio de acceso (3)	Código:	
País en que cursó el último año del estudio de acceso (4)	Código:	
Último año que cursó el título que le da acceso al nivel universitario		
Forma de admisión al estudio en la universidad(5)	Código:	Nota de acceso:
Mes en que aprobó el acceso a la Universidad	<input type="checkbox"/> Junio <input type="checkbox"/> Septiembre	
Indique la Titulación en que se matricula	Titulación:	
¿Qué orden de elección asignó en la preinscripción a la titulación en que se matricula?	<input type="checkbox"/> 1ª Opción <input type="checkbox"/> 2ª Opción <input type="checkbox"/> 3ª Opción <input type="checkbox"/> 4ª Opción	
Al elegir los estudios en que se matricula, ¿conocía los conocimientos, aptitudes y destrezas que se deben tener para cursarlos en condiciones óptimas?	<input type="checkbox"/> Nada <input type="checkbox"/> Algo <input type="checkbox"/> Bastante <input type="checkbox"/> Mucho <input type="checkbox"/> NS/NC	
Al elegir los estudios en que se matricula, ¿conocía los planes de estudio?	<input type="checkbox"/> Nada <input type="checkbox"/> Algo <input type="checkbox"/> Bastante <input type="checkbox"/> Mucho <input type="checkbox"/> NS/NC	
En qué grado está satisfecho con la configuración de los mismos	<input type="checkbox"/> Nada <input type="checkbox"/> Algo <input type="checkbox"/> Bastante <input type="checkbox"/> Mucho <input type="checkbox"/> NS/NC	

<b>2. Perfil sociodemográfico:</b>		
Sexo y Edad	<input type="checkbox"/> Hombre <input type="checkbox"/> Mujer	Edad:
Tipo de domicilio que tendrá durante el curso	<input type="checkbox"/> Paterno <input type="checkbox"/> Propio <input type="checkbox"/> De otros familiares <input type="checkbox"/> Colegio Mayor o Residencia Universitaria <input type="checkbox"/> Hostal/Pensión/Casa particular <input type="checkbox"/> Piso compartido de estudiantes	
Municipio de residencia del estudiante durante el curso (3)	Código:	
Municipio del domicilio familiar (3)	Código:	
País del domicilio familiar de residencia habitual (4)	Código:	
Modalidad reconocida de dedicación al estudio	<input type="checkbox"/> Tiempo completo <input type="checkbox"/> Tiempo parcial <input type="checkbox"/> Otros	
¿Cómo sufragará sus estudios?	<input type="checkbox"/> Beca <input type="checkbox"/> Ingresos propios <input type="checkbox"/> Ahorros <input type="checkbox"/> Ayuda de padres o familiares <input type="checkbox"/> Otros medios	
¿Compatibilizará sus estudios con alguna actividad laboral?	<input type="checkbox"/> Sí <input type="checkbox"/> No	
Trabajo del estudiante (6)	Código:	
¿Qué medio de transporte utilizará para desplazarse durante el curso a la Universidad?	<input type="checkbox"/> A pie <input type="checkbox"/> Bus <input type="checkbox"/> Metro <input type="checkbox"/> Automóvil <input type="checkbox"/> Motocicleta <input type="checkbox"/> Bicicleta <input type="checkbox"/> Otros	

<b>3. Formación académica del alumnado:</b>		
¿Posee alguna titulación universitaria?	<input type="checkbox"/> Sí <input type="checkbox"/> No	¿Cuál?:
¿Tiene conocimiento de un segundo idioma?	<input type="checkbox"/> Sí <input type="checkbox"/> No	¿Cuál?:
¿Posee conocimiento de algún programa informático?(7)	<input type="checkbox"/> Sí <input type="checkbox"/> No	Código:

<b>4. Otros aspectos:</b>	
<b>4.1 Señale cómo influyeron los siguientes aspectos en la decisión de estudiar en la UPO:</b>	
Prestigio de la Universidad Pablo de Olavide	<input type="checkbox"/> Nada <input type="checkbox"/> Algo <input type="checkbox"/> Bastante <input type="checkbox"/> Mucho <input type="checkbox"/> NS/NC
Ayuda financiera de la Universidad	<input type="checkbox"/> Nada <input type="checkbox"/> Algo <input type="checkbox"/> Bastante <input type="checkbox"/> Mucho <input type="checkbox"/> NS/NC
Programación de actividades recreativas y culturales	<input type="checkbox"/> Nada <input type="checkbox"/> Algo <input type="checkbox"/> Bastante <input type="checkbox"/> Mucho <input type="checkbox"/> NS/NC
Salidas profesionales	<input type="checkbox"/> Nada <input type="checkbox"/> Algo <input type="checkbox"/> Bastante <input type="checkbox"/> Mucho <input type="checkbox"/> NS/NC
Escasa masificación y trato personalizado	<input type="checkbox"/> Nada <input type="checkbox"/> Algo <input type="checkbox"/> Bastante <input type="checkbox"/> Mucho <input type="checkbox"/> NS/NC
Ubicación geográfica	<input type="checkbox"/> Nada <input type="checkbox"/> Algo <input type="checkbox"/> Bastante <input type="checkbox"/> Mucho <input type="checkbox"/> NS/NC
Centralización del Campus	<input type="checkbox"/> Nada <input type="checkbox"/> Algo <input type="checkbox"/> Bastante <input type="checkbox"/> Mucho <input type="checkbox"/> NS/NC
Oferta de titulaciones	<input type="checkbox"/> Nada <input type="checkbox"/> Algo <input type="checkbox"/> Bastante <input type="checkbox"/> Mucho <input type="checkbox"/> NS/NC
Aspectos económicos	<input type="checkbox"/> Nada <input type="checkbox"/> Algo <input type="checkbox"/> Bastante <input type="checkbox"/> Mucho <input type="checkbox"/> NS/NC
La vocación por la titulación	<input type="checkbox"/> Nada <input type="checkbox"/> Algo <input type="checkbox"/> Bastante <input type="checkbox"/> Mucho <input type="checkbox"/> NS/NC
Otros	
<b>4.2. Señale cómo influyeron los siguientes motivos para elegir la titulación en que se matricula:</b>	
Perspectivas laborales	<input type="checkbox"/> Nada <input type="checkbox"/> Algo <input type="checkbox"/> Bastante <input type="checkbox"/> Mucho <input type="checkbox"/> NS/NC
Mejorar conocimientos y destrezas técnicas	<input type="checkbox"/> Nada <input type="checkbox"/> Algo <input type="checkbox"/> Bastante <input type="checkbox"/> Mucho <input type="checkbox"/> NS/NC
Mejorar oportunidades de ascenso en el empleo	<input type="checkbox"/> Nada <input type="checkbox"/> Algo <input type="checkbox"/> Bastante <input type="checkbox"/> Mucho <input type="checkbox"/> NS/NC
Por exclusión de otros estudios	<input type="checkbox"/> Nada <input type="checkbox"/> Algo <input type="checkbox"/> Bastante <input type="checkbox"/> Mucho <input type="checkbox"/> NS/NC
Adaptación a mis aptitudes	<input type="checkbox"/> Nada <input type="checkbox"/> Algo <input type="checkbox"/> Bastante <input type="checkbox"/> Mucho <input type="checkbox"/> NS/NC
Desarrollar habilidades de liderazgo	<input type="checkbox"/> Nada <input type="checkbox"/> Algo <input type="checkbox"/> Bastante <input type="checkbox"/> Mucho <input type="checkbox"/> NS/NC
Falta de ayudas para cursar otros estudios	<input type="checkbox"/> Nada <input type="checkbox"/> Algo <input type="checkbox"/> Bastante <input type="checkbox"/> Mucho <input type="checkbox"/> NS/NC
Consejo de familiares, amigos...	<input type="checkbox"/> Nada <input type="checkbox"/> Algo <input type="checkbox"/> Bastante <input type="checkbox"/> Mucho <input type="checkbox"/> NS/NC
Otros	
<b>4.3. Señale qué nivel de ayuda necesitaría en los siguientes campos:</b>	
Idiomas	<input type="checkbox"/> Nada <input type="checkbox"/> Algo <input type="checkbox"/> Bastante <input type="checkbox"/> Mucho <input type="checkbox"/> NS/NC
Capacidad de comprensión lectora	<input type="checkbox"/> Nada <input type="checkbox"/> Algo <input type="checkbox"/> Bastante <input type="checkbox"/> Mucho <input type="checkbox"/> NS/NC
Capacidad de redacción	<input type="checkbox"/> Nada <input type="checkbox"/> Algo <input type="checkbox"/> Bastante <input type="checkbox"/> Mucho <input type="checkbox"/> NS/NC
Destrezas matemáticas	<input type="checkbox"/> Nada <input type="checkbox"/> Algo <input type="checkbox"/> Bastante <input type="checkbox"/> Mucho <input type="checkbox"/> NS/NC

Técnicas de estudio	<input type="checkbox"/> Nada <input type="checkbox"/> Algo <input type="checkbox"/> Bastante <input type="checkbox"/> Mucho <input type="checkbox"/> NS/NC
Orientación profesional	<input type="checkbox"/> Nada <input type="checkbox"/> Algo <input type="checkbox"/> Bastante <input type="checkbox"/> Mucho <input type="checkbox"/> NS/NC
Usos de la biblioteca	<input type="checkbox"/> Nada <input type="checkbox"/> Algo <input type="checkbox"/> Bastante <input type="checkbox"/> Mucho <input type="checkbox"/> NS/NC
Relaciones personales	<input type="checkbox"/> Nada <input type="checkbox"/> Algo <input type="checkbox"/> Bastante <input type="checkbox"/> Mucho <input type="checkbox"/> NS/NC
Crecimiento y desarrollo personal	<input type="checkbox"/> Nada <input type="checkbox"/> Algo <input type="checkbox"/> Bastante <input type="checkbox"/> Mucho <input type="checkbox"/> NS/NC
Destrezas informáticas	<input type="checkbox"/> Nada <input type="checkbox"/> Algo <input type="checkbox"/> Bastante <input type="checkbox"/> Mucho <input type="checkbox"/> NS/NC
<b>4.4. ¿Qué importancia otorga a las siguientes actividades extraacadémicas?</b>	
Deportes	<input type="checkbox"/> Nada <input type="checkbox"/> Algo <input type="checkbox"/> Bastante <input type="checkbox"/> Mucho <input type="checkbox"/> NS/NC
Talleres/Seminarios de idiomas	<input type="checkbox"/> Nada <input type="checkbox"/> Algo <input type="checkbox"/> Bastante <input type="checkbox"/> Mucho <input type="checkbox"/> NS/NC
Talleres/Seminarios de informática	<input type="checkbox"/> Nada <input type="checkbox"/> Algo <input type="checkbox"/> Bastante <input type="checkbox"/> Mucho <input type="checkbox"/> NS/NC
Actividades culturales y sociales	<input type="checkbox"/> Nada <input type="checkbox"/> Algo <input type="checkbox"/> Bastante <input type="checkbox"/> Mucho <input type="checkbox"/> NS/NC
<b>4.5. ¿Está motivado para iniciar sus estudios en esta Universidad?</b>	
<input type="checkbox"/> Sí <input type="checkbox"/> No	
<b>4.6. Han ejercido una influencia significativa en la decisión de estudiar en la UPO:</b>	
<input type="checkbox"/> Padres <input type="checkbox"/> Profesores/as de secundaria <input type="checkbox"/> Estudiantes UPO <input type="checkbox"/> Antiguos estudiantes UPO <input type="checkbox"/> NS/NC	
<b>4.7. Por favor, señale los principales medios a través de los cuales ha recibido información de la Universidad Pablo de Olavide:</b>	
La página Web (www.upo.es)	<input type="checkbox"/> Nada <input type="checkbox"/> Algo <input type="checkbox"/> Bastante <input type="checkbox"/> Mucho <input type="checkbox"/> NS/NC
Redes sociales	<input type="checkbox"/> Nada <input type="checkbox"/> Algo <input type="checkbox"/> Bastante <input type="checkbox"/> Mucho <input type="checkbox"/> NS/NC
Visitas a Ferias de Estudiantes	<input type="checkbox"/> Nada <input type="checkbox"/> Algo <input type="checkbox"/> Bastante <input type="checkbox"/> Mucho <input type="checkbox"/> NS/NC
Carteles y folletos	<input type="checkbox"/> Nada <input type="checkbox"/> Algo <input type="checkbox"/> Bastante <input type="checkbox"/> Mucho <input type="checkbox"/> NS/NC
Los comentarios de personas del entorno	<input type="checkbox"/> Nada <input type="checkbox"/> Algo <input type="checkbox"/> Bastante <input type="checkbox"/> Mucho <input type="checkbox"/> NS/NC
Los medios de comunicación externos (prensa, radio y televisión)	<input type="checkbox"/> Nada <input type="checkbox"/> Algo <input type="checkbox"/> Bastante <input type="checkbox"/> Mucho <input type="checkbox"/> NS/NC
Visitas de responsables de la Universidad al centro educativo	<input type="checkbox"/> Nada <input type="checkbox"/> Algo <input type="checkbox"/> Bastante <input type="checkbox"/> Mucho <input type="checkbox"/> NS/NC
<b>4.8. Por favor, señale su valoración general con la Universidad Pablo de Olavide.</b>	
<input type="checkbox"/> Mala <input type="checkbox"/> Regular <input type="checkbox"/> Buena <input type="checkbox"/> Excelente <input type="checkbox"/> NS/NC	

**5. Sugerencias y/u observaciones:**

**PORCENTAJE DE RESPUESTAS SOBRE LA MUESTRA ANALIZADA**

TITULACIÓN	GRADO EN CIENCIAS POLÍTICAS Y DE LA ADMINISTRACIÓN	DOBLE GRADO EN DERECHO Y CIENCIAS POLÍTICAS Y DE LA ADMINISTRACIÓN	DOBLE GRADO EN CIENCIAS POLÍTICAS Y DE LA ADMINISTRACIÓN Y DE LA SOCIOLOGÍA
<b>TAMAÑO DE LA MUESTRA</b>	32	54	18
<b>1. Acceso a la Universidad:</b>			
Naturaleza del centro en el que cursó el estudio de acceso	100,00%	100,00%	100,00%
Especialidad del estudio de acceso al nivel universitario	100,00%	100,00%	100,00%
Municipio del centro en el que cursó el último año del estudio de acceso	100,00%	100,00%	100,00%
País en que cursó el último año del estudio de acceso	100,00%	100,00%	100,00%
Último año que cursó el título que le da acceso al nivel universitario	96,88%	100,00%	88,89%
Forma de admisión al estudio en la universidad	100,00%	100,00%	100,00%
Nota de acceso	100,00%	100,00%	100,00%
Mes en que aprobó el acceso a la Universidad	100,00%	100,00%	100,00%
Indique la Titulación en que se matricula	100,00%	100,00%	100,00%
¿Qué orden de elección asignó en la preinscripción a la titulación en que se matricula?	100,00%	100,00%	100,00%
Al elegir los estudios en que se matricula, ¿conocía los conocimientos, aptitudes y destrezas que se deben tener para cursarlos en condiciones óptimas?	100,00%	100,00%	100,00%
Al elegir los estudios en que se matricula, ¿conocía los planes de estudio?	100,00%	100,00%	100,00%
En que grado está satisfecho con la configuración de los mismos	100,00%	100,00%	100,00%
<b>2. Perfil sociodemográfico:</b>			
Sexo	96,88%	100,00%	100,00%
Edad	96,88%	100,00%	100,00%
Tipo de domicilio que tendrá durante el curso	96,88%	100,00%	100,00%
Municipio de residencia del estudiante durante el curso	96,88%	100,00%	100,00%
Municipio del domicilio familiar	96,88%	100,00%	100,00%
País del domicilio familiar de residencia habitual	96,88%	100,00%	100,00%
Modalidad reconocida de dedicación al estudio	96,88%	100,00%	100,00%
¿Cómo sufragará sus estudios?	96,88%	100,00%	100,00%
¿Compatibilizará sus estudios con alguna actividad laboral?	96,88%	100,00%	100,00%
Trabajo del estudiante *	100,00%	100,00%	100,00%
¿Qué medio de transporte utilizará para desplazarse durante el curso a la Universidad?	96,88%	100,00%	100,00%
<b>3. Formación académica del alumnado:</b>			
¿Posee alguna titulación universitaria?	96,88%	100,00%	100,00%
¿Cuál?*	100,00%	100,00%	100,00%
¿Tiene conocimiento de un segundo idioma?	96,88%	100,00%	100,00%
¿Cuál?*	100,00%	95,35%	100,00%
¿Posee conocimiento de algún programa informático?	96,88%	100,00%	100,00%
Código*	77,27%	92,59%	90,00%

<b>4. Otros aspectos:</b>			
<b>4.1 Señale cómo influyeron los siguientes aspectos en la decisión de estudiar en la UPO:</b>			
Prestigio de la Universidad Pablo de Olavide	96,88%	100,00%	100,00%
Ayuda financiera de la Universidad	96,88%	100,00%	100,00%
Programación de actividades recreativas y culturales	96,88%	100,00%	100,00%
Salidas profesionales	96,88%	100,00%	100,00%
Escasa masificación y trato personalizado	96,88%	100,00%	100,00%
Ubicación geográfica	96,88%	100,00%	100,00%
Centralización del Campus	96,88%	100,00%	100,00%
Oferta de titulaciones	96,88%	100,00%	100,00%
Aspectos económicos	96,88%	100,00%	100,00%
La vocación por la titulación	96,88%	100,00%	100,00%
<b>4.2. Señale cómo influyeron los siguientes motivos para elegir la titulación en que se matricula:</b>			
Perspectivas laborales	96,88%	100,00%	100,00%
Mejorar conocimientos y destrezas técnicas	96,88%	100,00%	100,00%
Mejorar oportunidades de ascenso en el empleo	96,88%	100,00%	100,00%
Por exclusión de otros estudios	96,88%	100,00%	100,00%
Adaptación a mis aptitudes	96,88%	100,00%	100,00%
Desarrollar habilidades de liderazgo	96,88%	100,00%	100,00%
Falta de ayudas para cursar otros estudios	96,88%	100,00%	100,00%
Consejo de familiares, amigos...	96,88%	100,00%	100,00%
<b>4.3. Señale qué nivel de ayuda necesitaría en los siguientes campos:</b>			
Idiomas	96,88%	100,00%	100,00%
Capacidad de comprensión lectora	96,88%	100,00%	100,00%
Capacidad de redacción	96,88%	100,00%	100,00%
Destrezas matemáticas	96,88%	100,00%	100,00%
Técnicas de estudio	96,88%	100,00%	100,00%
Orientación profesional	96,88%	100,00%	100,00%
Usos de la biblioteca	96,88%	100,00%	100,00%
Relaciones personales	96,88%	100,00%	100,00%
Crecimiento y desarrollo personal	96,88%	100,00%	100,00%
Destrezas informáticas	96,88%	100,00%	100,00%
<b>4.4. ¿Qué importancia otorga a las siguientes actividades extraacadémicas?</b>			
Deportes	96,88%	100,00%	100,00%
Talleres/Seminarios de idiomas	96,88%	100,00%	100,00%
Talleres/Seminarios de informática	96,88%	100,00%	100,00%
Actividades culturales y sociales	96,88%	100,00%	100,00%
Universidad?	96,88%	100,00%	100,00%
4.6. Han ejercido una influencia significativa en la decisión de estudiar en la UPO:	100,00%	100,00%	100,00%
<b>4.7. Por favor, señale los principales medios a través de los cuales ha recibido información de la Universidad Pablo de Olavide:</b>			
La página Web (www.upo.es)	96,88%	100,00%	100,00%
Redes sociales	96,88%	100,00%	100,00%
Visitas a Ferias de Estudiantes	96,88%	100,00%	100,00%
Carteles y folletos	96,88%	100,00%	100,00%
Los comentarios de personas del entorno (televisión)	96,88%	100,00%	100,00%
Visitas de responsables de la Universidad al centro educativo	96,88%	100,00%	100,00%
4.8. Por favor, señale su valoración general con la Universidad Pablo de Olavide.	96,88%	100,00%	100,00%

\*Porcentaje calculado a partir del número de respuestas afirmativas del ítem anterior.