

**Informe sobre el Perfil del Alumnado
de Nuevo Ingreso del Título Oficial de Grado en
Educación Social**

*Área de Planificación, Análisis y Calidad
Universidad Pablo de Olavide, de Sevilla*



ÍNDICE

1. Muestra	Página 2
2 Acceso a la Universidad	Página 4
3. Perfil sociodemográfico	Página 9
4. Formación académica del alumnado	Página 13
5. Otros aspectos	Página 15
ANEXO I: Informe sobre el Perfil del Alumnado de Nuevo Ingreso del Doble Grado en Trabajo Social y Educación Social	
ANEXO II: Cuestionario empleado y porcentaje de respuestas consideradas sobre la muestra	

1. Muestra.

Los resultados plasmados en este estudio, están basados en la información obtenida de las encuestas realizadas al alumnado que inicia sus estudios en primer curso del Título Oficial de Grado en Educación Social, en la Universidad Pablo de Olavide, de Sevilla, en el curso académico 2010/11.

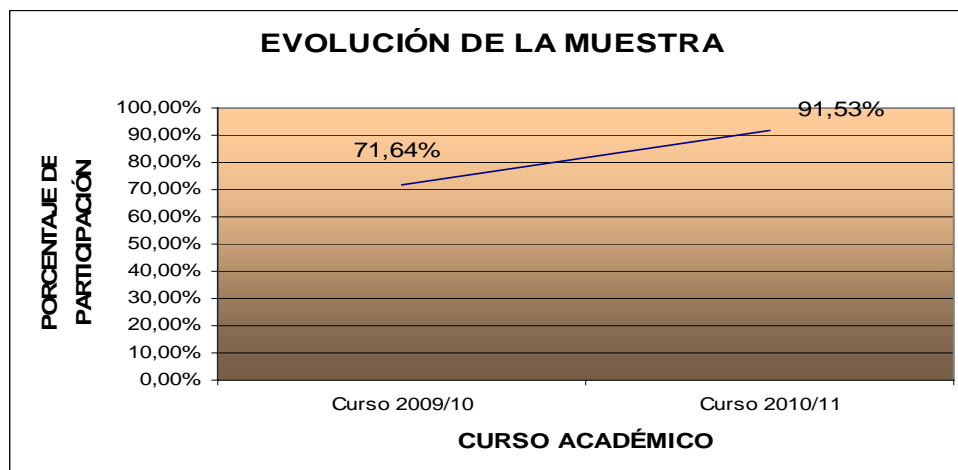
El objeto del presente estudio es conocer el perfil del estudiante de nuevo ingreso del Título Oficial de Grado en Educación Social de la Universidad Pablo de Olavide, de Sevilla. Para ello, desde el Área de Planificación, Análisis y Calidad se ha diseñado un cuestionario a través del cual se ha recogido aquella información del alumnado que nos ha permitido conocer aspectos relacionados con la trayectoria académica, expectativas, motivaciones, intereses, etc.

Tabla 1.1 Ficha técnica del estudio sobre el Perfil del Alumnado de Nuevo Ingreso.

FICHA TÉCNICA DEL ESTUDIO ACERCA DEL PERFIL DEL ALUMNADO DE NUEVO INGRESO			
Estudio realizado por el <i>Área de Planificación, Análisis y Calidad</i> , dependiente del Vicerrectorado de Calidad y Planificación de la Universidad Pablo de Olavide, de Sevilla. En colaboración con el <i>CIC</i> para la recogida on-line de datos, y con las <i>Áreas de Gestión Académica y de Estudiantes</i> , para el suministro de datos complementarios.			
Período de evaluación: Curso académico 2010/11			
Objeto de estudio: Perfil del alumnado de nuevo ingreso			
Periodo de realización del trabajo de campo: septiembre-noviembre - 2010			
Instrumento de evaluación: cuestionario realizado al alumnado de nuevo ingreso con preguntas acerca de su perfil sociodemográfico, trayectoria académica, tipo de acceso, formación, expectativas, necesidades...			
Análisis de datos: paquete de análisis estadístico SPSS 18.0 para Windows y hoja de cálculo Microsoft Excel.			
CONCEPTO	DEFINICIÓN	RESULTADOS	TASA DE RESPUESTA
Cuestionario	Población Estudiantes de nuevo ingreso en el Grado en Educación Social en la UPO	59	91.53%
	Muestra Cuestionarios cumplimentados por los estudiantes de nuevo ingreso en el Grado en Educación Social en la UPO	54	

Fuente: *Área de Gestión Académica y Encuestas perfil alumnado de nuevo ingreso curso 2010/11*

Gráfico 1.1: Evolución de la muestra.



Fuente: *Área de Gestión Académica y Encuestas perfil alumnado de nuevo ingreso curso 2010/11*

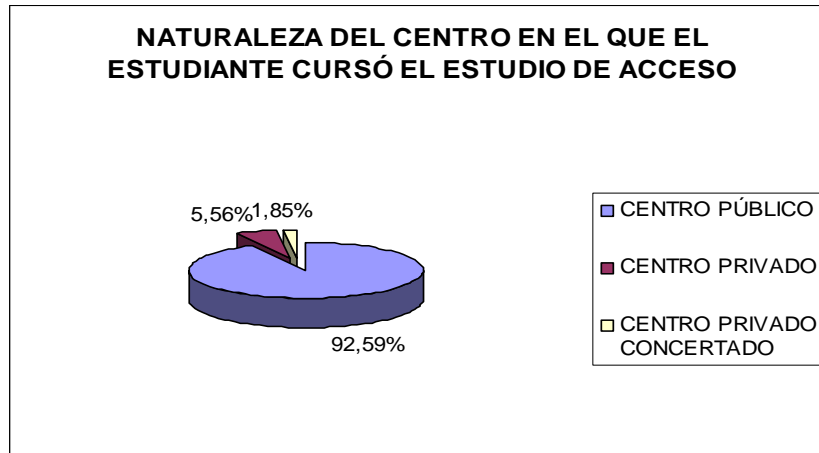
Gráfico 1.2: Tasa de participación.



Fuente: Encuestas perfil alumnado de nuevo ingreso curso 2010/11

2- ACCESO A LA UNIVERSIDAD.

Gráfico 2.1. Naturaleza del centro en que los estudiantes encuestados cursaron el estudio de acceso.



Fuente: Encuestas perfil alumnado de nuevo ingreso curso 2010/11

Tabla 2.1: Especialidad del estudio de acceso al nivel universitario.

OPCIONES	Nº ESTUDIANTES	PORCENTAJE
Bachillerato LOE		
Humanidades y Ciencias Sociales	7	12,96%
Bachillerato LOGSE		
Humanidades y Ciencias Sociales	15	27,78%
Tecnología	1	1,85%
COU		
Ciencias Sociales	1	1,85%
FORMACIÓN PROFESIONAL O TÍTULO EQUIVALENTE		
Administración y Gestión	1	1,85%
Comercio y marketing	1	1,85%
Sanidad	1	1,85%
Servicios socioculturales y a la comunidad	27	50,00%

Fuente: Encuestas perfil alumnado de nuevo ingreso curso 2010/11

Tabla 2.2: Municipio del centro en el que cursó el último año del estudio de acceso.

MUNICIPIO	Nº ESTUDIANTES	PORCENTAJE
06 - Badajoz:Badajoz - Badajoz	1	1,85%
06 - Badajoz:Badajoz - Monesterio	1	1,85%
10 - Cáceres:Cáceres - Cáceres	1	1,85%
10 - Cáceres:Cáceres - Montehermoso	2	3,70%
11 - Cádiz:Cádiz - Cádiz	4	7,41%
11 - Cádiz:Cádiz - Jerez de la Frontera	1	1,85%
11 - Cádiz:Cádiz - San Fernando	2	3,70%
14 - Córdoba:Córdoba - Córdoba	4	7,41%
14 - Córdoba:Córdoba - Montoro	1	1,85%
14 - Córdoba:Córdoba - Palma del Río	3	5,56%
14 - Córdoba:Córdoba - Pozoblanco	1	1,85%
18 - Granada:Granada - Granada	1	1,85%
23 - Jaén:Jaén - Jaén	1	1,85%
29 - Málaga:Málaga - Málaga	1	1,85%
41 - Sevilla:Sevilla - Alcalá de Guadaíra	1	1,85%
41 - Sevilla:Sevilla - Arahál	1	1,85%
41 - Sevilla:Sevilla - Bollullos de la Mitación	1	1,85%
41 - Sevilla:Sevilla - Camas	1	1,85%
41 - Sevilla:Sevilla - Castilleja de la Cuesta	2	3,70%
41 - Sevilla:Sevilla - Dos Hermanas	2	3,70%
41 - Sevilla:Sevilla - Marchena	1	1,85%
41 - Sevilla:Sevilla - Sevilla	21	38,89%

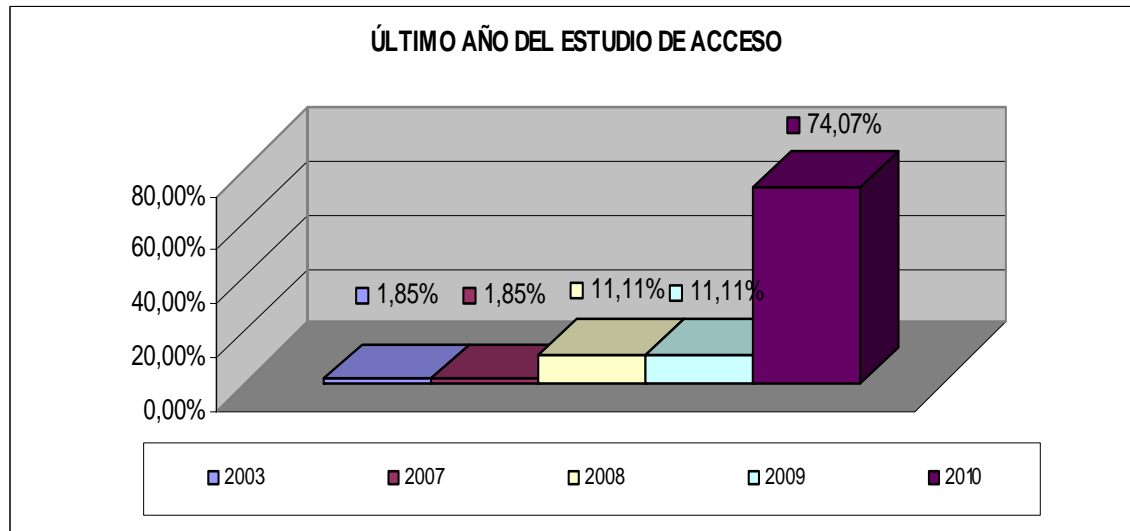
Fuente: Encuestas perfil alumnado de nuevo ingreso curso 2010/11

Tabla 2.3: País en el que cursó el último año del estudio de acceso.

PAÍS	PORCENTAJE
UNIÓN EUROPEA:ESPAÑA	100,00%

Fuente: Encuestas perfil alumnado de nuevo ingreso curso 2010/11

Gráfico 2.2: Último año que cursó el título que le da acceso al nivel universitario.



Fuente: Encuestas perfil alumnado de nuevo ingreso curso 2010/11

Tabla 2.4: Forma de admisión al estudio en la universidad.

OPCIONES	PORCENTAJE
Mayores de 25 años	1,85%
Mayores de 45 años.	1,85%
Mediante posesión de los títulos de Técnico Superior correspondientes a las enseñanzas de Formación Profesional y Enseñanzas Artísticas o de Técnico Deportivo Superior correspondientes a las enseñanzas Deportivas o títulos equivalentes	57,41%
Por poseer otro título universitario de grado o título equivalente	1,85%
Pruebas de Acceso a la Universidad (PAU y Pruebas de Acceso anteriores)	37,04%

Fuente: Encuestas perfil alumnado de nuevo ingreso curso 2010/11

Tabla 2.5: Nota media con la que el estudiante accede a la Universidad desagregado por forma de admisión al estudio en la universidad.

OPCIONES	N. MEDIA ¹	DESV. TIP.
Mayores de 25 años	6,75 ²	0
Mayores de 45 años.	8,35 ³	0
Mediante posesión de los títulos de Técnico Superior correspondientes a las enseñanzas de Formación Profesional y Enseñanzas Artísticas o de Técnico Deportivo Superior correspondientes a las enseñanzas Deportivas o títulos equivalentes	8,71	0,65
Por poseer otro título universitario de grado o título equivalente	1,71 ⁴	0
Pruebas de Acceso a la Universidad (PAU y Pruebas de Acceso anteriores)	8,71	0,96

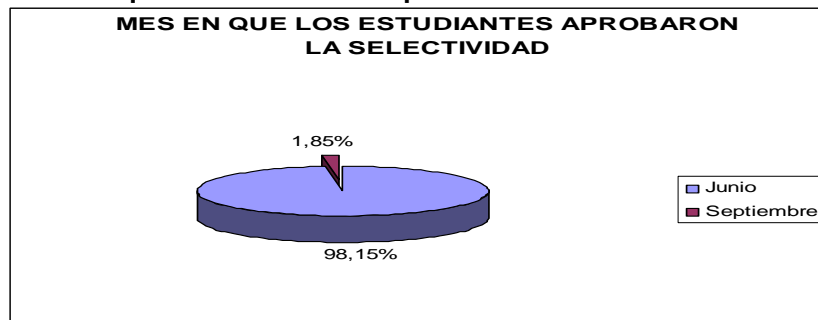
Fuente: Encuestas perfil alumnado de nuevo ingreso curso 2010/11

Tabla 2.6: Porcentaje de estudiantes que accede al título con puntuación igual o superior a seis.

OPCIONES	PORCENTAJE
Mayores de 25 años	100%
Mayores de 45 años.	100%
Mediante posesión de los títulos de Técnico Superior correspondientes a las enseñanzas de Formación Profesional y Enseñanzas Artísticas o de Técnico Deportivo Superior correspondientes a las enseñanzas Deportivas o títulos equivalentes	100%
Por poseer otro título universitario de grado o título equivalente	0%
Pruebas de Acceso a la Universidad (PAU y Pruebas de Acceso anteriores)	100%

Fuente: Encuestas perfil alumnado de nuevo ingreso curso 2010/11

Gráfico 2.3: Mes en que los estudiantes aprobaron el acceso a la universidad.



Fuente: Encuestas perfil alumnado de nuevo ingreso curso 2010/11

¹ VARIACIÓN DE LA NOTA DE ACCESO EN FUNCIÓN DE LA FORMA DE ADMISIÓN AL ESTUDIO EN LA UNIVERSIDAD:

FORMA DE ADMISIÓN AL ESTUDIO EN LA UNIVERSIDAD	VARIACIÓN DE LA NOTA DE ACCESO
Pruebas de Acceso a la Universidad (PAU y Pruebas de Acceso anteriores).	5-14 puntos
Estudiantes procedentes de sistemas miembros de la Unión Europea o de otros Estados con los que España haya suscrito Acuerdos Internacionales a este respecto que cumplan los requisitos exigidos en su respectivo país para el acceso a la universidad.	5 -14 puntos
Mediante posesión de los títulos de Técnico Superior correspondientes a las enseñanzas de Formación Profesional y Enseñanzas Artísticas o de Técnico Deportivo Superior correspondientes a las enseñanzas Deportivas o títulos equivalentes.	5- 14 puntos
Mayores de 25 años.	5 - 10 puntos
Mayores de 40 años con acreditación de experiencia laboral o profesional.	5-∞ puntos
Mayores de 45 años.	5- 10 puntos
Estudios procedentes de sistemas educativos extranjeros, previa solicitud de homologación, del título de origen al título español de bachiller.	1-14 puntos
Por poseer otro título universitario de grado o título equivalente.	1-4 puntos
Convalidación parcial de estudios extranjeros (al menos 30 créditos reconocidos).	No existe nota de acceso, sólo reconocimiento de créditos
Mediante traslado de Expediente proveniente de otro estudio de grado (al menos 30 créditos reconocidos).	No existe nota de acceso, según criterios Normativa admisión traslados UPO.
Incorporación desde enseñanzas anteriores a las establecidas por el RD 1393/2007.	Es lo mismo que poseer título universitario 1-4

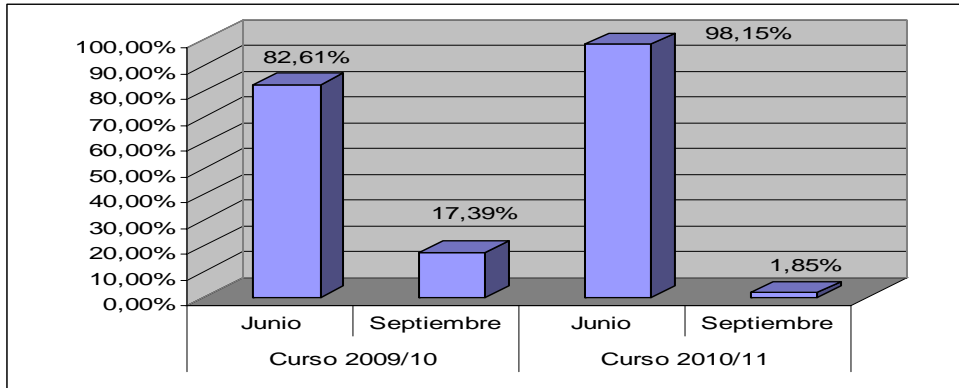
Información facilitada: Área de Estudiantes UPO.

² Sólo un estudiante de la muestra analizada ha accedido a través de esta forma de admisión.

³ Sólo un estudiante de la muestra analizada ha accedido a través de esta forma de admisión.

⁴ Sólo un estudiante de la muestra analizada ha accedido a través de esta forma de admisión.

Gráfico 2.4: Evolución del mes en que los estudiantes encuestados aprobaron el acceso a la universidad.



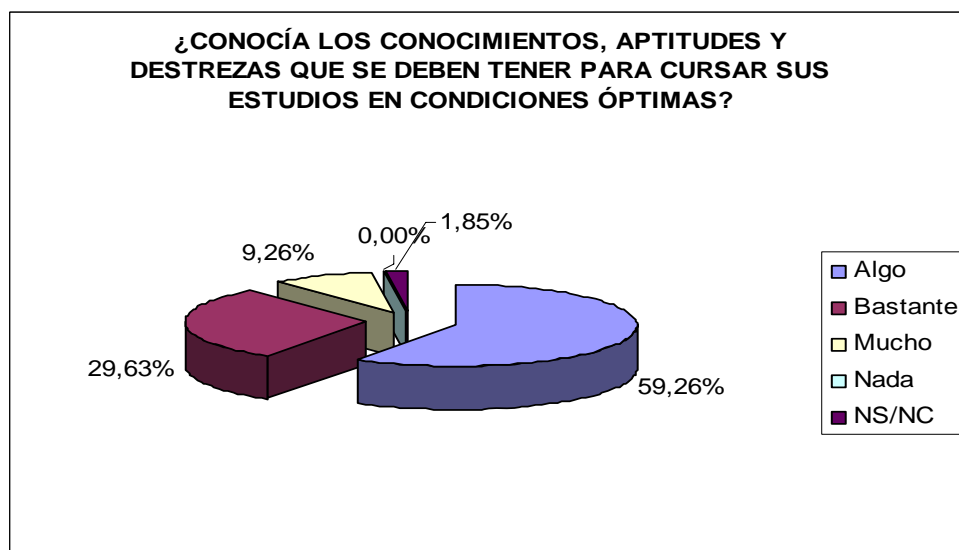
Fuente: Encuestas perfil alumnado de nuevo ingreso curso 2010/11

Tabla 2.7: Distribución de la elección del Título Oficial de Grado en Educación Social de la Universidad Pablo de Olavide, de Sevilla, en los cursos académicos 2009/10 y 2010/11.

	1ª OPCIÓN	2º OPCIÓN	3º OPCIÓN	4º OPCIÓN
Curso 2009/10	60.42%	25.00%	10.42%	4.17%
Curso 2010/11	75,93%	20,37%	3,70%	0,00%

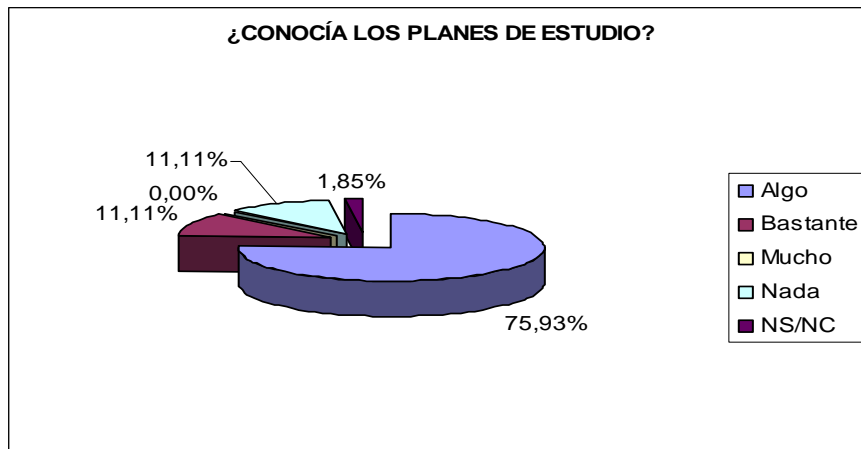
Fuente: Encuestas perfil alumnado de nuevo ingreso curso 2010/11

Gráfico 2.5: Al elegir los estudios es que se matricula ¿Conocía los conocimientos, aptitudes y destrezas que se deben tener para cursarlos en condiciones óptimas?



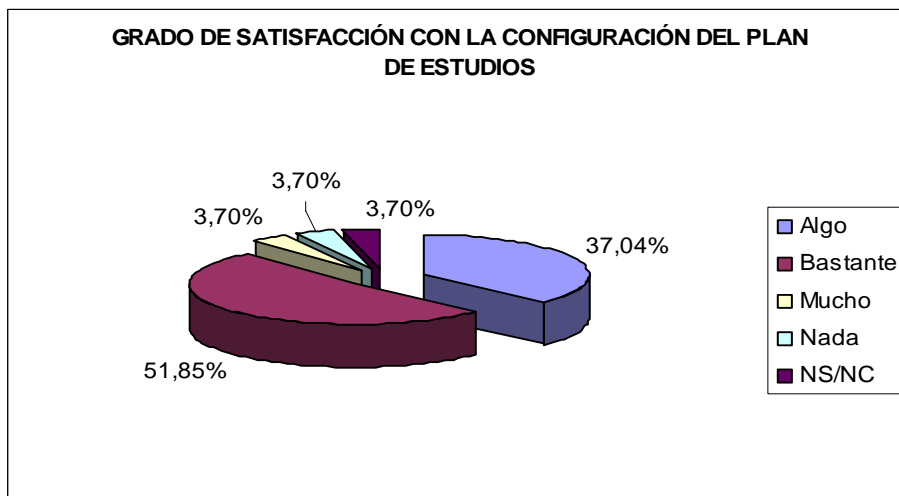
Fuente: Encuestas perfil alumnado de nuevo ingreso curso 2010/11

Gráfico 2.6: Al elegir los estudios en que se matricula, ¿conocía los planes de estudio?



Fuente: Encuestas perfil alumnado de nuevo ingreso curso 2010/11

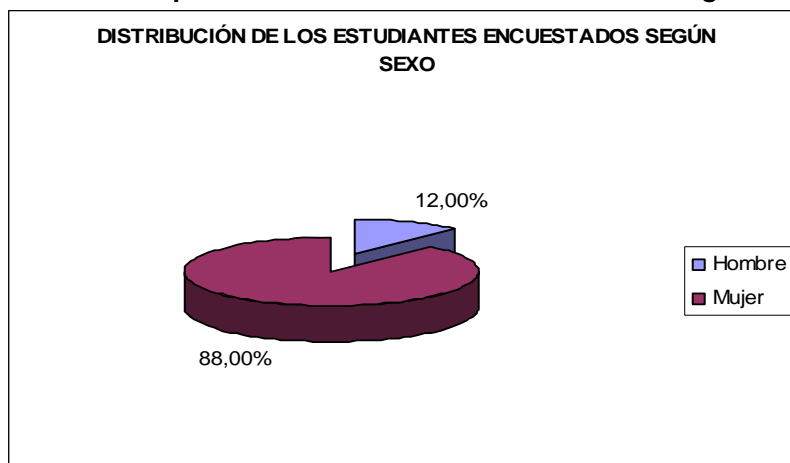
Gráfico 2.7: ¿En que grado está satisfecho con la configuración de los planes de estudio?



Fuente: Encuestas perfil alumnado de nuevo ingreso curso 2010/11

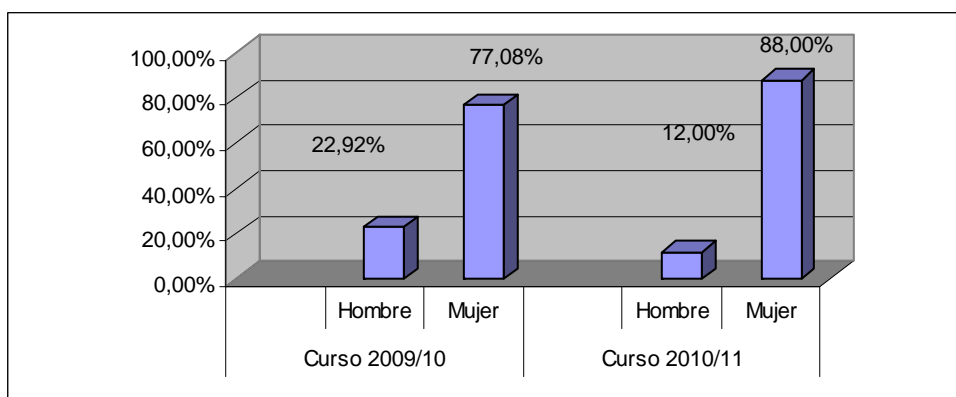
3-PERFIL SOCIODEMOGRÁFICO.

Gráfico 3.1: Distribución por sexo de los estudiantes de nuevo ingreso.



Fuente: Encuestas perfil alumnado de nuevo ingreso curso 2010/11

Gráfico 3.2: Evolución de la distribución por sexo de los estudiantes de nuevo ingreso en el Título Oficial de Grado en Educación Social en la Universidad Pablo de Olavide, de Sevilla en los cursos académicos 2009/10 y 2010/11.



Fuente: Encuestas perfil alumnado de nuevo ingreso curso 2010/11

Tabla 3.1: Edad media del alumnado de nuevo ingreso.

EDAD MEDIA	DESVIACIÓN TÍPICA
22.58	6.49

Fuente: Encuestas perfil alumnado de nuevo ingreso curso 2010/11

Tabla 3.2: Tipo de domicilio que tendrá durante el curso.

TIPO DE RESIDENCIA	Nº DE ESTUDIANTES	PORCENTAJE
Colegio Mayor o Residencia Universitaria	3	6,00%
De otros familiares	1	2,00%
Hostal/Pensión/Casa particular	1	2,00%
Paterno	16	32,00%
Piso compartido de estudiantes	23	46,00%
Propio	6	12,00%

Fuente: Encuestas perfil alumnado de nuevo ingreso curso 2010/11

Tabla 3.4: Municipio de residencia del estudiante durante el curso.

MUNICIPIO	Nº DE ESTUDIANTES	PORCENTAJES
41 - Sevilla:Sevilla - Alcalá de Guadaíra	2	4,00%
41 - Sevilla:Sevilla - Bollullos de la Mitación	1	2,00%
41 - Sevilla:Sevilla - Bormujos	2	4,00%
41 - Sevilla:Sevilla - Dos Hermanas	7	14,00%
41 - Sevilla:Sevilla - Marchena	1	2,00%
41 - Sevilla:Sevilla - Palacios y Villafranca (Los)	2	4,00%
41 - Sevilla:Sevilla - Palomares del Río	1	2,00%
41 - Sevilla:Sevilla - Sevilla	32	64,00%
41 - Sevilla:Sevilla - Utrera	2	4,00%

Fuente: Encuestas perfil alumnado de nuevo ingreso curso 2010/11

Tabla 3.5: Municipio del domicilio familiar.

MUNICIPIO	Nº DE ESTUDIANTES	PORCENTAJES
06 - Badajoz:Badajoz - Arroyo de San Serván	1	2,00%
06 - Badajoz:Badajoz - Puebla del Maestre	1	2,00%
10 - Cáceres:Cáceres - Arroyomolinos	1	2,00%
11 - Cádiz:Cádiz - Conil de la Frontera	1	2,00%
11 - Cádiz:Cádiz - Jerez de la Frontera	1	2,00%
11 - Cádiz:Cádiz - Rota	1	2,00%
11 - Cádiz:Cádiz - San Fernando	1	2,00%
11 - Cádiz:Cádiz - Ubrique	1	2,00%
11 - Cádiz:Cádiz - Vejer de la Frontera	1	2,00%
14 - Córdoba:Córdoba - Córdoba	3	6,00%
14 - Córdoba:Córdoba - Palma del Río	3	6,00%
14 - Córdoba:Córdoba - Pedro Abad	1	2,00%
14 - Córdoba:Córdoba - Pozoblanco	1	2,00%
19 - Guadalajara:Guadalajara - Loranca de Tajuña	1	2,00%
21 - Huelva:Huelva - Almonte	2	4,00%
21 - Huelva:Huelva - Valverde del Camino	1	2,00%
23 - Jaén:Jaén - Puerta de Segura (La)	1	2,00%
38 - Tenerife:Tenerife - San Cristóbal de La Laguna	1	2,00%
41 - Sevilla:Sevilla - Alcalá de Guadaíra	2	4,00%
41 - Sevilla:Sevilla - Bollullos de la Mitación	1	2,00%
41 - Sevilla:Sevilla - Bormujos	2	4,00%
41 - Sevilla:Sevilla - Dos Hermanas	3	6,00%
41 - Sevilla:Sevilla - Marchena	1	2,00%
41 - Sevilla:Sevilla - Morón de la Frontera	1	2,00%
41 - Sevilla:Sevilla - Palacios y Villafranca (Los)	3	6,00%
41 - Sevilla:Sevilla - Palomares del Río	1	2,00%
41 - Sevilla:Sevilla - Paradas	2	4,00%
41 - Sevilla:Sevilla - Sevilla	10	20,00%
41 - Sevilla:Sevilla - Utrera	1	2,00%

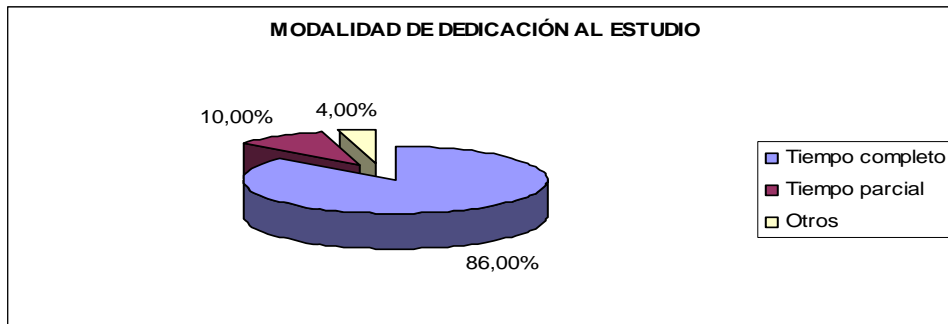
Fuente: Encuestas perfil alumnado de nuevo ingreso curso 2010/11

Tabla 3.6: País del domicilio familiar de residencia habitual de los estudiantes encuestados.

PAÍS	PORCENTAJE
Unión Europea: España	100%

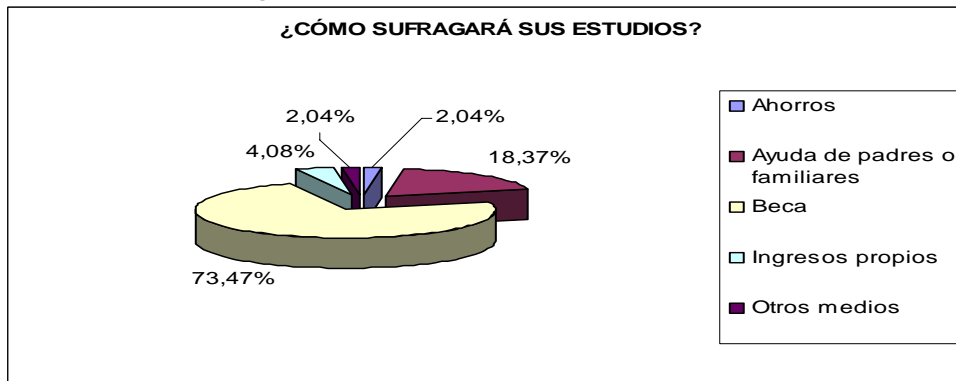
Fuente: Encuestas perfil alumnado de nuevo ingreso curso 2010/11

Gráfico 3.3: Modalidad reconocida de dedicación al estudio.



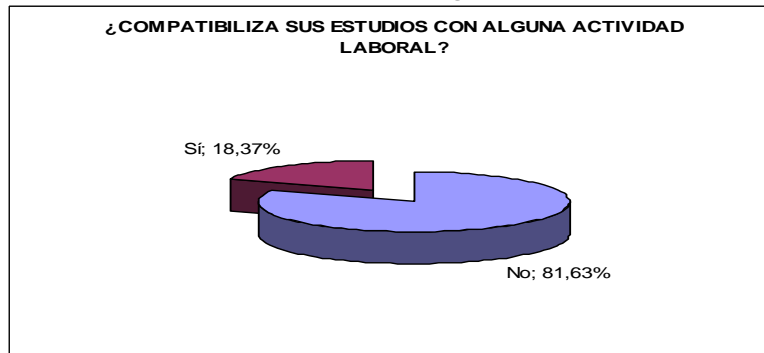
Fuente: Encuestas perfil alumnado de nuevo ingreso curso 2010/11

Gráfico 3.4: ¿Cómo sufragará sus estudios?



Fuente: Encuestas perfil alumnado de nuevo ingreso curso 2010/11

Gráfico 3.5: ¿Compatibiliza sus estudios con alguna actividad laboral?



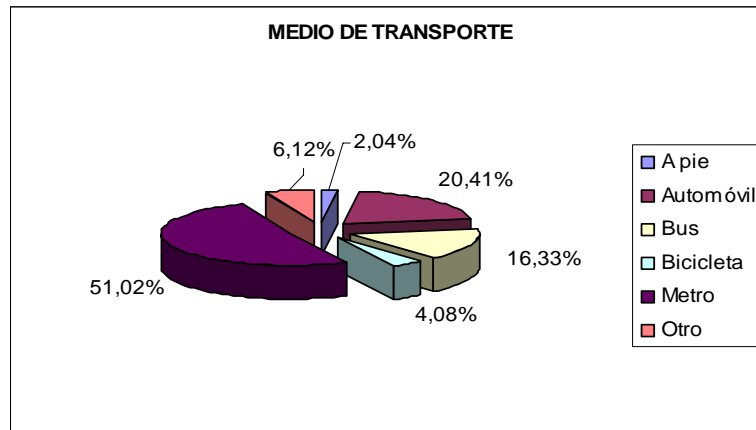
Fuente: Encuestas perfil alumnado de nuevo ingreso curso 2010/11

Tabla 3.7 Trabajo del estudiante que compatibiliza sus estudios con alguna actividad laboral.

TRABAJO	PORCENTAJE
Animadores comunitarios	11,11%
Camareros	33,33%
Cocineros	11,11%
Educadores sociales	11,11%
Reponedores	22,22%
Técnicos y profesionales de apoyo de actividades culturales, artísticas y culinarias	11,11%

Fuente: Encuestas perfil alumnado de nuevo ingreso curso 2010/11

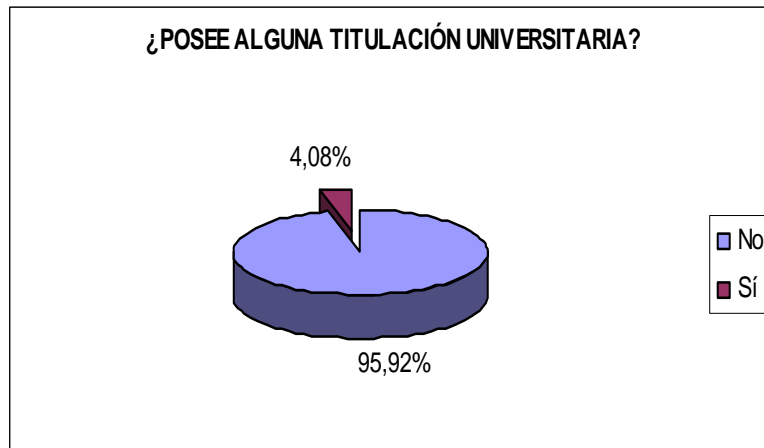
Gráfico 3.6: ¿Qué medio de transporte utilizará para desplazarse durante el curso a la Universidad?



Fuente: Encuestas perfil alumnado de nuevo ingreso curso 2010/11

4-FORMACIÓN ACADÉMICA DEL ALUMNADO:

Gráfico 4.1: ¿Posee alguna titulación universitaria?



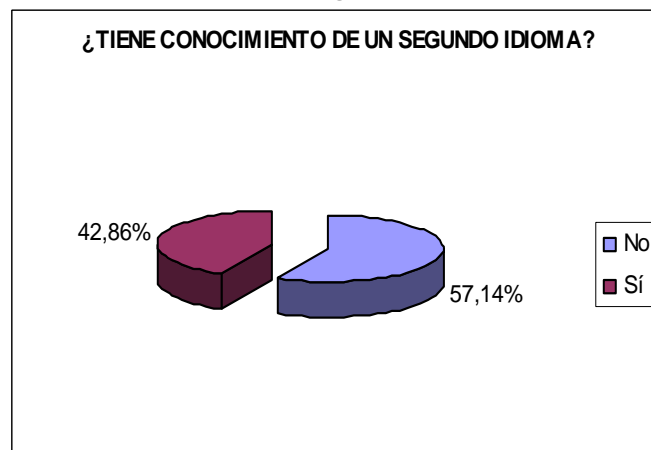
Fuente: Encuestas perfil alumnado de nuevo ingreso curso 2010/11

Tabla 4.1: Titulación universitaria poseída por el estudiante que inicia sus estudios en primer curso del Grado en Educación Social.

TITULACIÓN	PORCENTAJE
Diplomatura en Óptica y Optometría	50%
Diplomatura en Magisterio (Educación Física)	50%

Fuente: Encuestas perfil alumnado de nuevo ingreso curso 2010/11

Gráfico 4.2: ¿Tiene conocimiento de un segundo idioma?



Fuente: Encuestas perfil alumnado de nuevo ingreso curso 2010/11

Tabla 4.2: Conocimiento de idiomas previos a la matriculación en la Universidad.

IDIOMA	PORCENTAJE
Inglés	90.48%
Inglés- Francés	4.76%
Inglés- Francés -Italiano	4.76%

Fuente: Encuestas perfil alumnado de nuevo ingreso curso 2010/11

Gráfico 4.3: ¿Posee conocimiento de algún programa informático?



Fuente: Encuestas perfil alumnado de nuevo ingreso curso 2010/11

Tabla 4.3: Programas informáticos en los que el alumnado posee conocimiento.

PROGRAMA INFORMÁTICO	PORCENTAJE
Programación	
Bases de datos	
Hoja de Cálculo	
Internet	41.67%
Procesador de texto	58.33%
Otros programas	

Fuente: Encuestas perfil alumnado de nuevo ingreso curso 2010/11

5-OTROS ASPECTOS:

5.1-INFLUENCIA DE LOS SIGUIENTES ASPECTOS EN LA DECISIÓN DE ESTUDIAR EN LA UPO.

Tabla 5.1.1.

ASPECTOS	NADA	ALGO	BASTANTE	MUCHO	NS/NC
Prestigio de la Universidad Pablo de Olavide	21,28%	46,81%	27,66%	2,13%	2,13%
Ayuda financiera de la Universidad	59,57%	21,28%	12,77%	2,13%	4,26%
Programación de actividades recreativas y culturales	27,66%	38,30%	23,40%	6,38%	4,26%
Salidas profesionales	6,38%	42,55%	34,04%	12,77%	4,26%
Escasa masificación y trato personalizado	10,64%	46,81%	29,79%	6,38%	6,38%
Ubicación geográfica	36,17%	17,02%	31,91%	14,89%	0,00%
Centralización del Campus	34,04%	36,17%	17,02%	8,51%	4,26%
Oferta de titulaciones	2,13%	19,15%	48,94%	29,79%	0,00%
Aspectos económicos	40,43%	34,04%	19,15%	2,13%	4,26%
La vocación por la titulación	0,00%	0,00%	29,79%	68,09%	2,13%

Fuente: Encuestas perfil alumnado de nuevo ingreso curso 2010/11

5.2-INFLUENCIA DE LOS SIGUIENTES MOTIVOS PARA ELEGIR MATRICULARSE EN EL TÍTULO OFICIAL DE GRADO EN EDUCACIÓN SOCIAL.

Tabla 5.2.1.

MOTIVOS	NADA	ALGO	BASTANTE	MUCHO	NS/NC
Perspectivas laborales	6,38%	14,89%	40,43%	38,30%	0,00%
Mejorar conocimientos y destrezas técnicas	6,38%	8,51%	48,94%	34,04%	2,13%
Mejorar oportunidades de ascenso en el empleo	10,64%	8,51%	40,43%	36,17%	4,26%
Por exclusión de otros estudios	70,21%	14,89%	8,51%	2,13%	4,26%
Adaptación a mis aptitudes	4,26%	14,89%	48,94%	27,66%	4,26%
Desarrollar habilidades de liderazgo	23,40%	38,30%	25,53%	4,26%	8,51%
Falta de ayudas para cursar otros estudios	82,98%	6,38%	2,13%	0,00%	8,51%
Consejo de familiares, amigos...	34,04%	34,04%	17,02%	12,77%	2,13%

Fuente: Encuestas perfil alumnado de nuevo ingreso curso 2010/11

5.3-NIVEL DE AYUDA QUE LOS ESTUDIANTES ANALIZADOS EN NUESTRA MUESTRA NECESITAN.

Tabla 5.3.1.

	NADA	ALGO	BASTANTE	MUCHO	NS/NC
Idiomas	4,26%	23,40%	25,53%	42,55%	4,26%
Capacidad de comprensión lectora	40,43%	38,30%	14,89%	4,26%	2,13%
Capacidad de redacción	17,02%	51,06%	25,53%	4,26%	2,13%
Destrezas matemáticas	10,64%	25,53%	40,43%	21,28%	2,13%
Técnicas de estudio	17,02%	57,45%	19,15%	4,26%	2,13%
Orientación profesional	10,64%	44,68%	31,91%	10,64%	2,13%
Usos de la biblioteca	2,13%	46,81%	29,79%	19,15%	2,13%
Relaciones personales	36,17%	46,81%	10,64%	4,26%	2,13%
Crecimiento y desarrollo personal	12,77%	57,45%	14,89%	10,64%	4,26%
Destrezas informáticas	4,26%	42,55%	31,91%	17,02%	4,26%

Fuente: Encuestas perfil alumnado de nuevo ingreso curso 2010/11

5.4-IMPORTANCIA OTORGADA POR LOS ESTUDIANTES QUE INICIAN SUS ESTUDIOS EN EL PRIMER CURSO DEL TÍTULO OFICIAL DE GRADO EN EDUCACIÓN SOCIAL.

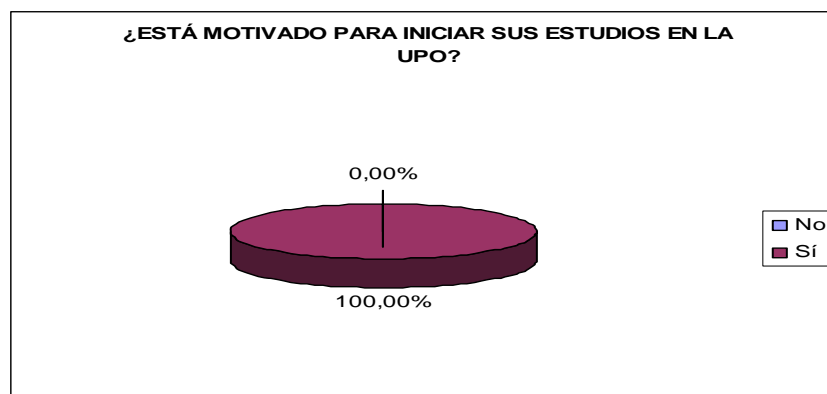
Tabla 5.4.1.

	NADA	ALGO	BASTANTE	MUCHO	NS/NC
Deportes	6,38%	40,43%	29,79%	21,28%	2,13%
Talleres/Seminarios de idiomas	6,38%	31,91%	34,04%	27,66%	0,00%
Talleres/ Seminarios de informática	17,02%	44,68%	21,28%	17,02%	0,00%
Actividades culturales y sociales	0,00%	19,15%	38,30%	42,55%	0,00%

Fuente: Encuestas perfil alumnado de nuevo ingreso curso 2010/11

5.5-¿EL ALUMNADO ESTÁ MOTIVADO PARA INICIAR SUS ESTUDIOS EN ESTA UNIVERSIDAD?

Gráfico 5.5.1.



Fuente: Encuestas perfil alumnado de nuevo ingreso curso 2010/11

5.6-¿HAN EJERCIDO UNA INFLUENCIA SIGNIFICATIVA EN LA DECISIÓN DE ESTUDIAR EN LA UNIVERSIDAD PABLO DE OLAVIDE, DE SEVILLA?

	SÍ	NO
Padres	11,11%	88,89%
Profesores/as de secundaria	11,11%	88,89%
Estudiantes UPO	25,93%	74,07%
Antiguos Estudiantes UPO	18,52%	81,48%
NS/NC	42,59%	57,41%

Fuente: Encuestas perfil alumnado de nuevo ingreso curso 2010/11

5.7-PRINCIPALES MEDIOS A TRAVÉS DE LOS CUALES LOS ESTUDIANTES QUE INICIAN SUS ESTUDIOS EN EL TÍTULO OFICIAL DE GRADO EN EDUCACIÓN SOCIAL HAN RECIBIDO INFORMACIÓN DE LA UPO.

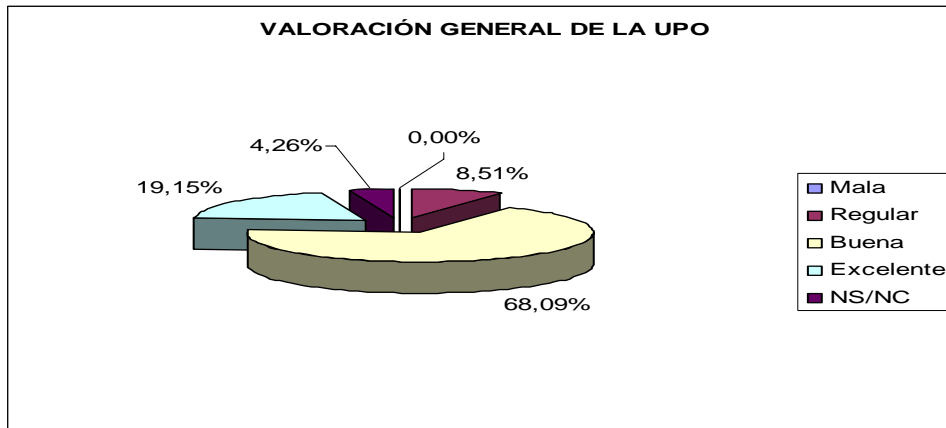
Tabla 5.7.1.

	NADA	ALGO	BASTANTE	MUCHO	NS/NC
La página Web (www.upo.es)	14,89%	19,15%	40,43%	25,53%	0,00%
Redes sociales	44,68%	34,04%	10,64%	8,51%	2,13%
Visitas a Ferias de Estudiantes	76,60%	6,38%	12,77%	0,00%	4,26%
Carteles y folletos	40,43%	48,94%	6,38%	2,13%	2,13%
Los comentarios de personas del entorno	19,15%	34,04%	29,79%	14,89%	2,13%
Los medios de comunicación externos (prensa, radio y televisión)	61,70%	34,04%	0,00%	0,00%	4,26%
Visitas de responsables de la Universidad al centro educativo	70,21%	19,15%	8,51%	0,00%	2,13%

Fuente: Encuestas perfil alumnado de nuevo ingreso curso 2010/11

5.8-VALORACIÓN GENERAL DE LA UPO.

Gráfico 5.8.1.



Fuente: Encuestas perfil alumnado de nuevo ingreso curso 2010/11

ANEXO I
Informe sobre el Perfil del Alumnado
de Nuevo Ingreso del Doble Grado en Trabajo
Social y Educación Social

Área de Planificación, Análisis y Calidad
Universidad Pablo de Olavide, de Sevilla



ÍNDICE

1. Muestra	Página 2
2 Acceso a la Universidad	Página 4
3. Perfil sociodemográfico	Página 9
4. Formación académica del alumnado	Página 13
5. Otros aspectos	Página 15

1. Muestra

Los resultados plasmados en este estudio, están basados en la información obtenida de las encuestas realizadas al alumnado que inicia sus estudios en primer curso del Doble Grado en Trabajo Social y Educación Social, en la Universidad Pablo de Olavide, de Sevilla, en el curso académico 2010/11.

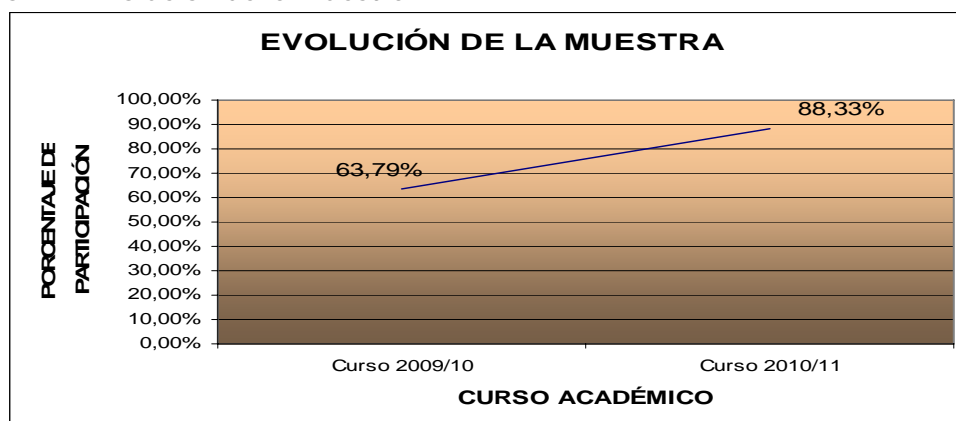
El objeto del presente estudio es conocer el perfil del estudiante de nuevo ingreso del Doble Grado en Trabajo Social y Educación Social de la Universidad Pablo de Olavide, de Sevilla. Para ello, desde el Área de Planificación, Análisis y Calidad se ha diseñado un cuestionario a través del cual se ha recogido aquella información del alumnado que nos ha permitido conocer aspectos relacionados con la trayectoria académica, expectativas, motivaciones, intereses, etc...

Tabla 1.1 Ficha técnica del estudio sobre el perfil del alumnado de nuevo ingreso.

FICHA TÉCNICA DEL ESTUDIO ACERCA DEL PERFIL DEL ALUMNADO DE NUEVO INGRESO				
Estudio realizado por el <i>Área de Planificación, Análisis y Calidad</i> dependiente del Vicerrectorado de Calidad y Planificación de la Universidad Pablo de Olavide de Sevilla				
Período de evaluación: Curso académico 2010/11				
Objeto de estudio: Perfil del alumnado de nuevo ingreso				
Periodo de realización del trabajo de campo: -septiembre-noviembre - 2010				
Instrumento de evaluación: cuestionario realizado al alumnado de nuevo ingreso con preguntas acerca de su perfil sociodemográfico, trayectoria académica, tipo de acceso, formación, expectativas, necesidades...				
Análisis de datos: paquete de análisis estadístico SPSS 18.0 para Windows y hoja de cálculo Microsoft Excel.				
CONCEPTO		DEFINICIÓN	RESULTADOS	TASA DE RESPUESTA
Cuestionario	Población	Estudiantes de nuevo ingreso en el Doble Grado en Trabajo Social y Educación Social en la UPO	60	88.33%
	Muestra	Cuestionarios cumplimentados por los estudiantes de nuevo ingreso en el Doble Grado en Trabajo Social y Educación Social en la UPO	53	

Fuente: Área de Gestión Académica y Encuestas perfil alumnado de nuevo ingreso curso 2010/11

Gráfico 1.1: Evolución de la muestra



Fuente: Área de Gestión Académica y Encuestas perfil alumnado de nuevo ingreso curso 2010/11

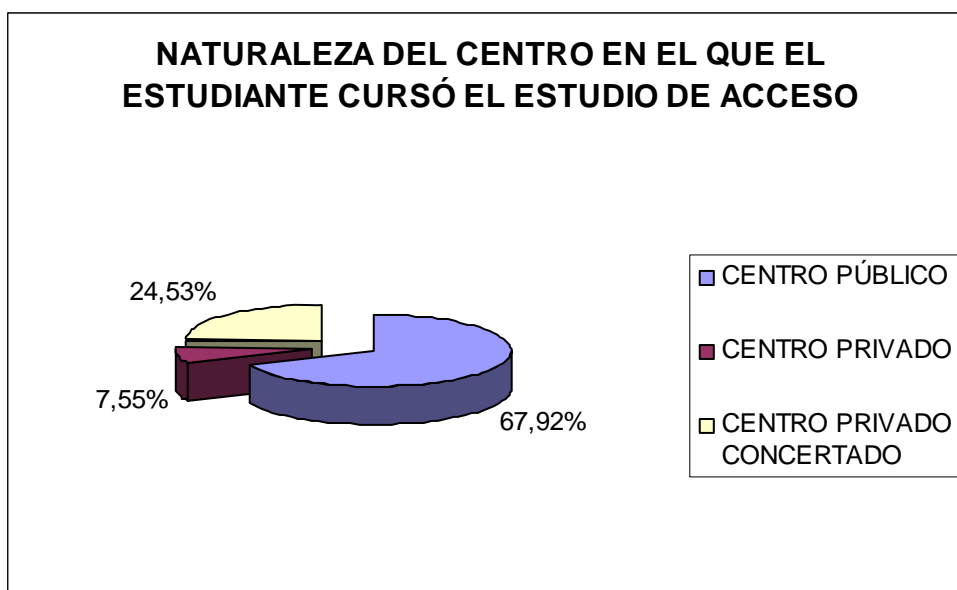
Gráfico 1.2: Tasa de participación.



Fuente: Encuestas perfil alumnado de nuevo ingreso curso 2010/11

2- ACCESO A LA UNIVERSIDAD.

Gráfico2.1. Naturaleza del centro en que los estudiantes encuestados cursaron el estudio de acceso.



Fuente: Encuestas perfil alumnado de nuevo ingreso curso 2010/11

Tabla 2.1: Especialidad del estudio de acceso al nivel universitario

OPCIONES	Nº ESTUDIANTES	PORCENTAJE
Bachillerato LOE		
Ciencias y Tecnología	3	5,66%
Humanidades y Ciencias Sociales	21	39,62%
Bachillerato LOGSE		
Humanidades y Ciencias Sociales	12	22,64%
Ciencias de la Naturaleza y de la Salud	5	9,43%
COU		
Ciencias Sociales	2	3,77%
FORMACIÓN PROFESIONAL O TÍTULO EQUIVALENTE		
Hostelería y turismo	1	1,89%
Comercio y marketing	1	1,89%
Imagen y Sonido	1	1,89%
Servicios socioculturales y a la comunidad	7	13,21%

Fuente: Encuestas perfil alumnado de nuevo ingreso curso 2010/11

Tabla 2.2: Municipio del centro en el que cursó el último año del estudio de acceso

MUNICIPIO	Nº ESTUDIANTES	PORCENTAJE
06 - Badajoz:Badajoz - Badajoz	1	1,89%
06 - Badajoz:Badajoz - Montijo	2	3,77%
06 - Badajoz:Badajoz - Villafranca de los Barros	2	3,77%
06 - Badajoz:Badajoz - Zalamea de la Serena	1	1,89%
10 - Cáceres:Cáceres - Miajadas	1	1,89%
11 - Cádiz:Cádiz - Arcos de la Frontera	2	3,77%
11 - Cádiz:Cádiz - Cádiz	1	1,89%
11 - Cádiz:Cádiz - Jerez de la Frontera	1	1,89%
11 - Cádiz:Cádiz - Puerto de Santa María (El)	1	1,89%
11 - Cádiz:Cádiz - Puerto Real	1	1,89%
14 - Córdoba:Córdoba - Córdoba	8	15,09%
18 - Granada:Granada - Granada	1	1,89%
39 - Cantabria:Cantabria - Santander	3	5,66%
41 - Sevilla:Sevilla - Alcalá de Guadaíra	1	1,89%
41 - Sevilla:Sevilla - Cabezas de San Juan (Las)	1	1,89%
41 - Sevilla:Sevilla - Castilleja de la Cuesta	2	3,77%
41 - Sevilla:Sevilla - Dos Hermanas	1	1,89%
41 - Sevilla:Sevilla - Estepa	2	3,77%
41 - Sevilla:Sevilla - Fuentes de Andalucía	1	1,89%
41 - Sevilla:Sevilla - Pilas	1	1,89%
41 - Sevilla:Sevilla - Sanlúcar la Mayor	1	1,89%
41 - Sevilla:Sevilla - Saucejo (El)	1	1,89%
41 - Sevilla:Sevilla - Sevilla	14	26,42%
41 - Sevilla:Sevilla - Tomares	1	1,89%
41 - Sevilla:Sevilla - Utrera	1	1,89%
41 - Sevilla:Sevilla - Valencina de la Concepción	1	1,89%

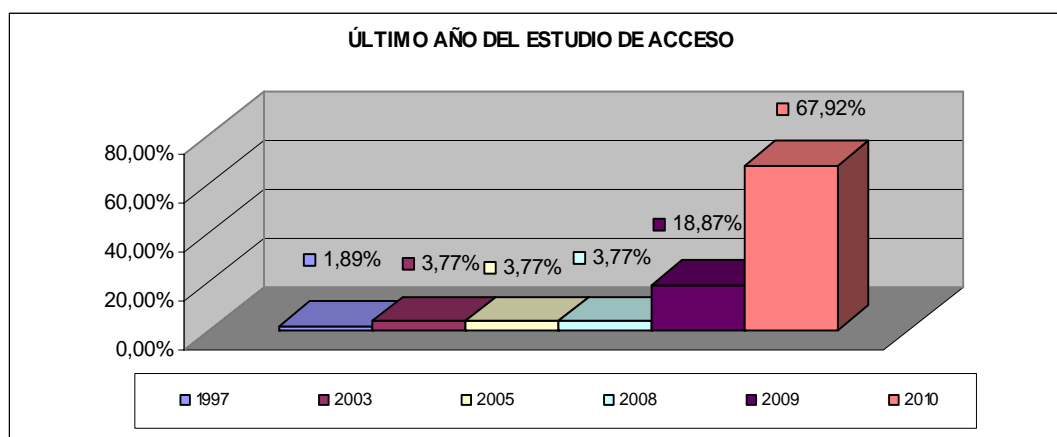
Fuente: Encuestas perfil alumnado de nuevo ingreso curso 2010/11

Tabla 2.3: País en el que cursó el último año del estudio de acceso

PAÍS	PORCENTAJE
UNIÓN EUROPEA:ESPAÑA	100,00%

Fuente: Encuestas perfil alumnado de nuevo ingreso curso 2010/11

Gráfico 2.2: Último año que cursó el título que le da acceso al nivel universitario



Fuente: Encuestas perfil alumnado de nuevo ingreso curso 2010/11

Tabla 2.4: Forma de admisión al estudio en la universidad

OPCIONES	PORCENTAJE
Mediante posesión de los títulos de Técnico Superior correspondientes a las enseñanzas de Formación Profesional y Enseñanzas Artísticas o de Técnico Deportivo Superior correspondientes a las enseñanzas Deportivas o títulos equivalentes	18.87%
Mediante traslado de Expediente proveniente de otro estudio de grado (al menos 30 créditos reconocidos)	1.89%
Pruebas de Acceso a la Universidad (PAU y Pruebas de Acceso anteriores)	79.25%

Fuente: Encuestas perfil alumnado de nuevo ingreso curso 2010/11

Tabla 2.5: Nota media con la que el estudiante accede a la Universidad desagregado por forma de admisión al estudio en la universidad

OPCIONES	N. MEDIA ¹	DESV. TIP.
Mediante posesión de los títulos de Técnico Superior correspondientes a las enseñanzas de Formación Profesional y Enseñanzas Artísticas o de Técnico Deportivo Superior correspondientes a las enseñanzas Deportivas o títulos equivalentes	9.46	1.00
Mediante traslado de Expediente proveniente de otro estudio de grado (al menos 30 créditos reconocidos)	12.55 ²	0
Pruebas de Acceso a la Universidad (PAU y Pruebas de Acceso anteriores)	9.61	0.88

Fuente: Encuestas perfil alumnado de nuevo ingreso curso 2010/11

Tabla 2.6: Porcentaje de estudiantes que accede al título con puntuación igual o superior a seis.

OPCIONES	PORCENTAJE
Mediante posesión de los títulos de Técnico Superior correspondientes a las enseñanzas de Formación Profesional y Enseñanzas Artísticas o de Técnico Deportivo Superior correspondientes a las enseñanzas Deportivas o títulos equivalentes	100%
Mediante traslado de Expediente proveniente de otro estudio de grado (al menos 30 créditos reconocidos)	100%
Pruebas de Acceso a la Universidad (PAU y Pruebas de Acceso anteriores)	100%

Fuente: Encuestas perfil alumnado de nuevo ingreso curso 2010/11

Gráfico 2.3: Mes en que los estudiantes aprobaron el acceso a la universidad



Fuente: Encuestas perfil alumnado de nuevo ingreso curso 2010/11

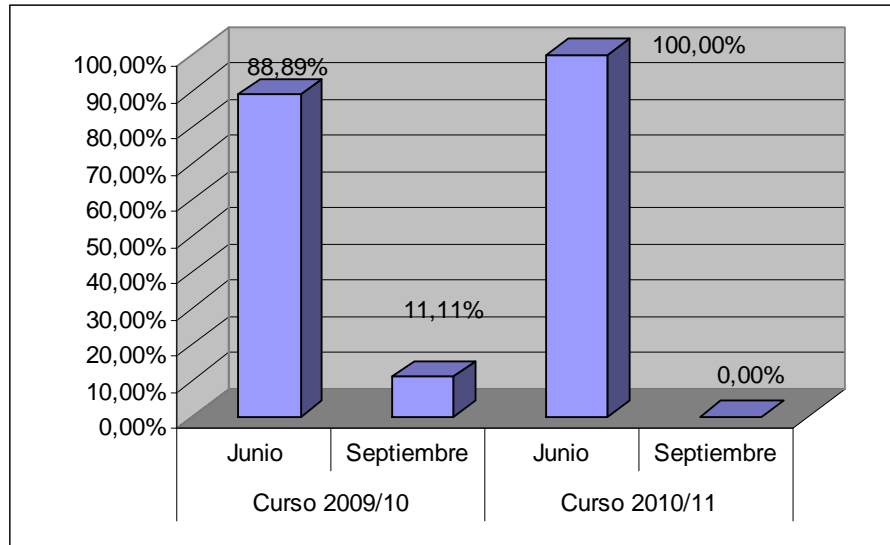
¹ VARIACIÓN DE LA NOTA DE ACCESO EN FUNCIÓN DE LA FORMA DE ADMISIÓN AL ESTUDIO EN LA UNIVERSIDAD:

FORMA DE ADMISIÓN AL ESTUDIO EN LA UNIVERSIDAD	VARIACIÓN DE LA NOTA DE ACCESO
Pruebas de Acceso a la Universidad (PAU y Pruebas de Acceso anteriores).	5-14 puntos
Estudiantes procedentes de sistemas miembros de la Unión Europea o de otros Estados con los que España haya suscrito Acuerdos Internacionales a este respecto que cumplan los requisitos exigidos en su respectivo país para el acceso a la universidad.	5 -14 puntos
Mediante posesión de los títulos de Técnico Superior correspondientes a las enseñanzas de Formación Profesional y Enseñanzas Artísticas o de Técnico Deportivo Superior correspondientes a las enseñanzas Deportivas o títulos equivalentes.	5- 14 puntos
Mayores de 25 años.	5 - 10 puntos
Mayores de 40 años con acreditación de experiencia laboral o profesional.	5-∞ puntos
Mayores de 45 años.	5- 10 puntos
Estudios procedentes de sistemas educativos extranjeros, previa solicitud de homologación, del título de origen al título español de bachiller.	1-14 puntos
Por poseer otro título universitario de grado o título equivalente.	1-4 puntos
Convalidación parcial de estudios extranjeros (al menos 30 créditos reconocidos).	No existe nota de acceso, sólo reconocimiento de créditos
Mediante traslado de Expediente proveniente de otro estudio de grado (al menos 30 créditos reconocidos).	No existe nota de acceso, según criterios Normativa admisión traslados UPO.
Incorporación desde enseñanzas anteriores a las establecidas por el RD 1393/2007.	Es lo mismo que poseer título universitario 1-4

Información facilitada: Área de Estudiantes UPO.

² Sólo un estudiante de la muestra analizada ha accedido a través de esta forma de admisión.

Gráfico 2.4: Evolución del mes en que los estudiantes encuestados aprobaron el acceso a la universidad



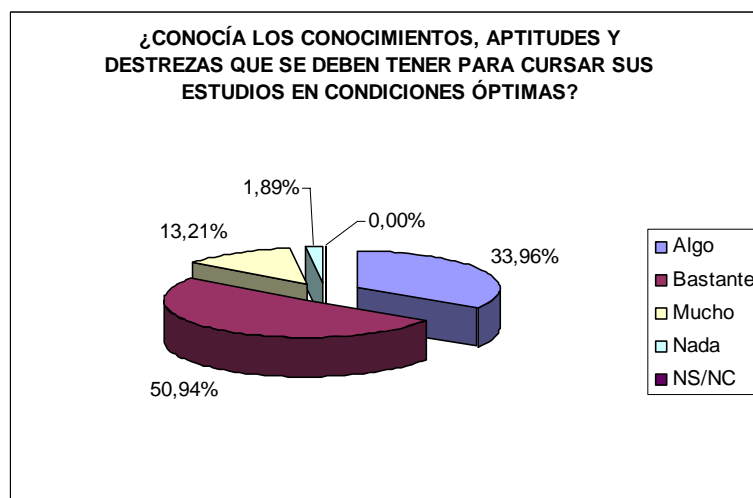
Fuente: Encuestas perfil alumnado de nuevo ingreso curso 2010/11

Tabla 2.7: Distribución de la elección del Doble Grado en Trabajo Social y Educación Social de la Universidad Pablo de Olavide, de Sevilla, en los cursos académicos 2009/10 y 2010/11.

	1ª OPCIÓN	2ª OPCIÓN	3ª OPCIÓN	4ª OPCIÓN
Curso 2009/10	91.89%	5.41%	2.70%	0.00%
Curso 2010/11	86,79%	5,66%	7,55%	0,00%

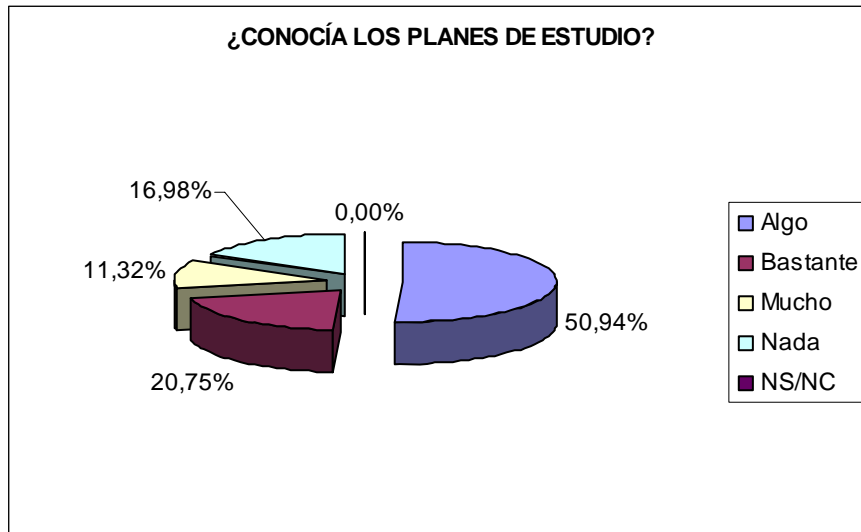
Fuente: Encuestas perfil alumnado de nuevo ingreso curso 2010/11

Gráfico 2.5: Al elegir los estudios es que se matricula ¿Conocía los conocimientos, aptitudes y destrezas que se deben tener para cursarlos en condiciones óptimas?



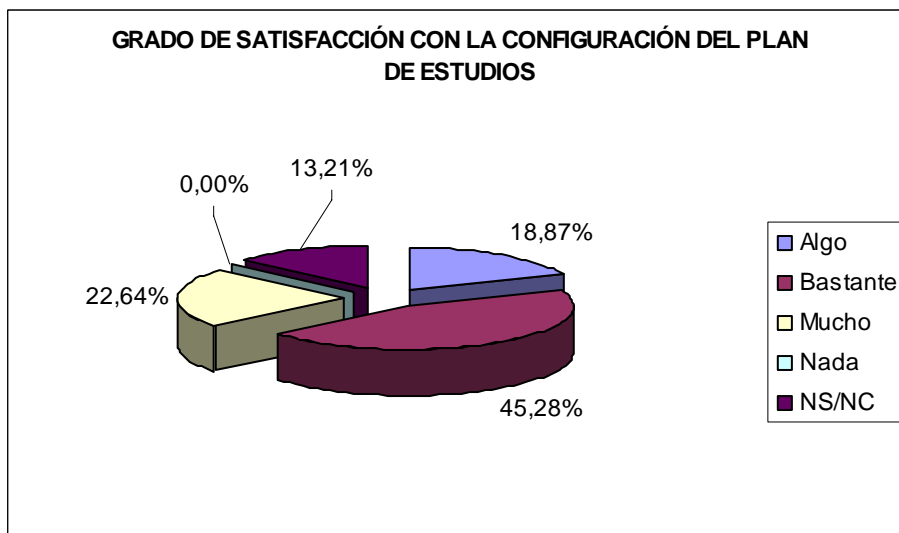
Fuente: Encuestas perfil alumnado de nuevo ingreso curso 2010/11

Gráfico 2.6: Al elegir los estudios en que se matricula, ¿conocía los planes de estudio?



Fuente: Encuestas perfil alumnado de nuevo ingreso curso 2010/11

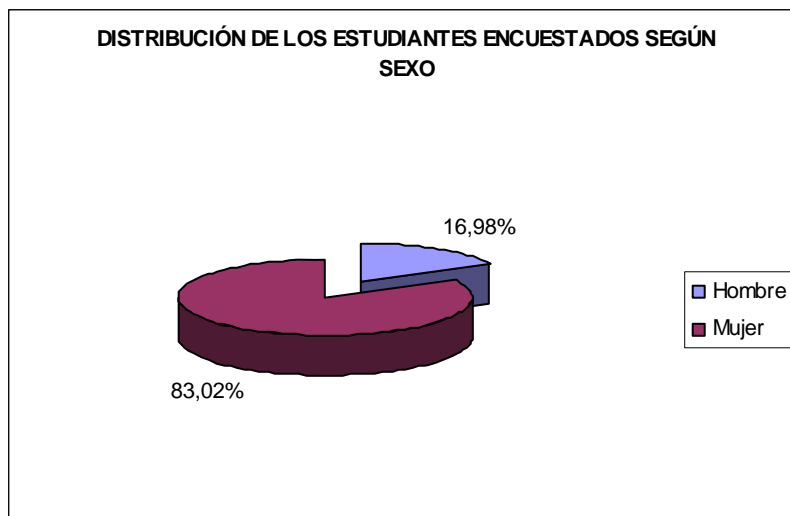
Gráfico 2.7: ¿En que grado está satisfecho con la configuración de los planes de estudio?



Fuente: Encuestas perfil alumnado de nuevo ingreso curso 2010/11

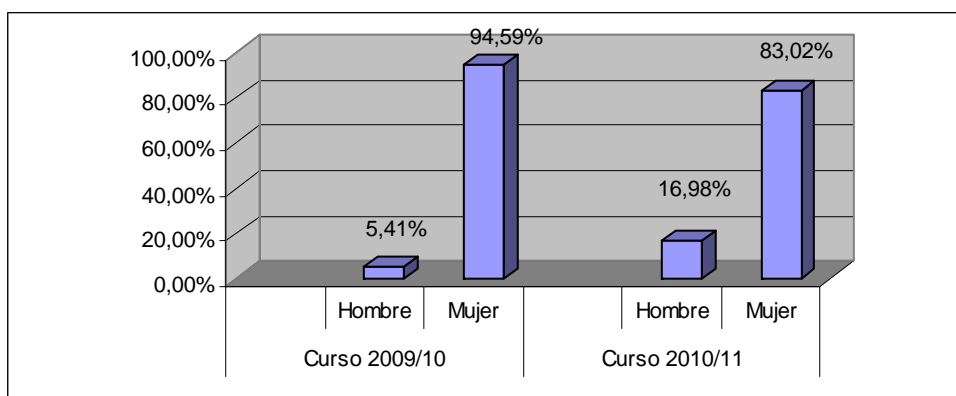
3-PERFIL SOCIODEMOGRÁFICO.

Gráfico 3.1: Distribución por sexo de los estudiantes de nuevo ingreso



Fuente: Encuestas perfil alumnado de nuevo ingreso curso 2010/11

Gráfico 3.2: Evolución de la distribución por sexo de los estudiantes de nuevo ingreso del Doble Grado en Trabajo Social y Educación Social en la Universidad Pablo de Olavide, de Sevilla en los cursos académicos 2009/10 y 2010/11



Fuente: Encuestas perfil alumnado de nuevo ingreso curso 2010/11

Tabla 3.1: Edad media del alumnado de nuevo ingreso

EDAD MEDIA	DESVIACIÓN TÍPICA
19.68	3.62

Fuente: Encuestas perfil alumnado de nuevo ingreso curso 2010/11

Tabla 3.2: Tipo de domicilio que tendrá durante el curso

TIPO DE RESIDENCIA	Nº DE ESTUDIANTES	PORCENTAJE
Colegio Mayor o Residencia Universitaria	6	11,32%
De otros familiares	1	1,89%
Hostal/Pensión/Casa particular	1	1,89%
Paterno	20	37,74%
Piso compartido de estudiantes	23	43,40%
Propio	2	3,77%

Fuente: Encuestas perfil alumnado de nuevo ingreso curso 2010/11

Tabla 3.4: Municipio de residencia del estudiante durante el curso

MUNICIPIO	Nº DE ESTUDIANTES	PORCENTAJES
37 - Salamanca:Salamanca - Agallas	1	1,89%
41 - Sevilla:Sevilla - Alcalá de Guadaíra	1	1,89%
41 - Sevilla:Sevilla - Camas	1	1,89%
41 - Sevilla:Sevilla - Dos Hermanas	5	9,43%
41 - Sevilla:Sevilla - Martín de la Jara	1	1,89%
41 - Sevilla:Sevilla - Sanlúcar la Mayor	1	1,89%
41 - Sevilla:Sevilla - Sevilla	40	75,47%
41 - Sevilla:Sevilla - Utrera	2	3,77%
41 - Sevilla:Sevilla - Valencina de la Concepción	1	1,89%

Fuente: Encuestas perfil alumnado de nuevo ingreso curso 2010/11

Tabla 3.5: Municipio del domicilio familiar

MUNICIPIO	Nº DE ESTUDIANTES	PORCENTAJES
06 - Badajoz:Badajoz - Badajoz	1	1,89%
06 - Badajoz:Badajoz - Cabeza del Buey	1	1,89%
06 - Badajoz:Badajoz - Montijo	2	3,77%
06 - Badajoz:Badajoz - Santa Marta	2	3,77%
06 - Badajoz:Badajoz - Valle de la Serena	1	1,89%
10 - Cáceres:Cáceres - Miajadas	1	1,89%
11 - Cádiz:Cádiz - Arcos de la Frontera	2	3,77%
11 - Cádiz:Cádiz - Cádiz	1	1,89%
11 - Cádiz:Cádiz - Jerez de la Frontera	1	1,89%
11 - Cádiz:Cádiz - Puerto de Santa María (El)	1	1,89%
11 - Cádiz:Cádiz - Puerto Real	1	1,89%
14 - Córdoba:Córdoba - Córdoba	8	15,09%
18 - Granada:Granada - Granada	1	1,89%
39 - Cantabria:Cantabria - Ampuero	2	3,77%
39 - Cantabria:Cantabria - Limpias	1	1,89%
41 - Sevilla:Sevilla - Alcalá de Guadaíra	1	1,89%
41 - Sevilla:Sevilla - Cabezas de San Juan (Las)	1	1,89%
41 - Sevilla:Sevilla - Camas	1	1,89%
41 - Sevilla:Sevilla - Corrales (Los)	1	1,89%
41 - Sevilla:Sevilla - Estepa	1	1,89%
41 - Sevilla:Sevilla - Fuentes de Andalucía	1	1,89%
41 - Sevilla:Sevilla - Pilas	1	1,89%
41 - Sevilla:Sevilla - Sanlúcar la Mayor	1	1,89%
41 - Sevilla:Sevilla - Sevilla	17	32,08%
41 - Sevilla:Sevilla - Utrera	1	1,89%
41 - Sevilla:Sevilla - Valencina de la Concepción	1	1,89%

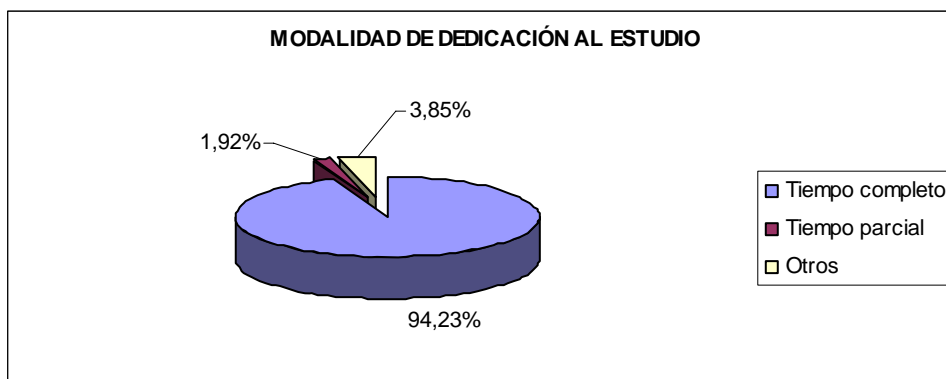
Fuente: Encuestas perfil alumnado de nuevo ingreso curso 2010/11

Tabla 3.6: País del domicilio familiar de residencia habitual de los estudiantes encuestados

PAÍS	PORCENTAJE
Unión Europea: España	100%

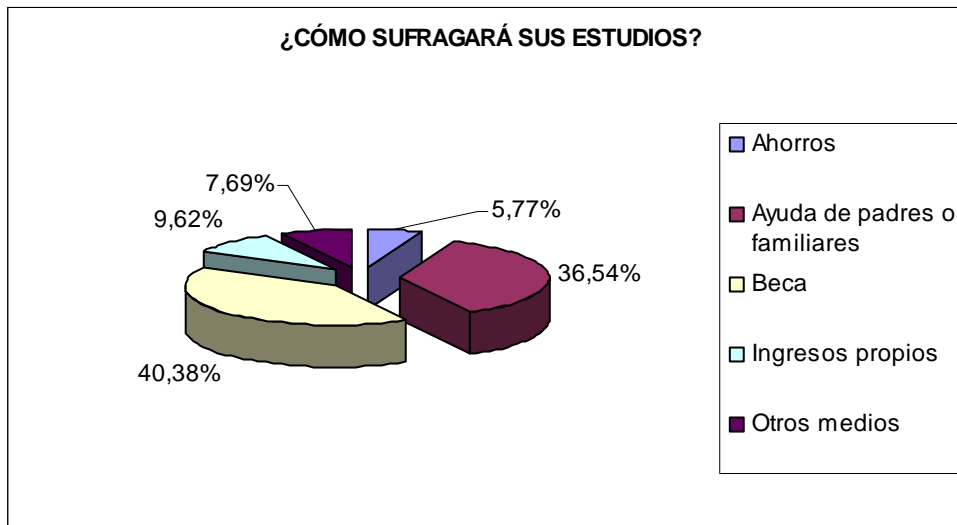
Fuente: Encuestas perfil alumnado de nuevo ingreso curso 2010/11

Gráfico 3.3: Modalidad reconocida de dedicación al estudio



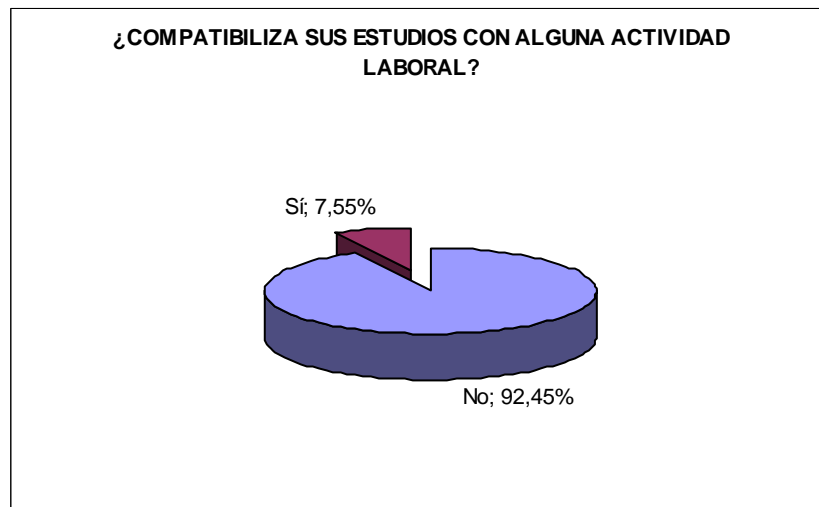
Fuente: Encuestas perfil alumnado de nuevo ingreso curso 2010/11

Gráfico 3.4: ¿Cómo sufragará sus estudios?



Fuente: Encuestas perfil alumnado de nuevo ingreso curso 2010/11

Gráfico 3.5: ¿Compatibiliza sus estudios con alguna actividad laboral?



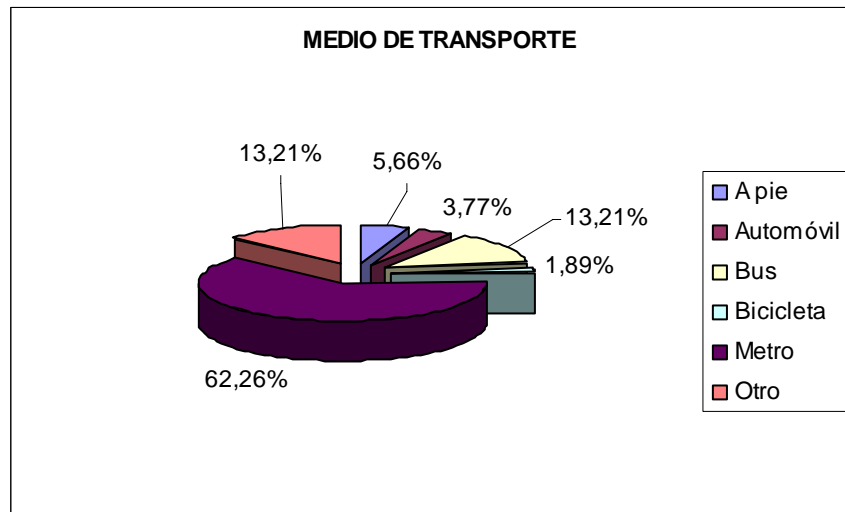
Fuente: Encuestas perfil alumnado de nuevo ingreso curso 2010/11

Tabla 3.7 Trabajo del estudiante que compatibiliza sus estudios con alguna actividad laboral

TRABAJO	PORCENTAJE
Camareros	25,00%
Cuidadores de niños	25,00%
Jefes de sección de tiendas y almacenes	25,00%
Vendedores no clasificados bajo otros epígrafes	25,00%

Fuente: Encuestas perfil alumnado de nuevo ingreso curso 2010/11

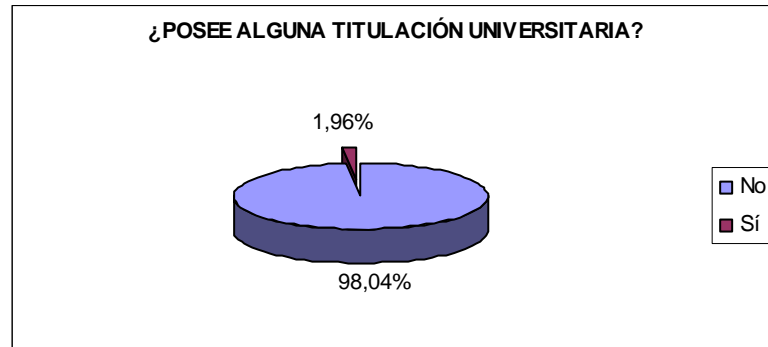
Gráfico 3.6: ¿Qué medio de transporte utilizará para desplazarse durante el curso a la Universidad?



Fuente: Encuestas perfil alumnado de nuevo ingreso curso 2010/11

4-FORMACIÓN ACADÉMICA DEL ALUMNADO:

Gráfico 4.1: ¿Posee alguna titulación universitaria?



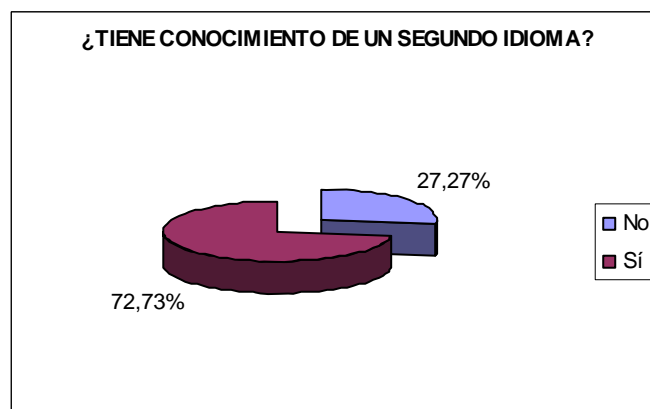
Fuente: Encuestas perfil alumnado de nuevo ingreso curso 2010/11

Tabla 4.1: Titulación universitaria poseída por el estudiante que inicia sus estudios en primer curso del Doble Grado en Trabajo Social y Educación Social.

TITULACIÓN	PORCENTAJE
Diplomatura en Enfermería	100%

Fuente: Encuestas perfil alumnado de nuevo ingreso curso 2010/11

Gráfico 4.2: ¿Tiene conocimiento de un segundo idioma?



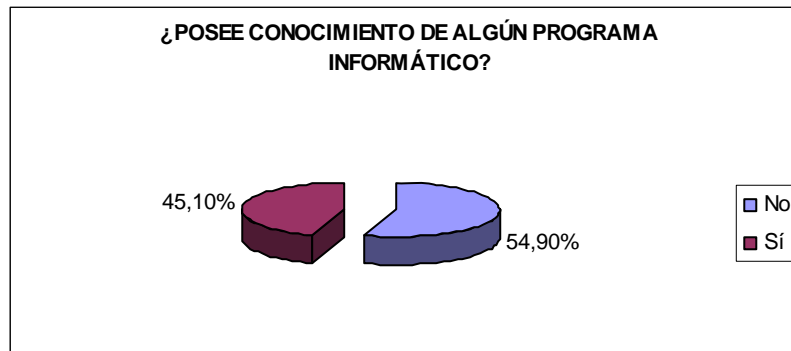
Fuente: Encuestas perfil alumnado de nuevo ingreso curso 2010/11

Tabla 4.2: Conocimiento de idiomas previos a la matriculación en la Universidad.

IDIOMA	PORCENTAJE
Inglés	69.44%
Inglés- Francés	19.44%
Inglés- Francés -Italiano	2.78%
Inglés-Alemán-Catalán	2.78%
Inglés-Francés-Catalán	2.78%
Inglés-Francés-Portugués	2.78%

Fuente: Encuestas perfil alumnado de nuevo ingreso curso 2010/11

Gráfico 4.3: ¿Posee conocimiento de algún programa informático?



Fuente: Encuestas perfil alumnado de nuevo ingreso curso 2010/11

Tabla 4.3: Programas informáticos en los que el alumnado posee conocimiento

PROGRAMA INFORMÁTICO	PORCENTAJE
Programación	
Bases de datos	
Hoja de Cálculo	
Internet	52.63%
Procesador de texto	47.37%
Otros programas	

Fuente: Encuestas perfil alumnado de nuevo ingreso curso 2010/11

5-OTROS ASPECTOS:

5.1-INFLUENCIA DE LOS SIGUIENTES ASPECTOS EN LA DECISIÓN DE ESTUDIAR EN LA UPO

Tabla 5.1.1.

ASPECTOS	NADA	ALGO	BASTANTE	MUCHO	NS/NC
Prestigio de la Universidad Pablo de Olavide	25,49%	29,41%	33,33%	9,80%	1,96%
Ayuda financiera de la Universidad	49,02%	25,49%	9,80%	5,88%	9,80%
Programación de actividades recreativas y culturales	27,45%	29,41%	29,41%	7,84%	5,88%
Salidas profesionales	13,73%	15,69%	41,18%	21,57%	7,84%
Escasa masificación y trato personalizado	17,65%	25,49%	37,25%	11,76%	7,84%
Ubicación geográfica	54,90%	23,53%	5,88%	11,76%	3,92%
Centralización del Campus	37,25%	29,41%	13,73%	15,69%	3,92%
Oferta de titulaciones	3,92%	1,96%	31,37%	56,86%	5,88%
Aspectos económicos	31,37%	27,45%	23,53%	5,88%	11,76%
La vocación por la titulación	1,96%	3,92%	23,53%	66,67%	3,92%

Fuente: Encuestas perfil alumnado de nuevo ingreso curso 2010/11

Otro aspecto considerado en la decisión de estudiar en la UPO, es el ser la única universidad andaluza que oferta el Doble Grado en Trabajo Social y Educación Social.

5.2-INFLUENCIA DE LOS SIGUIENTES MOTIVOS PARA ELEGIR MATRICULARSE EN EL DOBLE GRADO EN TRABAJO SOCIAL Y EDUCACIÓN SOCIAL.

Tabla 5.2.1.

MOTIVOS	NADA	ALGO	BASTANTE	MUCHO	NS/NC
Perspectivas laborales	3,92%	15,69%	39,22%	39,22%	1,96%
Mejorar conocimientos y destrezas técnicas	0,00%	11,76%	47,06%	41,18%	0,00%
Mejorar oportunidades de ascenso en el empleo	11,76%	17,65%	33,33%	31,37%	5,88%
Por exclusión de otros estudios	54,90%	27,45%	7,84%	3,92%	5,88%
Adaptación a mis aptitudes	3,92%	15,69%	41,18%	27,45%	11,76%
Desarrollar habilidades de liderazgo	27,45%	23,53%	25,49%	11,76%	11,76%
Falta de ayudas para cursar otros estudios	76,47%	5,88%	5,88%	7,84%	3,92%
Consejo de familiares, amigos...	33,33%	31,37%	21,57%	7,84%	5,88%

Fuente: Encuestas perfil alumnado de nuevo ingreso curso 2010/11

Otro de los motivos que ha influido en la elección de matricularse en el Doble Grado en Trabajo Social y Educación Social es el deseo de los estudiantes de contribuir a la mejora, integración, bienestar social de aquellos colectivos excluidos socialmente.

5.3-NIVEL DE AYUDA QUE LOS ESTUDIANTES ANALIZADOS EN NUESTRA MUESTRA NECESITAN.

Tabla 5.3.1.

	NADA	ALGO	BASTANTE	MUCHO	NS/NC
Idiomas	0,00%	31,37%	43,14%	23,53%	1,96%
Capacidad de comprensión lectora	43,14%	41,18%	13,73%	0,00%	1,96%
Capacidad de redacción	29,41%	52,94%	15,69%	1,96%	0,00%
Destrezas matemáticas	15,69%	47,06%	19,61%	17,65%	0,00%
Técnicas de estudio	17,65%	66,67%	15,69%	0,00%	0,00%
Orientación profesional	7,84%	45,10%	25,49%	19,61%	1,96%
Usos de la biblioteca	7,84%	52,94%	27,45%	11,76%	0,00%
Relaciones personales	31,37%	33,33%	15,69%	15,69%	3,92%
Crecimiento y desarrollo personal	13,73%	35,29%	35,29%	13,73%	1,96%
Destrezas informáticas	3,92%	45,10%	29,41%	19,61%	1,96%

Fuente: Encuestas perfil alumnado de nuevo ingreso curso 2010/11

5.4-IMPORTANCIA OTORGADA POR LOS ESTUDIANTES QUE INICIAN SUS ESTUDIOS EN EL PRIMER CURSO DEL DOBLE GRADO EN TRABAJO SOCIAL Y EDUCACIÓN SOCIAL.

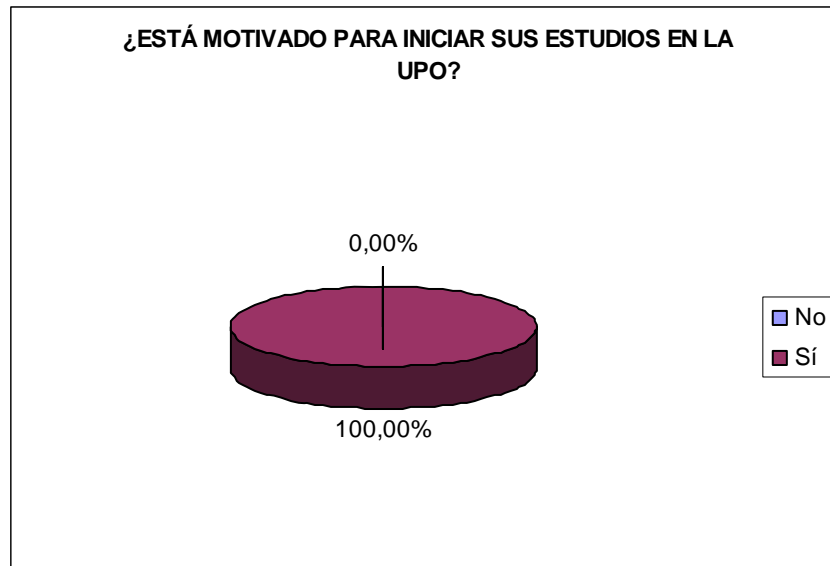
Tabla 5.4.1.

	NADA	ALGO	BASTANTE	MUCHO	NS/NC
Deportes	5,88%	35,29%	27,45%	31,37%	0,00%
Talleres/Seminarios de idiomas	1,96%	27,45%	31,37%	39,22%	0,00%
Talleres/ Seminarios de informática	7,84%	52,94%	23,53%	15,69%	0,00%
Actividades culturales y sociales	1,96%	17,65%	33,33%	47,06%	0,00%

Fuente: Encuestas perfil alumnado de nuevo ingreso curso 2010/11

5.5-¿EL ALUMNADO ESTÁ MOTIVADO PARA INICIAR SUS ESTUDIOS EN ESTA UNIVERSIDAD?

Gráfico 5.5.1.



Fuente: Encuestas perfil alumnado de nuevo ingreso curso 2010/11

5.6-¿HAN EJERCIDO UNA INFLUENCIA SIGNIFICATIVA EN LA DECISIÓN DE ESTUDIAR EN LA UNIVERSIDAD PABLO DE OLAVIDE, DE SEVILLA?

Gráfico 5.6.1.

	SÍ	NO
Padres	33,96%	66,04%
Profesores/as de secundaria	11,32%	88,68%
Estudiantes UPO	26,42%	73,58%
Antiguos Estudiantes UPO	13,21%	86,79%
NS/NC	37,74%	62,26%

Fuente: Encuestas perfil alumnado de nuevo ingreso curso 2010/11

5.7-PRINCIPALES MEDIOS A TRAVÉS DE LOS CUALES LOS ESTUDIANTES QUE INICIAN SUS ESTUDIOS EN EL DOBLE GRADO EN TRABAJO SOCIAL Y EDUCACIÓN SOCIAL HAN RECIBIDO INFORMACIÓN DE LA UPO.

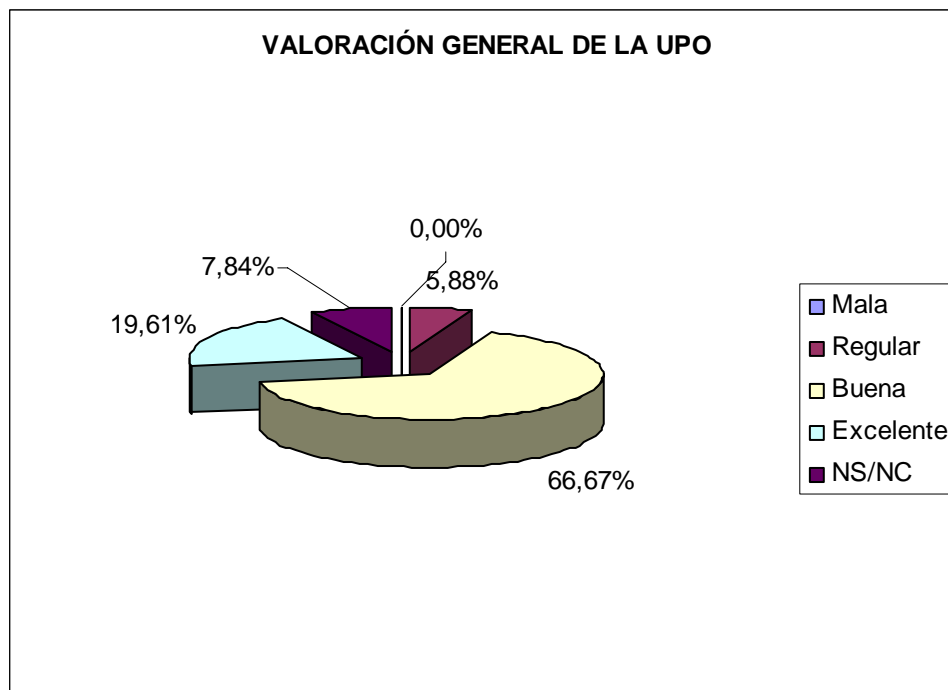
Tabla 5.7.1.

	NADA	ALGO	BASTANTE	MUCHO	NS/NC
La página Web (www.upo.es)	9,80%	19,61%	35,29%	35,29%	0,00%
Redes sociales	29,41%	41,18%	21,57%	7,84%	0,00%
Visitas a Ferias de Estudiantes	66,67%	13,73%	11,76%	5,88%	1,96%
Carteles y folletos	47,06%	31,37%	19,61%	1,96%	0,00%
Los comentarios de personas del entorno	15,69%	33,33%	31,37%	19,61%	0,00%
Los medios de comunicación externos (prensa, radio y televisión)	62,75%	31,37%	1,96%	3,92%	0,00%
Visitas de responsables de la Universidad al centro educativo	62,75%	11,76%	19,61%	5,88%	0,00%

Fuente: Encuestas perfil alumnado de nuevo ingreso curso 2010/11

5.8-VALORACIÓN GENERAL DE LA UPO

Gráfico 5.8.1.



Fuente: Encuestas perfil alumnado de nuevo ingreso curso 2010/11

ANEXO II

**CUESTIONARIO EMPLEADO,
PORCENTAJE DE RESPUESTAS
CONSIDERADAS SOBRE LA
MUESTRA**



*Cuestionario-Perfil de estudiantes de nuevo ingreso de la Universidad Pablo de Olavide
Curso 2010 / 2011*

Tipo de documento identificativo auxiliar	<input type="checkbox"/> NIF <input type="checkbox"/> NIE <input type="checkbox"/> Pasaporte <input type="checkbox"/> Otros	Número:
1. Acceso a la Universidad:		
Naturaleza del centro en el que cursó el estudio de acceso	<input type="checkbox"/> Centro Público <input type="checkbox"/> Centro Privado <input type="checkbox"/> Centro Privado Concertado	
Estudio de acceso al nivel universitario (1)	Código:	
Especialidad del estudio de acceso al nivel universitario (2)	Código:	
Municipio del centro en el que cursó el último año del estudio de acceso (3)	Código:	
País en que cursó el último año del estudio de acceso (4)	Código:	
Último año que cursó el título que le da acceso al nivel universitario		
Forma de admisión al estudio en la universidad(5)	Código:	Nota de acceso:
Mes en que aprobó el acceso a la Universidad	<input type="checkbox"/> Junio <input type="checkbox"/> Septiembre	
Indique la Titulación en que se matricula	Titulación:	
¿Qué orden de elección asignó en la preinscripción a la titulación en que se matricula?	<input type="checkbox"/> 1ª Opción <input type="checkbox"/> 2ª Opción <input type="checkbox"/> 3ª Opción <input type="checkbox"/> 4ª Opción	
Al elegir los estudios en que se matricula, ¿conocía los conocimientos, aptitudes y destrezas que se deben tener para cursarlos en condiciones óptimas?	<input type="checkbox"/> Nada <input type="checkbox"/> Algo <input type="checkbox"/> Bastante <input type="checkbox"/> Mucho <input type="checkbox"/> NS/NC	
Al elegir los estudios en que se matricula, ¿conocía los planes de estudio?	<input type="checkbox"/> Nada <input type="checkbox"/> Algo <input type="checkbox"/> Bastante <input type="checkbox"/> Mucho <input type="checkbox"/> NS/NC	
En qué grado está satisfecho con la configuración de los mismos	<input type="checkbox"/> Nada <input type="checkbox"/> Algo <input type="checkbox"/> Bastante <input type="checkbox"/> Mucho <input type="checkbox"/> NS/NC	

2. Perfil sociodemográfico:		
Sexo y Edad	<input type="checkbox"/> Hombre <input type="checkbox"/> Mujer	Edad:
Tipo de domicilio que tendrá durante el curso	<input type="checkbox"/> Paterno <input type="checkbox"/> Propio <input type="checkbox"/> De otros familiares <input type="checkbox"/> Colegio Mayor o Residencia Universitaria <input type="checkbox"/> Hostal/Pensión/Casa particular <input type="checkbox"/> Piso compartido de estudiantes	
Municipio de residencia del estudiante durante el curso (3)	Código:	
Municipio del domicilio familiar (3)	Código:	
País del domicilio familiar de residencia habitual (4)	Código:	
Modalidad reconocida de dedicación al estudio	<input type="checkbox"/> Tiempo completo <input type="checkbox"/> Tiempo parcial <input type="checkbox"/> Otros	
¿Cómo sufragará sus estudios?	<input type="checkbox"/> Beca <input type="checkbox"/> Ingresos propios <input type="checkbox"/> Ahorros <input type="checkbox"/> Ayuda de padres o familiares <input type="checkbox"/> Otros medios	
¿Compatibilizará sus estudios con alguna actividad laboral?	<input type="checkbox"/> Sí <input type="checkbox"/> No	
Trabajo del estudiante (6)	Código:	
¿Qué medio de transporte utilizará para desplazarse durante el curso a la Universidad?	<input type="checkbox"/> A pie <input type="checkbox"/> Bus <input type="checkbox"/> Metro <input type="checkbox"/> Automóvil <input type="checkbox"/> Motocicleta <input type="checkbox"/> Bicicleta <input type="checkbox"/> Otros	

3. Formación académica del alumnado:		
¿Posee alguna titulación universitaria?	<input type="checkbox"/> Sí <input type="checkbox"/> No	¿Cuál?:
¿Tiene conocimiento de un segundo idioma?	<input type="checkbox"/> Sí <input type="checkbox"/> No	¿Cuál?:
¿Posee conocimiento de algún programa informático?(7)	<input type="checkbox"/> Sí <input type="checkbox"/> No	Código:

4. Otros aspectos:		
4.1 Señale cómo influyeron los siguientes aspectos en la decisión de estudiar en la UPO:		
Prestigio de la Universidad Pablo de Olavide	<input type="checkbox"/> Nada <input type="checkbox"/> Algo <input type="checkbox"/> Bastante <input type="checkbox"/> Mucho <input type="checkbox"/> NS/NC	
Ayuda financiera de la Universidad	<input type="checkbox"/> Nada <input type="checkbox"/> Algo <input type="checkbox"/> Bastante <input type="checkbox"/> Mucho <input type="checkbox"/> NS/NC	
Programación de actividades recreativas y culturales	<input type="checkbox"/> Nada <input type="checkbox"/> Algo <input type="checkbox"/> Bastante <input type="checkbox"/> Mucho <input type="checkbox"/> NS/NC	
Salidas profesionales	<input type="checkbox"/> Nada <input type="checkbox"/> Algo <input type="checkbox"/> Bastante <input type="checkbox"/> Mucho <input type="checkbox"/> NS/NC	
Escasa masificación y trato personalizado	<input type="checkbox"/> Nada <input type="checkbox"/> Algo <input type="checkbox"/> Bastante <input type="checkbox"/> Mucho <input type="checkbox"/> NS/NC	
Ubicación geográfica	<input type="checkbox"/> Nada <input type="checkbox"/> Algo <input type="checkbox"/> Bastante <input type="checkbox"/> Mucho <input type="checkbox"/> NS/NC	
Centralización del Campus	<input type="checkbox"/> Nada <input type="checkbox"/> Algo <input type="checkbox"/> Bastante <input type="checkbox"/> Mucho <input type="checkbox"/> NS/NC	
Oferta de titulaciones	<input type="checkbox"/> Nada <input type="checkbox"/> Algo <input type="checkbox"/> Bastante <input type="checkbox"/> Mucho <input type="checkbox"/> NS/NC	
Aspectos económicos	<input type="checkbox"/> Nada <input type="checkbox"/> Algo <input type="checkbox"/> Bastante <input type="checkbox"/> Mucho <input type="checkbox"/> NS/NC	
La vocación por la titulación	<input type="checkbox"/> Nada <input type="checkbox"/> Algo <input type="checkbox"/> Bastante <input type="checkbox"/> Mucho <input type="checkbox"/> NS/NC	
Otros		
4.2. Señale cómo influyeron los siguientes motivos para elegir la titulación en que se matricula:		
Perspectivas laborales	<input type="checkbox"/> Nada <input type="checkbox"/> Algo <input type="checkbox"/> Bastante <input type="checkbox"/> Mucho <input type="checkbox"/> NS/NC	
Mejorar conocimientos y destrezas técnicas	<input type="checkbox"/> Nada <input type="checkbox"/> Algo <input type="checkbox"/> Bastante <input type="checkbox"/> Mucho <input type="checkbox"/> NS/NC	
Mejorar oportunidades de ascenso en el empleo	<input type="checkbox"/> Nada <input type="checkbox"/> Algo <input type="checkbox"/> Bastante <input type="checkbox"/> Mucho <input type="checkbox"/> NS/NC	
Por exclusión de otros estudios	<input type="checkbox"/> Nada <input type="checkbox"/> Algo <input type="checkbox"/> Bastante <input type="checkbox"/> Mucho <input type="checkbox"/> NS/NC	
Adaptación a mis aptitudes	<input type="checkbox"/> Nada <input type="checkbox"/> Algo <input type="checkbox"/> Bastante <input type="checkbox"/> Mucho <input type="checkbox"/> NS/NC	
Desarrollar habilidades de liderazgo	<input type="checkbox"/> Nada <input type="checkbox"/> Algo <input type="checkbox"/> Bastante <input type="checkbox"/> Mucho <input type="checkbox"/> NS/NC	
Falta de ayudas para cursar otros estudios	<input type="checkbox"/> Nada <input type="checkbox"/> Algo <input type="checkbox"/> Bastante <input type="checkbox"/> Mucho <input type="checkbox"/> NS/NC	
Consejo de familiares, amigos...	<input type="checkbox"/> Nada <input type="checkbox"/> Algo <input type="checkbox"/> Bastante <input type="checkbox"/> Mucho <input type="checkbox"/> NS/NC	
Otros		
4.3. Señale qué nivel de ayuda necesitaría en los siguientes campos:		
Idiomas	<input type="checkbox"/> Nada <input type="checkbox"/> Algo <input type="checkbox"/> Bastante <input type="checkbox"/> Mucho <input type="checkbox"/> NS/NC	
Capacidad de comprensión lectora	<input type="checkbox"/> Nada <input type="checkbox"/> Algo <input type="checkbox"/> Bastante <input type="checkbox"/> Mucho <input type="checkbox"/> NS/NC	
Capacidad de redacción	<input type="checkbox"/> Nada <input type="checkbox"/> Algo <input type="checkbox"/> Bastante <input type="checkbox"/> Mucho <input type="checkbox"/> NS/NC	
Destrezas matemáticas	<input type="checkbox"/> Nada <input type="checkbox"/> Algo <input type="checkbox"/> Bastante <input type="checkbox"/> Mucho <input type="checkbox"/> NS/NC	

Técnicas de estudio	<input type="checkbox"/> Nada <input type="checkbox"/> Algo <input type="checkbox"/> Bastante <input type="checkbox"/> Mucho <input type="checkbox"/> NS/NC
Orientación profesional	<input type="checkbox"/> Nada <input type="checkbox"/> Algo <input type="checkbox"/> Bastante <input type="checkbox"/> Mucho <input type="checkbox"/> NS/NC
Usos de la biblioteca	<input type="checkbox"/> Nada <input type="checkbox"/> Algo <input type="checkbox"/> Bastante <input type="checkbox"/> Mucho <input type="checkbox"/> NS/NC
Relaciones personales	<input type="checkbox"/> Nada <input type="checkbox"/> Algo <input type="checkbox"/> Bastante <input type="checkbox"/> Mucho <input type="checkbox"/> NS/NC
Crecimiento y desarrollo personal	<input type="checkbox"/> Nada <input type="checkbox"/> Algo <input type="checkbox"/> Bastante <input type="checkbox"/> Mucho <input type="checkbox"/> NS/NC
Destrezas informáticas	<input type="checkbox"/> Nada <input type="checkbox"/> Algo <input type="checkbox"/> Bastante <input type="checkbox"/> Mucho <input type="checkbox"/> NS/NC
4.4. ¿Qué importancia otorga a las siguientes actividades extraacadémicas?	
Deportes	<input type="checkbox"/> Nada <input type="checkbox"/> Algo <input type="checkbox"/> Bastante <input type="checkbox"/> Mucho <input type="checkbox"/> NS/NC
Talleres/Seminarios de idiomas	<input type="checkbox"/> Nada <input type="checkbox"/> Algo <input type="checkbox"/> Bastante <input type="checkbox"/> Mucho <input type="checkbox"/> NS/NC
Talleres/Seminarios de informática	<input type="checkbox"/> Nada <input type="checkbox"/> Algo <input type="checkbox"/> Bastante <input type="checkbox"/> Mucho <input type="checkbox"/> NS/NC
Actividades culturales y sociales	<input type="checkbox"/> Nada <input type="checkbox"/> Algo <input type="checkbox"/> Bastante <input type="checkbox"/> Mucho <input type="checkbox"/> NS/NC
4.5. ¿Está motivado para iniciar sus estudios en esta Universidad?	
<input type="checkbox"/> Sí <input type="checkbox"/> No	
4.6. Han ejercido una influencia significativa en la decisión de estudiar en la UPO:	
<input type="checkbox"/> Padres <input type="checkbox"/> Profesores/as de secundaria <input type="checkbox"/> Estudiantes UPO <input type="checkbox"/> Antiguos estudiantes UPO <input type="checkbox"/> NS/NC	
4.7. Por favor, señale los principales medios a través de los cuales ha recibido información de la Universidad Pablo de Olavide:	
La página Web (www.upo.es)	<input type="checkbox"/> Nada <input type="checkbox"/> Algo <input type="checkbox"/> Bastante <input type="checkbox"/> Mucho <input type="checkbox"/> NS/NC
Redes sociales	<input type="checkbox"/> Nada <input type="checkbox"/> Algo <input type="checkbox"/> Bastante <input type="checkbox"/> Mucho <input type="checkbox"/> NS/NC
Visitas a Ferias de Estudiantes	<input type="checkbox"/> Nada <input type="checkbox"/> Algo <input type="checkbox"/> Bastante <input type="checkbox"/> Mucho <input type="checkbox"/> NS/NC
Carteles y folletos	<input type="checkbox"/> Nada <input type="checkbox"/> Algo <input type="checkbox"/> Bastante <input type="checkbox"/> Mucho <input type="checkbox"/> NS/NC
Los comentarios de personas del entorno	<input type="checkbox"/> Nada <input type="checkbox"/> Algo <input type="checkbox"/> Bastante <input type="checkbox"/> Mucho <input type="checkbox"/> NS/NC
Los medios de comunicación externos (prensa, radio y televisión)	<input type="checkbox"/> Nada <input type="checkbox"/> Algo <input type="checkbox"/> Bastante <input type="checkbox"/> Mucho <input type="checkbox"/> NS/NC
Visitas de responsables de la Universidad al centro educativo	<input type="checkbox"/> Nada <input type="checkbox"/> Algo <input type="checkbox"/> Bastante <input type="checkbox"/> Mucho <input type="checkbox"/> NS/NC
4.8. Por favor, señale su valoración general con la Universidad Pablo de Olavide.	
<input type="checkbox"/> Mala <input type="checkbox"/> Regular <input type="checkbox"/> Buena <input type="checkbox"/> Excelente <input type="checkbox"/> NS/NC	

5. Sugerencias y/u observaciones:

PORCENTAJE DE RESPUESTAS SOBRE LA MUESTRA ANALIZADA

TITULACIÓN	GRADO EN EDUCACIÓN SOCIAL	DOBLE GRADO EN TRABAJO SOCIAL Y EDUCACIÓN SOCIAL
TAMAÑO DE LA MUESTRA	54	53
1. Acceso a la Universidad:		
Naturaleza del centro en el que cursó el estudio de acceso	100,00%	100,00%
Especialidad del estudio de acceso al nivel universitario	100,00%	100,00%
Municipio del centro en el que cursó el último año del estudio de acceso	100,00%	100,00%
País en que cursó el último año del estudio de acceso	100,00%	100,00%
Último año que cursó el título que le da acceso al nivel universitario	100,00%	100,00%
Forma de admisión al estudio en la universidad	100,00%	100,00%
Nota de acceso	100,00%	98,11%
Mes en que aprobó el acceso a la Universidad	100,00%	100,00%
Indique la Titulación en que se matricula	100,00%	100,00%
¿Qué orden de elección asignó en la preinscripción a la titulación en que se matricula?	100,00%	100,00%
Al elegir los estudios en que se matricula, ¿conocía los conocimientos, aptitudes y destrezas que se deben tener para cursarlos en condiciones óptimas?	100,00%	100,00%
Al elegir los estudios en que se matricula, ¿conocía los planes de estudio?	100,00%	100,00%
En qué grado está satisfecho con la configuración de los mismos	100,00%	100,00%
2. Perfil sociodemográfico:		
Sexo	92,59%	100,00%
Edad	92,59%	100,00%
Tipo de domicilio que tendrá durante el curso	92,59%	100,00%
Municipio de residencia del estudiante durante el curso	92,59%	100,00%
Municipio del domicilio familiar	92,59%	100,00%
País del domicilio familiar de residencia habitual	92,59%	100,00%
Modalidad reconocida de dedicación al estudio	92,59%	98,11%
¿Cómo sufragará sus estudios?	90,74%	98,11%
¿Compatibilizará sus estudios con alguna actividad laboral?	90,74%	100,00%
Trabajo del estudiante *	100,00%	100,00%
¿Qué medio de transporte utilizará para desplazarse durante el curso a la Universidad?	90,74%	100,00%
3. Formación académica del alumnado:		
¿Posee alguna titulación universitaria?	90,74%	96,23%
¿Cuál?*	100,00%	100,00%
¿Tiene conocimiento de un segundo idioma?	90,74%	96,23%
¿Cuál?*	100,00%	97,30%
¿Posee conocimiento de algún programa informático?	90,74%	96,23%
Código*	96,00%	82,61%
4. Otros aspectos:		
4.1 Señale cómo influyeron los siguientes aspectos en la decisión de estudiar en la UPO:		

Prestigio de la Universidad Pablo de Olavide	87,04%	96,23%
Ayuda financiera de la Universidad	87,04%	96,23%
Programación de actividades recreativas y culturales	87,04%	96,23%
Salidas profesionales	87,04%	96,23%
Escasa masificación y trato personalizado	87,04%	96,23%
Ubicación geográfica	87,04%	96,23%
Centralización del Campus	87,04%	96,23%
Oferta de titulaciones	87,04%	96,23%
Aspectos económicos	87,04%	96,23%
La vocación por la titulación	87,04%	96,23%
4.2. Señale cómo influyeron los siguientes motivos para elegir la titulación en que se matricula:		
Perspectivas laborales	87,04%	96,23%
Mejorar conocimientos y destrezas técnicas	87,04%	96,23%
Mejorar oportunidades de ascenso en el empleo	87,04%	96,23%
Por exclusión de otros estudios	87,04%	96,23%
Adaptación a mis aptitudes	87,04%	96,23%
Desarrollar habilidades de liderazgo	87,04%	96,23%
Falta de ayudas para cursar otros estudios	87,04%	96,23%
Consejo de familiares, amigos...	87,04%	96,23%
4.3. Señale qué nivel de ayuda necesitaría en los siguientes campos:		
Idiomas	87,04%	96,23%
Capacidad de comprensión lectora	87,04%	96,23%
Capacidad de redacción	87,04%	96,23%
Destrezas matemáticas	87,04%	96,23%
Técnicas de estudio	87,04%	96,23%
Orientación profesional	87,04%	96,23%
Usos de la biblioteca	87,04%	96,23%
Relaciones personales	87,04%	96,23%
Crecimiento y desarrollo personal	87,04%	96,23%
Destrezas informáticas	87,04%	96,23%
4.4. ¿Qué importancia otorga a las siguientes actividades extraacadémicas?		
Deportes	87,04%	96,23%
Talleres/Seminarios de idiomas	87,04%	96,23%
Talleres/Seminarios de informática	87,04%	96,23%
Actividades culturales y sociales	87,04%	96,23%
4.5. ¿Está motivado para iniciar sus estudios en esta Universidad?		
87,04%	96,23%	
4.6. Han ejercido una influencia significativa en la decisión de estudiar en la UPO:		
	100,00%	100,00%
4.7. Por favor, señale los principales medios a través de los cuales ha recibido información de la Universidad Pablo de Olavide:		
La página Web (www.upo.es)	87,04%	96,23%
Redes sociales	87,04%	96,23%
Visitas a Ferias de Estudiantes	87,04%	96,23%
Carteles y folletos	87,04%	96,23%
Los comentarios de personas del entorno	87,04%	96,23%
Los medios de comunicación externos (prensa, radio y televisión)	87,04%	96,23%
Visitas de responsables de la Universidad al centro educativo	87,04%	96,23%
4.8. Por favor, señale su valoración general con la Universidad Pablo de Olavide.		
	87,04%	96,23%

*Porcentaje calculado a partir del número de respuestas afirmativas del ítem anterior.