

Informe sobre el Perfil del Alumnado de Nuevo Ingreso del Título Oficial de Grado en Educación Social

*Área de Planificación, Análisis y Calidad
Universidad Pablo de Olavide, de Sevilla*



ÍNDICE

1. Muestra	Página 2
2 Acceso a la Universidad	Página 4
3. Perfil sociodemográfico	Página 12
4. Otros aspectos	Página 18
ANEXO: Cuestionario empleado	

1. Muestra

Los resultados plasmados en este estudio, están basados en la información obtenida de las encuestas realizadas al alumnado que inicia sus estudios en primer curso del Título Oficial de Grado en Educación Social, en la Universidad Pablo de Olavide, de Sevilla, en el curso académico 2011/12.

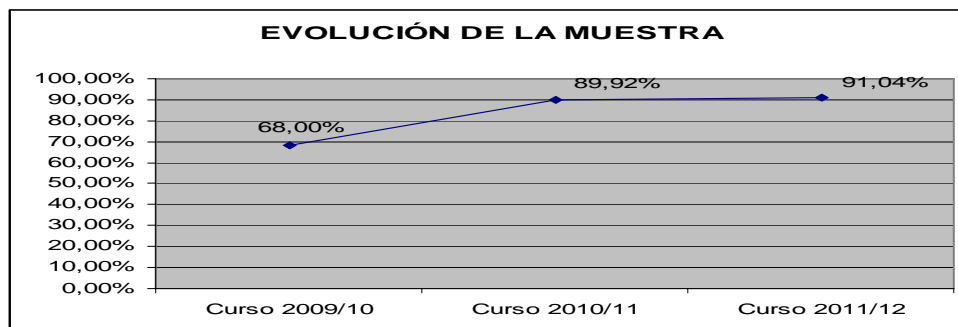
El objeto del presente estudio es conocer el perfil del/la estudiante de nuevo ingreso del Título Oficial de Grado en Educación Social¹ de la Universidad Pablo de Olavide, de Sevilla. Para ello, desde el Área de Planificación, Análisis y Calidad se ha diseñado un cuestionario a través del cual se ha recogido aquella información del alumnado que nos ha permitido conocer aspectos relacionados con la trayectoria académica, expectativas, motivaciones, intereses, etc...

Tabla 1.1 Ficha técnica del estudio sobre el perfil del alumnado de nuevo ingreso

FICHA TÉCNICA DEL ESTUDIO ACERCA DEL PERFIL DEL ALUMNADO DE NUEVO INGRESO				
Estudio realizado por el <i>Área de Planificación, Análisis y Calidad</i> , dependiente del Vicerrectorado de Calidad y Garantía de Servicios de la Universidad Pablo de Olavide, de Sevilla. En colaboración con el <i>CIC</i> para la extracción de datos de Universitat XXI y con el <i>Área de Gestión de Grado</i> , para la recogida on-line de datos en el período de automatrícula.				
Período de evaluación: Curso académico 2011/12				
Objeto de estudio: Perfil del alumnado de nuevo ingreso				
Periodo de realización del trabajo de campo: Julio-Octubre				
Instrumento de evaluación: cuestionario realizado al alumnado de nuevo ingreso con preguntas acerca de su perfil sociodemográfico, trayectoria académica, tipo de acceso, formación, expectativas, necesidades... y datos extraídos de la aplicación informática Universitat XXI.				
Análisis de datos: paquete de análisis estadístico SPSS 20.0 para Windows y hoja de cálculo Microsoft Excel.				
CONCEPTO		DEFINICIÓN	RESULTADOS	TASA DE RESPUESTA
Cuestionario	Población	Estudiantes de nuevo ingreso en el Grado en Educación Social en la UPO	134	91,04%
	Muestra	Cuestionarios cumplimentados por los estudiantes de nuevo ingreso en el Grado en Educación Social en la UPO	122	

Fuente: Universitat XXI y Encuestas perfil alumnado de nuevo ingreso curso 2011/12

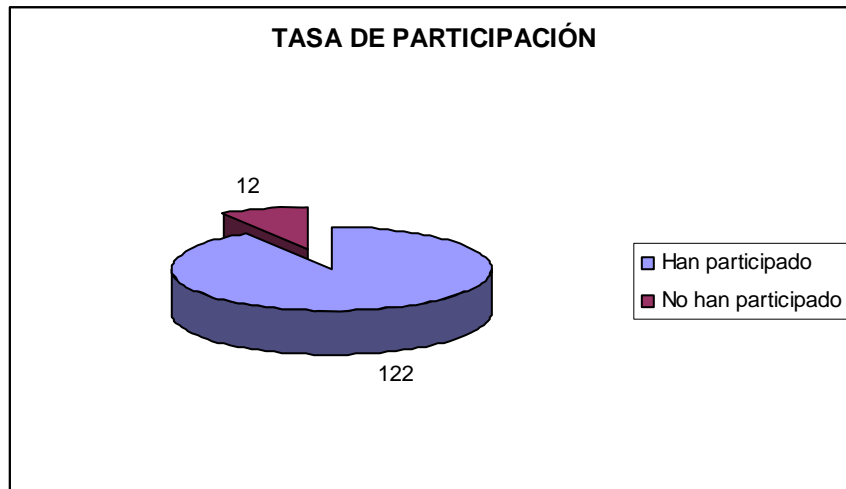
Gráfico 1.1. Evolución de la muestra cursos académicos 2009/10, 2010/11 y 2011/12.



Fuente: Universitat XXI y Encuestas perfil alumnado de nuevo ingreso cursos: 2009/10, 2010/11 y 2011/12

¹ Los datos utilizados para la realización de este análisis contempla al alumnado que inician sus estudios en primer curso del Grado en Trabajo Social y del Doble grado en Trabajo Social y Educación Social.

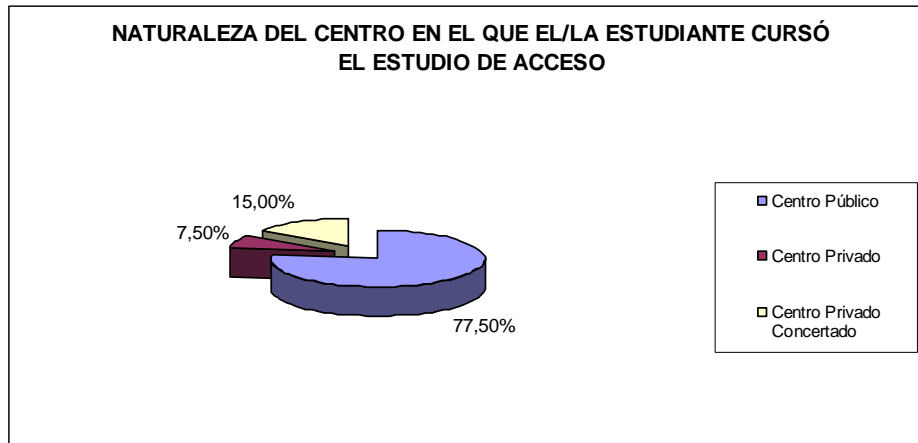
Gráfico 1.2. Tasa de participación.



Fuentes: Universitas XXI y Encuestas perfil alumnado de nuevo ingreso curso 2011/12

2- ACCESO A LA UNIVERSIDAD

Gráfico2.1. Naturaleza del centro en que los/as estudiantes encuestados cursaron el estudio de acceso.



Fuentes: Universitas XXI y Encuestas perfil alumnado de nuevo ingreso curso 2011/12

Tabla 2.1. Especialidad del estudio de acceso al nivel universitario.

OPCIONES	Nº ESTUDIANTES	PORCENTAJE
Bachillerato LOE		
Artes	1	0,82%
Ciencias y tecnología	5	4,10%
Humanidades y ciencias sociales	46	37,70%
Bachillerato LOGSE		
Artes	1	0,60%
Tecnología	5	3,01%
Ciencias de la Naturaleza y de la Salud	46	27,71%
Humanidades y Ciencias Sociales	30	18,07%
COU		
Ciencias Sociales	1	0,60%
FORMACIÓN PROFESIONAL O TÍTULO EQUIVALENTE		
Actividades físicas y deportivas	1	0,60%
Administración y gestión	1	0,60%
Artes y Artesanías	1	0,60%
Sanidad	5	3,01%
Servicios socioculturales y a la comunidad	14	8,43%
No consta	6	3,61%
NS/NC	3	1,81%

Fuentes: Universitas XXI y Encuestas perfil alumnado de nuevo ingreso curso 2011/12

Tabla 2.2. Municipio del centro en el que cursó el último año del estudio de acceso

MUNICIPIO	Nº ESTUDIANTES	PORCENTAJE
Abades	1	0,82%
Aguilar de la Frontera	1	0,82%
Almería	1	0,82%
Aracena	1	0,82%
Arahal	1	0,82%
Azuaga	1	0,82%
Badajoz	3	2,46%
Bormujos	1	0,82%

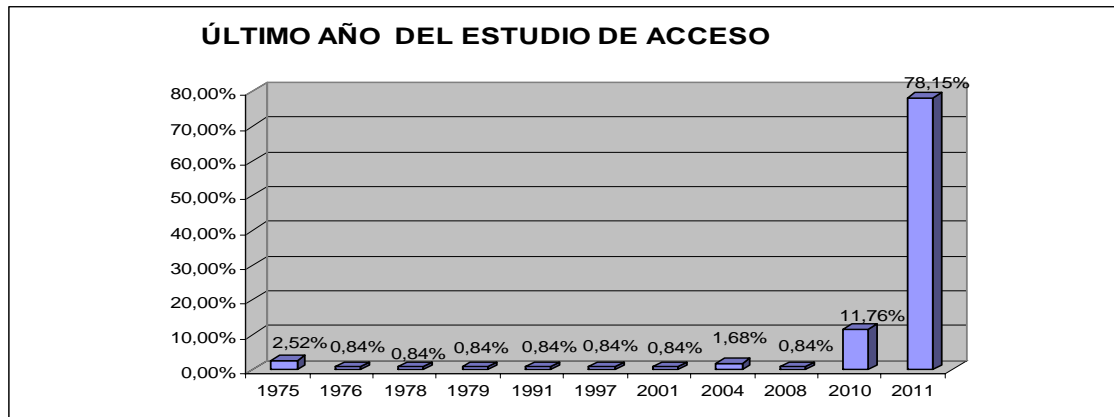
Cádiz	6	4,92%
Camas	1	0,82%
Castilleja de la Cuesta	2	1,64%
Ceuta	1	0,82%
Córdoba	8	6,56%
Coria del Río	1	0,82%
Don Benito	1	0,82%
Dos Hermanas	4	3,28%
Estepa	2	1,64%
Fernán-Núñez	1	0,82%
Fuengirola	1	0,82%
Getxo	1	0,82%
Granada	1	0,82%
Huelva	1	0,82%
Jerez de la Frontera	4	3,28%
Lebrija	1	0,82%
Línea de la Concepción (La)	2	1,64%
Lora del Río	1	0,82%
Lucena	2	1,64%
Madrid	1	0,82%
Mairena del Aljarafe	1	0,82%
Málaga	1	0,82%
Marchena	2	1,64%
Mérida	1	0,82%
Mollet del Vallès	1	0,82%
Montellano	1	0,82%
Morón de la Frontera	1	0,82%
Navalvillar de Pela	1	0,82%
Osuna	2	1,64%
Palma	2	1,64%
Pilas	1	0,82%
Posadas	1	0,82%
Puente Genil	1	0,82%
Puerto de Santa María (El)	2	1,64%
Puerto Real	1	0,82%
Rambla (La)	2	1,64%
Realejos (Los)	1	0,82%
Reus	1	0,82%
Rinconada (La)	1	0,82%
Sanlúcar de Barrameda	2	1,64%
Santiponce	1	0,82%
Sevilla	27	22,13%
Ubrique	1	0,82%
Utrera	6	4,92%
Valencia de Alcántara	1	0,82%
Valverde del Camino	1	0,82%
Vejer de la Frontera	1	0,82%
Villafranca de los Barros	1	0,82%
No consta	2	1,64%
NS/NC	3	2,46%

Fuentes: Universitat XXI y Encuestas perfil alumnado de nuevo ingreso curso 2011/12

Tabla 2.3. País en el que cursó el último año del estudio de acceso.

PAÍS	PORCENTAJE
Afganistan	0,84%
España	99,16%

Fuentes: Universitat XXI y Encuestas perfil alumnado de nuevo ingreso curso 2011/12

Gráfico 2.2. Último año que cursó el título que le da acceso al nivel universitario.


Fuentes: Universitas XXI y Encuestas perfil alumnado de nuevo ingreso curso 2011/12

Tabla 2.4. Forma de admisión al estudio en la universidad.

OPCIONES	PORCENTAJE
Pruebas de Acceso a la Universidad (PAU y Pruebas de Acceso anteriores).	90,16%
Estudiantes procedentes de sistemas miembros de la Unión Europea o de otros Estados con los que España haya suscrito Acuerdos Internacionales a este respecto que cumplan los requisitos exigidos en su respectivo país para el acceso a la universidad.	0%
Mediante posesión de los títulos de Técnico Superior correspondientes a las enseñanzas de Formación Profesional y Enseñanzas Artísticas o de Técnico Deportivo Superior correspondientes a las enseñanzas Deportivas o títulos equivalentes.	0%
Mayores de 25 años.	3,28%
Mayores de 40 años con acreditación de experiencia laboral o profesional.	0%
Mayores de 45 años.	0%
Estudios procedentes de sistemas educativos extranjeros, previa solicitud de homologación, del título de origen al título español de bachiller.	0%
Por poseer otro título universitario de grado o título equivalente.	1,64%
Convalidación parcial de estudios extranjeros (al menos 30 créditos reconocidos).	0%
Mediante traslado de Expediente proveniente de otro estudio de grado (al menos 30 créditos reconocidos).	0%
Incorporación desde enseñanzas anteriores a las establecidas por el RD 1393/2007.	4,92%

Fuentes: Universitas XXI y Encuestas perfil alumnado de nuevo ingreso curso 2011/12

Tabla 2.5. Accede por primera vez al Sistema Universitario Español.

¿ACCEDE POR PRIMERA VEZ AL SISTEMA UNIVERSITARIO ESPAÑOL?	PORCENTAJE
Sí	81,51%
No	18,49%

Fuentes: Universitas XXI y Encuestas perfil alumnado de nuevo ingreso curso 2011/12

Tabla 2.6. Año de acceso al Sistema Universitario Español.

AÑO	Nº ESTUDIANTES	PORCENTAJE
1975	4	3,28%
1976	1	0,82%
1987	1	0,82%
1989	1	0,82%
1991	3	2,46%
1995	2	1,64%
1997	1	0,82%
1998	1	0,82%
2000	1	0,82%
2007	1	0,82%
2010	5	4,10%
2011	92	75,41%
NS/NC	9	7,38%

Fuentes: Universitas XXI y Encuestas perfil alumnado de nuevo ingreso curso 2011/12

Tabla 2.7. Nota media con la que el/la estudiante accede a la Universidad desagregado por forma de admisión al estudio en la universidad.

OPCIONES	N. MEDIA ²	DESV. TIP ³ .
Pruebas de Acceso a la Universidad (PAU y Pruebas de Acceso anteriores).	8,08	1,36
Estudiantes procedentes de sistemas miembros de la Unión Europea o de otros Estados con los que España haya suscrito Acuerdos Internacionales a este respecto que cumplan los requisitos exigidos en su respectivo país para el acceso a la universidad.	ND	ND
Mediante posesión de los títulos de Técnico Superior correspondientes a las enseñanzas de Formación Profesional y Enseñanzas Artísticas o de Técnico Deportivo Superior correspondientes a las enseñanzas Deportivas o títulos equivalentes.	ND	ND
Mayores de 25 años.	6,95	0,72
Mayores de 40 años con acreditación de experiencia laboral o profesional.	ND	ND
Mayores de 45 años.	ND	ND
Estudios procedentes de sistemas educativos extranjeros, previa solicitud de homologación, del título de origen al título español de bachiller.	ND	ND
Por poseer otro título universitario de grado o título equivalente.	5,79	0,26
Convalidación parcial de estudios extranjeros (al menos 30 créditos reconocidos).	ND	ND
Mediante traslado de Expediente proveniente de otro estudio de grado (al menos 30 créditos reconocidos).	ND	ND
Incorporación desde enseñanzas anteriores a las establecidas por el RD 1393/2007.	7,02	1,29

Fuentes: Universitat XXI y Encuestas perfil alumnado de nuevo ingreso curso 2011/12

Tabla 2.8. Porcentaje de estudiantes que acceden al título con puntuación igual o superior al 60% de la puntuación máxima por forma de admisión.

OPCIONES	PORCENTAJE ⁴
Pruebas de Acceso a la Universidad (PAU y Pruebas de Acceso anteriores).	33,59%
Estudiantes procedentes de sistemas miembros de la Unión Europea o de otros Estados con los que España haya suscrito Acuerdos Internacionales a este respecto que cumplan los requisitos exigidos en su respectivo país para el acceso a la universidad.	ND
Mediante posesión de los títulos de Técnico Superior correspondientes a las enseñanzas de	ND

² VARIACIÓN DE LA NOTA DE ACCESO EN FUNCIÓN DE LA FORMA DE ADMISIÓN AL ESTUDIO EN LA UNIVERSIDAD:

FORMA DE ADMISIÓN AL ESTUDIO EN LA UNIVERSIDAD	VARIACIÓN DE LA NOTA DE ACCESO
Pruebas de Acceso a la Universidad (PAU y Pruebas de Acceso anteriores).	5-14 puntos
Estudiantes procedentes de sistemas miembros de la Unión Europea o de otros Estados con los que España haya suscrito Acuerdos Internacionales a este respecto que cumplan los requisitos exigidos en su respectivo país para el acceso a la universidad.	5 -14 puntos
Mediante posesión de los títulos de Técnico Superior correspondientes a las enseñanzas de Formación Profesional y Enseñanzas Artísticas o de Técnico Deportivo Superior correspondientes a las enseñanzas Deportivas o títulos equivalentes.	5- 14 puntos
Mayores de 25 años.	5 - 10 puntos
Mayores de 40 años con acreditación de experiencia laboral o profesional.	5-∞ puntos
Mayores de 45 años.	5- 10 puntos
Estudios procedentes de sistemas educativos extranjeros, previa solicitud de homologación, del título de origen al título español de bachiller.	5-14 puntos
Por poseer otro título universitario de grado o título equivalente.	5-10 puntos
Convalidación parcial de estudios extranjeros (al menos 30 créditos reconocidos).	No existe nota de acceso, sólo reconocimiento de créditos
Mediante traslado de Expediente proveniente de otro estudio de grado (al menos 30 créditos reconocidos).	Reconocimiento de créditos. Nota de admisión en el año de ingreso en la Universidad igual o superior a la necesaria para acceder en la primera fase de adjudicación.
Incorporación desde enseñanzas anteriores a las establecidas por el RD 1393/2007.	Es lo mismo que poseer título universitario 5-10 puntos

Información facilitada: Área de Estudiantes, Cultura y Participación Social UPO.

ND-No definida (debido a que no ha accedido ningún estudiante bajo esta forma de admisión).

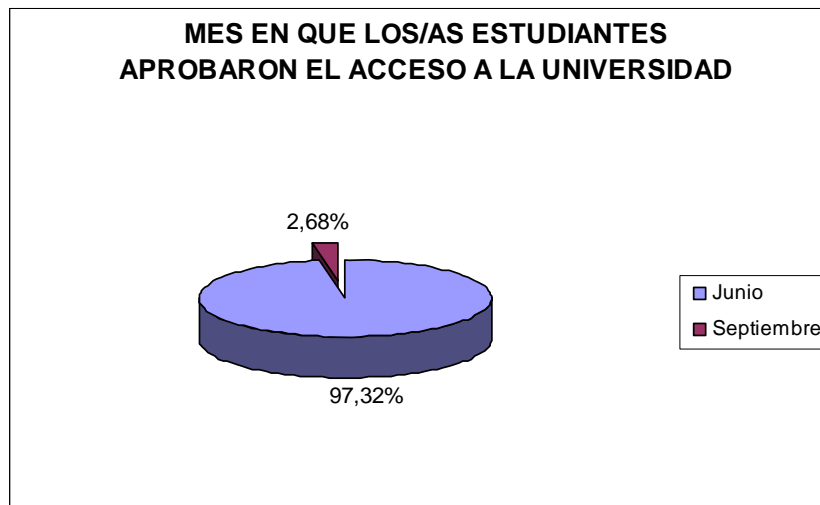
³ ND- No definida (debido a que sólo se dispone de un valor para la media o no ha accedido ningún estudiante bajo esta forma de admisión).

⁴ ND-No definida (debido a que no ha accedido ningún estudiante bajo esta forma de admisión).

Formación Profesional y Enseñanzas Artísticas o de Técnico Deportivo Superior correspondientes a las enseñanzas Deportivas o títulos equivalentes.	
Mayores de 25 años.	85,71%
Mayores de 40 años con acreditación de experiencia laboral o profesional.	ND
Mayores de 45 años.	ND
Estudios procedentes de sistemas educativos extranjeros, previa solicitud de homologación, del título de origen al título español de bachiller.	ND
Por poseer otro título universitario de grado o título equivalente.	25,00%
Convalidación parcial de estudios extranjeros (al menos 30 créditos reconocidos).	ND
Mediante traslado de Expediente proveniente de otro estudio de grado (al menos 30 créditos reconocidos).	ND
Incorporación desde enseñanzas anteriores a las establecidas por el RD 1393/2007.	81,82%
Total	36,69%

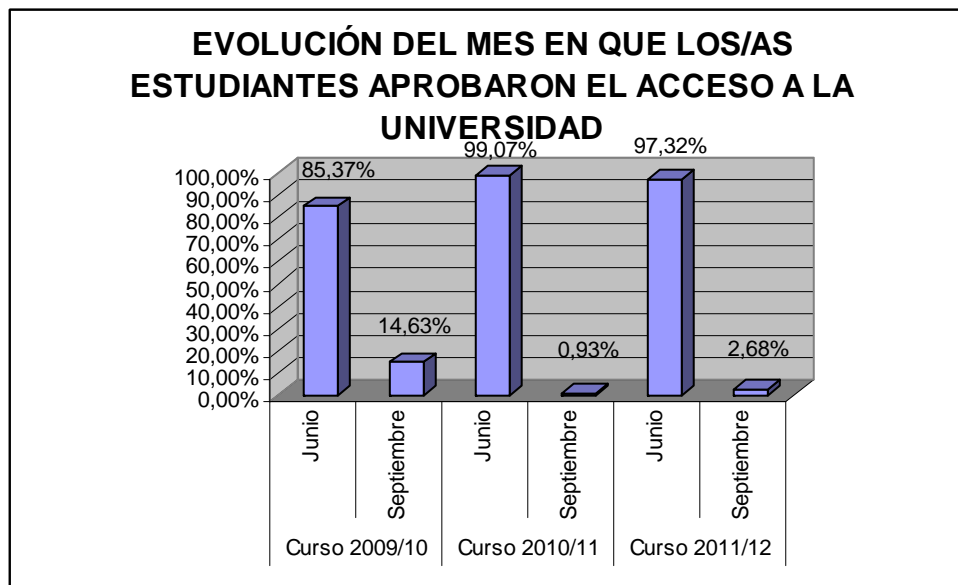
Fuentes: Universitas XXI y Encuestas perfil alumnado de nuevo ingreso curso 2011/12

Gráfico 2.3. Mes en que los/as estudiantes aprobaron el acceso a la universidad.



Fuentes: Universitas XXI y Encuestas perfil alumnado de nuevo ingreso curso 2011/12

Gráfico 2.4. Evolución del mes en que los/as estudiantes aprobaron el acceso a la universidad.



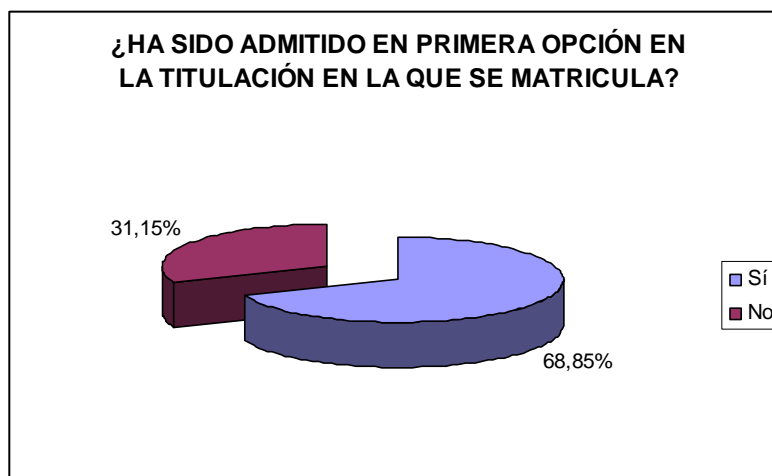
Fuentes: Universitas XXI y Encuestas perfil alumnado de nuevo ingreso curso 2009/10, 2010/11 y 2011/12

Tabla 2.9: Distribución de la elección del Título Oficial de Grado en Educación Social de la Universidad Pablo de Olavide, de Sevilla, en los cursos académicos 2009/10, 2010/11 y 2011/12.

	1ª OPCIÓN	2º OPCIÓN	3º OPCIÓN	4º OPCIÓN
Curso 2009/10	74,12%	16,47%	7,06%	2,35%
Curso 2010/11	81,31%	13,08%	5,61%	0,00%
Curso 2011/12	68,85%	16,39%	7,38%	7,38%

Fuentes: Universitat XXI y Encuestas perfil alumnado de nuevo ingreso curso 2009/10, 2010/11 y 2011/12

Gráfico 2.5. Porcentaje de alumnos/as que no han sido admitidos/as en primera opción en la titulación en la que se matriculan.



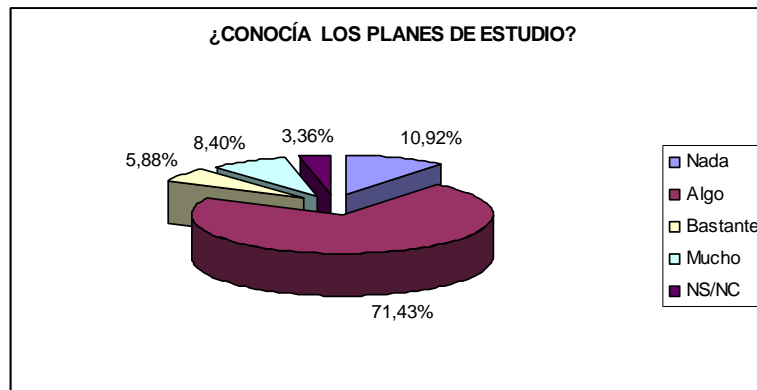
Fuentes: Universitat XXI y Encuestas perfil alumnado de nuevo ingreso curso 2011/12

Tabla 2.10. Titulaciones de la Universidad Pablo de Olavide, de Sevilla en las que el/la estudiante no ha sido admitido/a en primera opción.

TITULACIÓN	PORCENTAJE
Grado en Derecho	10,00%
Grado en Geografía e Historia	5,00%
Grado en Ciencias de la Actividad Física y del Deporte	5,00%
Grado en Trabajo Social	15,00%
Grado en Sociología	5,00%
Grado en Relaciones Laborales y Recursos Humanos	10,00%
Grado en Criminología	20,00%
Doble Grado en Derecho y Ciencias Políticas y de la Administración	5,00%
Doble Grado en Derecho y Relaciones Laborales y Recursos Humanos	5,00%
Doble Grado en Sociología y Ciencias Políticas y de la Administración	5,00%
Doble Grado en Derecho y Criminología	5,00%
Grado en Traducción e Interpretación.	10,00%

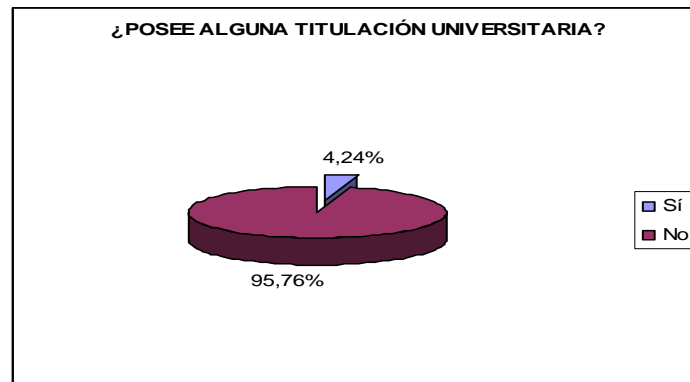
Fuente: Encuestas perfil alumnado de nuevo ingreso curso 2011/12

Gráfico 2.6. ¿Conoce los planes de estudio de la titulación en la que se matricula?.



Fuentes: Universitas XXI y Encuestas perfil alumnado de nuevo ingreso curso 2011/12

Gráfico 2.7. ¿Posee alguna titulación universitaria?.



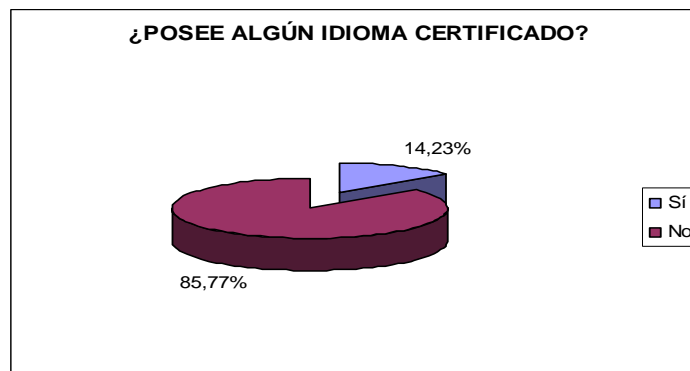
Fuentes: Universitas XXI y Encuestas perfil alumnado de nuevo ingreso curso 2011/12

Tabla 2.11. Titulación universitaria que el/la estudiante posee.

TITULACIÓN	PORCENTAJE
No aparece en este listado	40,00%
Diplomado en Navegación Marítima	20,00%
Diplomado en Podología	20,00%
Diplomado en Profesorado de Educación General Básica	20,00%

Fuentes: Universitas XXI y Encuestas perfil alumnado de nuevo ingreso curso 2011/12

Gráfico 2.8. ¿Posee algún idioma certificado?.



Fuentes: Universitas XXI y Encuestas perfil alumnado de nuevo ingreso curso 2011/12

Tabla 2.12. Idioma certificado que el/la estudiante posee.

IDIOMA	PORCENTAJE
Inglés	81,58%
Francés	13,16%
Alemán	5,26%
Italiano	0,00%
Español	0,00%
Otros	0,00%

Fuentes: Universitas XXI y Encuestas perfil alumnado de nuevo ingreso curso 2011/12

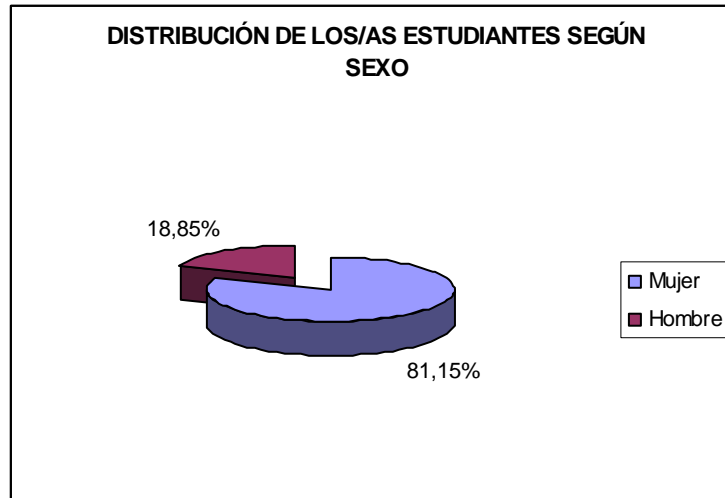
Tabla 2.13. Nivel del idioma certificado.

NIVEL CERTIFICADO	Inglés	Francés	Alemán	Italiano	Español	Otros
A1	25,81%	20,00%	50%	0%	0%	0%
A2	32,26%	20,00%	0%	0%	0%	0%
B1	22,58%	20,00%	50%	0%	0%	0%
B2	16,13%	40,00%	0%	0%	0%	0%
C1	3,23%	0%	0%	0%	0%	0%
C2	0%	0%	0%	0%	0%	0%

Fuentes: Universitas XXI y Encuestas perfil alumnado de nuevo ingreso curso 2011/12

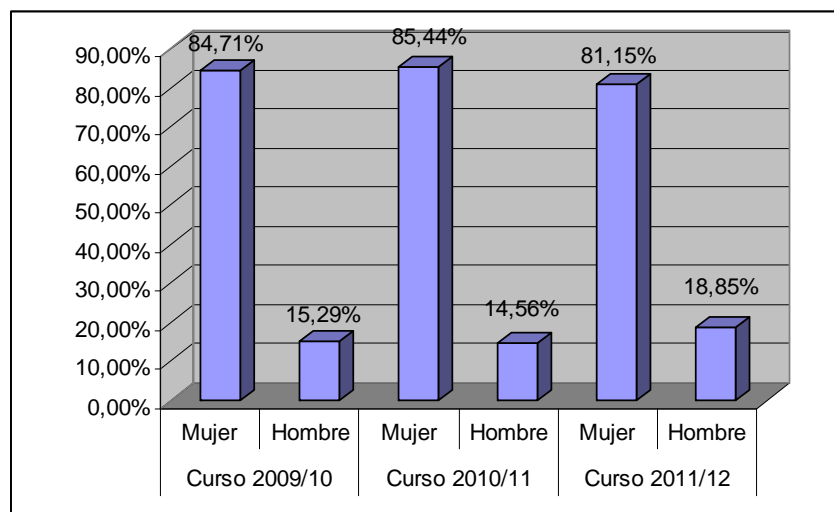
3-PERFIL SOCIODEMOGRÁFICO

Gráfico 3.1. Distribución por sexo de los/as estudiantes de nuevo ingreso.



Fuentes: Universitas XXI y Encuestas perfil alumnado de nuevo ingreso curso 2011/12

Gráfico 3.2. Evolución de la distribución por sexo de los estudiantes de nuevo ingreso en el Título Oficial de Grado en Educación Social en la Universidad Pablo de Olavide, de Sevilla en los cursos académicos 2009/10, 2010/11 y 2011/12.



Fuentes: Universitas XXI y Encuestas perfil alumnado de nuevo ingreso curso 2009/10, 2010/11 y 2011/12

Tabla 3.1: Edad media del alumnado de nuevo ingreso.

EDAD MEDIA	DESVIACIÓN TÍPICA
21,23	6,88

Fuentes: Universitas XXI y Encuestas perfil alumnado de nuevo ingreso curso 2011/12

Tabla 3.2: Tipo de domicilio que tendrá durante el curso.

TIPO DE RESIDENCIA	PORCENTAJE
Colegio Mayor o Residencia Universitaria	22,22%
De otros familiares	2,56%
Hostal/Pensión/Casa particular	2,56%
Paterno	33,33%
Piso compartido de estudiantes	34,19%
Propio	5,13%

Fuentes: Universitas XXI y Encuestas perfil alumnado de nuevo ingreso curso 2011/12

Tabla 3.3. Municipio de residencia del/la estudiante durante el curso.

MUNICIPIO	Nº DE ESTUDIANTES	PORCENTAJES
Aguilar de la Frontera	1	0,82%
Almendralejo	1	0,82%
Arahal (El)	1	0,82%
Badajoz	1	0,82%
Badolatosa	1	0,82%
Bollullos de la Mitacion	1	0,82%
Camas	1	0,82%
Carboneras	1	0,82%
Castilleja de la Cuesta	1	0,82%
Cordoba	4	3,28%
Coria del Rio	1	0,82%
Dos Hermanas	8	6,56%
Espartinas	1	0,82%
Espera	1	0,82%
Fernan-Nuñez	1	0,82%
Gelves	1	0,82%
Huelva	1	0,82%
Jerez de la Frontera	1	0,82%
Lantejuela (La)	1	0,82%
Linea de la Concepcion (La)	1	0,82%
Lora del Rio	1	0,82%
Madrid	1	0,82%
Mairena del Aljarafe	1	0,82%
Merida	1	0,82%
Montequinto	6	4,92%
Moriles	2	1,64%
Navalvillar de Pela	1	0,82%
Osuna	1	0,82%
Palma	2	1,64%
Pozoblanco	1	0,82%
Puebla del Rio (La)	1	0,82%
Puerto de Santa Maria (El)	1	0,82%
Rota	2	1,64%
San Jose de la Rinconada	1	0,82%
San Juan de Aznalfarache	1	0,82%
Sevilla	44	36,07%
Tomares	1	0,82%
Utrera	7	5,74%
Valverde del Camino	1	0,82%
Villamanrique de la Condesa	1	0,82%
Villanueva del Ariscal	1	0,82%
Desconocido	14	11,48%

Fuentes: Universitas XXI y Encuestas perfil alumnado de nuevo ingreso curso 2011/12

Tabla 3.4. Municipio del domicilio familiar.

MUNICIPIO	Nº DE ESTUDIANTES	PORCENTAJES
Carboneras	1	0,82%
Badajoz	3	2,46%
Almendralejo	1	0,82%
Don Benito	1	0,82%
Merida	1	0,82%
Navalvillar de Pela	1	0,82%
Santos de Maimona (Los)	1	0,82%
Palma	2	1,64%
Ripollet	1	0,82%
Santiago de Alcantara	1	0,82%
Cadiz	4	3,28%
Espera	1	0,82%
Jerez de la Frontera	4	3,28%
Linea de la Concepcion (La)	2	1,64%
Puerto de Santa Maria (El)	2	1,64%
Puerto Real	1	0,82%

Rota	2	1,64%
Sanlúcar de Barrameda	2	1,64%
Ubrique	1	0,82%
Vejer de la Frontera	1	0,82%
Barca (La)	1	0,82%
Cordoba	8	6,56%
Aguilar de la Frontera	1	0,82%
Fernan-Nuñez	2	1,64%
Lucena	1	0,82%
Moriles	2	1,64%
Posadas	1	0,82%
Pozoblanco	1	0,82%
Rambla (La)	2	1,64%
Granada	1	0,82%
Huelva	1	0,82%
Fuenteheridos	1	0,82%
Valverde del Camino	1	0,82%
Madrid	1	0,82%
Fuengirola	1	0,82%
Puerto de la Cruz	1	0,82%
Sevilla	19	15,57%
Arahal (El)	2	1,64%
Badolatosa	1	0,82%
Bollullos de la Mitacion	1	0,82%
Camas	1	0,82%
Castilleja de la Cuesta	1	0,82%
Coria del Rio	1	0,82%
Coronil (El)	1	0,82%
Dos Hermanas	6	4,92%
Espartinas	1	0,82%
Estepa	1	0,82%
Gelves	1	0,82%
Herrera	1	0,82%
Lantejuela (La)	1	0,82%
Lebrija	2	1,64%
Lora del Rio	2	1,64%
Mairena del Aljarafe	1	0,82%
Marchena	2	1,64%
Moron de la Frontera	1	0,82%
Osuna	1	0,82%
Puebla del Rio (La)	1	0,82%
San Jose de la Rinconada	1	0,82%
Santiponce	1	0,82%
Tomares	1	0,82%
Utrera	6	4,92%
Villamanrique de la Condesa	1	0,82%
Montequinto	2	1,64%
Cambrils	1	0,82%
Getxo	1	0,82%
Ceuta	1	0,82%

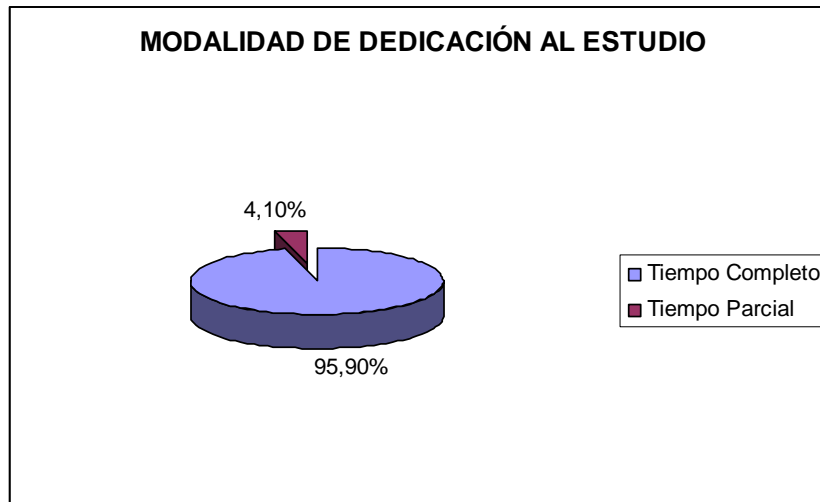
Fuentes: Universitat XXI y Encuestas perfil alumnado de nuevo ingreso curso 2011/12

Tabla 3.5. País del domicilio familiar de residencia habitual de los/as estudiantes encuestados.

PAÍS	PORCENTAJE
ESPAÑA	100%

Fuentes: Universitat XXI y Encuestas perfil alumnado de nuevo ingreso curso 2011/12

Gráfico 3.3: Modalidad reconocida de dedicación al estudio.



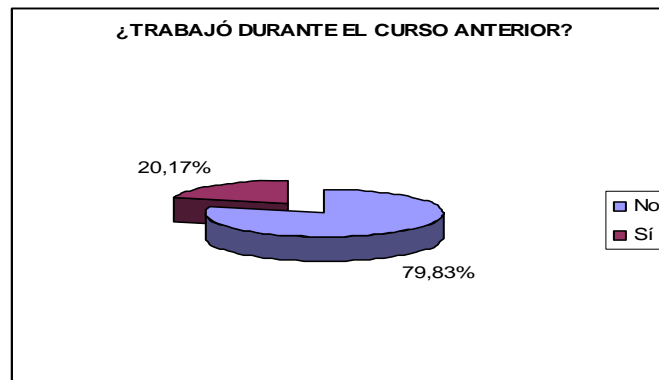
Fuentes: Universitas XXI y Encuestas perfil alumnado de nuevo ingreso curso 2011/12

Tabla 3.6. ¿Cómo sufragará sus estudios?.

PORCENTAJE	
FORMA DE SUFRAGAR LOS ESTUDIOS	CURSO 2011/12
Beca	44,44%
Ingresos propios	2,56%
Ahorros	4,27%
Ayuda de padres o familiares	48,72%
Otros medios	0%

Fuentes: Universitas XXI y Encuestas perfil alumnado de nuevo ingreso curso 2011/12

Gráfico 3.4.¿Trabajó durante el curso anterior?.



Fuente: Encuestas perfil alumnado de nuevo ingreso curso 2011/12

Tabla 3.7. Trabajo del estudiante durante el curso anterior.

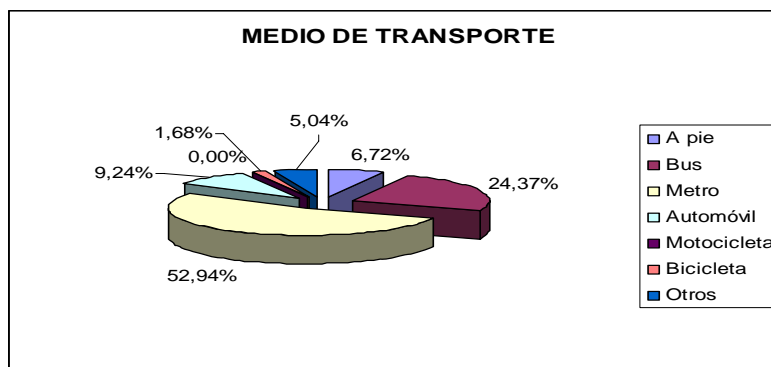
TRABAJO	PORCENTAJE
Trabajo esporádico (durante menos de tres meses)	37,50%
Trabajo a jornada parcial (durante más de tres meses)	29,17%
Trabajo a jornada completa (durante más de tres meses)	16,67%
No consta	16,67%

Fuentes: Universitas XXI y Encuestas perfil alumnado de nuevo ingreso curso 2011/12

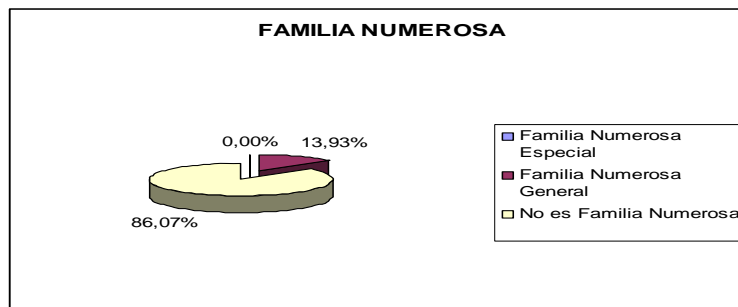
Tabla 3.8. Trabajo actual del estudiante.

TRABAJO	PORCENTAJE
Directores y Gerentes	4,17%
Parados	54,17%
Jubilados	4,17%
Amas/os de casa	4,17%
Otras Situaciones (Rentistas, ...)	4,17%
Técnicos y Profesionales de Apoyo	12,50%
Empleado de Tipo Contable y Administrativo	8,33%
Trabajadores no Cualificados	8,33%

Fuentes: Universitat XXI y Encuestas perfil alumnado de nuevo ingreso curso 2011/12

Gráfico 3.5. ¿Qué medio de transporte utilizará para desplazarse durante el curso a la Universidad?.


Fuentes: Universitat XXI y Encuestas perfil alumnado de nuevo ingreso curso 2011/12

Gráfico 3.6. Familia numerosa.


Fuentes: Universitat XXI y Encuestas perfil alumnado de nuevo ingreso curso 2011/12

Tabla 3.9. Nivel de estudios del padre y de la madre.

NIVEL DE ESTUDIOS	PORCENTAJE	
	PADRE	MADRE
Analfabeto	0%	0%
Sin Estudios	12,61%	5,88%
Estudios Primarios	34,45%	42,02%
Estudios Secundarios	15,97%	21,01%
Estudios Superiores	32,77%	28,57%
No aplica ⁵	2,52%	0,84%
No consta	1,68%	1,68%

Fuentes: Universitat XXI y Encuestas perfil alumnado de nuevo ingreso curso 2011/12

⁵ En caso de que el estudiante forme una familia independiente económicamente del padre/madre.

Tabla 3.10. Trabajo del padre y de la madre.

TRABAJO	PORCENTAJE	
	PADRE	MADRE
Ocupaciones Militares	2,52%	0%
Directores y Gerentes	5,04%	0,84%
Parados	5,88%	6,72%
Jubilados	6,72%	4,20%
Amas/os de casa	0,84%	30,25%
Incapacitados para Trabajar	1,68%	3,36%
Otras Situaciones (Rentistas, ...)	1,68%	0%
Técnicos y Profesionales Científicos e Intelectuales	7,56%	5,04%
Técnicos y Profesionales de Apoyo	6,72%	8,40%
Empleado de Tipo Contable y Administrativo	10,08%	9,24%
Trabajadores de los Servicios de Restauración, Personales, Protección y Vendedores de los Comercios	11,76%	6,72%
Trabajadores Cualificados en la Agricultura y en la Pesca	2,52%	1,68%
Artisanos y Trabajadores Cualificados de las Industrias Manufactureras, a Construcción, y la Minería, Excepto los Operadores de Instalaciones y Maquinaria	6,72%	0%
Operadores de Instalaciones y Maquinaria y Montadores	1,68%	0%
No aplica ⁶	4,20%	1,68%
Trabajadores no Cualificados	7,56%	8,40%
No Consta	16,81%	13,45%

Fuentes: Universitat XXI y Encuestas perfil alumnado de nuevo ingreso curso 2011/12

⁶ En caso de que el estudiante forme una familia independiente económicamente del padre/madre.

4-OTROS ASPECTOS:

Tabla 4.1 ¿Qué aspecto influyó más en la decisión de estudiar en la UPO?.

ASPECTOS	PORCENTAJE
Prestigio de la Universidad Pablo de Olavide	10,08%
Ayuda financiera de la Universidad	0,84%
Programación de actividades recreativas y culturales	0%
Salidas profesionales	3,36%
Escasa masificación y trato personalizado	0%
Ubicación geográfica	5,04%
Centralización del Campus	0%
Oferta de titulaciones	41,18%
Aspectos económicos	0%
La vocación por la titulación	36,97%
Otros	2,52%

Fuentes: Universitas XXI y Encuestas perfil alumnado de nuevo ingreso curso 2011/12

Tabla 4.2 ¿Qué motivo influyó más para elegir la titulación en que se matricula?.

MOTIVOS	PORCENTAJE
Perspectivas laborales	31,93%
Mejorar conocimientos y destrezas técnicas	5,04%
Mejorar oportunidades de ascenso en el empleo	3,36%
Por exclusión de otros estudios	3,36%
Adaptación a mis aptitudes	47,06%
Desarrollar habilidades de liderazgo	0%
Falta de ayudas para cursar otros estudios	0%
Consejo de familiares, amigos...	0,84%
Otros	8,40%

Fuentes: Universitas XXI y Encuestas perfil alumnado de nuevo ingreso curso 2011/12

Tabla 4.3 ¿En qué campo necesita una mayor ayuda?.

CAMPOS	PORCENTAJE
Idiomas	44,54%
Capacidad de comprensión lectora	0%
Capacidad de redacción	3,36%
Destrezas matemáticas	23,53%
Técnicas de estudio	9,24%
Orientación profesional	13,45%
Usos de la biblioteca	0%
Relaciones personales	0,84%
Crecimiento y desarrollo personal	0%
Destrezas informáticas	5,04%

Fuentes: Universitas XXI y Encuestas perfil alumnado de nuevo ingreso curso 2011/12

Tabla 4.4 ¿A través de que medio ha recibido información de la Universidad Pablo de Olavide, de Sevilla?.

CAMPOS	PORCENTAJE
La página Web (www.upo.es)	60,50%
Redes sociales	1,68%
Visitas a Ferias de Estudiantes	4,20%
Carteles y folletos	1,68%
Los comentarios de personas del entorno	24,37%
Los medios de comunicación externos (prensa, radio y televisión)	0%
Visitas de responsables de la Universidad al centro educativo	4,20%
Otros	3,36%

Fuentes: Universitas XXI y Encuestas perfil alumnado de nuevo ingreso curso 2011/12

Tabla 4.5 Valoración general de la Universidad Pablo de Olavide, de Sevilla.

VALORACIÓN	PORCENTAJE
Mala	0,84%
Regular	5,88%
Buena	72,27%
Excelente	9,24%
NS/NC	11,76%

Fuentes: Universitas XXI y Encuestas perfil alumnado de nuevo ingreso curso 2011/12



ANEXO

Cuestionario-Perfil de estudiantes de nuevo ingreso de Grado de la Universidad Pablo de Olavide
Curso 2011 / 2012

1. Acceso a la Universidad:	
Naturaleza del centro en el que cursó el estudio de acceso	<input type="checkbox"/> Centro Público <input type="checkbox"/> Centro Privado <input type="checkbox"/> Centro Privado Concertado
Estudio de acceso al nivel universitario (1)	Código:
Especialidad del estudio de acceso al nivel universitario (2)	Código:
Municipio del centro en el que cursó el último año del estudio de acceso (3)	Código:
País en que cursó el último año del estudio de acceso (4)	Código:
Último año que cursó el título que le da acceso al nivel universitario	(desplegable) 4 dígitos
Accede por primera vez al Sistema Universitario Español este curso	<input type="checkbox"/> Sí <input type="checkbox"/> No
Año de acceso al Sistema Universitario Español	(desplegable) 4 dígitos
Si no fue admitido en 1ª opción en otra titulación de la UPO, indique dicha titulación	Titulación: (desplegable)
¿Conoce los planes de estudio de la titulación en la que se matricula?	<input type="checkbox"/> Nada <input type="checkbox"/> Algo <input type="checkbox"/> Bastante <input type="checkbox"/> Mucho <input type="checkbox"/> NS/NC
Indique, si la tiene, qué otra titulación universitaria posee	(desplegable)
¿Qué segundo idioma certificado posee? (5)(6)	Código del idioma certificado: Nivel del idioma certificado:
2. Perfil sociodemográfico:	
Tipo de domicilio que tendrá durante el curso	<input type="checkbox"/> Paterno <input type="checkbox"/> Propio <input type="checkbox"/> De otros familiares <input type="checkbox"/> Colegio Mayor o Residencia Universitaria <input type="checkbox"/> Hostal/Pensión/Casa particular <input type="checkbox"/> Piso compartido de estudiantes
¿Cómo sufragará sus estudios?	<input type="checkbox"/> Beca <input type="checkbox"/> Ingresos propios <input type="checkbox"/> Ahorros <input type="checkbox"/> Ayuda de padres o familiares <input type="checkbox"/> Otros medios
¿Trabajó durante el curso anterior? (7)	Código:
¿Tiene trabajo actualmente? (8)	Código:
Nivel de estudios del padre(9)	Código:
Nivel de estudios de la madre(9)	Código:
Trabajo del padre(8)	Código:
Trabajo de la madre (8)	Código:
¿Qué medio de transporte utilizará para desplazarse durante el curso a la Universidad?	<input type="checkbox"/> A pie <input type="checkbox"/> Bus <input type="checkbox"/> Metro <input type="checkbox"/> Automóvil <input type="checkbox"/> Motocicleta <input type="checkbox"/> Bicicleta <input type="checkbox"/> Otros
3. Otros aspectos:	
¿Qué aspecto influyó más en la decisión de estudiar en la UPO? (10)	Código:
¿Qué motivo influyó más para elegir la titulación en que se matricula? (11)	Código:
¿En qué campo necesita una mayor ayuda? (12)	Código:
¿A través de qué medio ha recibido información de la Universidad Pablo de Olavide? (13)	Código:
Por favor, señale su valoración general con la Universidad Pablo de Olavide.	<input type="checkbox"/> Mala <input type="checkbox"/> Regular <input type="checkbox"/> Buena <input type="checkbox"/> Excelente <input type="checkbox"/> NS/NC