

# Informe sobre el Perfil del Alumnado de Nuevo Ingreso del Título Oficial de Grado en Educación Social

*Área de Planificación, Análisis y Calidad  
Universidad Pablo de Olavide, de Sevilla*

*Sevilla, enero de 2013*



# ÍNDICE

<b>1. Muestra</b>	Página 2
<b>2. Acceso a la Universidad</b>	Página 4
<b>3. Perfil sociodemográfico</b>	Página 12
<b>4. Otros aspectos</b>	Página 17
<b>ANEXO: Cuestionario empleado</b>	

## 1. Muestra

Los resultados plasmados en este estudio, están basados en la información obtenida de las encuestas realizadas al alumnado que inicia sus estudios en primer curso del Título Oficial de Grado en Educación Social, en la Universidad Pablo de Olavide, de Sevilla, en el curso académico 2012/13.

El objeto del presente estudio es conocer el perfil del/la estudiante de nuevo ingreso del Título Oficial de Grado en Educación Social<sup>1</sup> de la Universidad Pablo de Olavide, de Sevilla. Para ello, desde el Área de Planificación, Análisis y Calidad se ha diseñado un cuestionario a través del cual se ha recogido aquella información del alumnado que nos ha permitido conocer aspectos relacionados con la trayectoria académica, expectativas, motivaciones, intereses, etc...

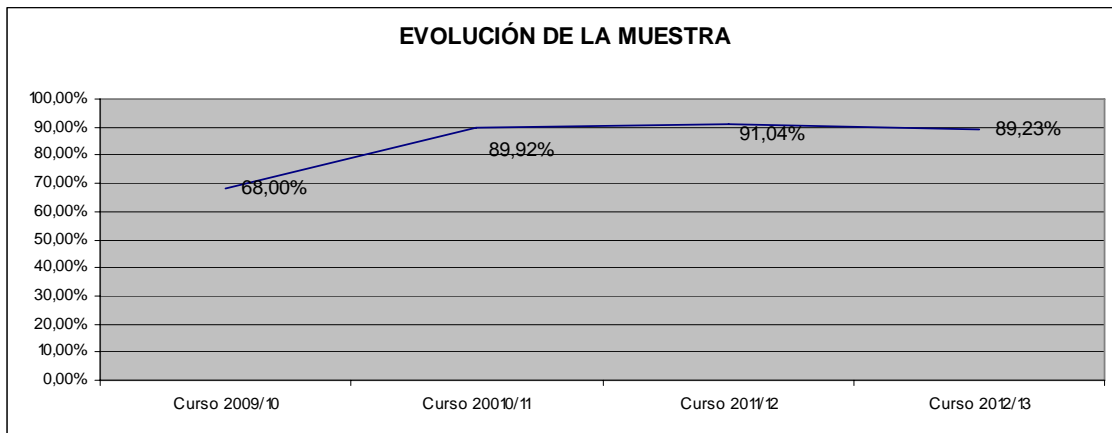
**Tabla 1.1 Ficha técnica del estudio sobre el perfil del alumnado de nuevo ingreso.**

<b>FICHA TÉCNICA DEL ESTUDIO ACERCA DEL PERFIL DEL ALUMNADO DE NUEVO INGRESO</b>				
Estudio realizado por el <i>Área de Planificación, Análisis y Calidad</i> , dependiente de la Dirección General de Seguimiento y Garantía de Calidad y del Vicerrectorado de TIC, Calidad e Innovación de la Universidad Pablo de Olavide, de Sevilla. En colaboración con el <i>CIC</i> para la extracción de datos de los ficheros de preinscripción de la Junta de Andalucía y Universitat XXI, con el <i>Área de Gestión de Grado</i> para la recogida on-line de datos en el período de automatrícula y con el Área de Estudiantes, Cultura y Participación Social.				
<b>Período de evaluación:</b> Curso académico 2012/13				
<b>Objeto de estudio:</b> Perfil del alumnado de nuevo ingreso				
<b>Período de realización del trabajo de campo:</b> Julio-Noviembre				
<b>Instrumento de evaluación:</b> cuestionario realizado al alumnado de nuevo ingreso con preguntas acerca de su perfil sociodemográfico, trayectoria académica, tipo de acceso, formación, expectativas, necesidades... y datos extraídos de la aplicación informática Universitat XXI, del Datawarehouse y de los ficheros de preinscripción de la Junta de Andalucía.				
<b>Análisis de datos:</b> paquete de análisis estadístico IBM SPSS 20.0 para Windows y hoja de cálculo Microsoft Excel.				
CONCEPTO	DEFINICIÓN	RESULTADOS	TASA DE RESPUESTA	
Cuestionario	Población	Estudiantes de nuevo ingreso en el Grado en Educación Social en la UPO	130	89,23%
	Muestra	Cuestionarios cumplimentados por los estudiantes de nuevo ingreso en el Grado en Educación Social en la UPO	116	

*Fuente: Área de Gestión de Grado, Universitat XXI, Fichero de preinscripción de la Junta de Andalucía y Encuestas perfil alumnado de nuevo ingreso curso 2012/13*

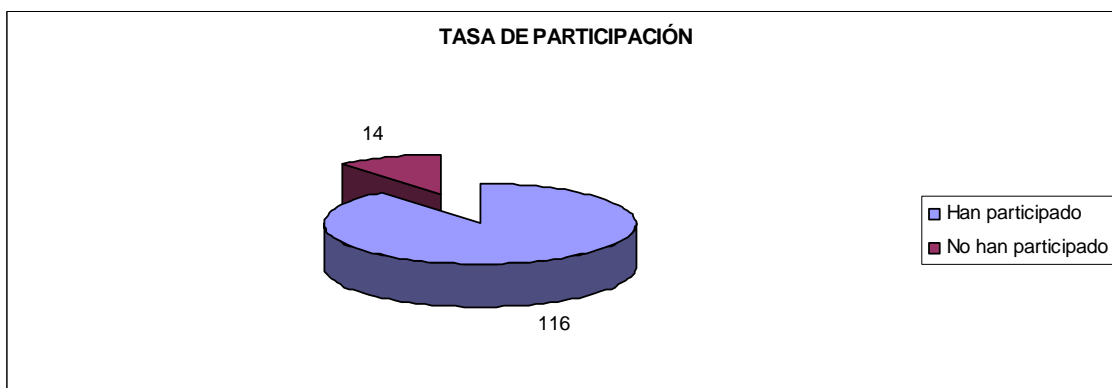
<sup>1</sup> Los datos utilizados para la realización de este análisis contempla al alumnado que inician sus estudios en primer curso del Grado en Educación Social y del Doble grado en Educación Social y Trabajo Social.

**Gráfico 1.1. Evolución de la muestra cursos académicos 2009/10, 2010/11, 2011/12 y 2012/13.**



Fuente: Área de Gestión de Grado, Universitat XXI, Fichero de preinscripción de la Junta de Andalucía y Encuestas perfil alumnado de nuevo ingreso cursos 2009/10, 2010/11, 2011/12 y 2012/13.

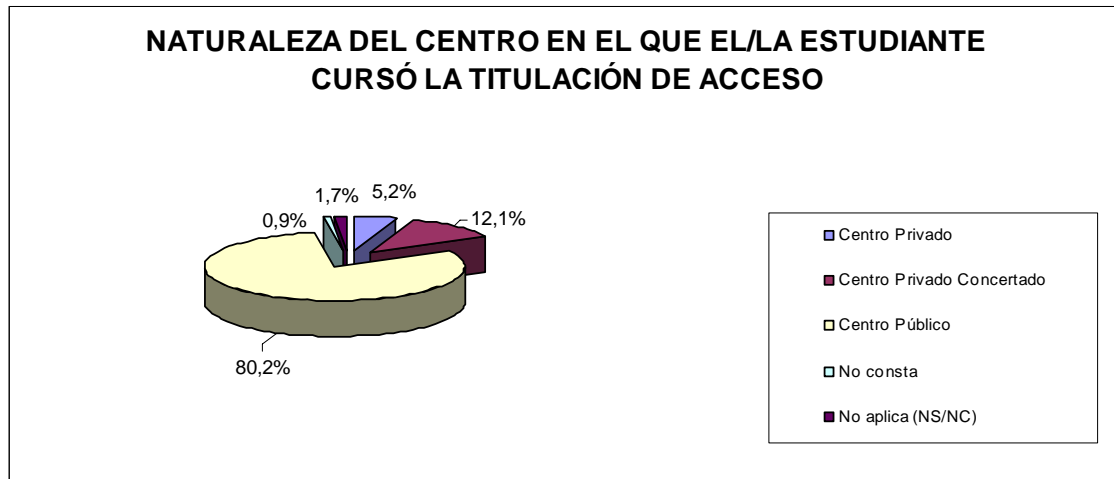
**Gráfico 1.2. Tasa de participación.**



Fuente: Área de Gestión de Grado, Universitat XXI, Fichero de preinscripción de la Junta de Andalucía y Encuestas perfil alumnado de nuevo ingreso curso 2012/13.

## 2- ACCESO A LA UNIVERSIDAD

Gráfico2.1. Naturaleza del centro en que los/as estudiantes encuestados cursaron el estudio de acceso.



Fuentes: Universitas XXI y Encuestas perfil alumnado de nuevo ingreso curso 2012/13

Tabla 2.1. Especialidad del estudio de acceso al nivel universitario.

OPCIONES	Nº ESTUDIANTES	PORCENTAJE
<b>Bachillerato LOE</b>	<b>53</b>	<b>45,69%</b>
Artes	2	1,72%
Ciencias y Tecnología	2	1,72%
Humanidades y Ciencias Sociales	49	42,24%
<b>Bachillerato LOGSE</b>	<b>39</b>	<b>33,62%</b>
Ciencias de la Naturaleza y de la Salud	4	3,45%
Humanidades y Ciencias Sociales	35	30,17%
<b>FORMACIÓN PROFESIONAL O TÍTULO EQUIVALENTE</b>	<b>14</b>	<b>12,07%</b>
Actividades físicas y deportivas	2	1,72%
Sanidad	1	0,86%
Servicios socioculturales y a la comunidad	11	9,48%
No aplica (el/la estudiante no accede por secundaria)	3	2,59%
No consta (la especialidad del estudio de acceso no aparece en este listado)	6	5,17%
NS/NC	1	0,86%

Fuentes: Universitas XXI y Encuestas perfil alumnado de nuevo ingreso curso 2012/13

Tabla 2.2. Municipio del centro en el que cursó el último año del estudio de acceso.

MUNICIPIO	Nº ESTUDIANTES	PORCENTAJE
Alcalá de Guadaíra	3	2,59%
Almonte	1	0,86%
Arahal	3	2,59%
Badajoz	3	2,59%
Barbate	1	0,86%
Benalup-Casas Viejas	1	0,86%
Bormujos	3	2,59%
Cádiz	7	6,03%
Cartaya	1	0,86%

Castilleja de la Cuesta	1	0,86%
Cazalla de la Sierra	1	0,86%
Ceuta	1	0,86%
Chiclana de la Frontera	1	0,86%
Córdoba	3	2,59%
Coria del Río	2	1,72%
Dos Hermanas	8	6,90%
Écija	1	0,86%
Estepa	2	1,72%
Gines	2	1,72%
Granada	1	0,86%
Hinojosa del Duque	1	0,86%
Jerez de la Frontera	2	1,72%
Jerez de los Caballeros	2	1,72%
Lebrija	1	0,86%
Lepe	1	0,86%
Llerena	1	0,86%
Lucena	1	0,86%
Madridejos	1	0,86%
Mairena del Alcor	1	0,86%
Mairena del Aljarafe	1	0,86%
Marchena	4	3,45%
Mengíbar	1	0,86%
Mérida	1	0,86%
Minas de Riotinto	1	0,86%
Montellano	3	2,59%
Morón de la Frontera	1	0,86%
Palacios y Villafranca (Los)	1	0,86%
Prado del Rey	1	0,86%
Puerto de Santa María (El)	1	0,86%
Sanlúcar la Mayor	1	0,86%
Sevilla	32	27,59%
Sevilla la Nueva	1	0,86%
Tarifa	1	0,86%
Tocina	1	0,86%
Tomares	1	0,86%
Valverde del Camino	1	0,86%
Vejer de la Frontera	2	1,72%
Zafra	2	1,72%
NS/NC	1	0,86%
No consta (el municipio español del centro donde cursó el último año del estudio de acceso no aparece en este listado)	1	0,86%

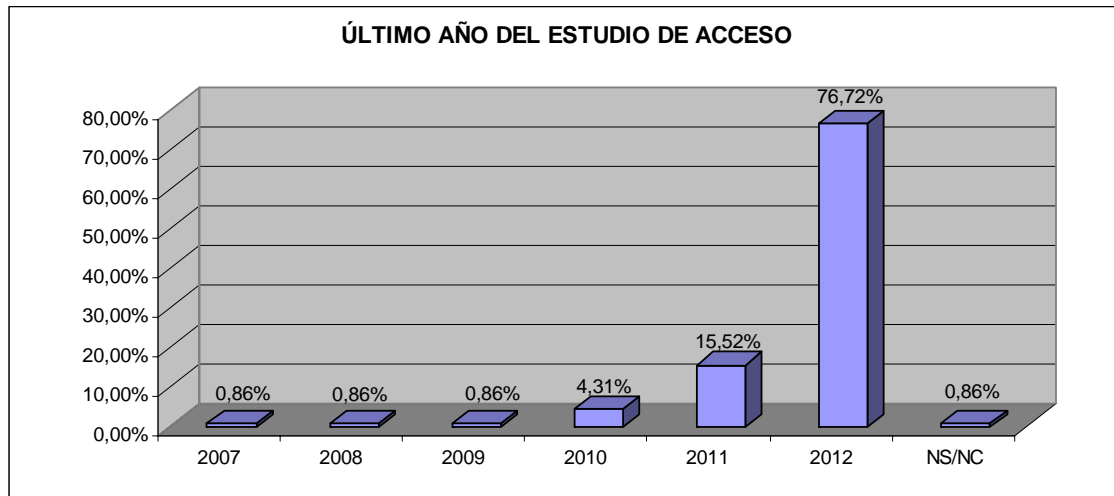
Fuentes: *Universitas XXI* y *Encuestas perfil alumnado de nuevo ingreso curso 2012/13*

**Tabla 2.3. País en el que cursó el último año del estudio de acceso.**

PAÍS	PORCENTAJE
España	99,14%
NS/NC	0,86%

Fuentes: *Universitas XXI* y *Encuestas perfil alumnado de nuevo ingreso curso 2012/13*

**Gráfico 2.2. Último año que cursó el título que le da acceso al nivel universitario.**



Fuentes: Universitas XXI y Encuestas perfil alumnado de nuevo ingreso curso 2012/13

**Tabla 2.4. Forma de admisión al estudio en la universidad.**

OPCIONES	PORCENTAJE
Pruebas de Acceso a la Universidad (PAU y Pruebas de Acceso anteriores).	72,41%
Estudiantes procedentes de sistemas miembros de la Unión Europea o de otros Estados con los que España haya suscrito Acuerdos Internacionales a este respecto que cumplan los requisitos exigidos en su respectivo país para el acceso a la universidad.	0,00%
Mediante posesión de los títulos de Técnico Superior correspondientes a las enseñanzas de Formación Profesional y Enseñanzas Artísticas o de Técnico Deportivo Superior correspondientes a las enseñanzas Deportivas o títulos equivalentes.	20,69%
Mayores de 25 años.	3,45%
Mayores de 40 años con acreditación de experiencia laboral o profesional.	0,86%
Mayores de 45 años.	0,86%
Estudios procedentes de sistemas educativos extranjeros, previa solicitud de homologación, del título de origen al título español de bachiller.	0,00%
Por poseer otro título universitario de grado o título equivalente.	0,86%
Convalidación parcial de estudios extranjeros (al menos 30 créditos reconocidos).	0,00%
Mediante traslado de Expediente proveniente de otro estudio de grado (al menos 30 créditos reconocidos).	0,00%
Incorporación desde enseñanzas anteriores a las establecidas por el RD 1393/2007.	0,00%
NS/NC	0,86%

Fuentes: Universitas XXI y Encuestas perfil alumnado de nuevo ingreso curso 2012/13

**Tabla 2.5. Accede por primera vez al Sistema Universitario Español.**

¿ACCEDE POR PRIMERA VEZ AL SISTEMA UNIVERSITARIO ESPAÑOL?	PORCENTAJE
Sí	85,34%
No	13,79%
NS/NC	0,86%

Fuentes: Universitas XXI y Encuestas perfil alumnado de nuevo ingreso curso 2012/13

**Tabla 2.6. Año de acceso al Sistema Universitario Español.**

AÑO	Nº ESTUDIANTES	PORCENTAJE
2005	1	0,86%
2007	3	2,59%
2008	1	0,86%
2009	1	0,86%
2010	3	2,59%
2011	7	6,03%
2012	99	85,34%
NS/NC	1	0,86%

Fuentes: Universitas XXI y Encuestas perfil alumnado de nuevo ingreso curso 2012/13

**Tabla 2.7. Nota media con la que el/la estudiante accede a la Universidad desagregado por forma de admisión al estudio en la universidad.**

OPCIONES	N. MEDIA <sup>2</sup>	DESV. TIP <sup>3</sup> .
Pruebas de Acceso a la Universidad (PAU y Pruebas de Acceso anteriores).	8,73	1,12
Estudiantes procedentes de sistemas miembros de la Unión Europea o de otros Estados con los que España haya suscrito Acuerdos Internacionales a este respecto que cumplan los requisitos exigidos en su respectivo país para el acceso a la universidad.	ND	ND
Mediante posesión de los títulos de Técnico Superior correspondientes a las enseñanzas de Formación Profesional y Enseñanzas Artísticas o de Técnico Deportivo Superior correspondientes a las enseñanzas Deportivas o títulos equivalentes.	8,49	0,97
Mayores de 25 años.	6,53	0,41
Mayores de 40 años con acreditación de experiencia laboral o profesional.	9,14	ND
Mayores de 45 años.	6,1	ND
Estudios procedentes de sistemas educativos extranjeros, previa solicitud de homologación, del título de origen al título español de bachiller.	ND	ND
Por poseer otro título universitario de grado o título equivalente.	5,98	ND
Convalidación parcial de estudios extranjeros (al menos 30 créditos reconocidos).	ND	ND
Mediante traslado de Expediente proveniente de otro estudio de grado (al menos 30 créditos reconocidos).	ND	ND
Incorporación desde enseñanzas anteriores a las establecidas por el RD 1393/2007.	ND	ND

Fuentes: Universitas XXI, Encuestas perfil alumnado de nuevo ingreso curso 2012/13 y Fichero de preinscripción de la Junta de Andalucía curso 2012/13

<sup>2</sup> VARIACIÓN DE LA NOTA DE ACCESO EN FUNCIÓN DE LA FORMA DE ADMISIÓN AL ESTUDIO EN LA UNIVERSIDAD:

FORMA DE ADMISIÓN AL ESTUDIO EN LA UNIVERSIDAD	VARIACIÓN DE LA NOTA DE ACCESO
Pruebas de Acceso a la Universidad (PAU y Pruebas de Acceso anteriores).	5-14 puntos
Estudiantes procedentes de sistemas miembros de la Unión Europea o de otros Estados con los que España haya suscrito Acuerdos Internacionales a este respecto que cumplan los requisitos exigidos en su respectivo país para el acceso a la universidad.	5 -14 puntos
Mediante posesión de los títulos de Técnico Superior correspondientes a las enseñanzas de Formación Profesional y Enseñanzas Artísticas o de Técnico Deportivo Superior correspondientes a las enseñanzas Deportivas o títulos equivalentes.	5- 14 puntos
Mayores de 25 años.	5 - 10 puntos
Mayores de 40 años con acreditación de experiencia laboral o profesional.	5-∞ puntos
Mayores de 45 años.	5- 10 puntos
Estudios procedentes de sistemas educativos extranjeros, previa solicitud de homologación, del título de origen al título español de bachiller.	5-14 puntos
Por poseer otro título universitario de grado o título equivalente.	5-10 puntos
Convalidación parcial de estudios extranjeros (al menos 30 créditos reconocidos).	No existe nota de acceso, sólo reconocimiento de créditos
Mediante traslado de Expediente proveniente de otro estudio de grado (al menos 30 créditos reconocidos).	Reconocimiento de créditos. Nota de admisión en el año de ingreso en la Universidad igual o superior a la necesaria para acceder en la primera fase de adjudicación.
Incorporación desde enseñanzas anteriores a las establecidas por el RD 1393/2007.	Es lo mismo que poseer título universitario 5-10 puntos

Información facilitada: Área de Estudiantes, Cultura y Participación Social UPO.

ND: No definida (debido a que no ha accedido ningún estudiante bajo esta forma de admisión).

<sup>3</sup> ND: No definida (debido a que sólo se dispone de un valor para la media o no ha accedido ningún estudiante bajo esta forma de admisión).

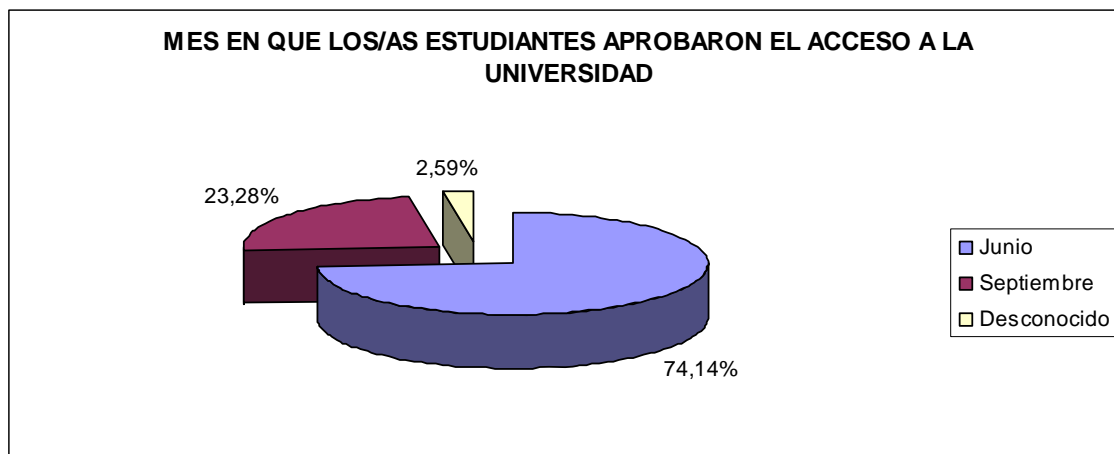


**Tabla 2.8. Porcentaje de estudiantes que acceden al título con puntuación igual o superior al 60% de la puntuación máxima por forma de admisión.**

OPCIONES <sup>4</sup>	PORCENTAJE <sup>5</sup>
Pruebas de Acceso a la Universidad (PAU y Pruebas de Acceso anteriores).	64,29%
Estudiantes procedentes de sistemas miembros de la Unión Europea o de otros Estados con los que España haya suscrito Acuerdos Internacionales a este respecto que cumplan los requisitos exigidos en su respectivo país para el acceso a la universidad.	ND
Mediante posesión de los títulos de Técnico Superior correspondientes a las enseñanzas de Formación Profesional y Enseñanzas Artísticas o de Técnico Deportivo Superior correspondientes a las enseñanzas Deportivas o títulos equivalentes.	50,00%
Mayores de 25 años.	100%
Mayores de 45 años.	100%
Estudios procedentes de sistemas educativos extranjeros, previa solicitud de homologación, del título de origen al título español de bachiller.	ND
Por poseer otro título universitario de grado o título equivalente.	0,00%
Convalidación parcial de estudios extranjeros (al menos 30 créditos reconocidos).	ND
Mediante traslado de Expediente proveniente de otro estudio de grado (al menos 30 créditos reconocidos).	ND
Incorporación desde enseñanzas anteriores a las establecidas por el RD 1393/2007.	ND
<b>Total</b>	<b>62,28%</b>

Fuentes: Área de Estudiantes, Cultura y Participación Social UPO, Universitas XXI, Encuestas perfil alumnado de nuevo ingreso curso 2012/13 y *Fichero de preinscripción de la Junta de Andalucía curso 2012/13*

**Gráfico 2.3. Mes en que los/as estudiantes aprobaron el acceso a la universidad.**

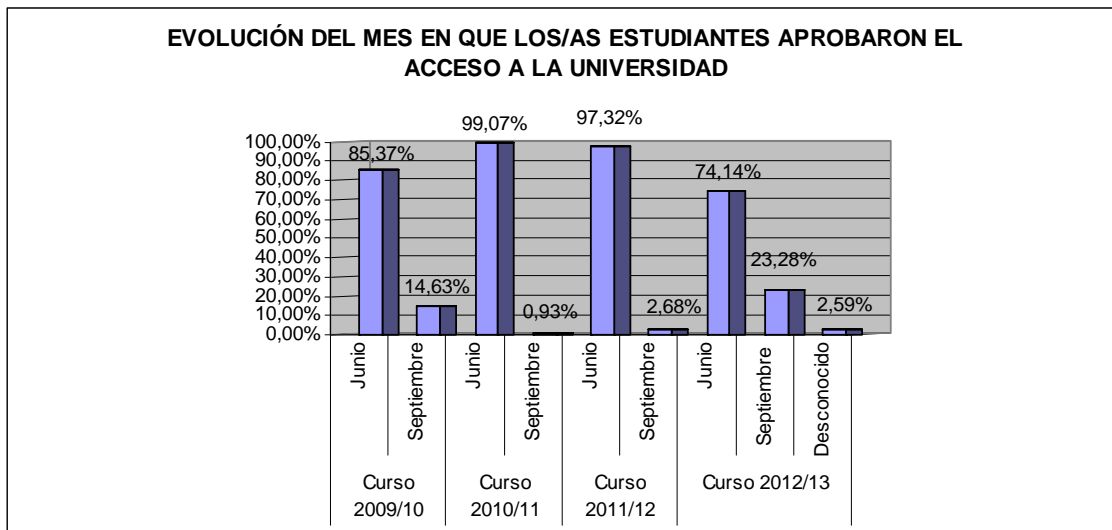


Fuentes: *Universitas XXI y Fichero de preinscripción de la Junta de Andalucía curso 2012/13*

<sup>4</sup> Se excluye del cálculo a los mayores de 40 años con acreditación de experiencia laboral o profesional.

<sup>5</sup> ND-No definida (debido a que no ha accedido ningún estudiante bajo esta forma de admisión).

**Gráfico 2.4. Evolución del mes en que los/as estudiantes aprobaron el acceso a la universidad.**



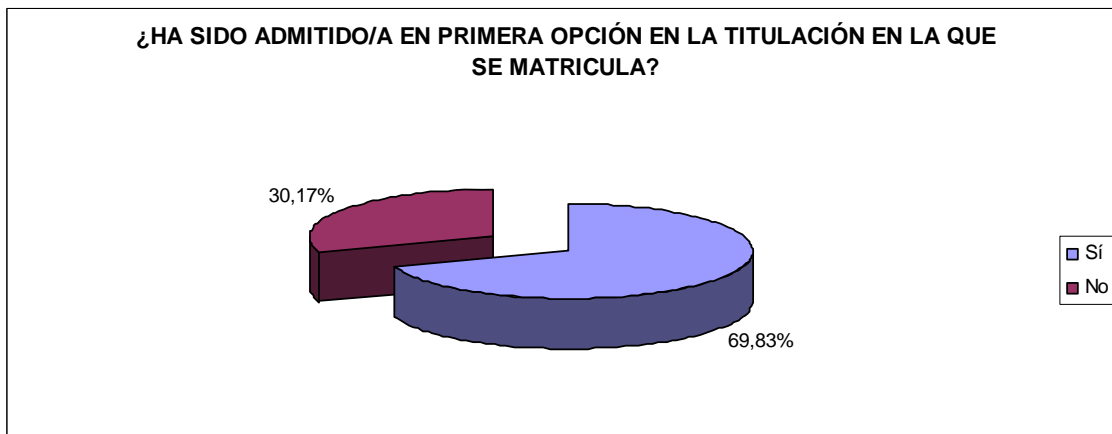
Fuentes: Universitas XXI, Fichero de preinscripción de la Junta de Andalucía y Encuestas perfil alumnado de nuevo ingreso cursos 2009/10, 2010/11, 2011/12 y 2012/13.

**Tabla 2.9: Distribución de la elección del Título Oficial de Grado en Educación Social de la Universidad Pablo de Olavide, de Sevilla, en los cursos académicos 2009/10, 2010/11, 2011/12 y 2012/13.**

	1ª OPCIÓN	2ª OPCIÓN	3ª OPCIÓN	4ª OPCIÓN
Curso 2009/10	74,12%	16,47%	7,06%	2,35%
Curso 2010/11	81,31%	13,08%	5,61%	0,00%
Curso 2011/12	68,85%	16,39%	7,38%	7,38%
Curso 2012/13	69,83%	18,10%	6,03%	6,03%

Fuentes: Universitas XXI, Fichero de preinscripción de la Junta de Andalucía y Encuestas perfil alumnado de nuevo ingreso cursos 2009/10, 2010/11, 2011/12 y 2012/13.

**Gráfico 2.5. Porcentaje de alumnos/as que no han sido admitidos/as en primera opción en la titulación en la que se matriculan.**

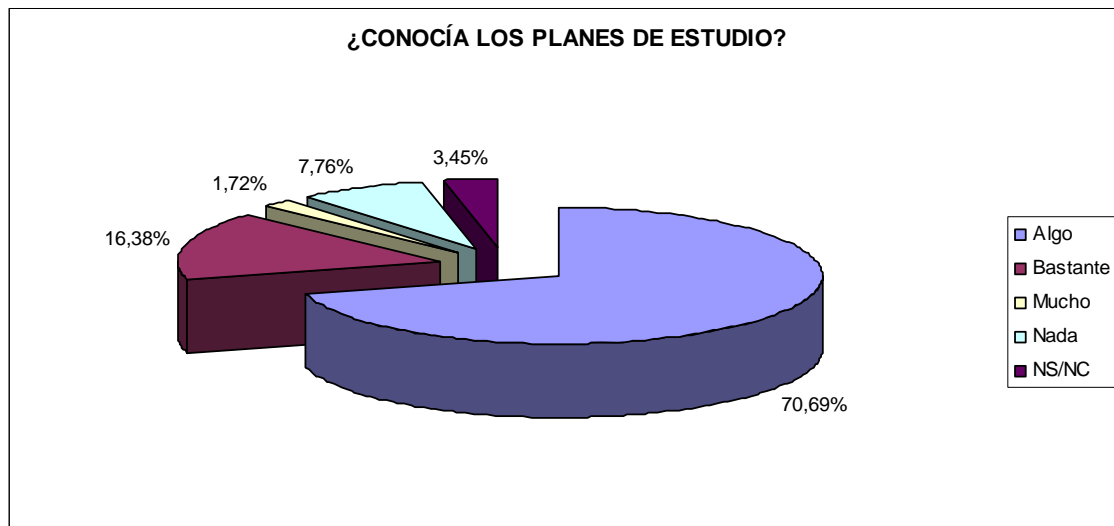


Fuentes: Universitas XXI y Fichero de preinscripción de la Junta de Andalucía curso 2012/13

**Tabla 2.10. Titulaciones de la Universidad Pablo de Olavide, de Sevilla en las que el/la estudiante no ha sido admitido/a en primera opción.**

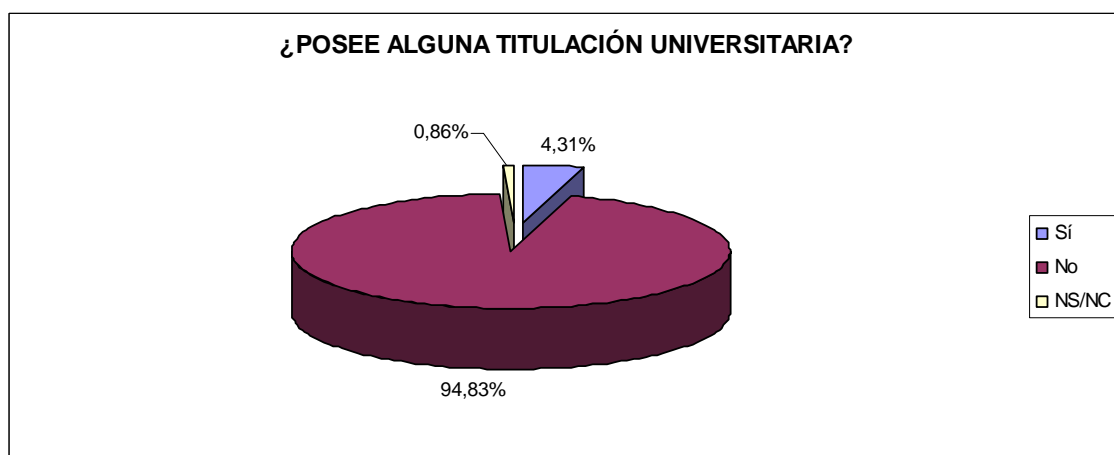
La información obtenida a través de las encuestas no nos permite reflejar resultados concluyentes.

**Gráfico 2.6. Estudiantes con conocimiento de los planes de estudio de la titulación en la que se matricula.**



Fuentes: Universitas XXI y Encuestas perfil alumnado de nuevo ingreso curso 2012/13

**Gráfico 2.7. Estudiantes que poseen alguna titulación universitaria.**



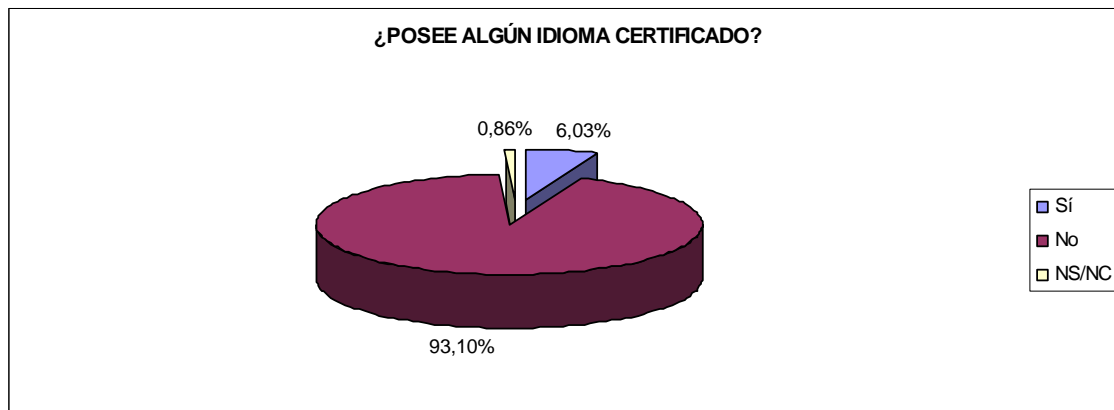
Fuentes: Universitas XXI y Encuestas perfil alumnado de nuevo ingreso curso 2012/13

**Tabla 2.11. Titulación universitaria que el/la estudiante posee.**

TITULACIÓN	PORCENTAJE
Diplomado en Trabajo Social	40,00%
No aparece en este listado	60,00%

Fuentes: Universitas XXI y Encuestas perfil alumnado de nuevo ingreso curso 2012/13

**Gráfico 2.8. Estudiantes que poseen algún idioma certificado.**



Fuentes: Universitat XXI y Encuestas perfil alumnado de nuevo ingreso curso 2012/13

**Tabla 2.12. Idioma certificado que el/la estudiante posee.**

IDIOMA	PORCENTAJE
Inglés	71,43%
Francés	28,57%
Alemán	0,00%
Italiano	0,00%
Español	0,00%
Otros	0,00%

Fuentes: Universitat XXI y Encuestas perfil alumnado de nuevo ingreso curso 2012/13

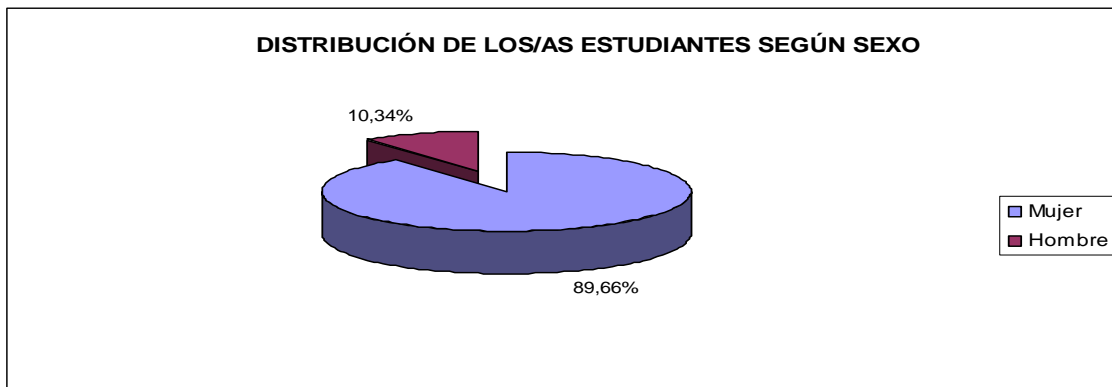
**Tabla 2.13. Nivel del idioma certificado.**

NIVEL CERTIFICADO	Inglés	Francés	Alemán	Italiano	Español	Otros
A1	0,00%	0,00%	0,00%	0,00%	0,00%	0,00%
A2	20,00%	50,00%	0,00%	0,00%	0,00%	0,00%
B1	40,00%	50,00%	0,00%	0,00%	0,00%	0,00%
B2	40,00%	0,00%	0,00%	0,00%	0,00%	0,00%
C1	0,00%	0,00%	0,00%	0,00%	0,00%	0,00%
C2	0,00%	0,00%	0,00%	0,00%	0,00%	0,00%

Fuentes: Universitat XXI y Encuestas perfil alumnado de nuevo ingreso curso 2012/13

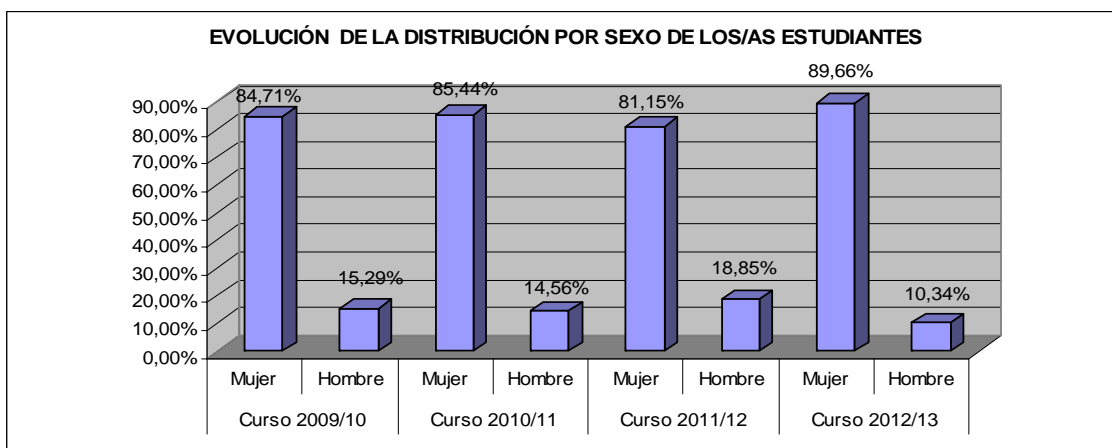
### 3-PERFIL SOCIODEMOGRÁFICO

Gráfico 3.1. Distribución por sexo de los/as estudiantes de nuevo ingreso.



Fuentes: Universitas XXI y Fichero de preinscripción de la Junta de Andalucía curso 2012/13

Gráfico 3.2. Evolución de la distribución por sexo de los estudiantes de nuevo ingreso en los cursos académicos 2009/10, 2010/11, 2011/12 y 2012/13.



Fuentes: Universitas XXI, Fichero de preinscripción de la Junta de Andalucía y Encuestas perfil alumnado de nuevo ingreso cursos 2009/10, 2010/11, 2010/11 y 2012/13.

Tabla 3.1: Edad media del alumnado de nuevo ingreso.

EDAD MEDIA	DESVIACIÓN TÍPICA
20,62	5,07

Fuentes: Universitas XXI y Fichero de preinscripción de la Junta de Andalucía curso 2012/13

Tabla 3.2: Tipo de domicilio que tendrá durante el curso.

TIPO DE RESIDENCIA	PORCENTAJE
Colegio Mayor o Residencia Universitaria	5,17%
De otros familiares	2,59%
Hostal/Pensión/Casa particular	0,00%
Paterno	43,97%
Piso compartido de estudiantes	42,24%
Propio	4,31%
Otros	0,86%
NS/NC	0,86%

Fuentes: Universitas XXI y Encuestas perfil alumnado de nuevo ingreso curso 2012/13

**Tabla 3.3. Municipio de residencia del/la estudiante durante el curso.**

MUNICIPIO	Nº DE ESTUDIANTES	PORCENTAJES
Alcala de Guadaira	4	3,45%
Arahal (El)	1	0,86%
Bormujos	2	1,72%
Carmona	1	0,86%
Castilleja de Guzman	1	0,86%
Castuera	1	0,86%
Cordoba	1	0,86%
Coria del Rio	1	0,86%
Dos Hermanas	8	6,90%
Estepa	2	1,72%
Granada	1	0,86%
Jerez de la Frontera	1	0,86%
Lebrija	2	1,72%
Lepe	1	0,86%
Lucena	1	0,86%
Mairena del Alcor	1	0,86%
Marchena	2	1,72%
Montellano	1	0,86%
Montequinto	6	5,17%
Moron de la Frontera	1	0,86%
Paradas	1	0,86%
Puerto Serrano	1	0,86%
Salteras	2	1,72%
Sanlucar La Mayor	1	0,86%
Sevilla	44	37,93%
Tocina	1	0,86%
Tomares	2	1,72%
Umbrete	1	0,86%
Zafra	1	0,86%
Desconocido	23	19,83%

Fuentes: Universitat XXI y Fichero de preinscripción de la Junta de Andalucía curso 2012/13

**Tabla 3.4. Municipio del domicilio familiar.**

MUNICIPIO	Nº DE ESTUDIANTES	PORCENTAJES
Alcala de Guadaira	4	3,45%
Almonte	1	0,86%
Arahal (El)	2	1,72%
Badajoz	2	1,72%
Benalud-Sidonia	1	0,86%
Bormujos	2	1,72%
Cadiz	5	4,31%
Cañada del Rosal	1	0,86%
Carmona	1	0,86%
Cartaya	1	0,86%
Castilleja de Guzman	1	0,86%
Castuera	1	0,86%
Cazalilla	1	0,86%
Cazalla de la Sierra	1	0,86%
Ceuta	1	0,86%
Chiclana de la Frontera	1	0,86%
Conil de la Frontera	1	0,86%
Cordoba	2	1,72%
Coria del Rio	2	1,72%
Coronil (El)	1	0,86%
Dos Hermanas	8	6,90%
Estepa	2	1,72%
Fuente-Obejuna	1	0,86%
Fuentes de Andalucia	2	1,72%
Granada	1	0,86%
Hinojosa del Duque	1	0,86%
Jerez de la Frontera	2	1,72%
Jerez de Los Caballeros	2	1,72%

Lebrija	2	1,72%
Lepe	1	0,86%
Lucena	1	0,86%
Madridejos	1	0,86%
Mairena del Alcor	1	0,86%
Marchena	4	3,45%
Merida	1	0,86%
Montellano	2	1,72%
Montequinto	4	3,45%
Moron de la Frontera	2	1,72%
Paradas	1	0,86%
Prado del Rey	1	0,86%
Puerto de Santa Maria (El)	1	0,86%
Puerto Serrano	1	0,86%
Salteras	2	1,72%
Sanlucar La Mayor	1	0,86%
Sevilla	26	22,41%
Tarifa	1	0,86%
Tocina	1	0,86%
Tomares	2	1,72%
Umbrete	1	0,86%
Valverde del Camino	1	0,86%
Vejer de la Frontera	2	1,72%
Villagarcia de la Torre	1	0,86%
Zafra	2	1,72%
Zahara	1	0,86%
Zalamea La Real	1	0,86%

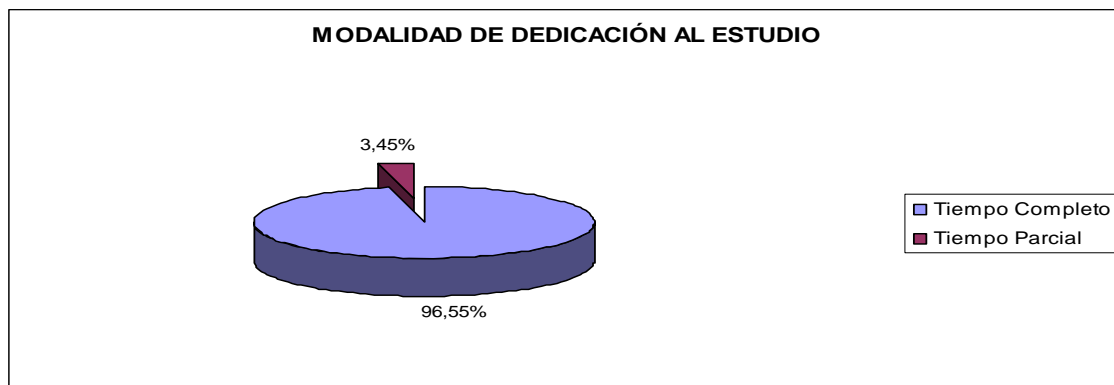
Fuentes: Universitas XXI y Fichero de preinscripción de la Junta de Andalucía curso 2012/13

**Tabla 3.5. País del domicilio familiar de residencia habitual de los/as estudiantes encuestados.**

PAÍS	PORCENTAJE
España	100%

Fuentes: Universitas XXI y Fichero de preinscripción de la Junta de Andalucía curso 2012/13

**Gráfico 3.3: Modalidad reconocida de dedicación al estudio.**



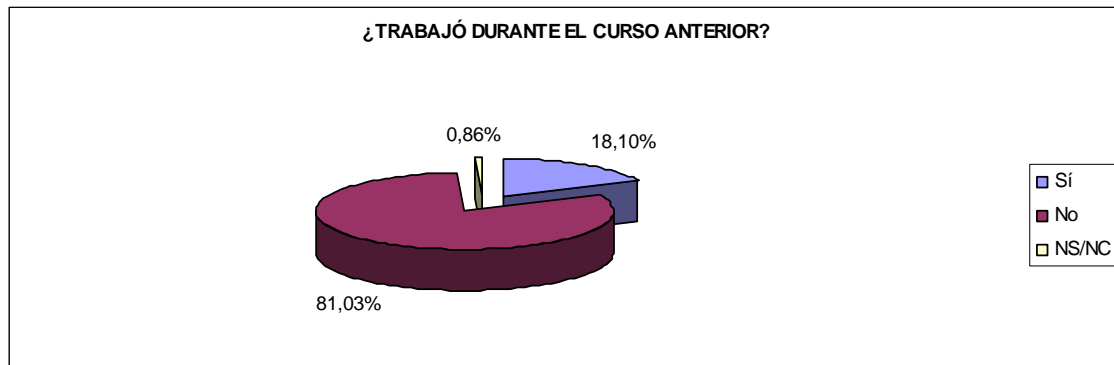
Fuentes: Universitas XXI y Fichero de preinscripción de la Junta de Andalucía curso 2012/13

**Tabla 3.6. Forma de sufragar los estudios.**

PORCENTAJE	
FORMA DE SUFRAGAR LOS ESTUDIOS	CURSO 2011/12
Ahorros	1,72%
Ayuda de padres o familiares	34,48%
Beca	55,17%
Ingresos propios	5,17%
Otros medios	2,59%
NS/NC	0,86%

Fuentes: Universitas XXI y Encuestas perfil alumnado de nuevo ingreso curso 2012/13

**Gráfico 3.4. Estudiantes que trabajaron durante el curso anterior.**



Fuentes: Universitas XXI y Encuestas perfil alumnado de nuevo ingreso curso 2012/13

**Tabla 3.7. Trabajo del estudiante durante el curso anterior.**

TRABAJO	PORCENTAJE
Trabajo esporádico (durante menos de tres meses)	33,33%
Trabajo a jornada parcial (durante más de tres meses)	23,81%
Trabajo a jornada completa (durante más de tres meses)	14,29%
No consta	28,57%

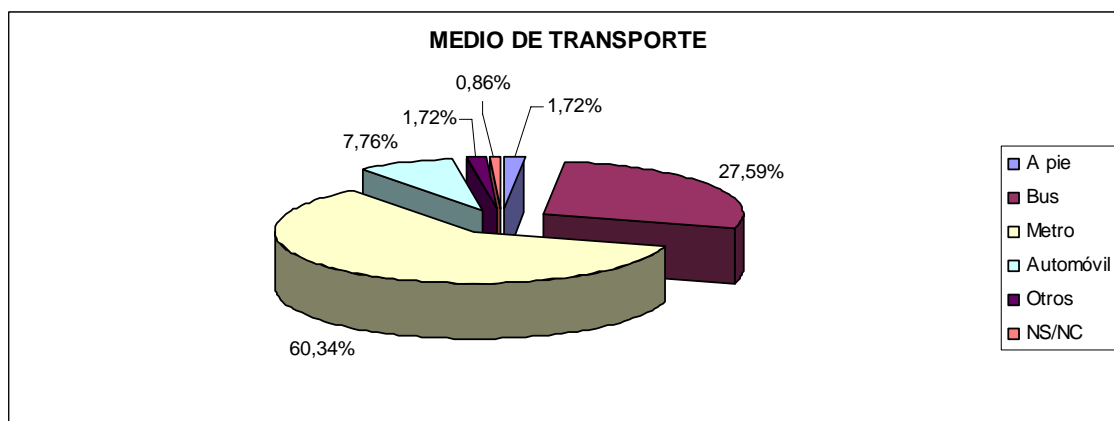
Fuentes: Universitas XXI y Encuestas perfil alumnado de nuevo ingreso curso 2012/13

**Tabla 3.8. Trabajo actual del estudiante.**

TRABAJO	PORCENTAJE
Operadores de Instalaciones y Maquinaria y Montadores	0,86%
Parados	7,76%
Técnicos y Profesionales de Apoyo	0,86%
Trabajadores de los Servicios de Restauración, Personales, Protección y Vendedores de los Comercios	1,72%
Trabajadores no Cualificados	0,86%
No Aplica (el/la estudiante no trabaja)	81,03%
No Consta (el trabajo del/la estudiante no aparece en este listado)	6,03%
NS/NC	0,86%

Fuentes: Universitas XXI y Encuestas perfil alumnado de nuevo ingreso curso 2012/13

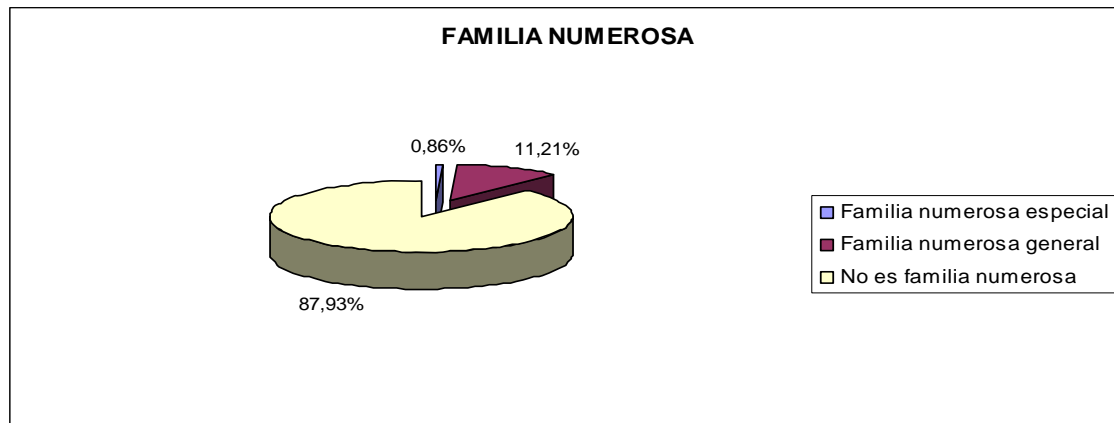
**Gráfico 3.5. Medio de transporte que utilizará el/la estudiante para desplazarse durante el curso a la Universidad.**



Fuentes: Universitas XXI y Encuestas perfil alumnado de nuevo ingreso curso 2012/13



**Gráfico 3.6. Familia numerosa.**



Fuentes: Universitas XXI y Fichero de preinscripción de la Junta de Andalucía curso 2012/13

**Tabla 3.9. Nivel de estudios del padre y de la madre.**

NIVEL DE ESTUDIOS	PORCENTAJE	
	PADRE	MADRE
Analfabeto	0,00%	0,00%
Sin Estudios	11,21%	8,62%
Estudios Primarios	31,03%	33,62%
Estudios Secundarios	28,45%	26,72%
Estudios Superiores	18,97%	22,41%
No aplica <sup>6</sup>	4,31%	1,72%
No consta	5,17%	6,03%
NS/NC	0,86%	0,86%

Fuentes: Universitas XXI y Encuestas perfil alumnado de nuevo ingreso curso 2012/13

**Tabla 3.10. Trabajo del padre y de la madre.**

TRABAJO	PORCENTAJE	
	PADRE	MADRE
Amas/os de casa	0,00%	30,17%
Artesanos y Trabajadores Cualificados de las Industrias Manufactureras, a Construcción, y la Minería, Excepto los Operadores de Instalaciones y Maquinaria	5,17%	0,86%
Directores y Gerentes	3,45%	0,86%
Empleado de Tipo Contable y Administrativo	5,17%	10,34%
Incapacitados para Trabajar	6,03%	1,72%
Jubilados	2,59%	2,59%
Ocupaciones Militares	1,72%	0,00%
Operadores de Instalaciones y Maquinaria y Montadores	7,76%	0,00%
Otras Situaciones (Rentistas, ...)	0,86%	2,59%
Parados	14,66%	14,66%
Técnicos y Profesionales Científicos e Intelectuales	2,59%	1,72%
Técnicos y Profesionales de Apoyo	1,72%	2,59%
Trabajadores Cualificados en la Agricultura y en la Pesca	1,72%	0,00%
Trabajadores de los Servicios de Restauración, Personales, Protección y Vendedores de los Comercios	9,48%	3,45%
Trabajadores no Cualificados	3,45%	3,45%
No aplica <sup>7</sup>	5,17%	2,59%
No Consta	27,59%	21,55%
NS/NC	0,86%	0,86%

Fuentes: Universitas XXI y Encuestas perfil alumnado de nuevo ingreso curso 2012/13

6 En caso de que el estudiante forme una familia independiente económicamente del padre/madre.

7 En caso de que el estudiante forme una familia independiente económicamente del padre/madre.

#### 4-OTROS ASPECTOS:

Tabla 4.1 ¿Qué aspecto influyó más en la decisión de estudiar en la UPO?

ASPECTOS	PORCENTAJE
Aspectos económicos	0,00%
Ayuda financiera de la Universidad	0,00%
Centralización del Campus	0,00%
Escasa masificación y trato personalizado	0,86%
La vocación por la titulación	28,45%
Oferta de titulaciones	46,55%
Prestigio de la Universidad Pablo de Olavide	6,90%
Programación de actividades recreativas y culturales	0,00%
Salidas profesionales	7,76%
Ubicación geográfica	2,59%
Otros	6,03%
NS/NC	0,86%

Fuentes: Universitas XXI y Encuestas perfil alumnado de nuevo ingreso curso 2012/13

Tabla 4.2 ¿Qué motivo influyó más para elegir la titulación en que se matricula?

MOTIVOS	PORCENTAJE
Adaptación a mis aptitudes	33,62%
Consejo de familiares, amigos...	4,31%
Desarrollar habilidades de liderazgo	0,00%
Falta de ayudas para cursar otros estudios	0,00%
Mejorar conocimientos y destrezas técnicas	4,31%
Mejorar oportunidades de ascenso en el empleo	1,72%
Perspectivas laborales	38,79%
Por exclusión de otros estudios	1,72%
Otros	14,66%
NS/NC	0,86%

Fuentes: Universitas XXI y Encuestas perfil alumnado de nuevo ingreso curso 2012/13

Tabla 4.3 ¿En qué campo necesita una mayor ayuda?

CAMPOS	PORCENTAJE
Capacidad de comprensión lectora	0,86%
Capacidad de redacción	2,59%
Crecimiento y desarrollo personal	2,59%
Destrezas informáticas	6,03%
Destrezas matemáticas	18,10%
Idiomas	59,48%
Orientación profesional	3,45%
Relaciones personales	0,86%
Técnicas de estudio	5,17%
Usos de la biblioteca	0,00%
NS/NC	0,86%

Fuentes: Universitas XXI y Encuestas perfil alumnado de nuevo ingreso curso 2012/13

**Tabla 4.4 ¿A través de que medio ha recibido información de la Universidad Pablo de Olavide, de Sevilla?**

CAMPOS	PORCENTAJE
Carteles y folletos	1,72%
La página Web (www.upo.es)	55,17%
Los comentarios de personas del entorno	21,55%
Los medios de comunicación externos (prensa, radio y televisión)	0,00%
Redes sociales	1,72%
Visitas a Ferias de Estudiantes	6,03%
Visitas de responsables de la Universidad al centro educativo	2,59%
Otros	10,34%
NS/NC	0,86%

Fuentes: Universitas XXI y Encuestas perfil alumnado de nuevo ingreso curso 2012/13

**Tabla 4.5 Valoración general de la Universidad Pablo de Olavide, de Sevilla.**

VALORACIÓN	PORCENTAJE
Mala	0,00%
Regular	4,31%
Buena	77,59%
Excelente	8,62%
NS/NC	9,48%

Fuentes: Universitas XXI y Encuestas perfil alumnado de nuevo ingreso curso 2012/13



ANEXO

Perfil de estudiantes de nuevo ingreso de Grado de la Universidad Pablo de Olavide  
Curso 2012 / 2013

1. Acceso a la Universidad:		Procedencia de los datos
Titulación en la que se matricula	Código:	Ficheros preinscripción Junta de Andalucía
Naturaleza del centro en el que cursó el estudio de acceso	<input type="checkbox"/> Centro Público <input type="checkbox"/> Centro Privado <input type="checkbox"/> Centro Privado Concertado	Encuestas perfil alumnado Nuevo Ingreso (UXXI)
Especialidad del estudio de acceso al nivel universitario	Código:	Encuestas perfil alumnado Nuevo Ingreso (UXXI)
Municipio del centro en el que cursó el último año del estudio de acceso	Código:	Encuestas perfil alumnado Nuevo Ingreso (UXXI)
País en que cursó el último año del estudio de acceso	Código:	Encuestas perfil alumnado Nuevo Ingreso (UXXI)
Último año que cursó el título que le da acceso al nivel universitario	(desplegable) 4 dígitos	Encuestas perfil alumnado Nuevo Ingreso (UXXI)
Forma de admisión al estudio en la universidad	Código:	Encuestas perfil alumnado Nuevo Ingreso (UXXI)
Accede por primera vez al Sistema Universitario Español este curso	<input type="checkbox"/> Sí <input type="checkbox"/> No	Encuestas perfil alumnado Nuevo Ingreso (UXXI)
Año de acceso al Sistema Universitario Español	(desplegable) 4 dígitos	Encuestas perfil alumnado Nuevo Ingreso (UXXI)
Nota de acceso		Ficheros preinscripción Junta de Andalucía
Mes en el que aprueba el acceso a la universidad	<input type="checkbox"/> Junio <input type="checkbox"/> Septiembre <input type="checkbox"/> Desconocido	Ficheros preinscripción Junta de Andalucía
Orden de elección en la Titulación en la que se matricula	<input type="checkbox"/> 1ª <input type="checkbox"/> 2ª <input type="checkbox"/> 3ª <input type="checkbox"/> 4ª	Ficheros preinscripción Junta de Andalucía
Si no fue admitido en 1ª opción en otra titulación de la UPO, indique dicha titulación	Titulación: (desplegable)	Encuestas perfil alumnado Nuevo Ingreso (UXXI)
¿Conoce los planes de estudio de la titulación en la que se matricula?	<input type="checkbox"/> Nada <input type="checkbox"/> Algo <input type="checkbox"/> Bastante <input type="checkbox"/> Mucho <input type="checkbox"/> NS/NC	Encuestas perfil alumnado Nuevo Ingreso (UXXI)
Indique, si la tiene, qué otra titulación universitaria posee	(desplegable)	Encuestas perfil alumnado Nuevo Ingreso (UXXI)
Indique, si lo tiene, su segundo idioma certificado y el nivel de dicha certificación	Código del idioma y nivel certificado	Encuestas perfil alumnado Nuevo Ingreso (UXXI)
2. Perfil sociodemográfico:		
Sexo	<input type="checkbox"/> Hombre <input type="checkbox"/> Mujer	Ficheros preinscripción Junta de Andalucía
Año de nacimiento		Ficheros preinscripción Junta de Andalucía
Tipo de domicilio que tendrá durante el curso	<input type="checkbox"/> Paterno <input type="checkbox"/> Propio <input type="checkbox"/> De otros familiares <input type="checkbox"/> Colegio Mayor o Residencia Universitaria <input type="checkbox"/> Hostal/Pensión/Casa particular <input type="checkbox"/> Piso compartido de estudiantes	Encuestas perfil alumnado Nuevo Ingreso (UXXI)
Municipio de residencia durante el curso	Código:	Ficheros preinscripción Junta de Andalucía
Municipio del domicilio familiar	Código:	Ficheros preinscripción Junta de Andalucía
País del domicilio familiar de residencia habitual	Código:	Ficheros preinscripción Junta de Andalucía
Modalidad reconocida de dedicación al estudio	<input type="checkbox"/> Tiempo completo <input type="checkbox"/> Tiempo parcial	Ficheros preinscripción Junta de Andalucía
¿Cómo sufragará sus estudios?	<input type="checkbox"/> Beca <input type="checkbox"/> Ingresos propio <input type="checkbox"/> Ahorros <input type="checkbox"/> Ayuda de padres o familiares <input type="checkbox"/> Otros medios	Encuestas perfil alumnado Nuevo Ingreso (UXXI)
¿Trabajó durante el curso anterior?	Código:	Encuestas perfil alumnado Nuevo Ingreso (UXXI)
¿Tiene trabajo actualmente?	Código:	Encuestas perfil alumnado Nuevo Ingreso (UXXI)
¿Qué medio de transporte utilizará para desplazarse durante el curso a la Universidad?	<input type="checkbox"/> A pie <input type="checkbox"/> Bus <input type="checkbox"/> Metro <input type="checkbox"/> Automóvil <input type="checkbox"/> Motocicleta <input type="checkbox"/> Bicicleta <input type="checkbox"/> Otros	Encuestas perfil alumnado Nuevo Ingreso (UXXI)
Familia numerosa	Código:	Ficheros preinscripción Junta de Andalucía
Nivel de estudios del padre	Código:	Encuestas perfil alumnado Nuevo Ingreso (UXXI)
Nivel de estudios de la madre	Código:	Encuestas perfil alumnado Nuevo Ingreso (UXXI)
Trabajo del padre	Código:	Encuestas perfil alumnado Nuevo Ingreso (UXXI)
Trabajo de la madre	Código:	Encuestas perfil alumnado Nuevo Ingreso (UXXI)
3. Otros aspectos:		
¿Qué aspecto influyó más en la decisión de estudiar en la UPO?	Código:	Encuestas perfil alumnado Nuevo Ingreso (UXXI)
¿Qué motivo influyó más para elegir la titulación en que se matricula?	Código:	Encuestas perfil alumnado Nuevo Ingreso (UXXI)
¿En qué campo necesita una mayor ayuda?	Código:	Encuestas perfil alumnado Nuevo Ingreso (UXXI)
¿A través de qué medio ha recibido información de la Universidad Pablo de Olavide?	Código:	Encuestas perfil alumnado Nuevo Ingreso (UXXI)
Por favor, señale su valoración general con la Universidad Pablo de Olavide.	<input type="checkbox"/> Mala <input type="checkbox"/> Regular <input type="checkbox"/> Buena <input type="checkbox"/> Excelente <input type="checkbox"/> NS/NC	Encuestas perfil alumnado Nuevo Ingreso (UXXI)