

Informe sobre el Perfil del Alumnado de Nuevo Ingreso del Título Oficial de Grado en Derecho

*Área de Planificación, Análisis y Calidad
Universidad Pablo de Olavide, de Sevilla*

Sevilla, enero de 2014



ÍNDICE

1. Muestra	Página 2
2. Acceso a la Universidad	Página 4
3. Perfil sociodemográfico	Página 14
4. Otros aspectos	Página 21
ANEXO: Cuestionario empleado	

1. Muestra

Los resultados plasmados en este estudio, están basados en la información obtenida de las encuestas realizadas al alumnado que inicia sus estudios en primer curso del Título Oficial de Grado en Derecho¹, en la Universidad Pablo de Olavide, de Sevilla, en el curso académico 2013/14.

El objetivo de este estudio es el de conocer el perfil del/la estudiante de nuevo ingreso del Título Oficial de Grado en Derecho de la Universidad Pablo de Olavide, de Sevilla. Para ello, desde el Área de Planificación, Análisis y Calidad se ha diseñado un cuestionario a través del cual se ha recogido aquella información del alumnado que nos ha permitido conocer aspectos relacionados con la trayectoria académica, expectativas, motivaciones, intereses, etc...

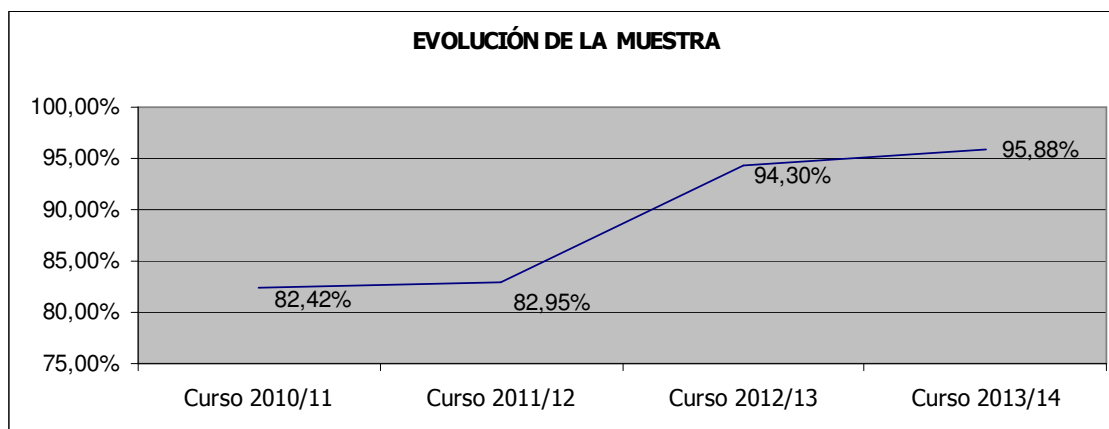
Tabla 1.1 Ficha técnica del estudio sobre el perfil del alumnado de nuevo ingreso.

FICHA TÉCNICA DEL ESTUDIO ACERCA DEL PERFIL DEL ALUMNADO DE NUEVO INGRESO				
<p>Estudio realizado por el <i>Área de Planificación, Análisis y Calidad</i>, dependiente de la Dirección General de Seguimiento y Garantía de Calidad y del Vicerrectorado de TIC, Calidad e Innovación de la Universidad Pablo de Olavide, de Sevilla, en colaboración con el <i>Centro de Informática y Comunicaciones</i> para la extracción de datos de los ficheros de preinscripción de la Junta de Andalucía y Universitat XXI, con el <i>Área de Gestión de Grado</i> para la recogida on-line de datos en el período de automatrícula y con el <i>Área de Estudiantes, Cultura y Participación Social para obtener información general sobre las formas de admisión a la universidad</i>.</p> <p>Período de evaluación: Curso académico 2013/14</p> <p>Objeto de estudio: Perfil del alumnado de nuevo ingreso</p> <p>Periodo de realización del trabajo de campo: Julio-Noviembre</p> <p>Instrumento de evaluación: cuestionario realizado al alumnado de nuevo ingreso con preguntas acerca de su perfil sociodemográfico, trayectoria académica, tipo de acceso, formación, expectativas, necesidades, etc. y datos extraídos de la aplicación informática Universitat XXI, del Datawarehouse y de los ficheros de preinscripción de la Junta de Andalucía.</p> <p>Análisis de datos: paquete de análisis estadístico IBM SPSS 20.0 para Windows y hoja de cálculo Microsoft Excel.</p>				
CONCEPTO	DEFINICIÓN	RESULTADOS	TASA DE RESPUESTA	
Cuestionario	Población	Estudiantes de nuevo ingreso en el Grado en Derecho en la UPO	413	95,88%
	Muestra	Cuestionarios cumplimentados por los estudiantes de nuevo ingreso en el Grado en Derecho en la UPO	396	

Fuente: Área de Gestión de Grados, Universitat XXI, Fichero de preinscripción de la Junta de Andalucía y Encuestas perfil alumnado de nuevo ingreso curso 2013/14

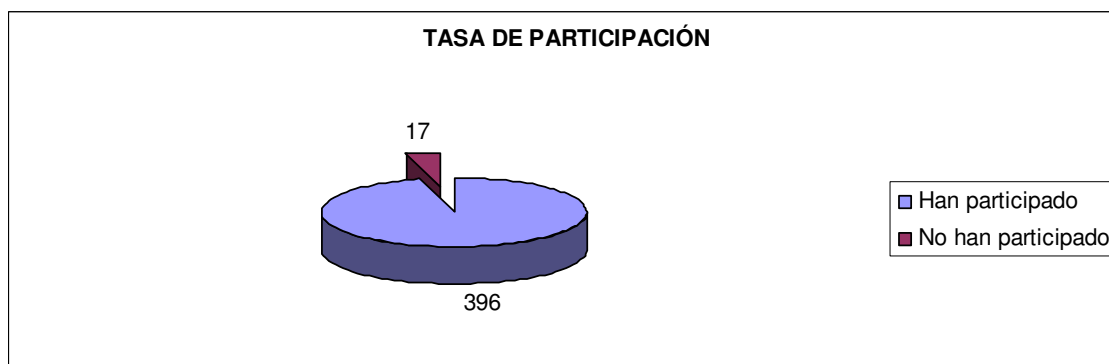
¹ Los datos utilizados para la realización de este análisis contempla al alumnado que inician sus estudios en primer curso del Grado en Derecho, Doble grado en Derecho y Administración y Dirección de Empresas (Español e Inglés), Doble grado en Derecho y Criminología, Doble grado en Derecho y Ciencias Políticas y de la Administración, Doble grado en Derecho y Finanzas y Contabilidad y del Doble grado en Derecho y Relaciones Laborales y Recursos Humanos.

Gráfico 1.1. Evolución de la muestra cursos académicos 2010/11, 2011/12, 2012/13 y 2013/14.



Fuente: Área de Gestión de Grados Universitatis XXI, Fichero de preinscripción de la Junta de Andalucía y Encuestas perfil alumnado de nuevo ingreso cursos 2010/11, 2011/12, 2012/13 y 2013/14.

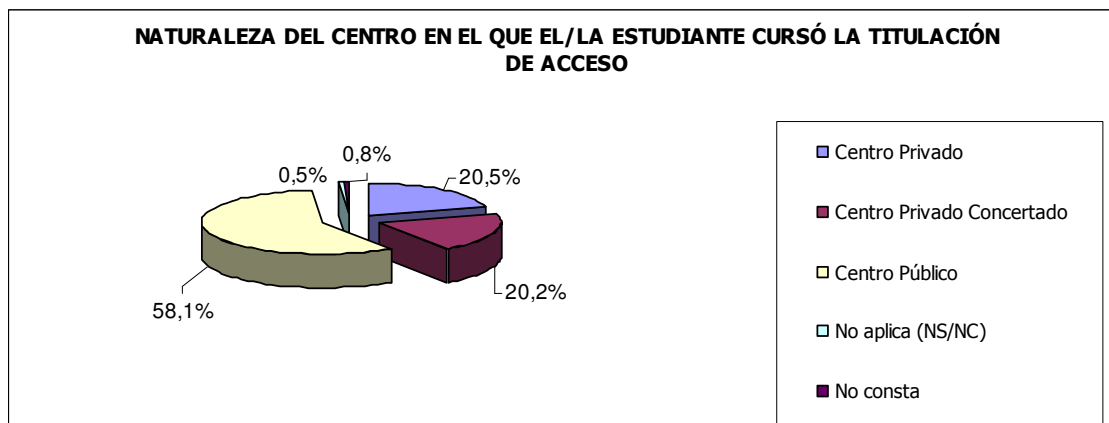
Gráfico 1.2. Tasa de participación.



Fuente: Área de Gestión de Grados Universitatis XXI, Fichero de preinscripción de la Junta de Andalucía y Encuestas perfil alumnado de nuevo ingreso curso 2013/14.

2- ACCESO A LA UNIVERSIDAD

Gráfico2.1. Naturaleza del centro en que los/as estudiantes encuestados cursaron el estudio de acceso.



Fuentes: Universitas XXI y Encuestas perfil alumnado de nuevo ingreso curso 2013/14

Tabla 2.1. Especialidad del estudio de acceso al nivel universitario.

OPCIONES	Nº ESTUDIANTES ²	PORCENTAJE
Bachillerato LOE	227	62,53%
Artes	1	0,28%
Ciencias y Tecnología	17	4,68%
Humanidades y Ciencias Sociales	209	57,58%
Bachillerato LOGSE	113	31,13%
Tecnología	5	1,38%
Ciencias de la Naturaleza y de la Salud	14	3,86%
Humanidades y Ciencias Sociales	94	25,90%
COU	1	0,28%
Biosanitarias	1	0,28%
FORMACIÓN PROFESIONAL O TÍTULO EQUIVALENTE	10	2,75%
Administración y gestión	7	1,93%
Comercio y marketing	2	0,55%
Transporte y mantenimiento de vehículos	1	0,28%
No aplica (el/la estudiante no accede por secundaria)	2	0,55%
No consta (la especialidad del estudio de acceso no aparece en este listado)	10	2,75%

Fuentes: Universitas XXI y Encuestas perfil alumnado de nuevo ingreso curso 2013/14

Tabla 2.2. Municipio del centro en el que cursó el último año del estudio de acceso.

MUNICIPIO	Nº ESTUDIANTES	PORCENTAJE
Ababuj	1	0,25%
Abades	1	0,25%
Alcalá de Guadaira	14	3,54%
Alcalá de los Gazules	1	0,25%
Alcalá del Río	1	0,25%
Algeciras	7	1,77%

² Se han eliminado 33 respuestas de la muestra analizada por considerarse incongruente las respuestas dadas a los ítems: Especialidad del estudio de acceso al nivel universitario y Estudio de acceso. Tasa de participación calculada sobre la muestra considerada 91,67%.

Alhama de Granada	1	0,25%
Almendralejo	1	0,25%
Almería	3	0,76%
Almonte	1	0,25%
Andújar	2	0,51%
Arahal	3	0,76%
Arcos de la Frontera	1	0,25%
Argamasilla de Calatrava	1	0,25%
Ayamonte	1	0,25%
Badajoz	1	0,25%
Baena	1	0,25%
Baeza	1	0,25%
Barcarrota	1	0,25%
Bollullos Par del Condado	1	0,25%
Bonares	1	0,25%
Bormujos	3	0,76%
Bornos	1	0,25%
Cabra	1	0,25%
Cáceres	2	0,51%
Cádiz	10	2,53%
Camas	2	0,51%
Campillos	1	0,25%
Cartagena	1	0,25%
Castilleja de Guzmán	1	0,25%
Castilleja de la Cuesta	2	0,51%
Ceuta	2	0,51%
Chipiona	2	0,51%
Córdoba	4	1,01%
Coria del Río	3	0,76%
Cuervo de Sevilla (El)	1	0,25%
Dolores	1	0,25%
Don Benito	1	0,25%
Dos Hermanas	30	7,58%
Écija	1	0,25%
Espartinas	5	1,26%
Estepa	2	0,51%
Fuengirola	1	0,25%
Gines	4	1,01%
Huelva	10	2,53%
Jaén	2	0,51%
Jerez de la Frontera	15	3,79%
Lebrija	1	0,25%
Linares	1	0,25%
Línea de la Concepción (La)	5	1,26%
Lucena	3	0,76%
Mairena del Alcor	1	0,25%
Mairena del Aljarafe	5	1,26%
Málaga	1	0,25%
Manilva	1	0,25%
Marbella	3	0,76%
Marchena	2	0,51%
Martos	2	0,51%
Mérida	1	0,25%
Minas de Riotinto	3	0,76%
Montellano	1	0,25%
Morón de la Frontera	2	0,51%
Olivares	3	0,76%
Olula del Río	1	0,25%
Osuna	1	0,25%
Palacios y Villafranca (Los)	1	0,25%
Palma del Condado (La)	1	0,25%
Palma del Río	1	0,25%
Pilas	1	0,25%
Plasencia	1	0,25%
Posadas	1	0,25%
Pozoblanco	2	0,51%
Puebla de la Calzada	1	0,25%
Puebla del Río (La)	1	0,25%

Puerto de Santa María (El)	12	3,03%
Puerto Real	1	0,25%
Rinconada (La)	1	0,25%
Ronda	1	0,25%
Rota	2	0,51%
San Fernando	7	1,77%
San Juan de Aznalfarache	1	0,25%
San Roque	1	0,25%
Sanlúcar de Barrameda	1	0,25%
Saucejo (El)	1	0,25%
Sevilla	144	36,36%
Tomares	5	1,26%
Trigueros	1	0,25%
Úbeda	2	0,51%
Umbrete	1	0,25%
Utrera	1	0,25%
Valencina de la Concepción	2	0,51%
Vélez-Málaga	1	0,25%
Villafranca de los Barros	1	0,25%
Villanueva de la Serena	1	0,25%
Villaverde del Río	1	0,25%
Viso (El)	1	0,25%
Zafra	1	0,25%
No consta	6	1,52%

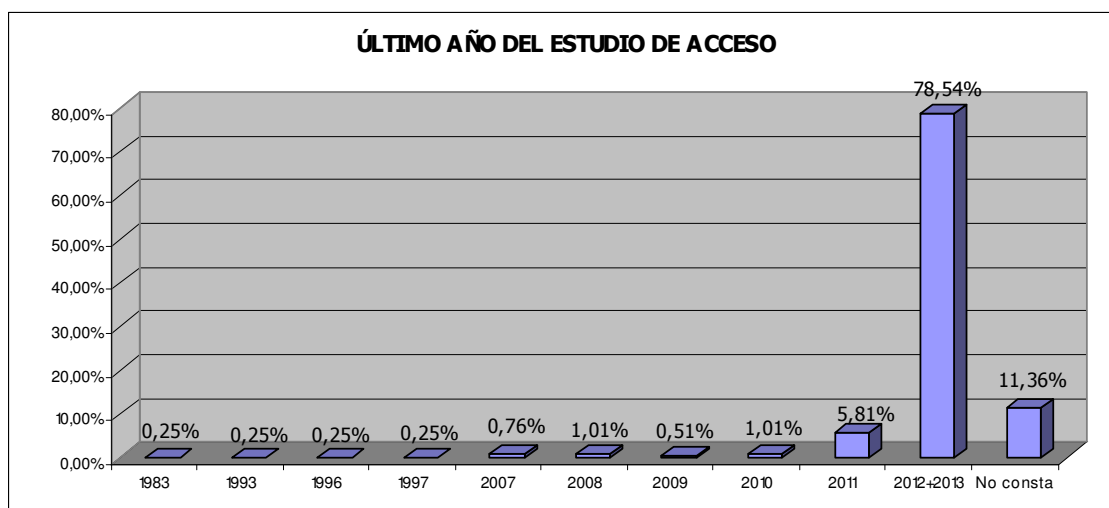
Fuentes: Universitas XXI y Encuestas perfil alumnado de nuevo ingreso curso 2013/14

Tabla 2.3. País en el que cursó el último año del estudio de acceso.

PAÍS	PORCENTAJE
Bruenei Darussalam	0,25%
España	99,24%
Granada	0,25%
Guinea Ecuatorial	0,25%

Fuentes: Universitas XXI y Encuestas perfil alumnado de nuevo ingreso curso 2013/14

Gráfico 2.2. Último año que cursó el título que le da acceso al nivel universitario³.



Fuentes: Universitas XXI y Encuestas perfil alumnado de nuevo ingreso curso 2013/14

³ Por causas técnicas del cuestionario, los datos considerados para el año 2012 y apartado "no consta" contienen al estudiantado que finalizó la titulación que le da acceso al nivel universitario en los años 2012 y 2013.

Tabla 2.4. Forma de admisión al estudio en la universidad.

OPCIONES	PORCENTAJE
Pruebas de Acceso a la Universidad (PAU y Pruebas de Acceso anteriores).	92,68%
Estudiantes procedentes de sistemas miembros de la Unión Europea o de otros Estados con los que España haya suscrito Acuerdos Internacionales a este respecto que cumplan los requisitos exigidos en su respectivo país para el acceso a la universidad.	0,25%
Mediante posesión de los títulos de Técnico Superior correspondientes a las enseñanzas de Formación Profesional y Enseñanzas Artísticas o de Técnico Deportivo Superior correspondientes a las enseñanzas Deportivas o títulos equivalentes.	2,27%
Mayores de 25 años.	2,53%
Mayores de 40 años con acreditación de experiencia laboral o profesional.	1,01%
Mayores de 45 años.	0,51%
Estudios procedentes de sistemas educativos extranjeros, previa solicitud de homologación, del título de origen al título español de bachiller.	0,25%
Por poseer otro título universitario de grado o título equivalente.	0,51%
Convalidación parcial de estudios extranjeros (al menos 30 créditos reconocidos).	0,00%
Mediante traslado de Expediente proveniente de otro estudio de grado (al menos 30 créditos reconocidos).	0,00%
Incorporación desde enseñanzas anteriores a las establecidas por el RD 1393/2007.	0,00%

Fuentes: Universitas XXI y Encuestas perfil alumnado de nuevo ingreso curso 2013/14

Tabla 2.5. Accede por primera vez al Sistema Universitario Español.

¿ACCEDE POR PRIMERA VEZ AL SISTEMA UNIVERSITARIO ESPAÑOL?	PORCENTAJE ⁴
Sí	87,30%
No	12,70%

Fuentes: Universitas XXI y Encuestas perfil alumnado de nuevo ingreso curso 2013/14

Tabla 2.6. Año de acceso al Sistema Universitario Español.

AÑO	Nº ESTUDIANTES ⁵	PORCENTAJE
1993	1	0,26%
1996	1	0,26%
2005	1	0,26%
2008	1	0,26%
2009	1	0,26%
2010	3	0,79%
2011	6	1,59%
2012	34	8,99%
2013	330	87,30%

Fuentes: Universitas XXI y Encuestas perfil alumnado de nuevo ingreso curso 2013/14

⁴ Se han eliminado 18 respuestas de la muestra analizada por considerarse incongruentes las respuestas dadas a los ítems: Accede por primera vez al Sistema Universitario Español este curso y Año de acceso al Sistema Universitario Español. Tasa de participación calculada sobre la muestra considerada 95,45%.

⁵ Se han eliminado 18 respuestas de la muestra analizada por considerarse incongruentes las respuestas dadas a los ítems: Accede por primera vez al Sistema Universitario Español este curso y Año de acceso al Sistema Universitario Español. Tasa de participación calculada sobre la muestra considerada 95,45%.

Tabla 2.7. Nota media con la que el/la estudiante accede a la Universidad desagregado por forma de admisión al estudio en la universidad.

OPCIONES ⁶	N. MÁXIMA ⁷	N.MEDIA	DESV. TIP ⁸ .
Pruebas de Acceso a la Universidad (PAU y Pruebas de Acceso anteriores).	14	9,96	1,82
Estudiantes procedentes de sistemas miembros de la Unión Europea o de otros Estados con los que España haya suscrito Acuerdos Internacionales a este respecto que cumplan los requisitos exigidos en su respectivo país para el acceso a la universidad.	14	13,05	ND
Mediante posesión de los títulos de Técnico Superior correspondientes a las enseñanzas de Formación Profesional y Enseñanzas Artísticas o de Técnico Deportivo Superior correspondientes a las enseñanzas Deportivas o títulos equivalentes.	14	7,48	1,08
Mayores de 25 años.	10	6,23	1,23
Mayores de 40 años con acreditación de experiencia laboral o profesional.	∞	18,45	6,40
Mayores de 45 años.	10	5,50	0,14
Estudios procedentes de sistemas educativos extranjeros, previa solicitud de homologación, del título de origen al título español de bachiller.	14	10,79	ND
Por poseer otro título universitario de grado o título equivalente.	10	7,48	1,91
Mediante traslado de Expediente proveniente de otro estudio de grado (al menos 30 créditos reconocidos).	RC ⁹	ND	ND
Incorporación desde enseñanzas anteriores a las establecidas por el RD 1393/2007.	10	ND	ND

Fuentes: Área de Estudiantes, Cultura y Participación Social, Universitat XXI, Encuestas perfil alumnado de nuevo ingreso curso 2013/14 y Fichero de preinscripción de la Junta de Andalucía curso 2013/14

Tabla 2.8. Porcentaje de estudiantes que acceden al título con puntuación igual o superior al 60% de la puntuación máxima por forma de admisión.

OPCIONES ¹⁰	PORCENTAJE ¹¹
Pruebas de Acceso a la Universidad (PAU y Pruebas de Acceso anteriores).	74,66%
Estudiantes procedentes de sistemas miembros de la Unión Europea o de otros Estados con los que España haya suscrito Acuerdos Internacionales a este respecto que cumplan los requisitos exigidos en su respectivo país para el acceso a la universidad.	100,00%
Mediante posesión de los títulos de Técnico Superior correspondientes a las enseñanzas de Formación Profesional y Enseñanzas Artísticas o de Técnico Deportivo Superior correspondientes a las enseñanzas Deportivas o títulos equivalentes.	22,22%
Mayores de 25 años.	40,00%
Mayores de 45 años.	0,00%
Estudios procedentes de sistemas educativos extranjeros, previa solicitud de homologación, del título de origen al título español de bachiller.	100,00%
Por poseer otro título universitario de grado o título equivalente.	100,00%
Incorporación desde enseñanzas anteriores a las establecidas por el RD 1393/2007.	ND
Total	72,45%

Fuentes: Área de Estudiantes, Cultura y Participación Social UPO, Universitat XXI, Encuestas perfil alumnado de nuevo ingreso curso 2013/14 y Fichero de preinscripción de la Junta de Andalucía curso 2013/14

⁶ Se excluye del cálculo convalidación parcial de estudios extranjeros (al menos 30 créditos reconocidos).

⁷ Nota máxima de acceso para cada una de las formas de admisión al estudio en la universidad.

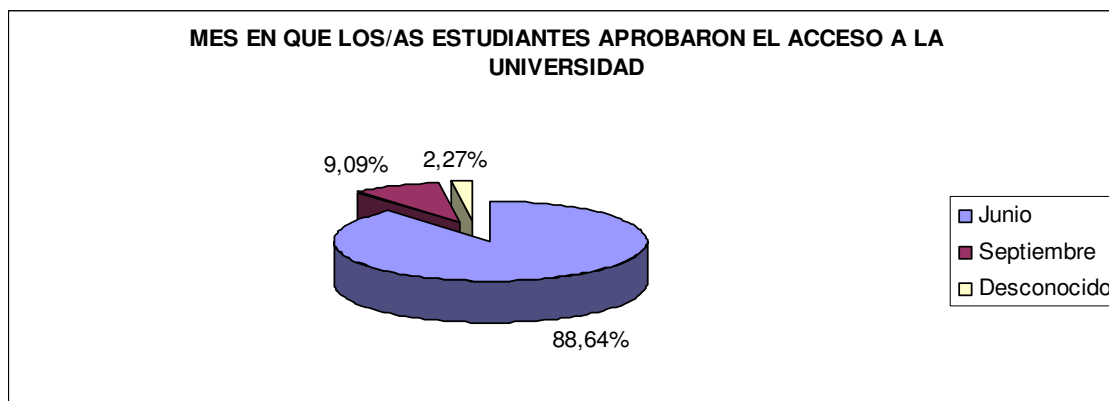
⁸ ND: No definida (debido a que sólo se dispone de un valor para la media o no ha accedido ningún estudiante bajo esta forma de admisión).

⁹ Reconocimiento de créditos. Nota de admisión en el año de ingreso en la Universidad igual o superior a la necesaria para acceder en la primera fase de adjudicación.

¹⁰ Se excluye del cálculo a los mayores de 40 años con acreditación de experiencia laboral o profesional, convalidación parcial de estudios extranjeros (al menos 30créditos reconocidos) y mediante traslado de Expediente proveniente de otro estudio de grado (al menos 30 créditos reconocidos).

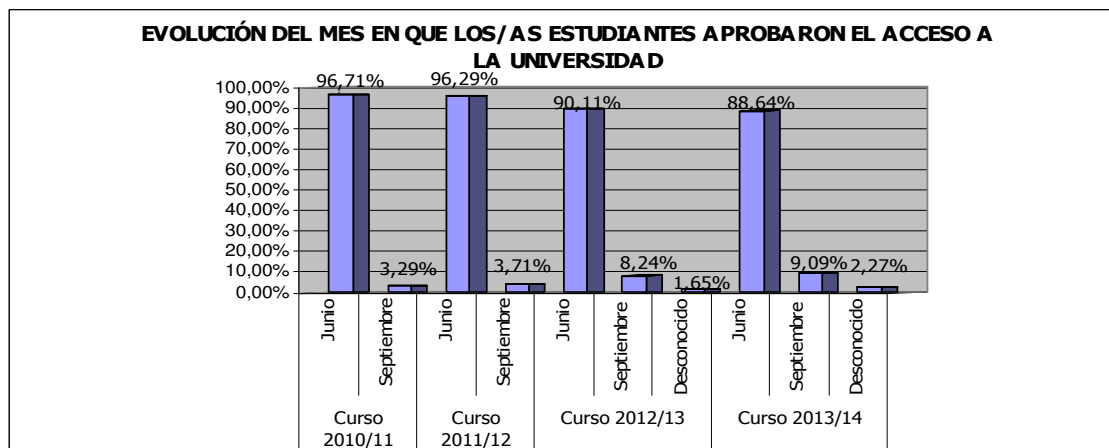
¹¹ ND-No definida (debido a que no ha accedido ningún estudiante bajo esta forma de admisión).

Gráfico 2.3. Mes en que los/as estudiantes aprobaron el acceso a la universidad.



Fuentes: Universitas XXI y Fichero de preinscripción de la Junta de Andalucía curso 2013/14

Gráfico 2.4. Evolución del mes en que los/as estudiantes aprobaron el acceso a la universidad.



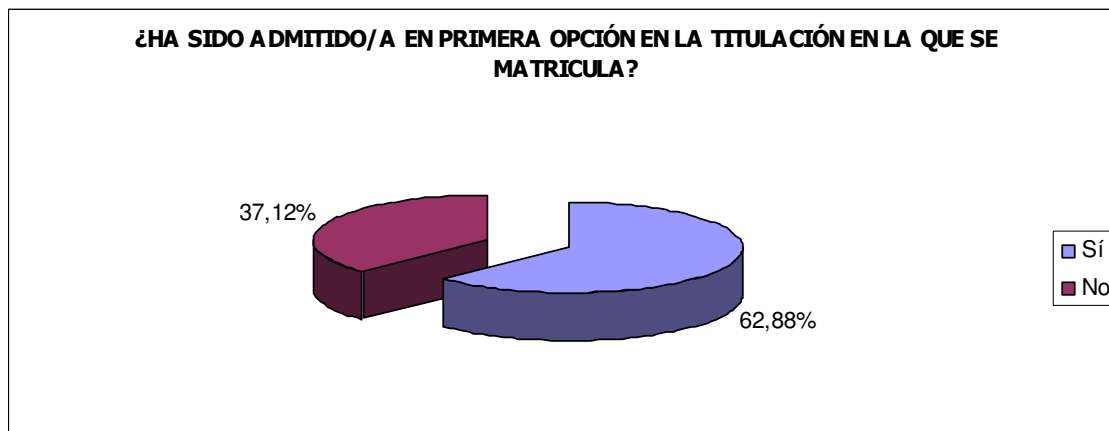
Fuente: Universitas XXI, Fichero de preinscripción de la Junta de Andalucía y Encuestas perfil alumnado de nuevo ingreso cursos 2010/11, 2011/12, 2012/13 y 2013/14.

Tabla 2.9: Distribución de la elección del Título Oficial de Grado en Derecho de la Universidad Pablo de Olavide, de Sevilla, en los cursos académicos 2010/11, 2011/12, 2012/13 y 2013/14.

	1ª OPCIÓN	2º OPCIÓN	3º OPCIÓN	4º OPCIÓN
Curso 2010/11	70,07%	21,38%	5,92%	2,63%
Curso 2011/12	53,70%	28,49%	9,86%	7,95%
Curso 2012/13	45,33%	32,97%	12,36%	9,34%
Curso 2013/14	62,88%	19,70%	6,31%	11,11%

Fuente: Universitas XXI, Fichero de preinscripción de la Junta de Andalucía y Encuestas perfil alumnado de nuevo ingreso cursos 2010/11, 2011/12, 2012/13 y 2013/14.

Gráfico 2.5. Porcentaje de alumnos/as que no han sido admitidos/as en primera opción en la titulación en la que se matriculan.



Fuentes: Universitat XXI y Fichero de preinscripción de la Junta de Andalucía curso 2013/14

Tabla 2.10. Titulaciones de la Universidad Pablo de Olavide, de Sevilla en las que el/la estudiante no ha sido admitido/a en primera opción¹².

		TITULACIONES DE LA UPO EN LAS QUE EL ESTUDIANTE ESTÁ MATRICULADO					
		GDER ¹³	YCRD-YDCR ¹⁴	YDEA-YADD ¹⁵	YCPD-YDEC ¹⁶	YDEF-YFCD ¹⁷	YDER-YRHD ¹⁸
TITULACIONES UPO EN LAS QUE EL ESTUDIANTE NO HA SIDO ADMITIDO EN PRIMERA OPCIÓN	GADE ¹⁹			2,94%		8,00%	
	GADI ²⁰	2,56%		2,94%			
	GAFD ²¹					4,00%	
	GBTG ²²				9,09%		
	GCRI ²³	7,69%	50,00%				
	GDER ²⁴				9,09%	8,00%	16,67%
	GFYC ²⁵					4,00%	
	GIFS ²⁶	2,56%					
	GRYH ²⁷				18,18%		
	YCRD-YDCR	17,95%		2,94%	36,36%	4,00%	66,67%
	YDEA-YADD					8,00%	
	YDEA-YADI ²⁸			26,47%			
	YCPD-YDEC	2,56%					
	YDEF-YFCD	2,56%					
YDER-YRHD	7,69%						
	Titulación de otras universidades	56,41%	50,00%	64,71%	27,27%	64,00%	16,67%

Fuente: Universitat XXI, Fichero de preinscripción de la Junta de Andalucía y Encuestas perfil alumnado de nuevo ingreso curso 2013/14.

¹² Se han eliminado 30 respuestas de la muestra analizada por considerarse incongruente las respuestas dadas a los ítems: Orden de elección en la Titulación en la que se matricula y Si no fue admitido en primera opción en otra titulación de la UPO, indique dicha titulación. Tasa de participación calculada sobre la muestra considerada (estudiantes que no acceden en primera opción) 79,59%.

¹³ GDER: Siglas utilizadas para denominar al Grado en Derecho de la UPO.

¹⁴ YCRD-YDCR: Siglas utilizadas para denominar al Doble Grado en Criminología y Derecho de la UPO.

¹⁵ YDEA-YADD: Siglas utilizadas para denominar al Doble Grado en Derecho y Administración y Dirección de Empresas de la UPO.

¹⁶ YCPD-YDEC: Siglas utilizadas para denominar al Doble Grado en Ciencias Políticas y de la Administración y Derecho de la UPO..

¹⁷ YDEF-YFCD: Siglas utilizadas para denominar al Doble Grado en Derecho y Finanzas y Contabilidad de la UPO.

¹⁸ YDER-YRHD: Siglas utilizadas para denominar al Doble Grado en Derecho y Relaciones Laborales y Recursos Humanos de la UPO.

¹⁹ GADE: Siglas utilizadas para denominar al Grado en Administración y Dirección de Empresas de la UPO.

²⁰ GADI: Siglas utilizadas para denominar al Grado en Administración y Dirección de Empresas en Inglés de la UPO.

²¹ GAFD: Siglas utilizadas para denominar al Grado en Actividad Física y Deportiva de la UPO.

²² GBTG: Siglas utilizadas para denominar al Grado en Biotecnología de la UPO.

²³ GCRIM: Siglas utilizadas para denominar al Grado en Criminología de la UPO.

²⁴ GDER: Siglas utilizadas para denominar al Grado en Derecho de la UPO.

²⁵ GFYC: Siglas utilizadas para denominar al Grado en Finanzas y Contabilidad de la UPO.

²⁶ GIFS: Siglas utilizadas para denominar al Grado Ingeniería Informática en Sistemas de Información de la UPO.

²⁷ GRYH: Siglas utilizadas para denominar al Grado en Relaciones Laborales y Recurso Humanos de la UPO.

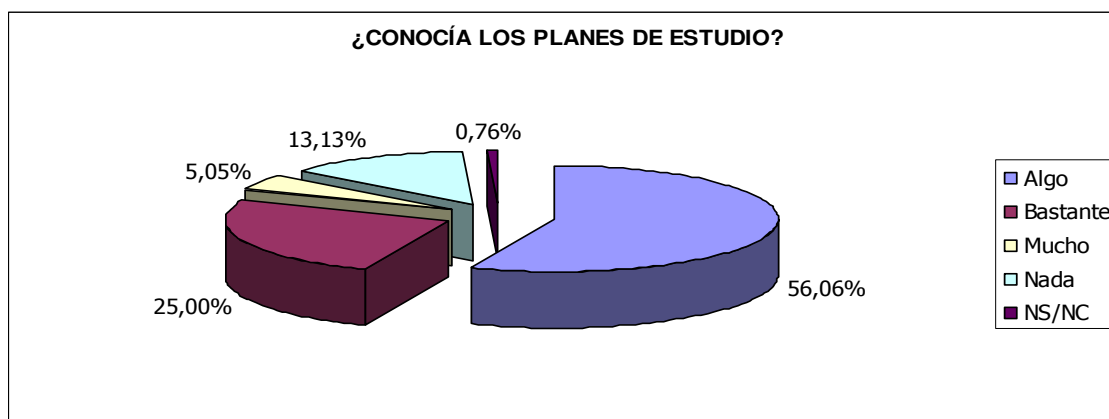
²⁸ YDEA-YADI: Siglas utilizadas para denominar al Doble Grado en Derecho y Administración y Dirección de Empresas en Inglés de la UPO.

Los resultados obtenidos nos reflejan que la primera opción solicitada por los/as estudiantes que no han accedido en primera opción a los títulos de Grado en Derecho (56.41%), Doble Grado en Criminología y Derecho (50.00%), Doble Grado en Derecho y Administración y Dirección de Empresas (64.71%), Doble Grado en Ciencias Políticas y de la Administración y Derecho (27.27%), Doble Grado en Derecho y Finanzas y Contabilidad (64.00%) y Doble Grado en Derecho y Relaciones Laborales y Recursos Humanos (16.67%) habían solicitado como primera opción, una titulación no ofertada en la UPO.

De entre los/as estudiantes matriculados en el Doble Grado en Ciencias Políticas y de la Administración y Derecho que no han accedido en primera opción, el Doble Grado en Criminología y Derecho (36.36%) ha sido la primera opción más solicitada.

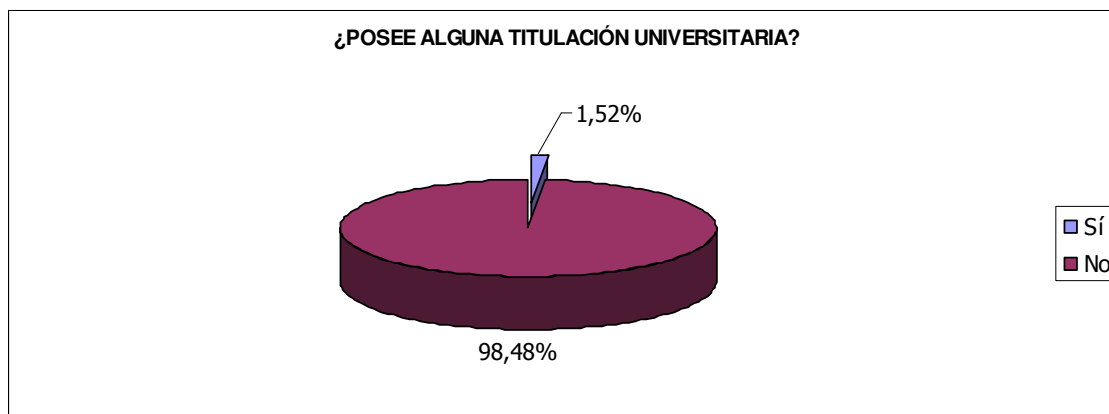
El Doble Grado en Criminología y Derecho (66.67%) ha sido la primera opción más solicitada por el alumnado que no ha accedido en primera opción al Doble Grado en Derecho y Relaciones Laborales y Recursos Humanos.

Gráfico 2.6. Estudiantes con conocimiento de los planes de estudio de la titulación en la que se matricula.



Fuentes: Universitas XXI y Encuestas perfil alumnado de nuevo ingreso curso 2013/14

Gráfico 2.7. Estudiantes que poseen alguna titulación universitaria.



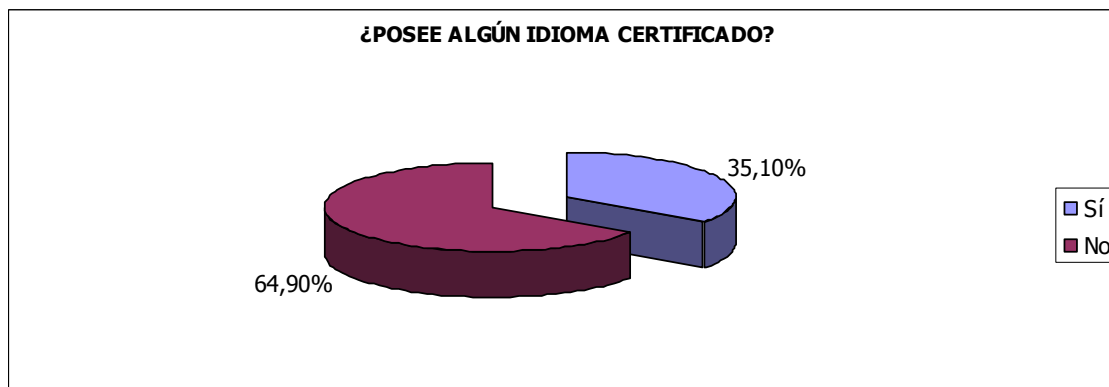
Fuentes: Universitas XXI y Encuestas perfil alumnado de nuevo ingreso curso 2013/14

Tabla 2.11. Titulación universitaria que el/la estudiante posee.

TITULACIÓN	PORCENTAJE
Diplomado en Empresas y Actividades Turísticas	16,67%
Diplomado en Enfermería	16,67%
Diplomado en Nutrición Humana y Dietética	16,67%
Diplomado en Profesorado de Educación General Básica	16,67%
Licenciado en Farmacia	16,67%
Licenciado en Psicología	16,67%

Fuentes: Universitas XXI y Encuestas perfil alumnado de nuevo ingreso curso 2013/14

Gráfico 2.8. Estudiantes que poseen algún idioma certificado.



Fuentes: Universitas XXI y Encuestas perfil alumnado de nuevo ingreso curso 2013/14

Tabla 2.12. Idioma certificado que el/la estudiante posee.

IDIOMA	PORCENTAJE
Inglés	90,65%
Francés	5,04%
Alemán	2,16%
Italiano	0,72%
Español	0,72%
Otros	0,72%

Fuentes: Universitas XXI y Encuestas perfil alumnado de nuevo ingreso curso 2013/14

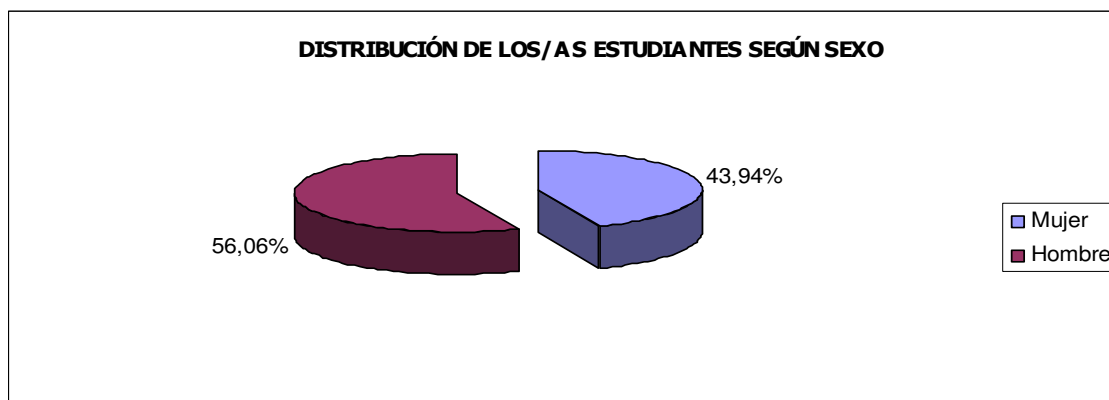
Tabla 2.13. Nivel del idioma certificado.

NIVEL CERTIFICADO	Inglés	Francés	Alemán	Italiano	Español	Otros
A1	1,59%	0,00%	0,00%	0,00%	0,00%	100,00%
A2	11,11%	0,00%	0,00%	0,00%	0,00%	0,00%
B1	46,83%	57,14%	0,00%	0,00%	0,00%	0,00%
B2	34,92%	42,86%	33,33%	0,00%	100,00%	0,00%
C1	4,76%	0,00%	66,67%	100,00%	0,00%	0,00%
C2	0,79%	0,00%	0,00%	0,00%	0,00%	0,00%

Fuentes: Universitas XXI y Encuestas perfil alumnado de nuevo ingreso curso 2013/14

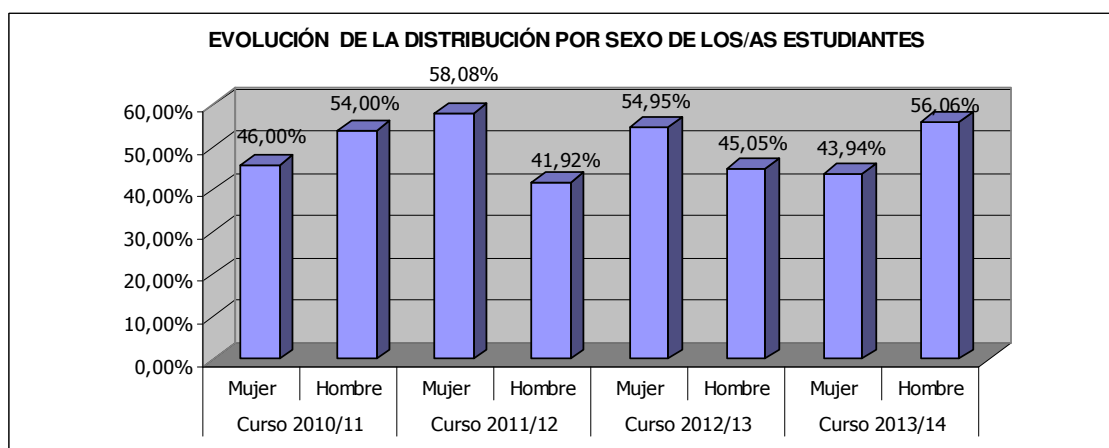
3-PERFIL SOCIODEMOGRÁFICO

Gráfico 3.1. Distribución por sexo de los/as estudiantes de nuevo ingreso.



Fuentes: Universitas XXI y Fichero de preinscripción de la Junta de Andalucía curso 2013/14

Gráfico 3.2. Evolución de la distribución por sexo de los/as estudiantes de nuevo ingreso en los cursos académicos 2010/11, 2011/12, 2012/13 y 2013/14.



Fuente: Universitas XXI, Fichero de preinscripción de la Junta de Andalucía y Encuestas perfil alumnado de nuevo ingreso cursos 2010/11, 2011/12, 2012/13 y 2013/14.

Tabla 3.1: Edad media del alumnado de nuevo ingreso.

EDAD MEDIA	DESVIACIÓN TÍPICA
19,63	5,11

Fuentes: Universitas XXI y Fichero de preinscripción de la Junta de Andalucía curso 2013/14

Tabla 3.2: Tipo de domicilio que tendrá durante el curso.

TIPO DE RESIDENCIA	PORCENTAJE
Colegio Mayor o Residencia Universitaria	14,39%
De otros familiares	2,78%
Hostal/Pensión/Casa particular	0,51%
Paterno	56,82%
Piso compartido de estudiantes	19,95%
Propio	4,04%
Otros	1,52%

Fuentes: Universitas XXI y Encuestas perfil alumnado de nuevo ingreso curso 2013/14

Tabla 3.3. Municipio de residencia del/la estudiante durante el curso.

MUNICIPIO	Nº DE ESTUDIANTES	PORCENTAJES
Aguadulce	1	0,25%
Alcalá de Guadaira	11	2,78%
Alcalá de Los Gazules	1	0,25%
Alcalá del Río	1	0,25%
Alhama de Granada	1	0,25%
Almendralejo	1	0,25%
Almería	1	0,25%
Almonte	1	0,25%
Andujar	1	0,25%
Arahal	3	0,76%
Arcos de la Frontera	1	0,25%
Barrios (Los)	1	0,25%
Bollullos de la Mitación	1	0,25%
Bonares	1	0,25%
Bormujos	3	0,76%
Brenes	1	0,25%
Cabra	1	0,25%
Cádiz	3	0,76%
Camas	1	0,25%
Carmona	1	0,25%
Casariche	1	0,25%
Castilleja de Guzmán	3	0,76%
Castilleja de la Cuesta	2	0,51%
Chipiona	2	0,51%
Córdoba	1	0,25%
Coria del Río	3	0,76%
Cuervo de Sevilla (El)	1	0,25%
Desconocido	1	0,25%
Dos Hermanas	32	8,08%
Écija	1	0,25%
Espartinas	4	1,01%
Espera	1	0,25%
Estepa	1	0,25%
Fuengirola	1	0,25%
Gelves	2	0,51%
Gines	5	1,26%
Guardia de Jaén (La)	1	0,25%
Isla Mayor	1	0,25%
Jerez de la Frontera	4	1,01%
Lebrija	1	0,25%
Línea de la Concepción (La)	3	0,76%
Lucena	3	0,76%
Mairena del Alcor	4	1,01%
Mairena del Aljarafe	8	2,02%
Manilva	1	0,25%
Martín de la Jara	1	0,25%
Mérida	1	0,25%
Minas de Riotinto	2	0,51%
Montequinto	27	6,82%
Olivares	1	0,25%
Oiula del Río	1	0,25%
Osuna	1	0,25%
Palacios y Villafranca Los	2	0,51%
Pilas	1	0,25%
Posadas	1	0,25%
Puebla de la Calzada	1	0,25%
Puebla del Río (La)	1	0,25%
Puerto de Santa Maria (El)	4	1,01%
Rinconada (La)	1	0,25%
Rota	1	0,25%
Salteras	1	0,25%
Salvaleón	1	0,25%
San Fernando	4	1,01%
San José de la Rinconada	2	0,51%

San Juan de Aznalfarache	2	0,51%
Sanlúcar de Barrameda	1	0,25%
Sanlúcar La Mayor	1	0,25%
Santibañez El Bajo	1	0,25%
Santiponce	5	1,26%
Sevilla	181	45,71%
Tomares	10	2,53%
Ubeda	2	0,51%
Umbrete	1	0,25%
Unión La	1	0,25%
Utrera	2	0,51%
Valencina de la Concepción	4	1,01%
Valverde del Camino	1	0,25%
Velez-Málaga	1	0,25%
Villalba del Alcor	1	0,25%
Villanueva de la Reina	1	0,25%
Villanueva de la Serena	1	0,25%
Villanueva del Ariscal	1	0,25%
Villaverde del Río	1	0,25%
Viso del Alcor (El)	1	0,25%

Fuentes: Universitat XXI y Fichero de preinscripción de la Junta de Andalucía curso 2013/14

Tabla 3.4. Municipio del domicilio familiar.

MUNICIPIO	Nº DE ESTUDIANTES	PORCENTAJES
Alcalá de Guadaira	11	2,78%
Alcalá de Los Gazules	2	0,51%
Alcalá del Río	1	0,25%
Algeciras	4	1,01%
Alhama de Granada	1	0,25%
Aljaraque	1	0,25%
Almendralejo	1	0,25%
Almería	2	0,51%
Almonte	3	0,76%
Andujar	1	0,25%
Arahal	3	0,76%
Arcos de la Frontera	1	0,25%
Ayamonte	1	0,25%
Badajoz	1	0,25%
Baeza	1	0,25%
Balerna	1	0,25%
Barrios (Los)	3	0,76%
Beas	1	0,25%
Benahavis	2	0,51%
Bollullos de la Mitación	1	0,25%
Bonares	1	0,25%
Bormujos	3	0,76%
Brenes	1	0,25%
Cabra	1	0,25%
Cáceres	1	0,25%
Cádiz	8	2,02%
Camas	1	0,25%
Carmona	1	0,25%
Casariche	1	0,25%
Castilleja de Guzmán	2	0,51%
Castilleja de la Cuesta	2	0,51%
Ceuta	3	0,76%
Chiclana de la Frontera	1	0,25%
Chipiona	2	0,51%
Córdoba	4	1,01%
Coria del Río	3	0,76%
Corrales	1	0,25%
Cuervo de Sevilla (El)	2	0,51%
Desconocido	2	0,51%
Dolores	1	0,25%
Doña Mencía	1	0,25%
Dos Hermanas	24	6,06%

Espartinas	4	1,01%
Espera	1	0,25%
Estepa	1	0,25%
Fuengirola	1	0,25%
Fuentes de Andalucía	1	0,25%
Gelves	2	0,51%
Gines	5	1,26%
Guardia de Jaén (La)	1	0,25%
Huelva	4	1,01%
Isla Mayor	1	0,25%
Jerez de la Frontera	13	3,28%
Lebrija	1	0,25%
Linares	2	0,51%
Línea de la Concepción (La)	5	1,26%
Lucena	3	0,76%
Mairena del Alcor	4	1,01%
Mairena del Aljarafe	8	2,02%
Manilva	1	0,25%
Marbella	1	0,25%
Marchena	2	0,51%
Martín de la Jara	1	0,25%
Martos	2	0,51%
Mérida	2	0,51%
Minas de Riotinto	3	0,76%
Montellano	1	0,25%
Montequinto	9	2,27%
Morón de la Frontera	2	0,51%
Olivares	1	0,25%
Olula del Río	1	0,25%
Osuna	1	0,25%
Palacios y Villafranca Los	2	0,51%
Palma del Río	1	0,25%
Pilas	1	0,25%
Plasencia	1	0,25%
Posadas	1	0,25%
Pozoblanco	2	0,51%
Puebla de la Calzada	1	0,25%
Puebla del Río (La)	1	0,25%
Puerto de Santa Maria (El)	12	3,03%
Puerto Real	1	0,25%
Rinconada (La)	1	0,25%
Ronda	1	0,25%
Rota	4	1,01%
Salteras	1	0,25%
Salvaleón	1	0,25%
San Fernando	7	1,77%
San José de la Rinconada	2	0,51%
San Juan de Aznalfarache	2	0,51%
San Juan del Puerto	1	0,25%
San Roque	1	0,25%
Sanlúcar de Barrameda	1	0,25%
Sanlúcar La Mayor	1	0,25%
Santibañez El Bajo	1	0,25%
Santiponce	4	1,01%
Sevilla	120	30,30%
Sierra de Yeguas	1	0,25%
Tomares	10	2,53%
Úbeda	2	0,51%
Umbrete	1	0,25%
Union La	1	0,25%
Utrera	2	0,51%
Valencina de la Concepción	4	1,01%
Valverde del Camino	2	0,51%
Vélez-Málaga	1	0,25%
Villalba del Alcor	1	0,25%
Villanueva de la Reina	1	0,25%
Villanueva de la Serena	2	0,51%
Villanueva del Ariscal	1	0,25%

Villaverde del Río	1	0,25%
Villaviciosa de Córdoba	1	0,25%
Viso del Alcor (El)	1	0,25%
Zafra	1	0,25%

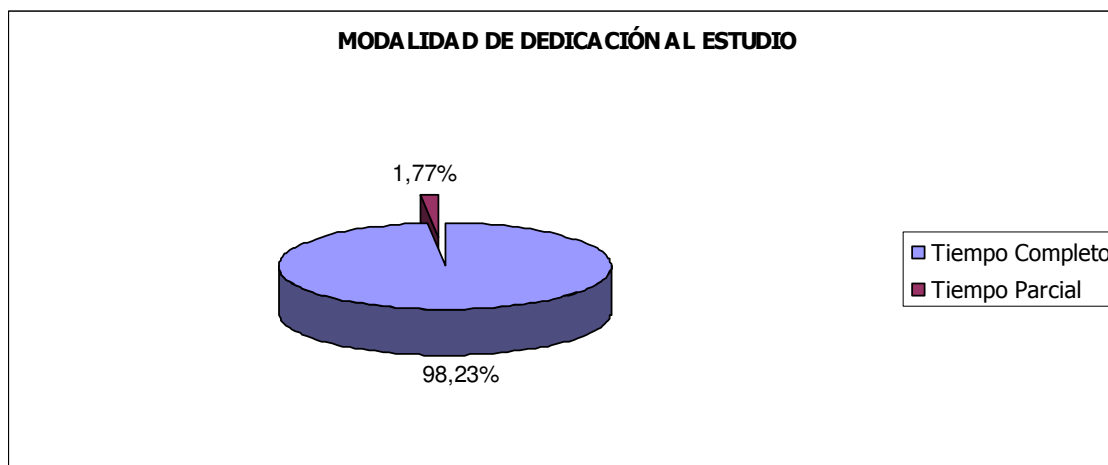
Fuentes: Universitas XXI y Fichero de preinscripción de la Junta de Andalucía curso 2013/14

Tabla 3.5. País del domicilio familiar de residencia habitual de los/as estudiantes encuestados.

PAÍS	PORCENTAJE
España	99,75%
Guinea Ecuatorial	0,25%

Fuentes: Universitas XXI y Fichero de preinscripción de la Junta de Andalucía curso 2013/14

Gráfico 3.3: Modalidad reconocida de dedicación al estudio.



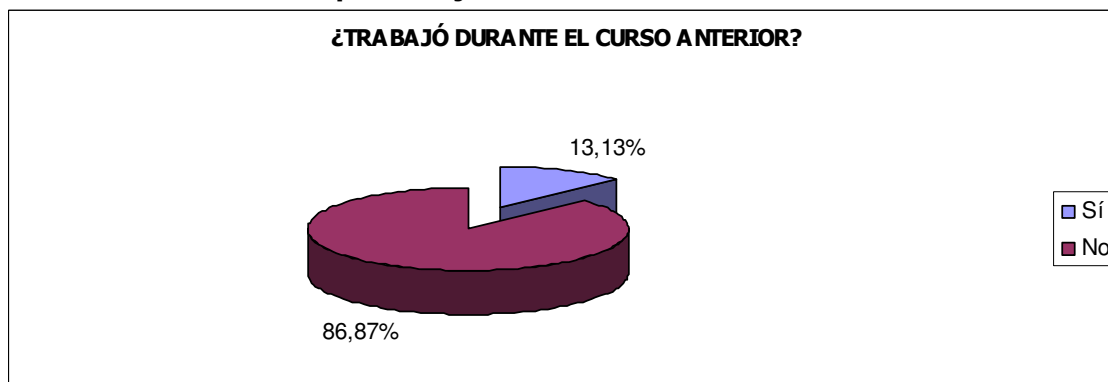
Fuentes: Universitas XXI y Fichero de preinscripción de la Junta de Andalucía curso 2013/14

Tabla 3.6. Forma de sufragar los estudios.

FORMA DE SUFRAGAR LOS ESTUDIOS	PORCENTAJE
Ahorros	1,77%
Ayuda de padres o familiares	53,79%
Beca	37,63%
Ingresos propios	6,57%
Otros medios	0,25%

Fuentes: Universitas XXI y Encuestas perfil alumnado de nuevo ingreso curso 2013/14

Gráfico 3.4. Estudiantes que trabajaron durante el curso anterior.



Fuentes: Universitas XXI y Encuestas perfil alumnado de nuevo ingreso curso 2013/14

Tabla 3.7. Trabajo del/la estudiante durante el curso anterior.

TRABAJO	PORCENTAJE
Trabajo esporádico (durante menos de tres meses)	40,38%
Trabajo a jornada parcial (durante más de tres meses)	17,31%
Trabajo a jornada completa (durante más de tres meses)	25,00%
No consta	17,31%

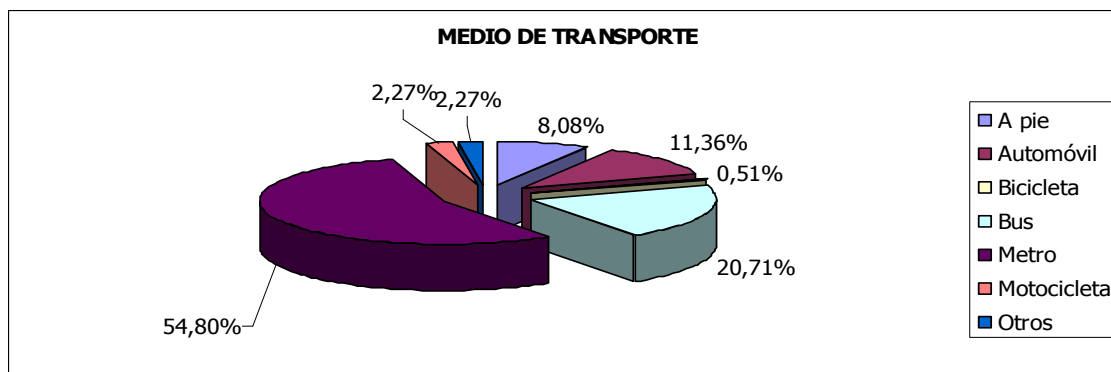
Fuentes: Universitas XXI y Encuestas perfil alumnado de nuevo ingreso curso 2013/14

Tabla 3.8. Trabajo actual del/la estudiante.

TRABAJO	PORCENTAJE
Directores y Gerentes	1,26%
Empleado de Tipo Contable y Administrativo	1,26%
Incapacitados para Trabajar	0,25%
Otras Situaciones (Rentistas, ...)	0,51%
Parados	2,53%
Trabajadores de los Servicios de Restauración, Personales, Protección y Vendedores de los Comercios	1,01%
Trabajadores no Cualificados	0,51%
No Aplica (el/la estudiante no trabaja)	84,85%
No Consta (el trabajo del/la estudiante no aparece en este listado)	7,83%

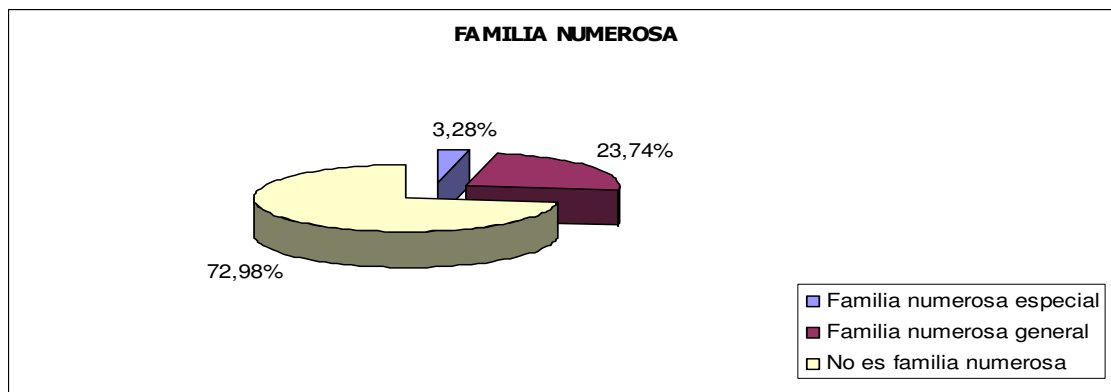
Fuentes: Universitas XXI y Encuestas perfil alumnado de nuevo ingreso curso 2013/14

Gráfico 3.5. Medio de transporte que utilizará el/la estudiante para desplazarse durante el curso a la Universidad.



Fuentes: Universitas XXI y Encuestas perfil alumnado de nuevo ingreso curso 2013/14

Gráfico 3.6. Familia numerosa.



Fuentes: Universitas XXI y Fichero de preinscripción de la Junta de Andalucía curso 2013/14

Tabla 3.9. Nivel de estudios del padre y de la madre.

NIVEL DE ESTUDIOS	PORCENTAJE	
	PADRE	MADRE
Analfabeto	0,51%	0,51%
Sin Estudios	2,78%	4,29%
Estudios Primarios	23,23%	19,70%
Estudios Secundarios	16,92%	21,72%
Estudios Superiores	50,51%	48,23%
No aplica ²⁹	2,53%	2,02%
No consta	3,54%	3,54%

Fuentes: Universitas XXI y Encuestas perfil alumnado de nuevo ingreso curso 2013/14

Tabla 3.10. Trabajo del padre y de la madre.

TRABAJO	PORCENTAJE	
	PADRE	MADRE
Amas/os de casa	0,25%	27,02%
Artesanos y Trabajadores Cualificados de las Industrias Manufactureras, a Construcción, y la Minería, Excepto los Operadores de Instalaciones y Maquinaria	2,27%	0,51%
Directores y Gerentes	10,10%	4,55%
Empleado de Tipo Contable y Administrativo	10,35%	12,88%
Incapacitados para Trabajar	2,53%	0,76%
Jubilados	4,04%	1,77%
Ocupaciones Militares	2,53%	0,00%
Operadores de Instalaciones y Maquinaria y Montadores	1,52%	0,00%
Otras Situaciones (Rentistas, ...)	0,00%	0,51%
Parados	10,86%	10,86%
Técnicos y Profesionales Científicos e Intelectuales	15,40%	12,12%
Técnicos y Profesionales de Apoyo	2,53%	3,28%
Trabajadores Cualificados en la Agricultura y en la Pesca	1,52%	0,76%
Trabajadores de los Servicios de Restauración, Personales, Protección y Vendedores de los Comercios	5,56%	3,54%
Trabajadores no Cualificados	2,53%	1,01%
No aplica ³⁰	3,03%	2,78%
No Consta	25,00%	17,68%

Fuentes: Universitas XXI y Encuestas perfil alumnado de nuevo ingreso curso 2013/14

29 En caso de que el/la estudiante forme una familia independiente económicamente del padre/madre.

30 En caso de que el/la estudiante forme una familia independiente económicamente del padre/madre.

4-OTROS ASPECTOS:

Tabla 4.1 ¿Qué aspecto influyó más en la decisión de estudiar en la UPO?

ASPECTOS	PORCENTAJE
Aspectos económicos	0,00%
Ayuda financiera de la Universidad	0,76%
Centralización del Campus	0,76%
Escasa masificación y trato personalizado	7,32%
La vocación por la titulación	14,90%
Oferta de titulaciones	28,79%
Prestigio de la Universidad Pablo de Olavide	23,23%
Programación de actividades recreativas y culturales	1,01%
Salidas profesionales	8,08%
Ubicación geográfica	6,06%
Otros	9,09%

Fuentes: Universitas XXI y Encuestas perfil alumnado de nuevo ingreso curso 2013/14

Tabla 4.2 ¿Qué motivo influyó más para elegir la titulación en que se matricula?

MOTIVOS	PORCENTAJE
Adaptación a mis aptitudes	18,43%
Consejo de familiares, amigos...	5,30%
Desarrollar habilidades de liderazgo	2,53%
Falta de ayudas para cursar otros estudios	0,25%
Mejorar conocimientos y destrezas técnicas	6,31%
Mejorar oportunidades de ascenso en el empleo	2,53%
Perspectivas laborales	54,04%
Por exclusión de otros estudios	1,77%
Otros	8,84%

Fuentes: Universitas XXI y Encuestas perfil alumnado de nuevo ingreso curso 2013/14

Tabla 4.3 ¿En qué campo necesita una mayor ayuda?

CAMPOS	PORCENTAJE
Capacidad de comprensión lectora	1,77%
Capacidad de redacción	2,27%
Crecimiento y desarrollo personal	2,02%
Destrezas informáticas	9,85%
Destrezas matemáticas	23,23%
Idiomas	38,89%
Orientación profesional	9,85%
Relaciones personales	0,51%
Técnicas de estudio	8,59%
Usos de la biblioteca	3,03%

Fuentes: Universitas XXI y Encuestas perfil alumnado de nuevo ingreso curso 2013/14

Tabla 4.4 ¿A través de que medio ha recibido información de la Universidad Pablo de Olavide, de Sevilla?

CAMPOS	PORCENTAJE
Carteles y folletos	0,76%
La página Web (www.upo.es)	44,95%
Los comentarios de personas del entorno	25,25%
Los medios de comunicación externos (prensa, radio y televisión)	1,01%
Redes sociales	2,78%
Visitas a Ferias de Estudiantes	4,29%
Visitas de responsables de la Universidad al centro educativo	10,61%
Otros	10,35%

Fuentes: Universitas XXI y Encuestas perfil alumnado de nuevo ingreso curso 2013/14

Tabla 4.5 Valoración general de la Universidad Pablo de Olavide, de Sevilla.

VALORACIÓN	PORCENTAJE
Mala	0,51%
Regular	2,78%
Buena	61,87%
Excelente	20,45%
NS/NC	14,39%

Fuentes: Universitas XXI y Encuestas perfil alumnado de nuevo ingreso curso 2013/14



ANEXO

**Perfil de estudiantes de nuevo ingreso de Grado de la Universidad Pablo de Olavide
Curso 2013/14**

1. Acceso a la Universidad:		Procedencia de los datos
Titulación en la que se matricula	Código:	Ficheros preinscripción Junta de Andalucía
Naturaleza del centro en el que cursó el estudio de acceso	<input type="checkbox"/> Centro Público <input type="checkbox"/> Centro Privado <input type="checkbox"/> Centro Privado Concertado	Encuestas perfil alumnado Nuevo Ingreso (UXXI)
Especialidad del estudio de acceso al nivel universitario	Código:	Encuestas perfil alumnado Nuevo Ingreso (UXXI)
Estudio de acceso	Código:	Encuestas perfil alumnado Nuevo Ingreso (UXXI)
Municipio del centro en el que cursó el último año del estudio de acceso	Código:	Encuestas perfil alumnado Nuevo Ingreso (UXXI)
País en que cursó el último año del estudio de acceso	Código:	Encuestas perfil alumnado Nuevo Ingreso (UXXI)
Último año que cursó el título que le da acceso al nivel universitario	(desplegable) 4 dígitos	Encuestas perfil alumnado Nuevo Ingreso (UXXI)
Forma de acceso al Sistema Universitario	Código:	Encuestas perfil alumnado Nuevo Ingreso (UXXI)
Accede por primera vez al Sistema Universitario Español este curso	<input type="checkbox"/> Sí <input type="checkbox"/> No	Encuestas perfil alumnado Nuevo Ingreso (UXXI)
Año de acceso al Sistema Universitario Español	(desplegable) 4 dígitos	Encuestas perfil alumnado Nuevo Ingreso (UXXI)
Nota de acceso		Ficheros preinscripción Junta de Andalucía
Mes en el que aprueba el acceso a la universidad	<input type="checkbox"/> Junio <input type="checkbox"/> Septiembre <input type="checkbox"/> Desconocido	Ficheros preinscripción Junta de Andalucía
Orden de elección en la Titulación en la que se matricula	<input type="checkbox"/> 1ª <input type="checkbox"/> 2ª <input type="checkbox"/> 3ª <input type="checkbox"/> 4ª	Ficheros preinscripción Junta de Andalucía
Si no fue admitido en 1ª opción en otra titulación de la UPO, indique dicha titulación	Titulación: (desplegable)	Encuestas perfil alumnado Nuevo Ingreso (UXXI)
¿Conoce los planes de estudio de la titulación en la que se matricula?	<input type="checkbox"/> Nada <input type="checkbox"/> Algo <input type="checkbox"/> Bastante <input type="checkbox"/> Mucho <input type="checkbox"/> NS/NC	Encuestas perfil alumnado Nuevo Ingreso (UXXI)
Indique, si la tiene, qué otra titulación universitaria posee	(desplegable)	Encuestas perfil alumnado Nuevo Ingreso (UXXI)
Indique, si lo tiene, su segundo idioma certificado y el nivel de dicha certificación	Código del idioma y nivel certificado	Encuestas perfil alumnado Nuevo Ingreso (UXXI)
2. Perfil sociodemográfico:		
Sexo	<input type="checkbox"/> Hombre <input type="checkbox"/> Mujer	Ficheros preinscripción Junta de Andalucía
Año de nacimiento		Ficheros preinscripción Junta de Andalucía
Tipo de domicilio que tendrá durante el curso	<input type="checkbox"/> Paterno <input type="checkbox"/> Propio <input type="checkbox"/> De otros familiares <input type="checkbox"/> Colegio Mayor o Residencia Universitaria <input type="checkbox"/> Hostal/Pensión/Casa particular <input type="checkbox"/> Piso compartido de estudiantes <input type="checkbox"/> Otros	Encuestas perfil alumnado Nuevo Ingreso (UXXI)
Municipio de residencia durante el curso	Código:	Ficheros preinscripción Junta de Andalucía
Municipio del domicilio familiar	Código:	Ficheros preinscripción Junta de Andalucía
País del domicilio familiar de residencia habitual	Código:	Ficheros preinscripción Junta de Andalucía
Modalidad reconocida de dedicación al estudio	<input type="checkbox"/> Tiempo completo <input type="checkbox"/> Tiempo parcial	Ficheros preinscripción Junta de Andalucía
¿Cómo sufragará sus estudios?	<input type="checkbox"/> Beca <input type="checkbox"/> Ingresos propio <input type="checkbox"/> Ahorros <input type="checkbox"/> Ayuda de padres o familiares <input type="checkbox"/> Otros medios	Encuestas perfil alumnado Nuevo Ingreso (UXXI)
¿Trabajó durante el curso anterior?	Código:	Encuestas perfil alumnado Nuevo Ingreso (UXXI)
¿Tiene trabajo actualmente?	Código:	Encuestas perfil alumnado Nuevo Ingreso (UXXI)
¿Qué medio de transporte utilizará para desplazarse durante el curso a la Universidad?	<input type="checkbox"/> A pie <input type="checkbox"/> Bus <input type="checkbox"/> Metro <input type="checkbox"/> Automóvil <input type="checkbox"/> Motocicleta <input type="checkbox"/> Bicicleta <input type="checkbox"/> Otros	Encuestas perfil alumnado Nuevo Ingreso (UXXI)
Familia numerosa	Código:	Ficheros preinscripción Junta de Andalucía
Nivel de estudios del padre	Código:	Encuestas perfil alumnado Nuevo Ingreso (UXXI)
Nivel de estudios de la madre	Código:	Encuestas perfil alumnado Nuevo Ingreso (UXXI)
Trabajo del padre	Código:	Encuestas perfil alumnado Nuevo Ingreso (UXXI)
Trabajo de la madre	Código:	Encuestas perfil alumnado Nuevo Ingreso (UXXI)
3. Otros aspectos:		
¿Qué aspecto influyó más en la decisión de estudiar en la UPO?	Código:	Encuestas perfil alumnado Nuevo Ingreso (UXXI)
¿Qué motivo influyó más para elegir la titulación en que se matricula?	Código:	Encuestas perfil alumnado Nuevo Ingreso (UXXI)
¿En qué campo necesita una mayor ayuda?	Código:	Encuestas perfil alumnado Nuevo Ingreso (UXXI)
¿A través de qué medio ha recibido información de la Universidad Pablo de Olavide?	Código:	Encuestas perfil alumnado Nuevo Ingreso (UXXI)
Por favor, señale su valoración general con la Universidad Pablo de Olavide.	<input type="checkbox"/> Mala <input type="checkbox"/> Regular <input type="checkbox"/> Buena <input type="checkbox"/> Excelente <input type="checkbox"/> NS/NC	Encuestas perfil alumnado Nuevo Ingreso (UXXI)