

**Informe sobre el Perfil del Alumnado
de Nuevo Ingreso del Título Oficial de Grado en
Administración y Dirección de Empresas**

*Área de Calidad
Universidad Pablo de Olavide, de Sevilla*

Sevilla, enero de 2015



ÍNDICE

1. MUESTRA.....	2
2- ACCESO A LA UNIVERSIDAD.....	4
3-PERFIL SOCIODEMOGRÁFICO	13
4-OTROS ASPECTOS.....	19
Anexo	

1. MUESTRA

Con el objetivo de conocer el perfil del/la estudiante de nuevo ingreso del Título Oficial de Grado en Administración y Dirección de Empresas¹ de la Universidad Pablo de Olavide, de Sevilla en el curso académico 2014/15, desde el Área de Calidad se ha diseñado un cuestionario que pretende profundizar en los aspectos más relevantes del perfil del alumnado que inicia sus estudios en primer curso en esta Universidad; los aspectos contemplados en dicho cuestionario, abarcan distintas dimensiones: trayectoria académica, expectativas, motivaciones, intereses, etc.

El análisis de la información obtenida de las encuestas realizadas al alumnado de nuevo ingreso del Título Oficial de Grado en Administración y Dirección de Empresas de la Universidad Pablo de Olavide, de Sevilla en el curso académico 2014/15, utilizando como soporte el referido cuestionario, nos ha permitido la realización de este estudio y la obtención de las conclusiones reflejadas en este informe.

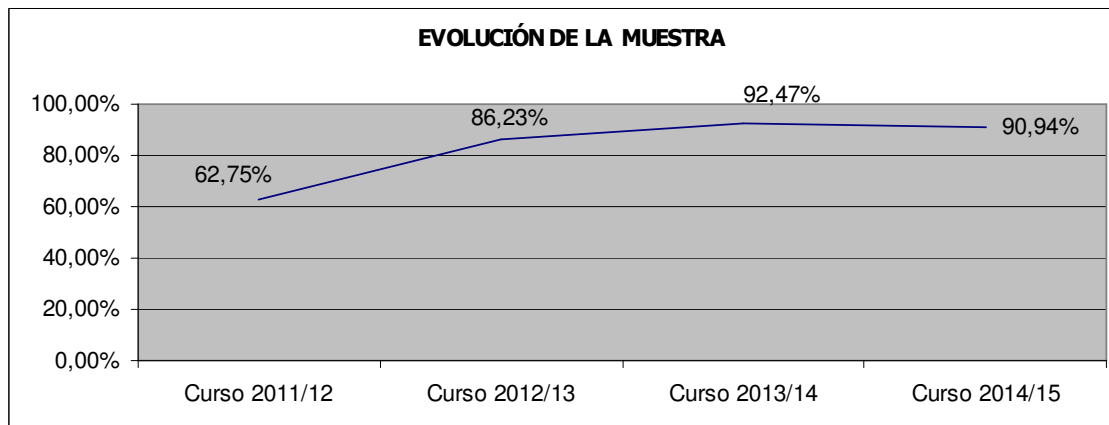
Tabla 1.1 Ficha técnica del estudio sobre el perfil del alumnado de nuevo ingreso.

FICHA TÉCNICA DEL ESTUDIO ACERCA DEL PERFIL DEL ALUMNADO DE NUEVO INGRESO				
<p>Estudio realizado por el <i>Área de Calidad</i>, dependiente de la <i>Dirección General de Seguimiento y Garantía de Calidad y del Vicerrectorado de TIC, Calidad e Innovación</i> de la Universidad Pablo de Olavide, de Sevilla, en colaboración con el <i>Servicio de Tecnologías de la Información y las Comunicaciones</i> para la extracción de datos de los ficheros de preinscripción de la Junta de Andalucía y Universitat XXI, con el <i>Área de Gestión de Matrícula y Expediente Académico de Grado</i> para la recogida on-line de datos en el período de automatrícula y con el <i>Área de Gestión Administrativa de Asistencia al Estudiante de Grado</i> para obtener información general sobre las formas de admisión a la universidad .</p> <p>Período de evaluación: Curso académico 2014/15</p> <p>Objeto de estudio: Perfil del alumnado de nuevo ingreso</p> <p>Periodo de realización del trabajo de campo: Julio-Octubre</p> <p>Instrumento de evaluación: cuestionario realizado al alumnado de nuevo ingreso con preguntas acerca de su perfil sociodemográfico, trayectoria académica, tipo de acceso, formación, expectativas, necesidades, etc. y datos extraídos de la aplicación informática Universitat XXI, del Datawarehouse y de los ficheros de preinscripción de la Junta de Andalucía.</p> <p>Análisis de datos: paquete de análisis estadístico IBM SPSS 22 para Windows y hoja de cálculo Microsoft Excel.</p>				
CONCEPTO	DEFINICIÓN	RESULTADOS	TASA DE RESPUESTA	
Cuestionario	Población	Estudiantes de nuevo ingreso en el Grado en Administración y Dirección de Empresas en la UPO	287	90,94%
	Muestra	Cuestionarios cumplimentados por los estudiantes de nuevo ingreso en el Grado en Administración y Dirección de Empresas en la UPO	261	

Fuente: Área de Gestión de Matrícula y Expediente Académico de Grado, *Universitat XXI*, *Fichero de preinscripción de la Junta de Andalucía* y *Encuestas perfil alumnado de nuevo ingreso curso 2014/15*

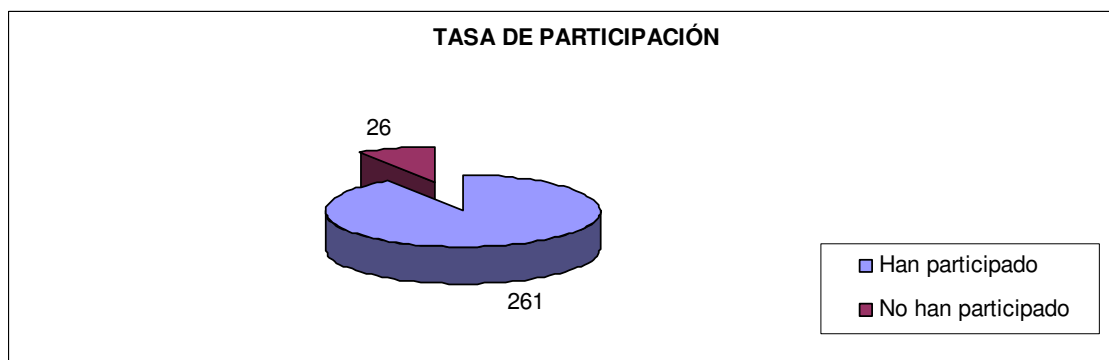
¹ Los datos utilizados para la realización de este análisis contempla al alumnado que inician sus estudios en primer curso del Grado en Administración y Dirección de Empresas (Español e Inglés) y del Doble grado en Derecho y Administración y Dirección de Empresas (Español e Inglés).

Gráfico 1.1. Evolución de la muestra cursos académicos 2011/12, 2012/13, 2013/14 y 2014/15.



Fuente: Área de Gestión de Matrícula y Expediente Académico de Grado, Universitas XXI, Fichero de preinscripción de la Junta de Andalucía y Encuestas perfil alumnado de nuevo ingreso cursos 2011/12, 2012/13, 2013/14 y 2014/15.

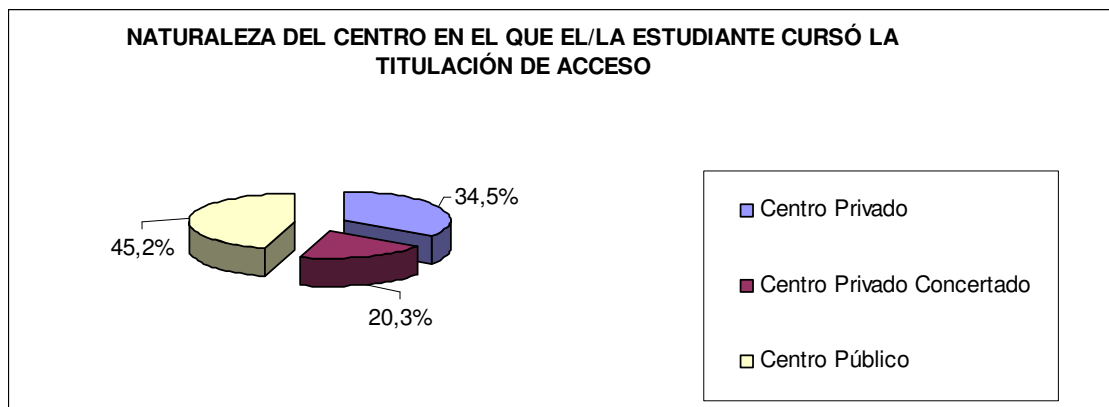
Gráfico 1.2. Tasa de participación.



Fuente: Área de Gestión de Matrícula y Expediente Académico de Grado, Universitas XXI, Fichero de preinscripción de la Junta de Andalucía y Encuestas perfil alumnado de nuevo ingreso curso 2014/15.

2- ACCESO A LA UNIVERSIDAD

Gráfico2.1. Naturaleza del centro en que los/as estudiantes encuestados cursaron el estudio de acceso.



Fuentes: Universitas XXI y Encuestas perfil alumnado de nuevo ingreso curso 2014/15

Tabla 2.1. Especialidad del estudio de acceso al nivel universitario.

OPCIONES	Nº ESTUDIANTES ²	PORCENTAJE
Bachillerato LOE	146	61,86%
Ciencias y Tecnología	17	7,20%
Humanidades y Ciencias Sociales	129	54,66%
Bachillerato LOGSE	77	32,63%
Tecnología	3	1,27%
Ciencias de la Naturaleza y de la Salud	6	2,54%
Humanidades y Ciencias Sociales	68	28,81%
FORMACIÓN PROFESIONAL O TÍTULO EQUIVALENTE	11	4,66%
Administración y gestión	11	4,66%
No aplica (el/la estudiante no accede por secundaria)	2	0,85%

Fuentes: Universitas XXI y Encuestas perfil alumnado de nuevo ingreso curso 2014/15

Tabla 2.2. Municipio del centro en el que cursó el último año del estudio de acceso.

MUNICIPIO	Nº ESTUDIANTES	PORCENTAJE
Ababuj	1	0,38%
Abades	1	0,38%
Abadía	1	0,38%
Abáigar	1	0,38%
Alcalá de Guadaíra	13	4,98%
Alcalá de los Gazules	1	0,38%
Algeciras	6	2,30%
Almendralejo	1	0,38%

² Se han eliminado 25 respuestas de la muestra analizada por considerarse incongruente las respuestas dadas a los ítems: Especialidad del estudio de acceso al nivel universitario y Estudio de acceso. Tasa de participación calculada sobre la muestra considerada 90,42%.

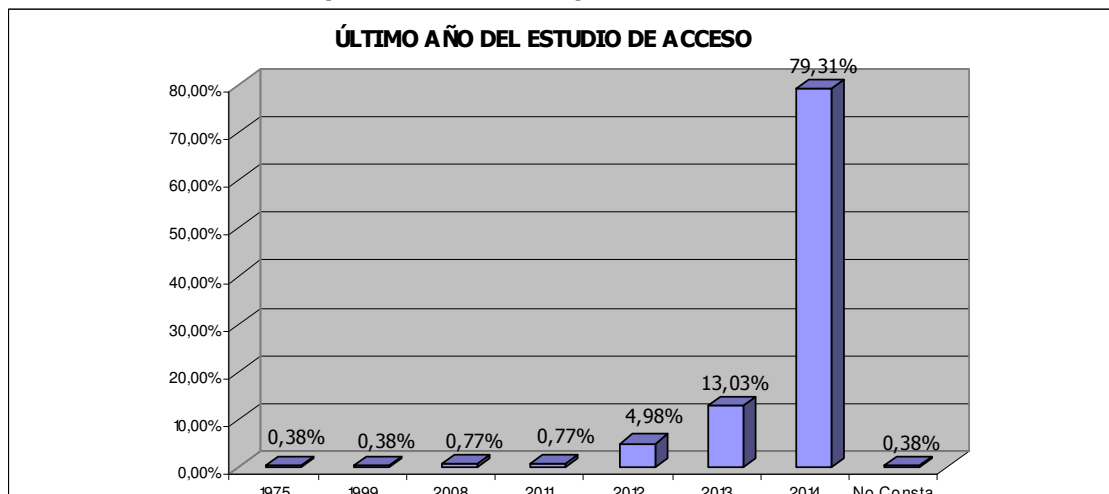
Almería	3	1,15%
Arnedo	1	0,38%
Azuaga	1	0,38%
Badajoz	2	0,77%
Bormujos	2	0,77%
Cádiz	8	3,07%
Camas	1	0,38%
Campillos	1	0,38%
Ceuta	1	0,38%
Córdoba	1	0,38%
Coria del Río	2	0,77%
Cuervo de Sevilla (El)	1	0,38%
Don Benito	2	0,77%
Dos Hermanas	27	10,34%
Écija	3	1,15%
Espartinas	2	0,77%
Estepa	2	0,77%
Gerena	3	1,15%
Gines	4	1,53%
Hornachos	1	0,38%
Huelva	2	0,77%
Jerez de la Frontera	10	3,83%
Mérida	1	0,38%
Morón de la Frontera	2	0,77%
Olivares	1	0,38%
Osuna	2	0,77%
Palma del Río	1	0,38%
Posadas	1	0,38%
Puerto de Santa María (El)	4	1,53%
Rinconada (La)	2	0,77%
Ronda	2	0,77%
Rota	1	0,38%
Salamanca	1	0,38%
San Fernando	1	0,38%
Sanlúcar la Mayor	1	0,38%
Saucejo (El)	4	1,53%
Sevilla	122	46,74%
Tomares	1	0,38%
Utrera	2	0,77%
Valencina de la Concepción	1	0,38%
Valverde del Camino	2	0,77%
Villa de Don Fadrique (La)	1	0,38%
Villafranca de los Barros	1	0,38%
Zafra	1	0,38%
No consta (el municipio español del centro donde cursó el último año del estudio de acceso no aparece en este listado)	1	0,38%

Fuentes: Universitas XXI y Encuestas perfil alumnado de nuevo ingreso curso 2014/15

Tabla 2.3. País en el que cursó el último año del estudio de acceso.

PAÍS	PORCENTAJE
Afganistan	0,38%
Bolivia	0,38%
España	99,23%

Fuentes: Universitas XXI y Encuestas perfil alumnado de nuevo ingreso curso 2014/15

Gráfico 2.2. Último año que cursó el título que le da acceso al nivel universitario.


Fuentes: Universitas XXI y Encuestas perfil alumnado de nuevo ingreso curso 2014/15

Tabla 2.4. Forma de admisión al estudio en la universidad.

OPCIONES	PORCENTAJE
Pruebas de Acceso a la Universidad (PAU y Pruebas de Acceso anteriores).	93,49%
Estudiantes procedentes de sistemas miembros de la Unión Europea o de otros Estados con los que España haya suscrito Acuerdos Internacionales a este respecto que cumplan los requisitos exigidos en su respectivo país para el acceso a la universidad.	0,38%
Mediante posesión de los títulos de Técnico Superior correspondientes a las enseñanzas de Formación Profesional y Enseñanzas Artísticas o de Técnico Deportivo Superior correspondientes a las enseñanzas Deportivas o títulos equivalentes.	4,60%
Mayores de 25 años.	0,38%
Mayores de 40 años con acreditación de experiencia laboral o profesional.	0,00%
Mayores de 45 años.	0,00%
Estudios procedentes de sistemas educativos extranjeros, previa solicitud de homologación, del título de origen al título español de bachiller.	0,38%
Por poseer otro título universitario de grado o título equivalente.	0,77%
Convalidación parcial de estudios extranjeros (al menos 30 créditos reconocidos).	0,00%
Mediante traslado de Expediente proveniente de otro estudio de grado (al menos 30 créditos reconocidos).	0,00%
Incorporación desde enseñanzas anteriores a las establecidas por el RD 1393/2007.	0,00%

Fuentes: Universitas XXI y Encuestas perfil alumnado de nuevo ingreso curso 2014/15

Tabla 2.5. Accede por primera vez al Sistema Universitario Español.

¿ACCEDE POR PRIMERA VEZ AL SISTEMA UNIVERSITARIO ESPAÑOL?	PORCENTAJE ³
Sí	87,10%
No	12,90%

Fuentes: Universitas XXI y Encuestas perfil alumnado de nuevo ingreso curso 2014/15

³ Se han eliminado 13 respuestas de la muestra analizada por considerarse incongruente las respuestas dadas a los ítems: Accede por primera vez al Sistema Universitario Español este curso y Año de acceso al Sistema Universitario Español. Tasa de participación calculada sobre la muestra considerada 95,02%.

Tabla 2.6. Año de acceso al Sistema Universitario Español.

AÑO	Nº ESTUDIANTES ⁴	PORCENTAJE
1976	1	0,40%
2007	1	0,40%
2008	1	0,40%
2009	1	0,40%
2011	1	0,40%
2012	8	3,23%
2013	19	7,66%
2014	216	87,10%

Fuentes: Universitat XXI y Encuestas perfil alumnado de nuevo ingreso curso 2014/15

Tabla 2.7. Nota media con la que el/la estudiante accede a la Universidad desagregado por forma de admisión al estudio en la universidad.

OPCIONES ⁵	N. MÁXIMA ⁶	N.MEDIA	DESV. TIP ⁷ .
Pruebas de Acceso a la Universidad (PAU y Pruebas de Acceso anteriores).	14	10,37	1,49
Estudiantes procedentes de sistemas miembros de la Unión Europea o de otros Estados con los que España haya suscrito Acuerdos Internacionales a este respecto que cumplan los requisitos exigidos en su respectivo país para el acceso a la universidad.	14	7,84	ND
Mediante posesión de los títulos de Técnico Superior correspondientes a las enseñanzas de Formación Profesional y Enseñanzas Artísticas o de Técnico Deportivo Superior correspondientes a las enseñanzas Deportivas o títulos equivalentes.	14	8,67	1,35
Mayores de 25 años.	10	5,24	ND
Mayores de 40 años con acreditación de experiencia laboral o profesional.	∞	ND	ND
Mayores de 45 años.	10	ND	ND
Estudios procedentes de sistemas educativos extranjeros, previa solicitud de homologación, del título de origen al título español de bachiller.	14	13,36	ND
Por poseer otro título universitario de grado o título equivalente.	10	6,62	0,38
Mediante traslado de Expediente proveniente de otro estudio de grado (al menos 30 créditos reconocidos).	RC ⁸	ND	ND
Incorporación desde enseñanzas anteriores a las establecidas por el RD 1393/2007.	10	ND	ND

Fuentes: Área de Gestión Administrativa de Asistencia al Estudiante de Grado, Universitat XXI, Encuestas perfil alumnado de nuevo ingreso curso 2014/15 y Fichero de preinscripción de la Junta de Andalucía curso 2014/15

⁴ Se han eliminado 13 respuestas de la muestra analizada por considerarse incongruente las respuestas dadas a los ítems: Accede por primera vez al Sistema Universitario Español este curso y Año de acceso al Sistema Universitario Español. Tasa de participación calculada sobre la muestra considerada 95,02%.

⁵ Se excluye del cálculo convalidación parcial de estudios extranjeros (al menos 30 créditos reconocidos).

⁶ Nota máxima de acceso para cada una de las formas de admisión al estudio en la universidad.

⁷ ND: No definida (debido a que sólo se dispone de un valor para la media o no ha accedido ningún estudiante bajo esta forma de admisión).

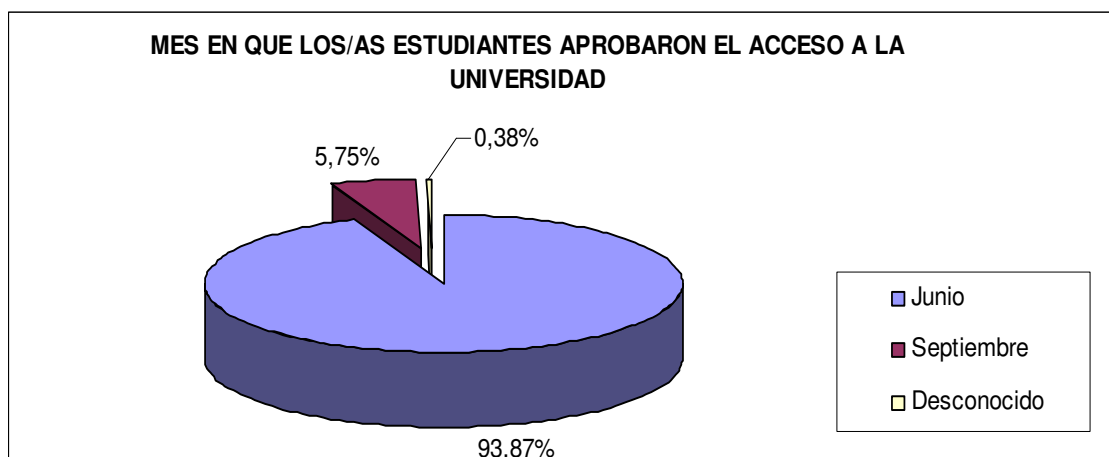
⁸ Reconocimiento de créditos. Nota de admisión en el año de ingreso en la Universidad igual o superior a la necesaria para acceder en la primera fase de adjudicación.

Tabla 2.8. Porcentaje de estudiantes que acceden al título con puntuación igual o superior al 60% de la puntuación máxima por forma de admisión.

OPCIONES ⁹	PORCENTAJE ¹⁰
Pruebas de Acceso a la Universidad (PAU y Pruebas de Acceso anteriores).	88,11%
Estudiantes procedentes de sistemas miembros de la Unión Europea o de otros Estados con los que España haya suscrito Acuerdos Internacionales a este respecto que cumplan los requisitos exigidos en su respectivo país para el acceso a la universidad.	0,00%
Mediante posesión de los títulos de Técnico Superior correspondientes a las enseñanzas de Formación Profesional y Enseñanzas Artísticas o de Técnico Deportivo Superior correspondientes a las enseñanzas Deportivas o títulos equivalentes.	58,33%
Mayores de 25 años.	0,00%
Mayores de 45 años.	ND
Estudios procedentes de sistemas educativos extranjeros, previa solicitud de homologación, del título de origen al título español de bachiller.	100,00%
Por poseer otro título universitario de grado o título equivalente.	100,00%
Incorporación desde enseñanzas anteriores a las establecidas por el RD 1393/2007.	ND
Total	86,21%

Fuentes: *Área de Gestión Administrativa de Asistencia al Estudiante de Grado, Universitat XXI, Encuestas perfil alumnado de nuevo ingreso curso 2014/15 y Fichero de preinscripción de la Junta de Andalucía curso 2014/15*

Gráfico 2.3. Mes en que los/as estudiantes aprobaron el acceso a la universidad.

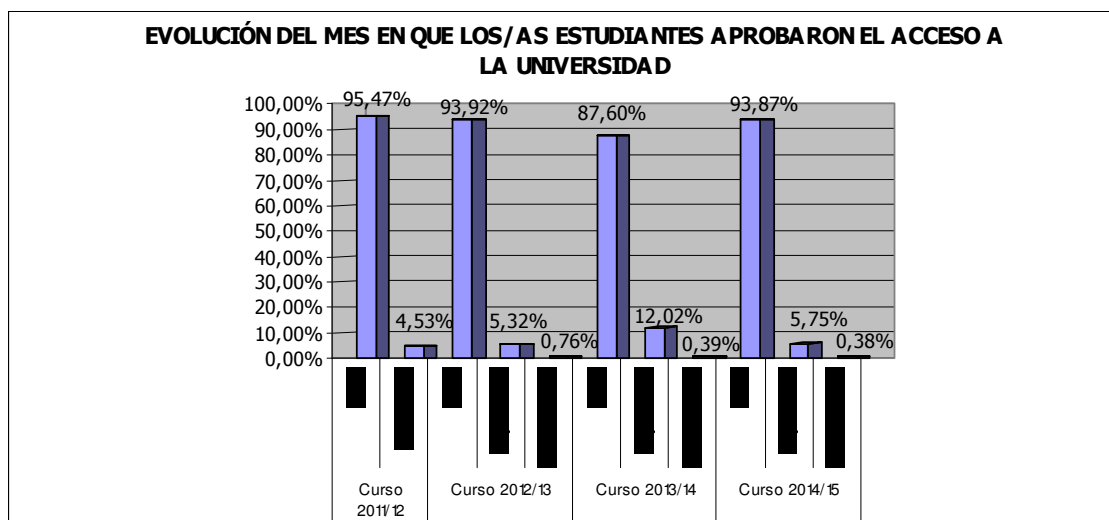


Fuentes: *Universitat XXI y Fichero de preinscripción de la Junta de Andalucía curso 2014/15*

⁹ Se excluye del cálculo a los mayores de 40 años con acreditación de experiencia laboral o profesional, convalidación parcial de estudios extranjeros (al menos 30 créditos reconocidos) y mediante traslado de Expediente proveniente de otro estudio de grado (al menos 30 créditos reconocidos).

¹⁰ ND-No definida (debido a que no ha accedido ningún estudiante bajo esta forma de admisión).

Gráfico 2.4. Evolución del mes en que los/as estudiantes aprobaron el acceso a la universidad.



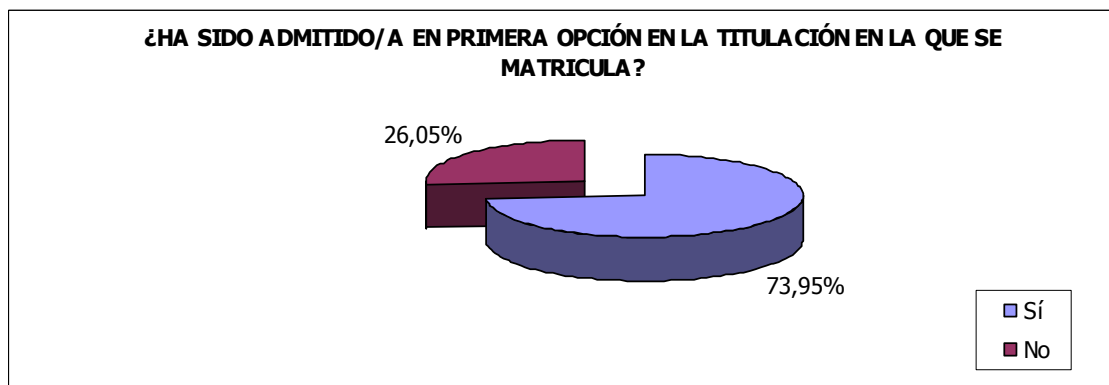
Fuente: Universitas XXI, Fichero de preinscripción de la Junta de Andalucía y Encuestas perfil alumnado de nuevo ingreso cursos 2011/12, 2012/13, 2013/14 y 2014/15

Tabla 2.9: Distribución de la elección del Título Oficial de Grado en Administración y Dirección de Empresas de la Universidad Pablo de Olavide, de Sevilla, en los cursos académicos 2011/12, 2012/13, 2013/14 y 2014/15.

	1ª OPCIÓN	2º OPCIÓN	3º OPCIÓN	4º OPCIÓN
Curso 2011/12	55,78%	31,08%	9,56%	3,59%
Curso 2012/13	54,37%	34,60%	5,70%	5,32%
Curso 2013/14	75,19%	15,50%	4,26%	5,04%
Curso 2014/15	73,95%	18,77%	4,98%	2,30%

Fuente: Universitas XXI, Fichero de preinscripción de la Junta de Andalucía y Encuestas perfil alumnado de nuevo ingreso cursos 2011/12, 2012/13, 2013/14 y 2014/15

Gráfico 2.5. Porcentaje de alumnos/as que no han sido admitidos/as en primera opción en la titulación en la que se matriculan.



Fuentes: Universitas XXI y Fichero de preinscripción de la Junta de Andalucía curso 2014/15

Tabla 2.9: Titulaciones de la Universidad Pablo de Olavide, de Sevilla en las que el/la estudiante no ha sido admitido/a en primera opción¹¹.

		TITULACIONES DE LA UPO EN LAS QUE EL ESTUDIANTE ESTÁ MATRICULADO		
		GADE ¹²	GAND ¹³	XAYD ¹⁴
	GAND	50,00%		
	GAFD¹⁵	5,56%		
	XAYD	11,11%		
	XAID¹⁶		50,00%	47,62%
	XDYC¹⁷			2,38%
	Titulación de otras universidades	33,33%	50,00%	50,00%

Fuentes: *Universitas XXI* y *Encuestas perfil alumnado de nuevo ingreso curso 2014/15*

Los resultados obtenidos nos reflejan que la primera opción solicitada por el 50.00% de los/as estudiantes que no han accedido en primera opción al título de Grado en Administración y Dirección de empresas ha sido el Grado en Administración y Dirección de Empresas en Inglés en la UPO.

El 100% de los/as estudiantes del Doble Grado en Administración y Dirección de Empresas y Derecho en Inglés han accedido a dicha Titulación en primera opción.

Los/as estudiantes del Grado en Administración y Dirección de Empresas en Inglés que no habían solicitado la misma como primera opción, había solicitado como primera opción el Doble Grado en Administración y Dirección de Empresas y Derecho en Inglés (50.00%) y titulaciones de otras universidades (50.00%).

El 50.00% del estudiantado que inicia sus estudios en el Doble Grado en Administración y Dirección de Empresas y Derecho que no han accedido en la misma como primera opción habían solicitado una titulación de otras universidades.

¹¹ Se ha eliminado 6 respuesta de la muestra analizada por considerarse incongruente las respuestas dadas a los ítems "Orden de elección en la Titulación en la que se matricula" y "Si no fue admitido en primera opción en otra titulación de la UPO, indique dicha titulación". Tasa de participación calculada sobre la muestra considerada (estudiantes que no acceden en primera opción) 91,18%.

¹² GADE: Siglas utilizadas para denominar al Grado en Administración y Dirección de Empresas de la UPO.

¹³ GAND: Siglas utilizadas para denominar al Grado en Administración y Dirección de Empresas en Inglés de la UPO.

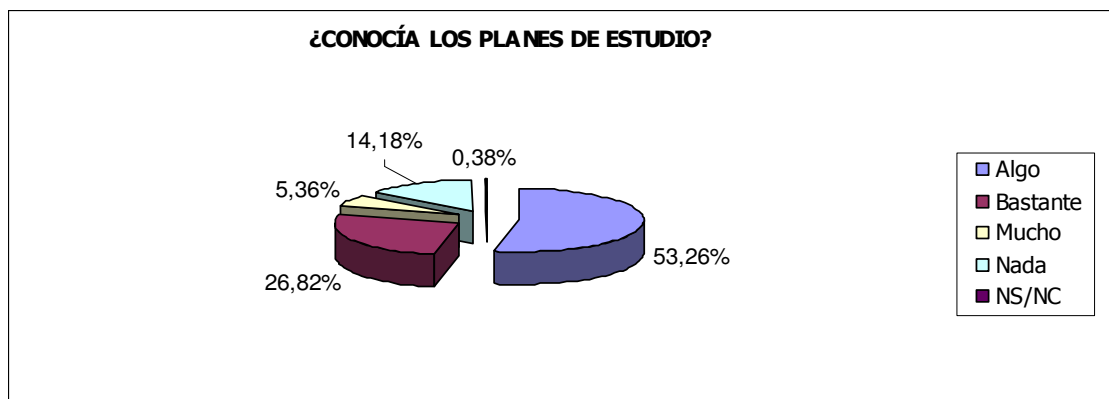
¹⁴ XAYD: Siglas utilizadas para denominar al Doble Grado en Administración y Dirección de Empresas y Derecho de la UPO.

¹⁵ GAFD: Siglas utilizadas para denominar al Grado en Actividad Física y Deportiva de la UPO.

¹⁶ XAID: Siglas utilizadas para denominar al Doble Grado en Administración y Dirección de Empresas y Derecho en Inglés de la UPO.

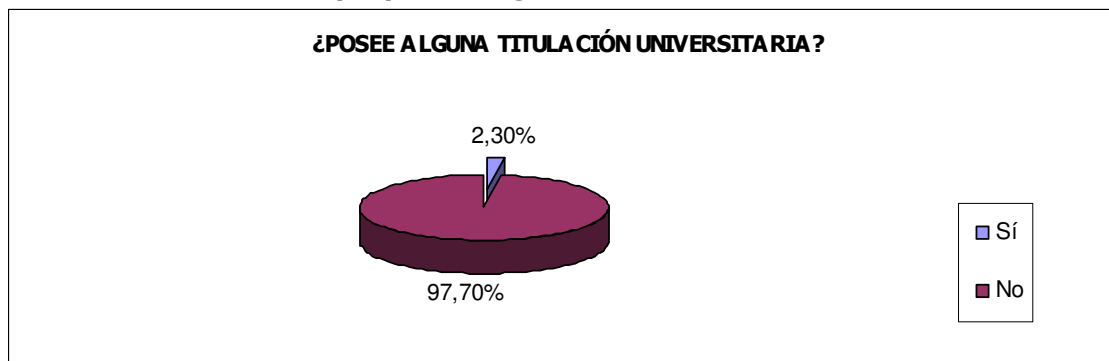
¹⁷ XDYC: Siglas utilizadas para denominar al Doble Grado en Criminología y Derecho de la UPO.

Gráfico 2.6. Estudiantes con conocimiento de los planes de estudio de la titulación en la que se matricula.



Fuentes: Universitas XXI y Encuestas perfil alumnado de nuevo ingreso curso 2014/15

Gráfico 2.7. Estudiantes que poseen alguna titulación universitaria.



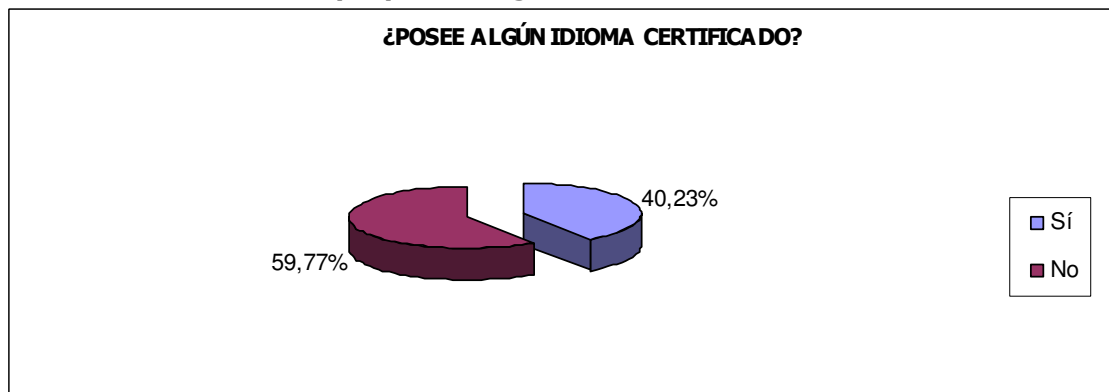
Fuentes: Universitas XXI y Encuestas perfil alumnado de nuevo ingreso curso 2014/15

Tabla 2.10. Titulación universitaria que el/la estudiante posee.

TITULACIÓN	PORCENTAJE
Arquitecto Técnico	16,67%
Diplomado en Ciencias Empresariales	50,00%
Diplomado en Informática	16,67%
No aparece en este listado	16,67%

Fuentes: Universitas XXI y Encuestas perfil alumnado de nuevo ingreso curso 2014/15

Gráfico 2.8. Estudiantes que poseen algún idioma certificado.



Fuentes: Universitas XXI y Encuestas perfil alumnado de nuevo ingreso curso 2014/15

Tabla 2.11. Idioma certificado que el/la estudiante posee.

IDIOMA	PORCENTAJE
Inglés	93,33%
Francés	3,81%
Alemán	0,95%
Italiano	0,00%
Español	0,95%
Otros	0,95%

Fuentes: Universitas XXI y Encuestas perfil alumnado de nuevo ingreso curso 2014/15

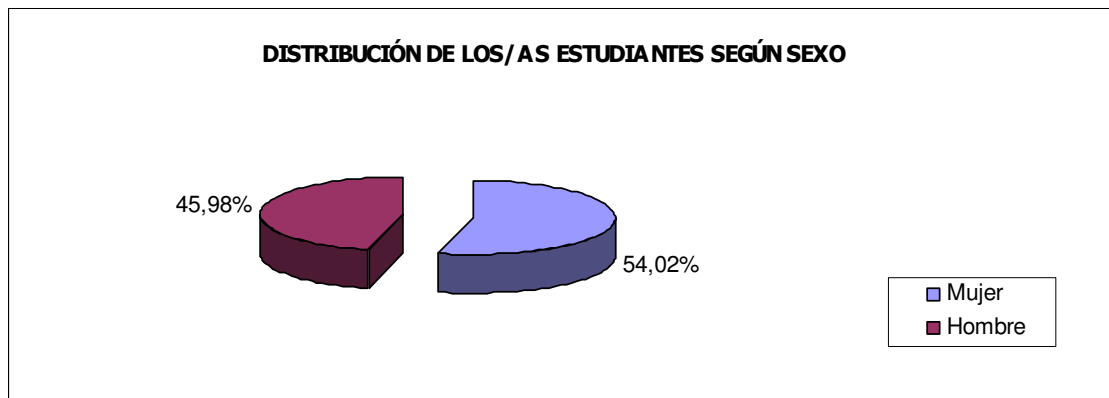
Tabla 2.12. Nivel del idioma certificado.

NIVEL CERTIFICADO	Inglés	Francés	Alemán	Italiano	Español	Otros
A1	2,04%	0,00%	0,00%	0,00%	100,00%	100,00%
A2	5,10%	25,00%	0,00%	0,00%	0,00%	0,00%
B1	26,53%	50,00%	0,00%	0,00%	0,00%	0,00%
B2	55,10%	25,00%	100,00%	0,00%	0,00%	0,00%
C1	10,20%	0,00%	0,00%	0,00%	0,00%	0,00%
C2	1,02%	0,00%	0,00%	0,00%	0,00%	0,00%

Fuentes: Universitas XXI y Encuestas perfil alumnado de nuevo ingreso curso 2014/15

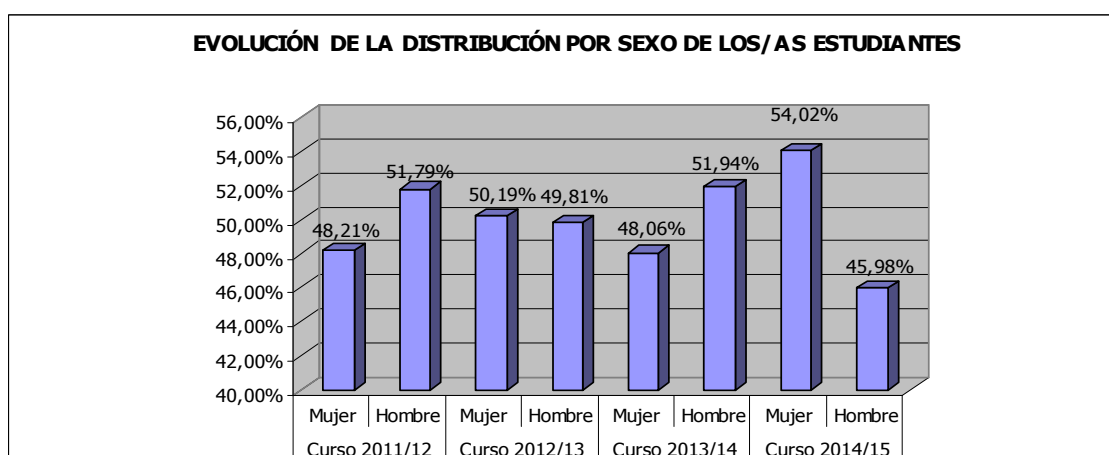
3-PERFIL SOCIODEMOGRÁFICO

Gráfico 3.1. Distribución por sexo de los/as estudiantes de nuevo ingreso.



Fuentes: Universitas XXI y Fichero de preinscripción de la Junta de Andalucía curso 2014/15

Gráfico 3.2. Evolución de la distribución por sexo de los/as estudiantes de nuevo ingreso en los cursos académicos 2011/12, 2012/13, 2013/14 y 2014/15.



Fuente: Universitas XXI, Fichero de preinscripción de la Junta de Andalucía y Encuestas perfil alumnado de nuevo ingreso cursos, 2011/12, 2012/13, 2013/14 y 2014/15.

Tabla 3.1: Edad media del alumnado de nuevo ingreso.

EDAD MEDIA	DESVIACIÓN TÍPICA
18,71	1,81

Fuentes: Universitas XXI y Fichero de preinscripción de la Junta de Andalucía curso 2014/15

Tabla 3.2: Tipo de domicilio que tendrá durante el curso.

TIPO DE RESIDENCIA	PORCENTAJE
Colegio Mayor o Residencia Universitaria	12,64%
De otros familiares	3,07%
Hostal/Pensión/Casa particular	0,38%
Paterno	70,11%
Piso compartido de estudiantes	11,88%
Propio	1,15%
Otros	0,77%

Fuentes: Universitas XXI y Encuestas perfil alumnado de nuevo ingreso curso 2014/15

Tabla 3.3. Municipio de residencia del/la estudiante durante el curso.

MUNICIPIO	Nº DE ESTUDIANTES	PORCENTAJES
Albaida del Aljarafe	1	0,38%
Alcala de Guadaira	9	3,45%
Algeciras	3	1,15%
Almendralejo	1	0,38%
Almería	1	0,38%
Arnedo	1	0,38%
Bollullos de la Mitacion	1	0,38%
Bormujos	4	1,53%
Cádiz	1	0,38%
Camas	2	0,77%
Carmona	1	0,38%
Casariche	1	0,38%
Coria del Rio	2	0,77%
Corrales (Los)	2	0,77%
Cuervo de Sevilla (El)	1	0,38%
Dos Hermanas	25	9,58%
Ecija	1	0,38%
Espartinas	2	0,77%
Estepa	1	0,38%
Gelves	1	0,38%
Gerena	2	0,77%
Gines	1	0,38%
Granja de Torrehermosa	1	0,38%
Guillena	2	0,77%
Haba (La)	1	0,38%
Hornachos	1	0,38%
Huerca de Almería	1	0,38%
Jerez de la Frontera	2	0,77%
Mairena del Alcor	1	0,38%
Mairena del Aljarafe	6	2,30%
Martin de la Jara	4	1,53%
Montequinto	9	3,45%
Moron de la Frontera	2	0,77%
Palacios y Villafranca Los	2	0,77%
Posadas	1	0,38%
Rinconada (La)	1	0,38%
Ronda	1	0,38%
Rota	1	0,38%
San Jose de la Rinconada	1	0,38%
San Juan de Aznalfarache	1	0,38%
Sanlucar de Barrameda	1	0,38%
Sevilla	146	55,94%
Tomares	4	1,53%
Umbrete	1	0,38%
Utrera	3	1,15%
Valencina de la Concepcion	2	0,77%
Villar de Rena	1	0,38%
Zafra	1	0,38%

Fuentes: Universitas XXI y Fichero de preinscripción de la Junta de Andalucía curso 2014/15

Tabla 3.4. Municipio del domicilio familiar.

MUNICIPIO	Nº DE ESTUDIANTES	PORCENTAJES
Albaida del Aljarafe	1	0,38%
Alcala de Guadaira	8	3,07%
Alcala de Los Gazules	1	0,38%
Algeciras	7	2,68%
Almendralejo	1	0,38%
Almería	2	0,77%
Arnedo	1	0,38%
Badajoz	1	0,38%
Barcarrota	1	0,38%

Bollullos de la Mitacion	1	0,38%
Bormujos	4	1,53%
Cadiz	5	1,92%
Camas	2	0,77%
Carmona	1	0,38%
Casariche	1	0,38%
Chiclana de la Frontera	1	0,38%
Cordoba	1	0,38%
Coria del Rio	2	0,77%
Corrales (Los)	2	0,77%
Cuervo de Sevilla (El)	1	0,38%
Dos Hermanas	20	7,66%
Ecija	2	0,77%
Espartinas	2	0,77%
Estepa	1	0,38%
Gelves	1	0,38%
Gerena	2	0,77%
Gines	1	0,38%
Granja de Torrehermosa	1	0,38%
Guillena	2	0,77%
Haba (La)	1	0,38%
Hornachos	1	0,38%
Huelva	1	0,38%
Huercal de Almeria	1	0,38%
Jerez de la Frontera	11	4,21%
Madrid	1	0,38%
Mairena del Alcor	1	0,38%
Mairena del Aljarafe	6	2,30%
Martin de la Jara	4	1,53%
Merida	1	0,38%
Montequinto	1	0,38%
Moron de la Frontera	2	0,77%
Osuna	2	0,77%
Palacios y Villafranca Los	2	0,77%
Palma del Rio	1	0,38%
Posadas	1	0,38%
Puerto de Santa Maria (El)	3	1,15%
Puerto Serrano	1	0,38%
Punta Umbria	1	0,38%
Rinconada (La)	1	0,38%
Ronda	2	0,77%
Rota	1	0,38%
Salamanca	1	0,38%
San Fernando	1	0,38%
San Jose de la Rinconada	1	0,38%
San Juan de Aznalfarache	1	0,38%
Sanlucar de Barrameda	1	0,38%
Sanlucar La Mayor	1	0,38%
Sevilla	117	44,83%
Tomares	4	1,53%
Umbrete	1	0,38%
Utrera	3	1,15%
Valencina de la Concepcion	2	0,77%
Valverde del Camino	2	0,77%
Villar de Rena	1	0,38%
Zafra	1	0,38%
Desconocido	2	0,77%

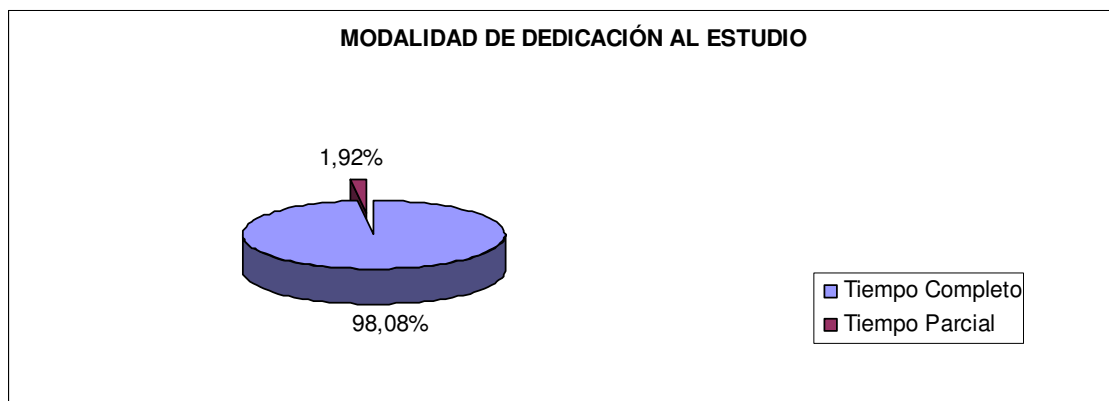
Fuentes: Universitas XXI y Fichero de preinscripción de la Junta de Andalucía curso 2014/15

Tabla 3.5. País del domicilio familiar de residencia habitual de los/as estudiantes encuestados.

PAÍS	PORCENTAJE
España	100,00%

Fuentes: Universitas XXI y Fichero de preinscripción de la Junta de Andalucía curso 2014/15

Gráfico 3.3: Modalidad reconocida de dedicación al estudio.



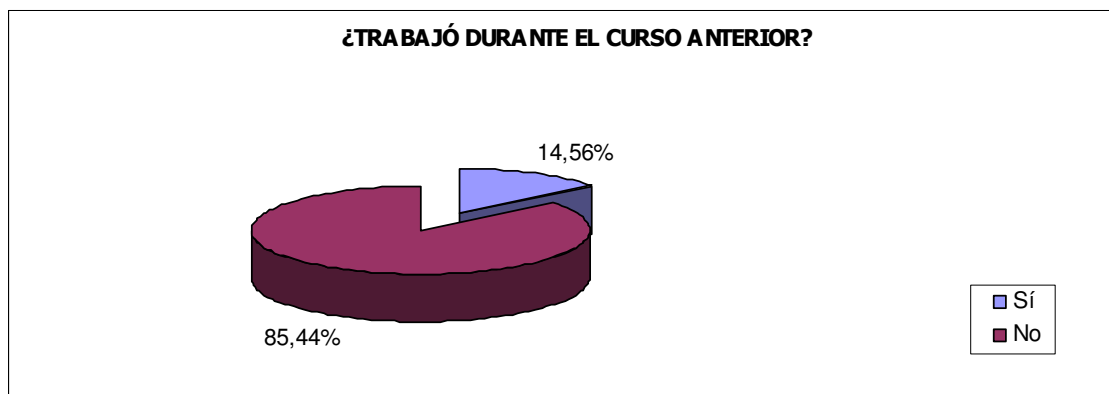
Fuentes: Universitas XXI y Fichero de preinscripción de la Junta de Andalucía curso 2014/15

Tabla 3.6. Forma de sufragar los estudios.

PORCENTAJE	
FORMA DE SUFRAGAR LOS ESTUDIOS	CURSO 2014/15
Ahorros	1,53%
Ayuda de padres o familiares	69,73%
Beca	24,52%
Ingresos propios	3,45%
Otros medios	0,77%

Fuentes: Universitas XXI y Encuestas perfil alumnado de nuevo ingreso curso 2014/15

Gráfico 3.4. Estudiantes que trabajaron durante el curso anterior.



Fuentes: Universitas XXI y Encuestas perfil alumnado de nuevo ingreso curso 2014/15

Tabla 3.7. Trabajo del/la estudiante durante el curso anterior.

TRABAJO	PORCENTAJE
Trabajo esporádico (durante menos de tres meses)	60,53%
Trabajo a jornada parcial (durante más de tres meses)	15,79%
Trabajo a jornada completa (durante más de tres meses)	7,89%
No consta	15,79%

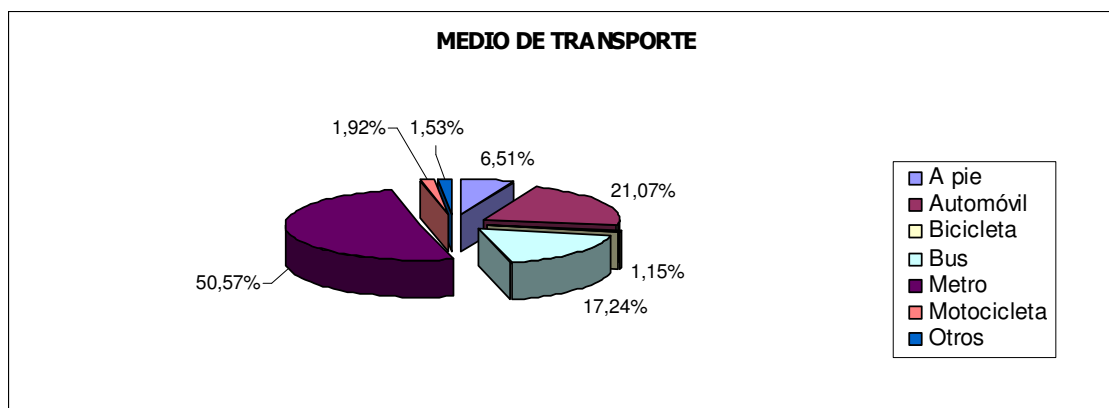
Fuentes: Universitas XXI y Encuestas perfil alumnado de nuevo ingreso curso 2014/15

Tabla 3.8. Trabajo actual del/la estudiante.

TRABAJO	PORCENTAJE
Directores y Gerentes	0,77%
Empleado de Tipo Contable y Administrativo	1,53%
Operadores de Instalaciones y Maquinaria y Montadores	0,38%
Otras Situaciones (Rentistas, ...)	0,77%
Parados	2,68%
Técnicos y Profesionales Científicos e Intelectuales	0,77%
Técnicos y Profesionales de Apoyo	0,77%
Trabajadores de los Servicios de Restauración, Personales, Protección y Vendedores de los Comercios	1,15%
Trabajadores no Cualificados	0,38%
No Aplica (el/la estudiante no trabaja)	83,91%
No Consta (el trabajo del/la estudiante no aparece en este listado)	6,90%

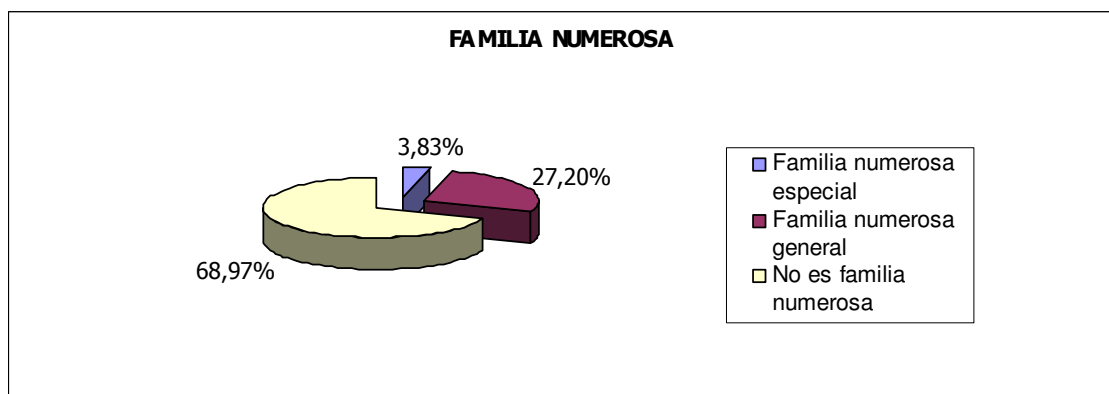
Fuentes: Universitas XXI y Encuestas perfil alumnado de nuevo ingreso curso 2014/15

Gráfico 3.5. Medio de transporte que utilizará el/la estudiante para desplazarse durante el curso a la Universidad.



Fuentes: Universitas XXI y Encuestas perfil alumnado de nuevo ingreso curso 2014/15

Gráfico 3.6. Familia numerosa.



Fuentes: Universitas XXI y Fichero de preinscripción de la Junta de Andalucía curso 2014/15

Tabla 3.9. Nivel de estudios del padre y de la madre.

NIVEL DE ESTUDIOS	PORCENTAJE	
	PADRE	MADRE
Analfabeto	0,77%	0,38%
Sin Estudios	1,53%	3,07%
Estudios Primarios	17,62%	19,92%
Estudios Secundarios	11,49%	18,39%
Estudios Superiores	62,07%	54,41%
No aplica ¹⁸	1,53%	0,38%
No consta	4,98%	3,45%

Fuentes: Universitas XXI y Encuestas perfil alumnado de nuevo ingreso curso 2014/15

Tabla 3.10. Trabajo del padre y de la madre.

TRABAJO	PORCENTAJE	
	PADRE	MADRE
Amas/os de casa	0,00%	26,05%
Artesanos y Trabajadores Cualificados de las Industrias Manufactureras, a Construcción, y la Minería, Excepto los Operadores de Instalaciones y Maquinaria	1,92%	0,00%
Directores y Gerentes	18,77%	8,05%
Empleado de Tipo Contable y Administrativo	9,20%	10,34%
Incapacitados para Trabajar	2,68%	1,15%
Jubilados	2,68%	0,38%
Ocupaciones Militares	1,92%	0,38%
Operadores de Instalaciones y Maquinaria y Montadores	0,38%	0,38%
Otras Situaciones (Rentistas, ...)	0,77%	0,38%
Parados	5,36%	7,28%
Técnicos y Profesionales Científicos e Intelectuales	14,94%	12,26%
Técnicos y Profesionales de Apoyo	4,60%	4,60%
Trabajadores Cualificados en la Agricultura y en la Pesca	2,30%	1,15%
Trabajadores de los Servicios de Restauración, Personales, Protección y Vendedores de los Comercios	3,45%	2,30%
Trabajadores no Cualificados	1,53%	2,30%
No aplica ¹⁹	2,68%	1,15%
No Consta	26,82%	21,84%

Fuentes: Universitas XXI y Encuestas perfil alumnado de nuevo ingreso curso 2014/15

¹⁸ En caso de que el/la estudiante forme una familia independiente económicamente del padre/madre.

¹⁹ En caso de que el/la estudiante forme una familia independiente económicamente del padre/madre.

4-OTROS ASPECTOS:

Tabla 4.1 ¿Qué aspecto influyó más en la decisión de estudiar en la UPO?

ASPECTOS	PORCENTAJE
Aspectos económicos	0,38%
Ayuda financiera de la Universidad	1,92%
Centralización del Campus	1,53%
Escasa masificación y trato personalizado	14,56%
La vocación por la titulación	6,51%
Oferta de titulaciones	18,01%
Prestigio de la Universidad Pablo de Olavide	27,59%
Programación de actividades recreativas y culturales	0,77%
Salidas profesionales	10,34%
Ubicación geográfica	6,90%
Otros	11,49%

Fuentes: Universitas XXI y Encuestas perfil alumnado de nuevo ingreso curso 2014/15

Tabla 4.2 ¿Qué motivo influyó más para elegir la titulación en que se matricula?

MOTIVOS	PORCENTAJE
Adaptación a mis aptitudes	17,62%
Consejo de familiares, amigos...	6,51%
Desarrollar habilidades de liderazgo	3,45%
Falta de ayudas para cursar otros estudios	0,00%
Mejorar conocimientos y destrezas técnicas	5,36%
Mejorar oportunidades de ascenso en el empleo	3,83%
Perspectivas laborales	54,41%
Por exclusión de otros estudios	2,30%
Otros	6,51%

Fuentes: Universitas XXI y Encuestas perfil alumnado de nuevo ingreso curso 2014/15

Tabla 4.3 ¿En qué campo necesita una mayor ayuda?

CAMPOS	PORCENTAJE
Capacidad de comprensión lectora	1,92%
Capacidad de redacción	4,98%
Crecimiento y desarrollo personal	3,07%
Destrezas informáticas	10,34%
Destrezas matemáticas	17,62%
Idiomas	36,78%
Orientación profesional	13,03%
Relaciones personales	1,53%
Técnicas de estudio	9,20%
Usos de la biblioteca	1,53%

Fuentes: Universitas XXI y Encuestas perfil alumnado de nuevo ingreso curso 2014/15

Tabla 4.4 ¿A través de que medio ha recibido información de la Universidad Pablo de Olavide, de Sevilla?

CAMPOS	PORCENTAJE
Carteles y folletos	1,53%
La página Web (www.upo.es)	28,35%
Los comentarios de personas del entorno	34,10%
Los medios de comunicación externos (prensa, radio y televisión)	0,38%
Redes sociales	4,60%
Visitas a Ferias de Estudiantes	8,43%
Visitas de responsables de la Universidad al centro educativo	14,94%
Otros	7,66%

Fuentes: Universitas XXI y Encuestas perfil alumnado de nuevo ingreso curso 2014/15

Tabla 4.5 Valore la web del Centro al que pertenece la titulación en la que se ha matriculado.

VALORACIÓN	PORCENTAJE
Excelente. Con toda la información necesaria y actualizada.	49,04%
Mejorable. Sólo información parcial y parcialmente actualizada.	31,03%
Deficiente. Con información poco útil y desactualizada.	4,60%
No conozco la web del Centro.	15,33%

Fuentes: *Universitas XXI* y *Encuestas perfil alumnado de nuevo ingreso curso 2014/15*

Tabla 4.6 Valoración general de la Universidad Pablo de Olavide, de Sevilla.

VALORACIÓN	PORCENTAJE
Mala	0,77%
Regular	3,07%
Buena	62,07%
Excelente	23,37%
NS/NC	10,73%

Fuentes: *Universitas XXI* y *Encuestas perfil alumnado de nuevo ingreso curso 2014/15*



ANEXO

Propuesta revisión cuestionario Perfil de estudiantes de nuevo ingreso de Grado de la Universidad Pablo de Olavide, de Sevilla Curso 2014/15

1. Acceso a la Universidad:		Procedencia de los datos
Titulación en la que se matricula	Código:	Ficheros preinscripción Junta de Andalucía
Naturaleza del centro en el que cursó el estudio de acceso	<input type="checkbox"/> Centro Público <input type="checkbox"/> Centro Privado <input type="checkbox"/> Centro Privado Concertado	Encuestas perfil alumnado Nuevo Ingreso (UXXI)
Especialidad del estudio de acceso al nivel universitario	Código:	Encuestas perfil alumnado Nuevo Ingreso (UXXI)
Estudio de acceso	Código:	Encuestas perfil alumnado Nuevo Ingreso (UXXI)
Municipio del centro en el que cursó el último año del estudio de acceso	Código:	Encuestas perfil alumnado Nuevo Ingreso (UXXI)
País en que cursó el último año del estudio de acceso	Código:	Encuestas perfil alumnado Nuevo Ingreso (UXXI)
Último año que cursó el título que le da acceso al nivel universitario	(desplegable) 4 dígitos	Encuestas perfil alumnado Nuevo Ingreso (UXXI)
Forma de acceso al Sistema Universitario	Código:	Encuestas perfil alumnado Nuevo Ingreso (UXXI)
Accede por primera vez al Sistema Universitario Español este curso	<input type="checkbox"/> Sí <input type="checkbox"/> No	Encuestas perfil alumnado Nuevo Ingreso (UXXI)
Año de acceso al Sistema Universitario Español	(desplegable) 4 dígitos	Encuestas perfil alumnado Nuevo Ingreso (UXXI)
Nota de acceso		Ficheros preinscripción Junta de Andalucía
Mes en el que aprueba el acceso a la universidad	<input type="checkbox"/> Junio <input type="checkbox"/> Septiembre <input type="checkbox"/> Desconocido	Ficheros preinscripción Junta de Andalucía
Orden de elección en la Titulación en la que se matricula	<input type="checkbox"/> 1ª <input type="checkbox"/> 2ª <input type="checkbox"/> 3ª <input type="checkbox"/> 4ª	Ficheros preinscripción Junta de Andalucía
Si no fue admitido en 1ª opción en otra titulación de la UPO, indique dicha titulación	Titulación: (desplegable)	Encuestas perfil alumnado Nuevo Ingreso (UXXI)
¿Conoce los planes de estudio de la titulación en la que se matricula?	<input type="checkbox"/> Nada <input type="checkbox"/> Algo <input type="checkbox"/> Bastante <input type="checkbox"/> Mucho <input type="checkbox"/> NS/NC	Encuestas perfil alumnado Nuevo Ingreso (UXXI)
Indique, si la tiene, qué otra titulación universitaria posee	(desplegable)	Encuestas perfil alumnado Nuevo Ingreso (UXXI)
Indique, si lo tiene, su segundo idioma certificado y el nivel de dicha certificación	Código del idioma y nivel certificado	Encuestas perfil alumnado Nuevo Ingreso (UXXI)
2. Perfil sociodemográfico:		
Sexo	<input type="checkbox"/> Hombre <input type="checkbox"/> Mujer	Ficheros preinscripción Junta de Andalucía
Año de nacimiento		Ficheros preinscripción Junta de Andalucía
Tipo de domicilio que tendrá durante el curso	<input type="checkbox"/> Paterno <input type="checkbox"/> Propio <input type="checkbox"/> De otros familiares <input type="checkbox"/> Colegio Mayor o Residencia Universitaria <input type="checkbox"/> Hostal/Pensión/Casa particular <input type="checkbox"/> Piso compartido de estudiantes <input type="checkbox"/> Otros	Encuestas perfil alumnado Nuevo Ingreso (UXXI)
Municipio de residencia durante el curso	Código:	Ficheros preinscripción Junta de Andalucía
Municipio del domicilio familiar	Código:	Ficheros preinscripción Junta de Andalucía
País del domicilio familiar de residencia habitual	Código:	Ficheros preinscripción Junta de Andalucía
Modalidad reconocida de dedicación al estudio	<input type="checkbox"/> Tiempo completo <input type="checkbox"/> Tiempo parcial	Ficheros preinscripción Junta de Andalucía
¿Cómo sufragará sus estudios?	<input type="checkbox"/> Beca <input type="checkbox"/> Ingresos propio <input type="checkbox"/> Ahorros <input type="checkbox"/> Ayuda de padres o familiares <input type="checkbox"/> Otros medios	Encuestas perfil alumnado Nuevo Ingreso (UXXI)
¿Trabajó durante el curso anterior?	Código:	Encuestas perfil alumnado Nuevo Ingreso (UXXI)
¿Tiene trabajo actualmente?	Código:	Encuestas perfil alumnado Nuevo Ingreso (UXXI)
¿Qué medio de transporte utilizará para desplazarse durante el curso a la Universidad?	<input type="checkbox"/> A pie <input type="checkbox"/> Bus <input type="checkbox"/> Metro <input type="checkbox"/> Automóvil <input type="checkbox"/> Motocicleta <input type="checkbox"/> Bicicleta <input type="checkbox"/> Otros	Encuestas perfil alumnado Nuevo Ingreso (UXXI)
Familia numerosa	Código:	Ficheros preinscripción Junta de Andalucía
Nivel de estudios del padre	Código:	Encuestas perfil alumnado Nuevo Ingreso (UXXI)
Nivel de estudios de la madre	Código:	Encuestas perfil alumnado Nuevo Ingreso (UXXI)
Trabajo del padre	Código:	Encuestas perfil alumnado Nuevo Ingreso (UXXI)
Trabajo de la madre	Código:	Encuestas perfil alumnado Nuevo Ingreso (UXXI)
3. Otros aspectos:		
¿Qué aspecto influyó más en la decisión de estudiar en la UPO?	Código:	Encuestas perfil alumnado Nuevo Ingreso (UXXI)
¿Qué motivo influyó más para elegir la titulación en que se matricula?	Código:	Encuestas perfil alumnado Nuevo Ingreso (UXXI)
¿En qué campo necesita una mayor ayuda?	Código:	Encuestas perfil alumnado Nuevo Ingreso (UXXI)
¿A través de qué medio ha recibido información de la Universidad Pablo de Olavide?	Código:	Encuestas perfil alumnado Nuevo Ingreso (UXXI)
Por favor, señale su valoración general con la Universidad Pablo de Olavide.	<input type="checkbox"/> Mala <input type="checkbox"/> Regular <input type="checkbox"/> Buena <input type="checkbox"/> Excelente <input type="checkbox"/> NS/NC	Encuestas perfil alumnado Nuevo Ingreso (UXXI)
Valore la web del Centro al que pertenece la titulación en la que se ha matriculado.	<input type="checkbox"/> Excelente. Con toda la información necesaria y actualizada. <input type="checkbox"/> Mejorable. Sólo información parcial y parcialmente actualizada. <input type="checkbox"/> Deficiente. Con información poco útil y desactualizada. <input type="checkbox"/> No conozco la web del Centro.	Encuestas perfil alumnado Nuevo Ingreso (UXXI)