

**Informe sobre el Perfil del Alumnado
de Nuevo Ingreso del Título Oficial de Grado en
Finanzas y Contabilidad**

*Área de Calidad
Universidad Pablo de Olavide, de Sevilla*

Sevilla, enero de 2015



ÍNDICE

1. MUESTRA.....	2
2- ACCESO A LA UNIVERSIDAD.....	4
3-PERFIL SOCIODEMOGRÁFICO	12
4-OTROS ASPECTOS.....	18
Anexo	

1. MUESTRA

Con el objetivo de conocer el perfil del/la estudiante de nuevo ingreso del Título Oficial de Grado en Finanzas y Contabilidad¹ de la Universidad Pablo de Olavide, de Sevilla en el curso académico 2014/15, desde el Área de Calidad se ha diseñado un cuestionario que pretende profundizar en los aspectos más relevantes del perfil del alumnado que inicia sus estudios en primer curso en esta Universidad; los aspectos contemplados en dicho cuestionario, abarcan distintas dimensiones: trayectoria académica, expectativas, motivaciones, intereses, etc ...

El análisis de la información obtenida de las encuestas realizadas al alumnado de nuevo ingreso del Título Oficial de Grado en Finanzas y Contabilidad de la Universidad Pablo de Olavide, de Sevilla en el curso académico 2014/15, utilizando como soporte el referido cuestionario, nos ha permitido la realización de este estudio y la obtención de las conclusiones reflejadas en este informe.

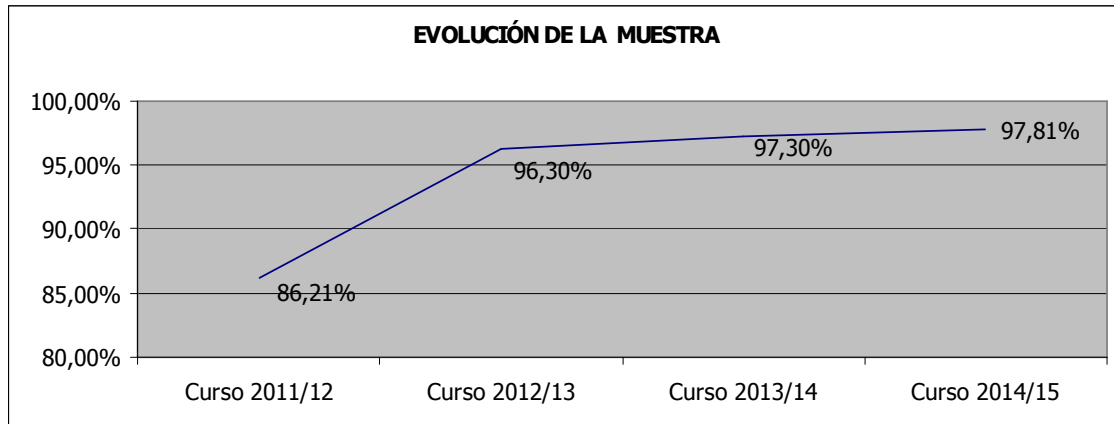
Tabla 1.1 Ficha técnica del estudio sobre el perfil del alumnado de nuevo ingreso.

FICHA TÉCNICA DEL ESTUDIO ACERCA DEL PERFIL DEL ALUMNADO DE NUEVO INGRESO				
Estudio realizado por el <i>Área de Calidad</i> , dependiente de la <i>Dirección General de Seguimiento y Garantía de Calidad y del Vicerrectorado de TIC, Calidad e Innovación</i> de la Universidad Pablo de Olavide, de Sevilla, en colaboración con el <i>Servicio de Tecnologías de la Información y las Comunicaciones</i> para la extracción de datos de los ficheros de preinscripción de la Junta de Andalucía y Universitat XXI, con el <i>Área de Gestión de Matrícula y Expediente Académico de Grado</i> para la recogida on-line de datos en el período de automatrícula y con el <i>Área de Gestión Administrativa de Asistencia al Estudiante de Grado</i> para obtener información general sobre las formas de admisión a la universidad . Período de evaluación: Curso académico 2014/15 Objeto de estudio: Perfil del alumnado de nuevo ingreso Periodo de realización del trabajo de campo: Julio-Octubre Instrumento de evaluación: cuestionario realizado al alumnado de nuevo ingreso con preguntas acerca de su perfil sociodemográfico, trayectoria académica, tipo de acceso, formación, expectativas, necesidades, etc. y datos extraídos de la aplicación informática Universitat XXI, del Datawarehouse y de los ficheros de preinscripción de la Junta de Andalucía. Análisis de datos: paquete de análisis estadístico IBM SPSS 22 para Windows y hoja de cálculo Microsoft Excel.				
CONCEPTO	DEFINICIÓN	RESULTADOS	TASA DE RESPUESTA	
Cuestionario	Población	Estudiantes de nuevo ingreso en el Grado en Finanzas y Contabilidad en la UPO	183	97,81%
	Muestra	Cuestionarios cumplimentados por los estudiantes de nuevo ingreso en el Grado en Finanzas y Contabilidad en la UPO	179	

Fuente: Área de Gestión de Matrícula y Expediente Académico de Grado, *Universitat XXI*, Fichero de preinscripción de la Junta de Andalucía y Encuestas perfil alumnado de nuevo ingreso curso 2014/15

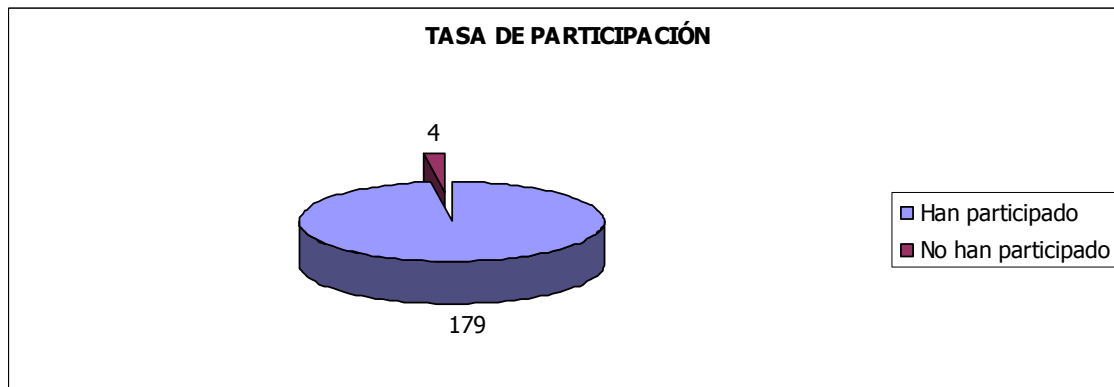
¹ Los datos utilizados para la realización de este análisis contempla al alumnado que inician sus estudios en primer curso del Grado en Finanzas y Contabilidad y el Doble grado en Derecho y Finanzas y Contabilidad.

Gráfico 1.1. Evolución de la muestra cursos académicos 2011/12, 2012/13, 2013/14 y 2014/15.



Fuente: Área de Gestión de matrícula y Expediente académico de grado, Universitas XXI, Fichero de preinscripción de la Junta de Andalucía y Encuestas perfil alumnado de nuevo ingreso cursos 2011/12, 2012/13, 2013/14 y 2014/15.

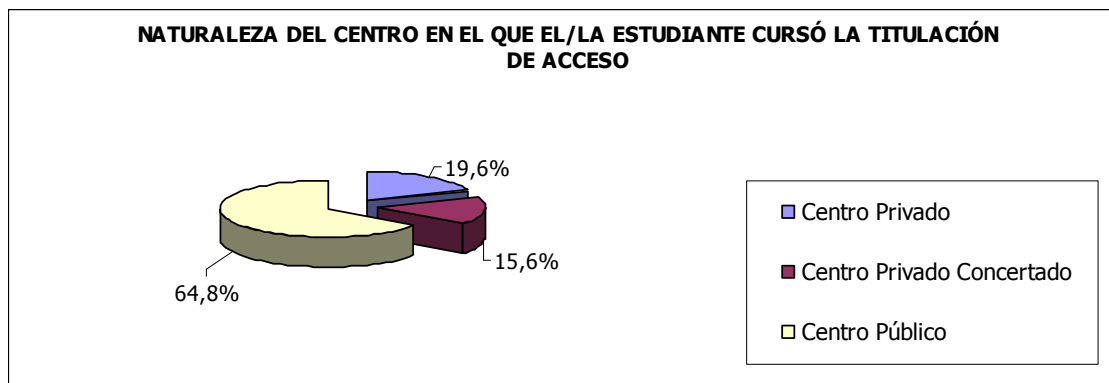
Gráfico 1.2. Tasa de participación.



Fuente: Área de Gestión de matrícula y Expediente académico de grado, Universitas XXI, Fichero de preinscripción de la Junta de Andalucía y Encuestas perfil alumnado de nuevo ingreso curso 2014/15.

2- ACCESO A LA UNIVERSIDAD

Gráfico2.1. Naturaleza del centro en que los/as estudiantes encuestados cursaron el estudio de acceso.



Fuentes: Universitas XXI y Encuestas perfil alumnado de nuevo ingreso curso 2014/15

Tabla 2.1. Especialidad del estudio de acceso al nivel universitario.

OPCIONES	Nº ESTUDIANTES ²	PORCENTAJE
Bachillerato LOE	79	47,31%
Ciencias y Tecnología	16	9,58%
Humanidades y Ciencias Sociales	63	37,72%
Bachillerato LOGSE	46	27,54%
Tecnología	5	2,99%
Ciencias de la Naturaleza y de la Salud	6	3,59%
Humanidades y Ciencias Sociales	35	20,96%
COU	1	0,60%
Técnica	1	0,60%
FORMACIÓN PROFESIONAL O TÍTULO EQUIVALENTE	40	23,95%
Administración y gestión	36	21,56%
Comercio y marketing	1	0,60%
Electricidad y electrónica	1	0,60%
Imagen personal	1	0,60%
Transporte y mantenimiento de vehículos	1	0,60%
No aplica (el/la estudiante no accede por secundaria)	1	0,60%

Fuentes: Universitas XXI y Encuestas perfil alumnado de nuevo ingreso curso 2014/15

Tabla 2.2. Municipio del centro en el que cursó el último año del estudio de acceso.

MUNICIPIO	Nº ESTUDIANTES	PORCENTAJE
Abáigar	1	0,56%
Abarán	1	0,56%
Alameda	1	0,56%
Alcalá de Guadaíra	2	1,12%

² Se han eliminado 12 respuestas de la muestra analizada por considerarse incongruente las respuestas dadas a los ítems: Especialidad del estudio de acceso al nivel universitario y Estudio de acceso. Tasa de participación calculada sobre la muestra considerada 93,30%.

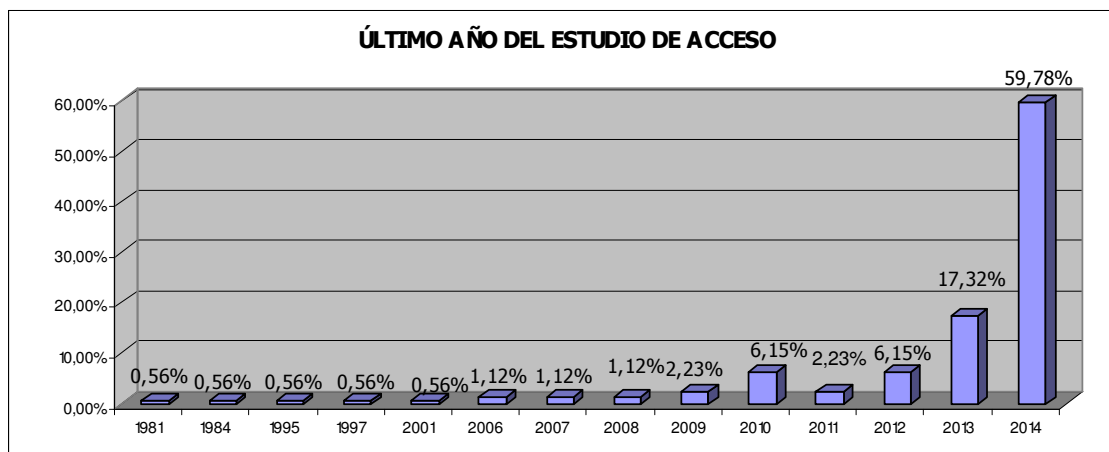
Algeciras	1	0,56%
Almendralejo	1	0,56%
Arahal	1	0,56%
Azuaga	1	0,56%
Badajoz	1	0,56%
Berja	1	0,56%
Bormujos	1	0,56%
Burguillos	1	0,56%
Cabezas de San Juan (Las)	3	1,68%
Cádiz	2	1,12%
Camas	1	0,56%
Campillos	1	0,56%
Castilleja de la Cuesta	1	0,56%
Ceuta	1	0,56%
Constantina	1	0,56%
Córdoba	1	0,56%
Coria del Río	1	0,56%
Dos Hermanas	17	9,50%
Elche/Elx	1	0,56%
Estepa	1	0,56%
Fernán-Núñez	1	0,56%
Fuentes de Andalucía	1	0,56%
Gerena	1	0,56%
Gines	6	3,35%
Granada	1	0,56%
Huelva	1	0,56%
Jerez de la Frontera	3	1,68%
Lora del Río	2	1,12%
Madrid	1	0,56%
Mairena del Aljarafe	2	1,12%
Málaga	2	1,12%
Marbella	1	0,56%
Marchena	2	1,12%
Martorell	1	0,56%
Montellano	2	1,12%
Montoro	1	0,56%
Olivares	1	0,56%
Osuna	1	0,56%
Palma del Río	1	0,56%
Puebla del Río (La)	2	1,12%
Puerto de Santa María (El)	4	2,23%
Rinconada (La)	1	0,56%
San Fernando	1	0,56%
Sanlúcar de Barrameda	1	0,56%
Santiago de Compostela	1	0,56%
Saucejo (El)	1	0,56%
Sevilla	86	48,04%
Tomares	1	0,56%
Umbrete	1	0,56%
Utrera	3	1,68%
Villaverde del Río	1	0,56%
Viso del Alcor (El)	1	0,56%

Fuentes: Universitas XXI y Encuestas perfil alumnado de nuevo ingreso curso 2014/15

Tabla 2.3. País en el que cursó el último año del estudio de acceso.

PAÍS	PORCENTAJE
Angola	0,56%
Barbados	0,56%
España	97,77%
Marruecos	1,12%

Fuentes: Universitas XXI y Encuestas perfil alumnado de nuevo ingreso curso 2014/15

Gráfico 2.2. Último año que cursó el título que le da acceso al nivel universitario.


Fuentes: Universitas XXI y Encuestas perfil alumnado de nuevo ingreso curso 2014/15

Tabla 2.4. Forma de admisión al estudio en la universidad.

OPCIONES	PORCENTAJE
Pruebas de Acceso a la Universidad (PAU y Pruebas de Acceso anteriores).	75,98%
Estudiantes procedentes de sistemas miembros de la Unión Europea o de otros Estados con los que España haya suscrito Acuerdos Internacionales a este respecto que cumplan los requisitos exigidos en su respectivo país para el acceso a la universidad.	0,00%
Mediante posesión de los títulos de Técnico Superior correspondientes a las enseñanzas de Formación Profesional y Enseñanzas Artísticas o de Técnico Deportivo Superior correspondientes a las enseñanzas Deportivas o títulos equivalentes.	21,79%
Mayores de 25 años.	0,56%
Mayores de 40 años con acreditación de experiencia laboral o profesional.	0,00%
Mayores de 45 años.	0,00%
Estudios procedentes de sistemas educativos extranjeros, previa solicitud de homologación, del título de origen al título español de bachiller.	0,56%
Por poseer otro título universitario de grado o título equivalente.	1,12%
Convalidación parcial de estudios extranjeros (al menos 30 créditos reconocidos).	0,00%
Mediante traslado de Expediente proveniente de otro estudio de grado (al menos 30 créditos reconocidos).	0,00%
Incorporación desde enseñanzas anteriores a las establecidas por el RD 1393/2007.	0,00%

Fuentes: Universitas XXI y Encuestas perfil alumnado de nuevo ingreso curso 2014/15

Tabla 2.5. Accede por primera vez al Sistema Universitario Español.

¿ACCEDE POR PRIMERA VEZ AL SISTEMA UNIVERSITARIO ESPAÑOL?	PORCENTAJE ³
Sí	75,15%
No	24,85%

Fuentes: Universitas XXI y Encuestas perfil alumnado de nuevo ingreso curso 2014/15

³ Se han eliminado 14 respuestas de la muestra analizada por considerarse incongruente las respuestas dadas a los ítems: Accede por primera vez al Sistema Universitario Español este curso y Año de acceso al Sistema Universitario Español. Tasa de participación calculada sobre la muestra considerada 92,18%.

Tabla 2.6. Año de acceso al Sistema Universitario Español.

AÑO	Nº ESTUDIANTES ⁴	PORCENTAJE
1990	1	0,61%
1997	1	0,61%
2001	1	0,61%
2006	2	1,21%
2007	1	0,61%
2008	2	1,21%
2009	3	1,82%
2010	8	4,85%
2011	3	1,82%
2012	8	4,85%
2013	11	6,67%
2014	124	75,15%

Fuentes: Universitat XXI y Encuestas perfil alumnado de nuevo ingreso curso 2014/15

Tabla 2.7. Nota media con la que el/la estudiante accede a la Universidad desagregado por forma de admisión al estudio en la universidad.

OPCIONES ⁵	N. MÁXIMA ⁶	N.MEDIA	DESV. TIP ⁷ .
Pruebas de Acceso a la Universidad (PAU y Pruebas de Acceso anteriores).	14	7,39	1,34
Estudiantes procedentes de sistemas miembros de la Unión Europea o de otros Estados con los que España haya suscrito Acuerdos Internacionales a este respecto que cumplan los requisitos exigidos en su respectivo país para el acceso a la universidad.	14	ND	ND
Mediante posesión de los títulos de Técnico Superior correspondientes a las enseñanzas de Formación Profesional y Enseñanzas Artísticas o de Técnico Deportivo Superior correspondientes a las enseñanzas Deportivas o títulos equivalentes.	14	6,98	0,97
Mayores de 25 años.	10	5	ND
Mayores de 40 años con acreditación de experiencia laboral o profesional.	∞	ND	ND
Mayores de 45 años.	10	ND	ND
Estudios procedentes de sistemas educativos extranjeros, previa solicitud de homologación, del título de origen al título español de bachiller.	14	7,5	ND
Por poseer otro título universitario de grado o título equivalente.	10	7,24	1,39
Mediante traslado de Expediente proveniente de otro estudio de grado (al menos 30 créditos reconocidos).	RC ⁸	ND	ND
Incorporación desde enseñanzas anteriores a las establecidas por el RD 1393/2007.	10	ND	ND

Fuentes: Área de Gestión Administrativa de Asistencia al Estudiante de Grado, Universitat XXI, Encuestas perfil alumnado de nuevo ingreso curso 2014/15 y Fichero de preinscripción de la Junta de Andalucía curso 2014/15

⁴ Se han eliminado 14 respuestas de la muestra analizada por considerarse incongruente las respuestas dadas a los ítems: Accede por primera vez al Sistema Universitario Español este curso y Año de acceso al Sistema Universitario Español. Tasa de participación calculada sobre la muestra considerada 92,18%.

⁵ Se excluye del cálculo convalidación parcial de estudios extranjeros (al menos 30 créditos reconocidos).

⁶ Nota máxima de acceso para cada una de las formas de admisión al estudio en la universidad.

⁷ ND: No definida (debido a que sólo se dispone de un valor para la media o no ha accedido ningún estudiante bajo esta forma de admisión).

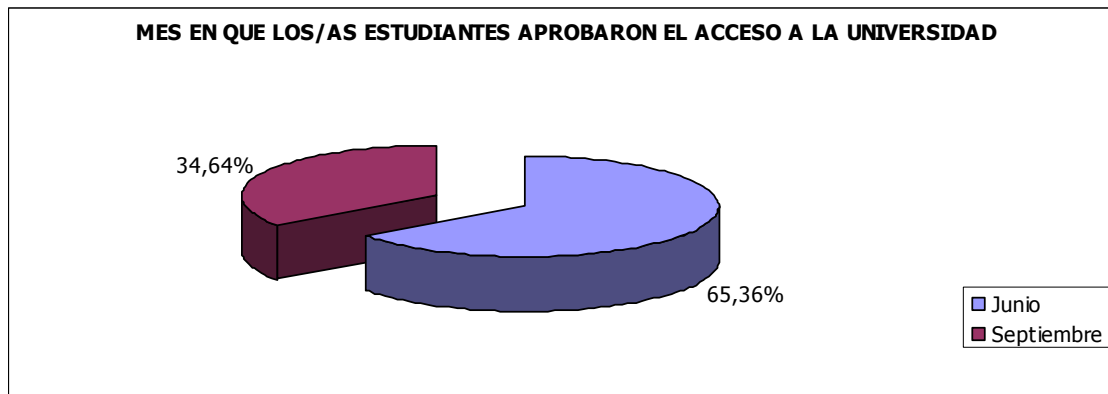
⁸ Reconocimiento de créditos. Nota de admisión en el año de ingreso en la Universidad igual o superior a la necesaria para acceder en la primera fase de adjudicación.

Tabla 2.8. Porcentaje de estudiantes que acceden al título con puntuación igual o superior al 60% de la puntuación máxima por forma de admisión.

OPCIONES ⁹	PORCENTAJE ¹⁰
Pruebas de Acceso a la Universidad (PAU y Pruebas de Acceso anteriores).	20,59%
Estudiantes procedentes de sistemas miembros de la Unión Europea o de otros Estados con los que España haya suscrito Acuerdos Internacionales a este respecto que cumplan los requisitos exigidos en su respectivo país para el acceso a la universidad.	ND
Mediante posesión de los títulos de Técnico Superior correspondientes a las enseñanzas de Formación Profesional y Enseñanzas Artísticas o de Técnico Deportivo Superior correspondientes a las enseñanzas Deportivas o títulos equivalentes.	10,26%
Mayores de 25 años.	0,00%
Mayores de 45 años.	ND
Estudios procedentes de sistemas educativos extranjeros, previa solicitud de homologación, del título de origen al título español de bachiller.	0,00%
Por poseer otro título universitario de grado o título equivalente.	100,00%
Incorporación desde enseñanzas anteriores a las establecidas por el RD 1393/2007.	ND
Total	18,99%

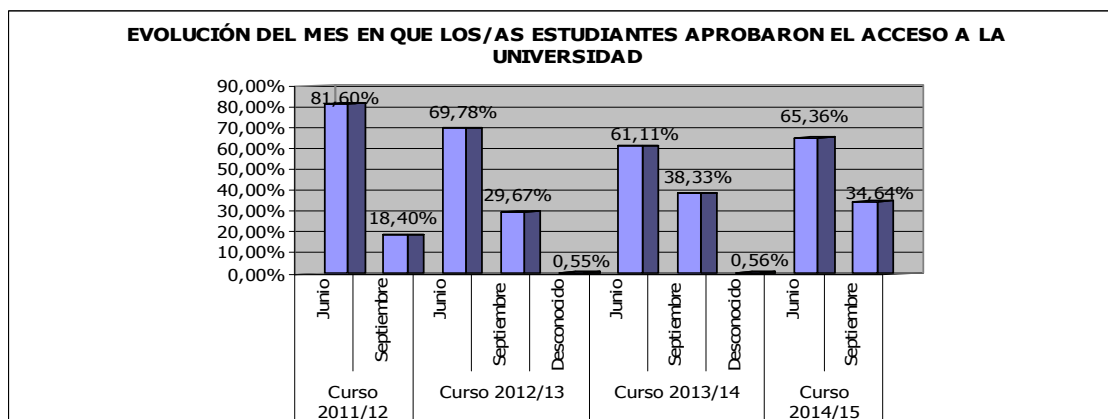
Fuentes: *Área de Gestión Administrativa de Asistencia al Estudiante de Grado*, Universitat XXI, Encuestas perfil alumnado de nuevo ingreso curso 2014/15 y *Fichero de preinscripción de la Junta de Andalucía* curso 2014/15

Gráfico 2.3. Mes en que los/as estudiantes aprobaron el acceso a la universidad.



Fuentes: *Universitat XXI* y *Fichero de preinscripción de la Junta de Andalucía* curso 2014/15

Gráfico 2.4. Evolución del mes en que los/as estudiantes aprobaron el acceso a la universidad.



Fuente: *Universitat XXI*, *Fichero de preinscripción de la Junta de Andalucía* y *Encuestas perfil alumnado de nuevo ingreso* cursos 2011/12, 2012/13, 2013/14 y 2014/15

⁹ Se excluye del cálculo a los mayores de 40 años con acreditación de experiencia laboral o profesional, convalidación parcial de estudios extranjeros (al menos 30 créditos reconocidos) y mediante traslado de Expediente proveniente de otro estudio de grado (al menos 30 créditos reconocidos).

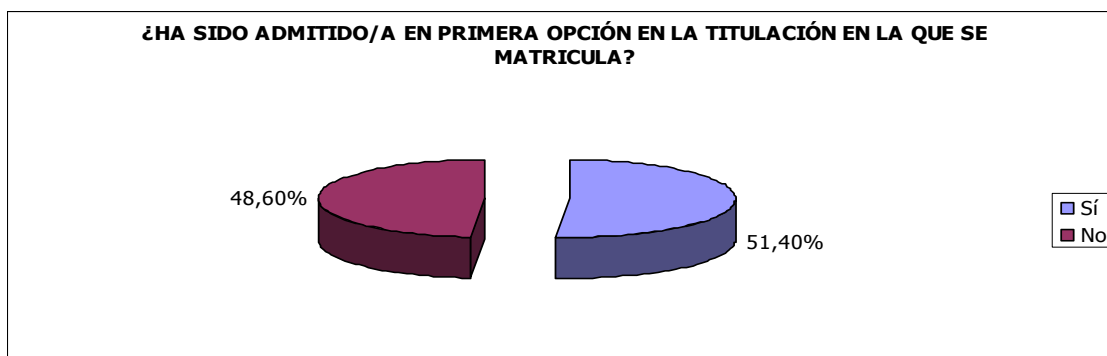
¹⁰ ND-No definida (debido a que no ha accedido ningún estudiante bajo esta forma de admisión).

Tabla 2.9: Distribución de la elección del Título Oficial de Grado en Finanzas y Contabilidad de la Universidad Pablo de Olavide, de Sevilla, en los cursos académicos 2011/12, 2012/13, 2013/14 y 2014/15.

	1ª OPCIÓN	2º OPCIÓN	3º OPCIÓN	4º OPCIÓN
Curso 2011/12	57,71%	20,00%	12,00%	10,29%
Curso 2012/13	40,66%	24,73%	14,84%	19,78%
Curso 2013/14	51,11%	19,44%	12,78%	16,67%
Curso 2014/15	51,40%	20,11%	12,85%	15,64%

Fuente: Universitat XXI, Fichero de preinscripción de la Junta de Andalucía y Encuestas perfil alumnado de nuevo ingreso cursos 2011/12, 2012/13, 2013/14 y 2014/15

Gráfico 2.5. Porcentaje de alumnos/as que no han sido admitidos/as en primera opción en la titulación en la que se matriculan.



Fuentes: Universitat XXI y Fichero de preinscripción de la Junta de Andalucía curso 2014/15

Tabla 2.9: Titulaciones de la Universidad Pablo de Olavide, de Sevilla en las que el/la estudiante no ha sido admitido/a en primera opción¹¹.

	TITULACIONES DE LA UPO EN LAS QUE EL ESTUDIANTE ESTÁ MATRICULADO	
	GFYC ¹²	XDYF ¹³
TITULACIONES UPO EN LAS QUE EL ESTUDIANTE NO HA SIDO ADMITIDO EN PRIMERA OPCIÓN	XDYC ¹⁴	7,14%
	XAYD ¹⁵	5,88%
	XAID ¹⁶	2,94%
	XDYF	2,94%
	GANE ¹⁷	2,94%
	GAND ¹⁸	2,94%
	GADE ¹⁹	52,94%
	GAFD ²⁰	2,94%
	GCRIM ²¹	2,94%
	GDER ²²	5,88%
	GDEA ²³	2,94%
	GRYH ²⁴	2,94%
Titulación de otras universidades	11,76%	54,76%

Fuentes: Universitat XXI y Encuestas perfil alumnado de nuevo ingreso curso 2014/15

¹¹ Se ha eliminado 11 respuesta de la muestra analizada por considerarse incongruente las respuestas dadas a los ítems "Orden de elección en la Titulación en la que se matricula" y "Si no fue admitido en primera opción en otra titulación de la UPO, indique dicha titulación". Tasa de participación calculada sobre la muestra considerada (estudiantes que no acceden en primera opción) 87,36%.

¹² GFYC: Siglas utilizadas para denominar al Grado en Finanzas y Contabilidad de la UPO.

¹³XDYF: Siglas utilizadas para denominar al Doble Grado en Derecho y Finanzas y Contabilidad de la UPO.

¹⁴XDYC: Siglas utilizadas para denominar al Doble Grado en Derecho y Criminología de la UPO.

¹⁵ XAYD: Siglas utilizadas para denominar al Doble Grado en Administración y Dirección de Empresas y Derecho de la UPO.

¹⁶ XAID: Siglas utilizadas para denominar al Doble Grado en Administración y Dirección de Empresas y Derecho. Inglés de la UPO.

¹⁷ GANE: Siglas utilizadas para denominar al Grado en Análisis Económico de la UPO.

¹⁸ GAND: Siglas utilizadas para denominar al Grado en Administración y Dirección de Empresas. Inglés de la UPO.

¹⁹ GADE: Siglas utilizadas para denominar al Grado en Administración y Dirección de Empresas de la UPO.

²⁰ GAFD: Siglas utilizadas para denominar al Grado en Actividad Física y Deportiva de la UPO.

²¹ GCRIM: Siglas utilizadas para denominar al Grado en Criminología de la UPO.

²² GDER: Siglas utilizadas para denominar al Grado en Derecho de la UPO.

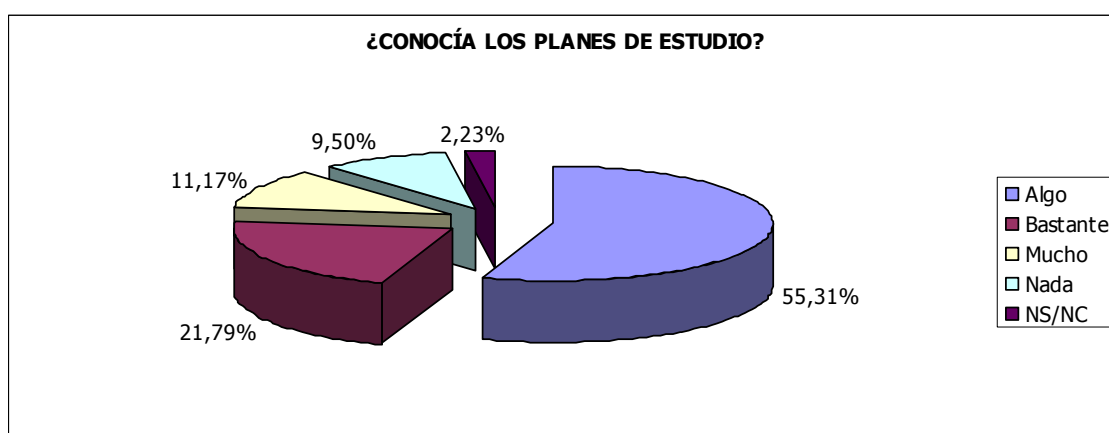
²³ GDEA: Siglas utilizadas para denominar al Grado en Derecho UPO- Universidad de Bayreuth.

²⁴ GRYH: Siglas utilizadas para denominar al Grado en Relaciones Laborales y Recursos Humanos de la UPO.

Los resultados obtenidos nos reflejan que los/as estudiantes que no han accedido en primera opción al título de Grado en Finanzas y Contabilidad habían solicitado como primera opción el Grado en Administración y Dirección de Empresas en la UPO (52.94%).

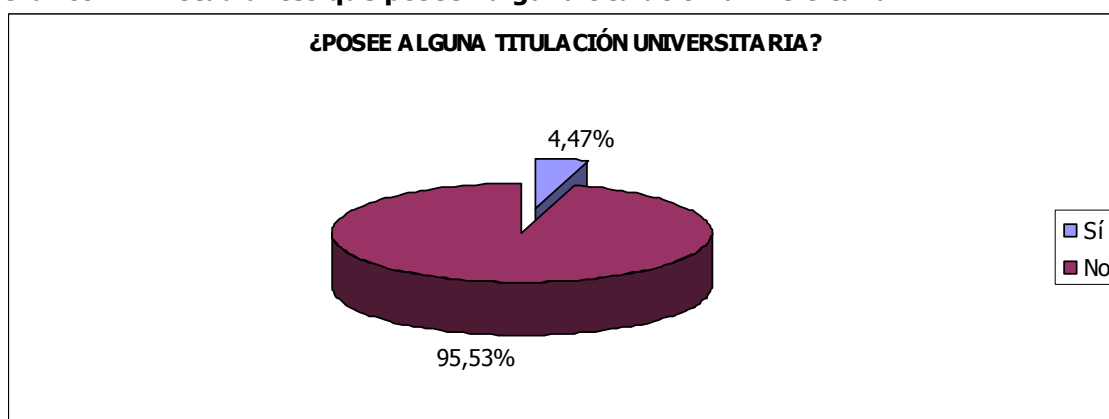
El estudiantado que no ha accedido en primera opción al Doble Grado en Derecho y Finanzas y Contabilidad había solicitado mayoritariamente en primera opción una titulación no ofertada en la UPO (54.76%).

Gráfico 2.6. Estudiantes con conocimiento de los planes de estudio de la titulación en la que se matricula.



Fuentes: Universitas XXI y Encuestas perfil alumnado de nuevo ingreso curso 2014/15

Gráfico 2.7. Estudiantes que poseen alguna titulación universitaria.

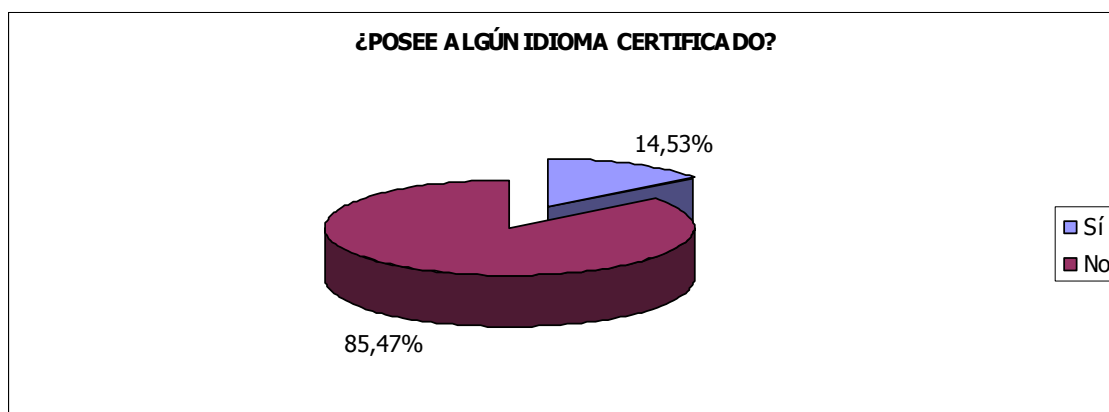


Fuentes: Universitas XXI y Encuestas perfil alumnado de nuevo ingreso curso 2014/15

Tabla 2.10. Titulación universitaria que el/la estudiante posee.

TITULACIÓN	PORCENTAJE
Aparejador	12,50%
Diplomado en Ciencias Empresariales	37,50%
Diplomado en Estadística	12,50%
No aparece en este listado	37,50%

Fuentes: Universitas XXI y Encuestas perfil alumnado de nuevo ingreso curso 2014/15

Gráfico 2.8. Estudiantes que poseen algún idioma certificado.


Fuentes: Universitat XXI y Encuestas perfil alumnado de nuevo ingreso curso 2014/15

Tabla 2.11. Idioma certificado que el/la estudiante posee.

IDIOMA	PORCENTAJE
Inglés	92,31%
Francés	3,85%
Alemán	0,00%
Italiano	3,85%
Español	0,00%
Otros	0,00%

Fuentes: Universitat XXI y Encuestas perfil alumnado de nuevo ingreso curso 2014/15

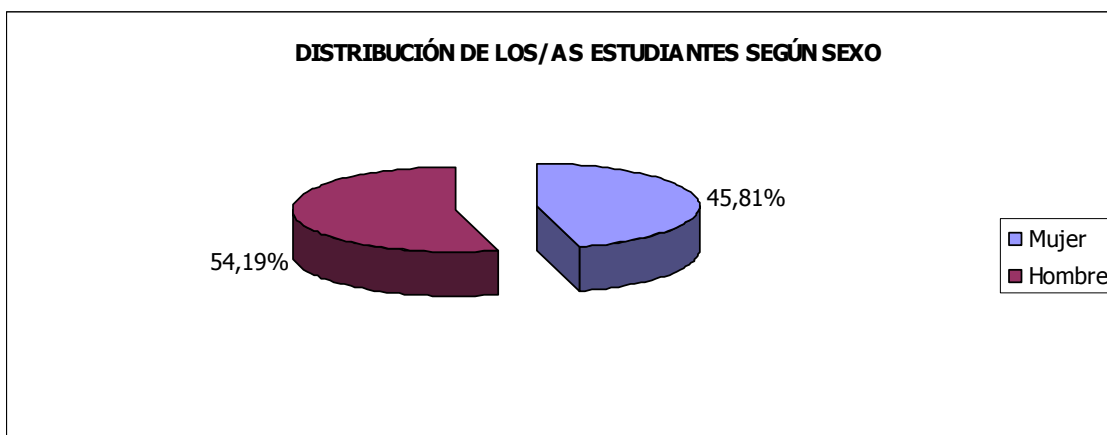
Tabla 2.12. Nivel del idioma certificado.

NIVEL CERTIFICADO	Inglés	Francés	Alemán	Italiano	Español	Otros
A1	0,00%	0,00%	0,00%	0,00%	0,00%	0,00%
A2	20,83%	0,00%	0,00%	0,00%	0,00%	0,00%
B1	45,83%	0,00%	0,00%	0,00%	0,00%	0,00%
B2	29,17%	100,00%	0,00%	100,00%	0,00%	0,00%
C1	4,17%	0,00%	0,00%	0,00%	0,00%	0,00%
C2	0,00%	0,00%	0,00%	0,00%	0,00%	0,00%

Fuentes: Universitat XXI y Encuestas perfil alumnado de nuevo ingreso curso 2014/15

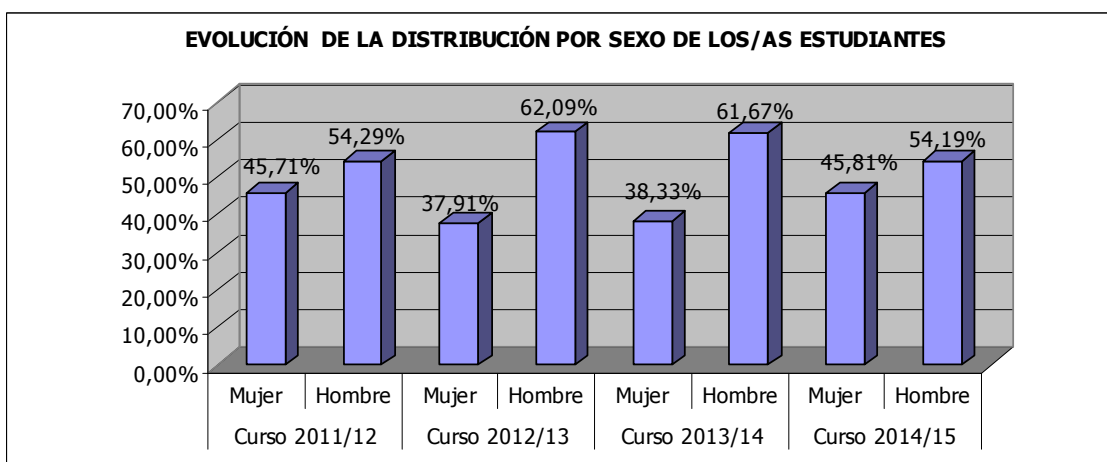
3-PERFIL SOCIODEMOGRÁFICO

Gráfico 3.1. Distribución por sexo de los/as estudiantes de nuevo ingreso.



Fuentes: Universitas XXI y Fichero de preinscripción de la Junta de Andalucía curso 2014/15

Gráfico 3.2. Evolución de la distribución por sexo de los/as estudiantes de nuevo ingreso en los cursos académicos 2011/12, 2012/13, 2013/14 y 2014/15.



Fuente: Universitas XXI, Fichero de preinscripción de la Junta de Andalucía y Encuestas perfil alumnado de nuevo ingreso cursos, 2011/12, 2012/13, 2013/14 y 2014/15.

Tabla 3.1: Edad media del alumnado de nuevo ingreso.

EDAD MEDIA	DESVIACIÓN TÍPICA
20,73	3,40

Fuentes: Universitas XXI y Fichero de preinscripción de la Junta de Andalucía curso 2014/15

Tabla 3.2: Tipo de domicilio que tendrá durante el curso.

TIPO DE RESIDENCIA	PORCENTAJE
Colegio Mayor o Residencia Universitaria	3,35%
De otros familiares	3,35%
Hostal/Pensión/Casa particular	0,00%
Paterno	72,07%
Piso compartido de estudiantes	15,08%
Propio	5,03%
Otros	1,12%

Fuentes: Universitas XXI y Encuestas perfil alumnado de nuevo ingreso curso 2014/15

Tabla 3.3. Municipio de residencia del/la estudiante durante el curso.

MUNICIPIO	Nº DE ESTUDIANTES	PORCENTAJES
Alcala de Guadaira	5	2,79%
Alcala del Rio	2	1,12%
Alcolea del Rio	1	0,56%
Algaba (La)	1	0,56%
Arahal	1	0,56%
Bollullos de la Mitacion	2	1,12%
Bormujos	1	0,56%
Brenes	2	1,12%
Burguillos	1	0,56%
Cabezas de San Juan (Las)	1	0,56%
Cadiz	1	0,56%
Camas	3	1,68%
Campana (La)	1	0,56%
Carmona	1	0,56%
Castilleja de la Cuesta	3	1,68%
Castillo de las Guardas (El)	1	0,56%
Cordoba	1	0,56%
Coria del Rio	1	0,56%
Dos Hermanas	22	12,29%
Elche	1	0,56%
Espartinas	2	1,12%
Fernan-Nuñez	1	0,56%
Fuentes de Andalucía	1	0,56%
Gelves	1	0,56%
Granja de Torrehermosa	1	0,56%
Jerez de la Frontera	1	0,56%
Lora del Rio	1	0,56%
Mairena del Aljarafe	6	3,35%
Marchena	1	0,56%
Montellano	1	0,56%
Montequinto	5	2,79%
Osuna	2	1,12%
Puebla del Rio (La)	1	0,56%
Puerto de Santa Maria (El)	2	1,12%
Rinconada (La)	1	0,56%
San Fernando	1	0,56%
San Jose de la Rinconada	1	0,56%
San Juan de Aznalfarache	1	0,56%
San Juan del Puerto	1	0,56%
Sanlucar de Barrameda	1	0,56%
Sevilla	87	48,60%
Tomares	1	0,56%
Utrera	1	0,56%
Villanueva del Ariscal	2	1,12%
Villaverde del Rio	2	1,12%
Viso del Alcor (El)	1	0,56%
Desconocido	1	0,56%

Fuentes: Universitas XXI y Fichero de preinscripción de la Junta de Andalucía curso 2014/15

Tabla 3.4. Municipio del domicilio familiar.

MUNICIPIO	Nº DE ESTUDIANTES	PORCENTAJES
Alcala de Guadaira	4	2,23%
Alcala del Rio	2	1,12%
Alcolea del Rio	1	0,56%
Algaba (La)	1	0,56%
Algeciras	1	0,56%
Arahal	1	0,56%
Barrios (Los)	1	0,56%
Bollullos de la Mitacion	2	1,12%
Bormujos	1	0,56%
Brenes	2	1,12%

Burguillos	1	0,56%
Cabezas de San Juan (Las)	2	1,12%
Cadiz	1	0,56%
Camas	3	1,68%
Campana (La)	1	0,56%
Carmona	1	0,56%
Castilleja de la Cuesta	3	1,68%
Castillo de las Guardas (El)	1	0,56%
Ceuta	1	0,56%
Constantina	1	0,56%
Cordoba	1	0,56%
Coria del Rio	1	0,56%
Dalias	1	0,56%
Dos Hermanas	18	10,06%
Elche	1	0,56%
Espartinas	2	1,12%
Fernan-Nuñez	1	0,56%
Fuentes de Andalucia	1	0,56%
Gelves	1	0,56%
Granada	1	0,56%
Granja de Torrehermosa	1	0,56%
Huelva	1	0,56%
Jerez de la Frontera	7	3,91%
Lora del Rio	1	0,56%
Maguilla	1	0,56%
Mairena del Aljarafe	5	2,79%
Marchena	1	0,56%
Marinaleda	1	0,56%
Martin de la Jara	1	0,56%
Montellano	1	0,56%
Montequinto	5	2,79%
Montoro	1	0,56%
Osuna	1	0,56%
Palma del Rio	1	0,56%
Puebla del Rio (La)	1	0,56%
Puerto de Santa Maria (El)	2	1,12%
Puerto Serrano	1	0,56%
Rinconada (La)	1	0,56%
S. Pedro Alcantara	1	0,56%
San Fernando	1	0,56%
San Jose de la Rinconada	1	0,56%
San Juan de Aznalfarache	1	0,56%
San Juan del Puerto	1	0,56%
Sanlucar de Barrameda	2	1,12%
Sevilla	67	37,43%
Tomares	1	0,56%
Utrera	2	1,12%
Valdilecha	1	0,56%
Villafranca de Los Barros	1	0,56%
Villanueva del Ariscal	2	1,12%
Villaverde del Rio	2	1,12%
Viso del Alcor (El)	1	0,56%
Desconocido	3	1,68%

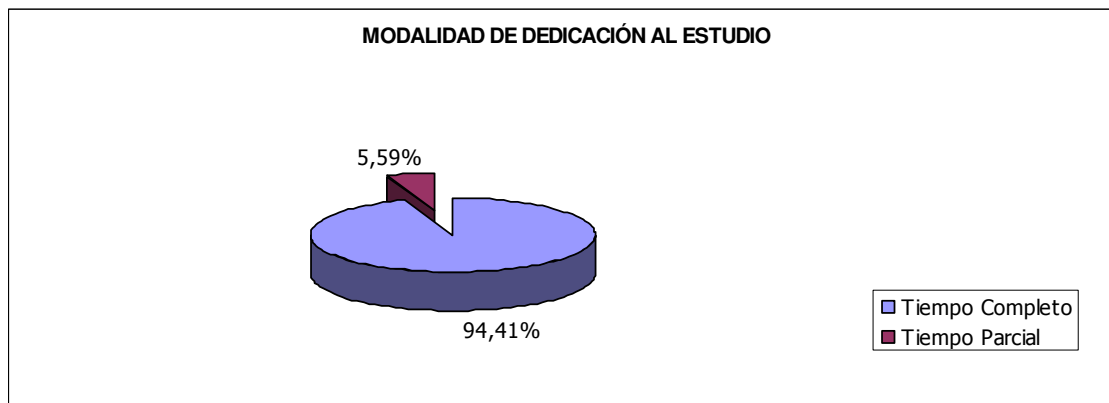
Fuentes: Universitas XXI y Fichero de preinscripción de la Junta de Andalucía curso 2014/15

Tabla 3.5. País del domicilio familiar de residencia habitual de los/as estudiantes encuestados.

PAÍS	PORCENTAJE
España	100,00%

Fuentes: Universitas XXI y Fichero de preinscripción de la Junta de Andalucía curso 2014/15

Gráfico 3.3: Modalidad reconocida de dedicación al estudio.



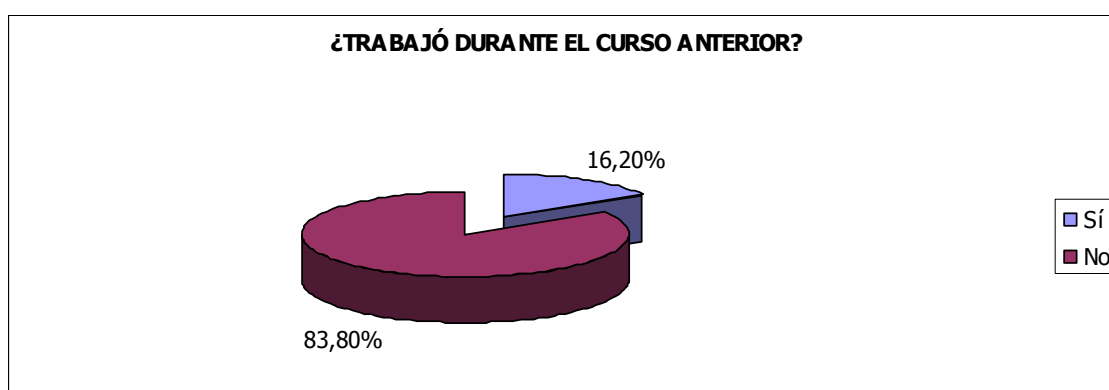
Fuentes: Universitas XXI y Fichero de preinscripción de la Junta de Andalucía curso 2014/15

Tabla 3.6. Forma de sufragar los estudios.

PORCENTAJE	
FORMA DE SUFRAGAR LOS ESTUDIOS	CURSO 2014/15
Ahorros	2,79%
Ayuda de padres o familiares	50,84%
Beca	41,90%
Ingresos propios	3,35%
Otros medios	1,12%

Fuentes: Universitas XXI y Encuestas perfil alumnado de nuevo ingreso curso 2014/15

Gráfico 3.4. Estudiantes que trabajaron durante el curso anterior.



Fuentes: Universitas XXI y Encuestas perfil alumnado de nuevo ingreso curso 2014/15

Tabla 3.7. Trabajo del/la estudiante durante el curso anterior.

TRABAJO	PORCENTAJE
Trabajo esporádico (durante menos de tres meses)	62,07%
Trabajo a jornada parcial (durante más de tres meses)	17,24%
Trabajo a jornada completa (durante más de tres meses)	10,34%
No consta	10,34%

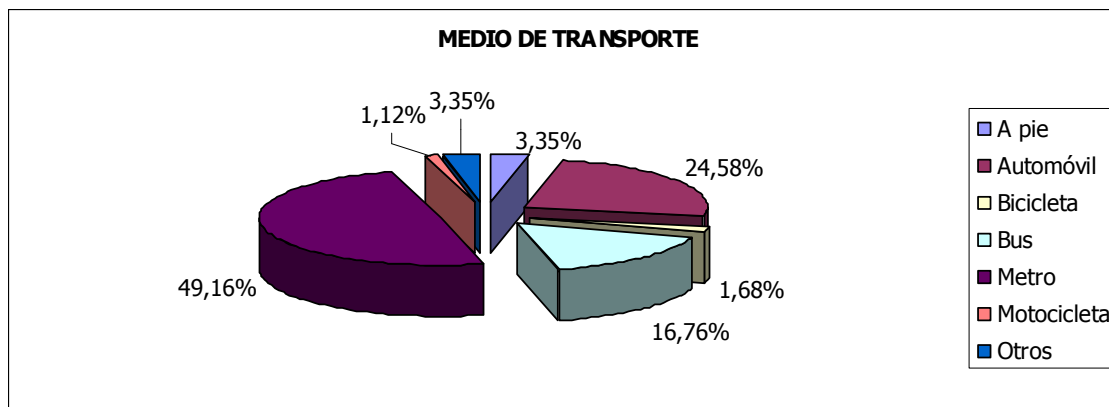
Fuentes: Universitas XXI y Encuestas perfil alumnado de nuevo ingreso curso 2014/15

Tabla 3.8. Trabajo actual del/la estudiante.

TRABAJO	PORCENTAJE
Directores y Gerentes	0,56%
Empleado de Tipo Contable y Administrativo	0,56%
Otras Situaciones (Rentistas, ...)	0,56%
Parados	8,38%
Trabajadores de los Servicios de Restauración, Personales, Protección y Vendedores de los Comercios	1,68%
Trabajadores no Cualificados	1,12%
No Aplica (el/la estudiante no trabaja)	72,63%
No Consta (el trabajo del/la estudiante no aparece en este listado)	14,53%

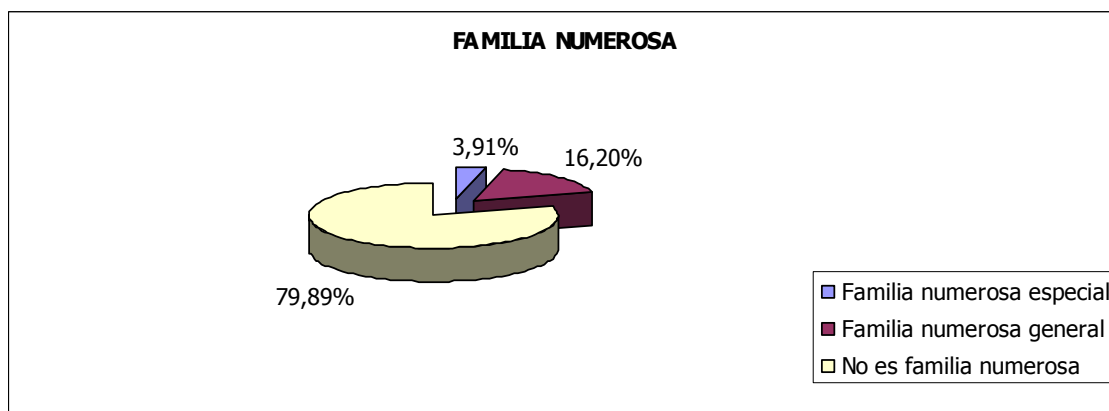
Fuentes: Universitas XXI y Encuestas perfil alumnado de nuevo ingreso curso 2014/15

Gráfico 3.5. Medio de transporte que utilizará el/la estudiante para desplazarse durante el curso a la Universidad.



Fuentes: Universitas XXI y Encuestas perfil alumnado de nuevo ingreso curso 2014/15

Gráfico 3.6. Familia numerosa.



Fuentes: Universitas XXI y Fichero de preinscripción de la Junta de Andalucía curso 2014/15

Tabla 3.9. Nivel de estudios del padre y de la madre.

NIVEL DE ESTUDIOS	PORCENTAJE	
	PADRE	MADRE
Analfabeto	0,00%	0,00%
Sin Estudios	4,47%	5,03%
Estudios Primarios	28,49%	28,49%
Estudios Secundarios	18,99%	21,79%
Estudios Superiores	40,78%	37,99%
No aplica ²⁵	2,23%	1,12%
No consta	5,03%	5,59%

Fuentes: Universitas XXI y Encuestas perfil alumnado de nuevo ingreso curso 2014/15

Tabla 3.10. Trabajo del padre y de la madre.

TRABAJO	PORCENTAJE	
	PADRE	MADRE
Amas/os de casa	0,56%	29,61%
Artesanos y Trabajadores Cualificados de las Industrias Manufactureras, a Construcción, y la Minería, Excepto los Operadores de Instalaciones y Maquinaria	1,68%	0,00%
Directores y Gerentes	12,85%	3,35%
Empleado de Tipo Contable y Administrativo	8,94%	13,97%
Incapacitados para Trabajar	4,47%	1,12%
Jubilados	4,47%	1,12%
Ocupaciones Militares	2,23%	0,56%
Operadores de Instalaciones y Maquinaria y Montadores	3,35%	0,00%
Otras Situaciones (Rentistas, ...)	1,12%	1,12%
Parados	12,29%	6,70%
Técnicos y Profesionales Científicos e Intelectuales	7,82%	7,26%
Técnicos y Profesionales de Apoyo	1,68%	3,35%
Trabajadores Cualificados en la Agricultura y en la Pesca	0,56%	0,00%
Trabajadores de los Servicios de Restauración, Personales, Protección y Vendedores de los Comercios	6,70%	5,03%
Trabajadores no Cualificados	1,68%	1,12%
No aplica ²⁶	2,79%	1,12%
No Consta	26,82%	24,58%

Fuentes: Universitas XXI y Encuestas perfil alumnado de nuevo ingreso curso 2014/15

²⁵ En caso de que el/la estudiante forme una familia independiente económicamente del padre/madre.

²⁶ En caso de que el/la estudiante forme una familia independiente económicamente del padre/madre.

4-OTROS ASPECTOS:

Tabla 4.1 ¿Qué aspecto influyó más en la decisión de estudiar en la UPO?

ASPECTOS	PORCENTAJE
Aspectos económicos	1,68%
Ayuda financiera de la Universidad	1,12%
Centralización del Campus	2,79%
Escasa masificación y trato personalizado	13,97%
La vocación por la titulación	5,03%
Oferta de titulaciones	9,50%
Prestigio de la Universidad Pablo de Olavide	27,93%
Programación de actividades recreativas y culturales	1,12%
Salidas profesionales	7,26%
Ubicación geográfica	8,38%
Otros	21,23%

Fuentes: Universitas XXI y Encuestas perfil alumnado de nuevo ingreso curso 2014/15

Tabla 4.2 ¿Qué motivo influyó más para elegir la titulación en que se matricula?

MOTIVOS	PORCENTAJE
Adaptación a mis aptitudes	10,61%
Consejo de familiares, amigos...	6,15%
Desarrollar habilidades de liderazgo	1,68%
Falta de ayudas para cursar otros estudios	1,12%
Mejorar conocimientos y destrezas técnicas	15,08%
Mejorar oportunidades de ascenso en el empleo	3,35%
Perspectivas laborales	49,72%
Por exclusión de otros estudios	2,79%
Otros	9,50%

Fuentes: Universitas XXI y Encuestas perfil alumnado de nuevo ingreso curso 2014/15

Tabla 4.3 ¿En qué campo necesita una mayor ayuda?

CAMPOS	PORCENTAJE
Capacidad de comprensión lectora	1,68%
Capacidad de redacción	2,23%
Crecimiento y desarrollo personal	1,12%
Destrezas informáticas	7,82%
Destrezas matemáticas	14,53%
Idiomas	50,28%
Orientación profesional	5,59%
Relaciones personales	1,12%
Técnicas de estudio	13,41%
Usos de la biblioteca	2,23%

Fuentes: Universitas XXI y Encuestas perfil alumnado de nuevo ingreso curso 2014/15

Tabla 4.4 ¿A través de que medio ha recibido información de la Universidad Pablo de Olavide, de Sevilla?

CAMPOS	PORCENTAJE
Carteles y folletos	0,00%
La página Web (www.upo.es)	40,78%
Los comentarios de personas del entorno	29,05%
Los medios de comunicación externos (prensa, radio y televisión)	1,68%
Redes sociales	3,91%
Visitas a Ferias de Estudiantes	6,15%
Visitas de responsables de la Universidad al centro educativo	7,26%
Otros	11,17%

Fuentes: Universitas XXI y Encuestas perfil alumnado de nuevo ingreso curso 2014/15

Tabla 4.5 Valore la web del Centro al que pertenece la titulación en la que se ha matriculado.

VALORACIÓN	PORCENTAJE
Excelente. Con toda la información necesaria y actualizada.	46,37%
Mejorable. Sólo información parcial y parcialmente actualizada.	43,58%
Deficiente. Con información poco útil y desactualizada.	1,68%
No conozco la web del Centro.	8,38%

Fuentes: Universitas XXI y Encuestas perfil alumnado de nuevo ingreso curso 2014/15

Tabla 4.6 Valoración general de la Universidad Pablo de Olavide, de Sevilla.

VALORACIÓN	PORCENTAJE
Mala	0,56%
Regular	3,35%
Buena	63,13%
Excelente	23,46%
NS/NC	9,50%

Fuentes: Universitas XXI y Encuestas perfil alumnado de nuevo ingreso curso 2014/15



ANEXO

Propuesta revisión cuestionario Perfil de estudiantes de nuevo ingreso de Grado de la Universidad Pablo de Olavide, de Sevilla Curso 2014/15

1. Acceso a la Universidad:		Procedencia de los datos
Titulación en la que se matricula	Código:	Ficheros preinscripción Junta de Andalucía
Naturaleza del centro en el que cursó el estudio de acceso	<input type="checkbox"/> Centro Público <input type="checkbox"/> Centro Privado <input type="checkbox"/> Centro Privado Concertado	Encuestas perfil alumnado Nuevo Ingreso (UXXI)
Especialidad del estudio de acceso al nivel universitario	Código:	Encuestas perfil alumnado Nuevo Ingreso (UXXI)
Estudio de acceso	Código:	Encuestas perfil alumnado Nuevo Ingreso (UXXI)
Municipio del centro en el que cursó el último año del estudio de acceso	Código:	Encuestas perfil alumnado Nuevo Ingreso (UXXI)
País en que cursó el último año del estudio de acceso	Código:	Encuestas perfil alumnado Nuevo Ingreso (UXXI)
Último año que cursó el título que le da acceso al nivel universitario	(desplegable) 4 dígitos	Encuestas perfil alumnado Nuevo Ingreso (UXXI)
Forma de acceso al Sistema Universitario	Código:	Encuestas perfil alumnado Nuevo Ingreso (UXXI)
Accede por primera vez al Sistema Universitario Español este curso	<input type="checkbox"/> Sí <input type="checkbox"/> No	Encuestas perfil alumnado Nuevo Ingreso (UXXI)
Año de acceso al Sistema Universitario Español	(desplegable) 4 dígitos	Encuestas perfil alumnado Nuevo Ingreso (UXXI)
Nota de acceso		Ficheros preinscripción Junta de Andalucía
Mes en el que aprueba el acceso a la universidad	<input type="checkbox"/> Junio <input type="checkbox"/> Septiembre <input type="checkbox"/> Desconocido	Ficheros preinscripción Junta de Andalucía
Orden de elección en la Titulación en la que se matricula	<input type="checkbox"/> 1ª <input type="checkbox"/> 2ª <input type="checkbox"/> 3ª <input type="checkbox"/> 4ª	Ficheros preinscripción Junta de Andalucía
Si no fue admitido en 1ª opción en otra titulación de la UPO, indique dicha titulación	Titulación: (desplegable)	Encuestas perfil alumnado Nuevo Ingreso (UXXI)
¿Conoce los planes de estudio de la titulación en la que se matricula?	<input type="checkbox"/> Nada <input type="checkbox"/> Algo <input type="checkbox"/> Bastante <input type="checkbox"/> Mucho <input type="checkbox"/> NS/NC	Encuestas perfil alumnado Nuevo Ingreso (UXXI)
Indique, si la tiene, qué otra titulación universitaria posee	(desplegable)	Encuestas perfil alumnado Nuevo Ingreso (UXXI)
Indique, si lo tiene, su segundo idioma certificado y el nivel de dicha certificación	Código del idioma y nivel certificado	Encuestas perfil alumnado Nuevo Ingreso (UXXI)
2. Perfil sociodemográfico:		
Sexo	<input type="checkbox"/> Hombre <input type="checkbox"/> Mujer	Ficheros preinscripción Junta de Andalucía
Año de nacimiento		Ficheros preinscripción Junta de Andalucía
Tipo de domicilio que tendrá durante el curso	<input type="checkbox"/> Paterno <input type="checkbox"/> Propio <input type="checkbox"/> De otros familiares <input type="checkbox"/> Colegio Mayor o Residencia Universitaria <input type="checkbox"/> Hostal/Pensión/Casa particular <input type="checkbox"/> Piso compartido de estudiantes <input type="checkbox"/> Otros	Encuestas perfil alumnado Nuevo Ingreso (UXXI)
Municipio de residencia durante el curso	Código:	Ficheros preinscripción Junta de Andalucía
Municipio del domicilio familiar	Código:	Ficheros preinscripción Junta de Andalucía
País del domicilio familiar de residencia habitual	Código:	Ficheros preinscripción Junta de Andalucía
Modalidad reconocida de dedicación al estudio	<input type="checkbox"/> Tiempo completo <input type="checkbox"/> Tiempo parcial	Ficheros preinscripción Junta de Andalucía
¿Cómo sufragará sus estudios?	<input type="checkbox"/> Beca <input type="checkbox"/> Ingresos propio <input type="checkbox"/> Ahorros <input type="checkbox"/> Ayuda de padres o familiares <input type="checkbox"/> Otros medios	Encuestas perfil alumnado Nuevo Ingreso (UXXI)
¿Trabajó durante el curso anterior?	Código:	Encuestas perfil alumnado Nuevo Ingreso (UXXI)
¿Tiene trabajo actualmente?	Código:	Encuestas perfil alumnado Nuevo Ingreso (UXXI)
¿Qué medio de transporte utilizará para desplazarse durante el curso a la Universidad?	<input type="checkbox"/> A pie <input type="checkbox"/> Bus <input type="checkbox"/> Metro <input type="checkbox"/> Automóvil <input type="checkbox"/> Motocicleta <input type="checkbox"/> Bicicleta <input type="checkbox"/> Otros	Encuestas perfil alumnado Nuevo Ingreso (UXXI)
Familia numerosa	Código:	Ficheros preinscripción Junta de Andalucía
Nivel de estudios del padre	Código:	Encuestas perfil alumnado Nuevo Ingreso (UXXI)
Nivel de estudios de la madre	Código:	Encuestas perfil alumnado Nuevo Ingreso (UXXI)
Trabajo del padre	Código:	Encuestas perfil alumnado Nuevo Ingreso (UXXI)
Trabajo de la madre	Código:	Encuestas perfil alumnado Nuevo Ingreso (UXXI)
3. Otros aspectos:		
¿Qué aspecto influyó más en la decisión de estudiar en la UPO?	Código:	Encuestas perfil alumnado Nuevo Ingreso (UXXI)
¿Qué motivo influyó más para elegir la titulación en que se matricula?	Código:	Encuestas perfil alumnado Nuevo Ingreso (UXXI)
¿En qué campo necesita una mayor ayuda?	Código:	Encuestas perfil alumnado Nuevo Ingreso (UXXI)
¿A través de qué medio ha recibido información de la Universidad Pablo de Olavide?	Código:	Encuestas perfil alumnado Nuevo Ingreso (UXXI)
Por favor, señale su valoración general con la Universidad Pablo de Olavide.	<input type="checkbox"/> Mala <input type="checkbox"/> Regular <input type="checkbox"/> Buena <input type="checkbox"/> Excelente <input type="checkbox"/> NS/NC	Encuestas perfil alumnado Nuevo Ingreso (UXXI)
Valore la web del Centro al que pertenece la titulación en la que se ha matriculado.	<input type="checkbox"/> Excelente. Con toda la información necesaria y actualizada. <input type="checkbox"/> Mejorable. Sólo información parcial y parcialmente actualizada. <input type="checkbox"/> Deficiente. Con información poco útil y desactualizada. <input type="checkbox"/> No conozco la web del Centro.	Encuestas perfil alumnado Nuevo Ingreso (UXXI)