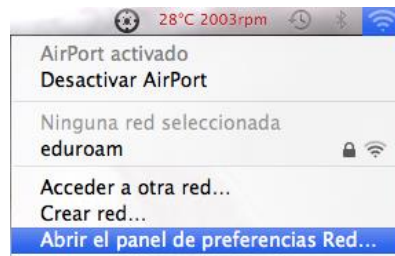


**CONFIGURACIÓN DE LA RED
INALÁMBRICA DE LA UPO PARA
MAC OS X
(SNOW LEOPARD O
INFERIOR)**

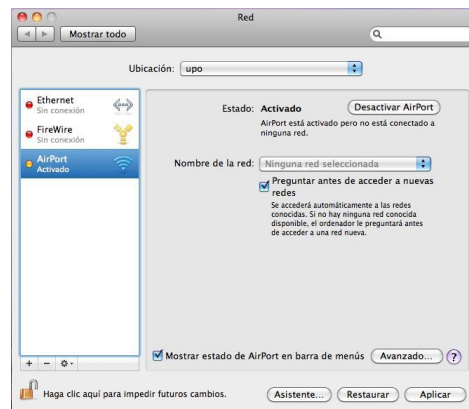


Para la configuración de un dispositivo portátil con el sistema operativo MAC OSX versión Snow Leopard o inferior, seguiremos los siguientes pasos:

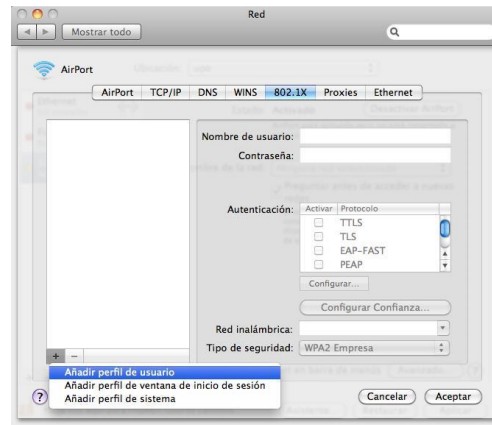
1. Comprobaremos que tenemos activado el Airport.
2. Abriremos el panel de Preferencias de Red



3. Pincharemos sobre el botón Avanzado



4. Pulsaremos sobre la pestaña 802.1X y añadiremos un perfil de usuario



5. Configuraremos el perfil de usuario con los siguientes datos:

a. Nombre del perfil: wpa:eduroam.

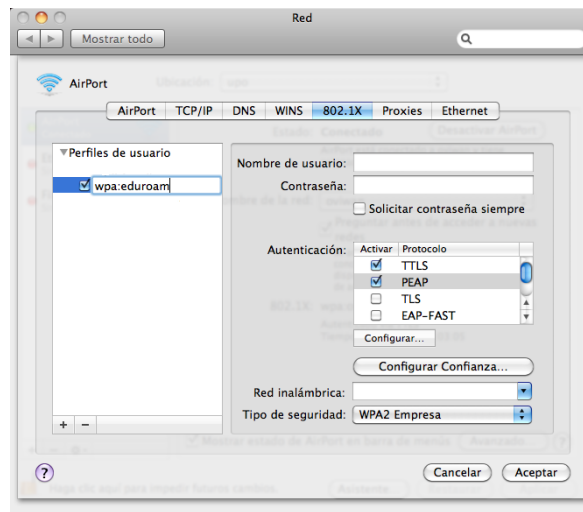
b. Nombre de usuario: (nuestra cuenta completa de la universidad, ejemplo: alumno@alu.upo.es o en su defecto el usuario del aula virtual)

c. Contraseña: (nuestra contraseña)

d. Autenticación: TTLs

e. Red inalámbrica: eduroam

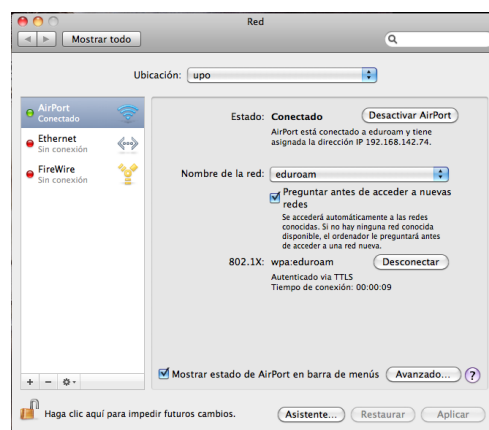
f. Tipo de seguridad: WPA2 Empresa



6. Configuraremos la autenticación TTLS como PAP



7. Aceptaremos y aplicaremos los cambios



8. Conectaremos pinchando sobre el botón conectar que se encuentra en el panel de preferencias de red, junto a 802.1X wpa:eduroam

9. Verificaremos el certificado, confiando siempre en "radius.upo.es"

Ya tendríamos configurado nuestro equipo para navegar en la red eduroam.

Si necesita ayuda para realizar la configuración de su equipo no dude en contactar con nosotros o visitarnos.

Donde nos encontramos:

Universidad Pablo de Olavide, Centro de Informática y Comunicaciones Ctra. De Utrera, km. 1, Edificio 9 Planta Baja.

Cual es nuestro telefono:

954977903

Cual es nuestro email:

swifi@acu.upo.es