

# **CONFIGURACIÓN DE LA RED INALÁMBRICA DE LA UPO PARA MAC OSX**

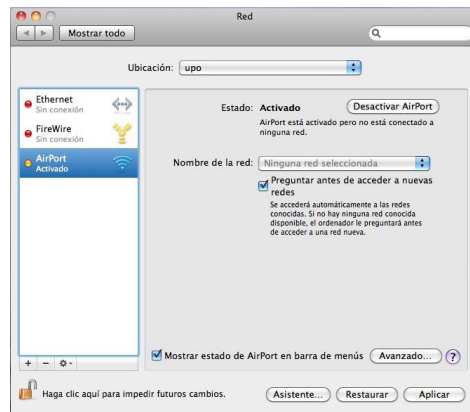


Para la configuración de un dispositivo portátil con el sistema operativo MAC OSX seguiremos los siguientes pasos:

- 1.- Comprobaremos que tenemos activado el Airport.
- 2.- Configuraremos la red. Para esta configuración haremos lo siguiente:
  - 2.1.- Abriremos el panel de Preferencias de Red



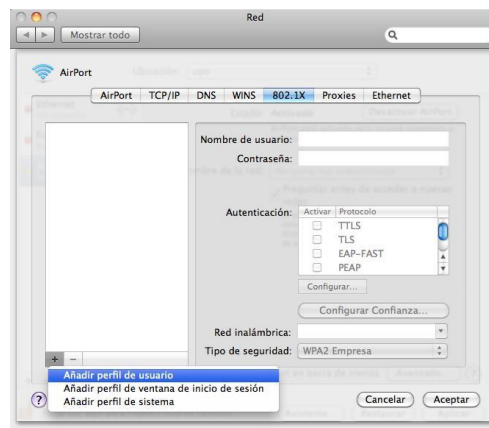
- 2.2.- Pincharemos sobre el botón Avanzado...



- 2.3.- Configuraremos el 802.1X, en caso de que nuestro sistema operativo sea Lion, no nos permitirá configurarlo por lo que nos tendremos que descargar el perfil de configuración que se encuentra en la siguiente dirección, e instalarlo.

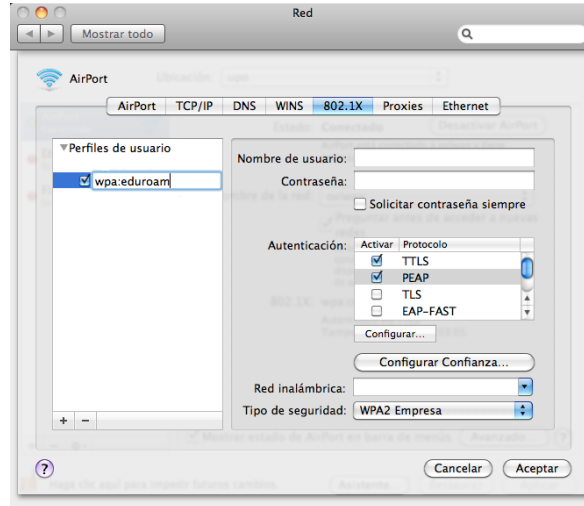
<https://www1.upo.es/cic/servicios/catalogo-servicios/conexion-redes-inalambricas/eduroam/descripcion/>

- 2.3.1.- Añadiremos un perfil de usuario

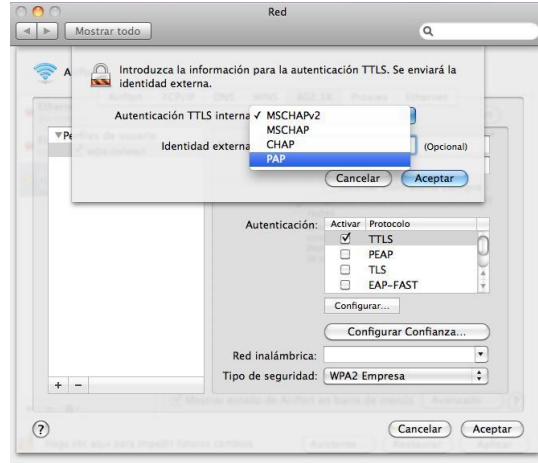


### 2.3.2.- Configuraremos el perfil de usuario

- Nombre del perfil: wpa:eduroam.
- Nombre de usuario: (nuestro nombre de usuario de la universidad)
- Contraseña: (nuestra contraseña)
- Autenticación: TTLS
- Red inalámbrica: eduroam.
- Tipo de seguridad: WPA2 Empresa



### 2.3.3.- Configuraremos la autenticación TTLS como PAP



### 2.4.- Aceptaremos y aplicaremos los cambios.

2.5.- Conectaremos pinchando sobre el botón conectar que se encuentra en el panel de preferencias de red, junto a **802.1X wpa:eduroam**



2.6.-Verificaremos el certificado, confiando siempre en “radius.upo.es”

Ya tendríamos configurado nuestro equipo para navegar en la red eduroam.