



UNIVERSIDAD
**PABLO
OLAVIDE**
SEVILLA

Centro de Informática y Comunicaciones

CONFIGURACIÓN PARA PC CON WINDOWS 7



1. CONFIGURACION PARA PC CON WINDOWS 7

A continuación configuraremos la conexión para un dispositivo móvil con Sistema Operativo Windows 7.

Para ello hay que:

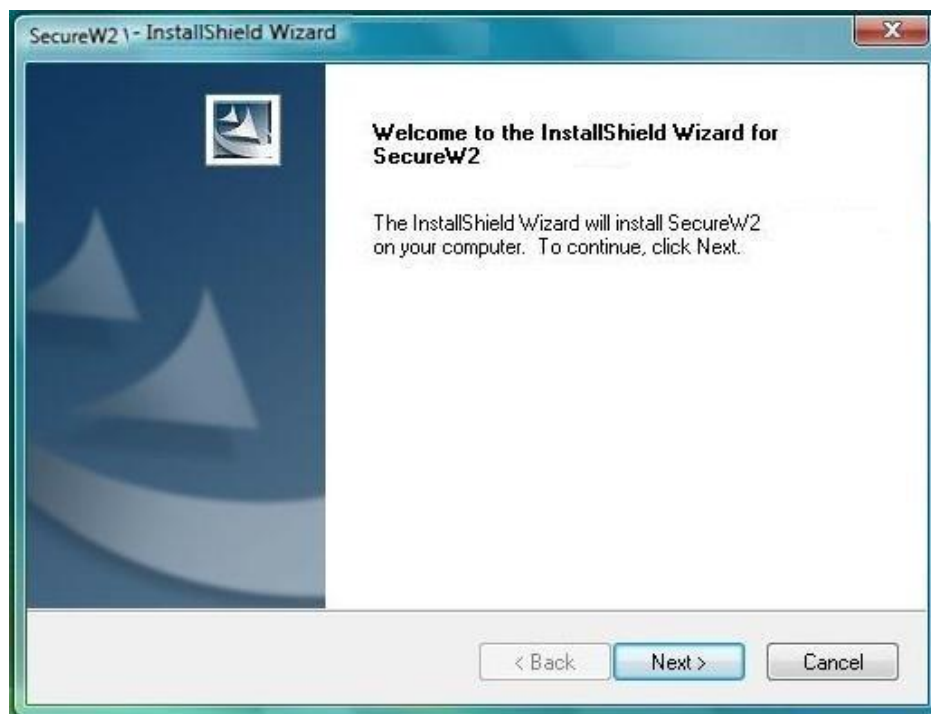
- Descargar e instalar el SecureW2.
- Configurar el protocolo TCP/IP.
- Configurar la red inalámbrica.
- Conectarse a la red inalámbrica de la U.P.O.

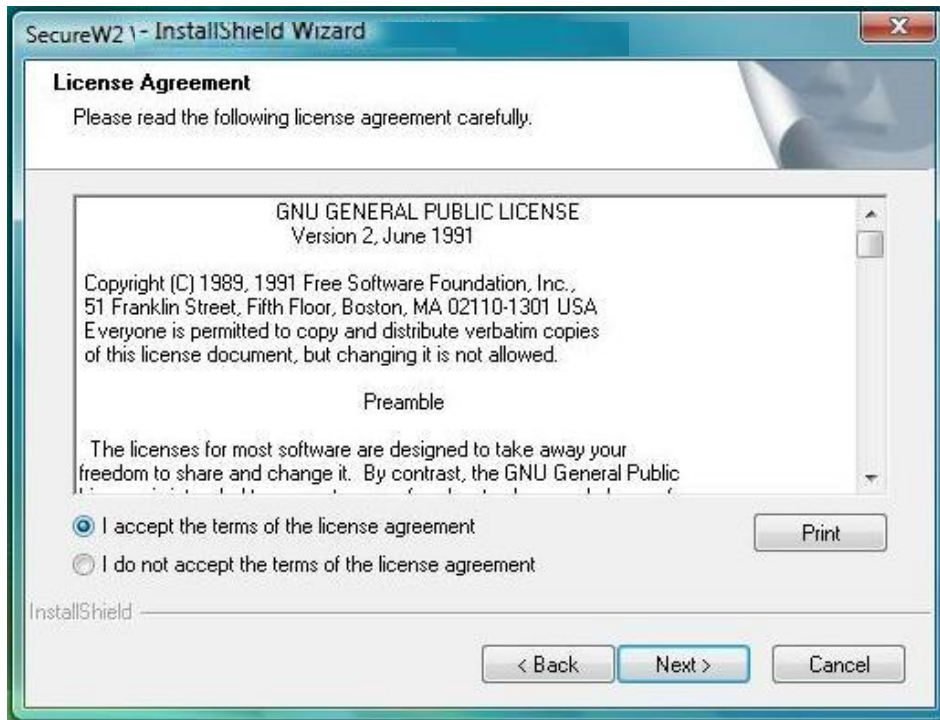
1.1. Descargando e instalando el programa gratuito SecureW2 de la siguiente dirección:

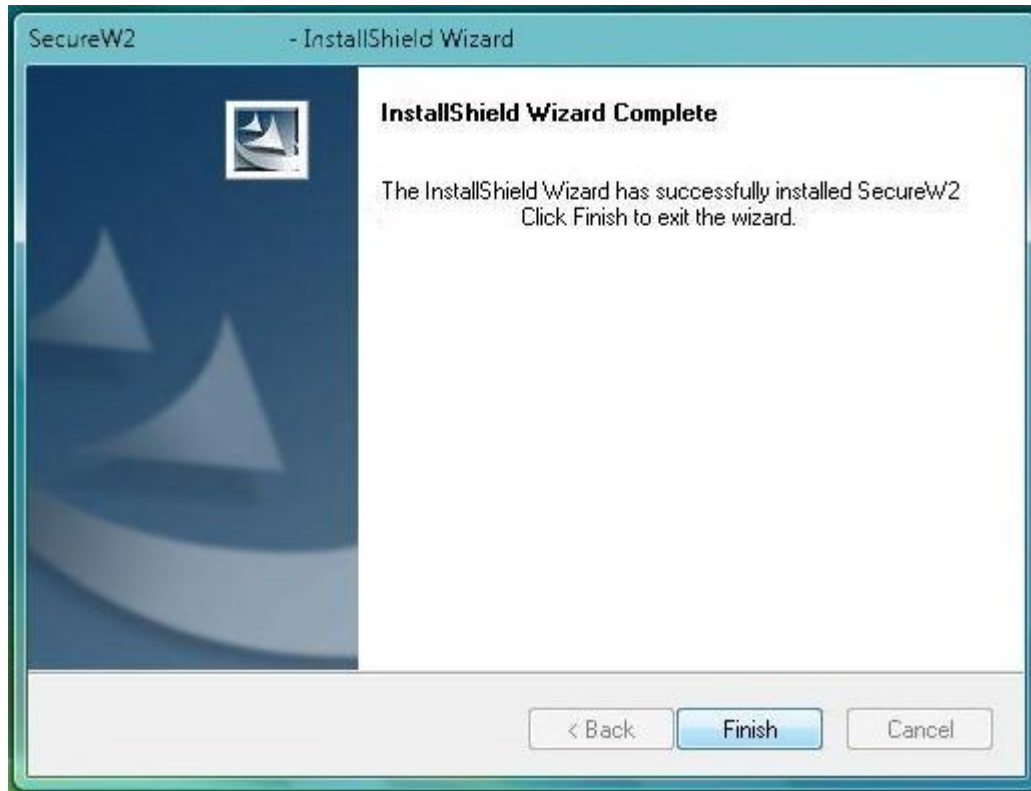
<https://www1.upo.es/cic/servicios/catalogo-servicios/conexion-redes-inalambricas/eduroam/descripcion/>

El programa SecureW2 (denominado suplicante) se encarga de realizar la validación de nuestro usuario y password en la red inalámbrica utilizando el protocolo EAP-TTLS.

Puede seguir los siguientes pasos para la instalación del SecureW2





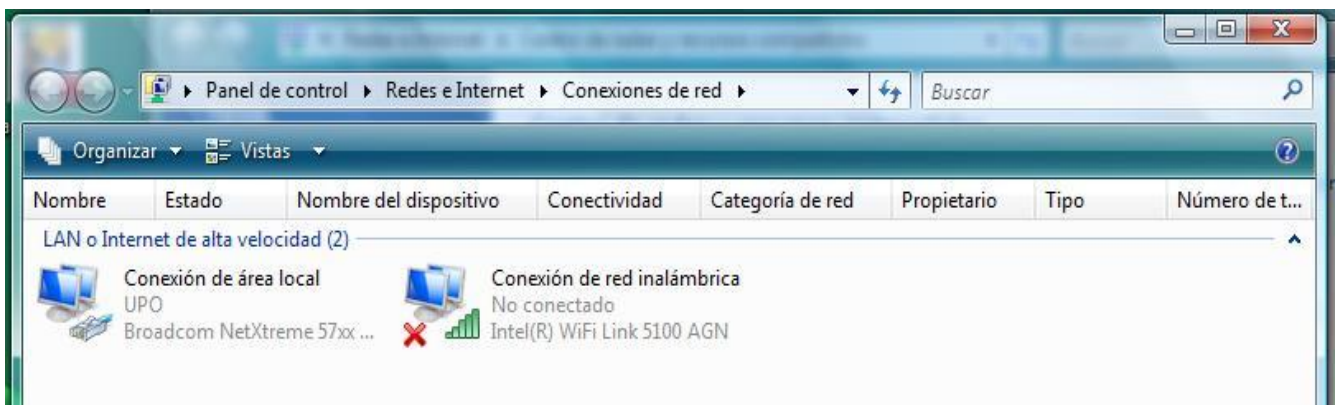


1.2.

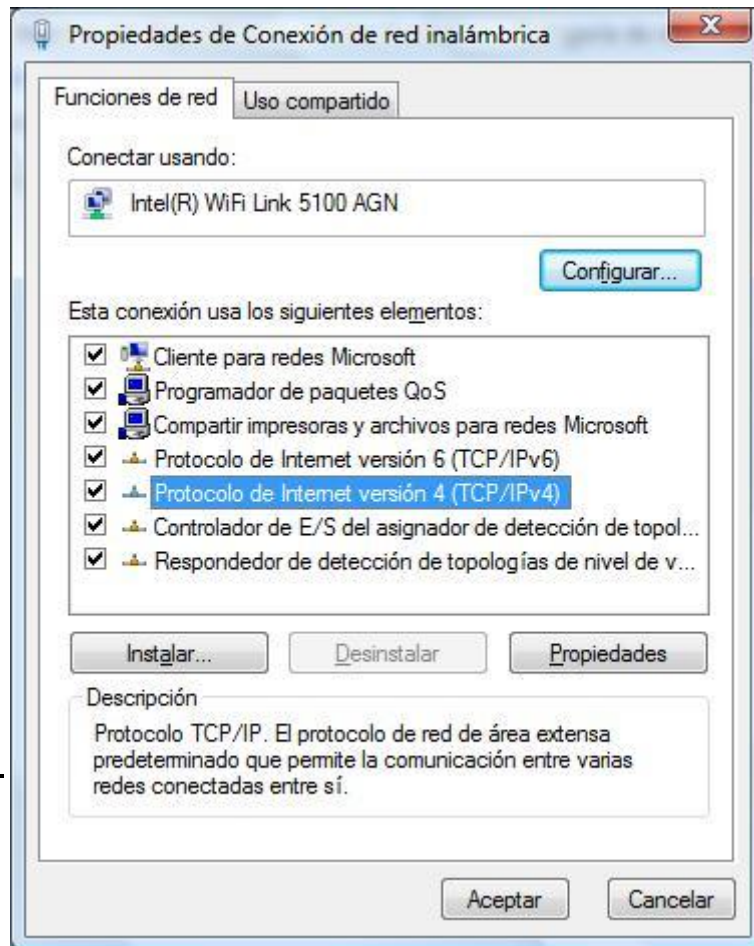
Configurando el protocolo TCP/IP

Para la Configuración de dicho protocolo seguiremos los siguientes pasos:

Ir a Inicio -> Configuración -> Panel de Control -> Centro de redes y recursos compartidos -> Administrar conexiones de red -> Marcamos el icono Conexiones de red inalámbrica. Pulsamos el botón derecho del ratón y seleccionamos Propiedades

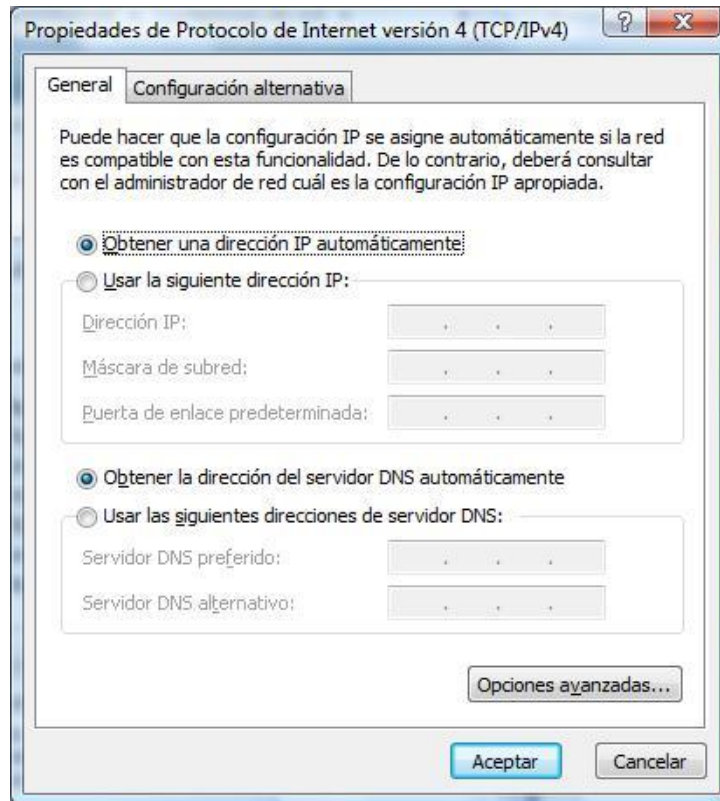


Sobre la pestaña General de la ventana Propiedades de Conexión de Red Inalámbrica marcamos Protocolo Internet versión 4 (TCP/IPv4) y pulsamos sobre el botón Propiedades.



Deben estar marcadas las opciones:

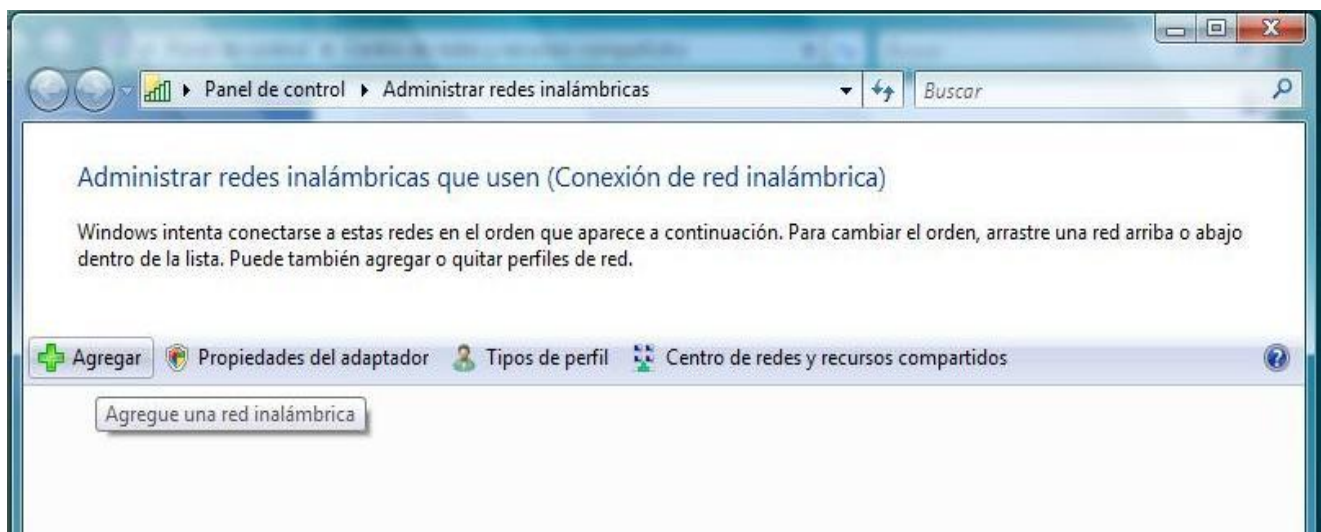
- Obtener una dirección IP automáticamente.
- Obtener direcciones del servidor DNS automáticamente.



Pulsamos sobre el botón Aceptar.

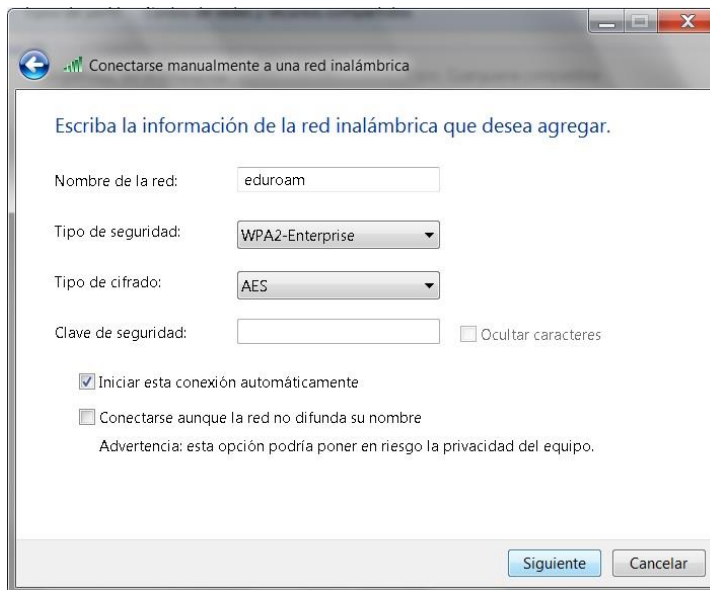
1.3. Configurando la red inalámbrica

Ir a Inicio -> Configuración -> Panel de Control -> Centro de redes y recursos compartidos -> Administrar redes inalámbricas

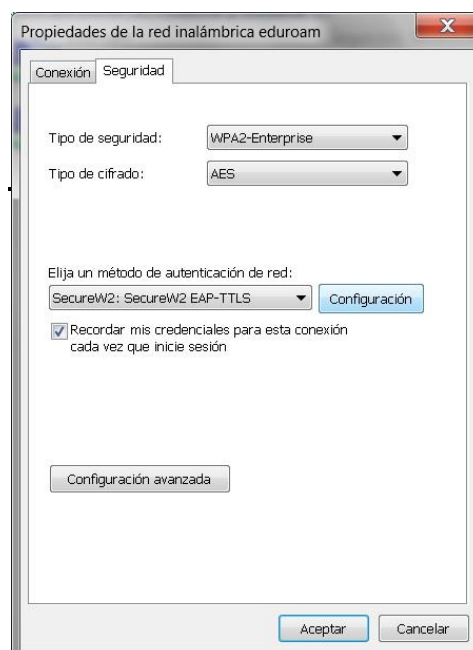


En la nueva ventana completamos las siguientes secciones:

- En Nombre de red (**SSID**) escribimos: **eduroam**.
- En Autenticación de red seleccionamos: WPA2-Enterprise
- En Cifrado de datos: AES.



Pulsaremos sobre la opción Cambiar la configuración de la conexión. Sobre la pestaña Seguridad, en Elija un método de autenticación de red, seleccionamos SecureW2 y pulsamos sobre el botón Configuración.



Configuramos el cliente SecureW2. Existe la opción de crear perfiles para distintas redes o utilizar el perfil por defecto. En este caso crearemos un perfil llamado upo. (*Perfil: upo*). Pulsamos sobre el botón Configurar



En la pestaña Conexión dejaremos sin marcar la opción *Usar identidad externa alternativa*.



En la pestaña Certificados “no” debe estar marcada la opción *comprobar certificado de servidor*.



En la pestaña Autenticación, en el apartado seleccionar método de autentificación, seleccionamos *PAP*.



En la pestaña Cuenta de usuario se configura la cuenta que vamos a utilizar para realizar la conexión a la Red Inalámbrica. El

“Nombre de Usuario” y “Contraseña” es la utilizada en los servicios personales de la Universidad. Se puede configurar para que:

- pregunte por nuestro *Nombre de Usuario* y *Contraseña* cada vez que se intente una conexión, marcando la opción *Pedir credenciales de usuario*.
- no pregunte estos datos cada vez que se realice la conexión porque siempre vamos a utilizar los mismos. Para esto, hay que rellenar las casillas *usuario* y *contraseña*. El usuario debe ser el utilizado en la cuenta de correo, así como la contraseña, en la casilla *dominio*, pondremos lo que va detrás de la @ en nuestro correo de la upo.



1.4. Conectándonos a la Red Inalámbrica de la UPO.

- Una vez realizada la configuración, sólo nos queda seleccionar la red inalámbrica a la que nos queremos conectar. En este caso tendremos que seleccionar el SSID eduroam