



# CONFIGURACIÓN PARA PC CON WINDOWS 8



## 1. CONFIGURACION PARA PC CON WINDOWS 8

A continuación configuraremos la conexión para un dispositivo móvil con Sistema Operativo Windows 8.

Para ello hay que:

- Descargar e instalar el SecureW2.
- Configurar el protocolo TCP/IP.
- Configurar la red inalámbrica.
- Conectarse a la red inalámbrica de la U.P.O.

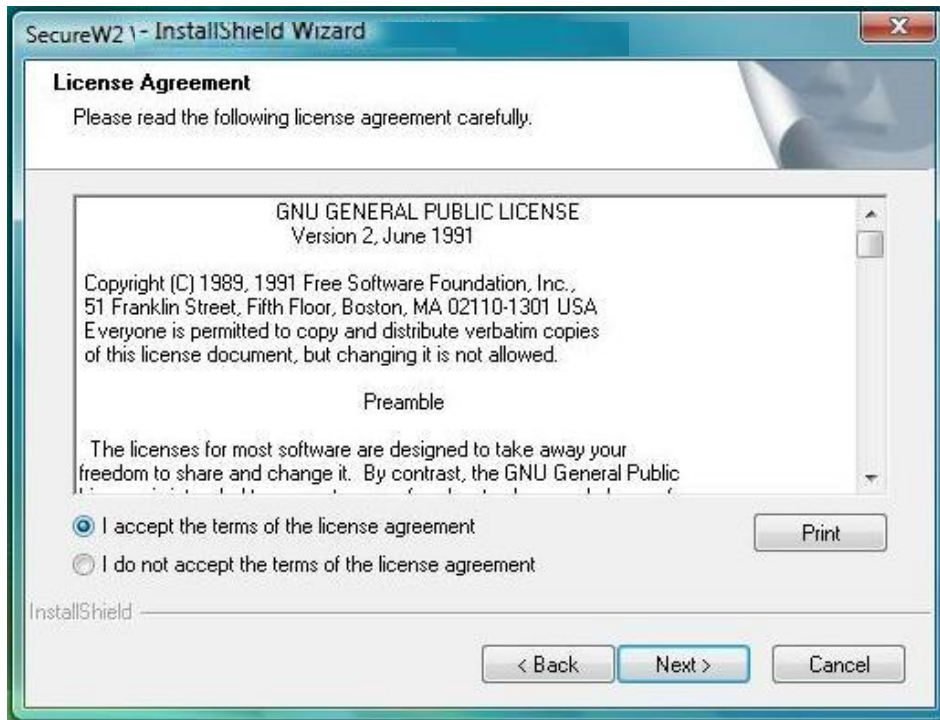
### 1.1. Descargando e instalando el programa gratuito SecureW2

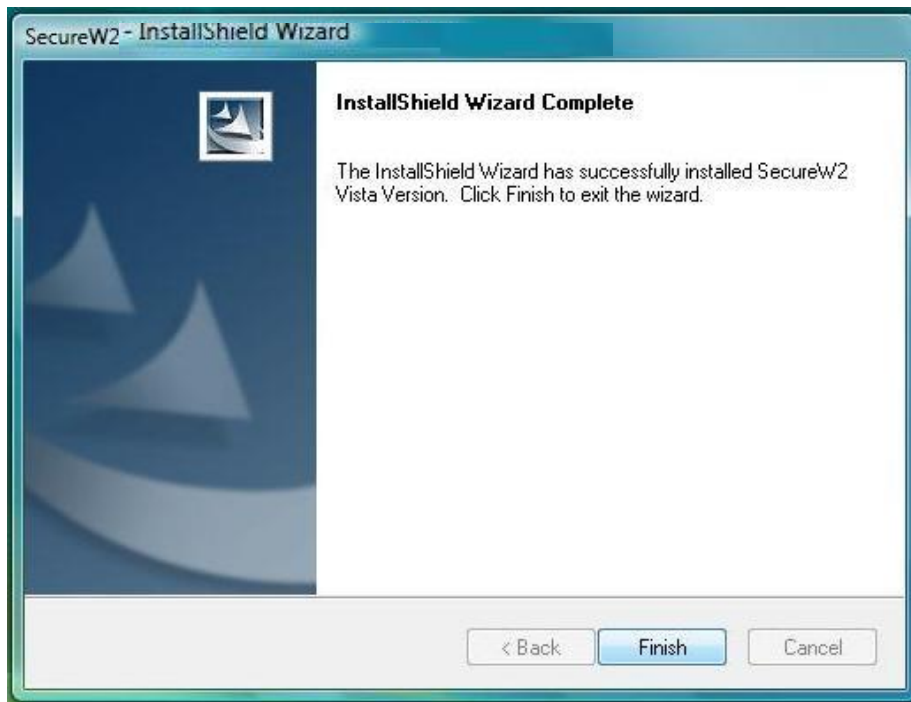
<https://www1.upo.es/cic/servicios/catalogo-servicios/conexion-redes-inalambricas/eduroam/descripcion/>

El programa SecureW2 (denominado suplicante) se encarga de realizar la validación de nuestro usuario y password en la red inalámbrica utilizando el protocolo EAP-TTLS.

Puede seguir los siguientes pasos para la instalación del SecureW2



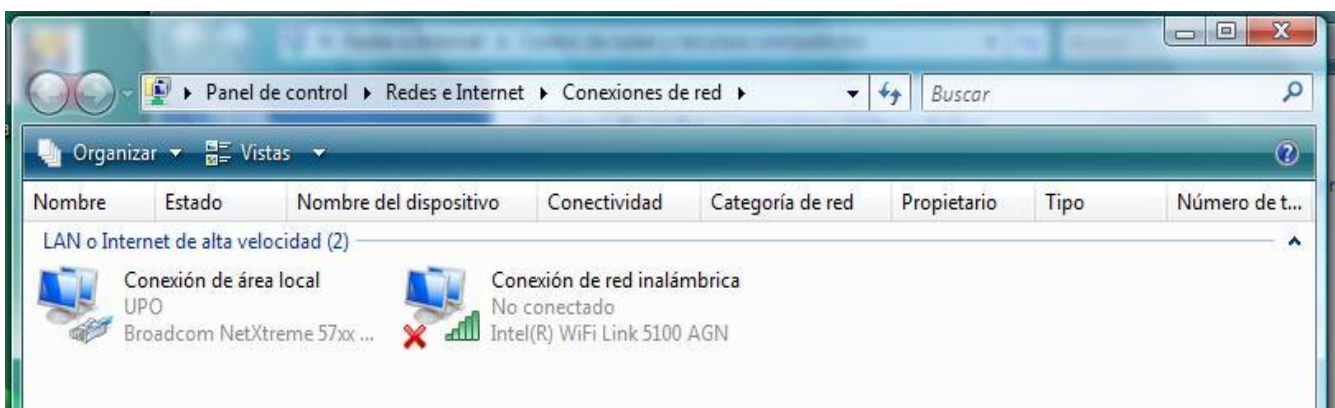




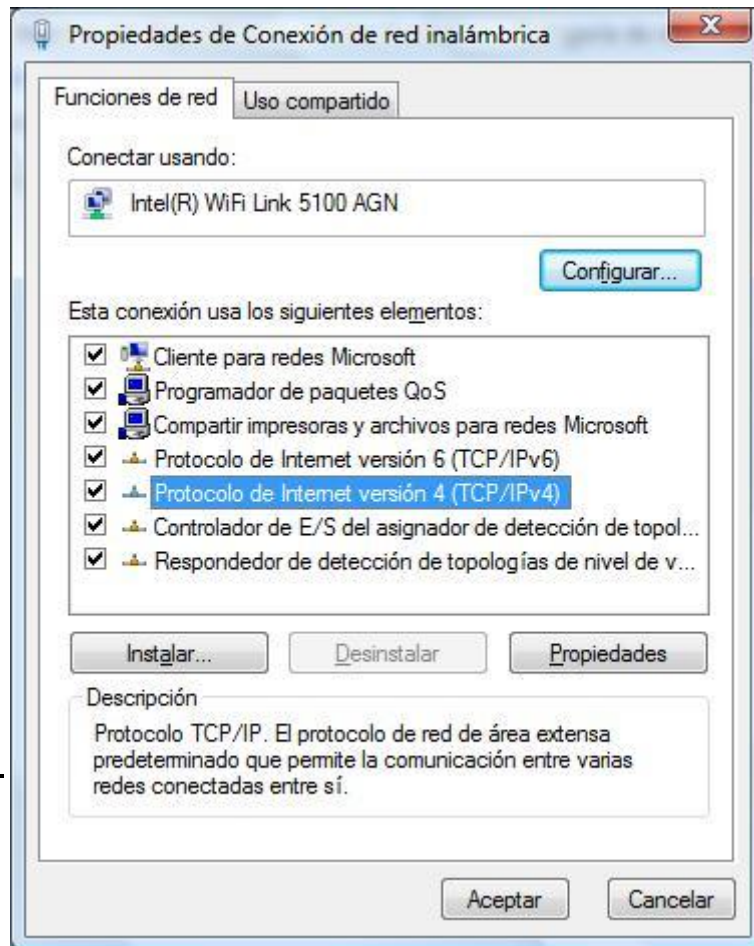
## 1.2. Configurando el protocolo TCP/IP

Para la Configuración de dicho protocolo seguiremos los siguientes pasos:

Ir a Inicio -> Configuración -> Panel de Control -> Centro de redes y recursos compartidos -> Administrar conexiones de red -> Marcamos el icono Conexiones de red inalámbrica. Pulsamos el botón derecho del ratón y seleccionamos Propiedades

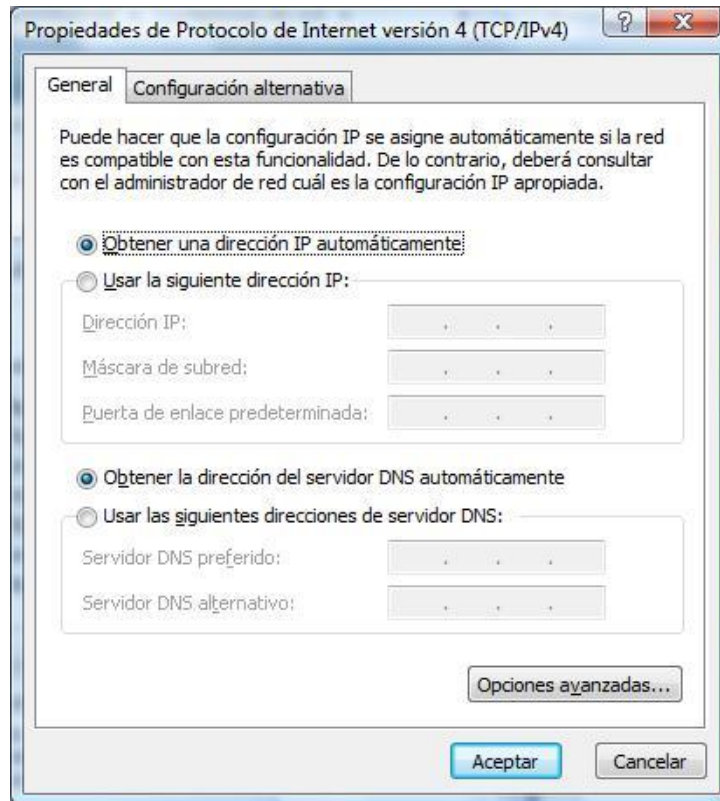


Sobre la pestaña General de la ventana Propiedades de Conexión de Red Inalámbrica marcamos Protocolo Internet versión 4 (TCP/IPv4) y pulsamos sobre el botón Propiedades.



Deben estar marcadas las opciones:

- Obtener una dirección IP automáticamente.
- Obtener direcciones del servidor DNS automáticamente.



Pulsamos sobre el botón Aceptar.

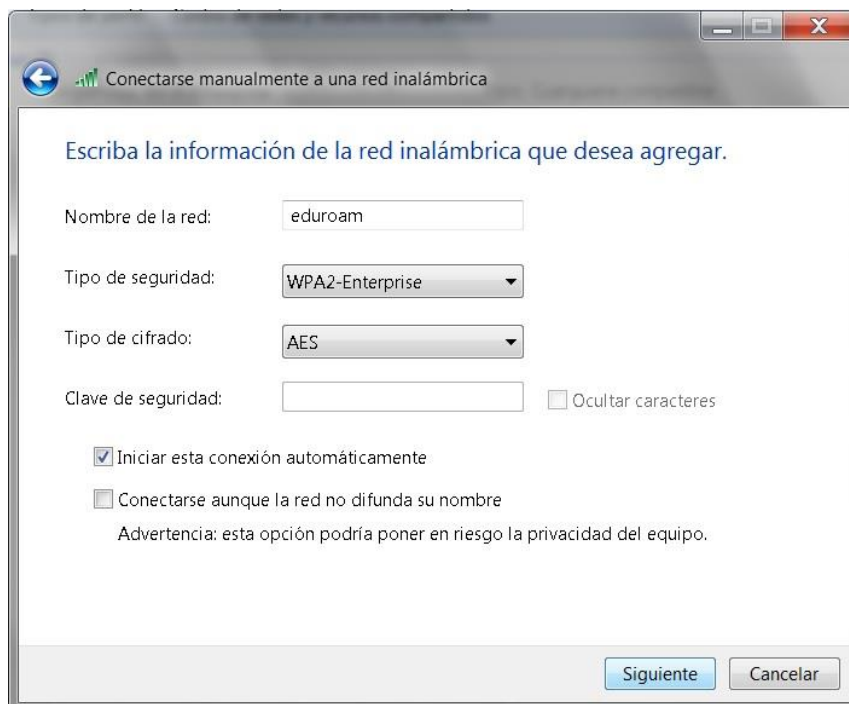
### 1.3. Configurando la red inalámbrica

Ir a Inicio -> Configuración -> Panel de Control -> Centro de redes y recursos compartidos -> Configurar una nueva conexión de red

Conectarse manualmente a una red inalámbrica.

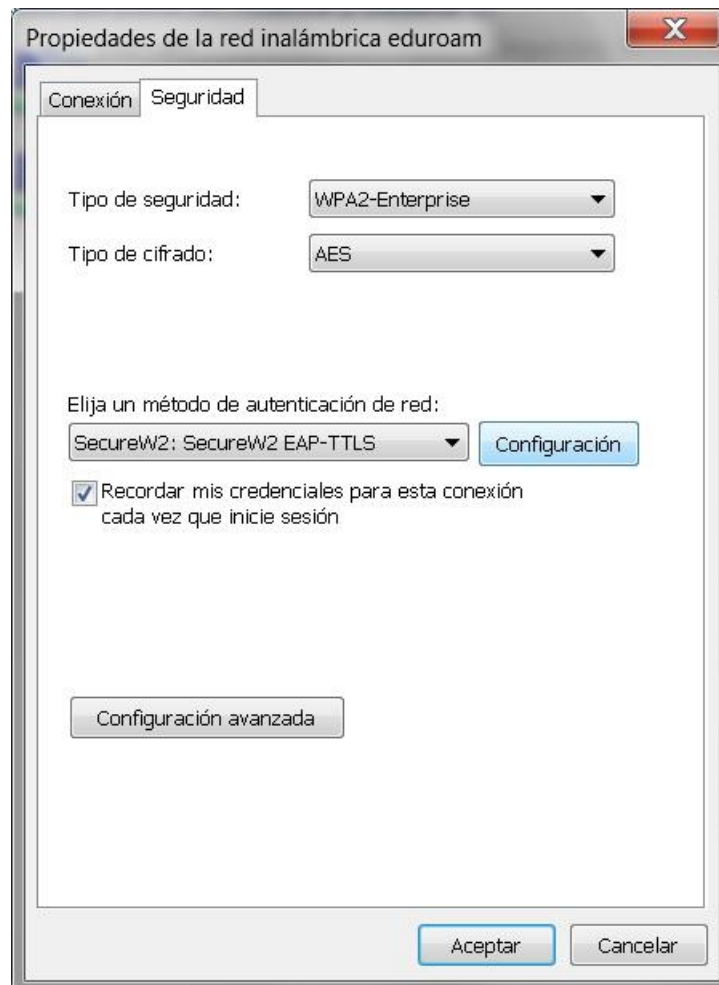
En la nueva ventana completamos las siguientes secciones:

- En Nombre de red escribimos: *eduroam*
- En Autenticación de red seleccionamos: WPA2-Enterprise
- En Cifrado de datos: AES.



The screenshot shows a Windows dialog box titled "Conectarse manualmente a una red inalámbrica". The main instruction is "Escriba la información de la red inalámbrica que desea agregar." The fields are filled as follows: "Nombre de la red:" is "eduroam"; "Tipo de seguridad:" is "WPA2-Enterprise"; "Tipo de cifrado:" is "AES"; "Clave de seguridad:" is empty, with an "Ocultar caracteres" checkbox. There are two checkboxes: "Iniciar esta conexión automáticamente" (checked) and "Conectarse aunque la red no difunda su nombre" (unchecked). A warning message reads: "Advertencia: esta opción podría poner en riesgo la privacidad del equipo." At the bottom right are "Siguiete" and "Cancelar" buttons.

Pulsaremos sobre la opción Cambiar la configuración de la conexión. Sobre la pestaña Seguridad, en Elija un método de autenticación de red, seleccionamos SecureW2 y pulsamos sobre el botón Configuración.



Configuramos el cliente SecureW2. Existe la opción de crear perfiles para distintas redes o utilizar el perfil por defecto. Vamos a configurar el perfil por defecto (*Profile: DEFAULT*). Pulsamos sobre el botón Configurar





En la pestaña Connection podemos dejar sin marcar la opción *Use alternate outer identity*.



En la pestaña Certificados “no” debe estar marcada la opción *Verify server certificate*.



En la pestaña Authentication, en el apartado Select Authentication Method, seleccionamos *PAP*.



En la pestaña User Account se configura la cuenta que vamos a utilizar para realizar la conexión a la Red Inalámbrica. El

“Nombre de Usuario” y “Contraseña” es la utilizada en los servicios personales de la Universidad. Se puede configurar para que:

- pregunte por nuestro *Nombre de Usuario* y *Contraseña* cada vez que se intente una conexión, marcando la opción *Prompt user for credentials*.
- no pregunte estos datos cada vez que se realice la conexión porque siempre vamos a utilizar los mismos. Para esto, hay que rellenar las casillas *Username* y *Password*. El Username debe ser el utilizado en la cuenta de correo, así como el Password.

En Dominio indicaremos, la terminación de nuestra cuenta de correo, que puede ser alu.upo.es, alumno.upo.es, upo.es, etc....



1.4. Aceptamos todo hasta que se cierren todas las ventanas. conectándonos a la Red Inalámbrica de la UPO.