



UNIVERSIDAD
**PABLO DE
OLAVIDE**
SEVILLA

Centro de Informática y Comunicaciones

CONFIGURACIÓN PARA PC CON WINDOWS XP



A continuación configuraremos la conexión para un dispositivo portátil con Sistema Operativo Windows XP.

Para ello hay que:

- Descargar e instalar el SecureW2.
- Configurar el protocolo TCP/IP.
- Configurar la red inalámbrica.
- Conectarse a la red inalámbrica de la U.P.O,

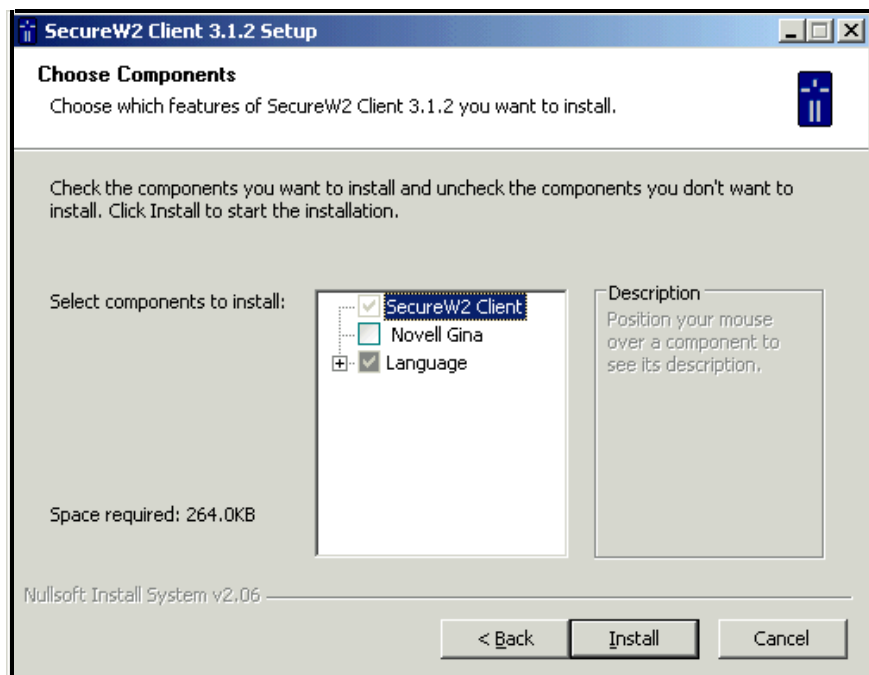
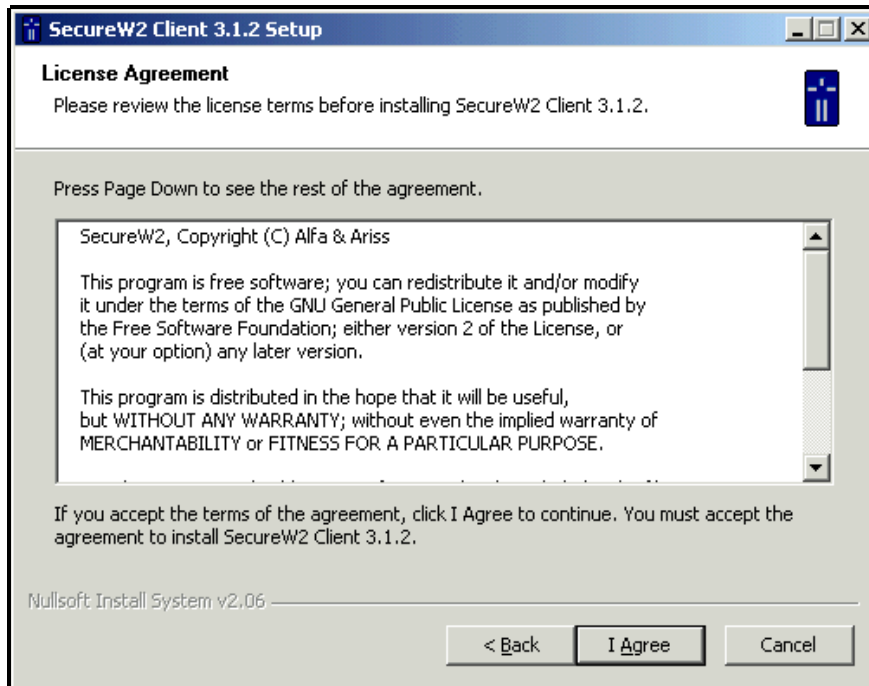
1.1. Descargando e instalando el programa gratuito SecureW2 de la siguiente dirección:

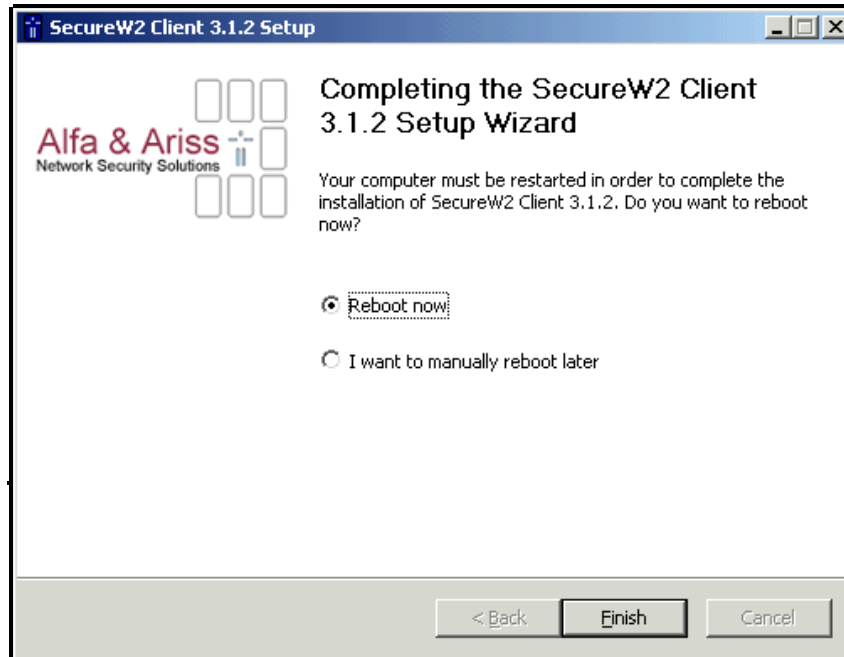
<https://www1.upo.es/cic/servicios/catalogo-servicios/conexion-redes-inalambricas/eduroam/descripcion/>

El programa SecureW2 (denominado suplicante) se encarga de realizar la validación de nuestro usuario y password en la red inalámbrica utilizando el protocolo EAP-TTLS.

Puede seguir los siguientes pasos para la instalación del SecureW2





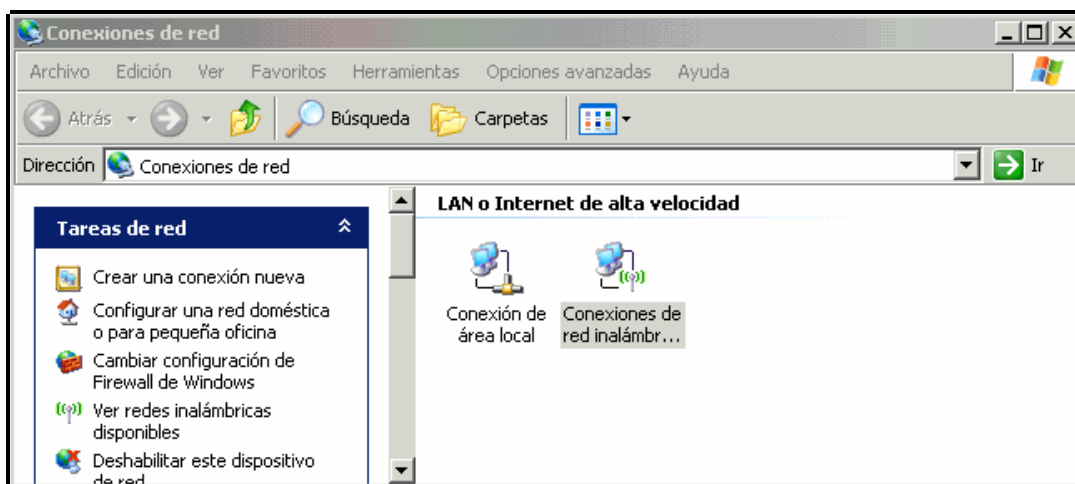


1.2. Configurando el protocolo TCP/IP

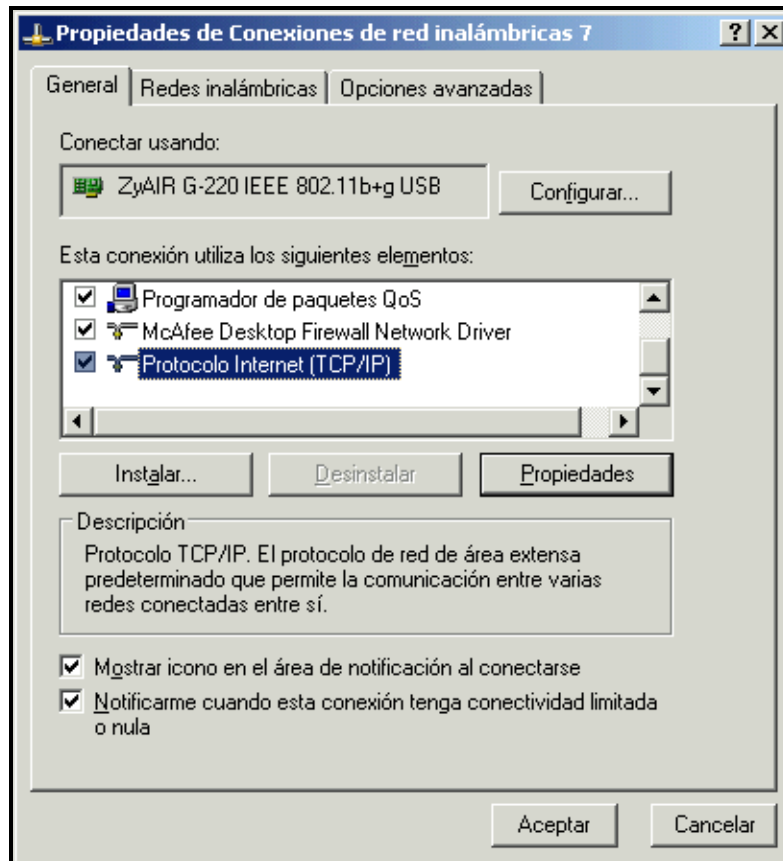
Para la Configuración de dicho protocolo seguiremos los siguientes pasos:

Ir a Inicio -> Configuración -> Panel de Control -> Conexiones de red e Internet -> Marcamos el icono Conexiones de red inalámbrica.

Pulsamos el botón derecho del ratón y seleccionamos Propiedades

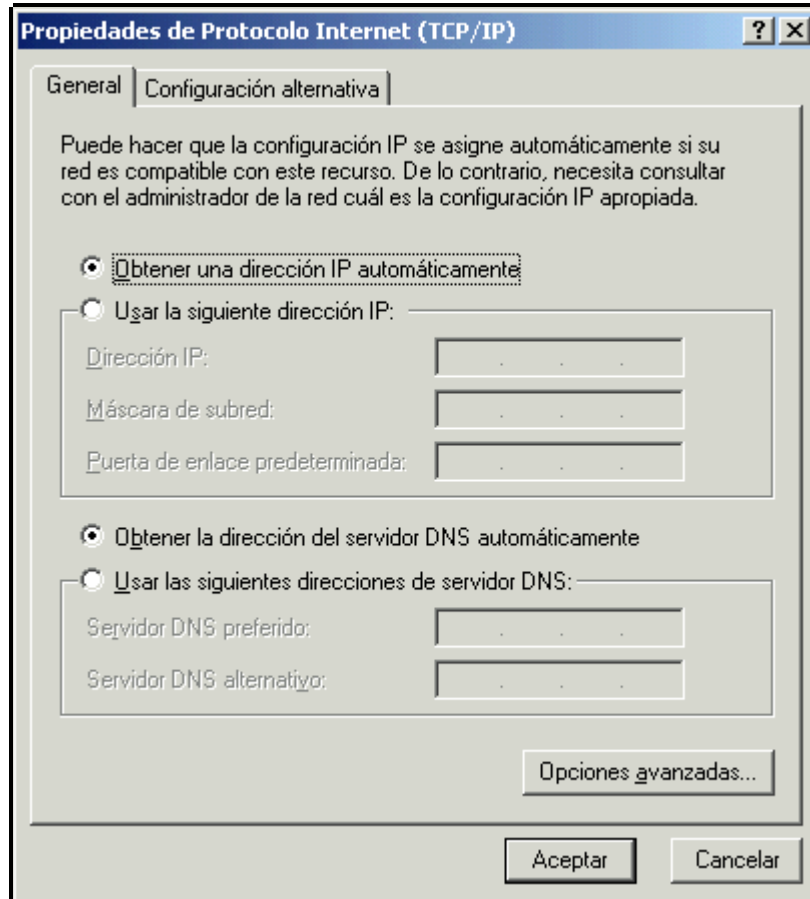


Sobre la pestaña General de la ventana Propiedades de Conexión de Red Inalámbrica marcamos Protocolo Internet TCP/IP y pulsamos sobre el botón Propiedades.



Deben estar marcadas las opciones:

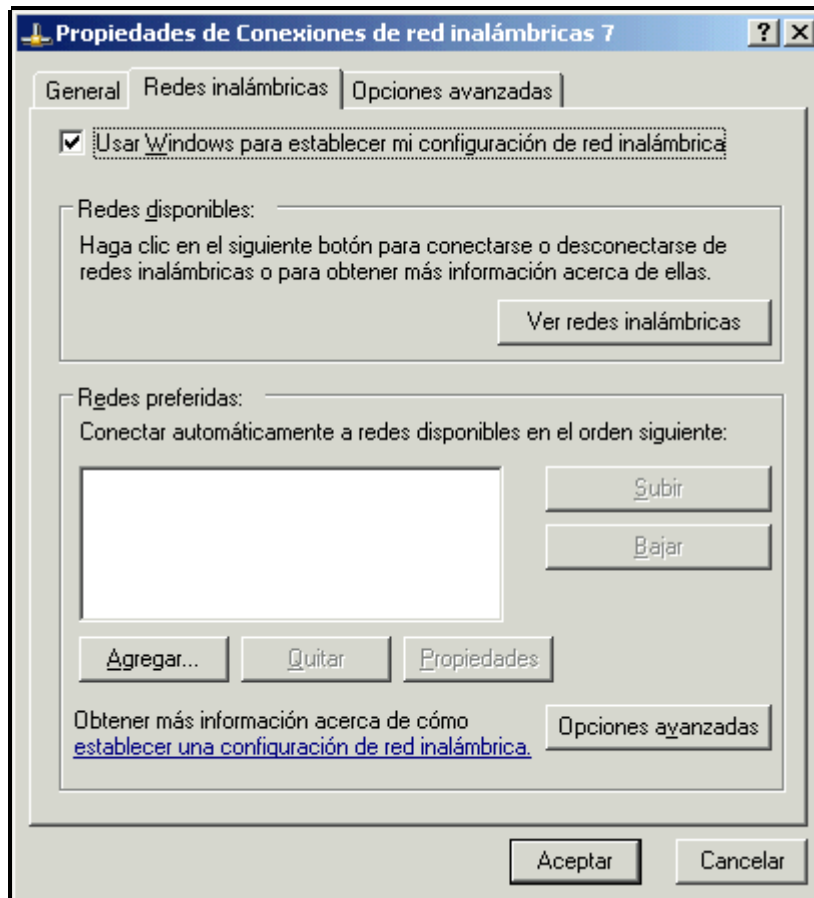
- Obtener una dirección IP automáticamente.
- Obtener direcciones del servidor DNS automáticamente.



Pulsamos sobre el botón Aceptar.

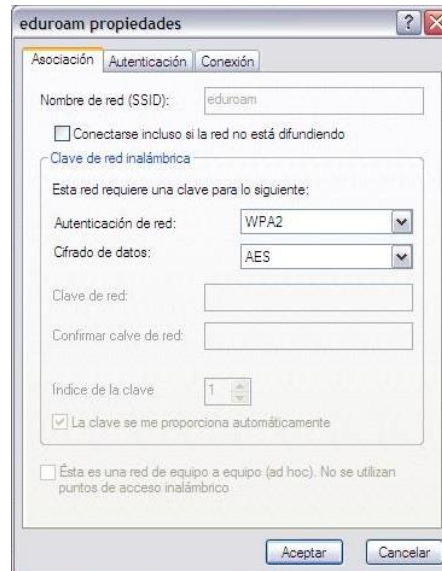
1.3. Configurando la red inalámbrica

Sobre la pestaña de Redes Inalámbricas de la ventana Propiedades de Conexión de Red Inalámbrica marcamos “Usar Windows para establecer mi configuración de red inalámbrica” y pulsamos sobre el botón Agregar de la sección Redes Preferidas

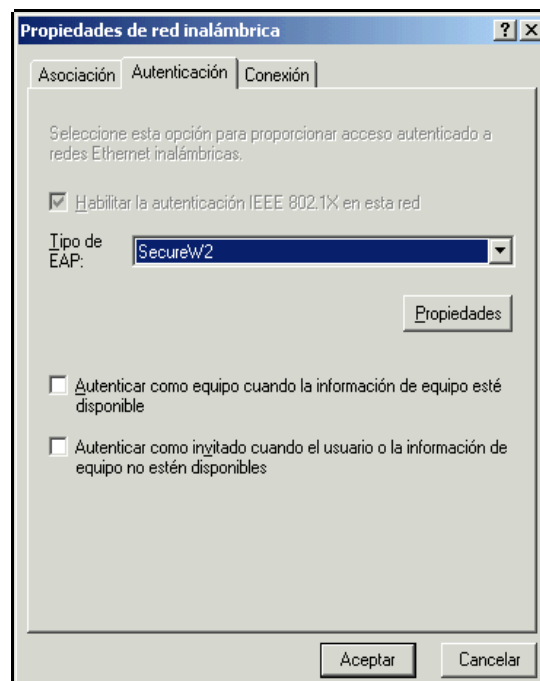


En la nueva ventana Propiedades de red inalámbrica seleccionamos la pestaña Asociación y completamos las siguientes secciones:
(Realizaremos la configuración a la Red Inalámbrica suponiendo que la realiza un estudiante).

- En Nombre de red (SSID) escribimos: eduroam
- En Autenticación de red seleccionamos: WPA2
- En Cifrado de datos: AES



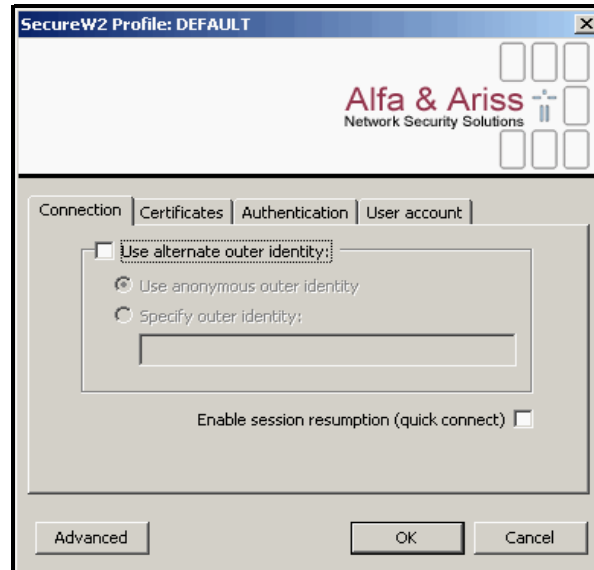
Sobre la pestaña Autenticación, en Tipo de EAP, seleccionamos SecureW2 y pulsamos sobre el botón Propiedades.



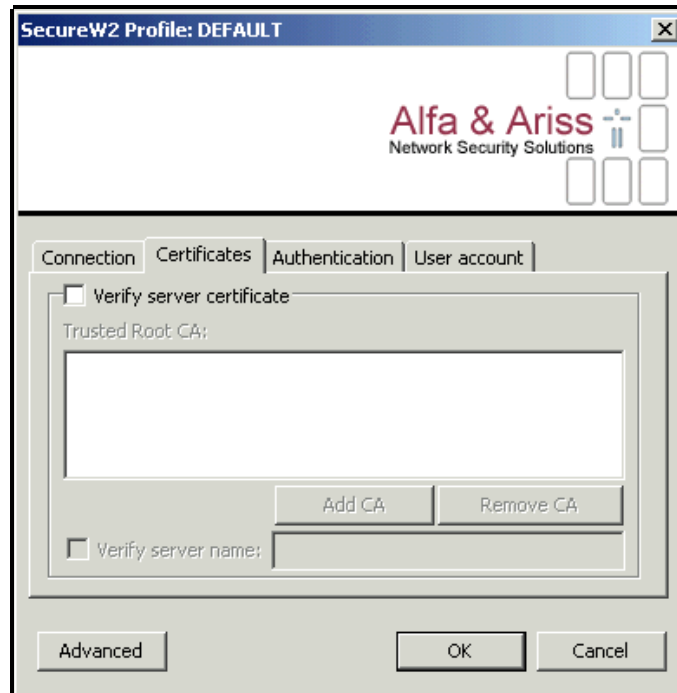
Configuramos el cliente SecureW2. Existe la opción de crear perfiles para distintas redes o utilizar el perfil por defecto. Vamos a configurar el perfil por defecto (*Profile: DEFAULT*). Pulsamos sobre el botón Configurar



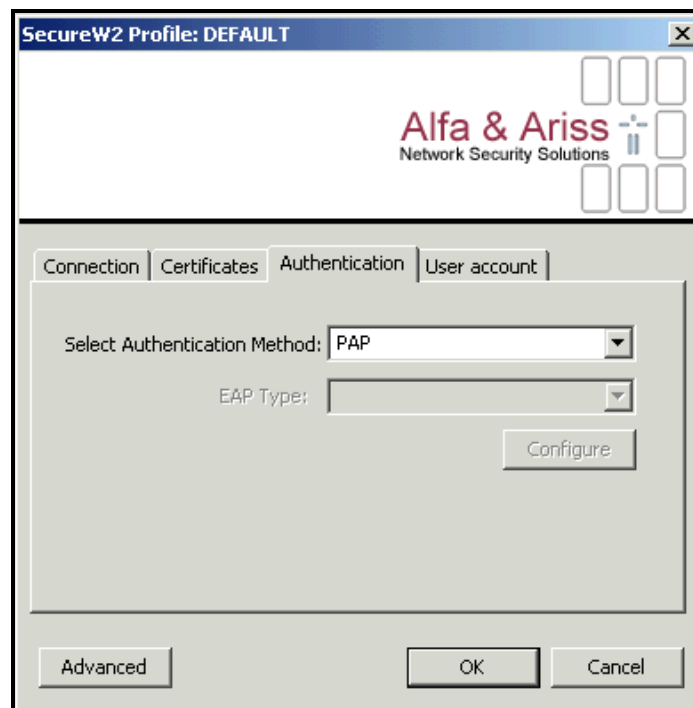
En la pestaña Connection podemos dejar sin marcar la opción *Use alternate outer identity*.



En la pestaña Certificates “no” debe estar marcada la opción *Verify server certificate*.



En la pestaña Authentication, en el apartado Select Authentication Method, seleccionamos *PAP*.

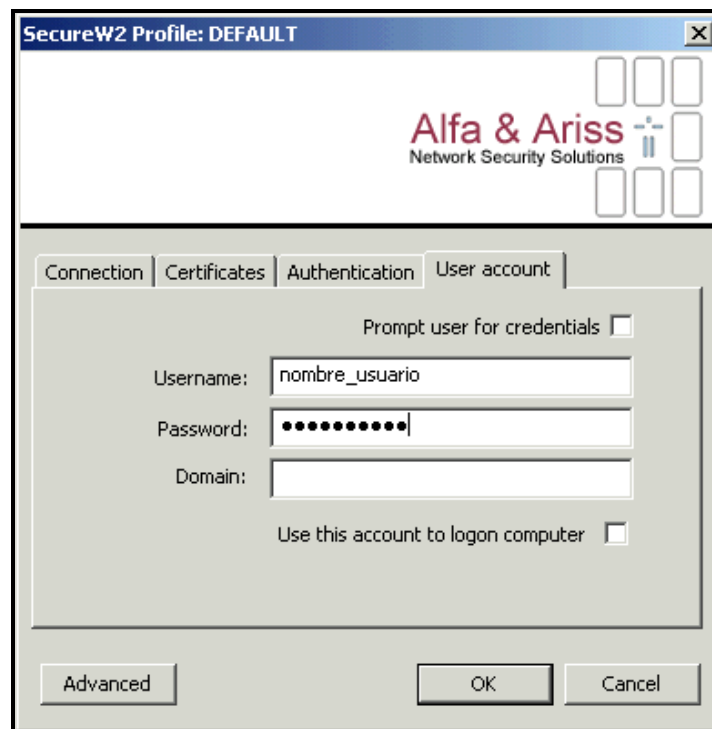


En la pestaña User Account se configura la cuenta que vamos a utilizar para realizar la conexión a la Red Inalámbrica. El

“Nombre de Usuario” y “Contraseña” es la utilizada en los servicios personales de la Universidad. Se puede configurar para que:

- pregunte por nuestro *Nombre de Usuario* y *Contraseña* cada vez que se intente una conexión, marcando la opción *Prompt user for credentials*.
- no pregunte estos datos cada vez que se realice la conexión porque siempre vamos a utilizar los mismos. Para esto, hay que rellenar las casillas *Username* y *Password*. El Username debe ser el utilizado en la cuenta de correo, así como el Password.

En ambos casos hay que dejar vacía la casilla “Dominio” o en su defecto escribir upo.es



1.4. Conectándonos a la Red Inalámbrica de la UPO.

- Una vez realizada la configuración, sólo nos queda seleccionar la red inalámbrica a la que nos queremos conectar. En este caso sería a la red eduroam

