

Agregar impresora.

Antes de poder imprimir debe configurar los ajustes de impresora, los cuales incluyen asociar el dispositivo de impresión a un controlador de impresión adecuado. Esta asociación sucede automáticamente al configurar un dispositivo nuevo de impresión; sin embargo, el sistema debe tener el controlador de impresión instalado antes de poder usar la impresora. Apple suministra controladores de impresión para los modelos más populares de fabricantes como Brother, Canon, Epson, EFI, Hewlett-Packard, Lexmark, Ricoh, Samsung y Xerox. Para obtener una lista completa de controladores de impresora y escáner consulte:

http://support.apple.com/kb/HT3669?viewlocale=es_ES

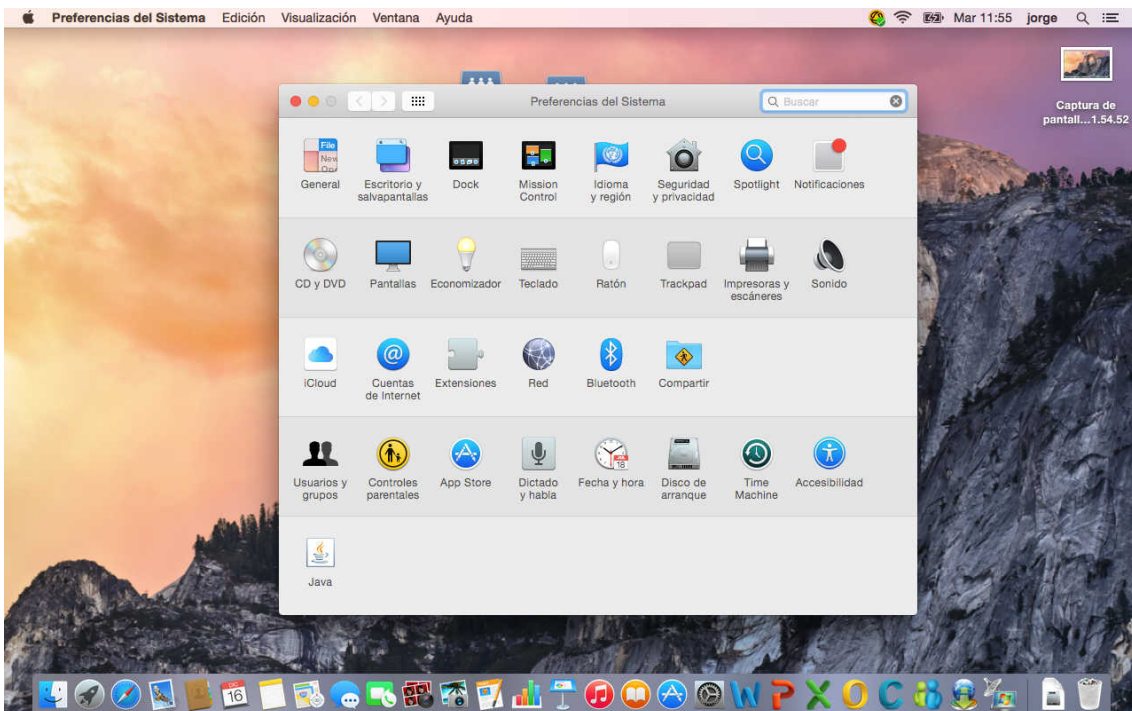
En función de las opciones de instalación que fuesen seleccionadas durante la instalación del sistema, puede tener o no, que instalar controladores de impresión adicionales. La selección por defecto, diseñada para ahorrar espacio en el volumen del sistema, es instalar sólo controladores para impresoras en uso por el Mac, o cercanos y para impresoras populares. Durante la instalación puede escoger instalar todos los controladores de impresión disponibles en el momento de la creación del disco. Este instalador también está disponible después de la instalación del sistema, desde las instalaciones opcionales del DVD de instalación de Mac OS X. Instalar todos los controladores de impresión disponibles ocupa cerca de 1 GB de espacio en disco. Si intenta añadir una impresora para la que no tiene controlador, y está conectado a Internet, el sistema la dará la posibilidad de descargarlo e instalarlo automáticamente, usando el servicio de Actualización de Software de Apple. Si no tiene conexión a Internet tendrá que descargar el controlador manualmente. A pesar de que algunas impresoras PCL y PostScript normales pueden usar los controladores genéricos de impresión integrados es aconsejable la instalación del driver específico ya que podrá tener funcionalidades adicionales que de otra forma no tendrá. Si Apple no ofrece el controlador de impresión a través del mecanismo de actualización tendrá que adquirirlo manualmente, normalmente desde el sitio web del fabricante de la impresora. En definitiva ***la instalación de una impresora así como la de cualquier otro periférico está sujeta a la existencia de un driver para dicho periférico sea suministrado por Apple o por el fabricante de la misma.***

Agregar impresora local.

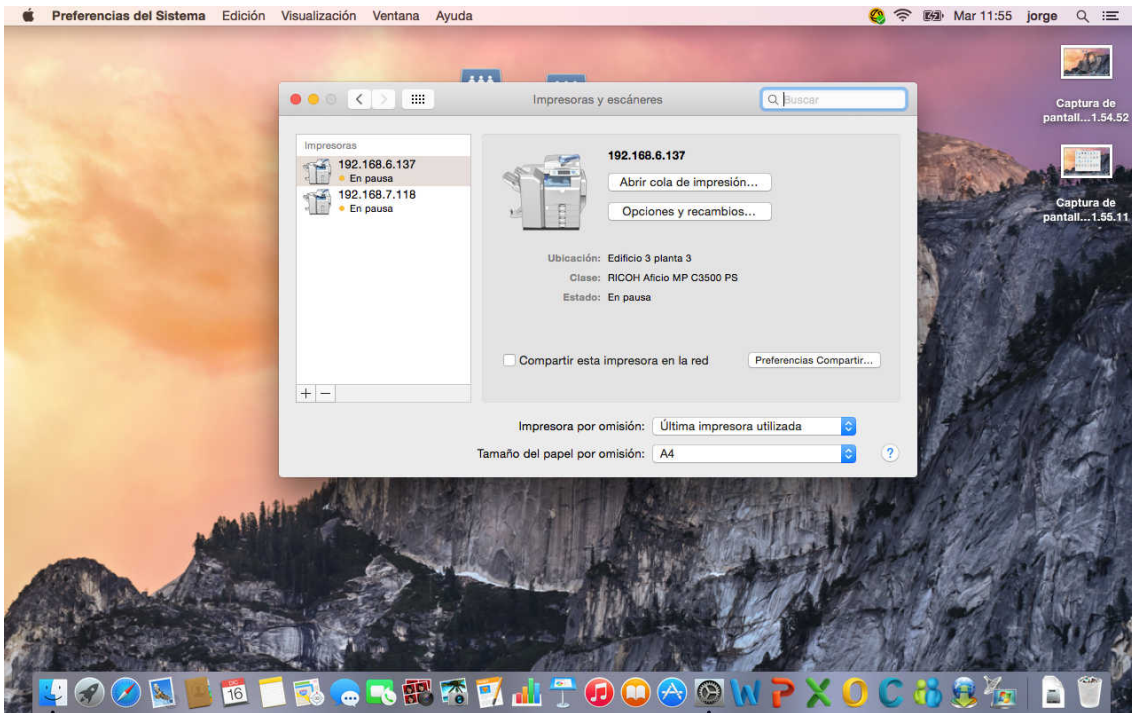
Vaya a Aplicaciones Preferencias del sistema.



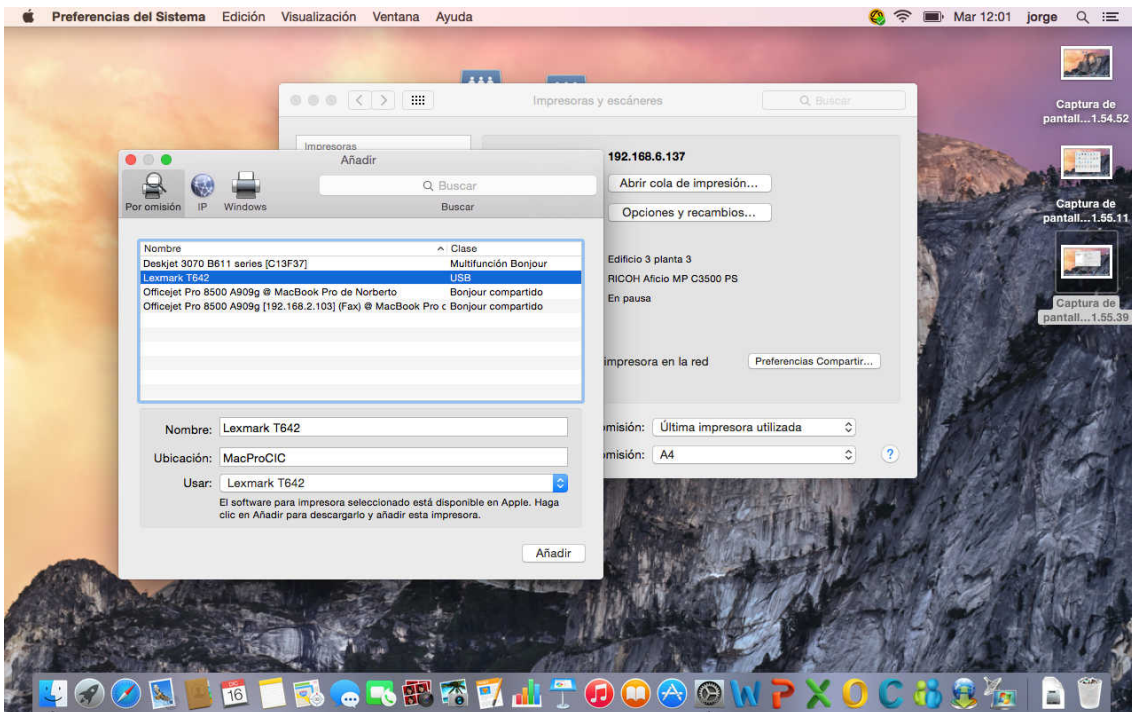
Escoja Impresoras y Escáneres.



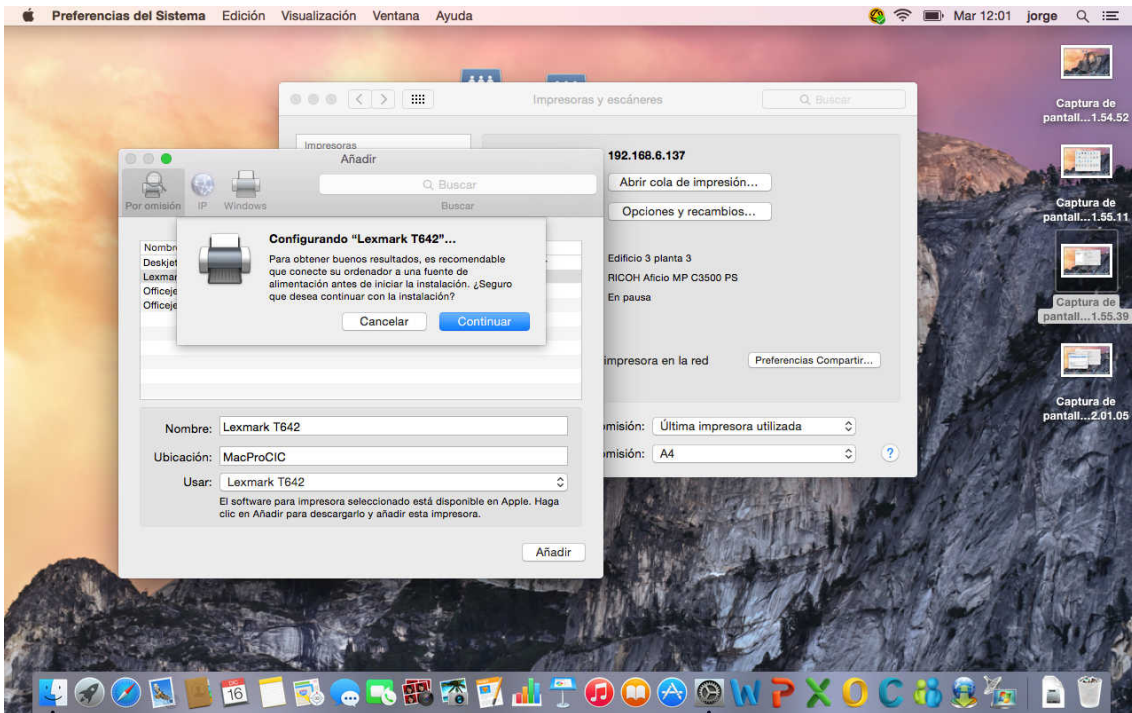
Con la impresora conectada por el cable usb pulse sobre el icono (+) para añadir la impresora.



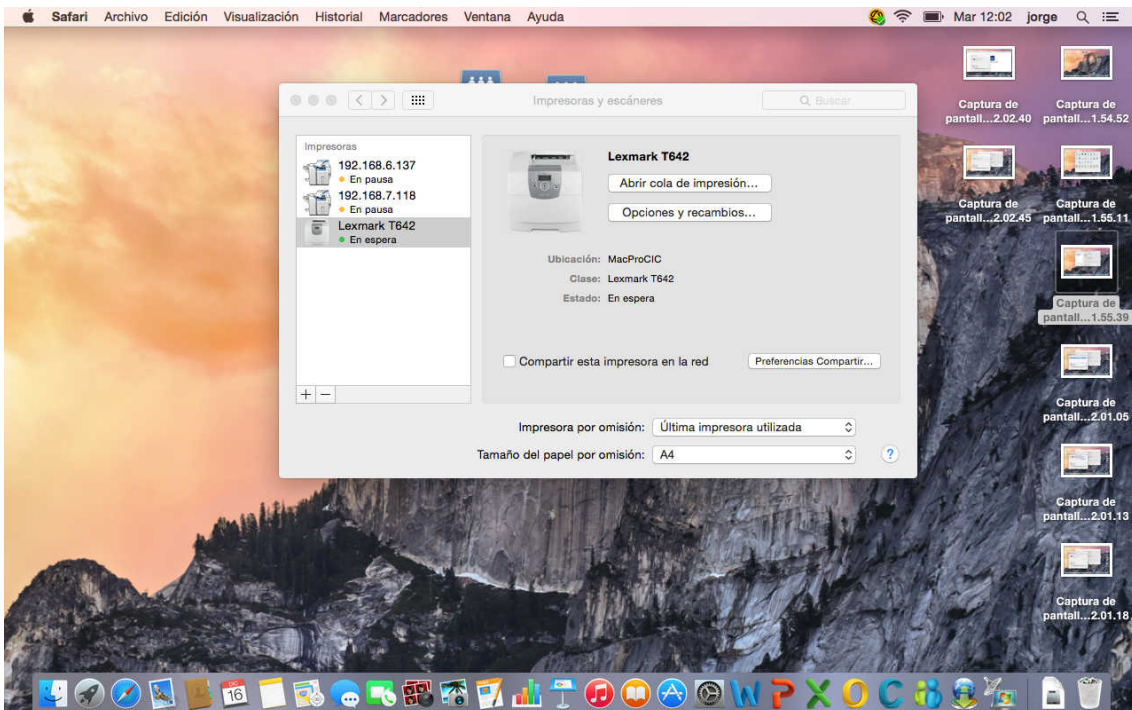
Si el driver de la impresora está en el sistema aparecerá en la lista, la selecciona, puede modificar el nombre o ubicación, pulse sobre Añadir.

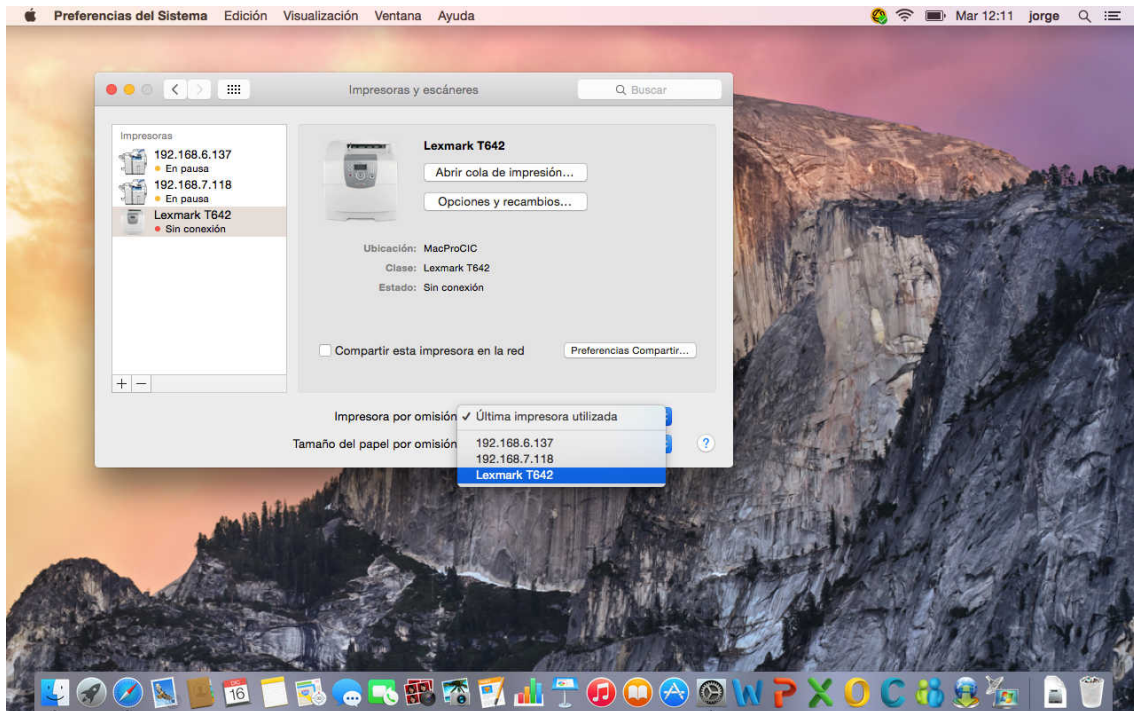


Comenzará a instalar el software necesario.

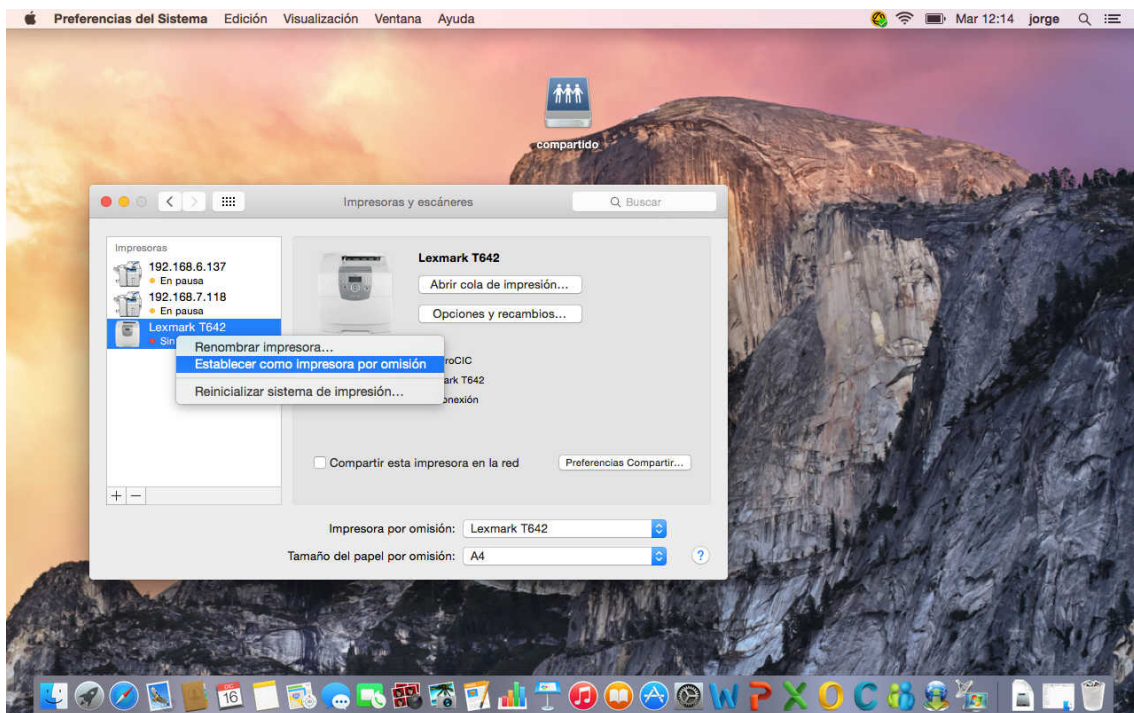


Una vez terminado aparecerá en la lista de impresoras del sistema, donde si hay más de una podrá escoger la impresora por defecto seleccionando la que quiera usar en el desplegable impresora por omisión.





O pulsando sobre una de las impresoras manteniendo pulsado el botón de control. Y escogiendo a continuación configurar como impresora por omisión.

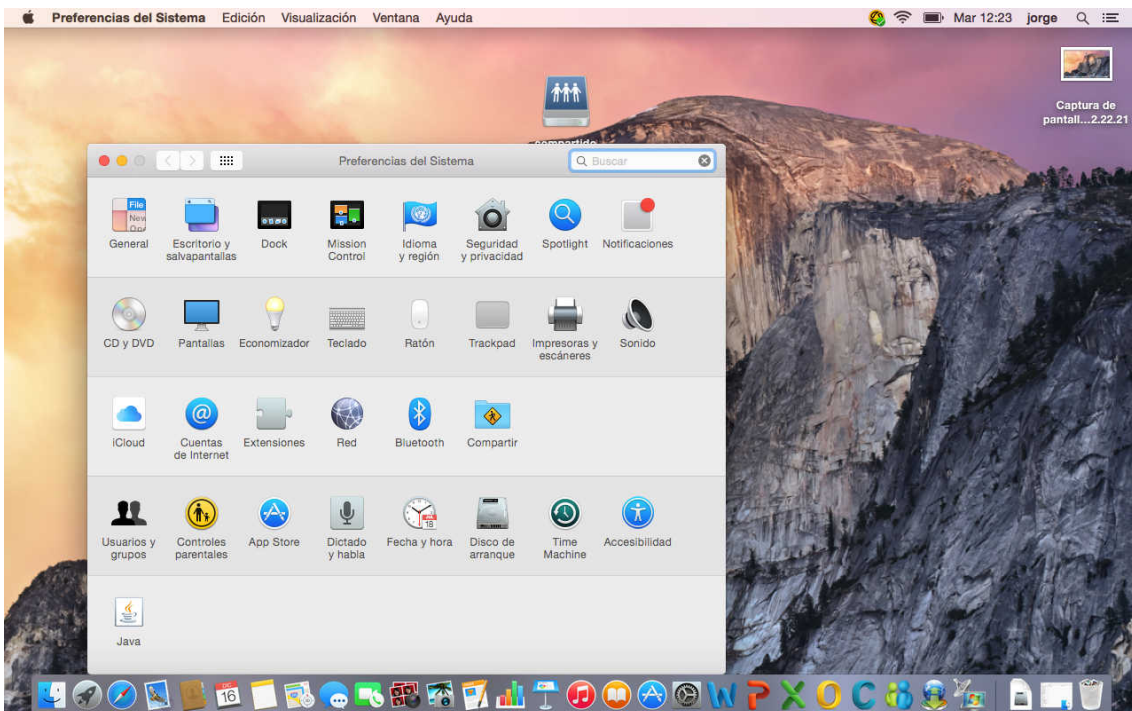


Agregar impresora en red.

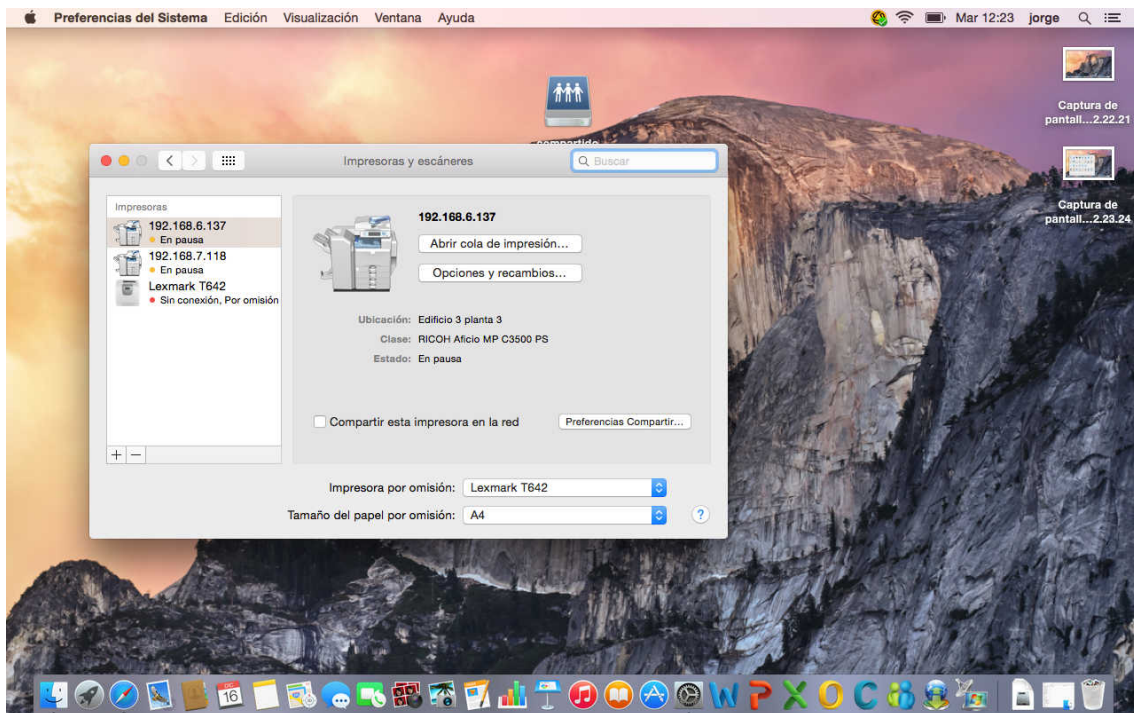
Vaya a preferencias del sistema.



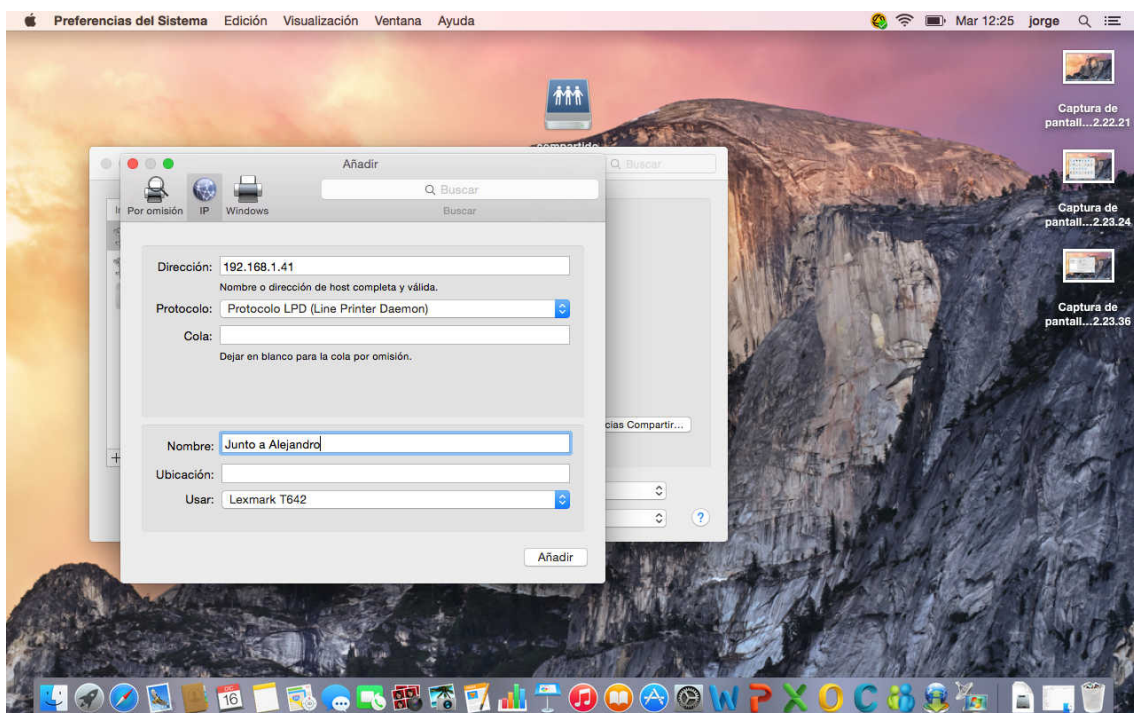
Impresión y Escáneres.



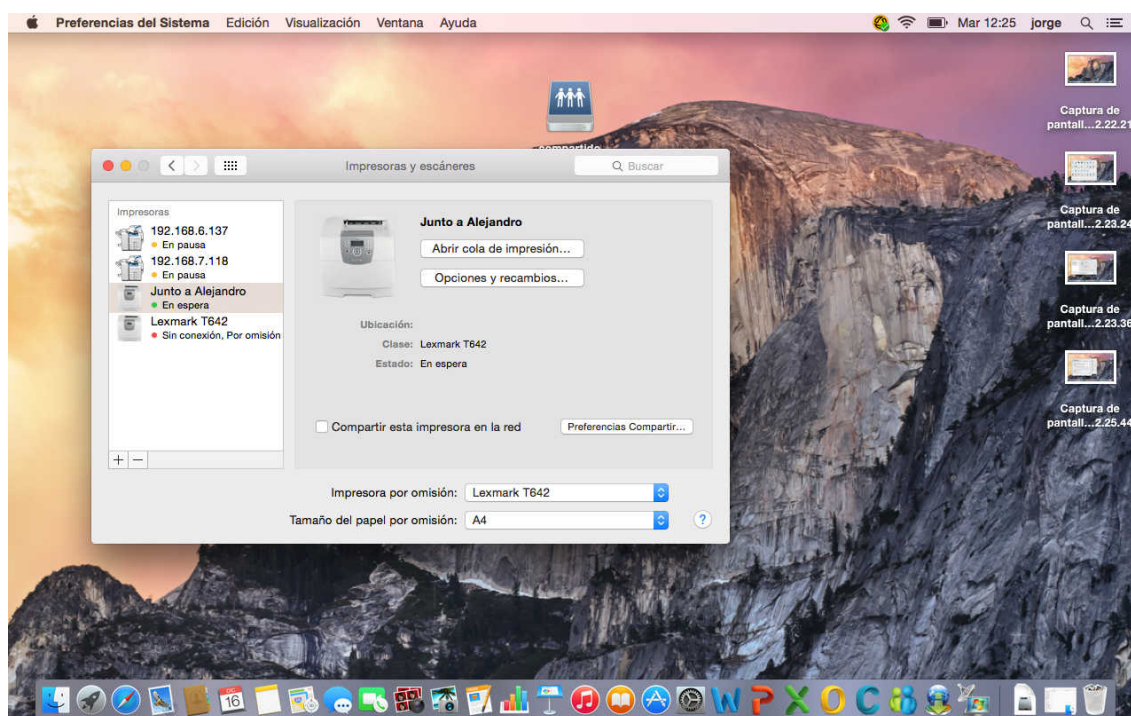
Pulse el símbolo + bajo el cuadro de impresoras instaladas.



Muestra un cuadro de diálogo de agregar impresora, escoja IP, Introduzca la ip y dele un nombre. Pulse Añadir



Ya aparece la impresora añadida y lista para usarse.



Cierre.