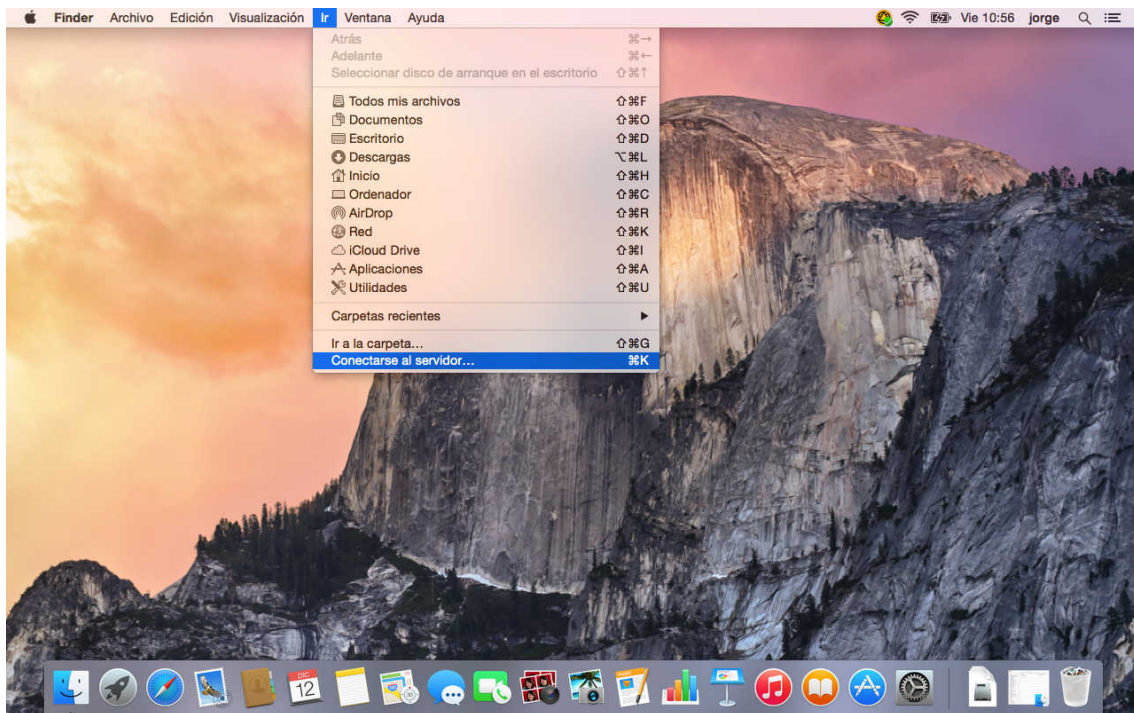


## Configurar Servicio de Almacenamiento, compartición y ejecución de archivos en red: Samba.

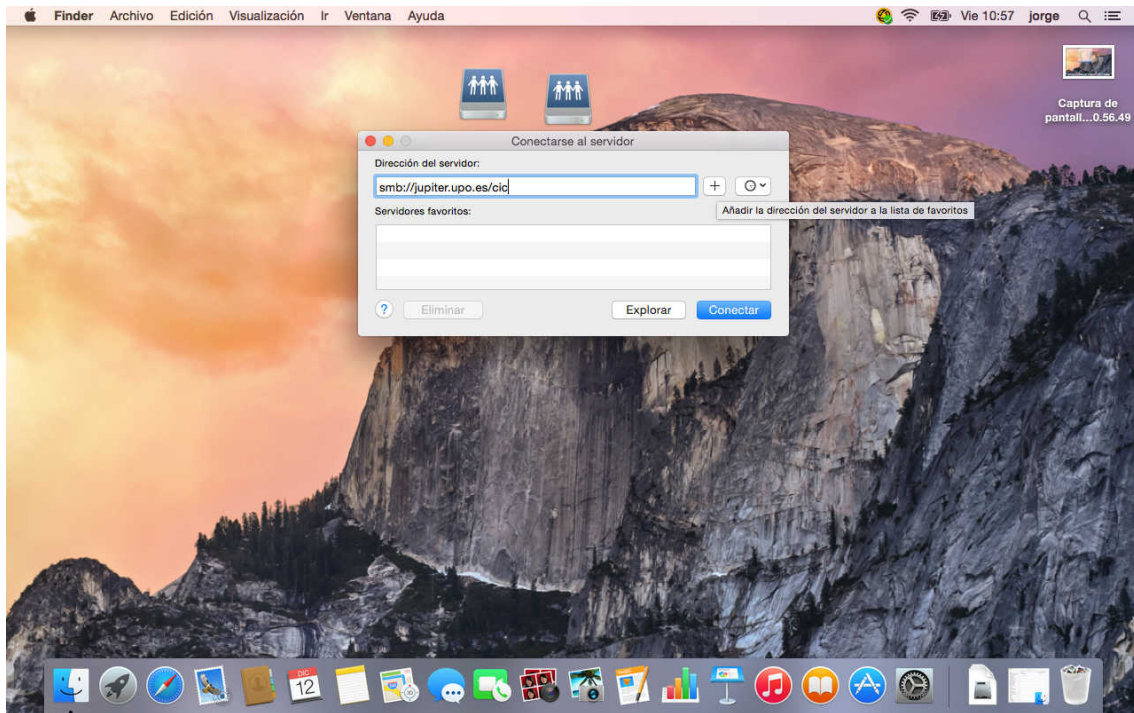
Puede encontrar una descripción del servicio así como documentación sobre el mismo en:

[http://www.upo.es/cic/servicios/catalogo\\_servicios/publicacion\\_comparticion/SAMBA/index.jsp](http://www.upo.es/cic/servicios/catalogo_servicios/publicacion_comparticion/SAMBA/index.jsp)

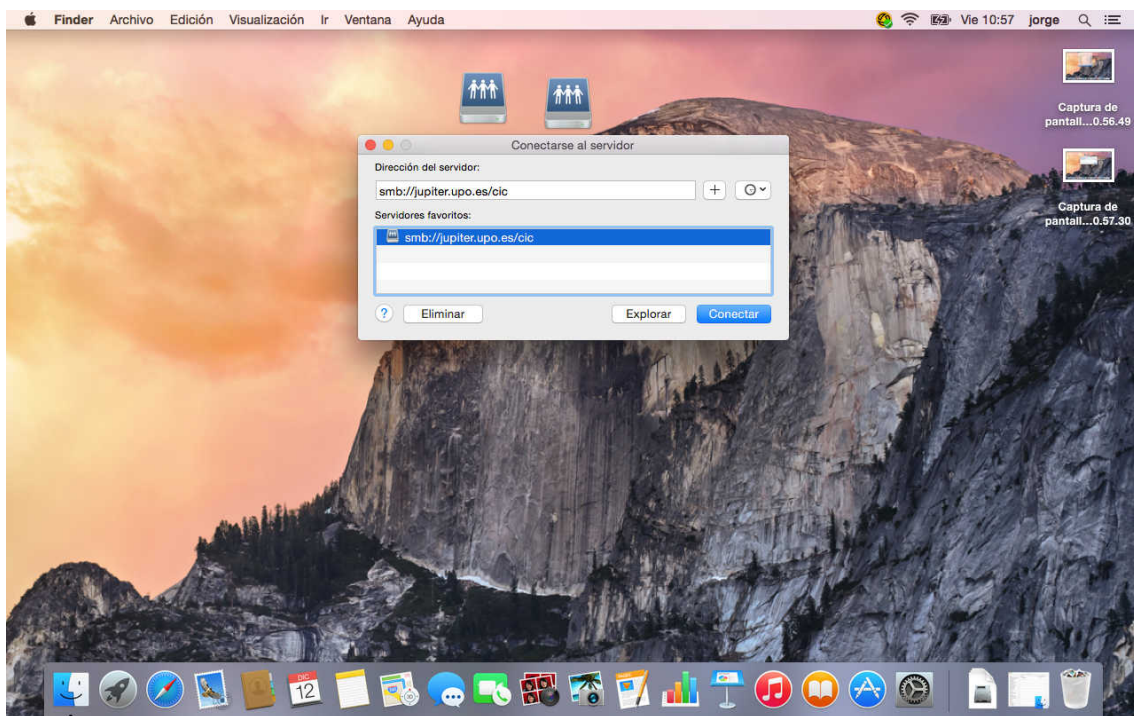
En la ventana principal vaya a conectarse al servidor.



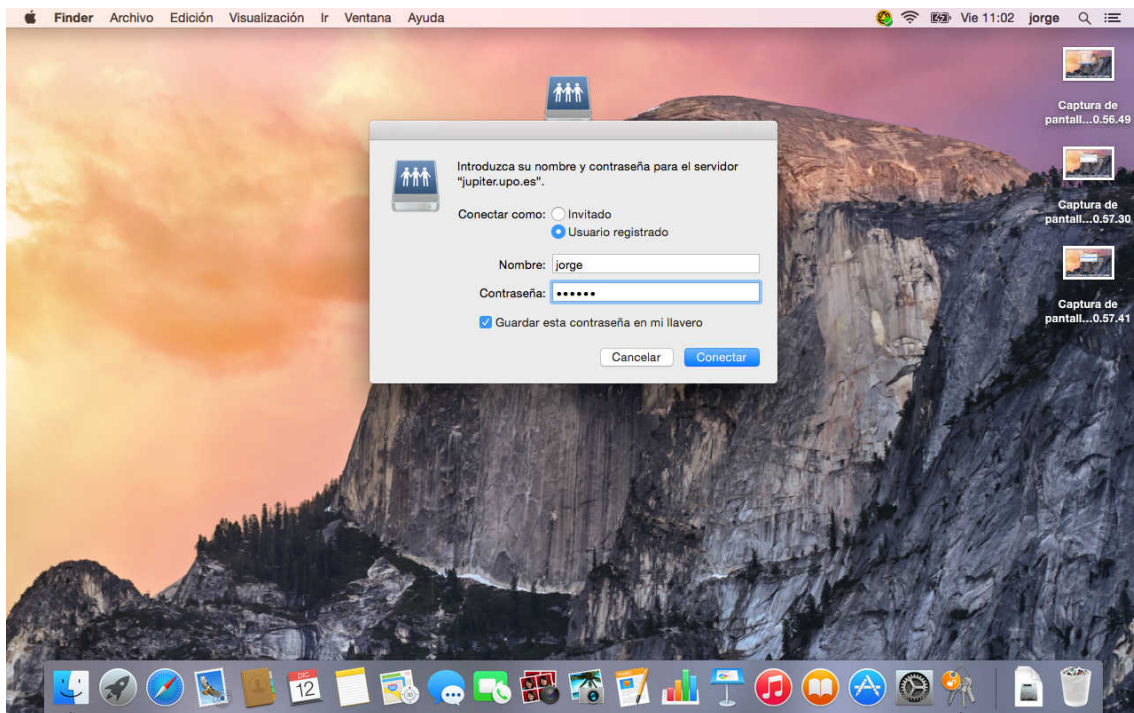
En la pantalla de Conectarse a servidor, escriba el protocolo y el servidor de destino, smb://jupiter.upo.es/cic/, pulse el símbolo (+), para añadirlo a los favoritos.



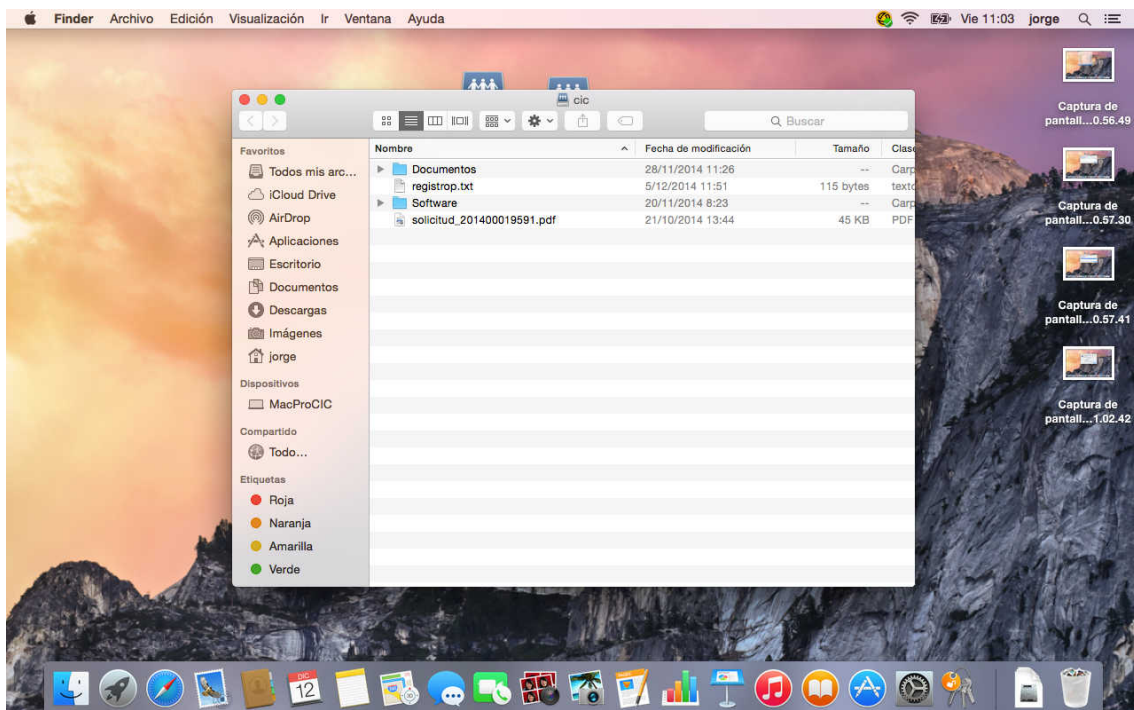
Seleccione el servidor que acaba de añadir y pulse conectar.



Le pedirá las credenciales, marque recordar la contraseña para que no la pregunte siempre. Pulse Conectar



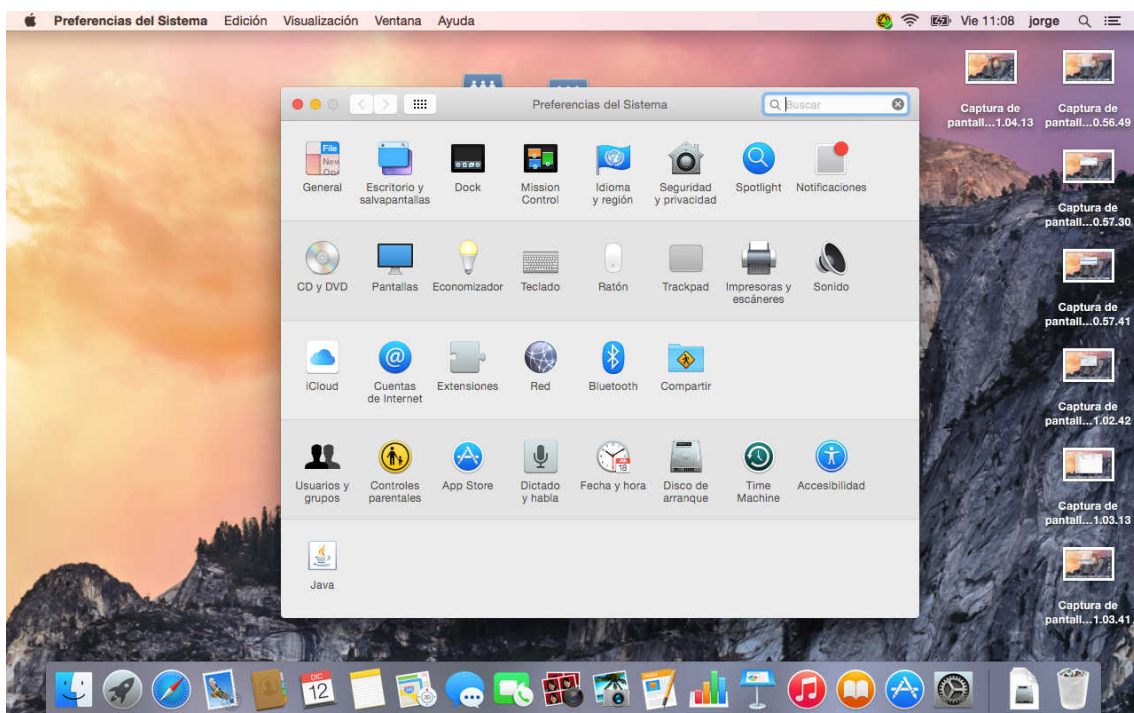
Con esto tendrá acceso a la unidad, en el finder aparecerá el servidor en la parte izquierda bajo el título Compartido.



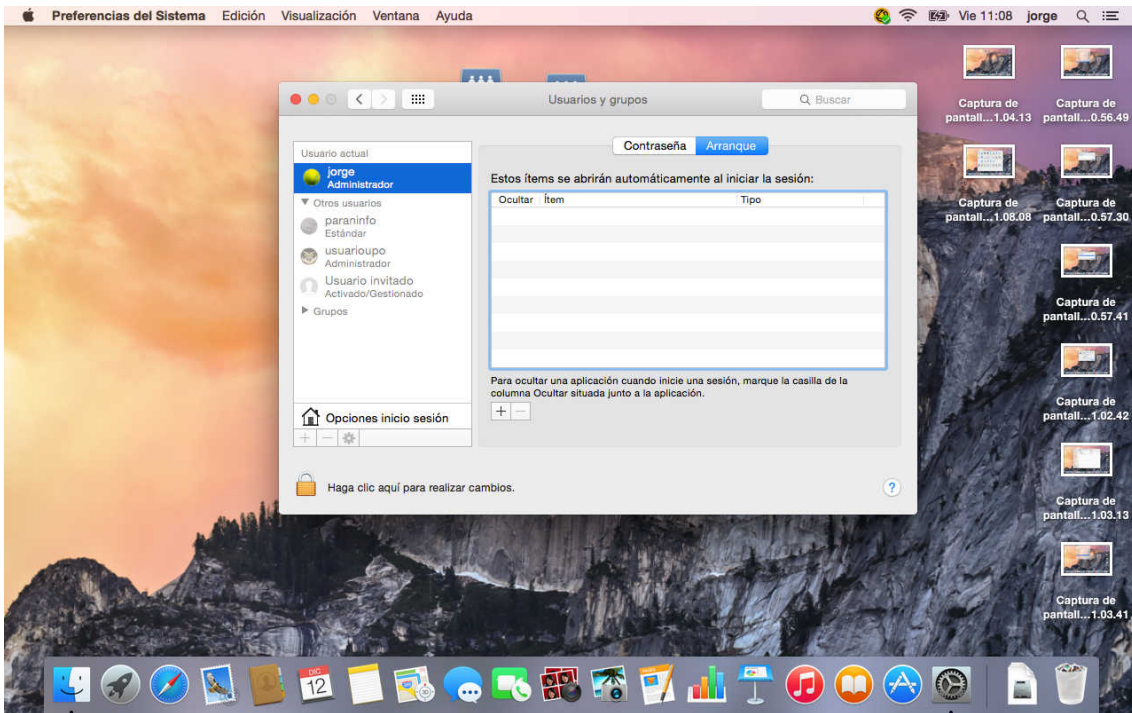
Para que se mapee la unidad cada vez que inicie sesión y no tener que repetir el proceso. Vaya a Aplicaciones, Preferencias del Sistema.



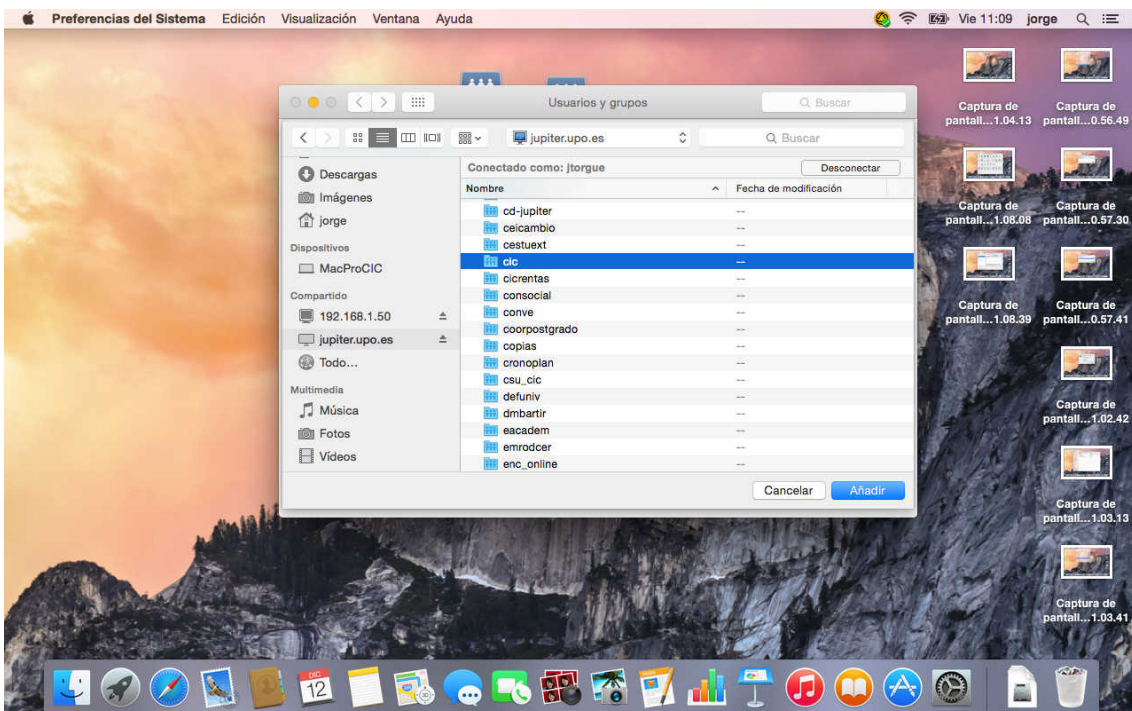
Escoja Usuarios y grupos.



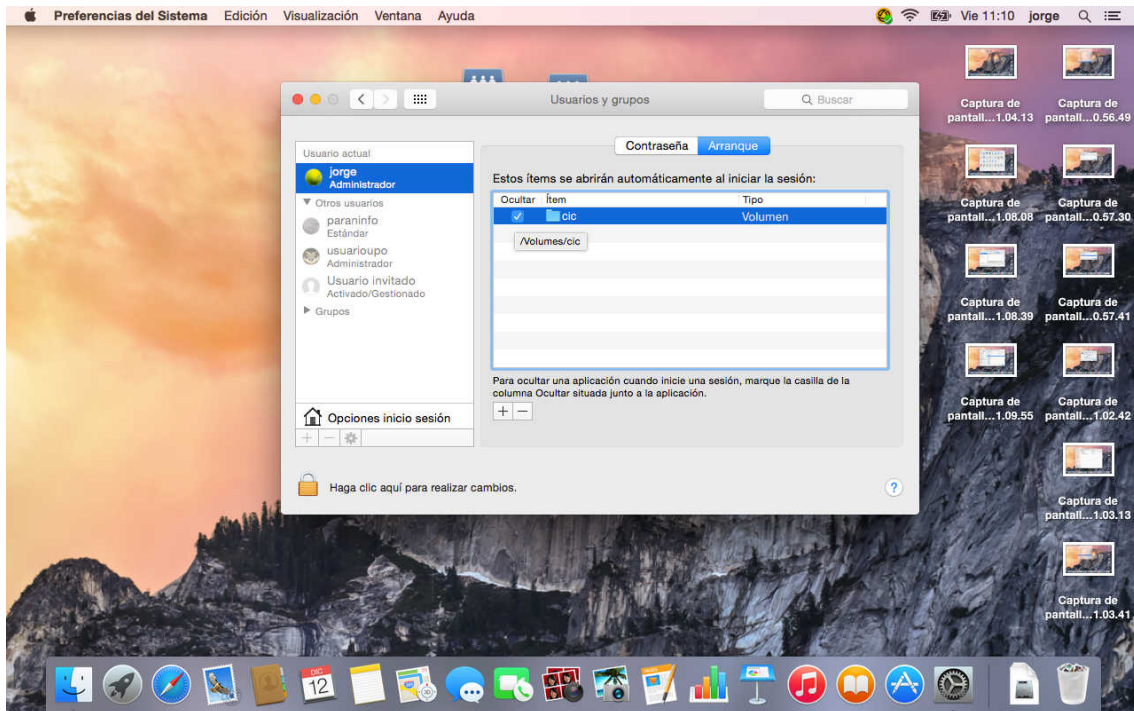
Seleccione la cuenta de usuario para la que vaya a hacer el mapeo. Pulse sobre la pestaña Arranque. Pulse sobre el símbolo (+).



Escoja en la parte de la izquierda el servidor, en el centro la carpeta y pulse añadir.



Cierre. Y marque la pestaña ocultar.



En el finder ya aparecerá siempre el servidor samba, así como la ventana con la unidad mapeada abierta cada vez que inicie sesión.

