

| CODIGO  | PROCESO   | EDICCIÓN | FECHA APROBACIÓN | PROPIETARIO |
|---------|-----------|----------|------------------|-------------|
| IMEE-86 | FORMACIÓN | 01.01    | 01/12/2014       | IMEE        |

Descripción de Cambios sobre edición anterior: Proceso operativo definido en el Mapa de Procesos del IMEE. Revisión procesos

**Misión:** El objetivo es describir el sistema de actuación para la elaboración/realización/evaluación del Plan de Formación Específica del IMEE.

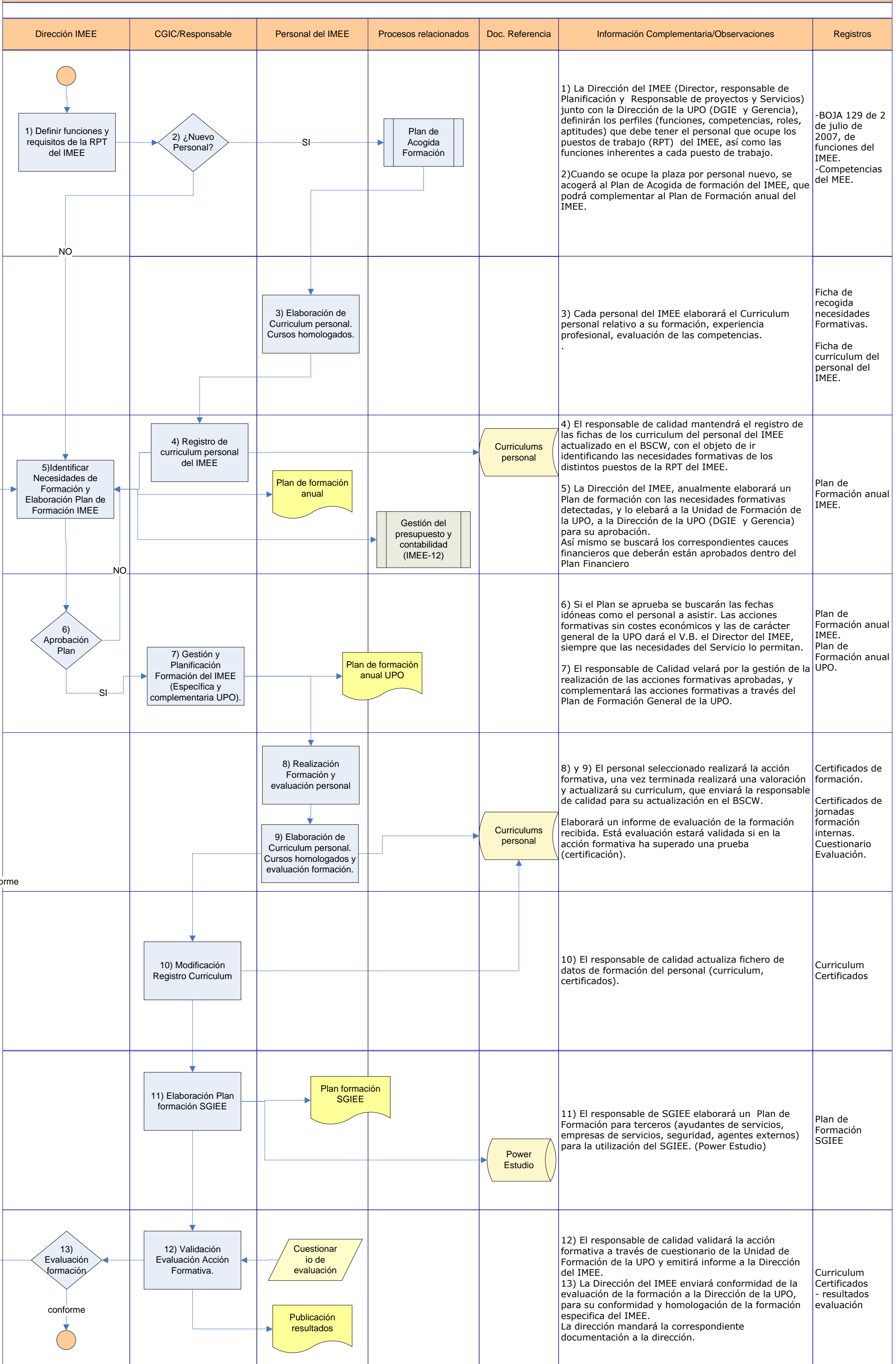
**Alcance:**  
**Empieza:** Identificación de las necesidades de competencias generales y formación específica del personal del IMEE.  
**Incluye:** Elaboración, aprobación, y realización del Plan de Formación anual del IMEE. Plan General de Formación de la UPO. Plan de Formación a terceros sobre SGIEE.  
**Termina:** Revisión y documentación de la formación realizada. Certificación cursos. Actualización Curriculum personal IMEE.

| ENTRADAS  | TAREAS  | SALIDAS  | REVISADO/APROBADO POR                           |
|---|---|--|---|
| - Necesidades de Formación.<br>- Ofertas de Cursos.<br>- Ofertas de Seminarios/Jornadas.<br>- Ofertas de Foros. | - Definir competencias personal IMEE.<br>- Elaboración Plan de Formación anual del IMEE.<br>- Certificaciones técnicas del personal.<br>- Formación de auditores.<br>- Plan formación a terceros SGIEE. | - Plan de formación específica anual.<br>- Curriculum personal IMEE.<br>- Evaluación y revisión del Plan.<br>- Evaluación competencias personal.<br>- Certificados cursos.<br>- Plan formación a terceros SGIEE. | - Comisión de Calidad y Planificación del IMEE. |

| INFRAESTRUCTURAS   | RECURSOS HUMANOS   | DOCUMENTOS/NORMATIVA   | REGISTROS   |
|--|--|--|---|
| - Medios informáticos.<br>- Instalaciones de la UPO<br>- Instalaciones Empresas de formación.<br>- Certificaciones personal. | - Director del IMEE.<br>- Personal del IMEE.<br>- Empresas formadoras.<br>- Comisión de Formación PAS. | - Presupuesto Centro de Costes Jornadas, Cursos y Conferencias del IMEE- DGIE..<br>- Normativa formación UPO.<br>- Plan de Formación Específica. | - Fichas Propuestas de formación<br>- Propuestas de Plan de Formación.<br>- Ficha Curricular formativa personal.<br>- Ficha revisión y valoración formación.<br>- Plan formación SGIEE. |

| INDICADORES   | FORMULAS DE CALCULO   | VARIABLES DE CONTROL  | RESPONSABLE  |
|---|---|---|--|
| - Los indicados en el Cuadro de Mando Integral (CMI) de IMEE. | - Los indicados en el Cuadro de Mando Integral (CMI) de IMEE. | - Formación específica por escalas laborales.<br>- Personal nuevo en el IMEE.<br>- RPT del IMEE.<br>- Promoción laboral del personal IMEE.<br>- Certificaciones técnicas/gestión.<br>- nº de cursos realizados. | - jlpavfer@admon.upo.es.<br>- cgarpra@admon.upo.es.<br>- svherdia@admon.upo.es<br>- fceragu@admon.upo.es |

**FORMACIÓN**  
(Planes de Formación, Competencias, Certificados, Curriculum, ...).



No conforme