

U N I V E R S I D A D

PABLO  
OLAVIDE  
S E V I L L A



**SISTEMA DE GESTIÓN DE INSTALACIONES Y EFICIENCIA ENERGÉTICA (SGIEE)**

**Informe de consumo 2011-2012 comparado con Línea base de referencia.**

---

Dirección General de Infraestructuras y Espacios  
Área de Infraestructuras, Mantenimiento y Eficiencia Energética

<b>Título</b>	Seguimiento y Medición		
Entregable	Informe de consumo 2011-2012 comparado con Línea base de referencia.		
<b>Nombre del Fichero</b>	INF_IMEE-35_LineaBase_consumo2011-2012.doc		
<b>Autor</b>	Dirección IMEE		
<b>Versión/Edición</b>	V01r00	<b>Fecha Versión</b>	03/11/2014
<b>Aprobado por</b>	CGIC	<b>Fecha Aprobación</b>	03/11/2014

#### CONTROL DE DISTRIBUCIÓN

<b>Nombre y Apellidos</b>	<b>Cargo</b>	<b>Área</b>
CGIC		IMEE
José Luís Pavón	Director	IMEE
Ignacio Contreras	Director General	DGIE
Personal IMEE		IMEE

## Índice

Índice .....	3
Introducción.....	4
Datos de consumos en 2011-2012.....	4
Glosario de términos.....	10

## Introducción.

Con el objeto principal de conocer el estado de la evolución del consumo energético por años académicos y teniendo de referencia la línea base del año 2010-2011, emitimos este informe para el conocimiento de la comunidad universitaria y de la sociedad general.

Plano campus de la UPO.



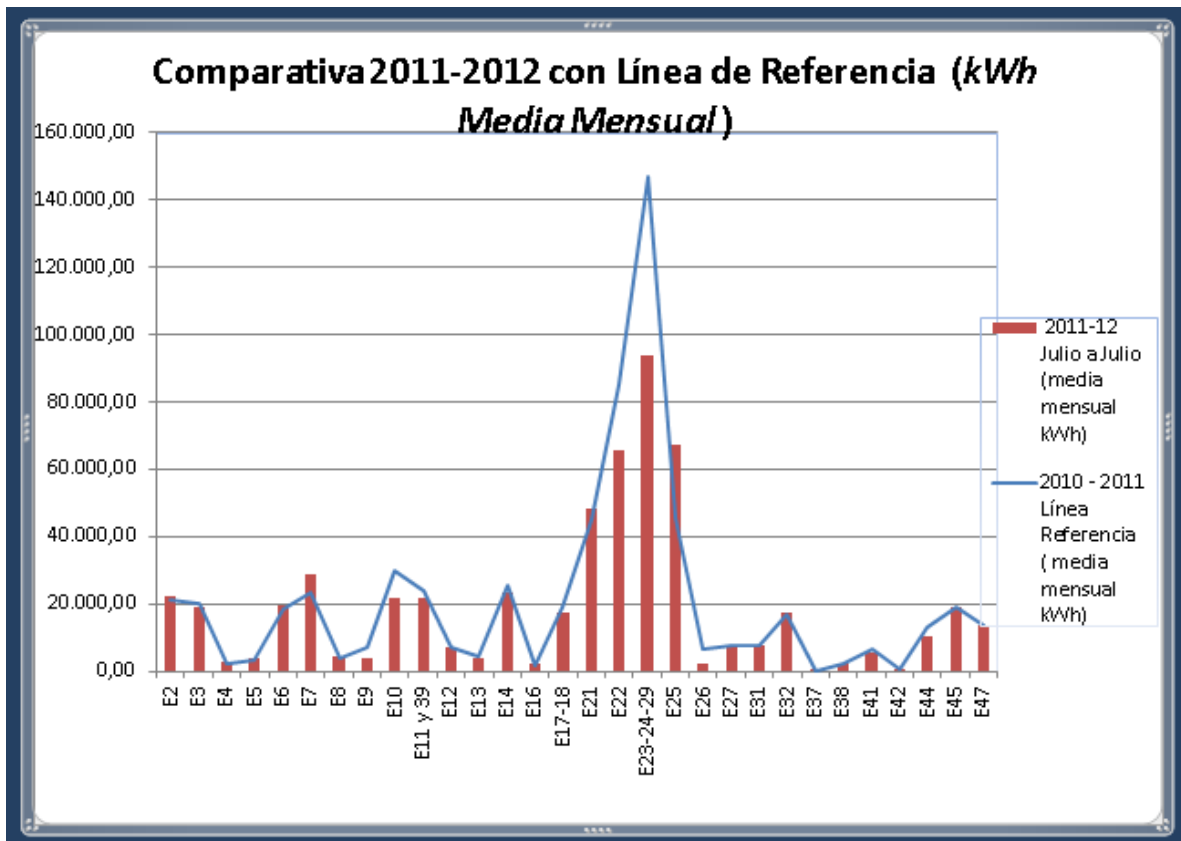
## Datos de consumos en 2011-2012.

Se presenta los distintos edificios alcance del control operacional en la UPO, comparándolos con la línea base de referencia 2010-2011.

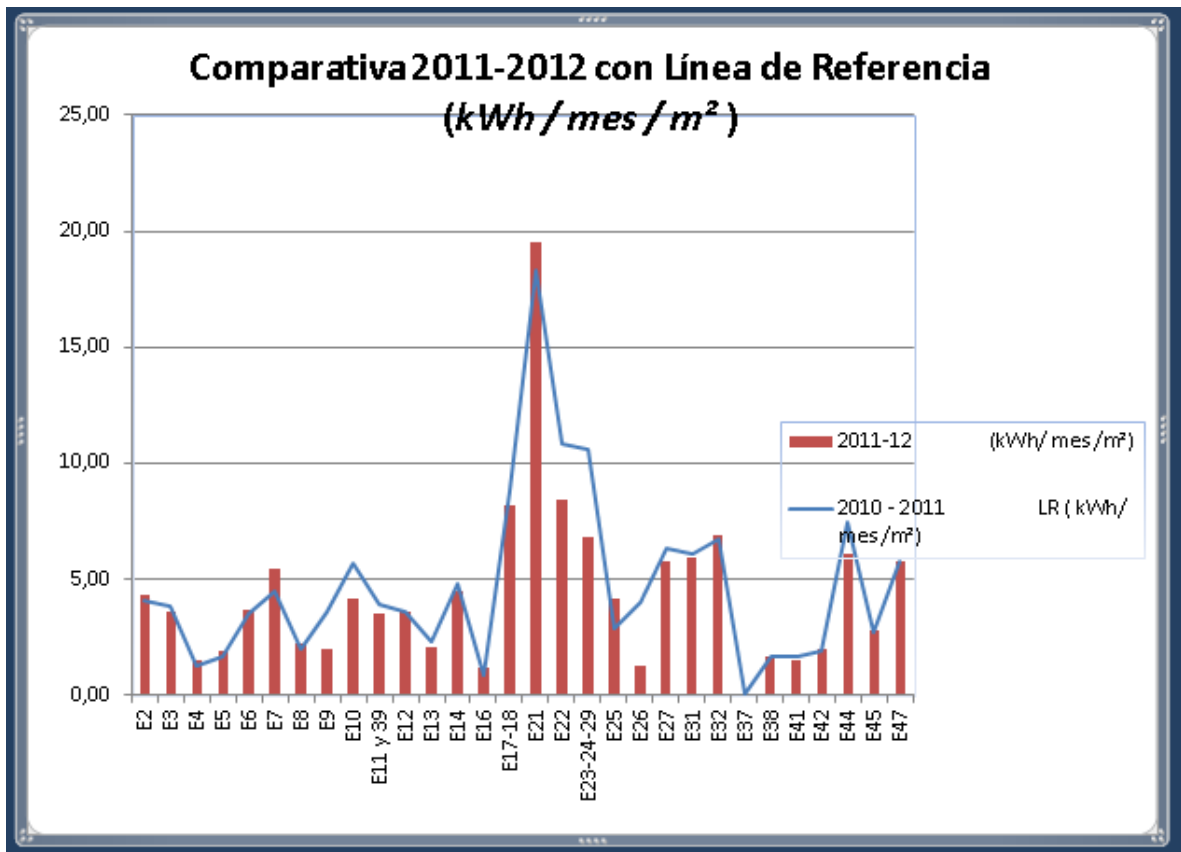
Nombre Edificio	Número Edificio	Superficie (m <sup>2</sup> )	2010 - 2011 Línea Referencia (media mensual kWh)	2010 - 2011 LR ( kWh/ mes /m <sup>2</sup> )	2010 - 2011 LR ( kWh/ año /m <sup>2</sup> )	2011- 12 Julio a Julio (media mensual kWh)	2011- 12 ( kWh/ mes /m <sup>2</sup> )	2011- 12 ( kWh/ año /m <sup>2</sup> )

Antonio de Ulloa	E2	5.231,01	21.390,08	4,09	49,07	22.436,81	4,29	51,47
Conde de Floridablanca	E3	5.231,01	20.185,73	3,86	46,31	18.892,90	3,61	43,34
Marqués de la Ensenada	E4	1.948,16	2.431,40	1,25	14,98	2.899,20	1,49	17,86
Jose María Blanco White	E5	1.948,16	3.307,16	1,70	20,37	3.733,00	1,92	22,99
Manuel de Ayala	E6	5.231,01	18.242,88	3,49	41,85	19.366,91	3,70	44,43
Pedro Rodríguez Campomanes	E7	5.231,01	23.455,97	4,48	53,81	28.516,70	5,45	65,42
Félix de Azara	E8	1.948,16	3.799,33	1,95	23,40	4.379,19	2,25	26,97
Francisco de Miranda	E9	1.948,16	6.947,92	3,57	42,80	3.785,10	1,94	23,31
Francisco de Goya y Lucientes	E10	5.231,01	29.720,31	5,68	68,18	21.561,95	4,12	49,46
Pedro Pablo Abarca de Bolea, Conde de Aranda	E11 y 39	6.166,64	23.932,12	3,88	46,57	21.627,93	3,51	42,09
Alejandro Malaspina	E12	1.948,16	7.010,79	3,60	43,18	7.043,56	3,62	43,39
Francisco José de Caldas	E13	1.948,16	4.407,95	2,26	27,15	4.021,20	2,06	24,77
Gaspar Melchor de Jovellanos.	E14	5.231,01	25.296,80	4,84	58,03	23.233,01	4,44	53,30
José Cadalso y Vázquez	E16	1.948,16	1.734,99	0,89	10,69	2.269,87	1,17	13,98
José Celestino Mutis ( <i>Gestión académica, Comedor y zona comercial</i> )	E17-18	2.164,88	19.134,52	8,84	106,06	17.641,36	8,15	97,79
Servicios Centrales de Investigación.	E21	2.473,72	45.238,95	18,29	219,45	48.258,51	19,51	234,10
Fausto Elhuyar y de Suvisa	E22	7.839,93	85.171,15	10,86	130,37	65.829,45	8,40	100,76
Fausto Elhuyar y de Suvisa	E23-24-29	13.846,55	146.980,46	10,61	127,38	93.805,57	6,77	81,30
Biblioteca	E25	16.171,30	45.778,11	2,83	33,97	67.360,49	4,17	49,99
Pabellón de tenis mesa ( <i>ahora nueva musculación</i> )	E26	1.629,70	6.567,84	4,03	48,36	2.014,65	1,24	14,83

Sala de Musculación y vestuarios (Antigua musculación).	E27	1.249,91	7.916,25	6,33	76,00	7.211,79	5,77	69,24
Paraninfo	E31	1.275,20	7.735,77	6,07	72,80	7.500,98	5,88	70,59
RECTORADO	E32	2.530,78	17.052,67	6,74	80,86	17.429,64	6,89	82,64
Pabellón semidescubierto + Vestuarios.	E37	1.389,19	109,64	0,08	0,95	111,32	0,08	0,96
Pabellón Cubierto (fútbol - sala).	E38	1.410,05	2.334,16	1,66	19,86	2.334,16	1,66	19,86
Pabellón Polideportivo. (detrás de la torre).	E41	3.833,75	6.500,67	1,70	20,35	5.632,38	1,47	17,63
Promoción Social (antigua guardería)	E42	271,68	525,82	1,94	23,23	534,77	1,97	23,62
Centro de Investigación. (CINE). "Josefa Amar y Borbón"	E44	1.752,83	13.059,74	7,45	89,41	10.619,87	6,06	72,70
Centro Mixto Interdepartamental.	E45	6.992,18	18.914,19	2,71	32,46	19.240,49	2,75	33,02
Servicios Integrales de Investigación 2.	E47	2.403,50	13.757,34	5,72	68,69	13.757,34	5,72	68,69



Comparativa 2011-2012 con Línea de Referencia (kWh Media Mensual)



Comparativa 2011-2012 con Línea de Referencia (kWh / mes / m<sup>2</sup>)





**Comparativa 2011-2012 con Línea de Referencia (kWh / año / m<sup>2</sup>)**

Estos datos pueden obtenerse desde el SGIEE on line, eligiendo el periodo que se quiera analizar.

(<https://www1.upo.es/infraestructuras/proyectos-servicios/servicios/s01-servicio-de-control-de-infraestructuras-y-eficiencia-energetica/sciee/index.html>)

## Glosario de términos.

**UPO:** Universidad Pablo de Olavide, de Sevilla.

**DGIE:** Dirección General de Infraestructuras y Espacios.

**IMEE:** Infraestructuras, Mantenimiento y Eficiencia Energética.

**CGIC:** Comisión de Garantía Interna de Calidad de IMEE.

**UNE-ISO/IEC 20000-1:2011:** Gestión del Servicio. Parte 1: Requisitos del Sistema de Gestión del Servicio (SGS).

**UNE-ISO/IEC 50001:2011:** Sistemas de gestión de la energía. Requisitos con orientación para su uso.