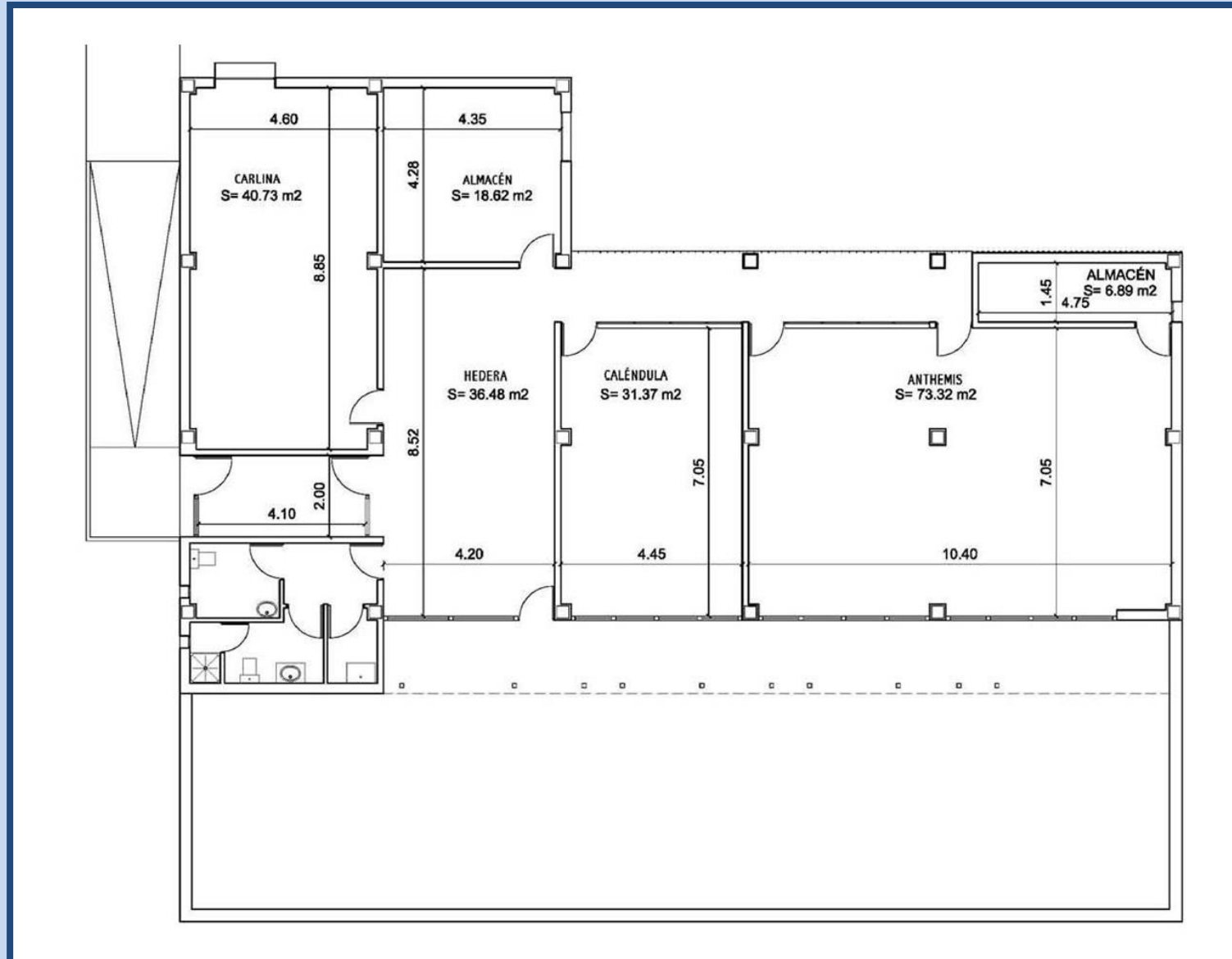


# ESPACIO CULTURAL DE LA UPO 'EL ENTRAMADO'

## PLANOS Y DOTACIÓN TÉCNICA





# SALA HEDERA

**Apta para:** conferencias,  
presentaciones, proyecciones,  
coloquios, talleres, seminarios...

**Superficie:** 36'48m<sup>2</sup>

**Dimensiones:** 8'52x4'20

**Aforo:** 50 personas aprox.

## Dotación:

- Video: Proyector OPTOMA W300 con entradas HDMI/VGA/RCA
- Mesa de mezclas de 8+4
- Sonido: 4 altavoces de 80W



# SALA CARLINA

**Apta para:** espectáculos y ensayos, talleres, sesiones participativas...

**Superficie:** 40'73m<sup>2</sup>

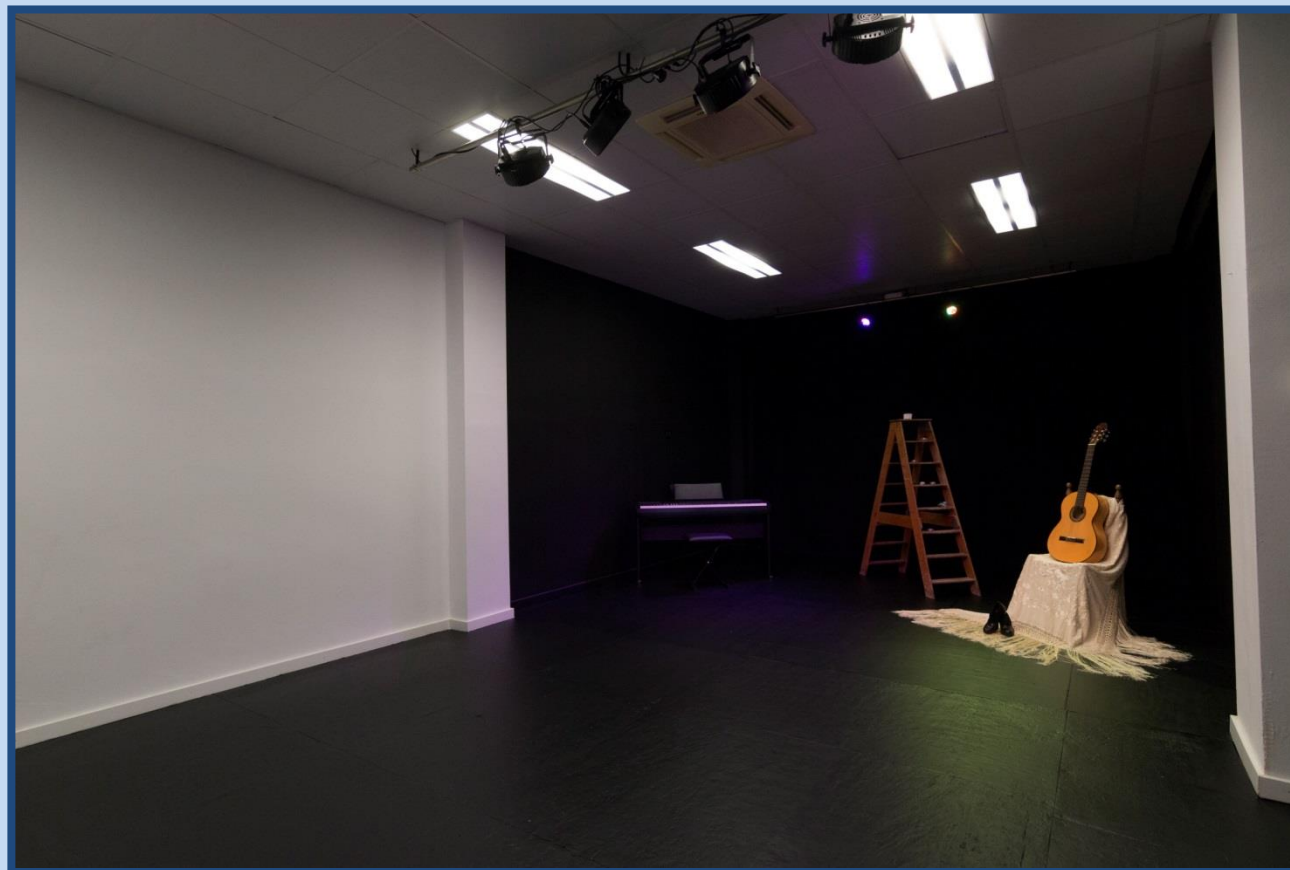
**Dimensiones:** 8'85x4'60

**Espacio escénico:** 4'60x4'43

**Aforo:** 40 personas aprox.

## Dotación:

- Iluminación: 3 varas fijas electrificadas
- Paredes de espejo
- 'Tablao' flamenco



# SALA CALÉNDULA

**Apta para:** reuniones  
exclusivamente

**Superficie:** 31'37m<sup>2</sup>

**Dimensiones:** 7'05x4'45

**Aforo:** 30 personas aprox.

**Dotación:**

- Pizarra vileda blanca



# SALA ANTHEMIS

**Apta para:** espectáculos y ensayos, talleres, sesiones participativas...

**Superficie:** 73'32m<sup>2</sup>

**Dimensiones:** 10'40x7'05

**Espacio escénico:** 7'50x5'20

**Aforo:**

- En butacas: 60 personas
- Sin butacas: 90 personas

**Dotación:**

- Sonido: 6 altavoces de 80W
- Iluminación: 3 varas fijas electrificadas
- Mesa de mezclas de 8+4
- Mesa de luces de 96 canales
- 16 focos LED de 30W

