



Trabajos Fin de Grado GNHD



**Área de Medicina Preventiva y Salud Pública.
Dpto. Antropología Social, Psicología básica y Salud Pública**

Profesor: Ángel R. Zapata Moya

Línea 667: Alimentación, obesidad e imagen corporal de la población adolescente en edad escolar



[home](#)

[about HBSC](#)

[news](#)

[publications](#) ▶

[methods](#)

[data access](#)

[membership](#) ▶

[members' area](#)

[contact](#)

HBSC member countries

At present, membership of HBSC is restricted to countries and states within the WHO European region.

For information on the procedure for new countries joining the study, please contact the International Coordinating Centre: info@hbsc.org

Countries

- Albania
- Armenia
- Austria
- Azerbaijan
- Belgium (Flemish)
- Belgium (French)
- Bulgaria
- Canada
- Croatia
- Cyprus
- Czechia
- Denmark
- England
- Estonia
- Finland
- France
- Georgia
- Germany
- Greece
- Greenland
- Hungary
- Iceland
- Ireland
- Israel
- Italy
- Kazakhstan
- Kyrgyzstan
- Latvia
- Lithuania
- Luxembourg
- Malta
- Netherlands
- North Macedonia
- Norway
- Poland
- Portugal
- Republic of Moldova
- Romania
- Russian Federation
- Scotland
- Serbia
- Slovakia
- Slovenia
- Spain
- Sweden
- Switzerland
- Tajikistan
- Turkey
- Ukraine
- Uzbekistan
- Wales

OBJETIVOS 667:

1. Analizar las tendencias en el consumo de determinados grupos de alimentos (frutas, verduras, dulces, refrescos azucarados, bebidas energéticas...) según la edad y la cohorte de nacimiento.
2. Estudiar las diferencias socioeconómicas en la dieta, la obesidad y la imagen corporal en los adolescentes de distintos países
3. Analizar como evolucionan temporalmente esas diferencias
4. Explorar la asociación entre las prácticas alimentarias y/o la percepción de la imagen corporal según el contexto familiar, ambiente escolar, género y uso de redes sociales

METODOLOGÍA 667:

DATOS: muestras del HBSC (11-15 años) o muestra infantil (<15) de las distintas olas de la ENS (Si se quiere trabajar sólo con España)

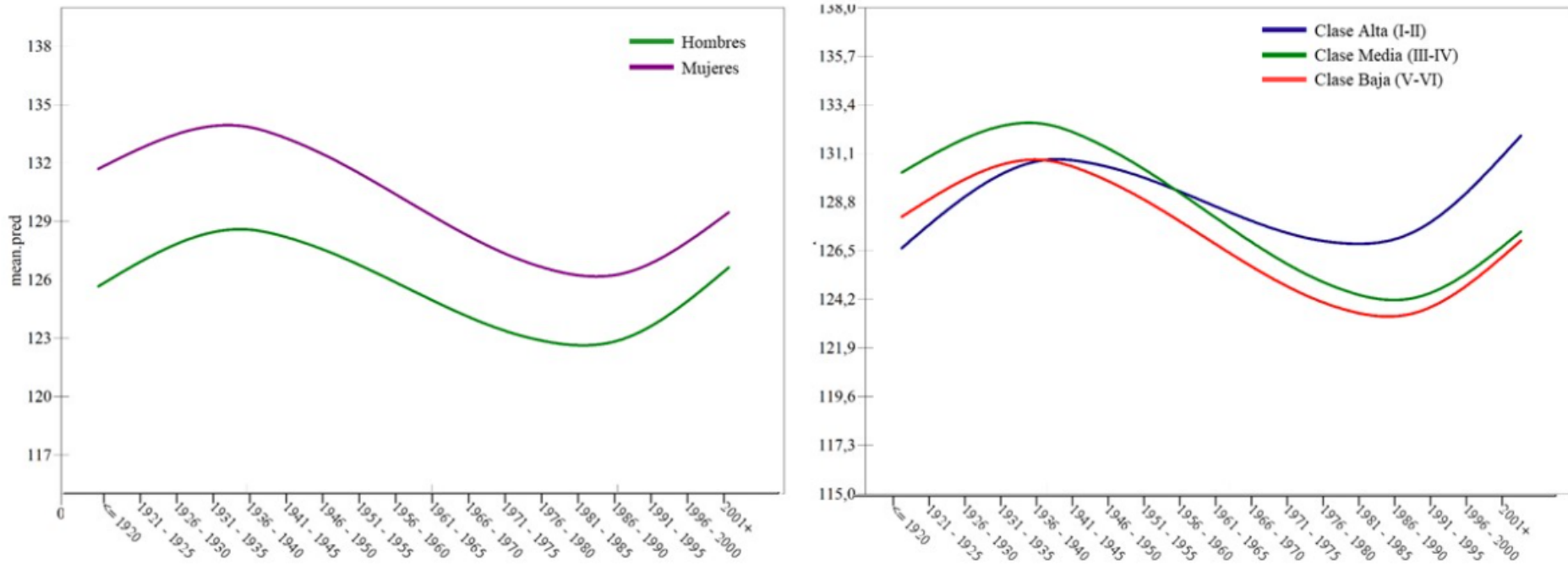
VARIABLES DEPENDIENTES: indicadores de prácticas relacionadas con la alimentación (en función del interés del alumnado)

VARIABLES INDEPENDIENTES PRINCIPALES: Edad, Cohorte de nacimiento, contexto socioeconómico, género, uso de redes sociales....

ANÁLISIS: modelado multivariante con ayuda del profesor

Ejemplo:

Gráfico 2.2. Influencia de la cohorte de nacimiento en la calidad de la dieta (Índice de Alimentación Saludable) según el sexo y la clase social



GRACIAS

Ángel R. Zapata Moya

Email: arzapmoy@upo.es

Edificio 11, Planta 3, Despacho 05.