

Oferta Proyectos Fin de Grado Ciencias Ambientales



Curso 2024/2025

DEPARTAMENTO: Economía, Métodos Cuantitativos e Historia Económica

ÁREA ACADÉMICA: Estadística e Investigación Operativa

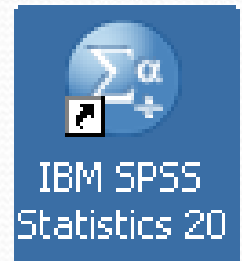
OBJETIVOS PRINCIPALES

Que el alumno aprenda o perfeccione:

- *Búsqueda de información / trabajo de investigación*
- *Preparación y presencia de la memoria*
 - *Objetivos*
 - *Metodología y técnicas estadísticas empleadas*
 - *Análisis e interpretación de los resultados*
 - *Conclusiones*
 - *Bibliografía.*
- *Exposición del proyecto*

ETAPAS / FASES DEL PROYECTO

- **Búsqueda de información/datos**
 - * Base de datos públicas en Internet,
 - * Peticiones diferentes organismos públicos (IECA, INE, Consejera de Medio Ambiente, AEMET, etc.)
 - * trabajos de campo: diseño de cuestionarios y obtención de datos
- **Análisis y tratamiento estadístico de la información** (Excel, SPSS)
- **Evaluación de resultados y conclusiones**



PROYECTOS OFERTADOS



Líneas de investigación propuestas:

- Análisis de regresión lineal múltiple aplicado a datos de medio ambiente.
- Reciclaje en los hogares sevillanos, ¿estamos concienciados?
- Análisis de la inserción laboral de los egresados en universidades andaluzas por ámbito del estudio.
- Estudio del equipamiento de las viviendas en Andalucía en relación con el medio ambiente.
- Los sistemas de devolución y recompensa (SDR) en el reciclaje. El caso de la ciudad de Sevilla.
- Hacia una automoción más sostenible. Retos sociales.
- Panorama andaluz de la energía procedente de la biomasa.
- Panorama andaluz de la energía solar.
- Concienciación del cambio climático en estudiantes universitarios.
- Estudio de las actitudes y comportamientos de las personas hacia el consumo responsable
- Estudio sobre el conocimiento y la participación de las personas en prácticas de economía circular

.....o cualquier línea de investigación en la que el alumno esté interesado dentro de las Ciencias Ambientales donde se pueda realizar un estudio estadístico de los datos.

ANÁLISIS DE REGRESIÓN LINEAL MÚLTIPLE APLICADO A DATOS DE MEDIO AMBIENTE

- ✓ Conocer y comprender el modelo de regresión lineal múltiple.
- ✓ Describir las bases teóricas de un análisis de regresión lineal múltiple.
- ✓ Resolver aplicaciones prácticas a datos medio ambientales usando software estadístico apropiado (biodiversidad, energía, agua, meteorología, minas, forestal, calidad y evaluación ambiental, desarrollo sostenible).
- ✓ El análisis estadístico se realizará mediante el software IBM SPSS.
- ✓ Datos extraídos del INE y del Ministerio para la Transición Ecológica y el reto demográfico.



RECICLAJE EN LOS HOGARES SEVILLANOS, ¿ESTAMOS CONCIENCIADOS?

✓ *Estudiar la normativa española relacionada con el reciclaje en los hogares.*

✓ *Economía circular*

✓ *Estudiar si los ciudadanos de Sevilla están concienciados con el reciclaje.*

✓ *¿Se recicla en Sevilla?*

Tres fases:

- *Normativa de reciclaje.*
- *Diseño cuestionario (Google Forms).*
- *Análisis estadístico (SPSS).*



ESTUDIO DEL EQUIPAMIENTO DE LAS VIVIENDAS EN ANDALUCÍA EN RELACIÓN CON EL MEDIO AMBIENTE

- ✓ ¿Están equipados los hogares andaluces para conservar el medio ambiente?
- ✓ ¿Están concienciados los ciudadanos en la necesidad de cuidar el medioambiente?
- ✓ ¿Piensan los ciudadanos que equipar el hogar para mejorar el medioambiente es asequible?



✓ Microdatos publicados por el IECA de la Encuesta Social 2018 – Hogares y Medio Ambiente en Andalucía.



LOS SISTEMAS DE DEVOLUCIÓN Y RECOMPENSA (SDR) EN EL RECICLAJE. EL CASO DE LA CIUDAD DE SEVILLA.

- ✓ *Evaluar el éxito del programa (SDR) desde diferentes perspectivas: ambiental, social, económica y tecnológica.*
- ✓ *Datos: Ecoembes (Thecircularlab) y Ayuntamiento de Sevilla .
Concienciación del cambio climático en estudiantes universitarios.*



CONCIENCIACIÓN DEL CAMBIO CLIMÁTICO EN ESTUDIANTES UNIVERSITARIOS.

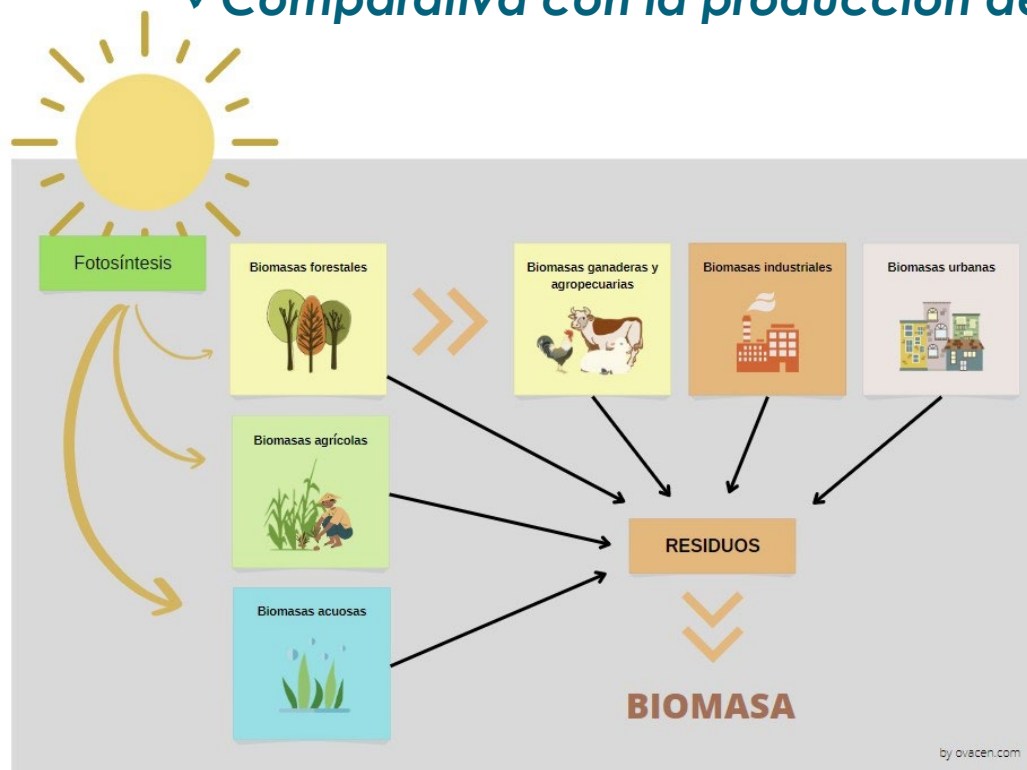
- ✓ Realizar un estudio sobre la opinión, preocupación, nivel de concienciación, etc., entre los estudiantes universitarios, sobre el cambio climático.



- ✓ Datos: El estudiante realizará un cuestionario a través del cual recogerá los datos.
- ✓ Los datos serán analizados aplicando técnicas Estadísticas y usando IBM SPSS.

PANORAMA ANDALUZ DE LA ENERGÍA PROCEDENTE DE LA BIOMASA

- ✓ Descripción de la energía renovable procedente de la biomasa.
- ✓ Producción en Andalucía.
- ✓ Uso doméstico.
- ✓ Plantas productoras de energía procedente de la biomasa: tipos y localización.
- ✓ Comparativa con la producción de energía eólica. Sostenibilidad.



ACTITUDES DEL ESTUDIANTADO DE LA UPO HACIA EL CONSUMO RESPONSABLE

- ✓ Estudio del consumo responsable:
 - ✓ Productos sostenibles: diseñados, producidos, utilizados y desechados bajo los principios de sostenibilidad ambiental, social y económica en todo su ciclo de vida.
 - ✓ El reciclaje.
 - ✓ La reducción de residuos.
- ✓ Diseño de formulario (Microsoft Forms).
- ✓ Análisis estadístico (IBM SPSS Statistics).



PANORAMA ANDALUZ DE LA ENERGÍA SOLAR

- ✓ *Descripción de la energía solar.*
- ✓ *Producción en Andalucía.*
- ✓ *Uso doméstico.*
- ✓ *Plantas productoras de energía solar: tipos y localización.*
- ✓ *Comparativa con la producción de energía eólica. Sostenibilidad.*



ANTE CUALQUIER DUDA O CONSULTA

M^a Beatriz Hernández Jiménez
Edificio 3, 2^a planta, despacho 11
mbherjim@upo.es

Ana M^a Sánchez Sánchez
Edificio 3, 3^a planta, despacho 13
amsansan@upo.es

(pedir cita vía mail)