

# Informe sobre el Perfil del Alumnado de Nuevo Ingreso del Título Oficial de Grado en Trabajo Social

*Área de Planificación, Análisis y Calidad  
Universidad Pablo de Olavide, de Sevilla*



# ÍNDICE

<b>1. Muestra</b>	Página 2
<b>2 Acceso a la Universidad</b>	Página 4
<b>3. Perfil sociodemográfico</b>	Página 12
<b>4. Otros aspectos</b>	Página 19
<b>ANEXO: Cuestionario empleado</b>	

## 1. Muestra

Los resultados plasmados en este estudio, están basados en la información obtenida de las encuestas realizadas al alumnado que inicia sus estudios en primer curso del Título Oficial de Grado en Trabajo Social, en la Universidad Pablo de Olavide, de Sevilla, en el curso académico 2011/12.

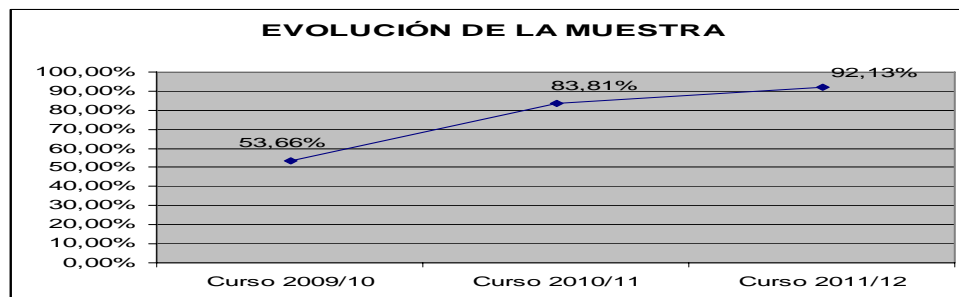
El objeto del presente estudio es conocer el perfil del/la estudiante de nuevo ingreso del Título Oficial de Grado en Trabajo Social<sup>1</sup> de la Universidad Pablo de Olavide, de Sevilla. Para ello, desde el Área de Planificación, Análisis y Calidad se ha diseñado un cuestionario a través del cual se ha recogido aquella información del alumnado que nos ha permitido conocer aspectos relacionados con la trayectoria académica, expectativas, motivaciones, intereses, etc...

**Tabla 1.1 Ficha técnica del estudio sobre el perfil del alumnado de nuevo ingreso**

<b>FICHA TÉCNICA DEL ESTUDIO ACERCA DEL PERFIL DEL ALUMNADO DE NUEVO INGRESO</b>				
Estudio realizado por el <i>Área de Planificación, Análisis y Calidad</i> , dependiente del Vicerrectorado de Calidad y Garantía de Servicios de la Universidad Pablo de Olavide, de Sevilla. En colaboración con el <i>CIC</i> para la extracción de datos de Universitat XXI y con el <i>Área de Gestión de Grado</i> , para la recogida on-line de datos en el período de automatrícula.				
<b>Período de evaluación:</b> Curso académico 2011/12				
<b>Objeto de estudio:</b> Perfil del alumnado de nuevo ingreso				
<b>Periodo de realización del trabajo de campo:</b> Julio-Octubre				
<b>Instrumento de evaluación:</b> cuestionario realizado al alumnado de nuevo ingreso con preguntas acerca de su perfil sociodemográfico, trayectoria académica, tipo de acceso, formación, expectativas, necesidades... y datos extraídos de la aplicación informática Universitat XXI.				
<b>Análisis de datos:</b> paquete de análisis estadístico SPSS 20.0 para Windows y hoja de cálculo Microsoft Excel.				
CONCEPTO		DEFINICIÓN	RESULTADOS	TASA DE RESPUESTA
Cuestionario	Población	Estudiantes de nuevo ingreso en el Grado en Trabajo Social en la UPO	305	92.13%
	Muestra	Cuestionarios cumplimentados por los estudiantes de nuevo ingreso en el Grado en Trabajo Social en la UPO	281	

Fuente: Universitat XXI y Encuestas perfil alumnado de nuevo ingreso curso 2011/12

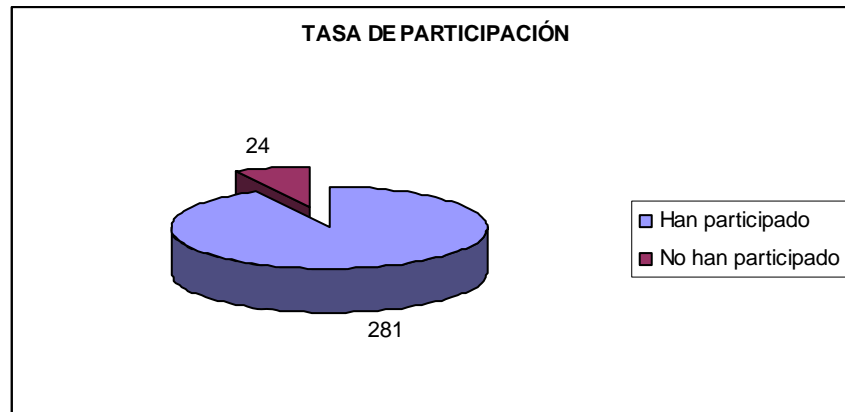
**Gráfico 1.1. Evolución de la muestra cursos académicos 2009/10, 2010/11 y 2011/12.**



Fuente: Universitat XXI y Encuestas perfil alumnado de nuevo ingreso cursos: 2009/10, 2010/11 y 2011/12

<sup>1</sup> Los datos utilizados para la realización de este análisis contempla al alumnado que inician sus estudios en primer curso del Grado en Trabajo Social y del Doble grado en Trabajo Social y Educación Social.

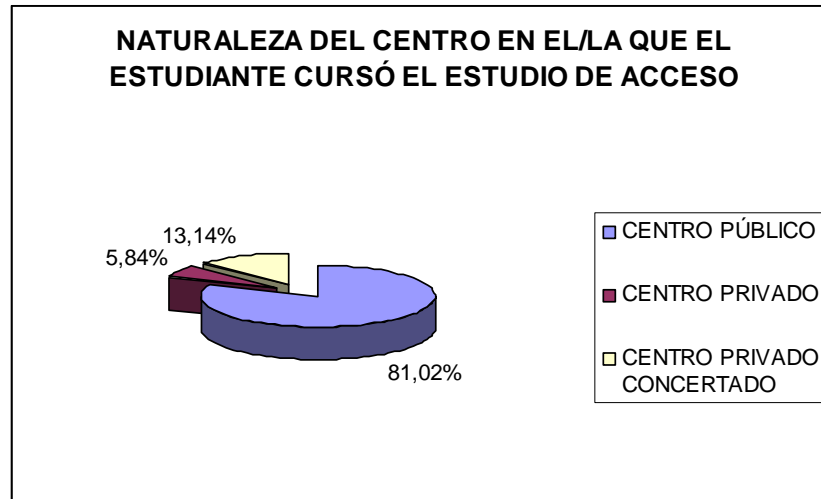
**Gráfico 1.2. Tasa de participación.**



*Fuentes: Universitat XXI y Encuestas perfil alumnado de nuevo ingreso curso 2011/12*

## 2- ACCESO A LA UNIVERSIDAD

Gráfico 2.1. Naturaleza del centro en que los/as estudiantes encuestados cursaron el estudio de acceso.



Fuentes: Universitas XXI y Encuestas perfil alumnado de nuevo ingreso curso 2011/12

Tabla 2.1. Especialidad del estudio de acceso al nivel universitario.

OPCIONES	Nº ESTUDIANTES	PORCENTAJE
<b>Bachillerato LOE</b>		
Artes	2	0,71%
Ciencias y Tecnología	10	3,56%
Humanidades y Ciencias Sociales	105	37,37%
<b>Bachillerato LOGSE</b>		
Ciencias de la Naturaleza y de la Salud	10	3,56%
Humanidades y Ciencias Sociales	76	27,05%
Tecnología	1	0,36%
<b>COU</b>		
Ciencias Sociales	2	0,71%
<b>FORMACIÓN PROFESIONAL O TÍTULO EQUIVALENTE</b>		
Actividades Físicas y Deportivas	2	0,71%
Administración y Gestión	4	1,42%
Agraria	1	0,36%
Comercio y marketing	3	1,07%
Imagen personal	1	0,36%
Informática y comunicaciones	1	0,36%
Sanidad	8	2,85%
Servicios socioculturales y a la comunidad	34	12,10%
Transporte y mantenimiento de vehículos	1	0,36%
No consta	15	5,34%
NS/NC	5	1,78%

Fuentes: Universitas XXI y Encuestas perfil alumnado de nuevo ingreso curso 2011/12

Tabla 2.2. Municipio del centro en el que cursó el último año del estudio de acceso

MUNICIPIO	Nº ESTUDIANTES	PORCENTAJE
Aguilar de la Frontera	1	0,36%
Albaida	1	0,36%
Alcalá de Guadaíra	5	1,78%

Algaba (La)	4	1,42%
Algeciras	4	1,42%
Almería	2	0,71%
Antequera	1	0,36%
Aracena	1	0,36%
Arahal	2	0,71%
Arcos de la Frontera	3	1,07%
Ayamonte	1	0,36%
Azuaga	1	0,36%
Badajoz	3	1,07%
Barcarrota	1	0,36%
Bilbao	1	0,36%
Bormujos	1	0,36%
Brenes	1	0,36%
Cabeza del Buey	1	0,36%
Cádiz	8	2,85%
Camas	1	0,36%
Cantillana	1	0,36%
Castilleja de la Cuesta	5	1,78%
Ceuta	4	1,42%
Chiclana de la Frontera	2	0,71%
Chipiona	1	0,36%
Córdoba	9	3,20%
Coria del Río	2	0,71%
Cuervo de Sevilla (El)	1	0,36%
Don Benito	1	0,36%
Dos Hermanas	12	4,27%
Écija	1	0,36%
Estepa	2	0,71%
Fuengirola	1	0,36%
Getxo	1	0,36%
Gines	1	0,36%
Guareña	1	0,36%
Huelva	1	0,36%
Isla Mayor	1	0,36%
Jerez de la Frontera	4	1,42%
Lebrija	2	0,71%
Línea de la Concepción (La)	1	0,36%
Llerena	1	0,36%
Lora del Río	1	0,36%
Lucena	3	1,07%
Mairena del Aljarafe	3	1,07%
Málaga	1	0,36%
Marchena	3	1,07%
Mérida	2	0,71%
Minas de Riotinto	1	0,36%
Monesterio	1	0,36%
Montellano	1	0,36%
Montilla	1	0,36%
Morón de la Frontera	1	0,36%
Navalvillar de Pela	1	0,36%
Nerja	1	0,36%
No consta	11	3,91%
NS/NC	5	1,78%
Olivares	2	0,71%
Osuna	1	0,36%
Palma del Río	1	0,36%
Palmas de Gran Canaria (Las)	1	0,36%
Pilas	1	0,36%
Posadas	1	0,36%
Prado del Rey	2	0,71%
Puebla de Cazalla (La)	1	0,36%
Puente Genil	2	0,71%
Puerto Real	2	0,71%
Rambla (La)	2	0,71%
Realejos (Los)	1	0,36%
Rinconada (La)	1	0,36%
Sanlúcar de Barrameda	2	0,71%

Sanlúcar la Mayor	2	0,71%
Santa Olalla del Cala	1	0,36%
Santiponce	2	0,71%
Santos de Maimona (Los)	1	0,36%
Sevilla	98	34,88%
Telde	1	0,36%
Tomares	2	0,71%
Torreblanca	1	0,36%
Utrique	2	0,71%
Umbrete	1	0,36%
Utrera	5	1,78%
Valencia de Alcántara	1	0,36%
Valverde del Camino	1	0,36%
Villamartín	1	0,36%
Villanueva de Córdoba	2	0,71%
Villanueva de la Serena	1	0,36%
Villaverde del Río	1	0,36%
Viso del Alcor (El)	1	0,36%

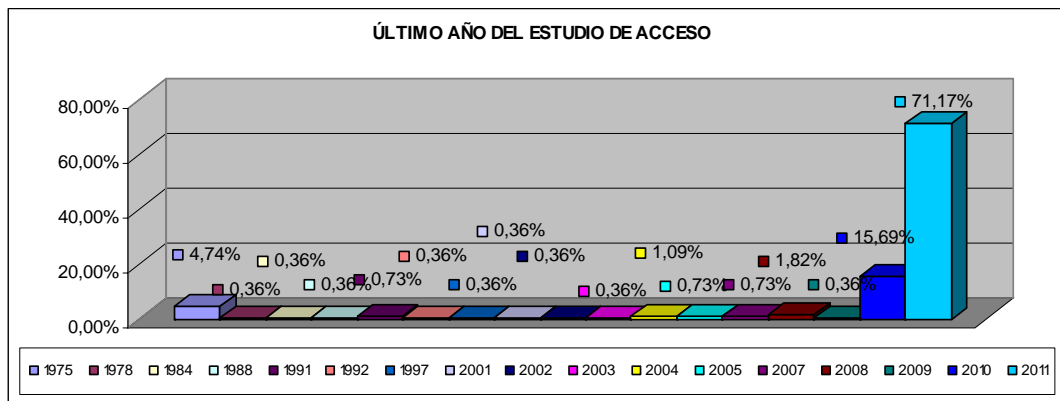
Fuentes: Universitas XXI y Encuestas perfil alumnado de nuevo ingreso curso 2011/12

**Tabla 2.3. País en el que cursó el último año del estudio de acceso.**

PAÍS	PORCENTAJE
España	99,27%
Irlanda	0,37%
Rumania	0,37%

Fuentes: Universitas XXI y Encuestas perfil alumnado de nuevo ingreso curso 2011/12

**Gráfico 2.2. Último año que cursó el título que le da acceso al nivel universitario.**



Fuentes: Universitas XXI y Encuestas perfil alumnado de nuevo ingreso curso 2011/12

**Tabla 2.4. Forma de admisión al estudio en la universidad.**

OPCIONES	PORCENTAJE
Pruebas de Acceso a la Universidad (PAU y Pruebas de Acceso anteriores).	91,43%
Estudiantes procedentes de sistemas miembros de la Unión Europea o de otros Estados con los que España haya suscrito Acuerdos Internacionales a este respecto que cumplan los requisitos exigidos en su respectivo país para el acceso a la universidad.	0%
Mediante posesión de los títulos de Técnico Superior correspondientes a las enseñanzas de Formación Profesional y Enseñanzas Artísticas o de Técnico Deportivo Superior correspondientes a las enseñanzas Deportivas o títulos equivalentes.	0%
Mayores de 25 años.	2,50%
Mayores de 40 años con acreditación de experiencia laboral o profesional.	0%
Mayores de 45 años.	0%
Estudios procedentes de sistemas educativos extranjeros, previa solicitud de homologación, del título de origen al título español de bachiller.	0%
Por poseer otro título universitario de grado o título equivalente.	1,43%
Convalidación parcial de estudios extranjeros (al menos 30 créditos reconocidos).	0%
Mediante traslado de Expediente proveniente de otro estudio de grado (al menos 30 créditos reconocidos).	0%
Incorporación desde enseñanzas anteriores a las establecidas por el RD 1393/2007.	4,64%

Fuentes: Universitas XXI y Encuestas perfil alumnado de nuevo ingreso curso 2011/12

**Tabla 2.5. Accede por primera vez al Sistema Universitario Español.**

¿ACCEDE POR PRIMERA VEZ AL SISTEMA UNIVERSITARIO ESPAÑOL?	PORCENTAJE
Sí	84,73%
No	15,27%

Fuentes: Universitas XXI y Encuestas perfil alumnado de nuevo ingreso curso 2011/12

**Tabla 2.6. Año de acceso al Sistema Universitario Español.**

AÑO	Nº ESTUDIANTES	PORCENTAJE
1975	11	3,91%
1984	1	0,36%
1989	1	0,36%
1990	1	0,36%
1991	3	1,07%
1995	1	0,36%
1998	1	0,36%
2000	1	0,36%
2001	1	0,36%
2002	1	0,36%
2004	1	0,36%
2008	2	0,71%
2010	12	4,27%
2011	213	75,80%
NS/NC	31	11,03%

Fuentes: Universitas XXI y Encuestas perfil alumnado de nuevo ingreso curso 2011/12

**Tabla 2.7. Nota media con la que el/la estudiante accede a la Universidad desagregado por forma de admisión al estudio en la universidad.**

OPCIONES	N. MEDIA <sup>2</sup>	DESV. TIP <sup>3</sup> .
Pruebas de Acceso a la Universidad (PAU y Pruebas de Acceso anteriores).	8,08	1,36
Estudiantes procedentes de sistemas miembros de la Unión Europea o de otros Estados con los que España haya suscrito Acuerdos Internacionales a este respecto que cumplan los requisitos exigidos en su respectivo país	ND	ND

<sup>2</sup> VARIACIÓN DE LA NOTA DE ACCESO EN FUNCIÓN DE LA FORMA DE ADMISIÓN AL ESTUDIO EN LA UNIVERSIDAD:

FORMA DE ADMISIÓN AL ESTUDIO EN LA UNIVERSIDAD	VARIACIÓN DE LA NOTA DE ACCESO
Pruebas de Acceso a la Universidad (PAU y Pruebas de Acceso anteriores).	5-14 puntos
Estudiantes procedentes de sistemas miembros de la Unión Europea o de otros Estados con los que España haya suscrito Acuerdos Internacionales a este respecto que cumplan los requisitos exigidos en su respectivo país para el acceso a la universidad.	5 -14 puntos
Mediante posesión de los títulos de Técnico Superior correspondientes a las enseñanzas de Formación Profesional y Enseñanzas Artísticas o de Técnico Deportivo Superior correspondientes a las enseñanzas Deportivas o títulos equivalentes.	5- 14 puntos
Mayores de 25 años.	5 - 10 puntos
Mayores de 40 años con acreditación de experiencia laboral o profesional.	5-∞ puntos
Mayores de 45 años.	5- 10 puntos
Estudios procedentes de sistemas educativos extranjeros, previa solicitud de homologación, del título de origen al título español de bachiller.	5-14 puntos
Por poseer otro título universitario de grado o título equivalente.	5-10 puntos
Convalidación parcial de estudios extranjeros (al menos 30 créditos reconocidos).	No existe nota de acceso, sólo reconocimiento de créditos
Mediante traslado de Expediente proveniente de otro estudio de grado (al menos 30 créditos reconocidos).	Reconocimiento de créditos. Nota de admisión en el año de ingreso en la Universidad igual o superior a la necesaria para acceder en la primera fase de adjudicación.
Incorporación desde enseñanzas anteriores a las establecidas por el RD 1393/2007.	Es lo mismo que poseer título universitario 5-10 puntos

Información facilitada: Área de Estudiantes, Cultura y Participación Social UPO.

ND-No definida (debido a que no ha accedido ningún estudiante bajo esta forma de admisión).

<sup>3</sup> ND- No definida (debido a que sólo se dispone de un valor para la media o no ha accedido ningún estudiante bajo esta forma de admisión).



para el acceso a la universidad.		
Mediante posesión de los títulos de Técnico Superior correspondientes a las enseñanzas de Formación Profesional y Enseñanzas Artísticas o de Técnico Deportivo Superior correspondientes a las enseñanzas Deportivas o títulos equivalentes.	ND	ND
Mayores de 25 años.	6,95	0,72
Mayores de 40 años con acreditación de experiencia laboral o profesional.	ND	ND
Mayores de 45 años.	ND	ND
Estudios procedentes de sistemas educativos extranjeros, previa solicitud de homologación, del título de origen al título español de bachiller.	ND	ND
Por poseer otro título universitario de grado o título equivalente.	5,79	0,26
Convalidación parcial de estudios extranjeros (al menos 30 créditos reconocidos).	ND	ND
Mediante traslado de Expediente proveniente de otro estudio de grado (al menos 30 créditos reconocidos).	ND	ND
Incorporación desde enseñanzas anteriores a las establecidas por el RD 1393/2007.	7,02	1,29

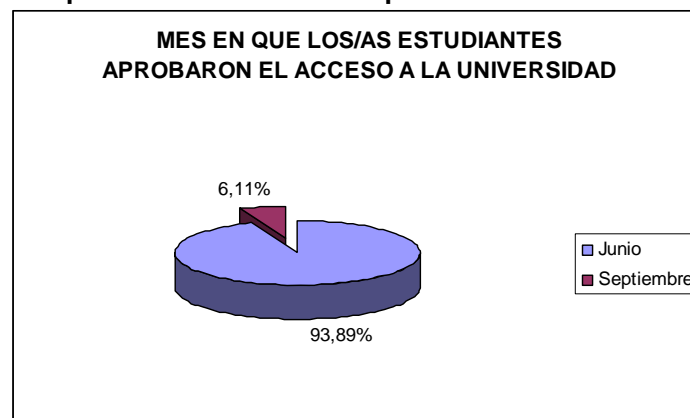
Fuentes: Universitas XXI y Encuestas perfil alumnado de nuevo ingreso curso 2011/12

**Tabla 2.8. Porcentaje de estudiantes que acceden al título con puntuación igual o superior al 60% de la puntuación máxima por forma de admisión.**

OPCIONES	PORCENTAJE <sup>4</sup>
Pruebas de Acceso a la Universidad (PAU y Pruebas de Acceso anteriores).	33,59%
Estudiantes procedentes de sistemas miembros de la Unión Europea o de otros Estados con los que España haya suscrito Acuerdos Internacionales a este respecto que cumplan los requisitos exigidos en su respectivo país para el acceso a la universidad.	ND
Mediante posesión de los títulos de Técnico Superior correspondientes a las enseñanzas de Formación Profesional y Enseñanzas Artísticas o de Técnico Deportivo Superior correspondientes a las enseñanzas Deportivas o títulos equivalentes.	ND
Mayores de 25 años.	85,71%
Mayores de 40 años con acreditación de experiencia laboral o profesional.	ND
Mayores de 45 años.	ND
Estudios procedentes de sistemas educativos extranjeros, previa solicitud de homologación, del título de origen al título español de bachiller.	ND
Por poseer otro título universitario de grado o título equivalente.	25,00%
Convalidación parcial de estudios extranjeros (al menos 30 créditos reconocidos).	ND
Mediante traslado de Expediente proveniente de otro estudio de grado (al menos 30 créditos reconocidos).	ND
Incorporación desde enseñanzas anteriores a las establecidas por el RD 1393/2007.	81,82%
<b>Total</b>	<b>36,69%</b>

Fuentes: Universitas XXI y Encuestas perfil alumnado de nuevo ingreso curso 2011/12

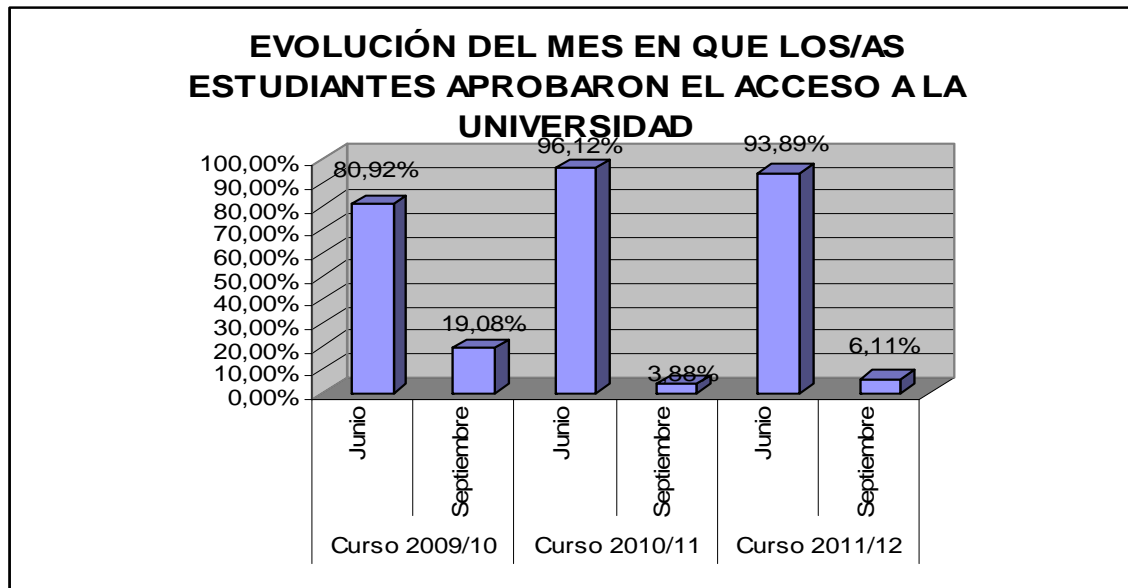
**Gráfico 2.3. Mes en que los/as estudiantes aprobaron el acceso a la universidad.**



Fuentes: Universitas XXI y Encuestas perfil alumnado de nuevo ingreso curso 2011/12

<sup>4</sup> ND-No definida (debido a que no ha accedido ningún estudiante bajo esta forma de admisión).

**Gráfico 2.4. Evolución del mes en que los/as estudiantes aprobaron el acceso a la universidad.**



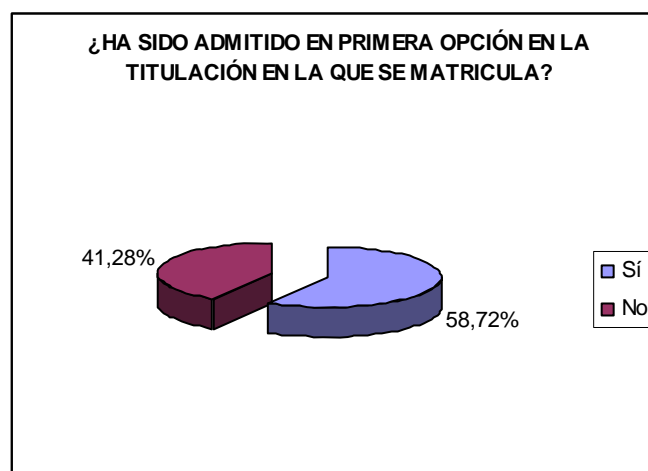
Fuentes: Universitas XXI y Encuestas perfil alumnado de nuevo ingreso curso 2009/10, 2010/11 y 2011/12

**Tabla 2.9: Distribución de la elección del Título Oficial de Grado en Trabajo Social de la Universidad Pablo de Olavide, de Sevilla, en los cursos académicos 2009/10, 2010/11 y 2011/12.**

	1ª OPCIÓN	2ª OPCIÓN	3ª OPCIÓN	4ª OPCIÓN
Curso 2009/10	71,52%	18,54%	6,62%	3,31%
Curso 2010/11	57,94%	21,03%	15,88%	5,15%
Curso 2011/12	58,72%	19,22%	9,25%	12,81%

Fuentes: Universitas XXI y Encuestas perfil alumnado de nuevo ingreso curso 2009/10, 2010/11 y 2011/12

**Gráfico 2.5. Porcentaje de alumnos/as que no han sido admitidos/as en primera opción en la titulación en la que se matriculan.**



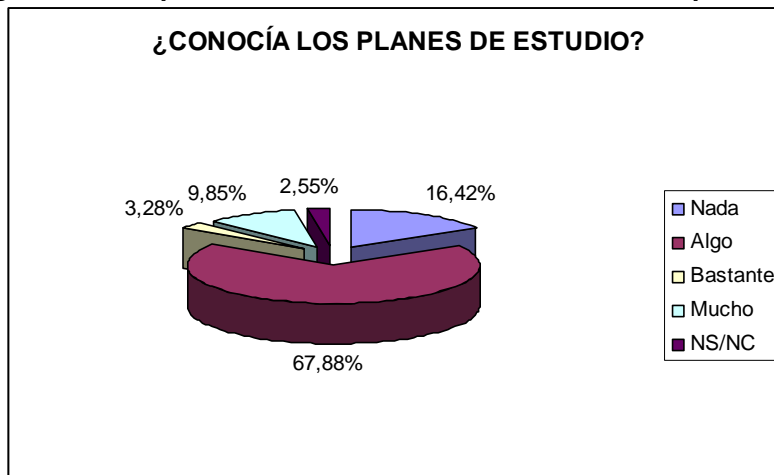
Fuentes: Universitas XXI y Encuestas perfil alumnado de nuevo ingreso curso 2011/12

**Tabla 2.10. Titulaciones de la Universidad Pablo de Olavide, de Sevilla en las que el/la estudiante no ha sido admitido/a en primera opción.**

TITULACIÓN	PORCENTAJE
Grado en Derecho	12,50%
Grado en Geografía e Historia	1,79%
Grado en Administración y Dirección de Empresas	1,79%
Grado en Ciencias de la Actividad Física y del Deporte	8,93%
Grado en Sociología	3,57%
Grado en Educación Social	33,93%
Grado en Relaciones Laborales y Recursos Humanos	8,93%
Grado en Criminología	14,29%
Doble Grado en Sociología y Ciencias Políticas y de la Administración	1,79%
Grado en Ciencias Políticas y de la Administración	1,79%
Doble Grado en Derecho y Criminología	5,36%
Grado en Nutrición Humana y Dietética	1,79%
Grado en Ciencias Ambientales	1,79%
Grado en Traducción e Interpretación. Francés	1,79%

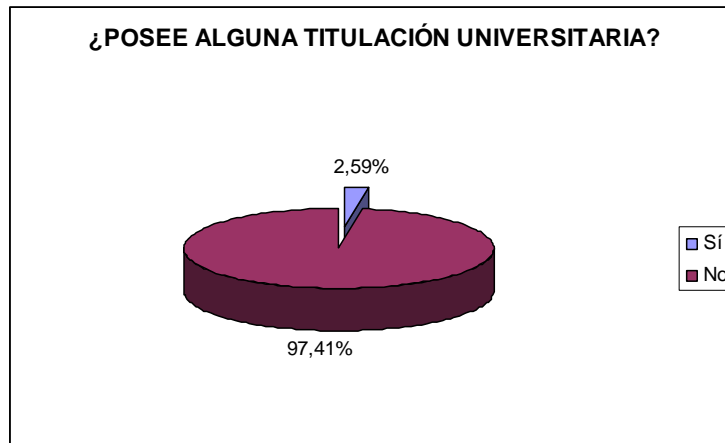
Fuente: Encuestas perfil alumnado de nuevo ingreso curso 2011/12

**Gráfico 2.6. ¿Conoce los planes de estudio de la titulación en la que se matricula?.**



Fuentes: Universitas XXI y Encuestas perfil alumnado de nuevo ingreso curso 2011/12

**Gráfico 2.7. ¿Posee alguna titulación universitaria?.**

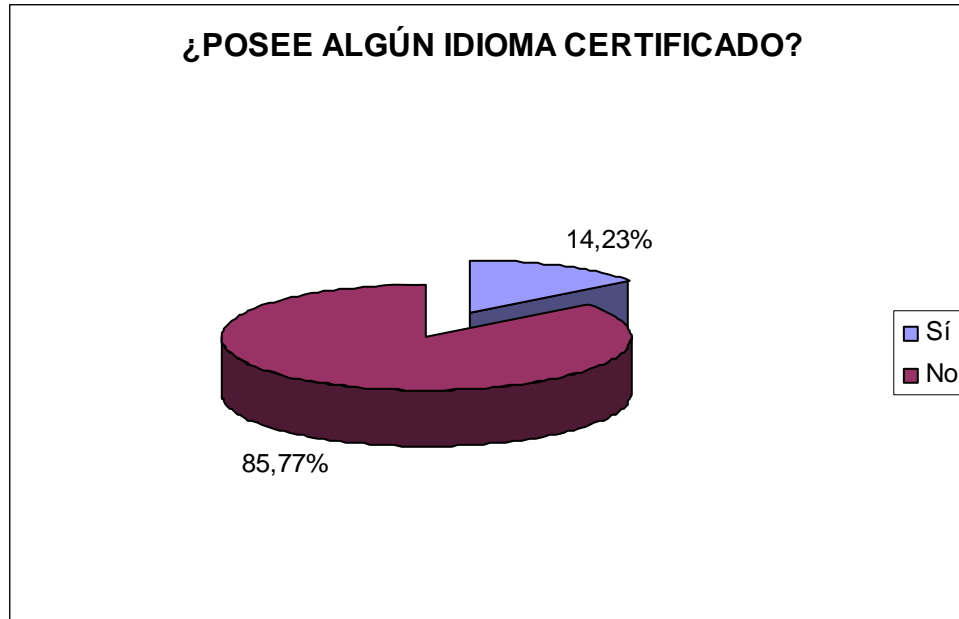


Fuentes: Universitas XXI y Encuestas perfil alumnado de nuevo ingreso curso 2011/12

**Tabla 2.11. Titulación universitaria que el/la estudiante posee.**

TITULACIÓN	PORCENTAJE
Licenciado en Filología Hispánica	14,29%
No aparece en este listado	42,86%
Diplomado en Navegación Marítima	14,29%
Diplomado en Profesorado de Educación General Básica	14,29%
Diplomado en Relaciones Laborales	14,29%

Fuentes: Universitas XXI y Encuestas perfil alumnado de nuevo ingreso curso 2011/12

**Gráfico 2.8. ¿Posee algún idioma certificado?.**


Fuentes: Universitas XXI y Encuestas perfil alumnado de nuevo ingreso curso 2011/12

**Tabla 2.12. Idioma certificado que el/la estudiante posee.**

IDIOMA	PORCENTAJE
Inglés	81,58%
Francés	13,16%
Alemán	5,26%
Italiano	0%
Español	0%
Otros	0%

Fuentes: Universitas XXI y Encuestas perfil alumnado de nuevo ingreso curso 2011/12

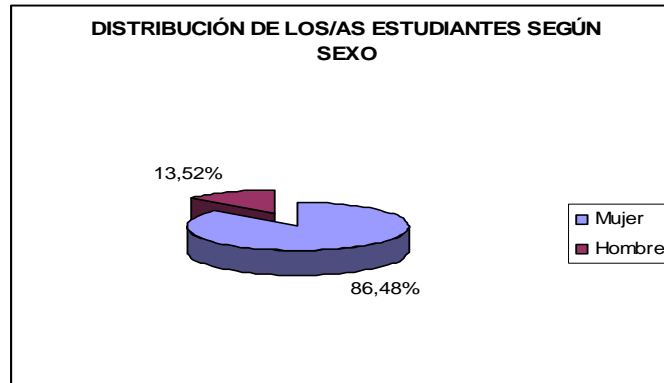
**Tabla 2.13. Nivel del idioma certificado.**

NIVEL CERTIFICADO	Inglés	Francés	Alemán	Italiano	Español	Otros
A1	25,81%	3,23%	50%	0%	0%	0%
A2	32,26%	3,23%	0%	0%	0%	0%
B1	22,58%	3,23%	50%	0%	0%	0%
B2	16,13%	6,45%	0%	0%	0%	0%
C1	3,23%	0%	0%	0%	0%	0%
C2	0%	0%	0%	0%	0%	0%

Fuentes: Universitas XXI y Encuestas perfil alumnado de nuevo ingreso curso 2011/12

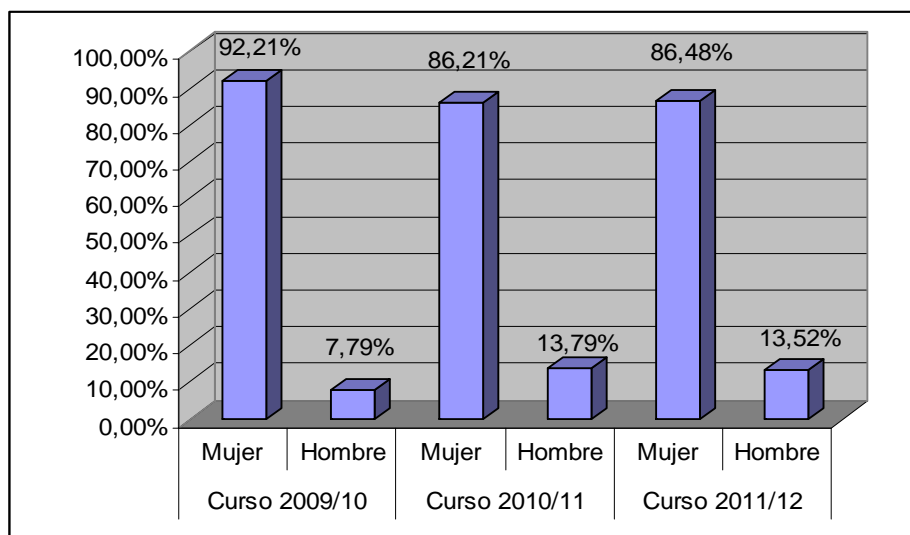
### 3-PERFIL SOCIODEMOGRÁFICO

Gráfico 3.1. Distribución por sexo de los/as estudiantes de nuevo ingreso.



Fuentes: Universitas XXI y Encuestas perfil alumnado de nuevo ingreso curso 2011/12

Gráfico 3.2. Evolución de la distribución por sexo de los estudiantes de nuevo ingreso en el Título Oficial de Grado en Trabajo Social en la Universidad Pablo de Olavide, de Sevilla en los cursos académicos 2009/10, 2010/11 y 2011/12.



Fuentes: Universitas XXI y Encuestas perfil alumnado de nuevo ingreso curso 2009/10, 2010/11 y 2011/12

Tabla 3.1: Edad media del alumnado de nuevo ingreso.

EDAD MEDIA	DESVIACIÓN TÍPICA
21,29	6,43

Fuentes: Universitas XXI y Encuestas perfil alumnado de nuevo ingreso curso 2011/12

Tabla 3.2: Tipo de domicilio que tendrá durante el curso.

TIPO DE RESIDENCIA	PORCENTAJE
Colegio Mayor o Residencia Universitaria	9,89%
De otros familiares	2,20%
Hostal/Pensión/Casa particular	1,47%
Paterno	46,89%
Piso compartido de estudiantes	32,97%
Propio	6,59%

Fuentes: Universitas XXI y Encuestas perfil alumnado de nuevo ingreso curso 2011/12

**Tabla 3.3. Municipio de residencia del/la estudiante durante el curso.**

MUNICIPIO	Nº DE ESTUDIANTES	PORCENTAJES
Aguilar de la Frontera	1	0,36%
Alcala de Guadaira	2	0,71%
Alcala del Rio	1	0,36%
Algaba (La)	3	1,07%
Almendral	1	0,36%
Arroyomolinos de Leon	2	0,71%
Azuaga	1	0,36%
Bollullos de la Mitacion	1	0,36%
Bormujos	2	0,71%
Brenes	1	0,36%
Calera de Leon	1	0,36%
Camas	3	1,07%
Cantillana	2	0,71%
Carboneras	1	0,36%
Cardeña	1	0,36%
Carmona	1	0,36%
Castilleja de la Cuesta	3	1,07%
Cordoba	5	1,78%
Coria del Rio	2	0,71%
Coronil (El)	2	0,71%
Dos Hermanas	18	6,41%
Ecija	1	0,36%
Espartinas	2	0,71%
Espera	1	0,36%
Gelves	1	0,36%
Gines	2	0,71%
Guareña	1	0,36%
Higuera de la Serena	1	0,36%
Huelva	1	0,36%
Jerez de la Frontera	1	0,36%
Lebrija	1	0,36%
Linea de la Concepcion (La)	1	0,36%
Lora del Rio	3	1,07%
Mairena del Alcor	3	1,07%
Mairena del Aljarafe	4	1,42%
Marchena	2	0,71%
Merida	2	0,71%
Minas de Riotinto	1	0,36%
Molares (Los)	1	0,36%
Montequinto	8	2,85%
Montilla	1	0,36%
Moriles	1	0,36%
Navalvillar de Pela	1	0,36%
Olivares	2	0,71%
Olvera	1	0,36%
Osuna	1	0,36%
Palma	1	0,36%
Palomares del Rio	1	0,36%
Pedroso El	1	0,36%
Pilas	1	0,36%
San Jose de la Rinconada	3	1,07%
San Juan de Aznalfarache	1	0,36%
Sanlucar La Mayor	1	0,36%
Santa Olalla del Cala	1	0,36%
Santiponce	2	0,71%
Sevilla	119	42,35%
Tocina	1	0,36%
Tomares	2	0,71%
Torrequejuna	1	0,36%
Umbrete	2	0,71%
Utrera	4	1,42%
Valverde del Camino	1	0,36%
Villanueva de Cordoba	1	0,36%
Villanueva de la Serena	1	0,36%
Villanueva del Ariscal	1	0,36%

Viso del Alcor (El)	1	0,36%
Desconocido	37	13,17%

Fuentes: Universitas XXI y Encuestas perfil alumnado de nuevo ingreso curso 2011/12

**Tabla 3.4. Municipio del domicilio familiar.**

MUNICIPIO	Nº DE ESTUDIANTES	PORCENTAJES
Aguadulce	1	0,36%
Aguilar de la Frontera	1	0,36%
Alcala de Guadaira	2	0,71%
Alcala del Rio	1	0,36%
Alcolea del Rio	1	0,36%
Algaba (La)	3	1,07%
Algeciras	2	0,71%
Almendral	1	0,36%
Almeria	1	0,36%
Arahal (El)	1	0,36%
Arcos de la Frontera	3	1,07%
Arroyomolinos de Leon	2	0,71%
Ayamonte	1	0,36%
Azuaga	3	1,07%
Badajoz	2	0,71%
Barca (La)	1	0,36%
Bilbao	1	0,36%
Bollullos de la Mitacion	1	0,36%
Bormujos	2	0,71%
Brenes	1	0,36%
Cadiz	7	2,49%
Calera de Leon	1	0,36%
Camas	3	1,07%
Cantillana	2	0,71%
Cañada del Rosal	1	0,36%
Carboneras	1	0,36%
Cardeña	1	0,36%
Castilleja de la Cuesta	4	1,42%
Ceuta	4	1,42%
Chiclana de la Frontera	2	0,71%
Chipiona	2	0,71%
Constantina	1	0,36%
Cordoba	8	2,85%
Coria del Rio	2	0,71%
Coronil (El)	2	0,71%
Cuervo de Sevilla (El)	1	0,36%
Don Benito	1	0,36%
Dos Hermanas	16	5,69%
Ecija	1	0,36%
Esparragosa de la Serena	2	0,71%
Espartinas	2	0,71%
Espera	1	0,36%
Fernan-Nuñez	1	0,36%
Fuengirola	1	0,36%
Fuente de Piedra	1	0,36%
Fuente del Arco	1	0,36%
Fuentes de Andalucia	1	0,36%
Gelves	1	0,36%
Getxo	1	0,36%
Gines	2	0,71%
Guareña	1	0,36%
Higuera de la Serena	1	0,36%
Higuera de la Sierra	1	0,36%
Huelva	1	0,36%
Isla Mayor	1	0,36%
Jerez de la Frontera	5	1,78%
Lebrija	2	0,71%
Linea de la Concepcion (La)	1	0,36%
Llerena	2	0,71%
Lora del Rio	3	1,07%
Lucena	2	0,71%

Mairena del Alcor	3	1,07%
Mairena del Aljarafe	4	1,42%
Marchena	4	1,42%
Merida	2	0,71%
Minas de Riotinto	1	0,36%
Molares (Los)	1	0,36%
Monesterio	1	0,36%
Montequinto	6	2,14%
Montilla	1	0,36%
Moriles	1	0,36%
Moron de la Frontera	1	0,36%
Navalvillar de Pela	1	0,36%
Nerja	1	0,36%
Olivares	2	0,71%
Olvera	1	0,36%
Osuna	1	0,36%
Palma	1	0,36%
Palma del Rio	2	0,71%
Palmas de Gran Canaria (Las)	2	0,71%
Palomares del Rio	1	0,36%
Pedrera	2	0,71%
Pedroso El	1	0,36%
Pilas	2	0,71%
Posadas	1	0,36%
Prado del Rey	2	0,71%
Puebla de Cazalla (La)	1	0,36%
Puente Genil	1	0,36%
Puerto de la Cruz	1	0,36%
Puerto Real	2	0,71%
Rambla (La)	3	1,07%
San Jose de la Rinconada	3	1,07%
San José del Valle	1	0,36%
Sanlucar de Barrameda	2	0,71%
Sanlucar La Mayor	1	0,36%
Santa Olalla del Cala	1	0,36%
Santiago de Alcantara	1	0,36%
Santiponce	3	1,07%
Sevilla	74	26,33%
Tomares	2	0,71%
Torreguadiaro	1	0,36%
Ubrique	2	0,71%
Umbrete	2	0,71%
Utrera	4	1,42%
Valverde del Camino	1	0,36%
Villamartin	1	0,36%
Villanueva de Cordoba	1	0,36%
Villanueva de la Serena	1	0,36%
Villarrubia	1	0,36%
Viso del Alcor (El)	1	0,36%

Fuentes: Universitas XXI y Encuestas perfil alumnado de nuevo ingreso curso 2011/12

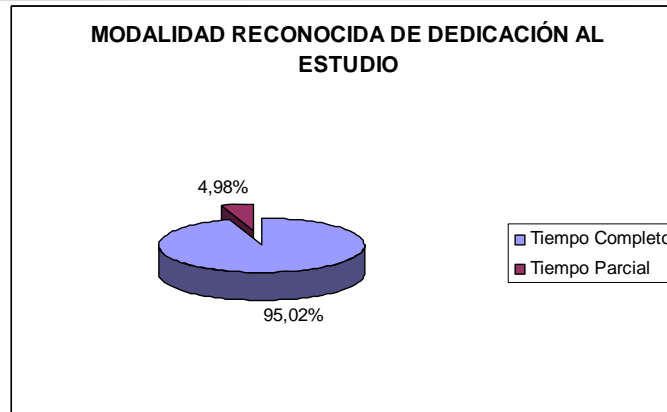
**Tabla 3.5. País del domicilio familiar de residencia habitual de los/as estudiantes encuestados.**

PAÍS	PORCENTAJE
ESPAÑA	100%

Fuentes: Universitas XXI y Encuestas perfil alumnado de nuevo ingreso curso 2011/12

### Gráfico 3.3: Modalidad reconocida de dedicación al estudio.





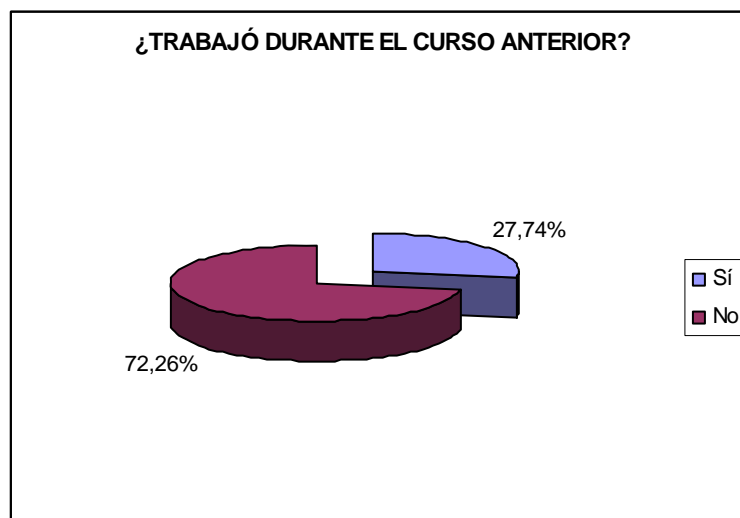
Fuentes: Universitas XXI y Encuestas perfil alumnado de nuevo ingreso curso 2011/12

**Tabla 3.6. ¿Cómo sufragará sus estudios?.**

PORCENTAJE	
FORMA DE SUFRAGAR LOS ESTUDIOS	CURSO 2011/12
Beca	53,36%
Ingresos propios	6,72%
Ahorros	1,87%
Ayuda de padres o familiares	37,69%
Otros medios	0,37%

Fuentes: Universitas XXI y Encuestas perfil alumnado de nuevo ingreso curso 2011/12

**Gráfico 3.4. ¿Trabajó durante el curso anterior?.**



Fuente: Encuestas perfil alumnado de nuevo ingreso curso 2011/12

**Tabla 3.7. Trabajo del estudiante durante el curso anterior.**

TRABAJO	PORCENTAJE
Trabajo esporádico (durante menos de tres meses)	31,58%
Trabajo a jornada parcial (durante más de tres meses)	15,79%
Trabajo a jornada completa (durante más de tres meses)	23,68%
No consta	28,95%

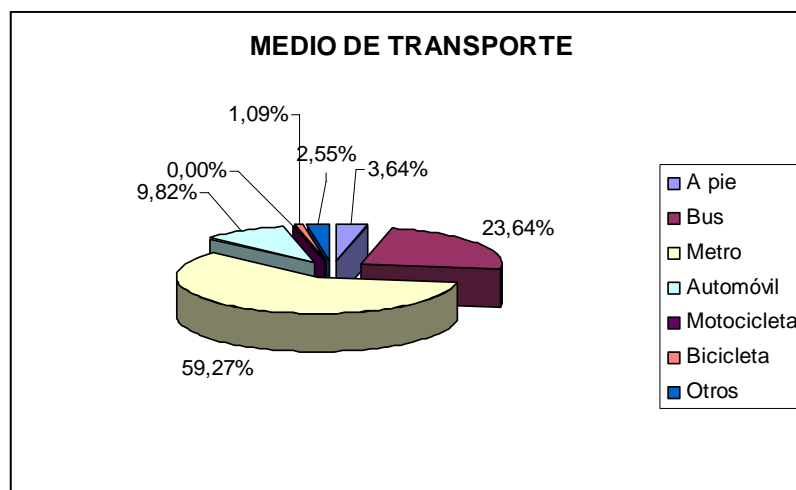
Fuentes: Universitas XXI y Encuestas perfil alumnado de nuevo ingreso curso 2011/12

**Tabla 3.8. Trabajo actual del estudiante.**

TRABAJO	PORCENTAJE
Ocupaciones Militares	0,71%
Parados	8,90%
Jubilados	0,71%
Amas/os de casa	0,36%
Otras Situaciones (Rentistas, ...)	1,07%
Técnicos y Profesionales Científicos e Intelectuales	0,36%
Técnicos y Profesionales de Apoyo	2,14%
Empleado de Tipo Contable y Administrativo	2,49%
Trabajadores de los Servicios de Restauración, Personales, Protección y Vendedores de los Comercios	2,14%
Trabajadores no Cualificados	1,42%

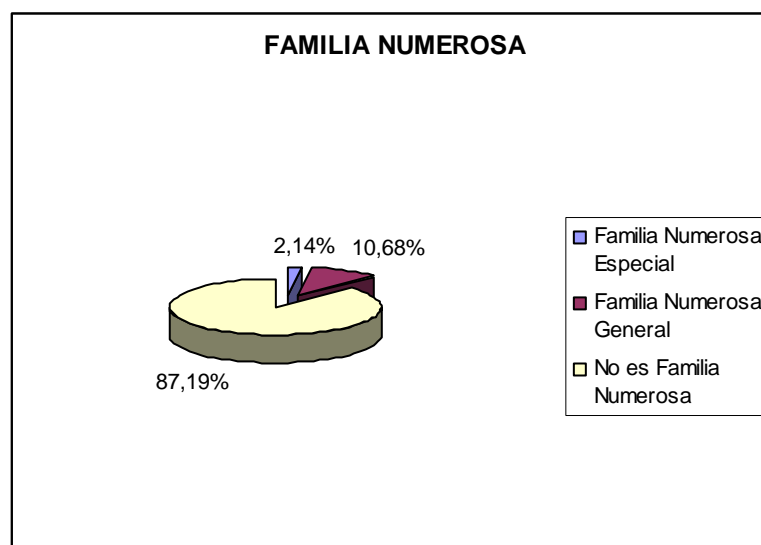
Fuentes: Universitas XXI y Encuestas perfil alumnado de nuevo ingreso curso 2011/12

**Gráfico 3.5. ¿Qué medio de transporte utilizará para desplazarse durante el curso a la Universidad?.**



Fuentes: Universitas XXI y Encuestas perfil alumnado de nuevo ingreso curso 2011/12

**Gráfico 3.6. Familia numerosa.**



Fuentes: Universitas XXI y Encuestas perfil alumnado de nuevo ingreso curso 2011/12

**Tabla 3.9. Nivel de estudios del padre y de la madre.**

NIVEL DE ESTUDIOS	PORCENTAJE	
	PADRE	MADRE
Analfabeto	0,36%	0,36%
Sin Estudios	7,64%	6,91%
Estudios Primarios	39,64%	47,27%
Estudios Secundarios	18,18%	20,73%
Estudios Superiores	28,00%	21,45%
No aplica <sup>5</sup>	3,27%	2,18%
No consta	2,91%	1,09%

Fuentes: Universitat XXI y Encuestas perfil alumnado de nuevo ingreso curso 2011/12

**Tabla 3.10. Trabajo del padre y de la madre.**

TRABAJO	PORCENTAJE	
	PADRE	MADRE
Ocupaciones Militares	1,82%	0,36%
Directores y Gerentes	4,36%	1,09%
Parados	9,82%	5,45%
Jubilados	7,27%	3,27%
Amas/os de casa	0,36%	38,18%
Incapacitados para Trabajar	3,64%	2,55%
Otras Situaciones (Rentistas, ...)	2,55%	2,18%
Técnicos y Profesionales Científicos e Intelectuales	5,45%	3,27%
Técnicos y Profesionales de Apoyo	4,36%	8,36%
Empleado de Tipo Contable y Administrativo	9,09%	8,36%
Trabajadores de los Servicios de Restauración, Personales, Protección y Vendedores de los Comercios	8,00%	8,00%
Trabajadores Cualificados en la Agricultura y en la Pesca	3,27%	0,36%
Artesanos y Trabajadores Cualificados de las Industrias Manufactureras, a Construcción, y la Minería, Excepto los Operadores de Instalaciones y Maquinaria	5,09%	0,73%
Operadores de Instalaciones y Maquinaria y Montadores	4,36%	0%
No aplica <sup>6</sup>	3,64%	2,55%
Trabajadores no Cualificados	9,09%	5,09%
No Consta	17,82%	10,18%

Fuentes: Universitat XXI y Encuestas perfil alumnado de nuevo ingreso curso 2011/12

<sup>5</sup> En caso de que el estudiante forme una familia independiente económicamente del padre/madre.

<sup>6</sup> En caso de que el estudiante forme una familia independiente económicamente del padre/madre.

#### 4-OTROS ASPECTOS:

Tabla 4.1 ¿Qué aspecto influyó más en la decisión de estudiar en la UPO?.

ASPECTOS	PORCENTAJE
Prestigio de la Universidad Pablo de Olavide	15,27%
Ayuda financiera de la Universidad	0,73%
Programación de actividades recreativas y culturales	0%
Salidas profesionales	6,91%
Escasa masificación y trato personalizado	1,82%
Ubicación geográfica	5,82%
Centralización del Campus	0,73%
Oferta de titulaciones	33,09%
Aspectos económicos	0%
La vocación por la titulación	28,36%
Otros	7,27%

Fuentes: Universitas XXI y Encuestas perfil alumnado de nuevo ingreso curso 2011/12

Tabla 4.2 ¿Qué motivo influyó más para elegir la titulación en que se matricula?.

MOTIVOS	PORCENTAJE
Perspectivas laborales	31,64%
Mejorar conocimientos y destrezas técnicas	5,09%
Mejorar oportunidades de ascenso en el empleo	5,45%
Por exclusión de otros estudios	6,91%
Adaptación a mis aptitudes	38,91%
Desarrollar habilidades de liderazgo	0%
Falta de ayudas para cursar otros estudios	0,36%
Consejo de familiares, amigos...	2,55%
Otros	9,09%

Fuentes: Universitas XXI y Encuestas perfil alumnado de nuevo ingreso curso 2011/12

Tabla 4.3 ¿En qué campo necesita una mayor ayuda?.

CAMPOS	PORCENTAJE
Idiomas	53,11%
Capacidad de comprensión lectora	6,96%
Capacidad de redacción	0,73%
Destrezas matemáticas	2,20%
Técnicas de estudio	18,32%
Orientación profesional	9,16%
Usos de la biblioteca	6,23%
Relaciones personales	1,10%
Crecimiento y desarrollo personal	0,73%
Destrezas informáticas	6,96%

Fuentes: Universitas XXI y Encuestas perfil alumnado de nuevo ingreso curso 2011/12

Tabla 4.4 ¿A través de que medio ha recibido información de la Universidad Pablo de Olavide, de Sevilla?.

CAMPOS	PORCENTAJE
La página Web (www.upo.es)	53,45%
Redes sociales	2,91%
Visitas a Ferias de Estudiantes	7,27%
Carteles y folletos	1,09%
Los comentarios de personas del entorno	22,91%
Los medios de comunicación externos (prensa, radio y televisión)	53,45%
Visitas de responsables de la Universidad al centro educativo	3,64%
Otros	8,73%

Fuentes: Universitas XXI y Encuestas perfil alumnado de nuevo ingreso curso 2011/12

**Tabla 4.5 Valoración general de la Universidad Pablo de Olavide, de Sevilla.**

VALORACIÓN	PORCENTAJE
Mala	0,73%
Regular	2,55%
Buena	66,55%
Excelente	17,09%
NS/NC	13,09%

*Fuentes: Universitas XXI y Encuestas perfil alumnado de nuevo ingreso curso 2011/12*



ANEXO

Cuestionario-Perfil de estudiantes de nuevo ingreso de Grado de la Universidad Pablo de Olavide  
Curso 2011 / 2012

<b>1. Acceso a la Universidad:</b>	
Naturaleza del centro en el que cursó el estudio de acceso	<input type="checkbox"/> Centro Público <input type="checkbox"/> Centro Privado <input type="checkbox"/> Centro Privado Concertado
Estudio de acceso al nivel universitario (1)	Código:
Especialidad del estudio de acceso al nivel universitario (2)	Código:
Municipio del centro en el que cursó el último año del estudio de acceso (3)	Código:
País en que cursó el último año del estudio de acceso (4)	Código:
Último año que cursó el título que le da acceso al nivel universitario	(desplegable) 4 dígitos
Accede por primera vez al Sistema Universitario Español este curso	<input type="checkbox"/> Sí <input type="checkbox"/> No
Año de acceso al Sistema Universitario Español	(desplegable) 4 dígitos
Si no fue admitido en 1ª opción en otra titulación de la UPO, indique dicha titulación	Titulación: (desplegable)
¿Conoce los planes de estudio de la titulación en la que se matricula?	<input type="checkbox"/> Nada <input type="checkbox"/> Algo <input type="checkbox"/> Bastante <input type="checkbox"/> Mucho <input type="checkbox"/> NS/NC
Indique, si la tiene, qué otra titulación universitaria posee	(desplegable)
¿Qué segundo idioma certificado posee? (5)(6)	Código del idioma certificado:      Nivel del idioma certificado:
<b>2. Perfil sociodemográfico:</b>	
Tipo de domicilio que tendrá durante el curso	<input type="checkbox"/> Paterno <input type="checkbox"/> Propio <input type="checkbox"/> De otros familiares <input type="checkbox"/> Colegio Mayor o Residencia Universitaria <input type="checkbox"/> Hostal/Pensión/Casa particular <input type="checkbox"/> Piso compartido de estudiantes
¿Cómo sufragará sus estudios?	<input type="checkbox"/> Beca <input type="checkbox"/> Ingresos propios <input type="checkbox"/> Ahorros <input type="checkbox"/> Ayuda de padres o familiares <input type="checkbox"/> Otros medios
¿Trabajó durante el curso anterior? (7)	Código:
¿Tiene trabajo actualmente? (8)	Código:
Nivel de estudios del padre(9)	Código:
Nivel de estudios de la madre(9)	Código:
Trabajo del padre(8)	Código:
Trabajo de la madre (8)	Código:
¿Qué medio de transporte utilizará para desplazarse durante el curso a la Universidad?	<input type="checkbox"/> A pie <input type="checkbox"/> Bus <input type="checkbox"/> Metro <input type="checkbox"/> Automóvil <input type="checkbox"/> Motocicleta <input type="checkbox"/> Bicicleta <input type="checkbox"/> Otros
<b>3. Otros aspectos:</b>	
¿Qué aspecto influyó más en la decisión de estudiar en la UPO? (10)	Código:
¿Qué motivo influyó más para elegir la titulación en que se matricula? (11)	Código:
¿En qué campo necesita una mayor ayuda? (12)	Código:
¿A través de qué medio ha recibido información de la Universidad Pablo de Olavide? (13)	Código:
Por favor, señale su valoración general con la Universidad Pablo de Olavide.	<input type="checkbox"/> Mala <input type="checkbox"/> Regular <input type="checkbox"/> Buena <input type="checkbox"/> Excelente <input type="checkbox"/> NS/NC