

# Informe sobre el Perfil del Alumnado de Nuevo Ingreso del Título Oficial de Grado en Trabajo Social

*Área de Planificación, Análisis y Calidad  
Universidad Pablo de Olavide, de Sevilla*

*Sevilla, enero de 2014*



# ÍNDICE

<b>1. Muestra</b>	Página 2
<b>2. Acceso a la Universidad</b>	Página 4
<b>3. Perfil sociodemográfico</b>	Página 12
<b>4. Otros aspectos</b>	Página 19
<b>ANEXO: Cuestionario empleado</b>	

## 1. Muestra

Los resultados plasmados en este estudio, están basados en la información obtenida de las encuestas realizadas al alumnado que inicia sus estudios en primer curso del Título Oficial de Grado en Trabajo Social<sup>1</sup>, en la Universidad Pablo de Olavide, de Sevilla, en el curso académico 2013/14.

El objetivo de este estudio es el de conocer el perfil del/la estudiante de nuevo ingreso del Título Oficial de Grado en Trabajo Social de la Universidad Pablo de Olavide, de Sevilla. Para ello, desde el Área de Planificación, Análisis y Calidad se ha diseñado un cuestionario a través del cual se ha recogido aquella información del alumnado que nos ha permitido conocer aspectos relacionados con la trayectoria académica, expectativas, motivaciones, intereses, etc...

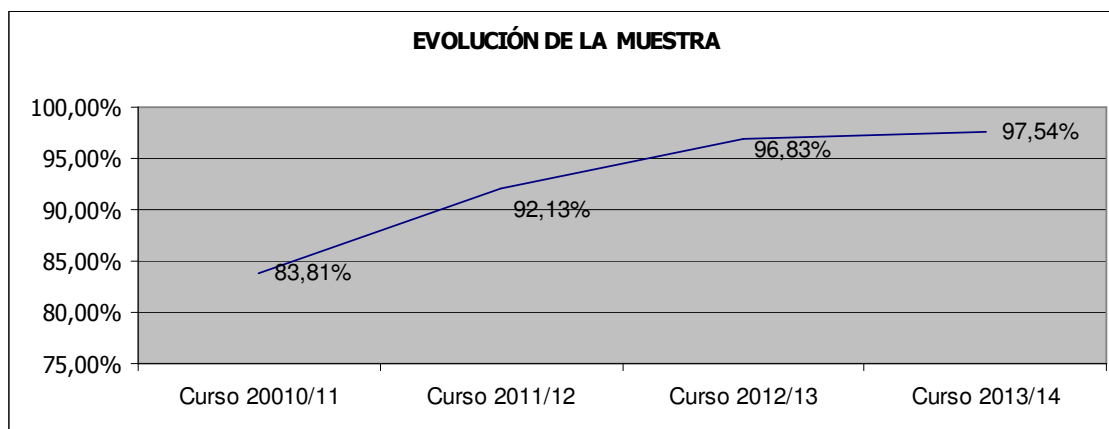
**Tabla 1.1 Ficha técnica del estudio sobre el perfil del alumnado de nuevo ingreso.**

<b>FICHA TÉCNICA DEL ESTUDIO ACERCA DEL PERFIL DEL ALUMNADO DE NUEVO INGRESO</b>				
Estudio realizado por el <i>Área de Planificación, Análisis y Calidad</i> , dependiente de la Dirección General de Seguimiento y Garantía de Calidad y del Vicerrectorado de TIC, Calidad e Innovación de la Universidad Pablo de Olavide, de Sevilla, en colaboración con el <i>Centro de Informática y Comunicaciones</i> para la extracción de datos de los ficheros de preinscripción de la Junta de Andalucía y Universitat XXI, con el <i>Área de Gestión de Grado</i> para la recogida on-line de datos en el período de automatrícula y con el <i>Área de Estudiantes, Cultura y Participación Social para obtener información general sobre las formas de admisión a la universidad</i> .				
<b>Período de evaluación:</b> Curso académico 2013/14				
<b>Objeto de estudio:</b> Perfil del alumnado de nuevo ingreso				
<b>Periodo de realización del trabajo de campo:</b> Julio-Noviembre				
<b>Instrumento de evaluación:</b> cuestionario realizado al alumnado de nuevo ingreso con preguntas acerca de su perfil sociodemográfico, trayectoria académica, tipo de acceso, formación, expectativas, necesidades, etc. y datos extraídos de la aplicación informática Universitat XXI, del Datawarehouse y de los ficheros de preinscripción de la Junta de Andalucía.				
<b>Análisis de datos:</b> paquete de análisis estadístico IBM SPSS 20.0 para Windows y hoja de cálculo Microsoft Excel.				
CONCEPTO		DEFINICIÓN	RESULTADOS	TASA DE RESPUESTA
Cuestionario	<b>Población</b>	Estudiantes de nuevo ingreso en el Grado en Trabajo Social en la UPO	284	97,54%
	<b>Muestra</b>	Cuestionarios cumplimentados por los estudiantes de nuevo ingreso en el Grado en Trabajo Social en la UPO	277	

*Fuente: Área de Gestión de Grados, Universitat XXI, Fichero de preinscripción de la Junta de Andalucía y Encuestas perfil alumnado de nuevo ingreso curso 2013/14*

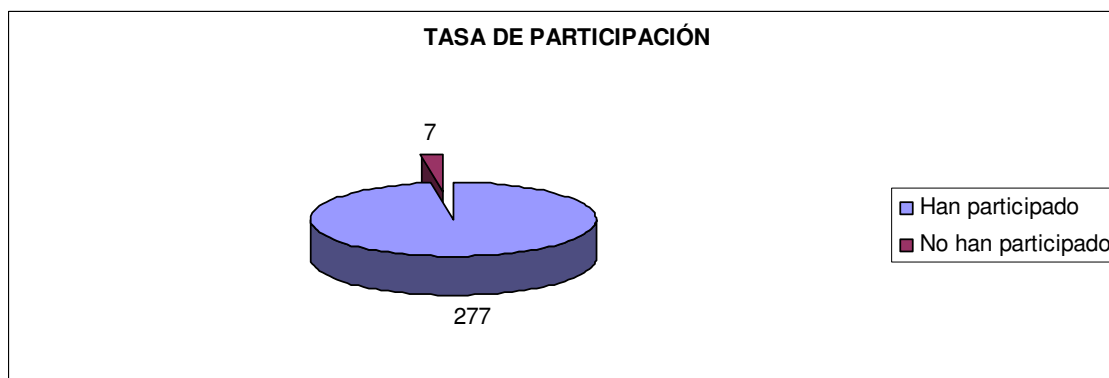
<sup>1</sup> Los datos utilizados para la realización de este análisis contempla al alumnado que inician sus estudios en primer curso del Grado en Trabajo Social y los Dobles grados en Educación Social y Trabajo Social y Sociología.

**Gráfico 1.1. Evolución de la muestra cursos académicos 2010/11, 2011/12, 2012/13 y 2013/14.**



*Fuente: Área de Gestión de Grados Universitat XXI, Fichero de preinscripción de la Junta de Andalucía y Encuestas perfil alumnado de nuevo ingreso cursos 2010/11, 2011/12, 2012/13 y 2013/14.*

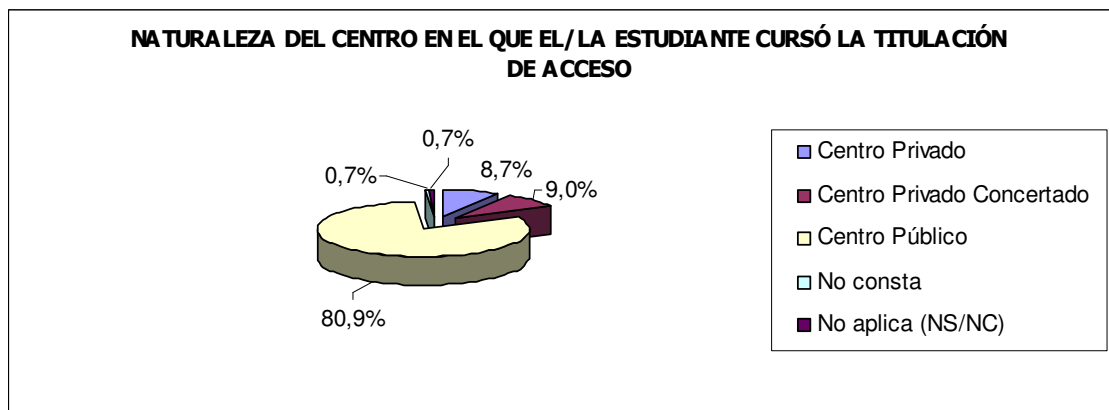
**Gráfico 1.2. Tasa de participación.**



*Fuente: Área de Gestión de Grados Universitat XXI, Fichero de preinscripción de la Junta de Andalucía y Encuestas perfil alumnado de nuevo ingreso curso 2013/14.*

## 2- ACCESO A LA UNIVERSIDAD

**Gráfico 2.1. Naturaleza del centro en que los/as estudiantes encuestados cursaron el estudio de acceso.**



Fuentes: Universitas XXI y Encuestas perfil alumnado de nuevo ingreso curso 2013/14

**Tabla 2.1. Especialidad del estudio de acceso al nivel universitario.**

OPCIONES	Nº ESTUDIANTES <sup>2</sup>	PORCENTAJE
<b>Bachillerato LOE</b>	<b>120</b>	<b>48,58%</b>
Artes	2	0,81%
Ciencias y Tecnología	8	3,24%
Humanidades y Ciencias Sociales	110	44,53%
<b>Bachillerato LOGSE</b>	<b>77</b>	<b>31,17%</b>
Artes	1	0,40%
Ciencias de la Naturaleza y de la Salud	13	5,26%
Humanidades y Ciencias Sociales	63	25,51%
<b>FORMACIÓN PROFESIONAL O TÍTULO EQUIVALENTE</b>	<b>38</b>	<b>15,38%</b>
Actividades físicas y deportivas	2	0,81%
Administración y gestión	4	1,62%
Artes y Artesanías	1	0,40%
Electricidad y electrónica	1	0,40%
Fabricación y mecánica	1	0,40%
Hostelería y turismo	1	0,40%
Sanidad	6	2,43%
Servicios socioculturales y a la comunidad	22	8,91%
No aplica (el/la estudiante no accede por secundaria)	3	1,21%
No consta	9	3,64%

Fuentes: Universitas XXI y Encuestas perfil alumnado de nuevo ingreso curso 2013/14

**Tabla 2.2. Municipio del centro en el que cursó el último año del estudio de acceso.**

MUNICIPIO	Nº ESTUDIANTES	PORCENTAJE
<b>Abarán</b>	1	0,36%
<b>Adra</b>	1	0,36%
<b>Alcalá de Guadaíra</b>	5	1,81%
<b>Alcalá del Río</b>	1	0,36%
<b>Algeciras</b>	2	0,72%
<b>Aracena</b>	2	0,72%
<b>Arahal</b>	5	1,81%
<b>Arcos de la Frontera</b>	2	0,72%
<b>Ayamonte</b>	1	0,36%

<sup>2</sup> Se han eliminado 30 respuestas de la muestra analizada por considerarse incongruente las respuestas dadas a los ítems: Especialidad del estudio de acceso al nivel universitario y Estudio de acceso. Tasa de participación calculada sobre la muestra considerada 89,17%.

<b>Azuaga</b>	1	0,36%
<b>Badajoz</b>	1	0,36%
<b>Barrios (Los)</b>	2	0,72%
<b>Bollulos Par del Condado</b>	1	0,36%
<b>Bormujos</b>	4	1,44%
<b>Bujalance</b>	1	0,36%
<b>Cáceres</b>	1	0,36%
<b>Cádiz</b>	3	1,08%
<b>Calamonte</b>	1	0,36%
<b>Camas</b>	5	1,81%
<b>Cantillana</b>	1	0,36%
<b>Carmona</b>	3	1,08%
<b>Castilleja de la Cuesta</b>	5	1,81%
<b>Cazalla de la Sierra</b>	3	1,08%
<b>Chipiona</b>	1	0,36%
<b>Córdoba</b>	17	6,14%
<b>Coria del Río</b>	1	0,36%
<b>Dos Hermanas</b>	11	3,97%
<b>Écija</b>	3	1,08%
<b>Estepa</b>	3	1,08%
<b>Fuente de Cantos</b>	1	0,36%
<b>Gijón</b>	1	0,36%
<b>Gines</b>	4	1,44%
<b>Hinojosa del Duque</b>	2	0,72%
<b>Huelva</b>	1	0,36%
<b>Jerez de la Frontera</b>	6	2,17%
<b>Lebrija</b>	3	1,08%
<b>Lleida</b>	1	0,36%
<b>Llerena</b>	2	0,72%
<b>Lora del Río</b>	2	0,72%
<b>Lucena</b>	1	0,36%
<b>Mairena del Alcor</b>	2	0,72%
<b>Marchena</b>	1	0,36%
<b>Medina-Sidonia</b>	2	0,72%
<b>Minas de Riotinto</b>	1	0,36%
<b>Monesterio</b>	1	0,36%
<b>Montellano</b>	2	0,72%
<b>Montijo</b>	1	0,36%
<b>Montilla</b>	1	0,36%
<b>Morón de la Frontera</b>	3	1,08%
<b>Nacimiento</b>	1	0,36%
<b>Nerva</b>	1	0,36%
<b>Osuna</b>	3	1,08%
<b>Palacios y Villafranca (Los)</b>	2	0,72%
<b>Palma</b>	1	0,36%
<b>Palma del Río</b>	2	0,72%
<b>Pilas</b>	1	0,36%
<b>Plasencia</b>	1	0,36%
<b>Pozoblanco</b>	1	0,36%
<b>Puebla del Río (La)</b>	2	0,72%
<b>Puente Genil</b>	1	0,36%
<b>Puerto de Santa María (El)</b>	5	1,81%
<b>Rinconada (La)</b>	5	1,81%
<b>Ronda</b>	1	0,36%
<b>Rubí</b>	1	0,36%
<b>San Fernando</b>	1	0,36%
<b>Sanlúcar la Mayor</b>	2	0,72%
<b>Santos de Maimona (Los)</b>	1	0,36%
<b>Saucejo (El)</b>	1	0,36%
<b>Segura de León</b>	1	0,36%
<b>Sevilla</b>	100	36,10%
<b>Tomares</b>	1	0,36%
<b>Trigueros</b>	2	0,72%
<b>Úbeda</b>	1	0,36%
<b>Ubrique</b>	1	0,36%
<b>Umbrete</b>	2	0,72%
<b>Utrera</b>	1	0,36%
<b>Valencina de la Concepción</b>	2	0,72%

Villamartín	1	0,36%
Viso del Alcor (El)	2	0,72%
Zafra	1	0,36%
Zalamea de la Serena	1	0,36%
No consta	2	0,72%

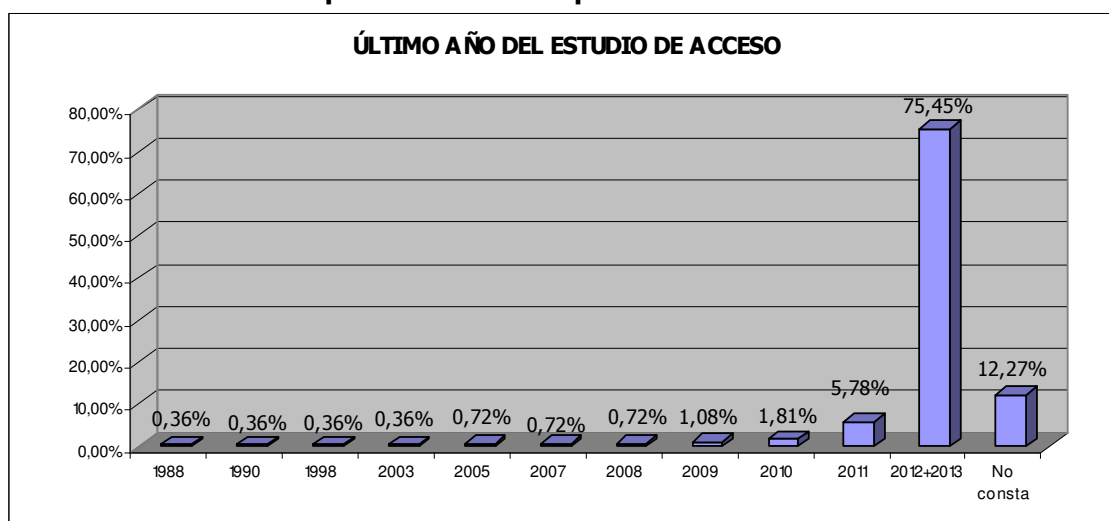
Fuentes: Universitas XXI y Encuestas perfil alumnado de nuevo ingreso curso 2013/14

**Tabla 2.3. País en el que cursó el último año del estudio de acceso.**

PAÍS	PORCENTAJE
Bahrein	0,36%
España	99,28%
Marruecos	0,36%

Fuentes: Universitas XXI y Encuestas perfil alumnado de nuevo ingreso curso 2013/14

**Gráfico 2.2. Último año que cursó el título que le da acceso al nivel universitario<sup>3</sup>.**



Fuentes: Universitas XXI y Encuestas perfil alumnado de nuevo ingreso curso 2013/14

**Tabla 2.4. Forma de admisión al estudio en la universidad.**

OPCIONES	PORCENTAJE
Pruebas de Acceso a la Universidad (PAU y Pruebas de Acceso anteriores).	<b>81,59%</b>
Estudiantes procedentes de sistemas miembros de la Unión Europea o de otros Estados con los que España haya suscrito Acuerdos Internacionales a este respecto que cumplan los requisitos exigidos en su respectivo país para el acceso a la universidad.	0,00%
Mediante posesión de los títulos de Técnico Superior correspondientes a las enseñanzas de Formación Profesional y Enseñanzas Artísticas o de Técnico Deportivo Superior correspondientes a las enseñanzas Deportivas o títulos equivalentes.	<b>12,64%</b>
Mayores de 25 años.	2,53%
Mayores de 40 años con acreditación de experiencia laboral o profesional.	1,08%
Mayores de 45 años.	0,72%
Estudios procedentes de sistemas educativos extranjeros, previa solicitud de homologación, del título de origen al título español de bachiller.	0,00%
Por poseer otro título universitario de grado o título equivalente.	1,44%
Convalidación parcial de estudios extranjeros (al menos 30 créditos reconocidos).	0,00%
Mediante traslado de Expediente proveniente de otro estudio de grado (al menos 30 créditos reconocidos).	0,00%
Incorporación desde enseñanzas anteriores a las establecidas por el RD 1393/2007.	0,00%

Fuentes: Universitas XXI y Encuestas perfil alumnado de nuevo ingreso curso 2013/14

<sup>3</sup> Por causas técnicas del cuestionario, los datos considerados para el año 2012 y apartado "no consta" contienen al estudiantado que finalizó la titulación que le da acceso al nivel universitario en los años 2012 y 2013.

**Tabla 2.5. Accede por primera vez al Sistema Universitario Español.**

¿ACCEDE POR PRIMERA VEZ AL SISTEMA UNIVERSITARIO ESPAÑOL?	PORCENTAJE <sup>4</sup>
Sí	88,81%
No	11,19%

Fuentes: Universitas XXI y Encuestas perfil alumnado de nuevo ingreso curso 2013/14

**Tabla 2.6. Año de acceso al Sistema Universitario Español.**

AÑO	Nº ESTUDIANTES <sup>5</sup>	PORCENTAJE
1978	1	0,37%
1999	1	0,37%
2005	1	0,37%
2006	1	0,37%
2007	1	0,37%
2008	1	0,37%
2009	5	1,87%
2010	2	0,75%
2011	3	1,12%
2012	14	5,22%
2013	238	88,81%

Fuentes: Universitas XXI y Encuestas perfil alumnado de nuevo ingreso curso 2013/14

**Tabla 2.7. Nota media con la que el/la estudiante accede a la Universidad desagregado por forma de admisión al estudio en la universidad.**

OPCIONES <sup>6</sup>	N. MÁXIMA <sup>7</sup>	N.MEDIA	DESV. TIP <sup>8</sup> .
Pruebas de Acceso a la Universidad (PAU y Pruebas de Acceso anteriores).	14	8,11	1,17
Estudiantes procedentes de sistemas miembros de la Unión Europea o de otros Estados con los que España haya suscrito Acuerdos Internacionales a este respecto que cumplan los requisitos exigidos en su respectivo país para el acceso a la universidad.	14	ND	ND
Mediante posesión de los títulos de Técnico Superior correspondientes a las enseñanzas de Formación Profesional y Enseñanzas Artísticas o de Técnico Deportivo Superior correspondientes a las enseñanzas Deportivas o títulos equivalentes.	14	7,66	0,93
Mayores de 25 años.	10	6,79	0,55
Mayores de 40 años con acreditación de experiencia laboral o profesional.	∞	22,24	4,46
Mayores de 45 años.	10	5,73	0,95
Estudios procedentes de sistemas educativos extranjeros, previa solicitud de homologación, del título de origen al título español de bachiller.	14	ND	ND
Por poseer otro título universitario de grado o título equivalente.	10	6,92	0,78
Mediante traslado de Expediente proveniente de otro estudio de grado (al menos 30 créditos reconocidos).	RC <sup>9</sup>	ND	ND
Incorporación desde enseñanzas anteriores a las establecidas por el RD 1393/2007.	10	ND	ND

Fuentes: Área de Estudiantes, Cultura y Participación Social, Universitas XXI, Encuestas perfil alumnado de nuevo ingreso curso 2013/14 y Fichero de preinscripción de la Junta de Andalucía curso 2013/14

<sup>4</sup> Se han eliminado 9 respuestas de la muestra analizada por considerarse incongruentes las respuestas dadas a los ítems: Accede por primera vez al Sistema Universitario Español este curso y Año de acceso al Sistema Universitario Español. Tasa de participación calculada sobre la muestra considerada 96,75%

<sup>5</sup> Se han eliminado 9 respuestas de la muestra analizada por considerarse incongruentes las respuestas dadas a los ítems: Accede por primera vez al Sistema Universitario Español este curso y Año de acceso al Sistema Universitario Español. Tasa de participación calculada sobre la muestra considerada 96,75%

<sup>6</sup> Se excluye del cálculo convalidación parcial de estudios extranjeros (al menos 30 créditos reconocidos).

<sup>7</sup> Nota máxima de acceso para cada una de las formas de admisión al estudio en la universidad.

<sup>8</sup> ND: No definida (debido a que sólo se dispone de un valor para la media o no ha accedido ningún estudiante bajo esta forma de admisión).

<sup>9</sup> Reconocimiento de créditos. Nota de admisión en el año de ingreso en la Universidad igual o superior a la necesaria para acceder en la primera fase de adjudicación.

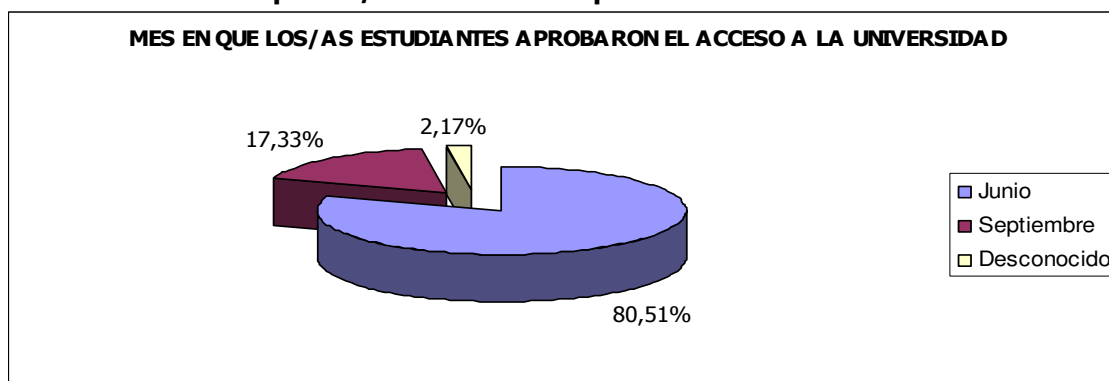


**Tabla 2.8. Porcentaje de estudiantes que acceden al título con puntuación igual o superior al 60% de la puntuación máxima por forma de admisión.**

OPCIONES <sup>10</sup>	PORCENTAJE <sup>11</sup>
Pruebas de Acceso a la Universidad (PAU y Pruebas de Acceso anteriores).	38,05%
Estudiantes procedentes de sistemas miembros de la Unión Europea o de otros Estados con los que España haya suscrito Acuerdos Internacionales a este respecto que cumplan los requisitos exigidos en su respectivo país para el acceso a la universidad.	ND
Mediante posesión de los títulos de Técnico Superior correspondientes a las enseñanzas de Formación Profesional y Enseñanzas Artísticas o de Técnico Deportivo Superior correspondientes a las enseñanzas Deportivas o títulos equivalentes.	28,57%
Mayores de 25 años.	100,00%
Mayores de 45 años.	50,00%
Estudios procedentes de sistemas educativos extranjeros, previa solicitud de homologación, del título de origen al título español de bachiller.	ND
Por poseer otro título universitario de grado o título equivalente.	100,00%
Incorporación desde enseñanzas anteriores a las establecidas por el RD 1393/2007.	ND
<b>Total</b>	<b>39,42%</b>

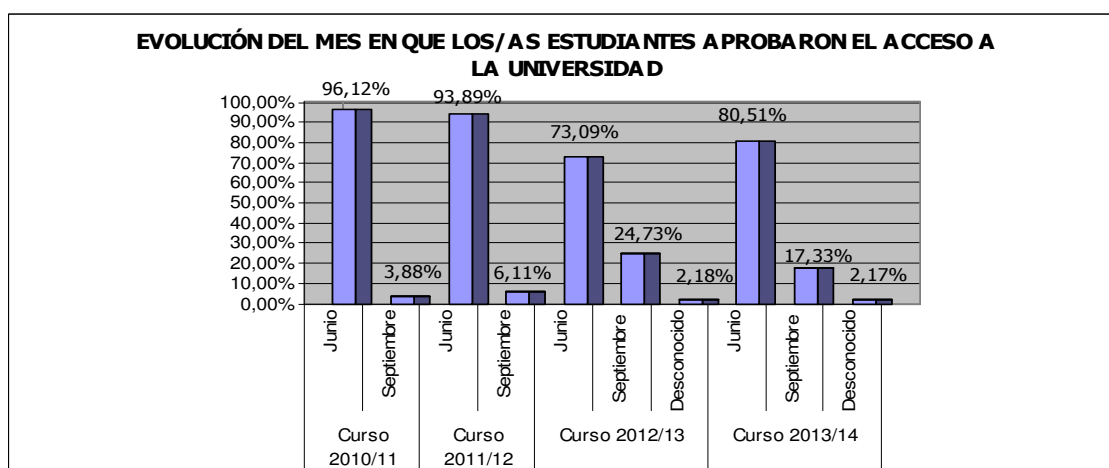
Fuentes: Área de Estudiantes, Cultura y Participación Social UPO, Universitas XXI, Encuestas perfil alumnado de nuevo ingreso curso 2013/14 y Fichero de preinscripción de la Junta de Andalucía curso 2013/14

**Gráfico 2.3. Mes en que los/as estudiantes aprobaron el acceso a la universidad.**



Fuentes: Universitas XXI y Fichero de preinscripción de la Junta de Andalucía curso 2013/14

**Gráfico 2.4. Evolución del mes en que los/as estudiantes aprobaron el acceso a la universidad.**



Fuente: Universitas XXI, Fichero de preinscripción de la Junta de Andalucía y Encuestas perfil alumnado de nuevo ingreso cursos 2010/11, 2011/12, 2012/13 y 2013/14.

<sup>10</sup> Se excluye del cálculo a los mayores de 40 años con acreditación de experiencia laboral o profesional, convalidación parcial de estudios extranjeros (al menos 30 créditos reconocidos) y mediante traslado de Expediente proveniente de otro estudio de grado (al menos 30 créditos reconocidos).

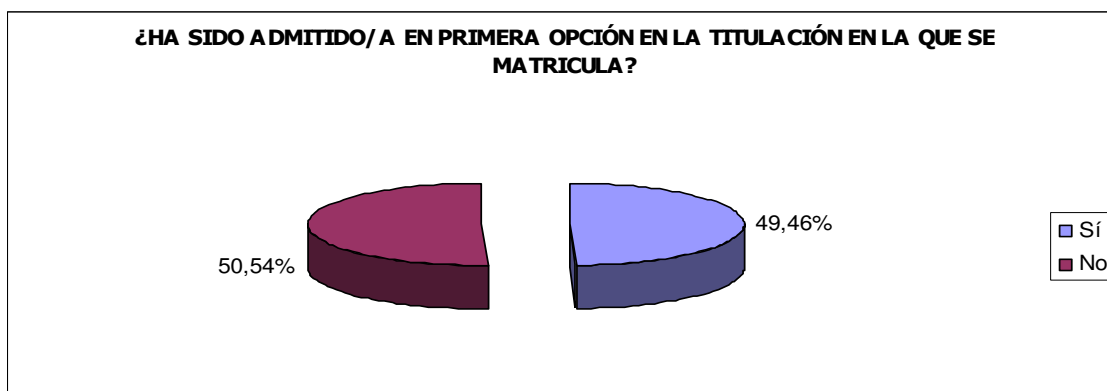
<sup>11</sup> ND-No definida (debido a que no ha accedido ningún estudiante bajo esta forma de admisión).

**Tabla 2.9: Distribución de la elección del Título Oficial de Grado en Trabajo Social de la Universidad Pablo de Olavide, de Sevilla, en los cursos académicos 2010/11, 2011/12, 2012/13 y 2013/14.**

	1ª OPCIÓN	2º OPCIÓN	3º OPCIÓN	4º OPCIÓN
Curso 2010/11	57,94%	21,03%	15,88%	5,15%
Curso 2011/12	58,72%	19,22%	9,25%	12,81%
Curso 2012/13	49,45%	25,82%	8,73%	16,00%
Curso 2013/14	49,46%	23,10%	11,19%	16,25%

Fuente: Universitat XXI, Fichero de preinscripción de la Junta de Andalucía y Encuestas perfil alumnado de nuevo ingreso cursos 2010/11, 2011/12, 2012/13 y 2013/14.

**Gráfico 2.5. Porcentaje de alumnos/as que no han sido admitidos/as en primera opción en la titulación en la que se matriculan.**



Fuentes: Universitat XXI y Fichero de preinscripción de la Junta de Andalucía curso 2013/14

**Tabla 2.10. Titulaciones de la Universidad Pablo de Olavide, de Sevilla en las que el/la estudiante no ha sido admitido/a en primera opción<sup>12</sup>.**

		TITULACIONES DE LA UPO EN LAS QUE EL ESTUDIANTE ESTÁ MATRICULADO		
		GTSC <sup>13</sup>	YEDT-YTSE <sup>14</sup>	YSLT-YTSS <sup>15</sup>
TITULACIONES UPO EN LAS QUE EL ESTUDIANTE NO HA SIDO ADMITIDO EN PRIMERA OPCIÓN	GADE <sup>16</sup>	1,35%		
	GAFD <sup>17</sup>	5,41%		
	GCRI <sup>18</sup>	4,05%	20,00%	2,22%
	GDER <sup>19</sup>	2,70%		2,22%
	GEDS <sup>20</sup>	5,41%		4,44%
	GNHD <sup>21</sup>	1,35%		
	GSLG <sup>22</sup>	2,70%		2,22%
	GTSC <sup>23</sup>			13,33%
	YEDT-YTSE	32,43%		37,78%
	Titulación de otras universidades	44,59%	80,00%	37,78%

Fuente: Universitat XXI, Fichero de preinscripción de la Junta de Andalucía y Encuestas perfil alumnado de nuevo ingreso curso 2013/14.

<sup>12</sup> Se han eliminado 16 respuestas de la muestra analizada por considerarse incongruente las respuestas dadas a los ítems: Orden de elección en la Titulación en la que se matricula y Si no fue admitido en primera opción en otra titulación de la UPO, indique dicha titulación. Tasa de participación calculada sobre la muestra considerada (estudiantes que no acceden en primera opción) 88,57%.

<sup>13</sup> GTSC: Siglas utilizadas para denominar al Grado en Trabajo social de la UPO.

<sup>14</sup> YEDT-YTSE: Siglas utilizadas para denominar al Doble Grado en Educación Social y Trabajo Social de la UPO.

<sup>15</sup> YSLT-YTSS: Siglas utilizadas para denominar al Doble Grado en Sociología y Trabajo Social de la UPO.

<sup>16</sup> GADE: Siglas utilizadas para denominar al Grado en Administración y Dirección de Empresas de la UPO.

<sup>17</sup> GAFD: Siglas utilizadas para denominar al Grado en Actividad Física y Deportiva de la UPO.

<sup>18</sup> GCRIM: Siglas utilizadas para denominar al Grado en Criminología de la UPO.

<sup>19</sup> GDER: Siglas utilizadas para denominar al Grado en Derecho de la UPO.

<sup>20</sup> GEDS: Siglas utilizadas para denominar al Grado en Educación Social de la UPO.

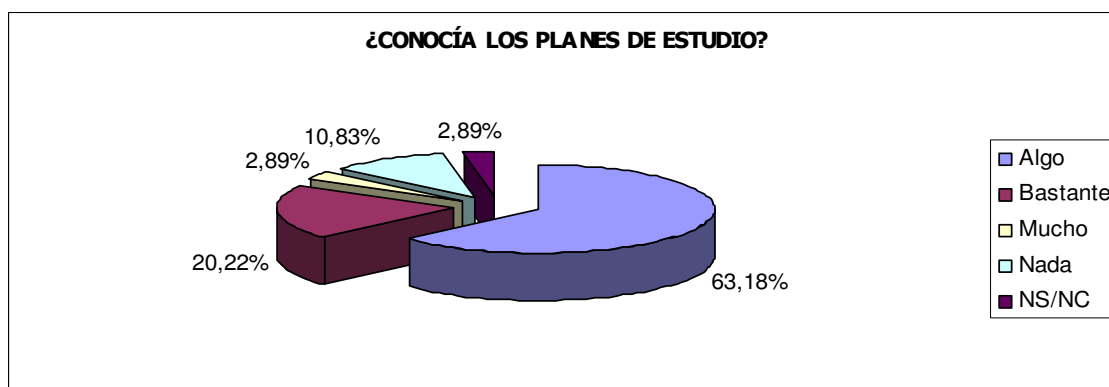
<sup>21</sup> GNHD: Siglas utilizadas para denominar al Grado en Nutrición Humana y Dietética de la UPO.

<sup>22</sup> GSLG: Siglas utilizadas para denominar al Grado en Sociología de la UPO.

<sup>23</sup> GTSC: Siglas utilizadas para denominar al Grado en Trabajo social de la UPO.

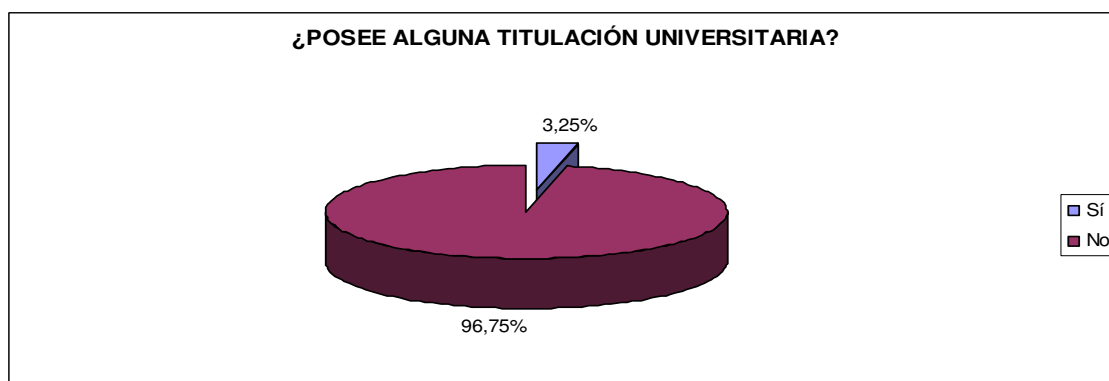
Los resultados obtenidos nos reflejan que la primera opción solicitada por los/as estudiantes que no han accedido en primera opción en los título de de Grado en Trabajo Social (44.59%) y el Doble Grado en Trabajo Social y Educación Social (80.00%) ha sido una titulación no ofertada en la UPO. Habiendo sido para aquellos/as que no han accedido en primera opción al Doble Grado en Sociología y Trabajo Social una titulación no ofertada en la UPO (37.78%) y el Doble Grado en Educación Social y Trabajo Social (37.78%)

**Gráfico 2.6. Estudiantes con conocimiento de los planes de estudio de la titulación en la que se matricula.**



Fuentes: Universitas XXI y Encuestas perfil alumnado de nuevo ingreso curso 2013/14

**Gráfico 2.7. Estudiantes que poseen alguna titulación universitaria.**

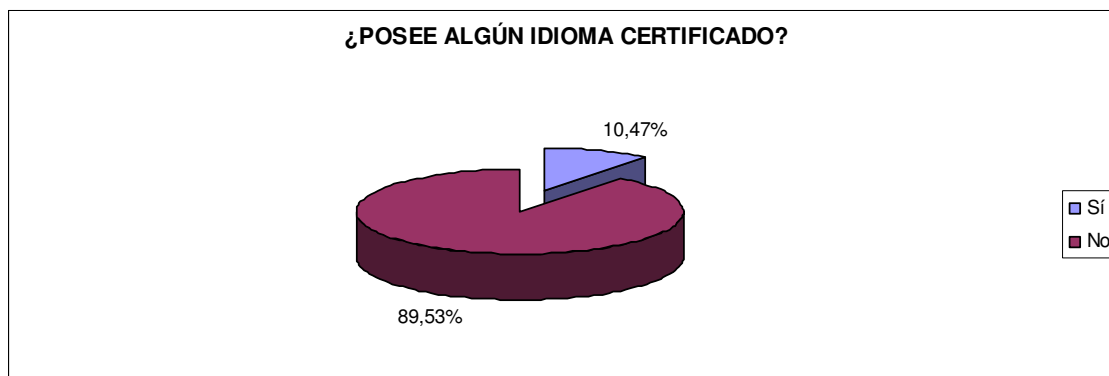


Fuentes: Universitas XXI y Encuestas perfil alumnado de nuevo ingreso curso 2013/14

**Tabla 2.11. Titulación universitaria que el/la estudiante posee.**

TITULACIÓN	PORCENTAJE
Diplomado en Estadística	11,11%
Diplomado en Fisioterapia	11,11%
Diplomado en Profesorado de Educación General Básica	22,22%
Diplomado en Trabajo Social	11,11%
Licenciado en Ciencias Políticas y de la Administración	11,11%
No aparece en este listado	33,33%

Fuentes: Universitas XXI y Encuestas perfil alumnado de nuevo ingreso curso 2013/14

**Gráfico 2.8. Estudiantes que poseen algún idioma certificado.**


Fuentes: Universitas XXI y Encuestas perfil alumnado de nuevo ingreso curso 2013/14

**Tabla 2.12. Idioma certificado que el/la estudiante posee.**

IDIOMA	PORCENTAJE
Inglés	68,97%
Francés	31,03%
Alemán	0,00%
Italiano	0,00%
Español	0,00%
Otros	0,00%

Fuentes: Universitas XXI y Encuestas perfil alumnado de nuevo ingreso curso 2013/14

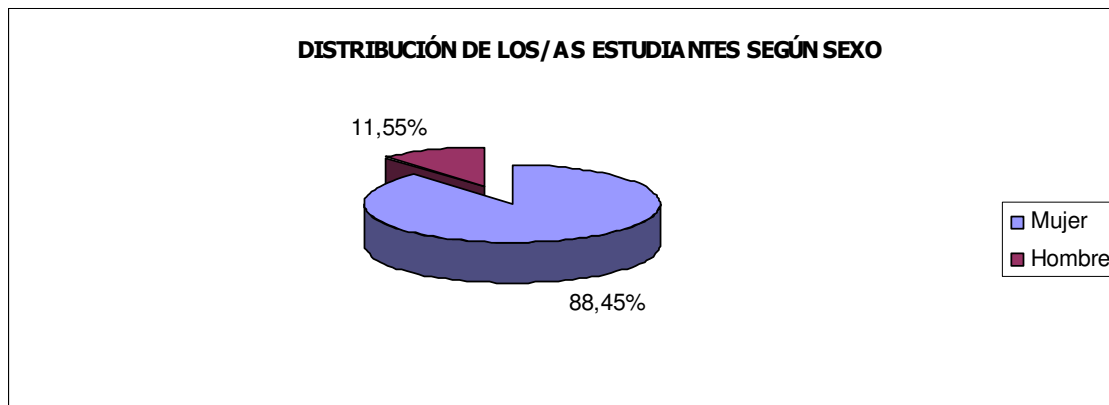
**Tabla 2.13. Nivel del idioma certificado.**

NIVEL CERTIFICADO	Inglés	Francés	Alemán	Italiano	Español	Otros
A1	0,00%	22,22%	0,00%	0,00%	0,00%	0,00%
A2	25,00%	11,11%	0,00%	0,00%	0,00%	0,00%
B1	55,00%	22,22%	0,00%	0,00%	0,00%	0,00%
B2	20,00%	33,33%	0,00%	0,00%	0,00%	0,00%
C1	0,00%	0,00%	0,00%	0,00%	0,00%	0,00%
C2	0,00%	11,11%	0,00%	0,00%	0,00%	0,00%

Fuentes: Universitas XXI y Encuestas perfil alumnado de nuevo ingreso curso 2013/14

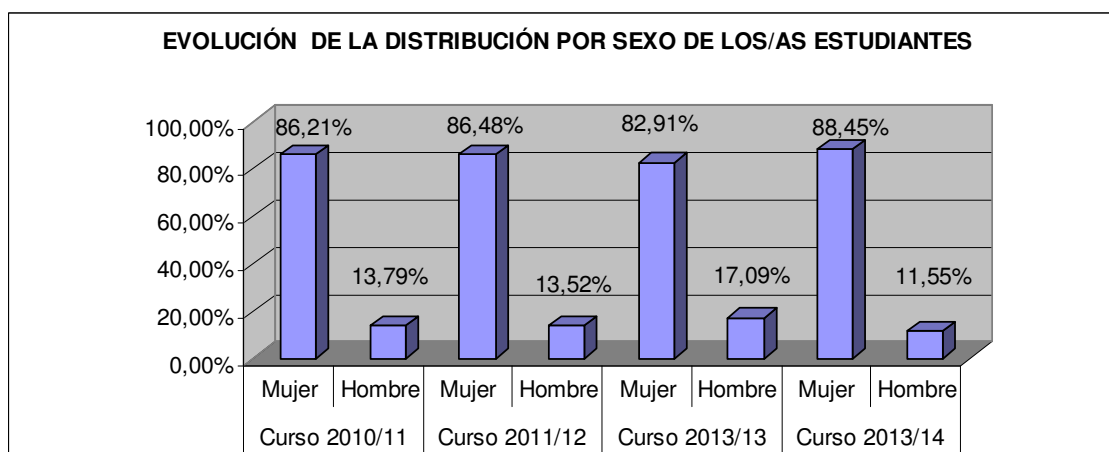
### 3-PERFIL SOCIODEMOGRÁFICO

**Gráfico 3.1. Distribución por sexo de los/as estudiantes de nuevo ingreso.**



Fuentes: Universitas XXI y Fichero de preinscripción de la Junta de Andalucía curso 2013/14

**Gráfico 3.2. Evolución de la distribución por sexo de los/as estudiantes de nuevo ingreso en los cursos académicos 2010/11, 2011/12, 2012/13 y 2013/14.**



Fuente: Universitas XXI, Fichero de preinscripción de la Junta de Andalucía y Encuestas perfil alumnado de nuevo ingreso cursos 2010/11, 2011/12, 2012/13 y 2013/14.

**Tabla 3.1: Edad media del alumnado de nuevo ingreso.**

EDAD MEDIA	DESVIACIÓN TÍPICA
20,65	5,32

Fuentes: Universitas XXI y Fichero de preinscripción de la Junta de Andalucía curso 2013/14

**Tabla 3.2: Tipo de domicilio que tendrá durante el curso.**

TIPO DE RESIDENCIA	PORCENTAJE
Colegio Mayor o Residencia Universitaria	6,14%
De otros familiares	2,53%
Hostal/Pensión/Casa particular	0,00%
Paterno	55,23%
Piso compartido de estudiantes	29,60%
Propio	3,61%
Otros	2,89%

Fuentes: Universitas XXI y Encuestas perfil alumnado de nuevo ingreso curso 2013/14

**Tabla 3.3. Municipio de residencia del/la estudiante durante el curso.**

MUNICIPIO	Nº DE ESTUDIANTES	PORCENTAJES
Alcalá de Guadaira	10	3,61%
Alcalá del Río	1	0,36%
Alcolea del Río	1	0,36%
Almendralejo	1	0,36%
Arahal	3	1,08%
Arcos de la Frontera	2	0,72%
Badolatosa	1	0,36%
Bollullos de la Mitación	1	0,36%
Bormujos	5	1,81%
Burguillos	1	0,36%
Cádiz	1	0,36%
Camas	7	2,53%
Carmona	3	1,08%
Castilblanco de Los Arroyos	1	0,36%
Castilleja de Guzmán	1	0,36%
Castilleja de la Cuesta	4	1,44%
Córdoba	8	2,89%
Coria del Río	1	0,36%
Dos Hermanas	17	6,14%
Espartinas	4	1,44%
Espejo	1	0,36%
Fernan-Nuñez	1	0,36%
Fraga	1	0,36%
Gelves	1	0,36%
Gilena	1	0,36%
Granja de Torrehermosa	1	0,36%
Guillena	1	0,36%
Hinojos	1	0,36%
Huelva	1	0,36%
Isla Mayor	1	0,36%
Jerez de la Frontera	4	1,44%
Lebrija	3	1,08%
Lora del Río	1	0,36%
Lucena	1	0,36%
Luisiana (La)	1	0,36%
Mairena del Alcor	2	0,72%
Mairena del Aljarafe	5	1,81%
Marchena	1	0,36%
Montellano	3	1,08%
Montequinto	6	2,17%
Montijo	1	0,36%
Municipio desconocido	1	0,36%
Osuna	1	0,36%
Palacios y Villafranca Los	2	0,72%
Palma	1	0,36%
Palma del Río	1	0,36%
Palomares del Río	1	0,36%
Pilas	1	0,36%
Puebla del Río (La)	1	0,36%
Rambla (La)	1	0,36%
Rinconada (La)	1	0,36%
Salteras	1	0,36%
San Fernando	1	0,36%
San José de la Rinconada	6	2,17%
San Juan de Aznalfarache	1	0,36%
Sanlúcar La Mayor	1	0,36%
Sevilla	129	46,57%
Tocina	1	0,36%
Tomares	4	1,44%
Trigueros	1	0,36%
Umbrete	1	0,36%
Utrera	1	0,36%
Valencina de la Concepción	3	1,08%
Villamartin	1	0,36%
Villanueva del Ariscal	1	0,36%
Viso del Alcor (El)	2	0,72%
Zalamea de la Serena	1	0,36%

Fuentes: Universitas XXI y Fichero de preinscripción de la Junta de Andalucía curso 2013/14

**Tabla 3.4. Municipio del domicilio familiar.**

MUNICIPIO	Nº DE ESTUDIANTES	PORCENTAJES
Ahillones	1	0,36%
Alcalá de Guadaira	9	3,25%
Alcalá del Río	1	0,36%
Alcolea del Río	1	0,36%
Aldeaquemada	1	0,36%
Algeciras	2	0,72%
Almendralejo	1	0,36%
Aracena	1	0,36%
Arahal	4	1,44%
Arcos de la Frontera	2	0,72%
Ayamonte	1	0,36%
Badajoz	2	0,72%
Badolatosa	2	0,72%
Barrios (Los)	2	0,72%
Belalcazar	1	0,36%
Bodonal de la Sierra	1	0,36%
Bollullos de la Mitación	1	0,36%
Bormujos	4	1,44%
Bujalance	1	0,36%
Burguillos	1	0,36%
Cabezas de San Juan (Las)	1	0,36%
Cádiz	2	0,72%
Calamonte	1	0,36%
Calera de León	1	0,36%
Camas	6	2,17%
Carmona	3	1,08%
Castilleja de Guzmán	1	0,36%
Castilleja de la Cuesta	4	1,44%
Cazalla de la Sierra	3	1,08%
Ceuta	1	0,36%
Chiclana de la Frontera	2	0,72%
Chipiona	1	0,36%
Córdoba	16	5,78%
Coria del Río	1	0,36%
Corrales (Los)	1	0,36%
Dos Hermanas	12	4,33%
Écija	1	0,36%
Espartinas	4	1,44%
Espejo	1	0,36%
Fernán-Núñez	1	0,36%
Fraga	1	0,36%
Fuente Palmera	1	0,36%
Gelves	1	0,36%
Gijón	1	0,36%
Gilena	2	0,72%
Granja de Torrehermosa	1	0,36%
Guadalcanal	1	0,36%
Guillena	1	0,36%
Hinojos	1	0,36%
Hinojosa del Duque	1	0,36%
Huelva	2	0,72%
Isla Mayor	1	0,36%
Jerez de la Frontera	7	2,53%
Lebrija	3	1,08%
Lora del Río	1	0,36%
Lucena	1	0,36%
Luisiana (La)	1	0,36%
Mairena del Alcor	2	0,72%
Mairena del Aljarafe	5	1,81%
Marchena	1	0,36%
Medina Sidonia	2	0,72%
Minas de Riotinto	1	0,36%
Monesterio	1	0,36%
Montellano	4	1,44%
Montequinto	2	0,72%
Montijo	1	0,36%

Morón de la Frontera	3	1,08%
Nava (La)	1	0,36%
Nerva	1	0,36%
Osuna	2	0,72%
Palacios y Villafranca Los	2	0,72%
Palma	1	0,36%
Palma del Condado (La)	1	0,36%
Palma del Río	3	1,08%
Palomares del Río	1	0,36%
Pilas	1	0,36%
Plasencia	1	0,36%
Pozoblanco	1	0,36%
Puente Genil	1	0,36%
Puerto de Santa Maria (El)	3	1,08%
Rambla (La)	1	0,36%
Rinconada (La)	1	0,36%
Ripollet	1	0,36%
Rociana del Condado	1	0,36%
Salteras	1	0,36%
San Fernando	1	0,36%
San Jose de la Rinconada	6	2,17%
San Juan de Aznalfarache	2	0,72%
Sanlucar La Mayor	1	0,36%
Santos de Maimona (Los)	1	0,36%
Sevilla	69	24,91%
Tocina	1	0,36%
Tomares	3	1,08%
Trigueros	2	0,72%
Ubrique	1	0,36%
Umbrete	1	0,36%
Utrera	1	0,36%
Valencia del Ventoso	1	0,36%
Valencina de la Concepción	2	0,72%
Villalba del Alcor	1	0,36%
Villamartin	1	0,36%
Villanueva del Ariscal	1	0,36%
Viso del Alcor (El)	2	0,72%
Zalamea de la Serena	1	0,36%
Desconocido	4	1,44%

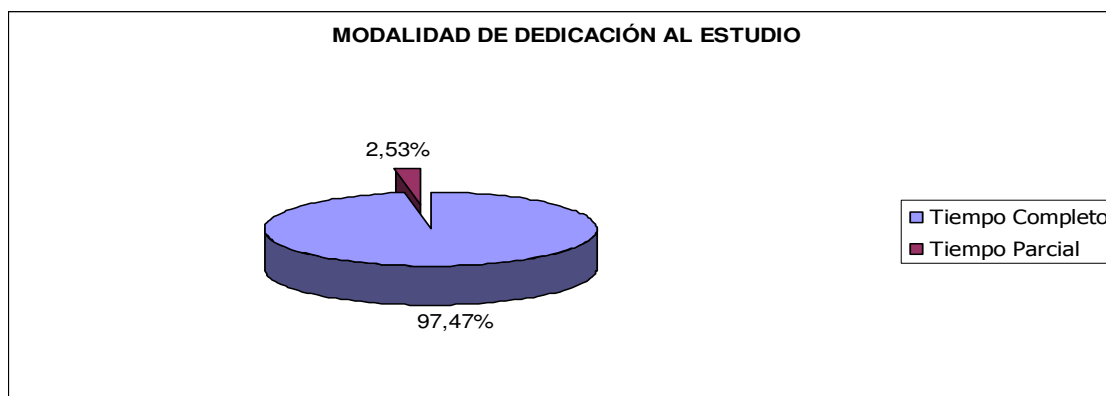
Fuentes: Universitas XXI y Fichero de preinscripción de la Junta de Andalucía curso 2013/14

**Tabla 3.5. País del domicilio familiar de residencia habitual de los/as estudiantes encuestados.**

PAÍS	PORCENTAJE
España	100%

Fuentes: Universitas XXI y Fichero de preinscripción de la Junta de Andalucía curso 2013/14

**Gráfico 3.3: Modalidad reconocida de dedicación al estudio.**



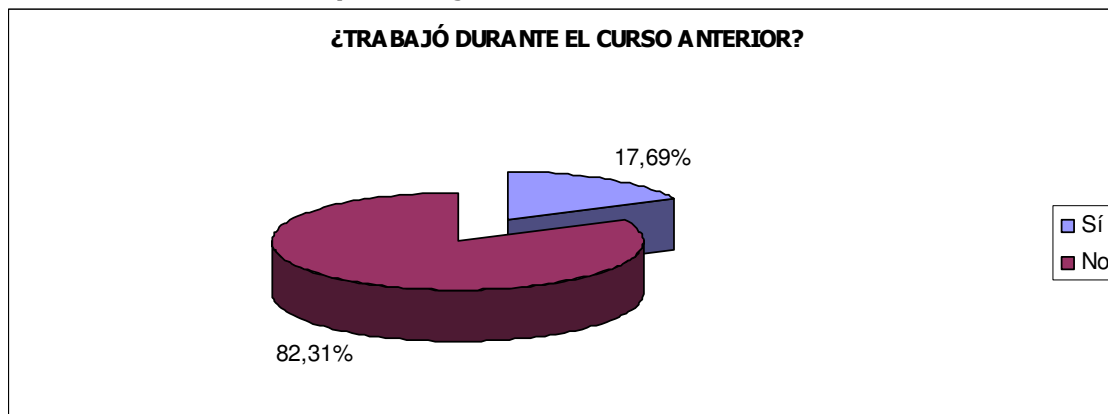
Fuentes: Universitas XXI y Fichero de preinscripción de la Junta de Andalucía curso 2013/14



**Tabla 3.6. Forma de sufragar los estudios.**

PORCENTAJE	
FORMA DE SUFRAGAR LOS ESTUDIOS	CURSO 2013/14
Ahorros	2,89%
Ayuda de padres o familiares	33,94%
Beca	58,48%
Ingresos propios	2,17%
Otros medios	2,53%

Fuentes: Universitas XXI y Encuestas perfil alumnado de nuevo ingreso curso 2013/14

**Gráfico 3.4. Estudiantes que trabajaron durante el curso anterior.**


Fuentes: Universitas XXI y Encuestas perfil alumnado de nuevo ingreso curso 2013/14

**Tabla 3.7. Trabajo del/la estudiante durante el curso anterior.**

TRABAJO	PORCENTAJE
Trabajo esporádico (durante menos de tres meses)	46,94%
Trabajo a jornada parcial (durante más de tres meses)	28,57%
Trabajo a jornada completa (durante más de tres meses)	10,20%
No consta	14,29%

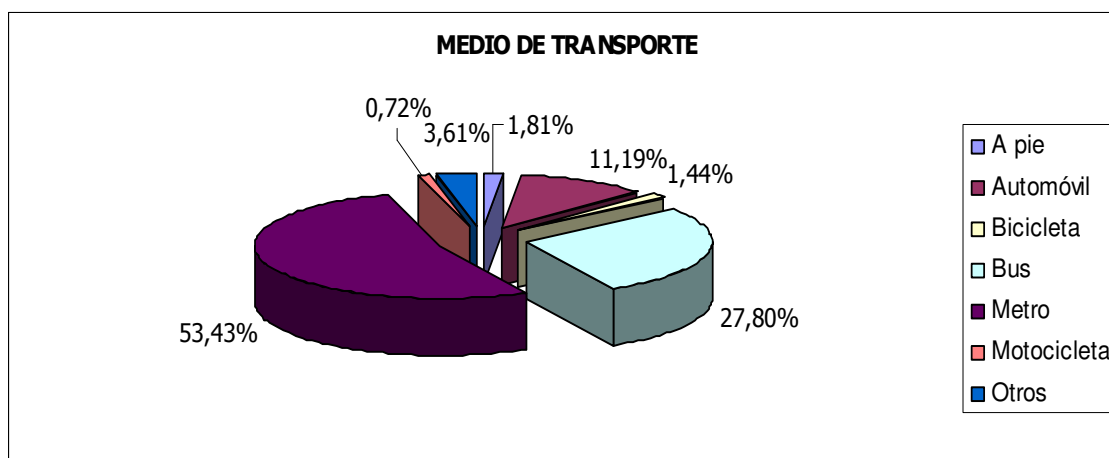
Fuentes: Universitas XXI y Encuestas perfil alumnado de nuevo ingreso curso 2013/14

**Tabla 3.8. Trabajo actual del/la estudiante.**

TRABAJO	PORCENTAJE
Empleado de Tipo Contable y Administrativo	0,36%
Otras Situaciones (Rentistas, ...)	0,72%
Parados	6,50%
Técnicos y Profesionales Científicos e Intelectuales	0,36%
Técnicos y Profesionales de Apoyo	1,44%
Trabajadores de los Servicios de Restauración, Personales, Protección y Vendedores de los Comercios	1,81%
Trabajadores no Cualificados	0,36%
No Aplica (el/la estudiante no trabaja)	80,51%
No Consta	7,94%

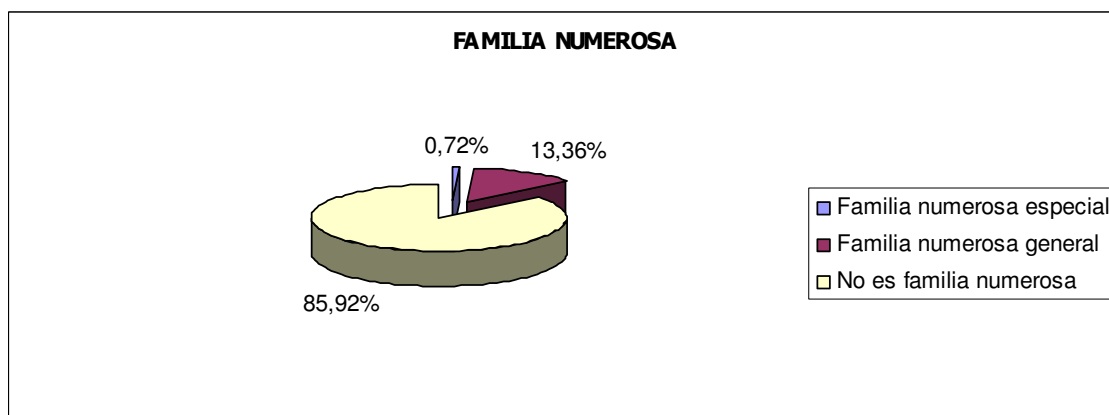
Fuentes: Universitas XXI y Encuestas perfil alumnado de nuevo ingreso curso 2013/14

**Gráfico 3.5. Medio de transporte que utilizará el/la estudiante para desplazarse durante el curso a la Universidad.**



Fuentes: Universitas XXI y Encuestas perfil alumnado de nuevo ingreso curso 2013/14

**Gráfico 3.6. Familia numerosa.**



Fuentes: Universitas XXI y Fichero de preinscripción de la Junta de Andalucía curso 2013/14

**Tabla 3.9. Nivel de estudios del padre y de la madre.**

NIVEL DE ESTUDIOS	PORCENTAJE	
	PADRE	MADRE
Analfabeto	0,36%	0,36%
Sin Estudios	7,22%	5,78%
Estudios Primarios	35,74%	37,55%
Estudios Secundarios	23,83%	22,02%
Estudios Superiores	23,83%	27,80%
No aplica <sup>24</sup>	3,61%	3,97%
No consta	5,42%	2,53%

Fuentes: Universitas XXI y Encuestas perfil alumnado de nuevo ingreso curso 2013/14

<sup>24</sup> En caso de que el/la estudiante forme una familia independiente económicamente del padre/madre.

**Tabla 3.10. Trabajo del padre y de la madre.**

TRABAJO	PORCENTAJE	
	PADRE	MADRE
<b>Amas/os de casa</b>	0,00%	32,49%
<b>Artesanos y Trabajadores Cualificados de las Industrias Manufactureras, a Construcción, y la Minería, Excepto los Operadores de Instalaciones y Maquinaria</b>	3,61%	0,00%
<b>Directores y Gerentes</b>	2,17%	0,72%
<b>Empleado de Tipo Contable y Administrativo</b>	4,69%	9,39%
<b>Incapacitados para Trabajar</b>	5,05%	1,81%
<b>Jubilados</b>	5,42%	2,89%
<b>Ocupaciones Militares</b>	1,08%	0,00%
<b>Operadores de Instalaciones y Maquinaria y Montadores</b>	2,89%	0,00%
<b>Otras Situaciones (Rentistas, ...)</b>	1,08%	0,36%
<b>Parados</b>	13,36%	13,36%
<b>Técnicos y Profesionales Científicos e Intelectuales</b>	3,97%	4,69%
<b>Técnicos y Profesionales de Apoyo</b>	1,81%	3,61%
<b>Trabajadores Cualificados en la Agricultura y en la Pesca</b>	3,61%	0,36%
<b>Trabajadores de los Servicios de Restauración, Personales, Protección y Vendedores de los Comercios</b>	7,58%	4,33%
<b>Trabajadores no Cualificados</b>	5,78%	3,97%
<b>No aplica<sup>25</sup></b>	5,78%	4,33%
<b>No Consta</b>	32,13%	17,69%

Fuentes: Universitas XXI y Encuestas perfil alumnado de nuevo ingreso curso 2013/14

<sup>25</sup> En caso de que el/la estudiante forme una familia independiente económicamente del padre/madre.

#### 4-OTROS ASPECTOS:

**Tabla 4.1 ¿Qué aspecto influyó más en la decisión de estudiar en la UPO?**

ASPECTOS	PORCENTAJE
Aspectos económicos	0,72%
Ayuda financiera de la Universidad	0,36%
Centralización del Campus	0,36%
Escasa masificación y trato personalizado	1,44%
La vocación por la titulación	28,16%
Oferta de titulaciones	41,88%
Prestigio de la Universidad Pablo de Olavide	9,03%
Programación de actividades recreativas y culturales	0,72%
Salidas profesionales	8,30%
Ubicación geográfica	2,53%
Otros	6,50%

Fuentes: Universitas XXI y Encuestas perfil alumnado de nuevo ingreso curso 2013/14

**Tabla 4.2 ¿Qué motivo influyó más para elegir la titulación en que se matricula?**

MOTIVOS	PORCENTAJE
Adaptación a mis aptitudes	41,52%
Consejo de familiares, amigos...	3,97%
Desarrollar habilidades de liderazgo	0,36%
Falta de ayudas para cursar otros estudios	0,00%
Mejorar conocimientos y destrezas técnicas	7,22%
Mejorar oportunidades de ascenso en el empleo	3,25%
Perspectivas laborales	28,52%
Por exclusión de otros estudios	3,25%
Otros	11,91%

Fuentes: Universitas XXI y Encuestas perfil alumnado de nuevo ingreso curso 2013/14

**Tabla 4.3 ¿En qué campo necesita una mayor ayuda?**

CAMPOS	PORCENTAJE
Capacidad de comprensión lectora	1,08%
Capacidad de redacción	2,17%
Crecimiento y desarrollo personal	1,44%
Destrezas informáticas	6,14%
Destrezas matemáticas	22,38%
Idiomas	53,79%
Orientación profesional	4,69%
Relaciones personales	0,36%
Técnicas de estudio	6,50%
Usos de la biblioteca	1,44%

Fuentes: Universitas XXI y Encuestas perfil alumnado de nuevo ingreso curso 2013/14

**Tabla 4.4 ¿A través de que medio ha recibido información de la Universidad Pablo de Olavide, de Sevilla?**

CAMPOS	PORCENTAJE
Carteles y folletos	1,08%
La página Web (www.upo.es)	56,32%
Los comentarios de personas del entorno	15,52%
Los medios de comunicación externos (prensa, radio y televisión)	0,72%
Redes sociales	3,97%
Visitas a Ferias de Estudiantes	2,89%
Visitas de responsables de la Universidad al centro educativo	8,66%
Otros	10,83%

Fuentes: Universitas XXI y Encuestas perfil alumnado de nuevo ingreso curso 2013/14

**Tabla 4.5 Valoración general de la Universidad Pablo de Olavide, de Sevilla.**

VALORACIÓN	PORCENTAJE
<b>Mala</b>	0,00%
<b>Regular</b>	1,81%
<b>Buena</b>	64,98%
<b>Excelente</b>	16,97%
<b>NS/NC</b>	16,25%

*Fuentes: Universitas XXI y Encuestas perfil alumnado de nuevo ingreso curso 2013/14*



ANEXO

**Perfil de estudiantes de nuevo ingreso de Grado de la Universidad Pablo de Olavide  
Curso 2013/14**

<b>1. Acceso a la Universidad:</b>		<b>Procedencia de los datos</b>
Titulación en la que se matricula	Código:	Ficheros preinscripción Junta de Andalucía
Naturaleza del centro en el que cursó el estudio de acceso	<input type="checkbox"/> Centro Público <input type="checkbox"/> Centro Privado <input type="checkbox"/> Centro Privado Concertado	Encuestas perfil alumnado Nuevo Ingreso (UXXI)
Especialidad del estudio de acceso al nivel universitario	Código:	Encuestas perfil alumnado Nuevo Ingreso (UXXI)
Estudio de acceso	Código:	Encuestas perfil alumnado Nuevo Ingreso (UXXI)
Municipio del centro en el que cursó el último año del estudio de acceso	Código:	Encuestas perfil alumnado Nuevo Ingreso (UXXI)
País en que cursó el último año del estudio de acceso	Código:	Encuestas perfil alumnado Nuevo Ingreso (UXXI)
Último año que cursó el título que le da acceso al nivel universitario	(desplegable) 4 dígitos	Encuestas perfil alumnado Nuevo Ingreso (UXXI)
Forma de acceso al Sistema Universitario	Código:	Encuestas perfil alumnado Nuevo Ingreso (UXXI)
Accede por primera vez al Sistema Universitario Español este curso	<input type="checkbox"/> Sí <input type="checkbox"/> No	Encuestas perfil alumnado Nuevo Ingreso (UXXI)
Año de acceso al Sistema Universitario Español	(desplegable) 4 dígitos	Encuestas perfil alumnado Nuevo Ingreso (UXXI)
Nota de acceso		Ficheros preinscripción Junta de Andalucía
Mes en el que aprueba el acceso a la universidad	<input type="checkbox"/> Junio <input type="checkbox"/> Septiembre <input type="checkbox"/> Desconocido	Ficheros preinscripción Junta de Andalucía
Orden de elección en la Titulación en la que se matricula	<input type="checkbox"/> 1ª <input type="checkbox"/> 2ª <input type="checkbox"/> 3ª <input type="checkbox"/> 4ª	Ficheros preinscripción Junta de Andalucía
Si no fue admitido en 1ª opción en otra titulación de la UPO, indique dicha titulación	Titulación: (desplegable)	Encuestas perfil alumnado Nuevo Ingreso (UXXI)
¿Conoce los planes de estudio de la titulación en la que se matricula?	<input type="checkbox"/> Nada <input type="checkbox"/> Algo <input type="checkbox"/> Bastante <input type="checkbox"/> Mucho <input type="checkbox"/> NS/NC	Encuestas perfil alumnado Nuevo Ingreso (UXXI)
Indique, si la tiene, qué otra titulación universitaria posee	(desplegable)	Encuestas perfil alumnado Nuevo Ingreso (UXXI)
Indique, si lo tiene, su segundo idioma certificado y el nivel de dicha certificación	Código del idioma y nivel certificado	Encuestas perfil alumnado Nuevo Ingreso (UXXI)
<b>2. Perfil sociodemográfico:</b>		
Sexo	<input type="checkbox"/> Hombre <input type="checkbox"/> Mujer	Ficheros preinscripción Junta de Andalucía
Año de nacimiento		Ficheros preinscripción Junta de Andalucía
Tipo de domicilio que tendrá durante el curso	<input type="checkbox"/> Paterno <input type="checkbox"/> Propio <input type="checkbox"/> De otros familiares <input type="checkbox"/> Colegio Mayor o Residencia Universitaria <input type="checkbox"/> Hostal/Pensión/Casa particular <input type="checkbox"/> Piso compartido de estudiantes <input type="checkbox"/> Otros	Encuestas perfil alumnado Nuevo Ingreso (UXXI)
Municipio de residencia durante el curso	Código:	Ficheros preinscripción Junta de Andalucía
Municipio del domicilio familiar	Código:	Ficheros preinscripción Junta de Andalucía
País del domicilio familiar de residencia habitual	Código:	Ficheros preinscripción Junta de Andalucía
Modalidad reconocida de dedicación al estudio	<input type="checkbox"/> Tiempo completo <input type="checkbox"/> Tiempo parcial	Ficheros preinscripción Junta de Andalucía
¿Cómo sufragará sus estudios?	<input type="checkbox"/> Beca <input type="checkbox"/> Ingresos propio <input type="checkbox"/> Ahorros <input type="checkbox"/> Ayuda de padres o familiares <input type="checkbox"/> Otros medios	Encuestas perfil alumnado Nuevo Ingreso (UXXI)
¿Trabajó durante el curso anterior?	Código:	Encuestas perfil alumnado Nuevo Ingreso (UXXI)
¿Tiene trabajo actualmente?	Código:	Encuestas perfil alumnado Nuevo Ingreso (UXXI)
¿Qué medio de transporte utilizará para desplazarse durante el curso a la Universidad?	<input type="checkbox"/> A pie <input type="checkbox"/> Bus <input type="checkbox"/> Metro <input type="checkbox"/> Automóvil <input type="checkbox"/> Motocicleta <input type="checkbox"/> Bicicleta <input type="checkbox"/> Otros	Encuestas perfil alumnado Nuevo Ingreso (UXXI)
Familia numerosa	Código:	Ficheros preinscripción Junta de Andalucía
Nivel de estudios del padre	Código:	Encuestas perfil alumnado Nuevo Ingreso (UXXI)
Nivel de estudios de la madre	Código:	Encuestas perfil alumnado Nuevo Ingreso (UXXI)
Trabajo del padre	Código:	Encuestas perfil alumnado Nuevo Ingreso (UXXI)
Trabajo de la madre	Código:	Encuestas perfil alumnado Nuevo Ingreso (UXXI)
<b>3. Otros aspectos:</b>		
¿Qué aspecto influyó más en la decisión de estudiar en la UPO?	Código:	Encuestas perfil alumnado Nuevo Ingreso (UXXI)
¿Qué motivo influyó más para elegir la titulación en que se matricula?	Código:	Encuestas perfil alumnado Nuevo Ingreso (UXXI)
¿En qué campo necesita una mayor ayuda?	Código:	Encuestas perfil alumnado Nuevo Ingreso (UXXI)
¿A través de qué medio ha recibido información de la Universidad Pablo de Olavide?	Código:	Encuestas perfil alumnado Nuevo Ingreso (UXXI)
Por favor, señale su valoración general con la Universidad Pablo de Olavide.	<input type="checkbox"/> Mala <input type="checkbox"/> Regular <input type="checkbox"/> Buena <input type="checkbox"/> Excelente <input type="checkbox"/> NS/NC	Encuestas perfil alumnado Nuevo Ingreso (UXXI)