

Informe sobre el Perfil del Alumnado de Nuevo Ingreso del Título Oficial de Grado en Derecho

*Área de Planificación, Análisis y Calidad
Universidad Pablo de Olavide, de Sevilla*



ÍNDICE

1. Muestra	Página 3
2 Acceso a la Universidad	Página 5
3. Perfil sociodemográfico	Página 10
4. Formación académica del alumnado	Página 14
5. Otros aspectos	Página 16
ANEXO I: Informe sobre el Perfil del Alumnado de Nuevo Ingreso del Doble Grado en Derecho y Administración y Dirección de Empresas	
ANEXO II: Informe sobre el Perfil del Alumnado de Nuevo Ingreso del Doble Grado en Derecho y Finanzas y Contabilidad	
ANEXO III: Informe sobre el Perfil del Alumnado de Nuevo Ingreso del Doble Grado en Derecho y Ciencias Políticas y de la Administración	
ANEXO IV: Cuestionario empleado y porcentaje de respuestas consideradas sobre la muestra	

1. Muestra

Los resultados plasmados en este estudio, están basados en la información obtenida de las encuestas realizadas al alumnado que inicia sus estudios en primer curso del Título Oficial de Grado en Derecho, en la Universidad Pablo de Olavide, de Sevilla, en el curso académico 2010/11.

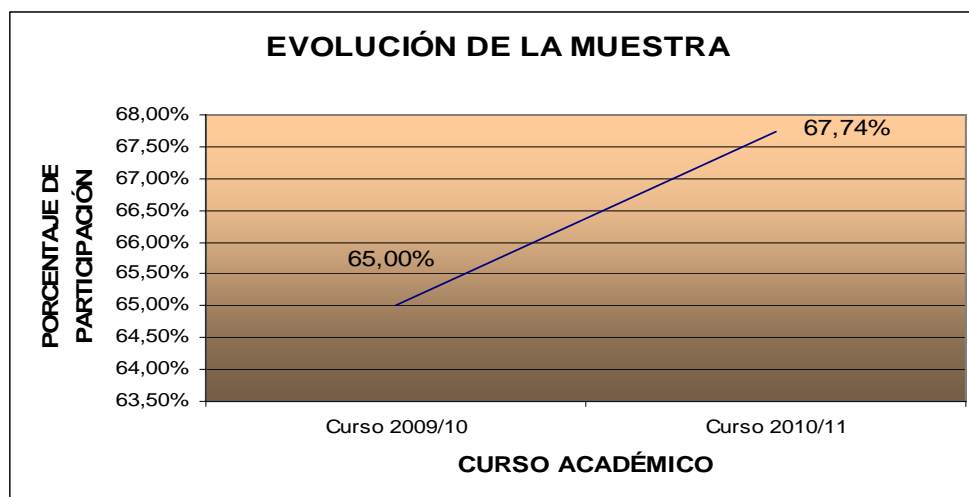
El objeto del presente estudio es conocer el perfil del estudiante de nuevo ingreso del Título Oficial de Grado en Derecho de la Universidad Pablo de Olavide, de Sevilla. Para ello, desde el Área de Planificación, Análisis y Calidad se ha diseñado un cuestionario a través del cual se ha recogido aquella información del alumnado que nos ha permitido conocer aspectos relacionados con la trayectoria académica, expectativas, motivaciones, intereses, etc...

Tabla 1.1 Ficha técnica del estudio sobre el perfil del alumnado de nuevo ingreso.

FICHA TÉCNICA DEL ESTUDIO ACERCA DEL PERFIL DEL ALUMNADO DE NUEVO INGRESO				
Estudio realizado por el <i>Área de Planificación, Análisis y Calidad</i> dependiente del Vicerrectorado de Calidad y Planificación de la Universidad Pablo de Olavide de Sevilla				
Período de evaluación: Curso académico 2010/11				
Objeto de estudio: Perfil del alumnado de nuevo ingreso				
Periodo de realización del trabajo de campo: -septiembre-noviembre - 2010				
Instrumento de evaluación: cuestionario realizado al alumnado de nuevo ingreso con preguntas acerca de su perfil sociodemográfico, trayectoria académica, tipo de acceso, formación, expectativas, necesidades...				
Análisis de datos: paquete de análisis estadístico SPSS 18.0 para Windows y hoja de cálculo Microsoft Excel.				
CONCEPTO		DEFINICIÓN	RESULTADOS	TASA DE RESPUESTA
Cuestionario	Población	Estudiantes de nuevo ingreso en el Grado en Derecho en la UPO	124	67.74%
	Muestra	Cuestionarios cumplimentados por los estudiantes de nuevo ingreso en el Grado en Derecho en la UPO	84	

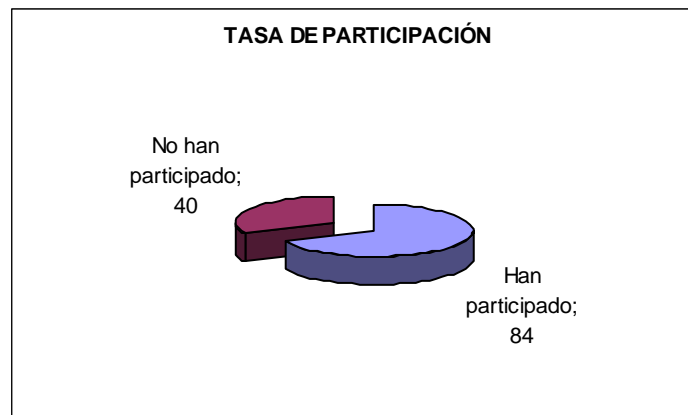
Fuente: Área de Gestión Académica y Encuestas perfil alumnado de nuevo ingreso curso 2010/11

Gráfico 1.1: Evolución de la muestra



Fuente: Área de Gestión Académica y Encuestas perfil alumnado de nuevo ingreso curso 2010/11

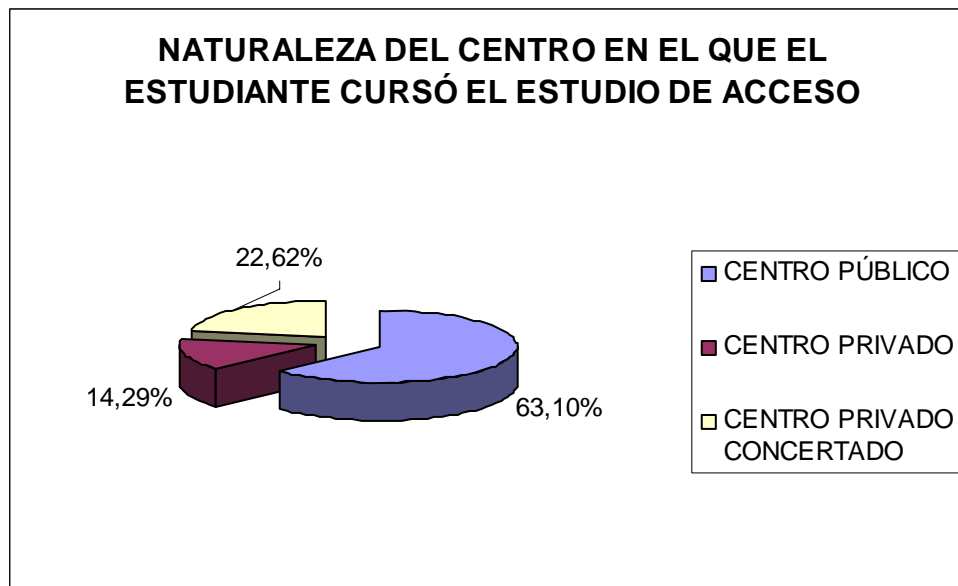
Gráfico 1.2: Tasa de participación.



Fuente: Encuestas perfil alumnado de nuevo ingreso curso 2010/11

2- ACCESO A LA UNIVERSIDAD.

Gráfico2.1. Naturaleza del centro en que los estudiantes encuestados cursaron el estudio de acceso.



Fuente: Encuestas perfil alumnado de nuevo ingreso curso 2010/11

Tabla 2.1: Especialidad del estudio de acceso al nivel universitario

OPCIONES	Nº ESTUDIANTES	PORCENTAJE
Bachillerato LOE		
Ciencias y Tecnología	3	3,57%
Humanidades y Ciencias Sociales	28	33,33%
Bachillerato LOGSE		
Artes	1	1,19%
Ciencias de la Naturaleza y de la Salud	4	4,76%
Humanidades y Ciencias Sociales	34	40,48%
Tecnología	6	7,14%
COU		
Ciencias Sociales	2	2,38%
Humanidades	1	1,19%
FORMACIÓN PROFESIONAL O TÍTULO EQUIVALENTE		
Administración y Gestión	2	2,38%
Electricidad y Electrónica	1	1,19%
Hostelería y Turismo	2	2,38%

Fuente: Encuestas perfil alumnado de nuevo ingreso curso 2010/11

Tabla 2.2: Municipio del centro en el que cursó el último año del estudio de acceso

MUNICIPIO	Nº ESTUDIANTES	PORCENTAJE
06 - Badajoz:Badajoz - Badajoz	1	1,19%
07 - Baleares:Baleares - Palma de Mallorca	1	1,19%
11 - Cádiz:Cádiz - Algeciras	5	5,95%
11 - Cádiz:Cádiz - Benalup-Casas Viejas	1	1,19%
11 - Cádiz:Cádiz - Cádiz	2	2,38%
11 - Cádiz:Cádiz - Conil de la Frontera	2	2,38%
11 - Cádiz:Cádiz - Jerez de la Frontera	1	1,19%
11 - Cádiz:Cádiz - Puerto de Santa María (El)	1	1,19%
11 - Cádiz:Cádiz - San Fernando	2	2,38%
11 - Cádiz:Cádiz - Sanlúcar de Barrameda	1	1,19%
11 - Cádiz:Cádiz - Ubrique	1	1,19%
14 - Córdoba:Córdoba - Palma del Río	1	1,19%
21 - Huelva:Huelva - Cortegana	1	1,19%

21 - Huelva:Huelva - Huelva	2	2,38%
21 - Huelva:Huelva - Moguer	1	1,19%
33 - Asturias:Asturias - Noreña	1	1,19%
37 - Salamanca:Salamanca - Salamanca	1	1,19%
41 - Sevilla:Sevilla - Alcalá de Guadaíra	3	3,57%
41 - Sevilla:Sevilla - Camas	1	1,19%
41 - Sevilla:Sevilla - Dos Hermanas	6	7,14%
41 - Sevilla:Sevilla - Écija	1	1,19%
41 - Sevilla:Sevilla - Gerena	1	1,19%
41 - Sevilla:Sevilla - Gines	1	1,19%
41 - Sevilla:Sevilla - Lebrija	1	1,19%
41 - Sevilla:Sevilla - Lora del Río	1	1,19%
41 - Sevilla:Sevilla - Marchena	1	1,19%
41 - Sevilla:Sevilla - Montellano	1	1,19%
41 - Sevilla:Sevilla - Saucejo (El)	1	1,19%
41 - Sevilla:Sevilla - Sevilla	39	46,43%
41 - Sevilla:Sevilla - Umbrete	2	2,38%

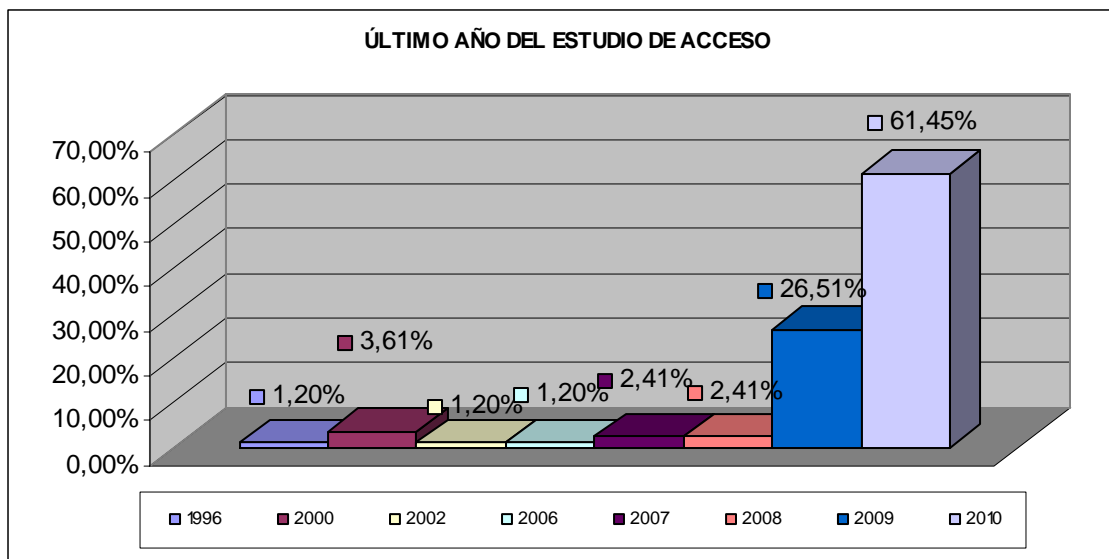
Fuente: Encuestas perfil alumnado de nuevo ingreso curso 2010/11

Tabla 2.3: País en el que cursó el último año del estudio de acceso

PAÍS	PORCENTAJE
UNIÓN EUROPEA:BÉLGICA	1,19%
UNIÓN EUROPEA:ESPAÑA	98,81%

Fuente: Encuestas perfil alumnado de nuevo ingreso curso 2010/11

Gráfico 2.2: Último año que cursó el título que le da acceso al nivel universitario



Fuente: Encuestas perfil alumnado de nuevo ingreso curso 2010/11

Tabla 2.4: Forma de admisión al estudio en la universidad

OPCIONES	PORCENTAJE
Mayores de 25 años	1,19%
Mayores de 40 años con acreditación de experiencia laboral o profesional	2,38%
Mediante posesión de los títulos de Técnico Superior correspondientes a las enseñanzas de Formación Profesional y Enseñanzas Artísticas o de Técnico Deportivo Superior correspondientes a las enseñanzas Deportivas o títulos equivalentes	5,95%
Por poseer otro título universitario de grado o título equivalente	1,19%
Pruebas de Acceso a la Universidad (PAU y Pruebas de Acceso anteriores)	89,29%

Fuente: Encuestas perfil alumnado de nuevo ingreso curso 2010/11

Tabla 2.5: Nota media con la que el estudiante accede a la Universidad desagregado por forma de admisión al estudio en la universidad

OPCIONES	N. MEDIA ¹	DESV. TIP.
Mayores de 25 años	6.38 ²	0
Mayores de 40 años con acreditación de experiencia laboral o profesional	32.15	16.85
Mediante posesión de los títulos de Técnico Superior correspondientes a las enseñanzas de Formación Profesional y Enseñanzas Artísticas o de Técnico Deportivo Superior correspondientes a las enseñanzas Deportivas o títulos equivalentes	8.26	1.58
Por poseer otro título universitario de grado o título equivalente	1.88 ³	0
Pruebas de Acceso a la Universidad (PAU y Pruebas de Acceso anteriores)	7.61	1.28

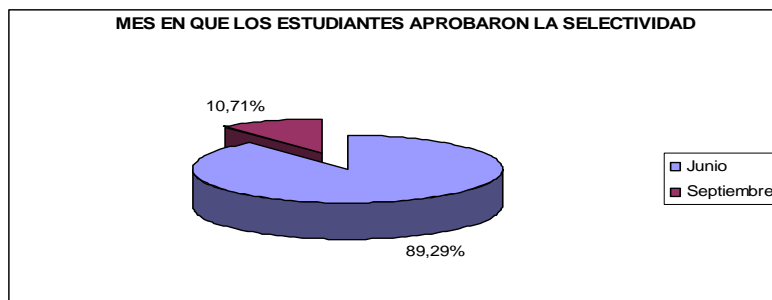
Fuente: Encuestas perfil alumnado de nuevo ingreso curso 2010/11

Tabla 2.6: Porcentaje de estudiantes que accede al título con puntuación igual o superior a seis.

OPCIONES	PORCENTAJE
Mayores de 25 años	100%
Mayores de 40 años con acreditación de experiencia laboral o profesional	100%
Mediante posesión de los títulos de Técnico Superior correspondientes a las enseñanzas de Formación Profesional y Enseñanzas Artísticas o de Técnico Deportivo Superior correspondientes a las enseñanzas Deportivas o títulos equivalentes	100%
Por poseer otro título universitario de grado o título equivalente	0%
Pruebas de Acceso a la Universidad (PAU y Pruebas de Acceso anteriores)	100%

Fuente: Encuestas perfil alumnado de nuevo ingreso curso 2010/11

Gráfico 2.3: Mes en que los estudiantes aprobaron el acceso a la universidad



¹ VARIACIÓN DE LA NOTA DE ACCESO EN FUNCIÓN DE LA FORMA DE ADMISIÓN AL ESTUDIO EN LA UNIVERSIDAD:

FORMA DE ADMISIÓN AL ESTUDIO EN LA UNIVERSIDAD	VARIACIÓN DE LA NOTA DE ACCESO
Pruebas de Acceso a la Universidad (PAU y Pruebas de Acceso anteriores).	5-14 puntos
Estudiantes procedentes de sistemas miembros de la Unión Europea o de otros Estados con los que España haya suscrito Acuerdos Internacionales a este respecto que cumplan los requisitos exigidos en su respectivo país para el acceso a la universidad.	5 -14 puntos
Mediante posesión de los títulos de Técnico Superior correspondientes a las enseñanzas de Formación Profesional y Enseñanzas Artísticas o de Técnico Deportivo Superior correspondientes a las enseñanzas Deportivas o títulos equivalentes.	5- 14 puntos
Mayores de 25 años.	5 - 10 puntos
Mayores de 40 años con acreditación de experiencia laboral o profesional.	5-∞ puntos
Mayores de 45 años.	5- 10 puntos
Estudios procedentes de sistemas educativos extranjeros, previa solicitud de homologación, del título de origen al título español de bachiller.	1-14 puntos
Por poseer otro título universitario de grado o título equivalente.	1-4 puntos
Convalidación parcial de estudios extranjeros (al menos 30 créditos reconocidos).	No existe nota de acceso, sólo reconocimiento de créditos
Mediante traslado de Expediente proveniente de otro estudio de grado (al menos 30 créditos reconocidos).	No existe nota de acceso, según criterios Normativa admisión traslados UPO.
Incorporación desde enseñanzas anteriores a las establecidas por el RD 1393/2007.	Es lo mismo que poseer título universitario 1-4

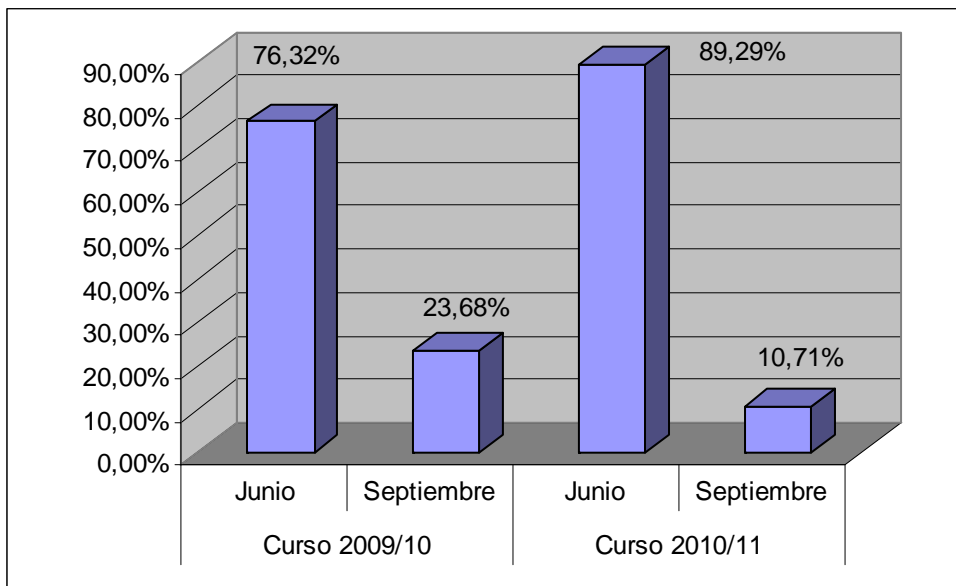
Información facilitada: Área de Estudiantes UPO.

² Sólo un estudiante de la muestra analizada ha accedido a través de esta forma de admisión

³ Sólo un estudiante de la muestra analizada ha accedido a través de esta forma de admisión

Fuente: Encuestas perfil alumnado de nuevo ingreso curso 2010/11

Gráfico 2.4: Evolución del mes en que los estudiantes encuestados aprobaron el acceso a la universidad



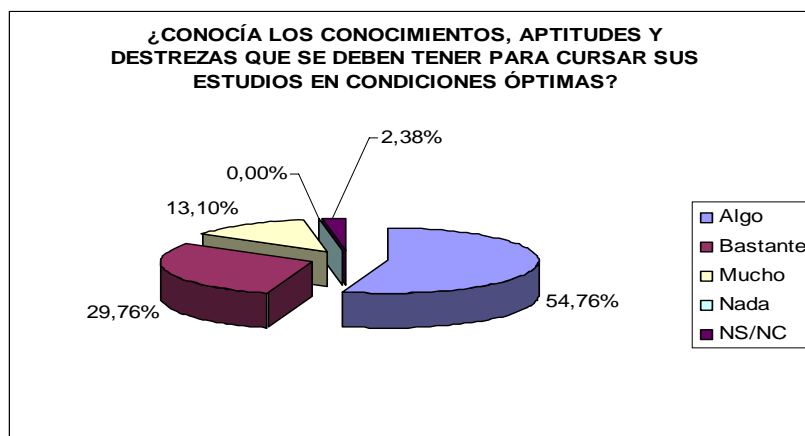
Fuente: Encuestas perfil alumnado de nuevo ingreso curso 2010/11

Tabla 2.7: Distribución de la elección del Título Oficial de Grado en Derecho de la Universidad Pablo de Olavide, de Sevilla, en los cursos académicos 2009/10 y 2010/11.

	1ª OPCIÓN	2ª OPCIÓN	3ª OPCIÓN	4ª OPCIÓN
Curso 2009/10	71.43%	24.68%	1.30%	2.60%
Curso 2010/11	61,90%	23,81%	8,33%	5,95%

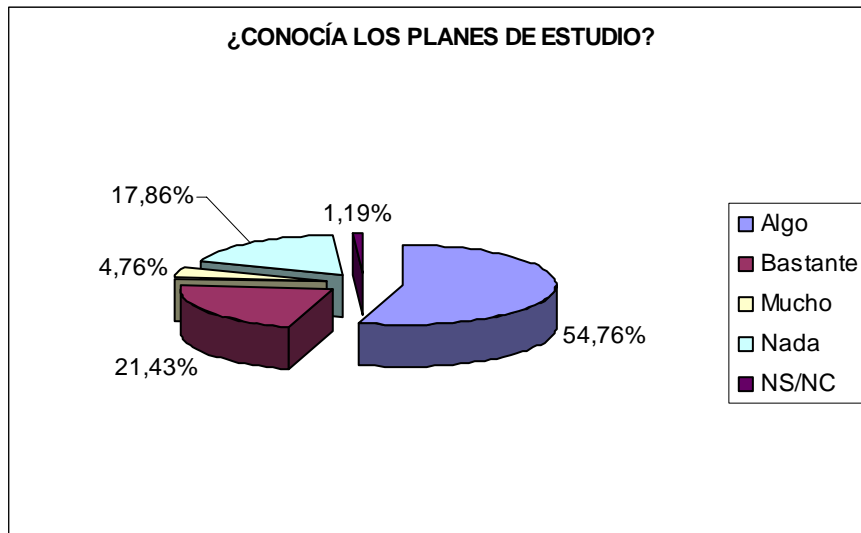
Fuente: Encuestas perfil alumnado de nuevo ingreso curso 2010/11

Gráfico 2.5: Al elegir los estudios es que se matricula ¿Conocía los conocimientos, aptitudes y destrezas que se deben tener para cursarlos en condiciones óptimas?



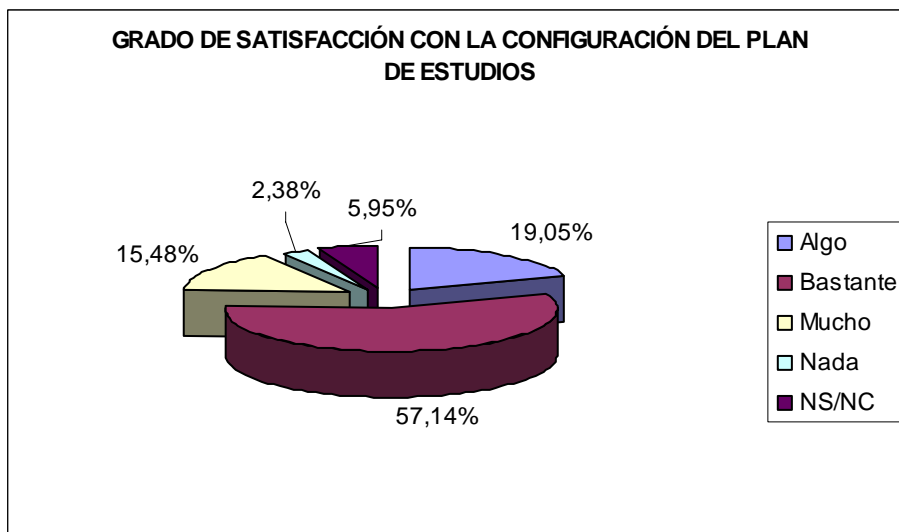
Fuente: Encuestas perfil alumnado de nuevo ingreso curso 2010/11

Gráfico 2.6: Al elegir los estudios en que se matricula, ¿conocía los planes de estudio?



Fuente: Encuestas perfil alumnado de nuevo ingreso curso 2010/11

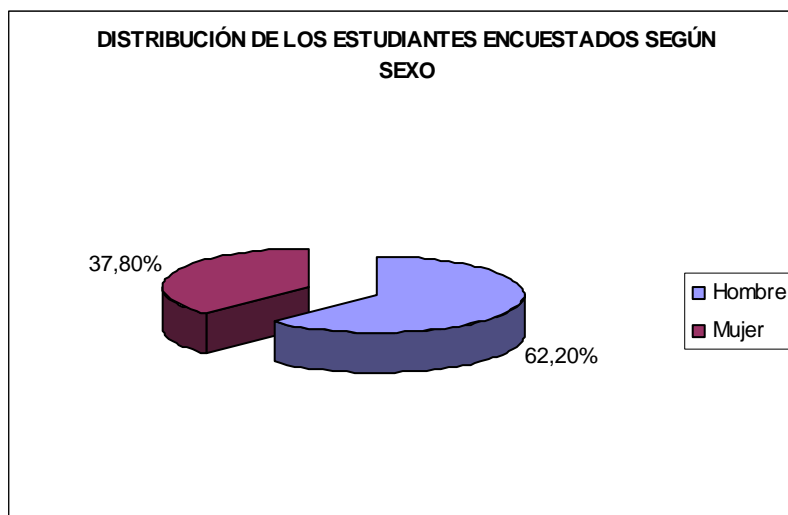
Gráfico 2.7: ¿En que grado está satisfecho con la configuración de los planes de estudio?



Fuente: Encuestas perfil alumnado de nuevo ingreso curso 2010/11

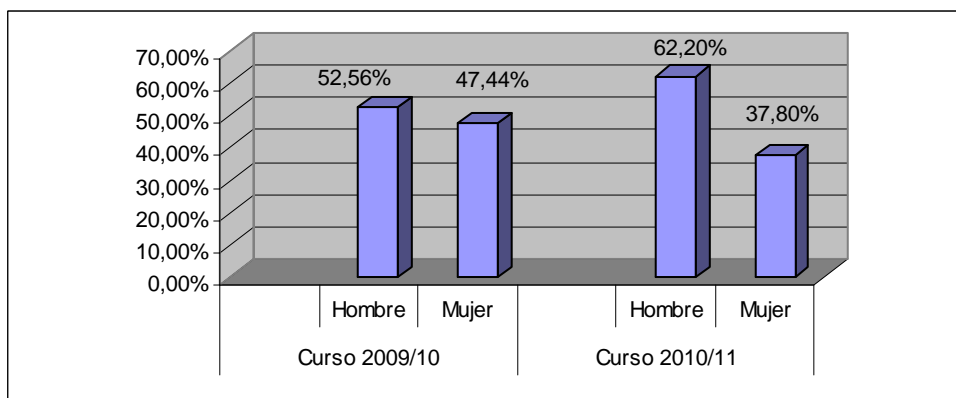
3-PERFIL SOCIODEMOGRÁFICO.

Gráfico 3.1: Distribución por sexo de los estudiantes de nuevo ingreso



Fuente: Encuestas perfil alumnado de nuevo ingreso curso 2010/11

Gráfico 3.2: Evolución de la distribución por sexo de los estudiantes de nuevo ingreso en el Título Oficial de Grado en Derecho en la Universidad Pablo de Olavide, de Sevilla, en los cursos académicos 2009/10 y 2010/11



Fuente: Encuestas perfil alumnado de nuevo ingreso curso 2010/11

Tabla 3.1: Edad media del alumnado de nuevo ingreso

EDAD MEDIA	DESVIACIÓN TÍPICA
20.66	6.93

Fuente: Encuestas perfil alumnado de nuevo ingreso curso 2010/11

Tabla 3.2: Tipo de domicilio que tendrá durante el curso

TIPO DE RESIDENCIA	Nº DE ESTUDIANTES	PORCENTAJE
Colegio Mayor o Residencia Universitaria	8	9,76%
De otros familiares	6	7,32%
Hostal/Pensión/Casa particular		
Paterno	47	57,32%
Piso compartido de estudiantes	15	18,29%
Propio	6	7,32%

Fuente: Encuestas perfil alumnado de nuevo ingreso curso 2010/11

Tabla 3.3: Municipio de residencia del estudiante durante el curso

MUNICIPIO	Nº DE ESTUDIANTES	PORCENTAJES
21 - Huelva:Huelva - Aljaraque	1	1,22%
41 - Sevilla:Sevilla - Alcalá de Guadaíra	5	6,10%
41 - Sevilla:Sevilla - Aznalcóllar	1	1,22%
41 - Sevilla:Sevilla - Camas	1	1,22%
41 - Sevilla:Sevilla - Castilleja de Guzmán	1	1,22%
41 - Sevilla:Sevilla - Castilleja de la Cuesta	1	1,22%
41 - Sevilla:Sevilla - Dos Hermanas	22	26,83%
41 - Sevilla:Sevilla - Montellano	1	1,22%
41 - Sevilla:Sevilla - Sevilla	44	53,66%
41 - Sevilla:Sevilla - Umbrete	2	2,44%
41 - Sevilla:Sevilla - Utrera	2	2,44%
41 - Sevilla:Sevilla - Valencina de la Concepción	1	1,22%

Fuente: Encuestas perfil alumnado de nuevo ingreso curso 2010/11

Tabla 3.4: Municipio del domicilio familiar

MUNICIPIO	Nº DE ESTUDIANTES	PORCENTAJES
06 - Badajoz:Badajoz - Badajoz	1	1,22%
07 - Baleares:Baleares - Palma de Mallorca	1	1,22%
11 - Cádiz:Cádiz - Algeciras	3	3,66%
11 - Cádiz:Cádiz - Barrios (Los)	1	1,22%
11 - Cádiz:Cádiz - Bosque (El)	1	1,22%
11 - Cádiz:Cádiz - Cádiz	2	2,44%
11 - Cádiz:Cádiz - Conil de la Frontera	2	2,44%
11 - Cádiz:Cádiz - Jerez de la Frontera	1	1,22%
11 - Cádiz:Cádiz - Puerto de Santa María (El)	1	1,22%
11 - Cádiz:Cádiz - San Fernando	2	2,44%
11 - Cádiz:Cádiz - Sanlúcar de Barrameda	1	1,22%
21 - Huelva:Huelva - Aljaraque	1	1,22%
21 - Huelva:Huelva - Huelva	2	2,44%
21 - Huelva:Huelva - Jabugo	1	1,22%
33 - Asturias:Asturias - Siero	1	1,22%
41 - Sevilla:Sevilla - Alcalá de Guadaíra	5	6,10%
41 - Sevilla:Sevilla - Aznalcóllar	1	1,22%
41 - Sevilla:Sevilla - Camas	1	1,22%
41 - Sevilla:Sevilla - Castilleja de Guzmán	1	1,22%
41 - Sevilla:Sevilla - Dos Hermanas	14	17,07%
41 - Sevilla:Sevilla - Écija	1	1,22%
41 - Sevilla:Sevilla - Lebrija	1	1,22%
41 - Sevilla:Sevilla - Martín de la Jara	1	1,22%
41 - Sevilla:Sevilla - Montellano	1	1,22%
41 - Sevilla:Sevilla - Peñaflor	2	2,44%
41 - Sevilla:Sevilla - Sevilla	30	36,59%
41 - Sevilla:Sevilla - Umbrete	2	2,44%
41 - Sevilla:Sevilla - Valencina de la Concepción	1	1,22%

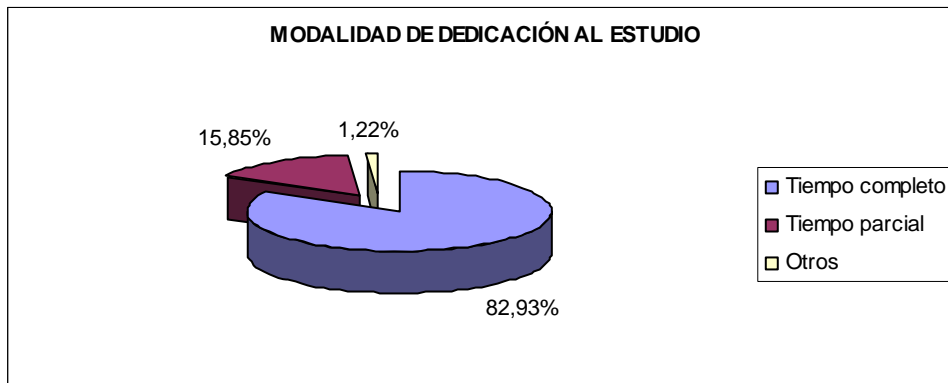
Fuente: Encuestas perfil alumnado de nuevo ingreso curso 2010/11

Tabla 3.5: País del domicilio familiar de residencia habitual de los estudiantes encuestados

PAÍS	PORCENTAJE
Unión Europea: España	100%

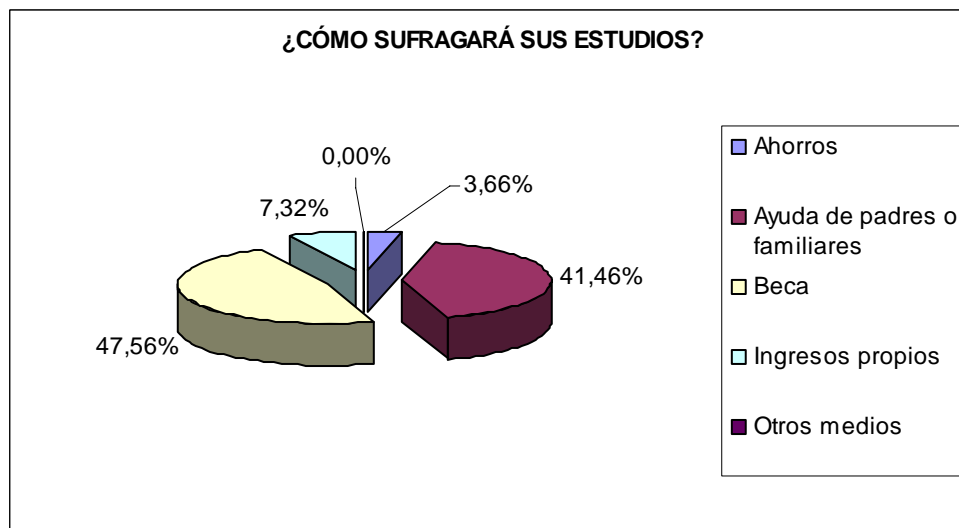
Fuente: Encuestas perfil alumnado de nuevo ingreso curso 2010/11

Gráfico 3.3: Modalidad reconocida de dedicación al estudio



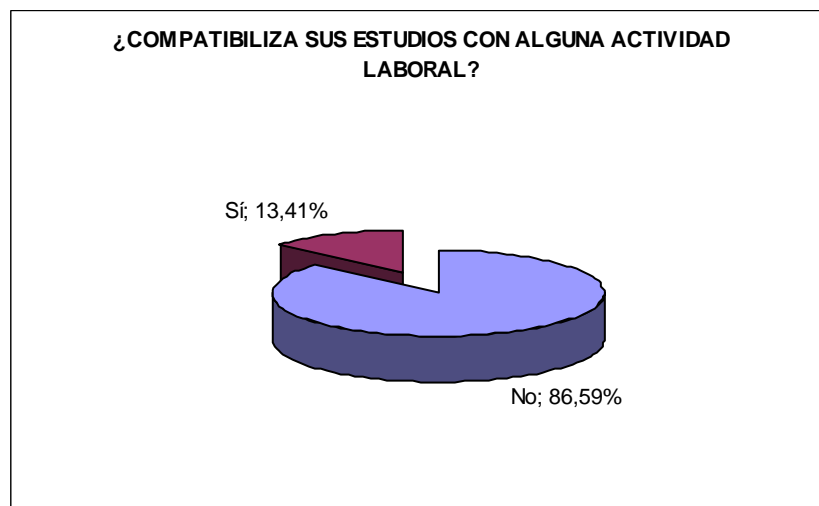
Fuente: Encuestas perfil alumnado de nuevo ingreso curso 2010/11

Gráfico 3.4: ¿Cómo sufragará sus estudios?



Fuente: Encuestas perfil alumnado de nuevo ingreso curso 2010/11

Gráfico 3.5: ¿Compatibiliza sus estudios con alguna actividad laboral?



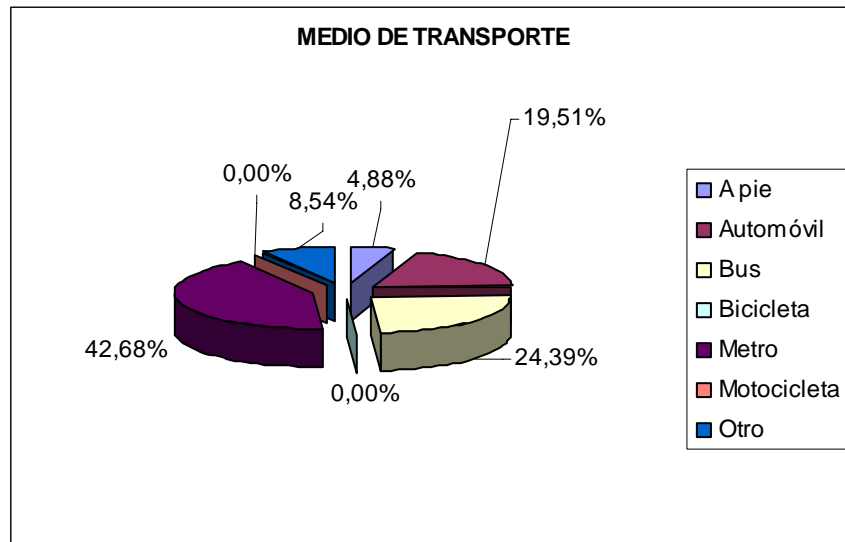
Fuente: Encuestas perfil alumnado de nuevo ingreso curso 2010/11

Tabla 3.6 Trabajo del estudiante que compatibiliza sus estudios con alguna actividad laboral

TRABAJO	PORCENTAJE
Camareros	9,09%
Detectives privados	9,09%
Gobierno local	9,09%
Otros vendedores	9,09%
Peones de jardinería y horticultura	9,09%
Preparadores de comidas rápidas	9,09%
Profesores de idiomas fuera del sistema educativo	9,09%
Suboficiales de las fuerzas armadas	9,09%
Técnicos en educación infantil	9,09%
Trabajadores de la industria de la alimentación, bebidas y tabaco	9,09%
Vigilantes de seguridad y otros habilitados a ir armados	9,09%

Fuente: Encuestas perfil alumnado de nuevo ingreso curso 2010/11

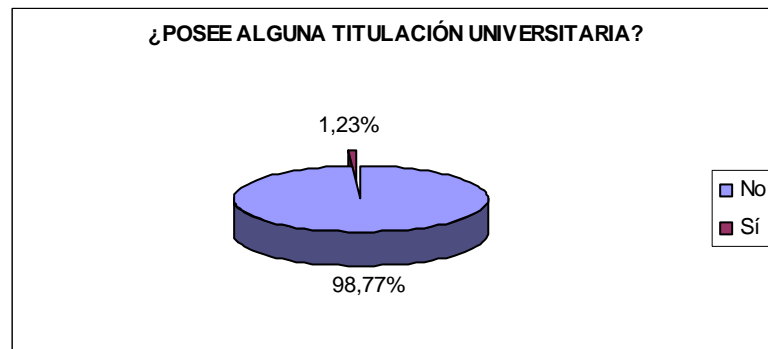
Gráfico 3.6: ¿Qué medio de transporte utilizará para desplazarse durante el curso a la Universidad?



Fuente: Encuestas perfil alumnado de nuevo ingreso curso 2010/11

4-FORMACIÓN ACADÉMICA DEL ALUMNADO:

Gráfico 4.1: ¿Posee alguna titulación universitaria?



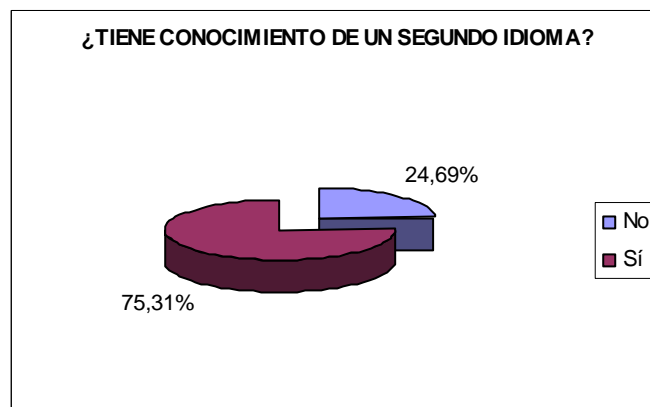
Fuente: Encuestas perfil alumnado de nuevo ingreso curso 2010/11

Tabla 4.1: Titulación universitaria poseída por el estudiante que inicia sus estudios en primer curso del Grado en Derecho.

TITULACIÓN	PORCENTAJE
Licenciatura en Filología Hispánica	100%

Fuente: Encuestas perfil alumnado de nuevo ingreso curso 2010/11

Gráfico 4.2: ¿Tiene conocimiento de un segundo idioma?



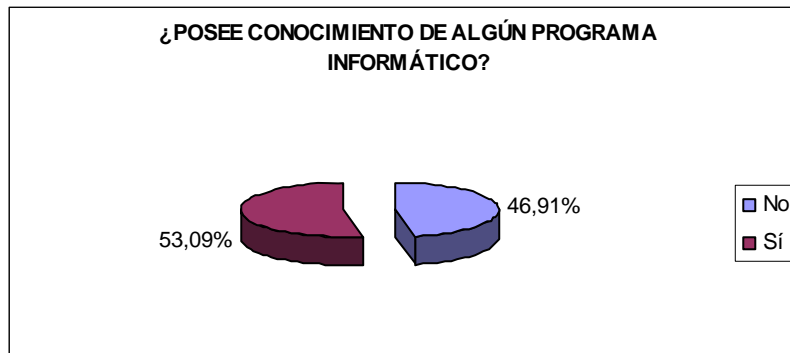
Fuente: Encuestas perfil alumnado de nuevo ingreso curso 2010/11

Tabla 4.2: Conocimiento de idiomas previos a la matriculación en la Universidad.

IDIOMA	PORCENTAJE
Alemán- Inglés	1,72%
Inglés-Francés	22,41%
Inglés	70,69%
Inglés Italiano	1,72%
Inglés- Francés -Italiano	1,72%
Inglés-Francés -Alemán	1,72%

Fuente: Encuestas perfil alumnado de nuevo ingreso curso 2010/11

Gráfico 4.3: ¿Posee conocimiento de algún programa informático?



Fuente: Encuestas perfil alumnado de nuevo ingreso curso 2010/11

Tabla 4.3: Programas informáticos en los que el alumnado posee conocimiento

PROGRAMA INFORMÁTICO	PORCENTAJE
Programación	6.98%
Bases de datos	2.33%
Hoja de Cálculo	2.33%
Internet	48.84%
Procesador de texto	37.21%
Otros programas	2.33%

Fuente: Encuestas perfil alumnado de nuevo ingreso curso 2010/11

5-OTROS ASPECTOS:

5.1-INFLUENCIA DE LOS SIGUIENTES ASPECTOS EN LA DECISIÓN DE ESTUDIAR EN LA UPO

Tabla 5.1.1.

ASPECTOS	NADA	ALGO	BASTANTE	MUCHO	NS/NC
Prestigio de la Universidad Pablo de Olavide	12,82%	23,08%	41,03%	21,79%	1,28%
Ayuda financiera de la Universidad	50,00%	24,36%	17,95%	5,13%	2,56%
Programación de actividades recreativas y culturales	17,95%	33,33%	32,05%	14,10%	2,56%
Salidas profesionales	8,97%	17,95%	35,90%	34,62%	2,56%
Escasa masificación y trato personalizado	10,26%	28,21%	26,92%	33,33%	1,28%
Ubicación geográfica	34,62%	21,79%	23,08%	20,51%	0,00%
Centralización del Campus	8,97%	26,92%	42,31%	20,51%	1,28%
Oferta de titulaciones	6,41%	24,36%	41,03%	24,36%	3,85%
Aspectos económicos	25,64%	41,03%	21,79%	7,69%	3,85%
La vocación por la titulación	3,85%	14,10%	37,18%	42,31%	2,56%

Fuente: Encuestas perfil alumnado de nuevo ingreso curso 2010/11

5.2-INFLUENCIA DE LOS SIGUIENTES MOTIVOS PARA ELEGIR MATRICULARSE EN EL TÍTULO OFICIAL DE GRADO EN DERECHO.

Tabla 5.2.1.

MOTIVOS	NADA	ALGO	BASTANTE	MUCHO	NS/NC
Perspectivas laborales	3,85%	11,54%	35,90%	48,72%	0,00%
Mejorar conocimientos y destrezas técnicas	2,56%	19,23%	48,72%	29,49%	0,00%
Mejorar oportunidades de ascenso en el empleo	14,10%	10,26%	35,90%	37,18%	2,56%
Por exclusión de otros estudios	48,72%	21,79%	17,95%	8,97%	2,56%
Adaptación a mis aptitudes	6,41%	25,64%	38,46%	28,21%	1,28%
Desarrollar habilidades de liderazgo	14,10%	32,05%	33,33%	20,51%	0,00%
Falta de ayudas para cursar otros estudios	74,36%	11,54%	7,69%	5,13%	1,28%
Consejo de familiares, amigos...	29,49%	32,05%	25,64%	12,82%	0,00%

Fuente: Encuestas perfil alumnado de nuevo ingreso curso 2010/11

5.3-NIVEL DE AYUDA QUE LOS ESTUDIANTES ANALIZADOS EN NUESTRA MUESTRA NECESITAN.

Tabla 5.3.1.

	NADA	ALGO	BASTANTE	MUCHO	NS/NC
Idiomas	3,85%	47,44%	32,05%	16,67%	0,00%
Capacidad de comprensión lectora	41,03%	34,62%	15,38%	7,69%	1,28%
Capacidad de redacción	24,36%	48,72%	17,95%	7,69%	1,28%
Destrezas matemáticas	24,36%	30,77%	25,64%	16,67%	2,56%
Técnicas de estudio	14,10%	47,44%	26,92%	11,54%	0,00%
Orientación profesional	14,10%	29,49%	43,59%	12,82%	0,00%
Usos de la biblioteca	14,10%	34,62%	33,33%	17,95%	0,00%
Relaciones personales	37,18%	37,18%	15,38%	8,97%	1,28%
Crecimiento y desarrollo personal	25,64%	34,62%	23,08%	12,82%	3,85%
Destrezas informáticas	15,38%	39,74%	26,92%	15,38%	2,56%

Fuente: Encuestas perfil alumnado de nuevo ingreso curso 2010/11

5.4-IMPORTANCIA OTORGADA POR LOS ESTUDIANTES QUE INICIAN SUS ESTUDIOS EN EL PRIMER CURSO DEL TÍTULO OFICIAL DE GRADO EN DERECHO.

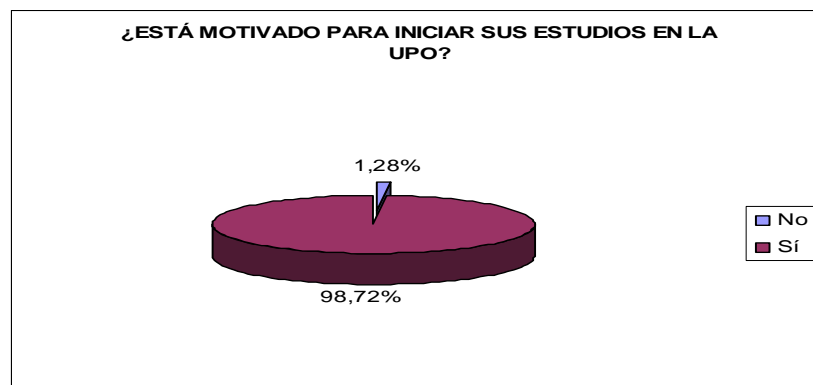
Tabla 5.4.1.

	NADA	ALGO	BASTANTE	MUCHO	NS/NC
Deportes	6,41%	19,23%	34,62%	39,74%	0,00%
Talleres/Seminarios de idiomas	8,97%	19,23%	47,44%	24,36%	0,00%
Talleres/ Seminarios de informática	19,23%	39,74%	25,64%	15,38%	0,00%
Actividades culturales y sociales	2,56%	42,31%	30,77%	24,36%	0,00%

Fuente: Encuestas perfil alumnado de nuevo ingreso curso 2010/11

5.5-¿EL ALUMNADO ESTÁ MOTIVADO PARA INICIAR SUS ESTUDIOS EN ESTA UNIVERSIDAD?

Gráfico 5.5.1.



Fuente: Encuestas perfil alumnado de nuevo ingreso curso 2010/11

5.6-¿HAN EJERCIDO UNA INFLUENCIA SIGNIFICATIVA EN LA DECISIÓN DE ESTUDIAR EN LA UNIVERSIDAD PABLO DE OLAVIDE, DE SEVILLA?

	SÍ	NO
Padres	33,33%	66,67%
Profesores/as de secundaria	7,14%	92,86%
Estudiantes UPO	30,95%	69,05%
Antiguos Estudiantes UPO	22,62%	77,38%
NS/NC	33,33%	66,67%

Fuente: Encuestas perfil alumnado de nuevo ingreso curso 2010/11

5.7-PRINCIPALES MEDIOS A TRAVÉS DE LOS CUALES LOS ESTUDIANTES QUE INICIAN SUS ESTUDIOS EN EL TÍTULO OFICIAL DE GRADO EN DERECHO HAN RECIBIDO INFORMACIÓN DE LA UPO.

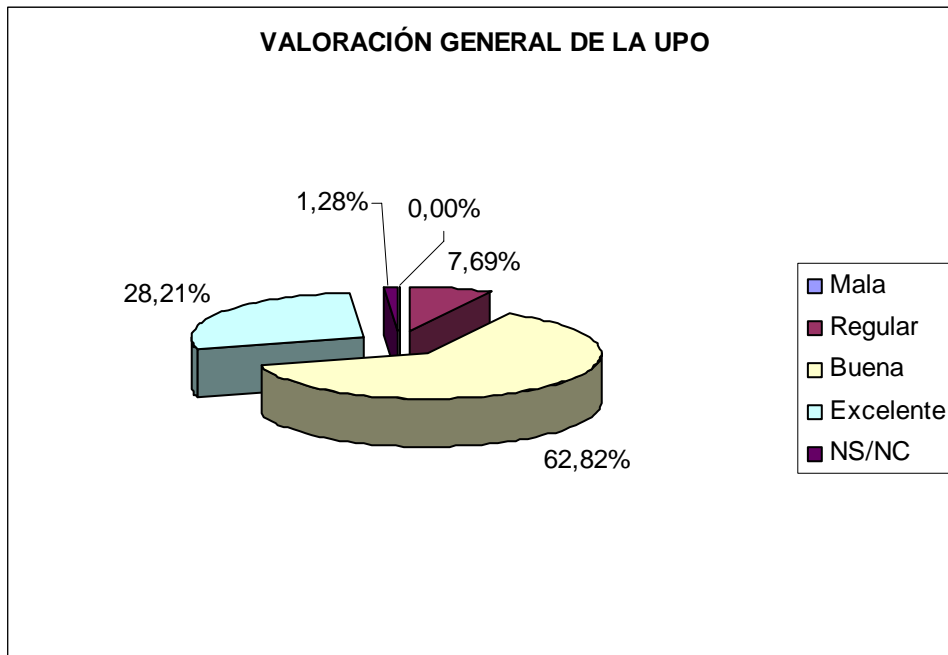
Tabla 5.7.1.

	NADA	ALGO	BASTANTE	MUCHO	NS/NC
La página Web (www.upo.es)	8,97%	34,62%	29,49%	26,92%	0,00%
Redes sociales	41,03%	35,90%	17,95%	5,13%	0,00%
Visitas a Ferias de Estudiantes	70,51%	15,38%	7,69%	3,85%	2,56%
Carteles y folletos	41,03%	37,18%	17,95%	3,85%	0,00%
Los comentarios de personas del entorno	11,54%	29,49%	35,90%	21,79%	1,28%
Los medios de comunicación externos (prensa, radio y televisión)	44,87%	35,90%	12,82%	3,85%	2,56%
Visitas de responsables de la Universidad al centro educativo	52,56%	17,95%	15,38%	11,54%	2,56%

Fuente: Encuestas perfil alumnado de nuevo ingreso curso 2010/11

5.8-VALORACIÓN GENERAL DE LA UPO

Gráfico 5.8.1.



Fuente: Encuestas perfil alumnado de nuevo ingreso curso 2010/11

ANEXO I
Informe sobre el Perfil del Alumnado
de Nuevo Ingreso del Doble Grado en Derecho y
Administración y Dirección de Empresas

Área de Planificación, Análisis y Calidad
Universidad Pablo de Olavide, de Sevilla



ÍNDICE

1. Muestra	Página 2
2 Acceso a la Universidad	Página 4
3. Perfil sociodemográfico	Página 9
4. Formación académica del alumnado	Página 13
5. Otros aspectos	Página 15

1. Muestra

Los resultados plasmados en este estudio, están basados en la información obtenida de las encuestas realizadas al alumnado que inicia sus estudios en primer curso del Doble Grado en Derecho y Administración y Dirección de Empresas, en la Universidad Pablo de Olavide, de Sevilla, en el curso académico 2010/11.

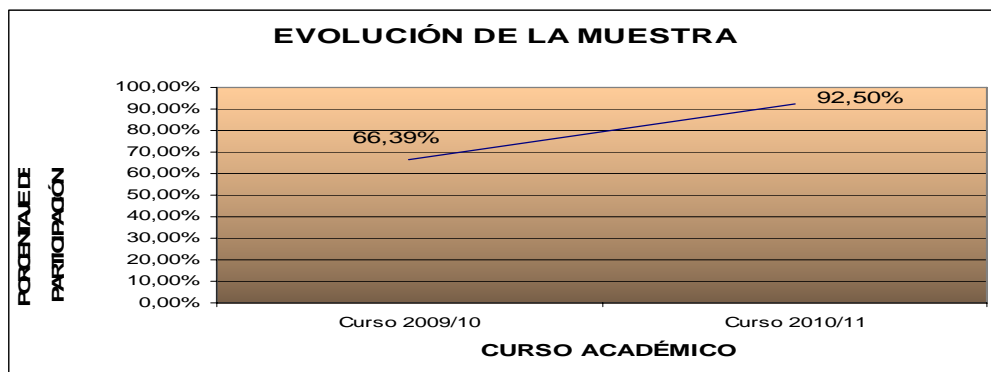
El objeto del presente estudio es conocer el perfil del estudiante de nuevo ingreso del Doble Grado en Derecho y Administración y Dirección de Empresas de la Universidad Pablo de Olavide, de Sevilla. Para ello, desde el Área de Planificación, Análisis y Calidad se ha diseñado un cuestionario a través del cual se ha recogido aquella información del alumnado que nos ha permitido conocer aspectos relacionados con la trayectoria académica, expectativas, motivaciones, intereses, etc...

Tabla 1.1 Ficha técnica del estudio sobre el perfil del alumnado de nuevo ingreso.

FICHA TÉCNICA DEL ESTUDIO ACERCA DEL PERFIL DEL ALUMNADO DE NUEVO INGRESO				
Estudio realizado por el <i>Área de Planificación, Análisis y Calidad</i> dependiente del Vicerrectorado de Calidad y Planificación de la Universidad Pablo de Olavide de Sevilla				
Período de evaluación: Curso académico 2010/11				
Objeto de estudio: Perfil del alumnado de nuevo ingreso				
Periodo de realización del trabajo de campo: -septiembre-noviembre - 2010				
Instrumento de evaluación: cuestionario realizado al alumnado de nuevo ingreso con preguntas acerca de su perfil sociodemográfico, trayectoria académica, tipo de acceso, formación, expectativas, necesidades...				
Análisis de datos: paquete de análisis estadístico SPSS 18.0 para Windows y hoja de cálculo Microsoft Excel.				
CONCEPTO		DEFINICIÓN	RESULTADOS	TASA DE RESPUESTA
Cuestionario	Población	Estudiantes de nuevo ingreso en el Doble Grado en Derecho y Administración y Dirección de Empresas en la UPO	120	92.50%
	Muestra	Cuestionarios cumplimentados por los estudiantes de nuevo ingreso en el Doble Grado en Derecho y Administración y Dirección de Empresas en la UPO	111	

Fuente: Área de Gestión Académica y Encuestas perfil alumnado de nuevo ingreso curso 2010/11

Gráfico 1.1: Evolución de la muestra



Fuente: Área de Gestión Académica y Encuestas perfil alumnado de nuevo ingreso curso 2010/11

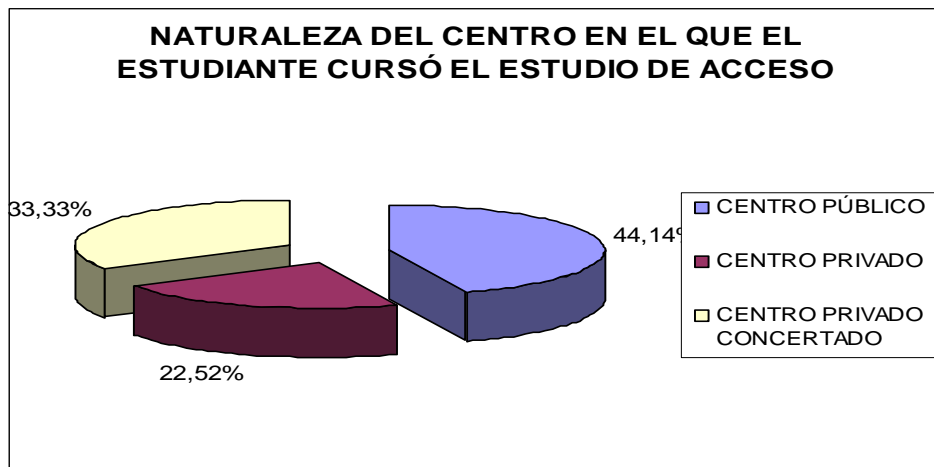
Gráfico 1.2: Tasa de participación.



Fuente: Encuestas perfil alumnado de nuevo ingreso curso 2010/11

2- ACCESO A LA UNIVERSIDAD.

Gráfico2.1. Naturaleza del centro en que los estudiantes encuestados cursaron el estudio de acceso.



Fuente: Encuestas perfil alumnado de nuevo ingreso curso 2010/11

Tabla 2.1: Especialidad del estudio de acceso al nivel universitario

OPCIONES	Nº ESTUDIANTES	PORCENTAJE
Bachillerato LOE		
Ciencias y Tecnología	4	3,60%
Humanidades y Ciencias Sociales	35	31,53%
Bachillerato LOGSE		
Ciencias de la Naturaleza y de la Salud	14	12,61%
Humanidades y Ciencias Sociales	48	43,24%
Tecnología	6	5,41%
COU		
Ciencias Sociales	2	1,80%
FORMACIÓN PROFESIONAL O TÍTULO EQUIVALENTE		
Administración y Gestión	1	0,90%
Sanidad	1	0,90%

Fuente: Encuestas perfil alumnado de nuevo ingreso curso 2010/11

Tabla 2.2: Municipio del centro en el que cursó el último año del estudio de acceso

MUNICIPIO	Nº ESTUDIANTES	PORCENTAJE
04 - Almería:Almería - Berja	1	0,90%
06 - Badajoz:Badajoz - Llerena	2	1,80%
10 - Cáceres:Cáceres - Cáceres	3	2,70%
10 - Cáceres:Cáceres - Plasencia	1	0,90%
11 - Cádiz:Cádiz - Algeciras	2	1,80%
11 - Cádiz:Cádiz - Cádiz	4	3,60%
11 - Cádiz:Cádiz - Chiclana de la Frontera	3	2,70%
11 - Cádiz:Cádiz - Conil de la Frontera	1	0,90%
11 - Cádiz:Cádiz - Jerez de la Frontera	3	2,70%
11 - Cádiz:Cádiz - Línea de la Concepción (La)	1	0,90%
11 - Cádiz:Cádiz - Puerto de Santa María (El)	1	0,90%
11 - Cádiz:Cádiz - Puerto Real	1	0,90%
11 - Cádiz:Cádiz - Rota	2	1,80%
11 - Cádiz:Cádiz - San Fernando	2	1,80%
11 - Cádiz:Cádiz - Sanlúcar de Barrameda	2	1,80%
21 - Huelva:Huelva - Aljaraque	1	0,90%
21 - Huelva:Huelva - Cartaya	1	0,90%
21 - Huelva:Huelva - Huelva	3	2,70%
21 - Huelva:Huelva - Isla Cristina	2	1,80%
21 - Huelva:Huelva - Lepe	1	0,90%

29 - Málaga:Málaga - Málaga	1	0,90%
41 - Sevilla:Sevilla - Castilleja de la Cuesta	1	0,90%
41 - Sevilla:Sevilla - Dos Hermanas	9	8,11%
41 - Sevilla:Sevilla - Espartinas	3	2,70%
41 - Sevilla:Sevilla - Mairena del Aljarafe	1	0,90%
41 - Sevilla:Sevilla - Pilas	1	0,90%
41 - Sevilla:Sevilla - Puebla del Río (La)	1	0,90%
41 - Sevilla:Sevilla - Santiponce	1	0,90%
41 - Sevilla:Sevilla - Sevilla	49	44,14%
41 - Sevilla:Sevilla - Tomares	1	0,90%
41 - Sevilla:Sevilla - Utrera	5	4,50%
41 - Sevilla:Sevilla - Viso del Alcor (El)	1	0,90%

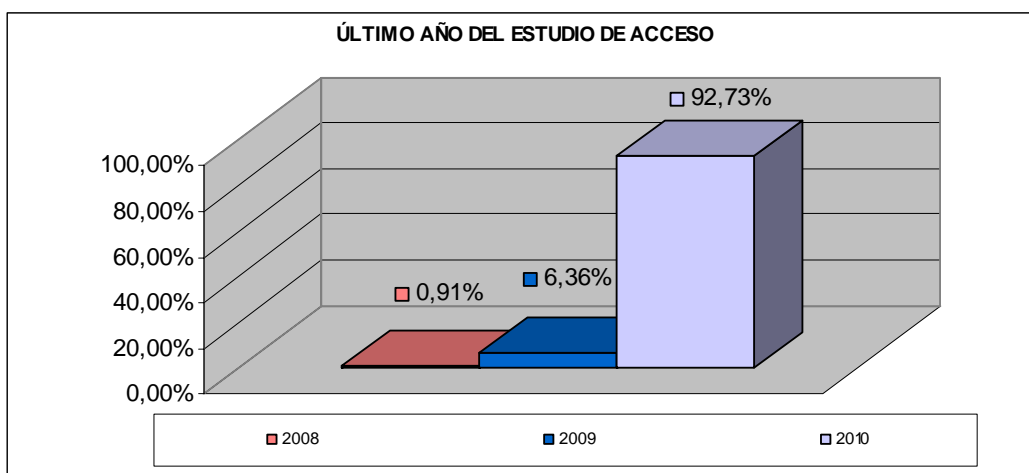
Fuente: Encuestas perfil alumnado de nuevo ingreso curso 2010/11

Tabla 2.3: País en el que cursó el último año del estudio de acceso

PAÍS	PORCENTAJE
UNIÓN EUROPEA:ESPAÑA	100%

Fuente: Encuestas perfil alumnado de nuevo ingreso curso 2010/11

Gráfico 2.2: Último año que cursó el título que le da acceso al nivel universitario



Fuente: Encuestas perfil alumnado de nuevo ingreso curso 2010/11

Tabla 2.4: Forma de admisión al estudio en la universidad

OPCIONES	PORCENTAJE
Mayores de 25 años	1,80%
Pruebas de Acceso a la Universidad (PAU y Pruebas de Acceso anteriores)	98,20%

Fuente: Encuestas perfil alumnado de nuevo ingreso curso 2010/11

Tabla 2.5: Nota media con la que el estudiante accede a la Universidad desagregado por forma de admisión al estudio en la universidad

OPCIONES	N. MEDIA ¹	DES. TIP.
Mayores de 25 años	6,20	0,10
Pruebas de Acceso a la Universidad (PAU y Pruebas de Acceso anteriores)	10,96	0,90

Fuente: Encuestas perfil alumnado de nuevo ingreso curso 2010/11

Tabla 2.6: Porcentaje de estudiantes que accede al título con puntuación igual o superior a seis.

OPCIONES	PORCENTAJE
Mayores de 25 años	100%
Pruebas de Acceso a la Universidad (PAU y Pruebas de Acceso anteriores)	100%

Fuente: Encuestas perfil alumnado de nuevo ingreso curso 2010/11

Gráfico 2.3: Mes en que los estudiantes aprobaron el acceso a la universidad



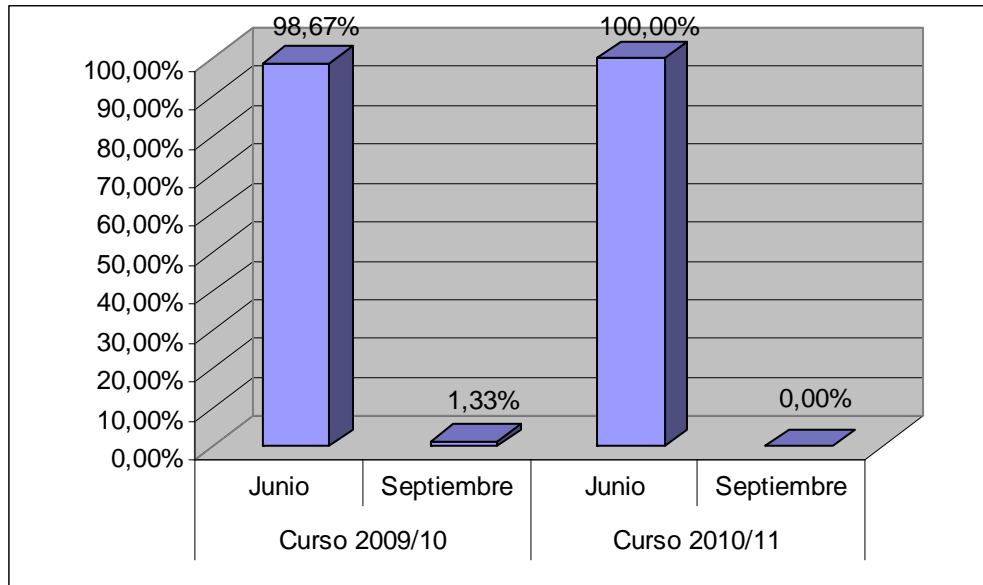
Fuente: Encuestas perfil alumnado de nuevo ingreso curso 2010/11

¹ VARIACIÓN DE LA NOTA DE ACCESO EN FUNCIÓN DE LA FORMA DE ADMISIÓN AL ESTUDIO EN LA UNIVERSIDAD:

FORMA DE ADMISIÓN AL ESTUDIO EN LA UNIVERSIDAD	VARIACIÓN DE LA NOTA DE ACCESO
Pruebas de Acceso a la Universidad (PAU y Pruebas de Acceso anteriores).	5-14 puntos
Estudiantes procedentes de sistemas miembros de la Unión Europea o de otros Estados con los que España haya suscrito Acuerdos Internacionales a este respecto que cumplan los requisitos exigidos en su respectivo país para el acceso a la universidad.	5 -14 puntos
Mediante posesión de los títulos de Técnico Superior correspondientes a las enseñanzas de Formación Profesional y Enseñanzas Artísticas o de Técnico Deportivo Superior correspondientes a las enseñanzas Deportivas o títulos equivalentes.	5- 14 puntos
Mayores de 25 años.	5 - 10 puntos
Mayores de 40 años con acreditación de experiencia laboral o profesional.	5-∞ puntos
Mayores de 45 años.	5- 10 puntos
Estudios procedentes de sistemas educativos extranjeros, previa solicitud de homologación, del título de origen al título español de bachiller.	1-14 puntos
Por poseer otro título universitario de grado o título equivalente.	1-4 puntos
Convalidación parcial de estudios extranjeros (al menos 30 créditos reconocidos).	No existe nota de acceso, sólo reconocimiento de créditos
Mediante traslado de Expediente proveniente de otro estudio de grado (al menos 30 créditos reconocidos).	No existe nota de acceso, según criterios Normativa admisión trasladados UPO.
Incorporación desde enseñanzas anteriores a las establecidas por el RD 1393/2007.	Es lo mismo que poseer título universitario 1-4

Información facilitada: Área de Estudiantes UPO.

Gráfico 2.4: Evolución del mes en que los estudiantes encuestados aprobaron el acceso a la universidad



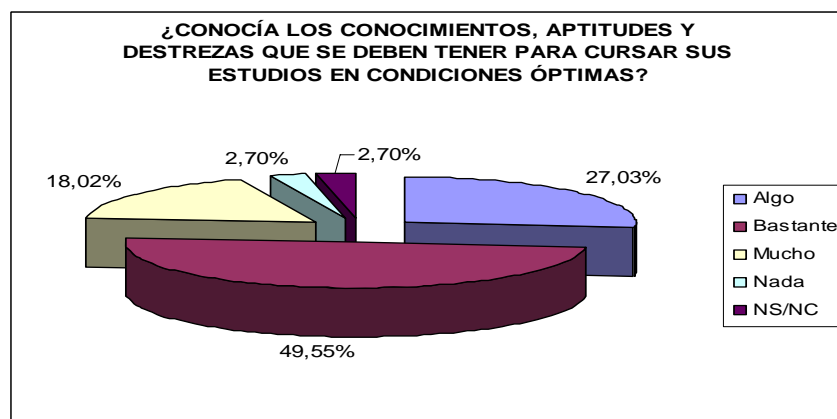
Fuente: Encuestas perfil alumnado de nuevo ingreso curso 2010/11

Tabla 2.7: Distribución de la elección del Doble Grado en Derecho y Administración y Dirección de Empresas de la Universidad Pablo de Olavide, de Sevilla, en los cursos académicos 2009/10 y 2010/11.

	1ª OPCIÓN	2º OPCIÓN	3º OPCIÓN	4º OPCIÓN
Curso 2009/10	70.51%	26.92%	1.28%	1.28%
Curso 2010/11	73,87%	23,42%	0,90%	1,80%

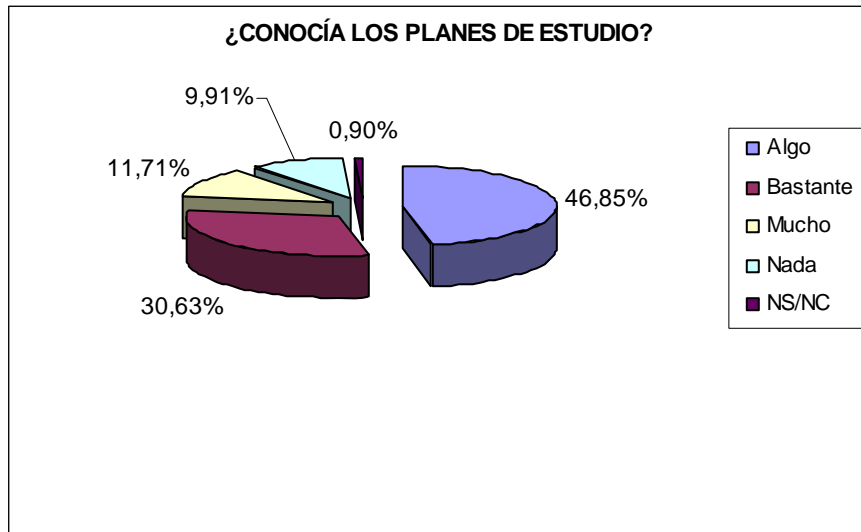
Fuente: Encuestas perfil alumnado de nuevo ingreso curso 2010/11

Gráfico 2.5: Al elegir los estudios es que se matricula ¿Conocía los conocimientos, aptitudes y destrezas que se deben tener para cursarlos en condiciones óptimas?



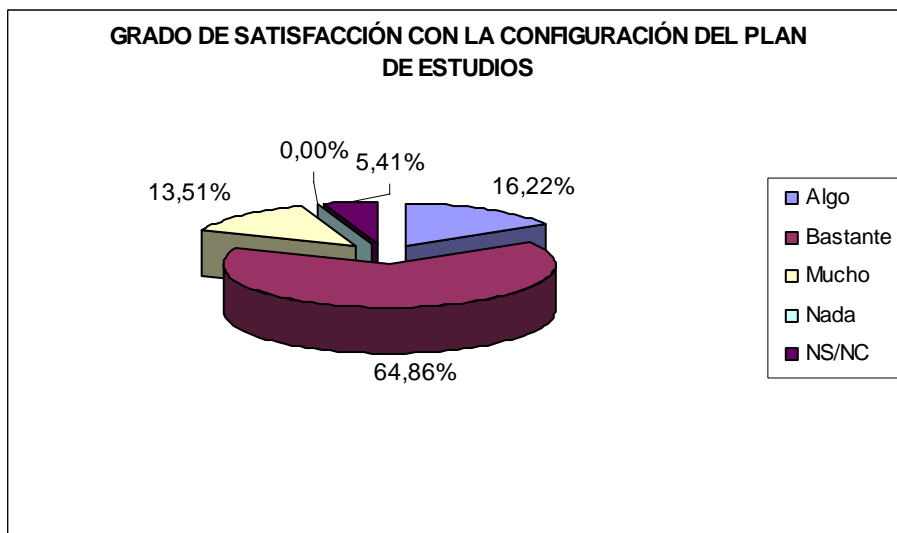
Fuente: Encuestas perfil alumnado de nuevo ingreso curso 2010/11

Gráfico 2.6: Al elegir los estudios en que se matricula, ¿conocía los planes de estudio?



Fuente: Encuestas perfil alumnado de nuevo ingreso curso 2010/11

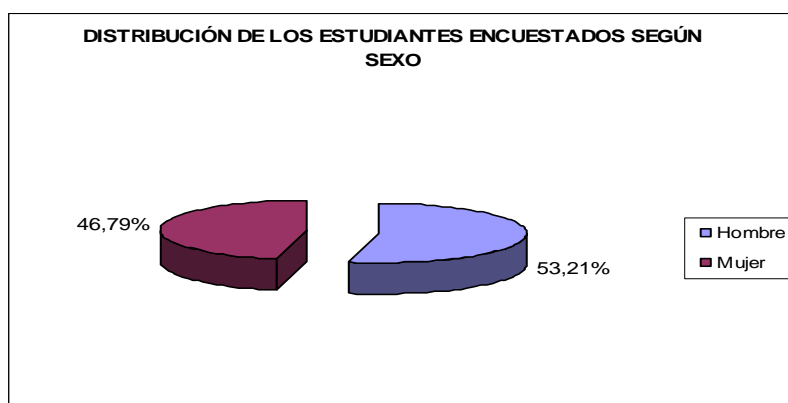
Gráfico 2.7: ¿En que grado está satisfecho con la configuración de los planes de estudio?



Fuente: Encuestas perfil alumnado de nuevo ingreso curso 2010/11

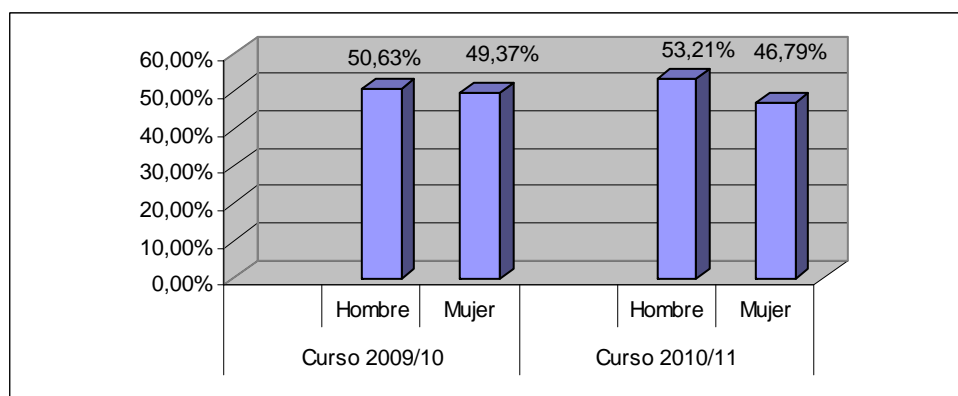
3-PERFIL SOCIODEMOGRÁFICO.

Gráfico 3.1: Distribución por sexo de los estudiantes de nuevo ingreso



Fuente: Encuestas perfil alumnado de nuevo ingreso curso 2010/11

Gráfico 3.2: Evolución de la distribución por sexo de los estudiantes de nuevo ingreso en el Doble Grado en Derecho y Administración y Dirección de Empresas Pablo de Olavide, de Sevilla, en los cursos académicos 2009/10 y 2010/11



Fuente: Encuestas perfil alumnado de nuevo ingreso curso 2010/11

Tabla 3.1: Edad media del alumnado de nuevo ingreso

EDAD MEDIA	DESVIACIÓN TÍPICA
18.17	2.19

Fuente: Encuestas perfil alumnado de nuevo ingreso curso 2010/11

Tabla 3.2: Tipo de domicilio que tendrá durante el curso

TIPO DE RESIDENCIA	Nº DE ESTUDIANTES	PORCENTAJE
Colegio Mayor o Residencia Universitaria	23	21,10%
De otros familiares	7	6,42%
Hostal/Pensión/Casa particular	1	0,92%
Paterno	69	63,30%
Piso compartido de estudiantes	7	6,42%
Propio	2	1,83%

Fuente: Encuestas perfil alumnado de nuevo ingreso curso 2010/11

Tabla 3.3: Municipio de residencia del estudiante durante el curso

MUNICIPIO	Nº DE ESTUDIANTES	PORCENTAJES
10 - Cáceres:Cáceres - Cáceres	1	0,92%
41 - Sevilla:Sevilla - Alcalá de Guadaíra	2	1,83%
41 - Sevilla:Sevilla - Algaba (La)	1	0,92%
41 - Sevilla:Sevilla - Camas	1	0,92%
41 - Sevilla:Sevilla - Carmona	1	0,92%
41 - Sevilla:Sevilla - Castilleja de la Cuesta	1	0,92%
41 - Sevilla:Sevilla - Dos Hermanas	11	10,09%
41 - Sevilla:Sevilla - Espartinas	2	1,83%
41 - Sevilla:Sevilla - Mairena del Aljarafe	2	1,83%
41 - Sevilla:Sevilla - Pilas	1	0,92%
41 - Sevilla:Sevilla - Puebla del Río (La)	1	0,92%
41 - Sevilla:Sevilla - Santiponce	1	0,92%
41 - Sevilla:Sevilla - Sevilla	74	67,89%
41 - Sevilla:Sevilla - Tomares	3	2,75%
41 - Sevilla:Sevilla - Utrera	5	4,59%
41 - Sevilla:Sevilla - Valencina de la Concepción	1	0,92%
41 - Sevilla:Sevilla - Viso del Alcor (El)	1	0,92%
10 - Cáceres:Cáceres - Cáceres	1	0,92%
41 - Sevilla:Sevilla - Alcalá de Guadaíra	2	1,83%
41 - Sevilla:Sevilla - Algaba (La)	1	0,92%
41 - Sevilla:Sevilla - Camas	1	0,92%
41 - Sevilla:Sevilla - Carmona	1	0,92%
41 - Sevilla:Sevilla - Castilleja de la Cuesta	1	0,92%
41 - Sevilla:Sevilla - Dos Hermanas	11	10,09%
41 - Sevilla:Sevilla - Espartinas	2	1,83%
41 - Sevilla:Sevilla - Mairena del Aljarafe	2	1,83%
41 - Sevilla:Sevilla - Pilas	1	0,92%
41 - Sevilla:Sevilla - Puebla del Río (La)	1	0,92%
41 - Sevilla:Sevilla - Santiponce	1	0,92%
41 - Sevilla:Sevilla - Sevilla	74	67,89%
41 - Sevilla:Sevilla - Tomares	3	2,75%
41 - Sevilla:Sevilla - Utrera	5	4,59%
41 - Sevilla:Sevilla - Valencina de la Concepción	1	0,92%
41 - Sevilla:Sevilla - Viso del Alcor (El)	1	0,92%

Fuente: Encuestas perfil alumnado de nuevo ingreso curso 2010/11

Tabla 3.4: Municipio del domicilio familiar

MUNICIPIO	Nº DE ESTUDIANTES	PORCENTAJES
04 - Almería:Almería - Berja	1	0,92%
06 - Badajoz:Badajoz - Llerena	2	1,83%
10 - Cáceres:Cáceres - Cáceres	2	1,83%
10 - Cáceres:Cáceres - Plasencia	1	0,92%
11 - Cádiz:Cádiz - Algeciras	2	1,83%
11 - Cádiz:Cádiz - Cádiz	3	2,75%
11 - Cádiz:Cádiz - Chiclana de la Frontera	4	3,67%
11 - Cádiz:Cádiz - Conil de la Frontera	1	0,92%
11 - Cádiz:Cádiz - Jerez de la Frontera	3	2,75%
11 - Cádiz:Cádiz - Línea de la Concepción (La)	1	0,92%
11 - Cádiz:Cádiz - Puerto de Santa María (El)	1	0,92%
11 - Cádiz:Cádiz - Puerto Real	1	0,92%
11 - Cádiz:Cádiz - Rota	2	1,83%
11 - Cádiz:Cádiz - San Fernando	1	0,92%
11 - Cádiz:Cádiz - Sanlúcar de Barrameda	2	1,83%
21 - Huelva:Huelva - Beas	1	0,92%
21 - Huelva:Huelva - Cartaya	1	0,92%
21 - Huelva:Huelva - Huelva	2	1,83%
21 - Huelva:Huelva - Isla Cristina	2	1,83%
21 - Huelva:Huelva - Lepe	1	0,92%
29 - Málaga:Málaga - Málaga	1	0,92%
41 - Sevilla:Sevilla - Alcalá de Guadaíra	2	1,83%
41 - Sevilla:Sevilla - Camas	1	0,92%
41 - Sevilla:Sevilla - Castilleja de la Cuesta	1	0,92%
41 - Sevilla:Sevilla - Dos Hermanas	7	6,42%
41 - Sevilla:Sevilla - Espartinas	2	1,83%
41 - Sevilla:Sevilla - Mairena del Aljarafe	1	0,92%
41 - Sevilla:Sevilla - Osuna	1	0,92%

41 - Sevilla:Sevilla - Pilas	1	0,92%
41 - Sevilla:Sevilla - Puebla del Río (La)	1	0,92%
41 - Sevilla:Sevilla - Santiponce	1	0,92%
41 - Sevilla:Sevilla - Sevilla	47	43,12%
41 - Sevilla:Sevilla - Tomares	3	2,75%
41 - Sevilla:Sevilla - Utrera	4	3,67%
41 - Sevilla:Sevilla - Valencina de la Concepción	1	0,92%
41 - Sevilla:Sevilla - Viso del Alcor (El)	1	0,92%

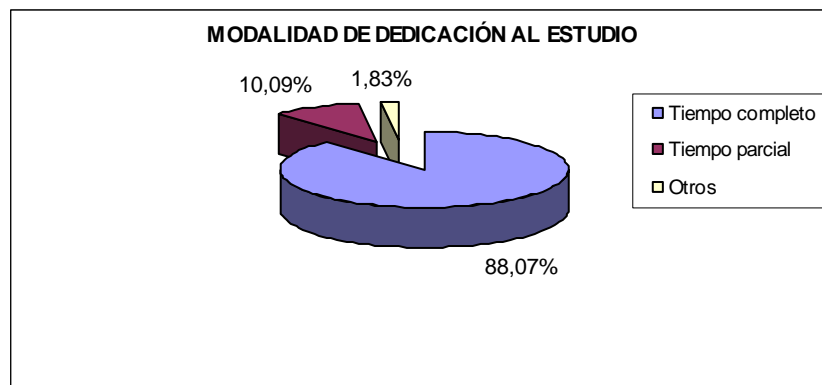
Fuente: Encuestas perfil alumnado de nuevo ingreso curso 2010/11

Tabla 3.5: País del domicilio familiar de residencia habitual de los estudiantes encuestados

PAÍS	PORCENTAJE
Unión Europea: España	100%

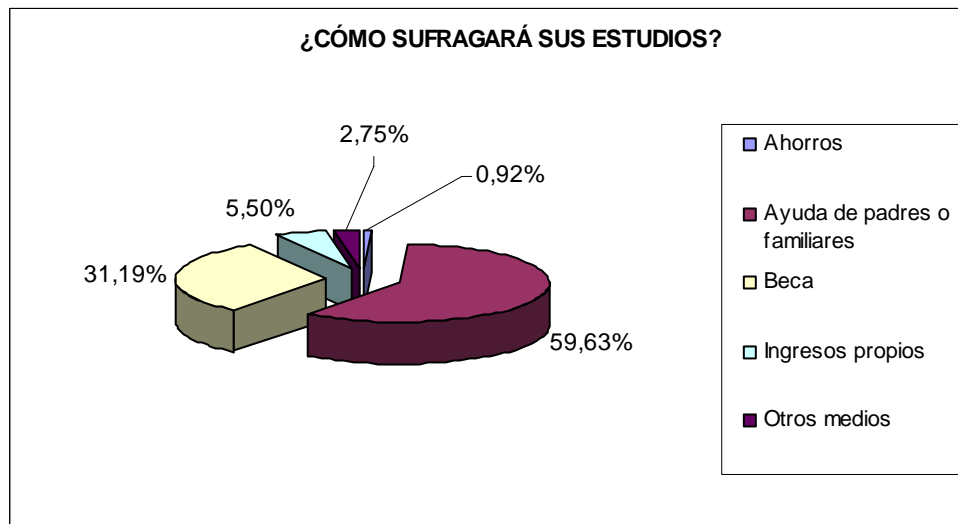
Fuente: Encuestas perfil alumnado de nuevo ingreso curso 2010/11

Gráfico 3.3: Modalidad reconocida de dedicación al estudio



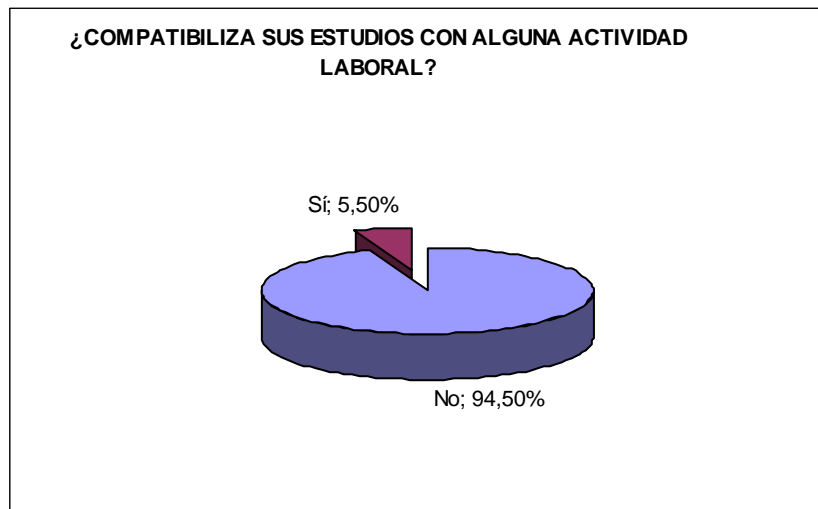
Fuente: Encuestas perfil alumnado de nuevo ingreso curso 2010/11

Gráfico 3.4: ¿Cómo sufragará sus estudios?



Fuente: Encuestas perfil alumnado de nuevo ingreso curso 2010/11

Gráfico 3.5: ¿Compatibiliza sus estudios con alguna actividad laboral?



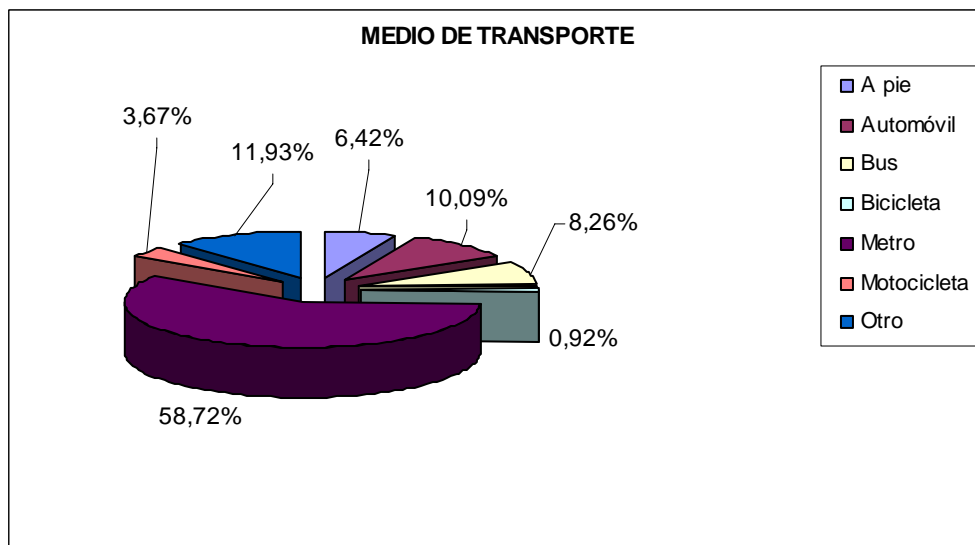
Fuente: Encuestas perfil alumnado de nuevo ingreso curso 2010/11

Tabla 3.6 Trabajo del estudiante que compatibiliza sus estudios con alguna actividad laboral

TRABAJO	PORCENTAJE
Agentes de seguros	16,67%
Atletas y deportistas	16,67%
Cuidadores de niños	16,67%
Directores y gerentes	16,67%
Empleados administrativos con tareas de atención al público no clasificados anteriormente	16,67%
Profesores de enseñanza secundaria (excepto formación profesional)	16,67%

Fuente: Encuestas perfil alumnado de nuevo ingreso curso 2010/11

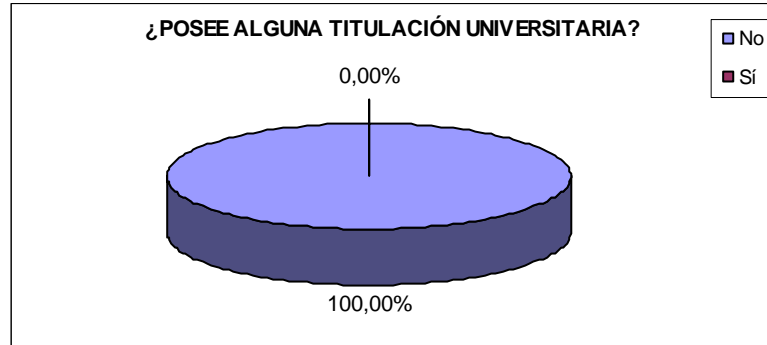
Gráfico 3.6: ¿Qué medio de transporte utilizará para desplazarse durante el curso a la Universidad?



Fuente: Encuestas perfil alumnado de nuevo ingreso curso 2010/11

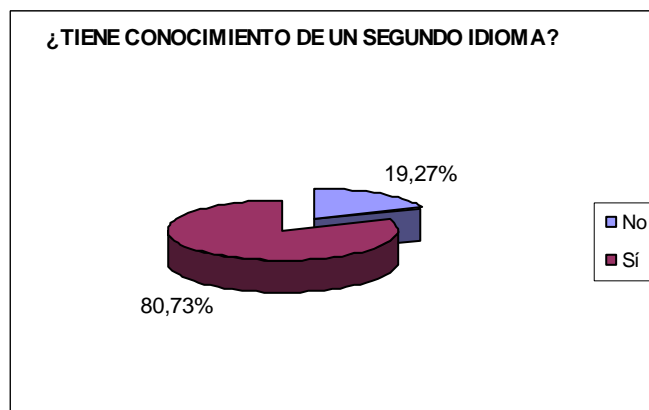
4-FORMACIÓN ACADÉMICA DEL ALUMNADO:

Gráfico 4.1: ¿Posee alguna titulación universitaria?



Fuente: Encuestas perfil alumnado de nuevo ingreso curso 2010/11

Gráfico 4.2: ¿Tiene conocimiento de un segundo idioma?



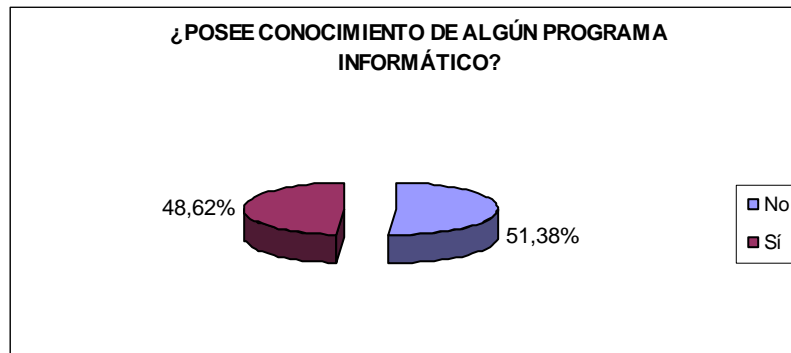
Fuente: Encuestas perfil alumnado de nuevo ingreso curso 2010/11

Tabla 4.1: Conocimiento de idiomas previos a la matriculación en la Universidad.

IDIOMA	PORCENTAJE
Inglés-Francés	31,03%
Francés	3,45%
Francés -Alemán	1,15%
Inglés	60,92%
Inglés-Alemán	2,30%
Ruso	1,15%

Fuente: Encuestas perfil alumnado de nuevo ingreso curso 2010/11

Gráfico 4.3: ¿Posee conocimiento de algún programa informático?



Fuente: Encuestas perfil alumnado de nuevo ingreso curso 2010/11

Tabla 4.2: Programas informáticos en los que el alumnado posee conocimiento

PROGRAMA INFORMÁTICO	PORCENTAJE
Programación	1.96%
Bases de datos	1.96%
Hoja de Cálculo	5.88%
Internet	43.14%
Procesador de texto	43.14%
Otros programas	3.92

Fuente: Encuestas perfil alumnado de nuevo ingreso curso 2010/11

5-OTROS ASPECTOS:

5.1-INFLUENCIA DE LOS SIGUIENTES ASPECTOS EN LA DECISIÓN DE ESTUDIAR EN LA UPO

Tabla 5.1.1.

ASPECTOS	NADA	ALGO	BASTANTE	MUCHO	NS/NC
Prestigio de la Universidad Pablo de Olavide	5,61%	33,64%	40,19%	18,69%	1,87%
Ayuda financiera de la Universidad	64,49%	20,56%	6,54%	3,74%	4,67%
Programación de actividades recreativas y culturales	21,50%	39,25%	22,43%	9,35%	7,48%
Salidas profesionales	1,87%	8,41%	38,32%	48,60%	2,80%
Escasa masificación y trato personalizado	2,80%	21,50%	40,19%	32,71%	2,80%
Ubicación geográfica	42,06%	28,97%	12,15%	16,82%	0,00%
Centralización del Campus	14,02%	28,04%	32,71%	24,30%	0,93%
Oferta de titulaciones	2,80%	14,02%	40,19%	42,99%	0,00%
Aspectos económicos	38,32%	32,71%	20,56%	4,67%	3,74%
La vocación por la titulación	1,87%	11,21%	40,19%	45,79%	0,93%

Fuente: Encuestas perfil alumnado de nuevo ingreso curso 2010/11

5.2-INFLUENCIA DE LOS SIGUIENTES MOTIVOS PARA ELEGIR MATRICULARSE EN EL DOBLE GRADO EN DERECHO Y ADMINISTRACIÓN Y DIRECCIÓN DE EMPRESAS.

Tabla 5.2.1.

MOTIVOS	NADA	ALGO	BASTANTE	MUCHO	NS/NC
Perspectivas laborales	0,93%	5,61%	32,71%	60,75%	0,00%
Mejorar conocimientos y destrezas técnicas	0,93%	14,02%	45,79%	38,32%	0,93%
Mejorar oportunidades de ascenso en el empleo	2,80%	8,41%	30,84%	57,01%	0,93%
Por exclusión de otros estudios	66,36%	17,76%	6,54%	4,67%	4,67%
Adaptación a mis aptitudes	2,80%	19,63%	54,21%	21,50%	1,87%
Desarrollar habilidades de liderazgo	2,80%	26,17%	36,45%	33,64%	0,93%
Falta de ayudas para cursar otros estudios	85,98%	7,48%	1,87%	2,80%	1,87%
Consejo de familiares, amigos...	10,28%	41,12%	26,17%	22,43%	0,00%

Fuente: Encuestas perfil alumnado de nuevo ingreso curso 2010/11

5.3-NIVEL DE AYUDA QUE LOS ESTUDIANTES ANALIZADOS EN NUESTRA MUESTRA NECESITAN.

Tabla 5.3.1.

	NADA	ALGO	BASTANTE	MUCHO	NS/NC
Idiomas	8,41%	50,47%	27,10%	14,02%	0,00%
Capacidad de comprensión lectora	50,47%	42,99%	3,74%	1,87%	0,93%
Capacidad de redacción	31,48%	42,59%	20,37%	3,70%	1,85%
Destrezas matemáticas	11,21%	53,27%	27,10%	7,48%	0,93%
Técnicas de estudio	30,84%	54,21%	13,08%	1,87%	0,00%
Orientación profesional	8,41%	41,12%	35,51%	14,95%	0,00%
Usos de la biblioteca	18,69%	40,19%	33,64%	7,48%	0,00%
Relaciones personales	45,79%	33,64%	16,82%	2,80%	0,93%
Crecimiento y desarrollo personal	26,17%	42,99%	22,43%	7,48%	0,93%
Destrezas informáticas	10,28%	41,12%	35,51%	13,08%	0,00%

Fuente: Encuestas perfil alumnado de nuevo ingreso curso 2010/11

5.4-IMPORTANCIA OTORGADA POR LOS ESTUDIANTES QUE INICIAN SUS ESTUDIOS EN EL PRIMER CURSO DEL DOBLE GRADO EN DERECHO Y ADMINISTRACIÓN Y DIRECCIÓN DE EMPRESAS.

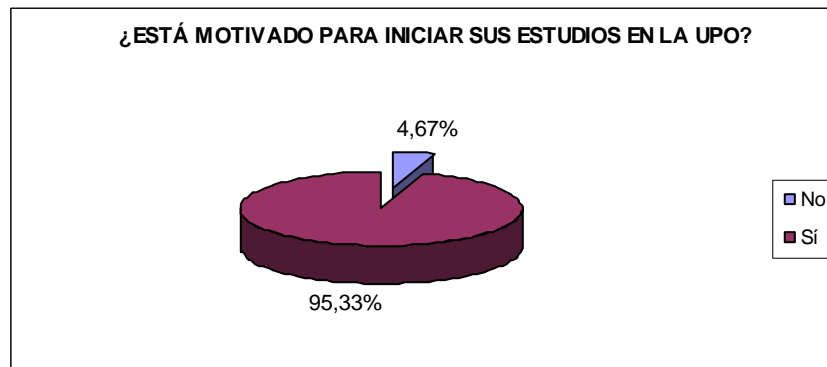
Tabla 5.4.1.

	NADA	ALGO	BASTANTE	MUCHO	NS/NC
Deportes	0,00%	28,04%	26,17%	36,45%	9,35%
Talleres/Seminarios de idiomas	2,80%	20,56%	44,86%	31,78%	0,00%
Talleres/ Seminarios de informática	20,56%	34,58%	34,58%	10,28%	0,00%
Actividades culturales y sociales	8,41%	39,25%	39,25%	13,08%	0,00%

Fuente: Encuestas perfil alumnado de nuevo ingreso curso 2010/11

5.5-¿EL ALUMNADO ESTÁ MOTIVADO PARA INICIAR SUS ESTUDIOS EN ESTA UNIVERSIDAD?

Gráfico 5.5.1.



Fuente: Encuestas perfil alumnado de nuevo ingreso curso 2010/11

5.6-¿HAN EJERCIDO UNA INFLUENCIA SIGNIFICATIVA EN LA DECISIÓN DE ESTUDIAR EN LA UNIVERSIDAD PABLO DE OLAVIDE, DE SEVILLA?

	SÍ	NO
Padres	46,85%	53,15%
Profesores/as de secundaria	14,41%	85,59%
Estudiantes UPO	43,24%	56,76%
Antiguos Estudiantes UPO	18,02%	81,98%
NS/NC	21,62%	78,38%

5.7-PRINCIPALES MEDIOS A TRAVÉS DE LOS CUALES LOS ESTUDIANTES QUE INICIAN SUS ESTUDIOS EN EL DOBLE GRADO EN DERECHO Y ADMINISTRACIÓN Y DIRECCIÓN DE EMPRESAS HAN RECIBIDO INFORMACIÓN DE LA UPO.

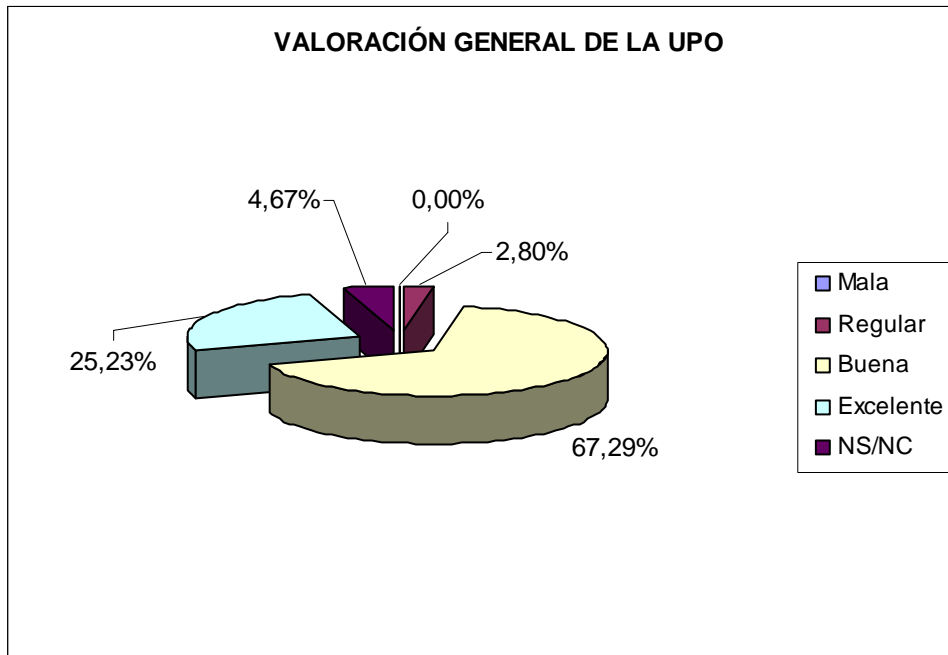
Tabla 5.7.1.

	NADA	ALGO	BASTANTE	MUCHO	NS/NC
La página Web (www.upo.es)	12,15%	23,36%	42,99%	20,56%	0,93%
Redes sociales	36,45%	33,64%	23,36%	4,67%	1,87%
Visitas a Ferias de Estudiantes	68,22%	15,89%	11,21%	2,80%	1,87%
Carteles y folletos	42,06%	40,19%	14,95%	1,87%	0,93%
Los comentarios de personas del entorno	9,35%	28,97%	36,45%	25,23%	0,00%
Los medios de comunicación externos (prensa, radio y televisión)	48,60%	43,93%	5,61%	0,93%	0,93%
Visitas de responsables de la Universidad al centro educativo	56,07%	17,76%	15,89%	9,35%	0,93%

Fuente: Encuestas perfil alumnado de nuevo ingreso curso 2010/11

5.8-VALORACIÓN GENERAL DE LA UPO

Gráfico 5.8.1.



Fuente: Encuestas perfil alumnado de nuevo ingreso curso 2010/11

ANEXO II
Informe sobre el Perfil del Alumnado
de Nuevo Ingreso del Doble Grado en Derecho y
Finanzas y Contabilidad

Área de Planificación, Análisis y Calidad
Universidad Pablo de Olavide, de Sevilla



ÍNDICE

1. Muestra	Página 2
2 Acceso a la Universidad	Página 4
3. Perfil sociodemográfico	Página 9
4. Formación académica del alumnado	Página 13
5. Otros aspectos	Página 15

1. Muestra

Los resultados plasmados en este estudio, están basados en la información obtenida de las encuestas realizadas al alumnado que inicia sus estudios en primer curso del Doble Grado en Derecho y Finanzas y Contabilidad, en la Universidad Pablo de Olavide, de Sevilla, en el curso académico 2010/11.

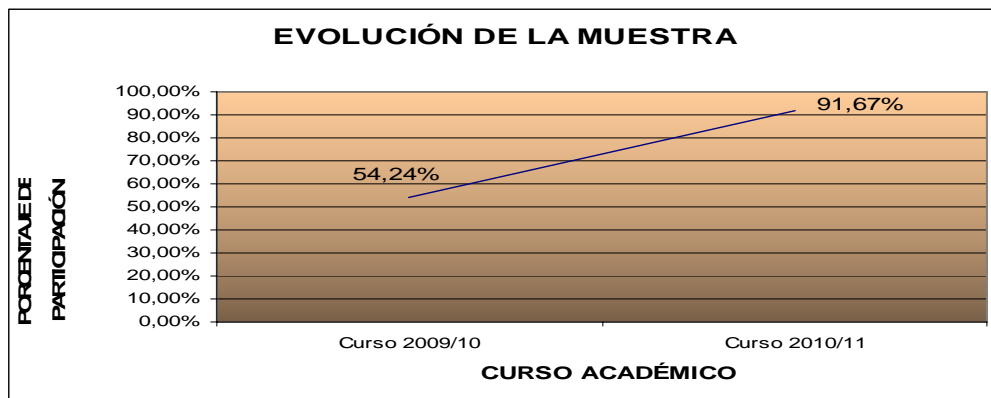
El objeto del presente estudio es conocer el perfil del estudiante de nuevo ingreso del Doble Grado en Derecho y Finanzas y Contabilidad de la Universidad Pablo de Olavide, de Sevilla. Para ello, desde el Área de Planificación, Análisis y Calidad se ha diseñado un cuestionario a través del cual se ha recogido aquella información del alumnado que nos ha permitido conocer aspectos relacionados con la trayectoria académica, expectativas, motivaciones, intereses, etc...

Tabla 1.1 Ficha técnica del estudio sobre el perfil del alumnado de nuevo ingreso.

FICHA TÉCNICA DEL ESTUDIO ACERCA DEL PERFIL DEL ALUMNADO DE NUEVO INGRESO				
Estudio realizado por el <i>Área de Planificación, Análisis y Calidad</i> dependiente del Vicerrectorado de Calidad y Planificación de la Universidad Pablo de Olavide de Sevilla				
Período de evaluación: Curso académico 2010/11				
Objeto de estudio: Perfil del alumnado de nuevo ingreso				
Periodo de realización del trabajo de campo: -septiembre-noviembre - 2010				
Instrumento de evaluación: cuestionario realizado al alumnado de nuevo ingreso con preguntas acerca de su perfil sociodemográfico, trayectoria académica, tipo de acceso, formación, expectativas, necesidades...				
Análisis de datos: paquete de análisis estadístico SPSS 18.0 para Windows y hoja de cálculo Microsoft Excel.				
CONCEPTO		DEFINICIÓN	RESULTADOS	TASA DE RESPUESTA
Cuestionario	Población	Estudiantes de nuevo ingreso en el Doble Grado en Derecho y Finanzas y Contabilidad en la UPO	60	91.67%
	Muestra	Cuestionarios cumplimentados por los estudiantes de nuevo ingreso en el Doble Grado en Derecho y Finanzas y Contabilidad en la UPO	55	

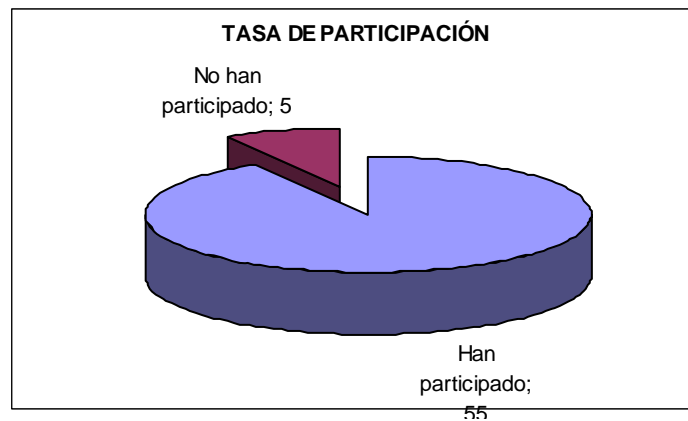
Fuente: Área de Gestión Académica y Encuestas perfil alumnado de nuevo ingreso curso 2010/11

Gráfico 1.1: Evolución de la muestra



Fuente: Área de Gestión Académica y Encuestas perfil alumnado de nuevo ingreso curso 2010/11

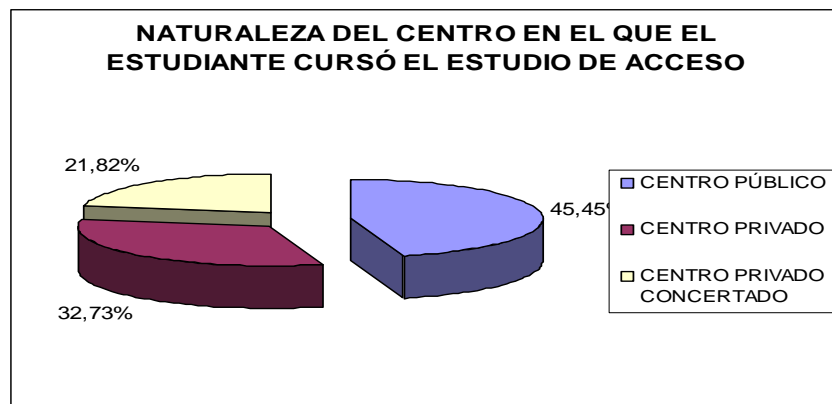
Gráfico 1.2: Tasa de participación.



Fuente: Encuestas perfil alumnado de nuevo ingreso curso 2010/11

2- ACCESO A LA UNIVERSIDAD.

Gráfico2.1. Naturaleza del centro en que los estudiantes encuestados cursaron el estudio de acceso.



Fuente: Encuestas perfil alumnado de nuevo ingreso curso 2010/11

Tabla 2.1: Especialidad del estudio de acceso al nivel universitario

OPCIONES	Nº ESTUDIANTES	PORCENTAJE
Bachillerato LOE		
Ciencias y Tecnología	3	5,45%
Humanidades y Ciencias Sociales	24	43,64%
Bachillerato LOGSE		
Ciencias de la Naturaleza y de la Salud	2	3,64%
Humanidades y Ciencias Sociales	20	36,36%
Tecnología	4	7,27%
FORMACIÓN PROFESIONAL O TÍTULO EQUIVALENTE		
Administración y Gestión	2	3,64%

Fuente: Encuestas perfil alumnado de nuevo ingreso curso 2010/11

Tabla 2.2: Municipio del centro en el que cursó el último año del estudio de acceso

MUNICIPIO	Nº ESTUDIANTES	PORCENTAJE
11 - Cádiz:Cádiz - Algeciras	1	1,82%
11 - Cádiz:Cádiz - Arcos de la Frontera	1	1,82%
11 - Cádiz:Cádiz - Benalup-Casas Viejas	1	1,82%
11 - Cádiz:Cádiz - Jerez de la Frontera	2	3,64%
13 - CiudadReal:CiudadReal - Manzanares	1	1,82%
23 - Jaén:Jaén - Torredonjimeno	1	1,82%
37 - Salamanca:Salamanca - Abusejo	1	1,82%
41 - Sevilla:Sevilla - Albaida del Aljarafe	1	1,82%
41 - Sevilla:Sevilla - Alcalá de Guadaíra	3	5,45%
41 - Sevilla:Sevilla - Alcalá del Río	1	1,82%
41 - Sevilla:Sevilla - Coria del Río	1	1,82%
41 - Sevilla:Sevilla - Dos Hermanas	5	9,09%
41 - Sevilla:Sevilla - Écija	1	1,82%
41 - Sevilla:Sevilla - Mairena del Aljarafe	2	3,64%
41 - Sevilla:Sevilla - Marchena	1	1,82%
41 - Sevilla:Sevilla - Saucejo (El)	1	1,82%
41 - Sevilla:Sevilla - Sevilla	27	49,09%
41 - Sevilla:Sevilla - Tocina	1	1,82%
41 - Sevilla:Sevilla - Umbrete	1	1,82%
41 - Sevilla:Sevilla - Utrera	1	1,82%
43 - Tarragona:Tarragona - Reus	1	1,82%

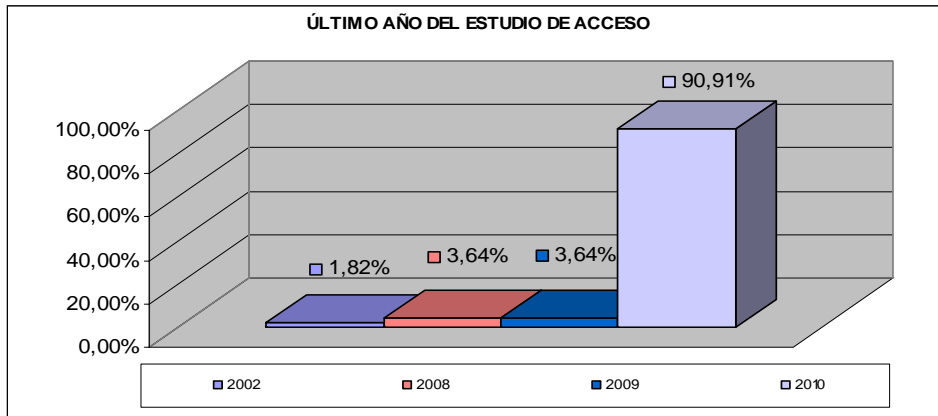
Fuente: Encuestas perfil alumnado de nuevo ingreso curso 2010/11

Tabla 2.3: País en el que cursó el último año del estudio de acceso

PAÍS	PORCENTAJE
UNIÓN EUROPEA:ESPAÑA	100%

Fuente: Encuestas perfil alumnado de nuevo ingreso curso 2010/11

Gráfico 2.2: Último año que cursó el título que le da acceso al nivel universitario



Fuente: Encuestas perfil alumnado de nuevo ingreso curso 2010/11

Tabla 2.4: Forma de admisión al estudio en la universidad

OPCIONES	PORCENTAJE
Mediante posesión de los títulos de Técnico Superior correspondientes a las enseñanzas de Formación Profesional y Enseñanzas Artísticas o de Técnico Deportivo Superior correspondientes a las enseñanzas Deportivas o títulos equivalentes	3,64%
Pruebas de Acceso a la Universidad (PAU y Pruebas de Acceso anteriores)	96,36%

Fuente: Encuestas perfil alumnado de nuevo ingreso curso 2010/11

Tabla 2.5: Nota media con la que el estudiante accede a la Universidad desagregado por forma de admisión al estudio en la universidad

OPCIONES	N. MEDIA ¹	DESV. TIP.
Mediante posesión de los títulos de Técnico Superior correspondientes a las enseñanzas de Formación Profesional y Enseñanzas Artísticas o de Técnico Deportivo Superior correspondientes a las enseñanzas Deportivas o títulos equivalentes	9,42	0,31
Pruebas de Acceso a la Universidad (PAU y Pruebas de Acceso anteriores)	9,64	1,06

¹ VARIACIÓN DE LA NOTA DE ACCESO EN FUNCIÓN DE LA FORMA DE ADMISIÓN AL ESTUDIO EN LA UNIVERSIDAD:

FORMA DE ADMISIÓN AL ESTUDIO EN LA UNIVERSIDAD	VARIACIÓN DE LA NOTA DE ACCESO
Pruebas de Acceso a la Universidad (PAU y Pruebas de Acceso anteriores).	5-14 puntos
Estudiantes procedentes de sistemas miembros de la Unión Europea o de otros Estados con los que España haya suscrito Acuerdos Internacionales a este respecto que cumplan los requisitos exigidos en su respectivo país para el acceso a la universidad.	5 -14 puntos
Mediante posesión de los títulos de Técnico Superior correspondientes a las enseñanzas de Formación Profesional y Enseñanzas Artísticas o de Técnico Deportivo Superior correspondientes a las enseñanzas Deportivas o títulos equivalentes.	5- 14 puntos
Mayores de 25 años.	5 - 10 puntos
Mayores de 40 años con acreditación de experiencia laboral o profesional.	5-∞ puntos
Mayores de 45 años.	5- 10 puntos
Estudios procedentes de sistemas educativos extranjeros, previa solicitud de homologación, del título de origen al título español de bachiller.	1-14 puntos
Por poseer otro título universitario de grado o título equivalente.	1-4 puntos
Convalidación parcial de estudios extranjeros (al menos 30 créditos reconocidos).	No existe nota de acceso, sólo reconocimiento de créditos
Mediante traslado de Expediente proveniente de otro estudio de grado (al menos 30 créditos reconocidos).	No existe nota de acceso, según criterios Normativa admisión traslados UPO.
Incorporación desde enseñanzas anteriores a las establecidas por el RD 1393/2007.	Es lo mismo que poseer título universitario 1-4

Información facilitada: Área de Estudiantes UPO.

Fuente: Encuestas perfil alumnado de nuevo ingreso curso 2010/11

Tabla 2.6: Porcentaje de estudiantes que accede al título con puntuación igual o superior a seis.

OPCIONES	PORCENTAJE
Mediante posesión de los títulos de Técnico Superior correspondientes a las enseñanzas de Formación Profesional y Enseñanzas Artísticas o de Técnico Deportivo Superior correspondientes a las enseñanzas Deportivas o títulos equivalentes	100%
Pruebas de Acceso a la Universidad (PAU y Pruebas de Acceso anteriores)	100%

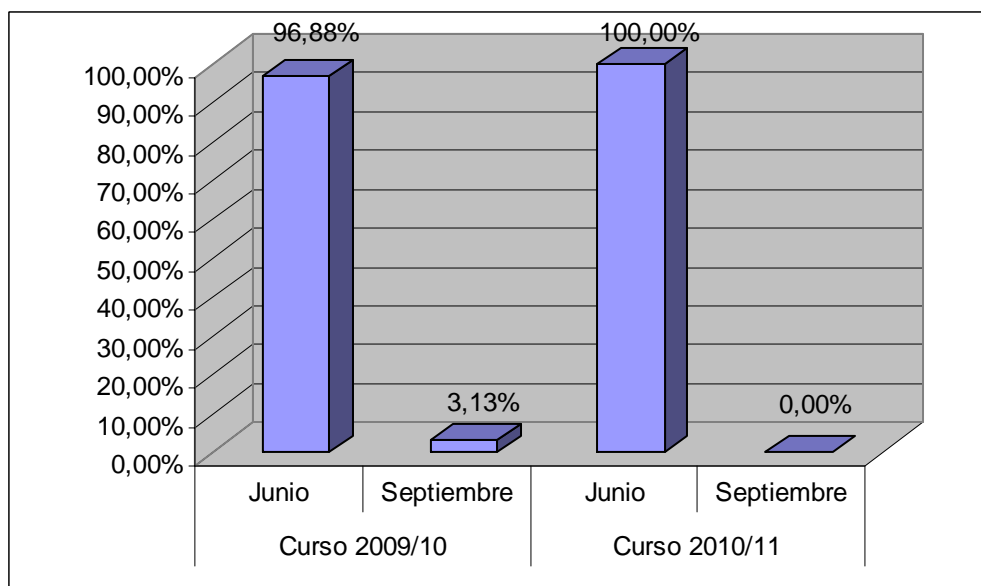
Fuente: Encuestas perfil alumnado de nuevo ingreso curso 2010/11

Gráfico 2.3: Mes en que los estudiantes aprobaron el acceso a la universidad



Fuente: Encuestas perfil alumnado de nuevo ingreso curso 2010/11

Gráfico 2.4: Evolución del mes en que los estudiantes encuestados aprobaron el acceso a la universidad



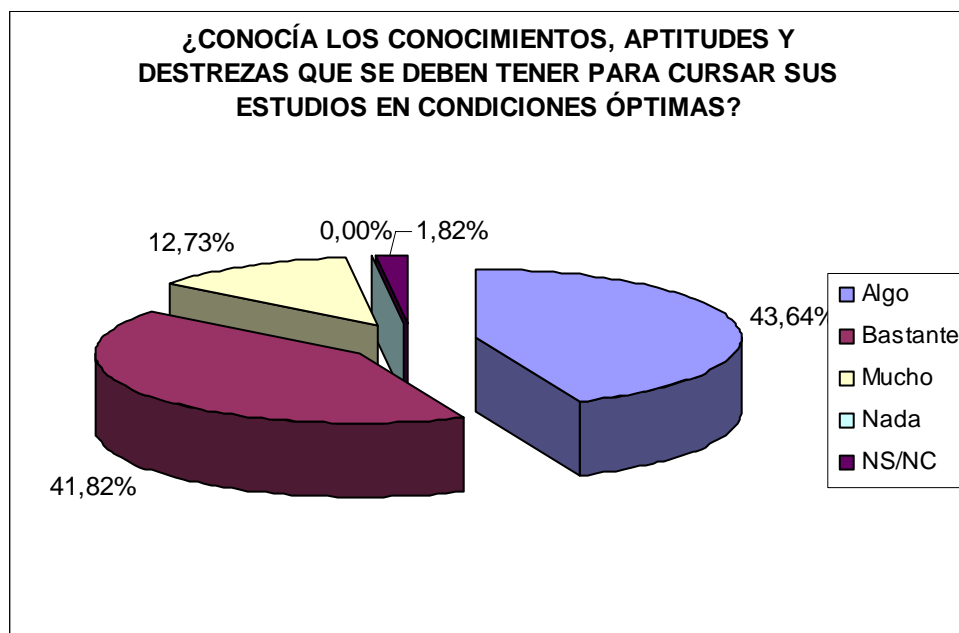
Fuente: Encuestas perfil alumnado de nuevo ingreso curso 2010/11

Tabla 2.7: Distribución de la elección del Doble Grado en Derecho y Finanzas y Contabilidad de la Universidad Pablo de Olavide, de Sevilla, en los cursos académicos 2009/10 y 2010/11.

	1ª OPCIÓN	2º OPCIÓN	3º OPCIÓN	4º OPCIÓN
Curso 2009/10	53.13%	31.25%	12.50%	3.13%
Curso 2010/11	56,36%	27,27%	16,36%	0,00%

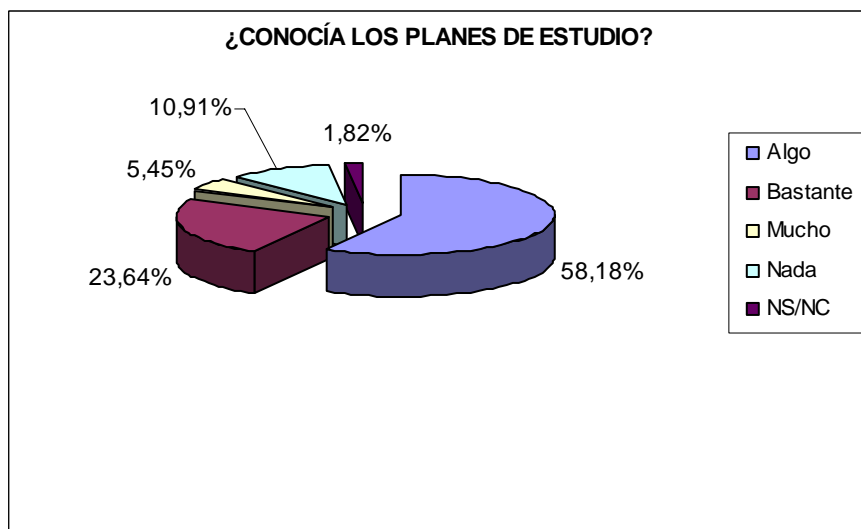
Fuente: Encuestas perfil alumnado de nuevo ingreso curso 2010/11

Gráfico 2.5: Al elegir los estudios es que se matricula ¿Conocía los conocimientos, aptitudes y destrezas que se deben tener para cursarlos en condiciones óptimas?



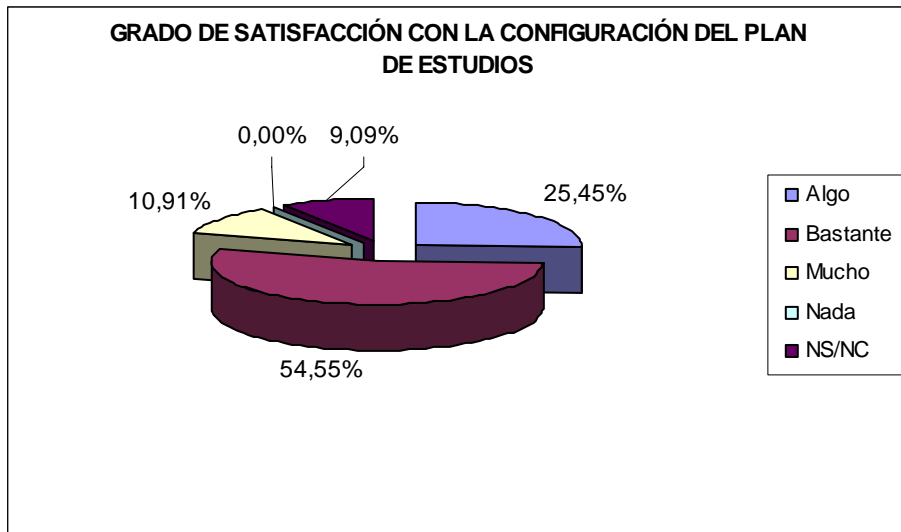
Fuente: Encuestas perfil alumnado de nuevo ingreso curso 2010/11

Gráfico 2.6: Al elegir los estudios en que se matricula, ¿conocía los planes de estudio?



Fuente: Encuestas perfil alumnado de nuevo ingreso curso 2010/11

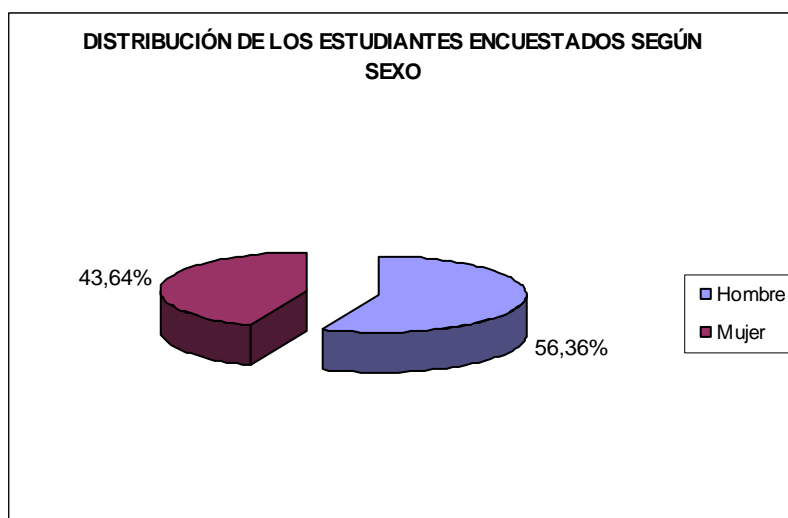
Gráfico 2.7: ¿En que grado está satisfecho con la configuración de los planes de estudio?



Fuente: Encuestas perfil alumnado de nuevo ingreso curso 2010/11

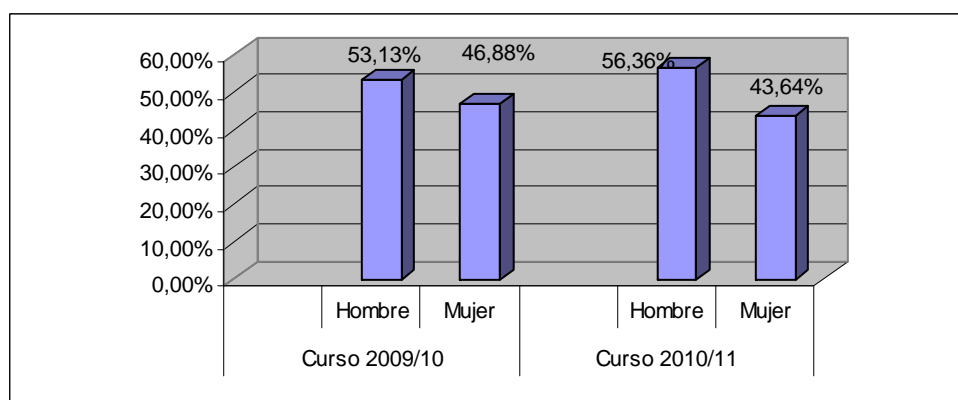
3-PERFIL SOCIODEMOGRÁFICO.

Gráfico 3.1: Distribución por sexo de los estudiantes de nuevo ingreso



Fuente: Encuestas perfil alumnado de nuevo ingreso curso 2010/11

Gráfico 3.2: Evolución de la distribución por sexo de los estudiantes de nuevo ingreso en el Doble Grado en Derecho y Finanzas y Contabilidad en la Universidad Pablo de Olavide, de Sevilla, en los cursos académicos 2009/10 y 2010/11



Fuente: Encuestas perfil alumnado de nuevo ingreso curso 2010/11

Tabla 3.1: Edad media del alumnado de nuevo ingreso

EDAD MEDIA	DESVIACIÓN TÍPICA
18.35	1.71

Fuente: Encuestas perfil alumnado de nuevo ingreso curso 2010/11

Tabla 3.2: Tipo de domicilio que tendrá durante el curso

TIPO DE RESIDENCIA	Nº DE ESTUDIANTES	PORCENTAJE
Colegio Mayor o Residencia Universitaria	4	7,27%
De otros familiares	3	5,45%
Hostal/Pensión/Casa particular		
Paterno	40	72,73%
Piso compartido de estudiantes	7	12,73%
Propio	1	1,82%

Fuente: Encuestas perfil alumnado de nuevo ingreso curso 2010/11

Tabla 3.3: Municipio de residencia del estudiante durante el curso

MUNICIPIO	Nº DE ESTUDIANTES	PORCENTAJES
41 - Sevilla:Sevilla - Albaida del Aljarafe	1	1,82%
41 - Sevilla:Sevilla - Alcalá de Guadaíra	1	1,82%
41 - Sevilla:Sevilla - Alcolea del Río	1	1,82%
41 - Sevilla:Sevilla - Bormujos	1	1,82%
41 - Sevilla:Sevilla - Coria del Río	1	1,82%
41 - Sevilla:Sevilla - Dos Hermanas	11	20,00%
41 - Sevilla:Sevilla - Gelves	2	3,64%
41 - Sevilla:Sevilla - Mairena del Alcor	1	1,82%
41 - Sevilla:Sevilla - Mairena del Aljarafe	3	5,45%
41 - Sevilla:Sevilla - Santiponce	1	1,82%
41 - Sevilla:Sevilla - Sevilla	32	58,18%
41 - Sevilla:Sevilla - Albaida del Aljarafe	1	1,82%
41 - Sevilla:Sevilla - Alcalá de Guadaíra	1	1,82%
41 - Sevilla:Sevilla - Alcolea del Río	1	1,82%
41 - Sevilla:Sevilla - Bormujos	1	1,82%
41 - Sevilla:Sevilla - Coria del Río	1	1,82%
41 - Sevilla:Sevilla - Dos Hermanas	11	20,00%
41 - Sevilla:Sevilla - Gelves	2	3,64%
41 - Sevilla:Sevilla - Mairena del Alcor	1	1,82%
41 - Sevilla:Sevilla - Mairena del Aljarafe	3	5,45%
41 - Sevilla:Sevilla - Santiponce	1	1,82%
41 - Sevilla:Sevilla - Sevilla	32	58,18%

Fuente: Encuestas perfil alumnado de nuevo ingreso curso 2010/11

Tabla 3.4: Municipio del domicilio familiar

MUNICIPIO	Nº DE ESTUDIANTES	PORCENTAJES
11 - Cádiz:Cádiz - Algeciras	1	1,82%
11 - Cádiz:Cádiz - Arcos de la Frontera	1	1,82%
11 - Cádiz:Cádiz - Jerez de la Frontera	2	3,64%
11 - Cádiz:Cádiz - Medina-Sidonia	1	1,82%
11 - Cádiz:Cádiz - Sanlúcar de Barrameda	1	1,82%
13 - CiudadReal:CiudadReal - Manzanares	1	1,82%
23 - Jaén:Jaén - Jamilena	1	1,82%
41 - Sevilla:Sevilla - Alcalá de Guadaíra	1	1,82%
41 - Sevilla:Sevilla - Alcolea del Río	1	1,82%
41 - Sevilla:Sevilla - Bormujos	1	1,82%
41 - Sevilla:Sevilla - Coria del Río	1	1,82%
41 - Sevilla:Sevilla - Dos Hermanas	7	12,73%
41 - Sevilla:Sevilla - Écija	1	1,82%
41 - Sevilla:Sevilla - Gelves	2	3,64%
41 - Sevilla:Sevilla - Mairena del Alcor	1	1,82%
41 - Sevilla:Sevilla - Mairena del Aljarafe	3	5,45%
41 - Sevilla:Sevilla - Marchena	1	1,82%
41 - Sevilla:Sevilla - Santiponce	1	1,82%
41 - Sevilla:Sevilla - Saucejo (El)	1	1,82%
41 - Sevilla:Sevilla - Sevilla	26	47,27%

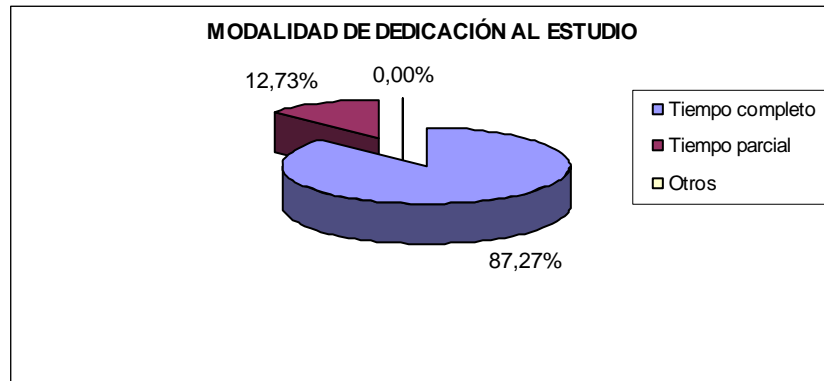
Fuente: Encuestas perfil alumnado de nuevo ingreso curso 2010/11

Tabla 3.5: País del domicilio familiar de residencia habitual de los estudiantes encuestados

PAÍS	PORCENTAJE
Unión Europea: España	100%

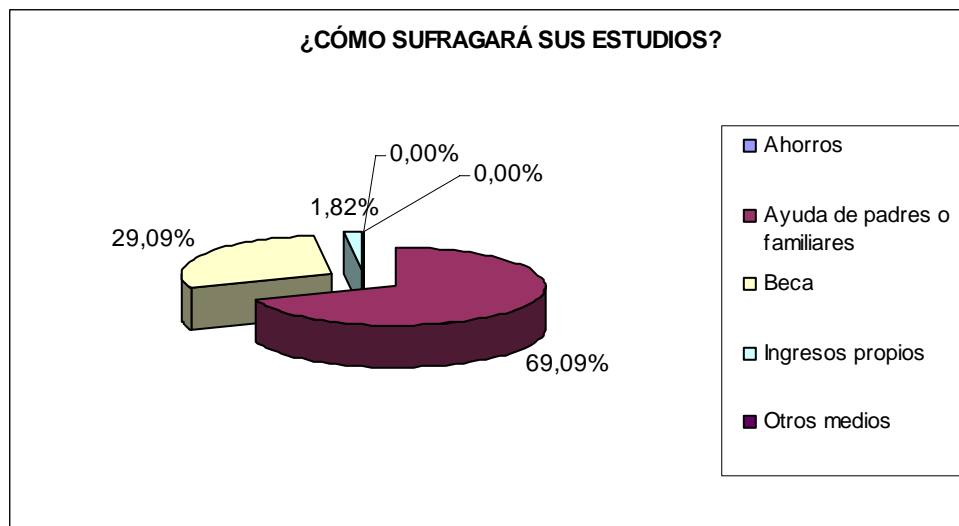
Fuente: Encuestas perfil alumnado de nuevo ingreso curso 2010/11

Gráfico 3.3: Modalidad reconocida de dedicación al estudio



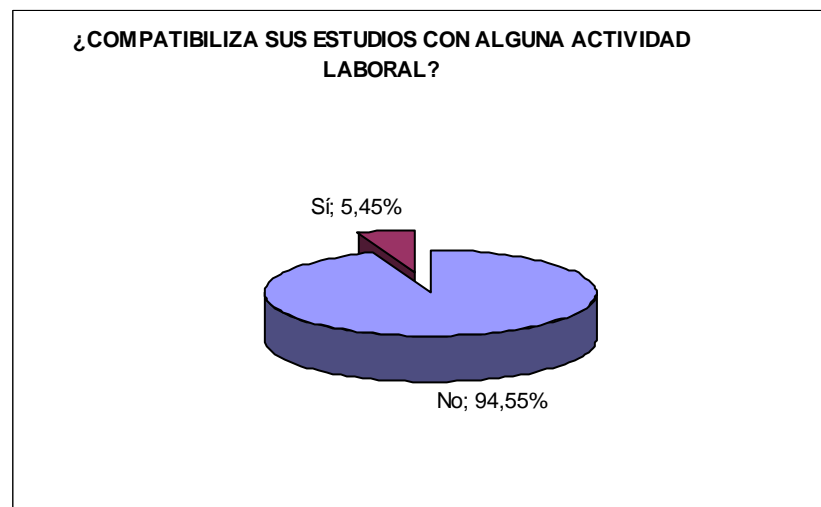
Fuente: Encuestas perfil alumnado de nuevo ingreso curso 2010/11

Gráfico 3.4: ¿Cómo sufragará sus estudios?



Fuente: Encuestas perfil alumnado de nuevo ingreso curso 2010/11

Gráfico 3.5: ¿Compatibiliza sus estudios con alguna actividad laboral?



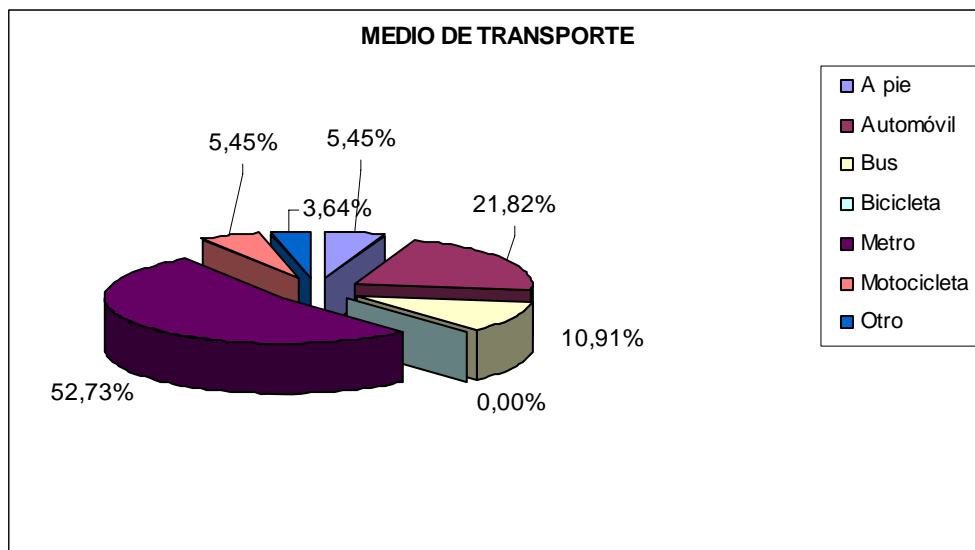
Fuente: Encuestas perfil alumnado de nuevo ingreso curso 2010/11

Tabla 3.6 Trabajo del estudiante que compatibiliza sus estudios con alguna actividad laboral

TRABAJO	PORCENTAJE
Camareros	33,33%
Directores comerciales y de ventas	33,33%
Directores de departamentos administrativos y de servicios	33,33%

Fuente: Encuestas perfil alumnado de nuevo ingreso curso 2010/11

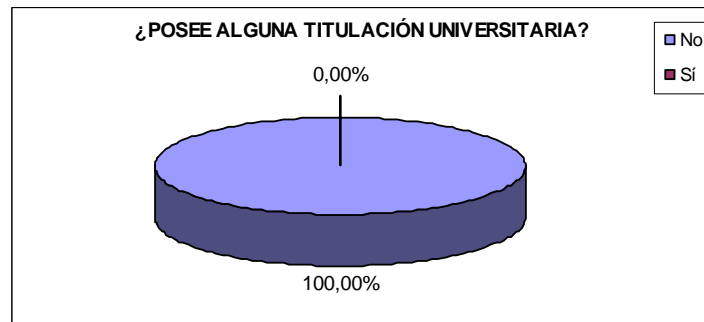
Gráfico 3.6: ¿Qué medio de transporte utilizará para desplazarse durante el curso a la Universidad?



Fuente: Encuestas perfil alumnado de nuevo ingreso curso 2010/11

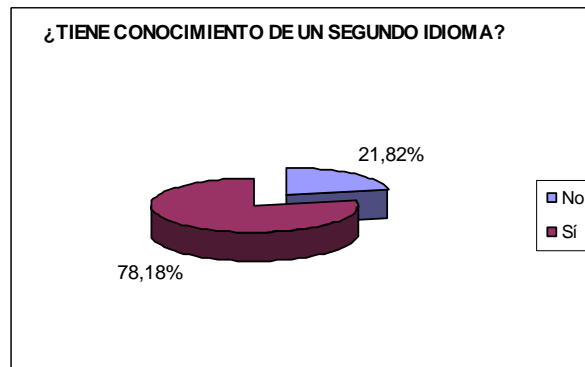
4-FORMACIÓN ACADÉMICA DEL ALUMNADO:

Gráfico 4.1: ¿Posee alguna titulación universitaria?



Fuente: Encuestas perfil alumnado de nuevo ingreso curso 2010/11

Gráfico 4.2: ¿Tiene conocimiento de un segundo idioma?



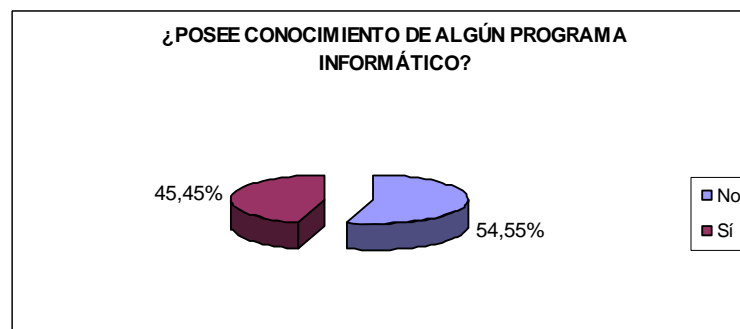
Fuente: Encuestas perfil alumnado de nuevo ingreso curso 2010/11

Tabla 4.1: Conocimiento de idiomas previos a la matriculación en la Universidad.

IDIOMA	PORCENTAJE
Catalán- Alemán-Inglés	2,33%
Francés	2,33%
Francés - Inglés	20,93%
Inglés	74,42%

Fuente: Encuestas perfil alumnado de nuevo ingreso curso 2010/11

Gráfico 4.3: ¿Posee conocimiento de algún programa informático?



Fuente: Encuestas perfil alumnado de nuevo ingreso curso 2010/11

Tabla 4.2: Programas informáticos en los que el alumnado posee conocimiento

PROGRAMA INFORMÁTICO	PORCENTAJE
Programación	
Bases de datos	
Hoja de Cálculo	21.74%
Internet	43.48%
Procesador de texto	34.78%
Otros programas	

Fuente: Encuestas perfil alumnado de nuevo ingreso curso 2010/11

5-OTROS ASPECTOS:

5.1-INFLUENCIA DE LOS SIGUIENTES ASPECTOS EN LA DECISIÓN DE ESTUDIAR EN LA UPO

Tabla 5.1.1.

ASPECTOS	NADA	ALGO	BASTANTE	MUCHO	NS/NC
Prestigio de la Universidad Pablo de Olavide	7,41%	29,63%	48,15%	12,96%	1,85%
Ayuda financiera de la Universidad	57,41%	25,93%	9,26%	1,85%	5,56%
Programación de actividades recreativas y culturales	27,78%	35,19%	22,22%	9,26%	5,56%
Salidas profesionales	1,85%	7,41%	44,44%	40,74%	5,56%
Escasa masificación y trato personalizado	11,11%	16,67%	33,33%	33,33%	5,56%
Ubicación geográfica	38,89%	22,22%	20,37%	16,67%	1,85%
Centralización del Campus	11,11%	27,78%	38,89%	20,37%	1,85%
Oferta de titulaciones	0,00%	9,26%	31,48%	55,56%	3,70%
Aspectos económicos	25,93%	33,33%	25,93%	5,56%	9,26%
La vocación por la titulación	3,70%	12,96%	46,30%	33,33%	3,70%

Fuente: Encuestas perfil alumnado de nuevo ingreso curso 2010/11

Otro aspecto destacado por algunos de los encuestados como influyente en la decisión de estudiar en la UPO, es por ser la única Universidad en la provincia que oferta el Doble Grado en Derecho y Finanzas y Contabilidad.

5.2-INFLUENCIA DE LOS SIGUIENTES MOTIVOS PARA ELEGIR MATRICULARSE EN EL DOBLE GRADO EN DERECHO Y FINANZAS Y CONTABILIDAD

Tabla 5.2.1.

MOTIVOS	NADA	ALGO	BASTANTE	MUCHO	NS/NC
Perspectivas laborales	0,00%	9,26%	38,89%	51,85%	0,00%
Mejorar conocimientos y destrezas técnicas	5,56%	18,52%	51,85%	24,07%	0,00%
Mejorar oportunidades de ascenso en el empleo	3,70%	9,26%	35,19%	50,00%	1,85%
Por exclusión de otros estudios	48,15%	24,07%	11,11%	9,26%	7,41%
Adaptación a mis aptitudes	5,56%	20,37%	48,15%	24,07%	1,85%
Desarrollar habilidades de liderazgo	5,56%	20,37%	40,74%	29,63%	3,70%
Falta de ayudas para cursar otros estudios	74,07%	7,41%	7,41%	3,70%	7,41%
Consejo de familiares, amigos...	12,96%	27,78%	31,48%	25,93%	1,85%

Fuente: Encuestas perfil alumnado de nuevo ingreso curso 2010/11

5.3-NIVEL DE AYUDA QUE LOS ESTUDIANTES ANALIZADOS EN NUESTRA MUESTRA NECESITAN.

Tabla 5.3.1.

	NADA	ALGO	BASTANTE	MUCHO	NS/NC
Idiomas	9,26%	40,74%	31,48%	16,67%	1,85%
Capacidad de comprensión lectora	50,00%	25,93%	16,67%	3,70%	3,70%
Capacidad de redacción	31,48%	42,59%	20,37%	3,70%	1,85%
Destrezas matemáticas	12,96%	46,30%	24,07%	16,67%	0,00%
Técnicas de estudio	25,93%	51,85%	11,11%	9,26%	1,85%
Orientación profesional	9,26%	31,48%	44,44%	14,81%	0,00%
Usos de la biblioteca	9,26%	35,19%	37,04%	16,67%	1,85%
Relaciones personales	37,04%	38,89%	16,67%	7,41%	0,00%
Crecimiento y desarrollo personal	16,67%	42,59%	25,93%	11,11%	3,70%
Destrezas informáticas	3,70%	35,19%	35,19%	25,93%	0,00%

Fuente: Encuestas perfil alumnado de nuevo ingreso curso 2010/11

5.4-IMPORTANCIA OTORGADA POR LOS ESTUDIANTES QUE INICIAN SUS ESTUDIOS EN EL PRIMER CURSO DEL DOBLE GRADO EN DERECHO Y FINANZAS Y CONTABILIDAD.

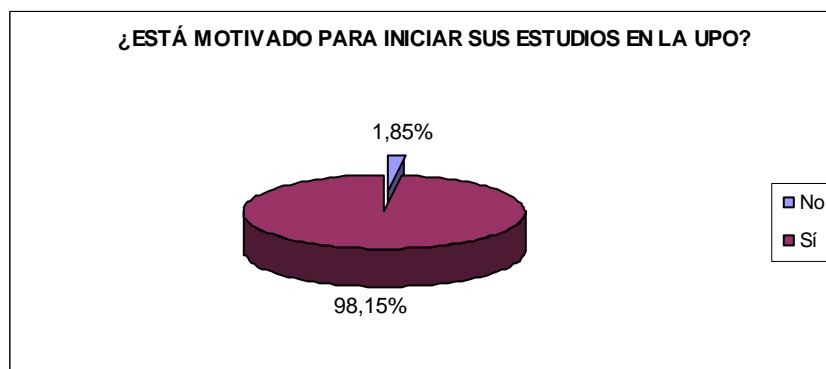
Tabla 5.4.1.

	NADA	ALGO	BASTANTE	MUCHO	NS/NC
Deportes	7,41%	24,07%	37,04%	31,48%	0,00%
Talleres/Seminarios de idiomas	0,00%	16,67%	50,00%	31,48%	1,85%
Talleres/ Seminarios de informática	14,81%	40,74%	38,89%	5,56%	0,00%
Actividades culturales y sociales	12,96%	24,07%	50,00%	11,11%	1,85%

Fuente: Encuestas perfil alumnado de nuevo ingreso curso 2010/11

5.5-¿EL ALUMNADO ESTÁ MOTIVADO PARA INICIAR SUS ESTUDIOS EN ESTA UNIVERSIDAD?

Gráfico 5.5.1.



Fuente: Encuestas perfil alumnado de nuevo ingreso curso 2010/11

5.6-¿HAN EJERCIDO UNA INFLUENCIA SIGNIFICATIVA EN LA DECISIÓN DE ESTUDIAR EN LA UNIVERSIDAD PABLO DE OLAVIDE, DE SEVILLA?

	SÍ	NO
Padres	43,64%	56,36%
Profesores/as de secundaria	9,09%	90,91%
Estudiantes UPO	30,91%	69,09%
Antiguos Estudiantes UPO	5,45%	94,55%
NS/NC	32,73%	67,27%

5.7-PRINCIPALES MEDIOS A TRAVÉS DE LOS CUALES LOS ESTUDIANTES QUE INICIAN SUS ESTUDIOS EN EL DOBLE GRADO EN DERECHO Y FINANZAS Y CONTABILIDAD HAN RECIBIDO INFORMACIÓN DE LA UPO.

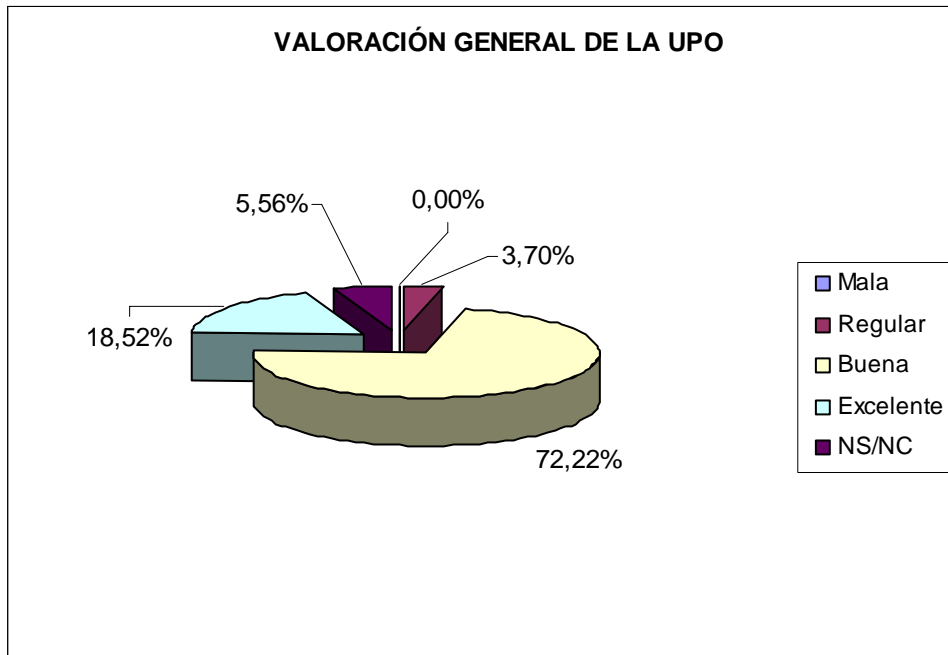
Tabla 5.7.1.

	NADA	ALGO	BASTANTE	MUCHO	NS/NC
La página Web (www.upo.es)	12,96%	31,48%	29,63%	20,37%	5,56%
Redes sociales	38,89%	44,44%	7,41%	3,70%	5,56%
Visitas a Ferias de Estudiantes	35,19%	25,93%	27,78%	3,70%	7,41%
Carteles y folletos	24,07%	48,15%	20,37%	1,85%	5,56%
Los comentarios de personas del entorno	11,11%	25,93%	42,59%	14,81%	5,56%
Los medios de comunicación externos (prensa, radio y televisión)	37,04%	50,00%	7,41%	0,00%	5,56%
Visitas de responsables de la Universidad al centro educativo	38,89%	20,37%	24,07%	12,96%	3,70%

Fuente: Encuestas perfil alumnado de nuevo ingreso curso 2010/11

5.8-VALORACIÓN GENERAL DE LA UPO

Gráfico 5.8.1.



Fuente: Encuestas perfil alumnado de nuevo ingreso curso 2010/11

ANEXO III
**Informe sobre el Perfil del Alumnado
de Nuevo Ingreso del Doble Grado en Derecho y
Ciencias Políticas y de la Administración**

*Área de Planificación, Análisis y Calidad
Universidad Pablo de Olavide, de Sevilla*



ÍNDICE

1. Muestra	Página 2
2 Acceso a la Universidad	Página 4
3. Perfil sociodemográfico	Página 9
4. Formación académica del alumnado	Página 13
5. Otros aspectos	Página 15

1. Muestra

Los resultados plasmados en este estudio, están basados en la información obtenida de las encuestas realizadas al alumnado que inicia sus estudios en primer curso del Doble Grado en Derecho y Ciencias Políticas y de la Administración, en la Universidad Pablo de Olavide, de Sevilla, en el curso académico 2010/11.

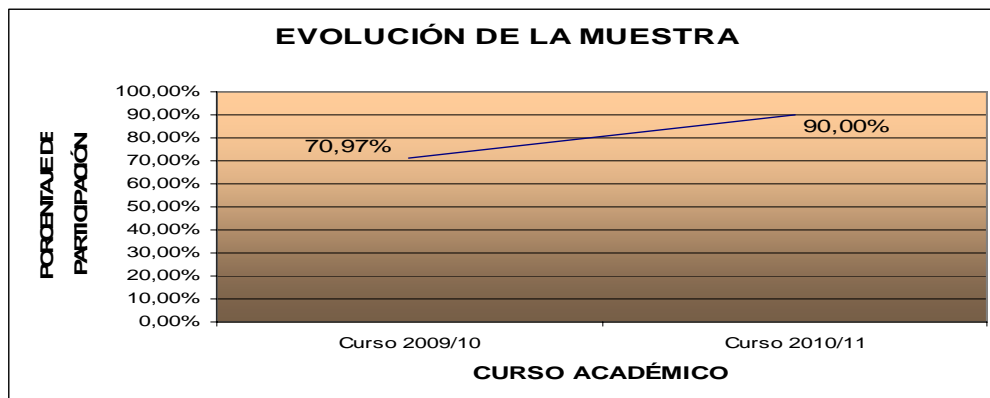
El objeto del presente estudio es conocer el perfil del estudiante de nuevo ingreso del Doble Grado en Derecho y Ciencias Políticas y de la Administración de la Universidad Pablo de Olavide, de Sevilla. Para ello, desde el Área de Planificación, Análisis y Calidad se ha diseñado un cuestionario a través del cual se ha recogido aquella información del alumnado que nos ha permitido conocer aspectos relacionados con la trayectoria académica, expectativas, motivaciones, intereses, etc...

Tabla 1.1 Ficha técnica del estudio sobre el perfil del alumnado de nuevo ingreso.

FICHA TÉCNICA DEL ESTUDIO ACERCA DEL PERFIL DEL ALUMNADO DE NUEVO INGRESO				
Estudio realizado por el <i>Área de Planificación, Análisis y Calidad</i> dependiente del Vicerrectorado de Calidad y Planificación de la Universidad Pablo de Olavide de Sevilla				
Período de evaluación: Curso académico 2010/11				
Objeto de estudio: Perfil del alumnado de nuevo ingreso				
Periodo de realización del trabajo de campo: -septiembre-noviembre - 2010				
Instrumento de evaluación: cuestionario realizado al alumnado de nuevo ingreso con preguntas acerca de su perfil sociodemográfico, trayectoria académica, tipo de acceso, formación, expectativas, necesidades...				
Análisis de datos: paquete de análisis estadístico SPSS 18.0 para Windows y hoja de cálculo Microsoft Excel.				
CONCEPTO		DEFINICIÓN	RESULTADOS	TASA DE RESPUESTA
Cuestionario	Población	Estudiantes de nuevo ingreso en el Doble Grado en Derecho y Ciencias Políticas en la UPO	60	90%
	Muestra	Cuestionarios cumplimentados por los estudiantes de nuevo ingreso en el Doble Grado en Derecho y Ciencias Políticas en la UPO	54	

Fuente: Área de Gestión Académica y Encuestas perfil alumnado de nuevo ingreso curso 2010/11

Gráfico 1.1: Evolución de la muestra



Fuente: Área de Gestión Académica y Encuestas perfil alumnado de nuevo ingreso curso 2010/11

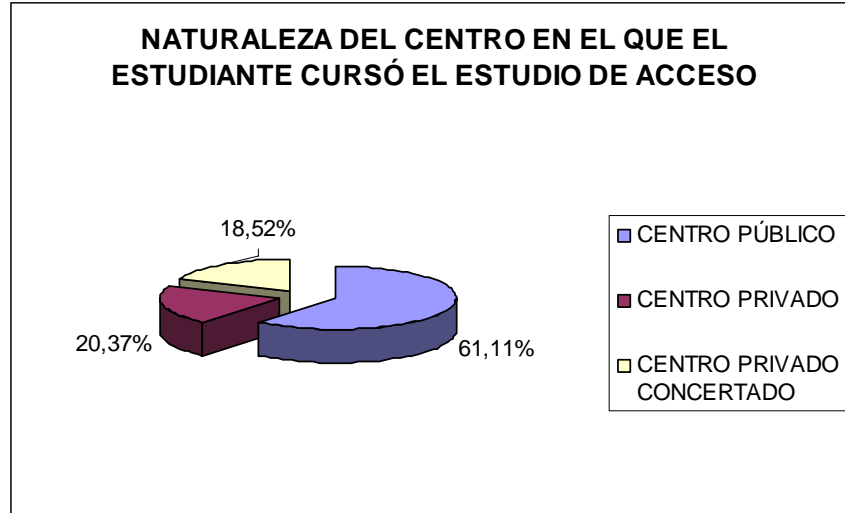
Gráfico 1.2: Tasa de participación.



Fuente: Encuestas perfil alumnado de nuevo ingreso curso 2010/11

2- ACCESO A LA UNIVERSIDAD.

Gráfico2.1. Naturaleza del centro en que los estudiantes encuestados cursaron el estudio de acceso.



Fuente: Encuestas perfil alumnado de nuevo ingreso curso 2010/11

Tabla 2.1: Especialidad del estudio de acceso al nivel universitario

OPCIONES	Nº ESTUDIANTES	PORCENTAJE
Bachillerato LOE		
Ciencias y Tecnología	10	18,52%
Humanidades y Ciencias Sociales	14	25,93%
Bachillerato LOGSE		
Ciencias de la Naturaleza y de la Salud	3	5,56%
Humanidades y Ciencias Sociales	24	44,44%
COU		
Biosanitarias	2	3,70%
FORMACIÓN PROFESIONAL O TÍTULO EQUIVALENTE		
Imagen y sonido	1	1,85%

Fuente: Encuestas perfil alumnado de nuevo ingreso curso 2010/11

Tabla 2.2: Municipio del centro en el que cursó el último año del estudio de acceso

MUNICIPIO	Nº ESTUDIANTES	PORCENTAJE
04 - Almería:Almería - Almería	2	3,70%
06 - Badajoz:Badajoz - Alburquerque	1	1,85%
06 - Badajoz:Badajoz - Puebla de la Calzada	1	1,85%
11 - Cádiz:Cádiz - Arcos de la Frontera	1	1,85%
11 - Cádiz:Cádiz - Cádiz	1	1,85%
11 - Cádiz:Cádiz - Jerez de la Frontera	1	1,85%
11 - Cádiz:Cádiz - Olvera	1	1,85%
11 - Cádiz:Cádiz - Puerto de Santa María (El)	1	1,85%
11 - Cádiz:Cádiz - San Fernando	3	5,56%
14 - Córdoba:Córdoba - Córdoba	1	1,85%
14 - Córdoba:Córdoba - Montilla	1	1,85%
14 - Córdoba:Córdoba - Montoro	1	1,85%
21 - Huelva:Huelva - Bollullos Par del Condado	1	1,85%
21 - Huelva:Huelva - Huelva	1	1,85%
21 - Huelva:Huelva - Punta Umbría	1	1,85%
23 - Jaén:Jaén - Marmolejo	1	1,85%
29 - Málaga:Málaga - Vélez-Málaga	1	1,85%
38 - Tenerife:Tenerife - Puntagorda	1	1,85%
41 - Sevilla:Sevilla - Coria del Río	2	3,70%

41 - Sevilla:Sevilla - Dos Hermanas	2	3,70%
41 - Sevilla:Sevilla - Espartinas	1	1,85%
41 - Sevilla:Sevilla - Estepa	1	1,85%
41 - Sevilla:Sevilla - Mairena del Aljarafe	3	5,56%
41 - Sevilla:Sevilla - Rinconada (La)	1	1,85%
41 - Sevilla:Sevilla - Sanlúcar la Mayor	1	1,85%
41 - Sevilla:Sevilla - Sevilla	17	31,48%
41 - Sevilla:Sevilla - Tomares	2	3,70%
41 - Sevilla:Sevilla - Umbrete	1	1,85%
41 - Sevilla:Sevilla - Utrera	2	3,70%

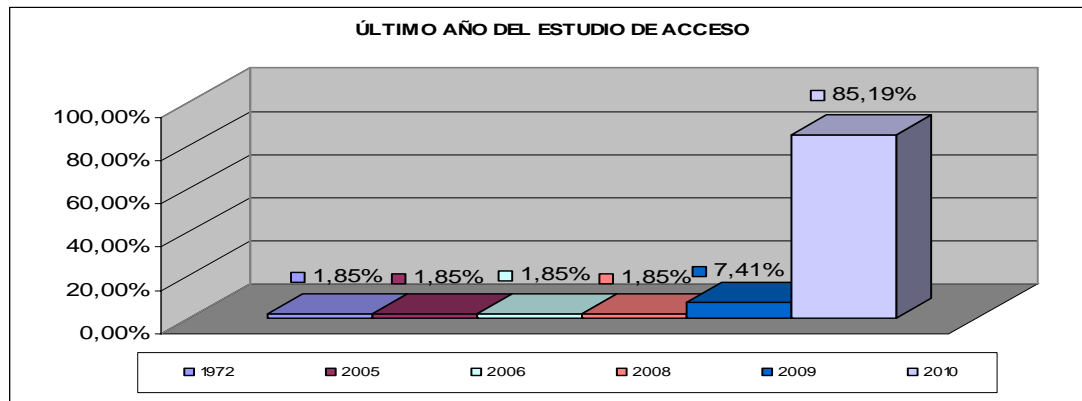
Fuente: Encuestas perfil alumnado de nuevo ingreso curso 2010/11

Tabla 2.3: País en el que cursó el último año del estudio de acceso

PAÍS	PORCENTAJE
UNIÓN EUROPEA:ESPAÑA	100%

Fuente: Encuestas perfil alumnado de nuevo ingreso curso 2010/11

Gráfico 2.2: Último año que cursó el título que le da acceso al nivel universitario



Fuente: Encuestas perfil alumnado de nuevo ingreso curso 2010/11

Tabla 2.4: Forma de admisión al estudio en la universidad

OPCIONES	PORCENTAJE
Estudios procedentes de sistemas educativos extranjeros, previa solicitud de homologación, del título de origen al título español de bachiller	1,85%
Mayores de 25 años	3,70%
Mediante posesión de los títulos de Técnico Superior correspondientes a las enseñanzas de Formación Profesional y Enseñanzas Artísticas o de Técnico Deportivo Superior correspondientes a las enseñanzas Deportivas o títulos equivalentes	1,85%
Por poseer otro título universitario de grado o título equivalente	1,85%
Pruebas de Acceso a la Universidad (PAU y Pruebas de Acceso anteriores)	90,74%

Fuente: Encuestas perfil alumnado de nuevo ingreso curso 2010/11

Tabla 2.5: Nota media con la que el estudiante accede a la Universidad desagregado por forma de admisión al estudio en la universidad

OPCIONES	N. MEDIA ¹	DESV. TIP.
Estudios procedentes de sistemas educativos extranjeros, previa solicitud de homologación, del título de origen al título español de bachiller	9.07 ²	0
Mayores de 25 años	6.12	0.17
Mediante posesión de los títulos de Técnico Superior correspondientes a las enseñanzas de Formación Profesional y Enseñanzas Artísticas o de Técnico Deportivo Superior correspondientes a las enseñanzas Deportivas o títulos equivalentes	9.8 ³	0
Por poseer otro título universitario de grado o título equivalente	1.43 ⁴	0
Pruebas de Acceso a la Universidad (PAU y Pruebas de Acceso anteriores)	10.67	1.28

Fuente: Encuestas perfil alumnado de nuevo ingreso curso 2010/11

Tabla 2.6: Porcentaje de estudiantes que accede al título con puntuación igual o superior a seis.

OPCIONES	PORCENTAJE
Estudios procedentes de sistemas educativos extranjeros, previa solicitud de homologación, del título de origen al título español de bachiller	100%
Mayores de 25 años	50%
Mediante posesión de los títulos de Técnico Superior correspondientes a las enseñanzas de Formación Profesional y Enseñanzas Artísticas o de Técnico Deportivo Superior correspondientes a las enseñanzas Deportivas o títulos equivalentes	100%
Por poseer otro título universitario de grado o título equivalente	0%
Pruebas de Acceso a la Universidad (PAU y Pruebas de Acceso anteriores)	100%

Fuente: Encuestas perfil alumnado de nuevo ingreso curso 2010/11

¹ VARIACIÓN DE LA NOTA DE ACCESO EN FUNCIÓN DE LA FORMA DE ADMISIÓN AL ESTUDIO EN LA UNIVERSIDAD:

FORMA DE ADMISIÓN AL ESTUDIO EN LA UNIVERSIDAD	VARIACIÓN DE LA NOTA DE ACCESO
Pruebas de Acceso a la Universidad (PAU y Pruebas de Acceso anteriores).	5-14 puntos
Estudiantes procedentes de sistemas miembros de la Unión Europea o de otros Estados con los que España haya suscrito Acuerdos Internacionales a este respecto que cumplan los requisitos exigidos en su respectivo país para el acceso a la universidad.	5 -14 puntos
Mediante posesión de los títulos de Técnico Superior correspondientes a las enseñanzas de Formación Profesional y Enseñanzas Artísticas o de Técnico Deportivo Superior correspondientes a las enseñanzas Deportivas o títulos equivalentes.	5- 14 puntos
Mayores de 25 años.	5 - 10 puntos
Mayores de 40 años con acreditación de experiencia laboral o profesional.	5-∞ puntos
Mayores de 45 años.	5- 10 puntos
Estudios procedentes de sistemas educativos extranjeros, previa solicitud de homologación, del título de origen al título español de bachiller.	1-14 puntos
Por poseer otro título universitario de grado o título equivalente.	1-4 puntos
Convalidación parcial de estudios extranjeros (al menos 30 créditos reconocidos).	No existe nota de acceso, sólo reconocimiento de créditos
Mediante traslado de Expediente proveniente de otro estudio de grado (al menos 30 créditos reconocidos).	No existe nota de acceso, según criterios Normativa admisión traslados UPO.
Incorporación desde enseñanzas anteriores a las establecidas por el RD 1393/2007.	Es lo mismo que poseer título universitario 1-4

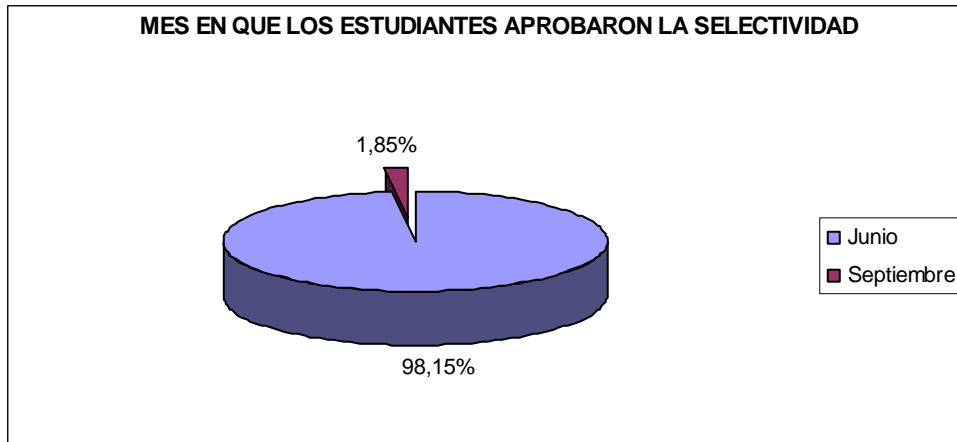
Información facilitada: Área de Estudiantes UPO.

² Sólo un estudiante de la muestra analizada ha accedido a través de esta forma de admisión

³ Sólo un estudiante de la muestra analizada ha accedido a través de esta forma de admisión

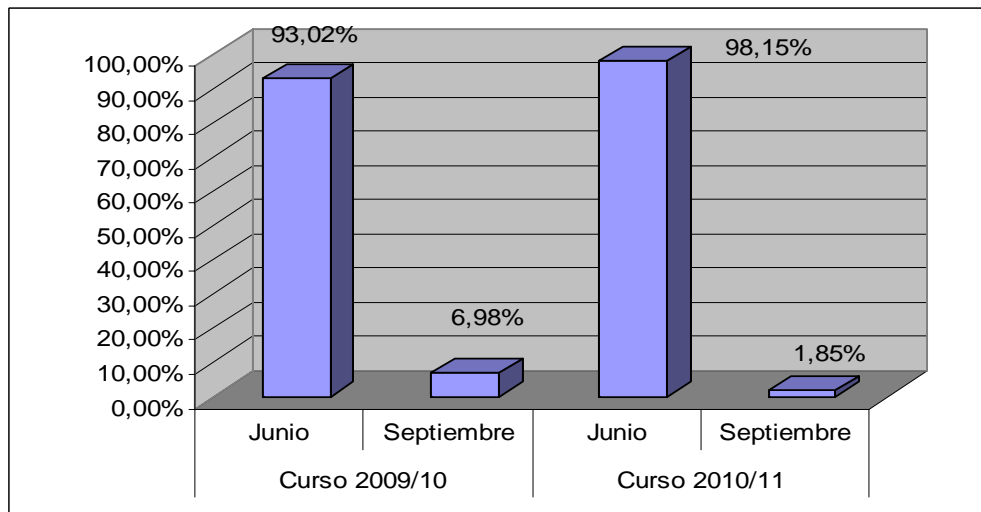
⁴ Sólo un estudiante de la muestra analizada ha accedido a través de esta forma de admisión

Gráfico 2.3: Mes en que los estudiantes aprobaron el acceso a la universidad



Fuente: Encuestas perfil alumnado de nuevo ingreso curso 2010/11

Gráfico 2.4: Evolución del mes en que los estudiantes encuestados aprobaron el acceso a la universidad



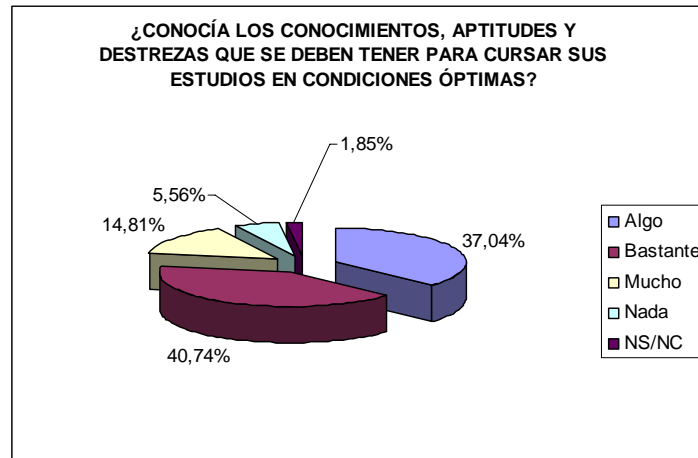
Fuente: Encuestas perfil alumnado de nuevo ingreso curso 2010/11

Tabla 2.7: Distribución de la elección del Doble Grado en Derecho y Ciencias Políticas y de la Administración de la Universidad Pablo de Olavide, de Sevilla, en los cursos académicos 2009/10 y 2010/11.

	1ª OPCIÓN	2ª OPCIÓN	3ª OPCIÓN	4ª OPCIÓN
Curso 2009/10	88,37%	9,30%	0,00%	2,33%
Curso 2010/11	88,89%	7,41%	1,85%	1,85%

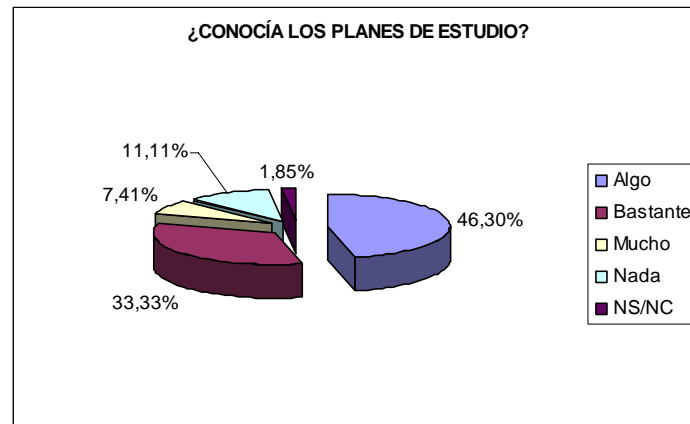
Fuente: Encuestas perfil alumnado de nuevo ingreso curso 2010/11

Gráfico 2.5: Al elegir los estudios es que se matricula ¿Conocía los conocimientos, aptitudes y destrezas que se deben tener para cursarlos en condiciones óptimas?



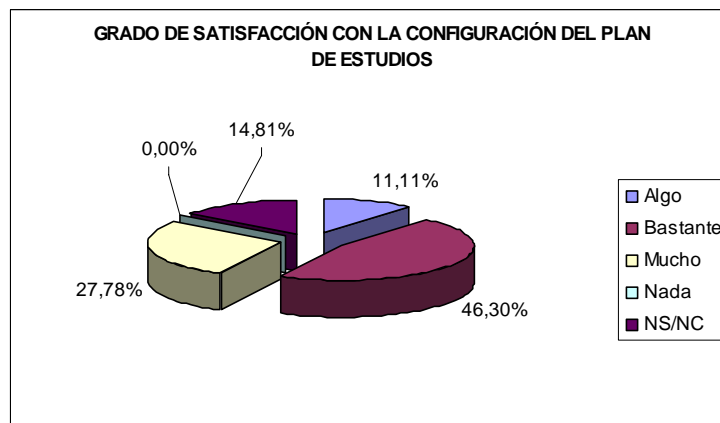
Fuente: Encuestas perfil alumnado de nuevo ingreso curso 2010/11

Gráfico 2.6: Al elegir los estudios en que se matricula, ¿conocía los planes de estudio?



Fuente: Encuestas perfil alumnado de nuevo ingreso curso 2010/11

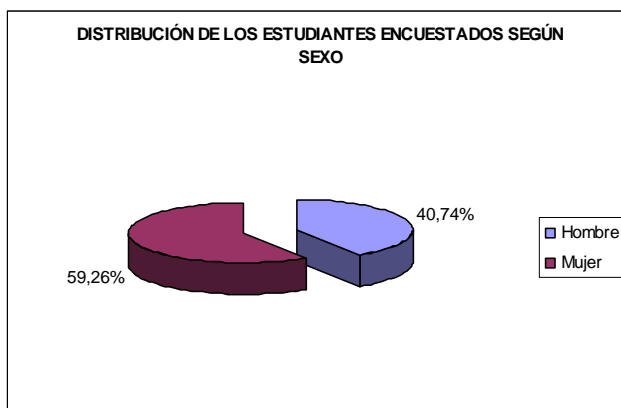
Gráfico 2.7: ¿En que grado está satisfecho con la configuración de los planes de estudio?



Fuente: Encuestas perfil alumnado de nuevo ingreso curso 2010/11

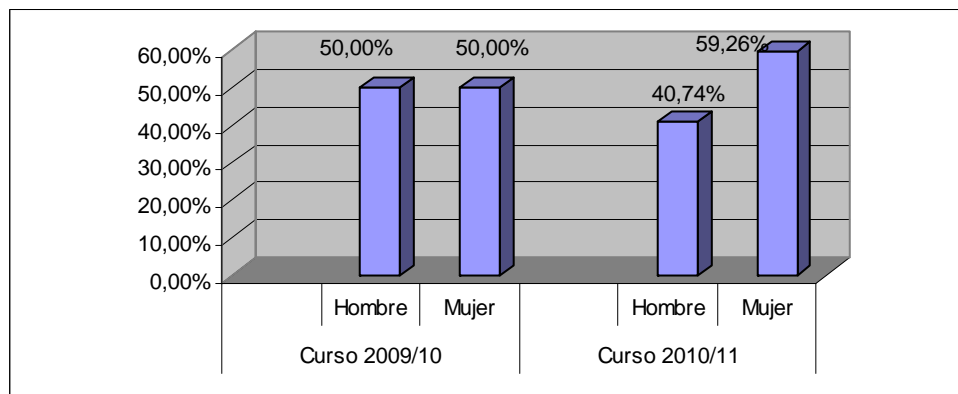
3-PERFIL SOCIODEMOGRÁFICO.

Gráfico 3.1: Distribución por sexo de los estudiantes de nuevo ingreso



Fuente: Encuestas perfil alumnado de nuevo ingreso curso 2010/11

Gráfico 3.2: Evolución de la distribución por sexo de los estudiantes de nuevo ingreso en el Doble Grado en Derecho y Ciencias Políticas y de la Administración en la Universidad Pablo de Olavide, de Sevilla, en los cursos académicos 2009/10 y 2010/11



Fuente: Encuestas perfil alumnado de nuevo ingreso curso 2010/11

Tabla 3.1: Edad media del alumnado de nuevo ingreso

EDAD MEDIA	DESVIACIÓN TÍPICA
19.06	5.61

Fuente: Encuestas perfil alumnado de nuevo ingreso curso 2010/11

Tabla 3.2: Tipo de domicilio que tendrá durante el curso

TIPO DE RESIDENCIA	Nº DE ESTUDIANTES	PORCENTAJE
Colegio Mayor o Residencia Universitaria	10	18,52%
De otros familiares	3	5,56%
Hostal/Pensión/Casa particular		
Paterno	30	55,56%
Piso compartido de estudiantes	9	16,67%
Propio	2	3,70%

Fuente: Encuestas perfil alumnado de nuevo ingreso curso 2010/11

Tabla 3.3: Municipio de residencia del estudiante durante el curso

MUNICIPIO	Nº DE ESTUDIANTES	PORCENTAJES
41 - Sevilla:Sevilla - Alcalá de Guadaíra	1	1,85%
41 - Sevilla:Sevilla - Coria del Río	2	3,70%
41 - Sevilla:Sevilla - Dos Hermanas	12	22,22%
41 - Sevilla:Sevilla - Mairena del Aljarafe	3	5,56%
41 - Sevilla:Sevilla - Molares (Los)	1	1,85%
41 - Sevilla:Sevilla - Palomares del Río	1	1,85%
41 - Sevilla:Sevilla - Rinconada (La)	1	1,85%
41 - Sevilla:Sevilla - San Juan de Aznalfarache	1	1,85%
41 - Sevilla:Sevilla - Sanlúcar la Mayor	1	1,85%
41 - Sevilla:Sevilla - Sevilla	25	46,30%
41 - Sevilla:Sevilla - Tomares	3	5,56%
41 - Sevilla:Sevilla - Utrera	3	5,56%
41 - Sevilla:Sevilla - Alcalá de Guadaíra	1	1,85%
41 - Sevilla:Sevilla - Coria del Río	2	3,70%
41 - Sevilla:Sevilla - Dos Hermanas	12	22,22%
41 - Sevilla:Sevilla - Mairena del Aljarafe	3	5,56%
41 - Sevilla:Sevilla - Molares (Los)	1	1,85%
41 - Sevilla:Sevilla - Palomares del Río	1	1,85%
41 - Sevilla:Sevilla - Rinconada (La)	1	1,85%
41 - Sevilla:Sevilla - San Juan de Aznalfarache	1	1,85%
41 - Sevilla:Sevilla - Sanlúcar la Mayor	1	1,85%
41 - Sevilla:Sevilla - Sevilla	25	46,30%
41 - Sevilla:Sevilla - Tomares	3	5,56%
41 - Sevilla:Sevilla - Utrera	3	5,56%

Fuente: Encuestas perfil alumnado de nuevo ingreso curso 2010/11

Tabla 3.4: Municipio del domicilio familiar

MUNICIPIO	Nº DE ESTUDIANTES	PORCENTAJES
04 - Almería:Almería - Almería	2	3,70%
06 - Badajoz:Badajoz - Alburquerque	1	1,85%
06 - Badajoz:Badajoz - Puebla de la Calzada	1	1,85%
11 - Cádiz:Cádiz - Arcos de la Frontera	1	1,85%
11 - Cádiz:Cádiz - Cádiz	1	1,85%
11 - Cádiz:Cádiz - Olvera	1	1,85%
11 - Cádiz:Cádiz - Puerto de Santa María (El)	1	1,85%
11 - Cádiz:Cádiz - San Fernando	3	5,56%
11 - Cádiz:Cádiz - Sanlúcar de Barrameda	1	1,85%
14 - Córdoba:Córdoba - Córdoba	1	1,85%
14 - Córdoba:Córdoba - Montilla	1	1,85%
14 - Córdoba:Córdoba - Montoro	1	1,85%
21 - Huelva:Huelva - Bollullos Par del Condado	1	1,85%
21 - Huelva:Huelva - Huelva	1	1,85%
21 - Huelva:Huelva - Punta Umbría	1	1,85%
23 - Jaén:Jaén - Marmolejo	1	1,85%
29 - Málaga:Málaga - Vélez-Málaga	1	1,85%
38 - Tenerife:Tenerife - Garafía	1	1,85%
41 - Sevilla:Sevilla - Alcalá de Guadaíra	1	1,85%
41 - Sevilla:Sevilla - Coria del Río	2	3,70%
41 - Sevilla:Sevilla - Dos Hermanas	3	5,56%
41 - Sevilla:Sevilla - Estepa	1	1,85%
41 - Sevilla:Sevilla - Mairena del Aljarafe	3	5,56%
41 - Sevilla:Sevilla - Molares (Los)	1	1,85%
41 - Sevilla:Sevilla - Palomares del Río	1	1,85%
41 - Sevilla:Sevilla - Rinconada (La)	1	1,85%
41 - Sevilla:Sevilla - San Juan de Aznalfarache	1	1,85%
41 - Sevilla:Sevilla - Sanlúcar la Mayor	1	1,85%
41 - Sevilla:Sevilla - Sevilla	14	25,93%
41 - Sevilla:Sevilla - Tomares	3	5,56%
41 - Sevilla:Sevilla - Utrera	1	1,85%

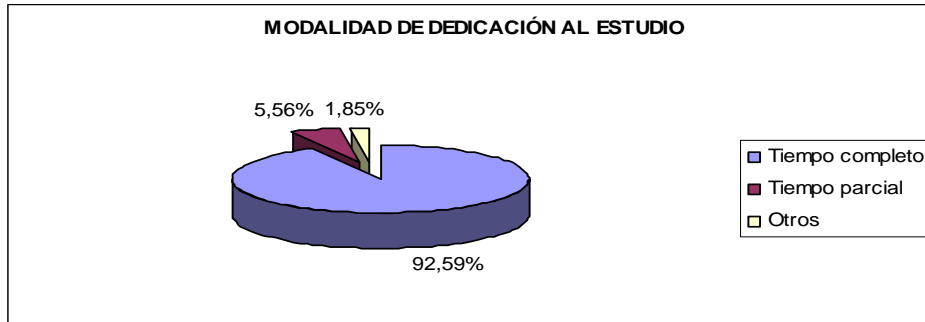
Fuente: Encuestas perfil alumnado de nuevo ingreso curso 2010/11

Tabla 3.5: País del domicilio familiar de residencia habitual de los estudiantes encuestados

PAÍS	PORCENTAJE
Unión Europea: España	100%

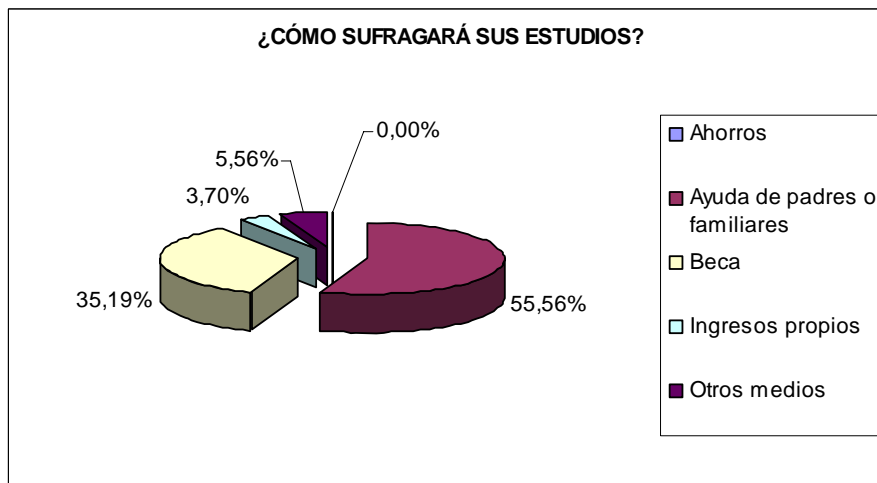
Fuente: Encuestas perfil alumnado de nuevo ingreso curso 2010/11

Gráfico 3.3: Modalidad reconocida de dedicación al estudio



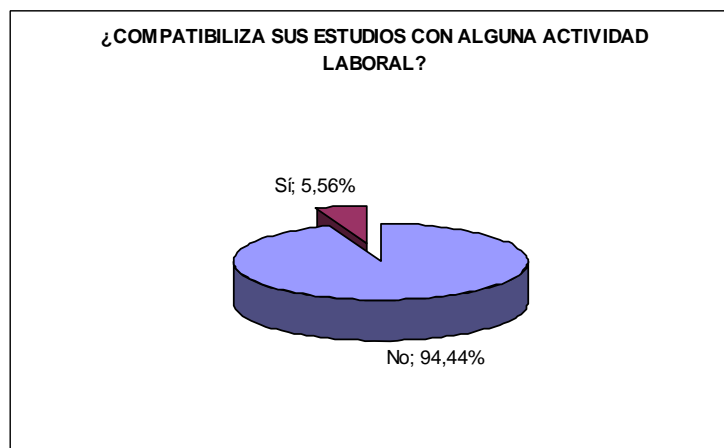
Fuente: Encuestas perfil alumnado de nuevo ingreso curso 2010/11

Gráfico 3.4: ¿Cómo sufragará sus estudios?



Fuente: Encuestas perfil alumnado de nuevo ingreso curso 2010/11

Gráfico 3.5: ¿Compatibiliza sus estudios con alguna actividad laboral?



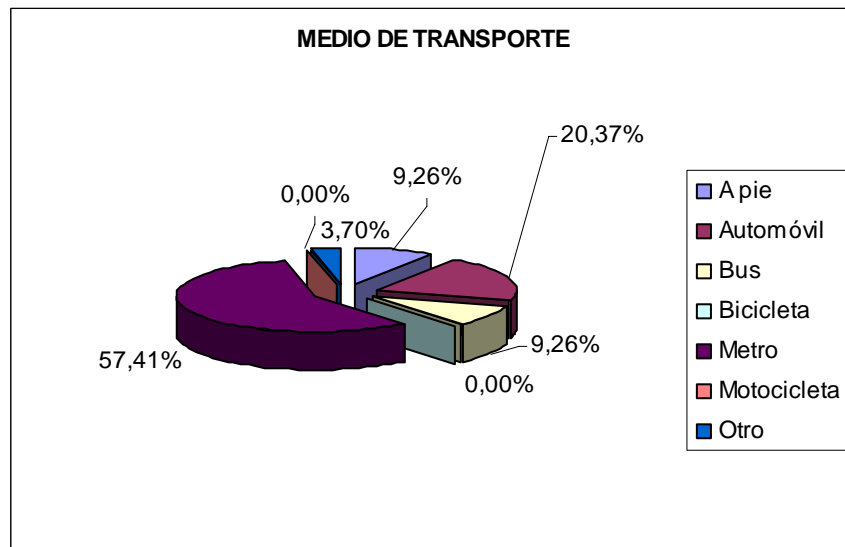
Fuente: Encuestas perfil alumnado de nuevo ingreso curso 2010/11

Tabla 3.6 Trabajo del estudiante que compatibiliza sus estudios con alguna actividad laboral

TRABAJO	PORCENTAJE
Economistas	33,33%
Modelos de moda, arte y publicidad	33,33%
Vendedores de quioscos	33,33%

Fuente: Encuestas perfil alumnado de nuevo ingreso curso 2010/11

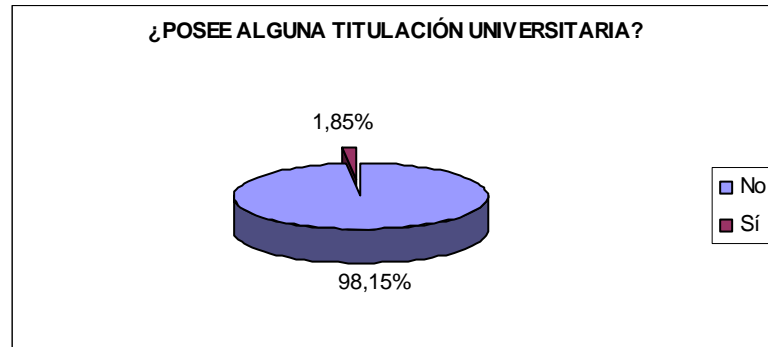
Gráfico 3.6: ¿Qué medio de transporte utilizará para desplazarse durante el curso a la Universidad?



Fuente: Encuestas perfil alumnado de nuevo ingreso curso 2010/11

4-FORMACIÓN ACADÉMICA DEL ALUMNADO:

Gráfico 4.1: ¿Posee alguna titulación universitaria?



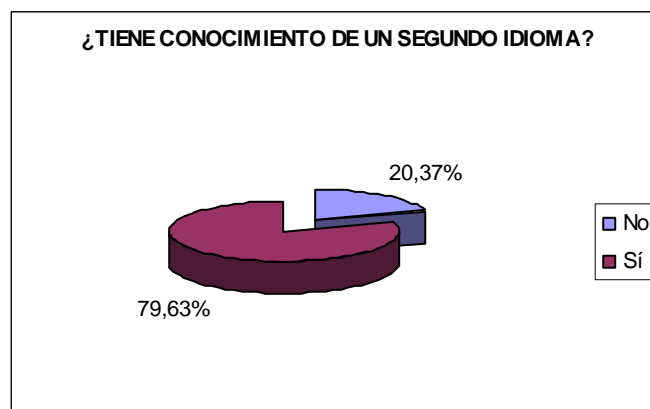
Fuente: Encuestas perfil alumnado de nuevo ingreso curso 2010/11

Tabla 4.1: Titulación universitaria poseída por el estudiante que inicia sus estudios en primer curso del Grado en Derecho y Ciencias Políticas y de la Administración.

TITULACIÓN	PORCENTAJE
Licenciatura en Economía	100%

Fuente: Encuestas perfil alumnado de nuevo ingreso curso 2010/11

Gráfico 4.2: ¿Tiene conocimiento de un segundo idioma?



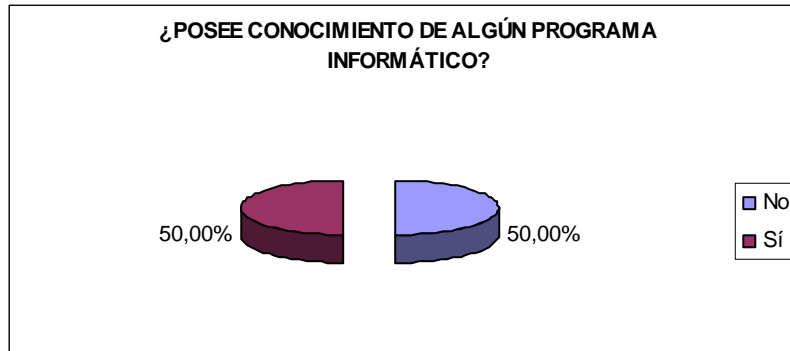
Fuente: Encuestas perfil alumnado de nuevo ingreso curso 2010/11

Tabla 4.2: Conocimiento de idiomas previos a la matriculación en la Universidad.

IDIOMA	PORCENTAJE
Inglés-Francés	29,27%
Alemán- Inglés	7,32%
Francés	4,88%
Inglés	58,54%

Fuente: Encuestas perfil alumnado de nuevo ingreso curso 2010/11

Gráfico 4.3: ¿Posee conocimiento de algún programa informático?



Fuente: Encuestas perfil alumnado de nuevo ingreso curso 2010/11

Tabla 4.3: Programas informáticos en los que el alumnado posee conocimiento

PROGRAMA INFORMÁTICO	PORCENTAJE
Programación	
Bases de datos	
Hoja de Cálculo	4.00%
Internet	40.00%
Procesador de texto	52.00%
Otros programas	4.00%

Fuente: Encuestas perfil alumnado de nuevo ingreso curso 2010/11

5-OTROS ASPECTOS:

5.1-INFLUENCIA DE LOS SIGUIENTES ASPECTOS EN LA DECISIÓN DE ESTUDIAR EN LA UPO

Tabla 5.1.1.

ASPECTOS	NADA	ALGO	BASTANTE	MUCHO	NS/NC
Prestigio de la Universidad Pablo de Olavide	12,96%	29,63%	37,04%	16,67%	3,70%
Ayuda financiera de la Universidad	51,85%	24,07%	12,96%	0,00%	11,11%
Programación de actividades recreativas y culturales	27,78%	33,33%	18,52%	12,96%	7,41%
Salidas profesionales	3,70%	14,81%	31,48%	46,30%	3,70%
Escasa masificación y trato personalizado	11,11%	12,96%	44,44%	25,93%	5,56%
Ubicación geográfica	37,04%	35,19%	9,26%	16,67%	1,85%
Centralización del Campus	20,37%	25,93%	20,37%	27,78%	5,56%
Oferta de titulaciones	1,85%	9,26%	25,93%	61,11%	1,85%
Aspectos económicos	38,89%	31,48%	18,52%	7,41%	3,70%
La vocación por la titulación	0,00%	14,81%	16,67%	62,96%	5,56%

Fuente: Encuestas perfil alumnado de nuevo ingreso curso 2010/11

Otro aspecto considerado como influyente en la decisión de estudiar en la UPO, es el ser la única Universidad Sevillana que oferta el Doble Grado en Derecho y Ciencias Políticas y de la Administración.

5.2-INFLUENCIA DE LOS SIGUIENTES MOTIVOS PARA ELEGIR MATRICULARSE EN EL DOBLE GRADO EN DERECHO Y CIENCIAS POLÍTICAS Y DE LA ADMINISTRACIÓN.

Tabla 5.2.1.

MOTIVOS	NADA	ALGO	BASTANTE	MUCHO	NS/NC
Perspectivas laborales	1,85%	11,11%	29,63%	57,41%	0,00%
Mejorar conocimientos y destrezas técnicas	5,56%	9,26%	33,33%	48,15%	3,70%
Mejorar oportunidades de ascenso en el empleo	12,96%	18,52%	22,22%	40,74%	5,56%
Por exclusión de otros estudios	66,67%	12,96%	9,26%	9,26%	1,85%
Adaptación a mis aptitudes	3,70%	18,52%	42,59%	33,33%	1,85%
Desarrollar habilidades de liderazgo	12,96%	14,81%	38,89%	29,63%	3,70%
Falta de ayudas para cursar otros estudios	85,19%	11,11%	1,85%	0,00%	1,85%
Consejo de familiares, amigos...	38,89%	35,19%	16,67%	7,41%	1,85%

Fuente: Encuestas perfil alumnado de nuevo ingreso curso 2010/11

5.3-NIVEL DE AYUDA QUE LOS ESTUDIANTES ANALIZADOS EN NUESTRA MUESTRA NECESITAN.

Tabla 5.3.1.

	NADA	ALGO	BASTANTE	MUCHO	NS/NC
Idiomas	9,26%	48,15%	33,33%	9,26%	0,00%
Capacidad de comprensión lectora	57,41%	37,04%	5,56%	0,00%	0,00%
Capacidad de redacción	38,89%	51,85%	7,41%	1,85%	0,00%
Destrezas matemáticas	27,78%	40,74%	18,52%	11,11%	1,85%
Técnicas de estudio	46,30%	37,04%	7,41%	9,26%	0,00%
Orientación profesional	11,11%	40,74%	38,89%	9,26%	0,00%
Usos de la biblioteca	20,37%	40,74%	20,37%	18,52%	0,00%
Relaciones personales	35,19%	51,85%	5,56%	5,56%	1,85%
Crecimiento y desarrollo personal	22,22%	48,15%	16,67%	11,11%	1,85%
Destrezas informáticas	14,81%	51,85%	22,22%	11,11%	0,00%

Fuente: Encuestas perfil alumnado de nuevo ingreso curso 2010/11

5.4-IMPORTANCIA OTORGADA POR LOS ESTUDIANTES QUE INICIAN SUS ESTUDIOS EN EL PRIMER CURSO DEL DOBLE GRADO EN DERECHO Y CIENCIAS POLÍTICAS Y DE LA ADMINISTRACIÓN.

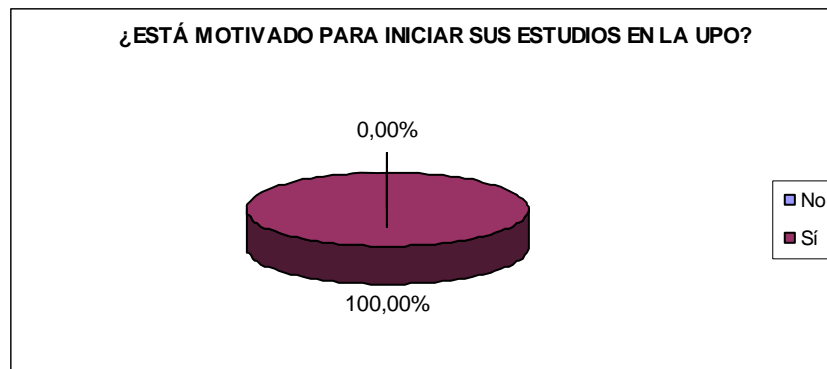
Tabla 5.4.1.

	NADA	ALGO	BASTANTE	MUCHO	NS/NC
Deportes	9,26%	33,33%	33,33%	24,07%	0,00%
Talleres/Seminarios de idiomas	3,70%	11,11%	37,04%	48,15%	0,00%
Talleres/ Seminarios de informática	16,67%	38,89%	29,63%	14,81%	0,00%
Actividades culturales y sociales	7,41%	27,78%	35,19%	27,78%	1,85%

Fuente: Encuestas perfil alumnado de nuevo ingreso curso 2010/11

5.5-¿EL ALUMNADO ESTÁ MOTIVADO PARA INICIAR SUS ESTUDIOS EN ESTA UNIVERSIDAD?

Gráfico 5.5.1.



Fuente: Encuestas perfil alumnado de nuevo ingreso curso 2010/11

5.6-¿HAN EJERCIDO UNA INFLUENCIA SIGNIFICATIVA EN LA DECISIÓN DE ESTUDIAR EN LA UNIVERSIDAD PABLO DE OLAVIDE, DE SEVILLA?

	Sí	NO
Padres	33,33%	66,67%
Profesores/as de secundaria	9,26%	90,74%
Estudiantes UPO	31,48%	68,52%
Antiguos Estudiantes UPO	14,81%	85,19%
NS/NC	42,59%	57,41%

5.7-PRINCIPALES MEDIOS A TRAVÉS DE LOS CUALES LOS ESTUDIANTES QUE INICIAN SUS ESTUDIOS EN EL DOBLE GRADO EN DERECHO Y CIENCIAS POLÍTICAS Y DE LA ADMINISTRACIÓN HAN RECIBIDO INFORMACIÓN DE LA UPO.

Tabla 5.7.1.

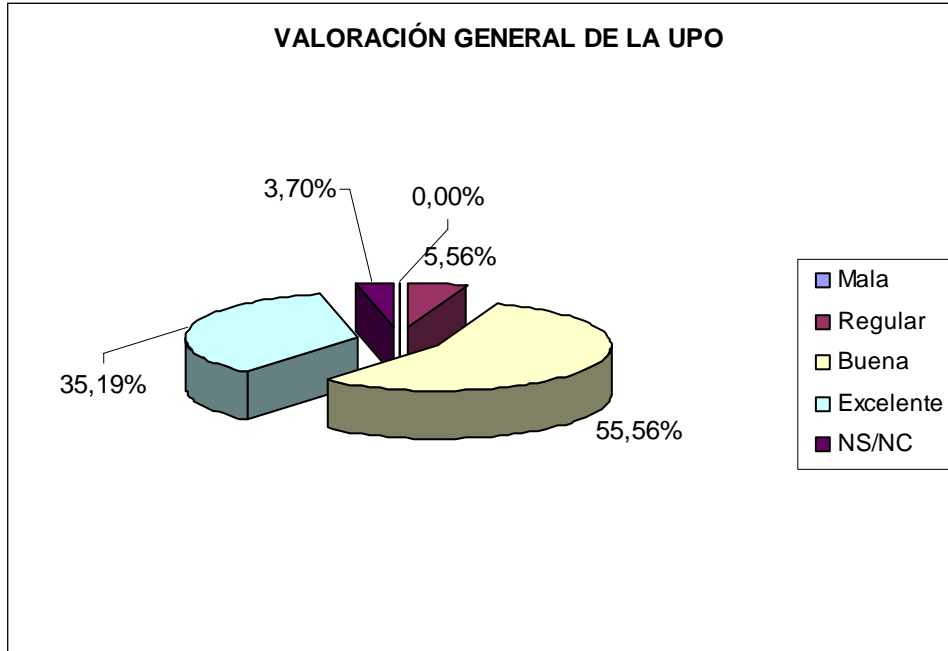
	NADA	ALGO	BASTANTE	MUCHO	NS/NC
La página Web (www.upo.es)	5,56%	29,63%	22,22%	42,59%	0,00%
Redes sociales	42,59%	29,63%	24,07%	3,70%	0,00%
Visitas a Ferias de Estudiantes	62,96%	11,11%	16,67%	5,56%	3,70%
Carteles y folletos	33,33%	42,59%	14,81%	5,56%	3,70%
Los comentarios de personas del entorno	20,37%	27,78%	33,33%	16,67%	1,85%
Los medios de comunicación externos (prensa,	51,85%	20,37%	14,81%	9,26%	3,70%

radio y televisión)					
Visitas de responsables de la Universidad al centro educativo	62,96%	12,96%	9,26%	9,26%	5,56%

Fuente: Encuestas perfil alumnado de nuevo ingreso curso 2010/11

5.8-VALORACIÓN GENERAL DE LA UPO

Gráfico 5.8.1.



Fuente: Encuestas perfil alumnado de nuevo ingreso curso 2010/11

ANEXO IV

**CUESTIONARIO EMPLEADO,
PORCENTAJE DE RESPUESTAS
CONSIDERADAS SOBRE LA
MUESTRA**



*Cuestionario-Perfil de estudiantes de nuevo ingreso de la Universidad Pablo de Olavide
Curso 2010 / 2011*

Tipo de documento identificativo auxiliar	<input type="checkbox"/> NIF <input type="checkbox"/> NIE <input type="checkbox"/> Pasaporte <input type="checkbox"/> Otros	Número:
1. Acceso a la Universidad:		
Naturaleza del centro en el que cursó el estudio de acceso	<input type="checkbox"/> Centro Público <input type="checkbox"/> Centro Privado <input type="checkbox"/> Centro Privado Concertado	
Estudio de acceso al nivel universitario (1)	Código:	
Especialidad del estudio de acceso al nivel universitario (2)	Código:	
Municipio del centro en el que cursó el último año del estudio de acceso (3)	Código:	
País en que cursó el último año del estudio de acceso (4)	Código:	
Último año que cursó el título que le da acceso al nivel universitario		
Forma de admisión al estudio en la universidad(5)	Código:	Nota de acceso:
Mes en que aprobó el acceso a la Universidad	<input type="checkbox"/> Junio <input type="checkbox"/> Septiembre	
Indique la Titulación en que se matricula	Titulación:	
¿Qué orden de elección asignó en la preinscripción a la titulación en que se matricula?	<input type="checkbox"/> 1ª Opción <input type="checkbox"/> 2ª Opción <input type="checkbox"/> 3ª Opción <input type="checkbox"/> 4ª Opción	
Al elegir los estudios en que se matricula, ¿conocía los conocimientos, aptitudes y destrezas que se deben tener para cursarlos en condiciones óptimas?	<input type="checkbox"/> Nada <input type="checkbox"/> Algo <input type="checkbox"/> Bastante <input type="checkbox"/> Mucho <input type="checkbox"/> NS/NC	
Al elegir los estudios en que se matricula, ¿conocía los planes de estudio?	<input type="checkbox"/> Nada <input type="checkbox"/> Algo <input type="checkbox"/> Bastante <input type="checkbox"/> Mucho <input type="checkbox"/> NS/NC	
En qué grado está satisfecho con la configuración de los mismos	<input type="checkbox"/> Nada <input type="checkbox"/> Algo <input type="checkbox"/> Bastante <input type="checkbox"/> Mucho <input type="checkbox"/> NS/NC	

2. Perfil sociodemográfico:		
Sexo y Edad	<input type="checkbox"/> Hombre <input type="checkbox"/> Mujer	Edad:
Tipo de domicilio que tendrá durante el curso	<input type="checkbox"/> Paterno <input type="checkbox"/> Propio <input type="checkbox"/> De otros familiares <input type="checkbox"/> Colegio Mayor o Residencia Universitaria <input type="checkbox"/> Hostal/Pensión/Casa particular <input type="checkbox"/> Piso compartido de estudiantes	
Municipio de residencia del estudiante durante el curso (3)	Código:	
Municipio del domicilio familiar (3)	Código:	
País del domicilio familiar de residencia habitual (4)	Código:	
Modalidad reconocida de dedicación al estudio	<input type="checkbox"/> Tiempo completo <input type="checkbox"/> Tiempo parcial <input type="checkbox"/> Otros	
¿Cómo sufragará sus estudios?	<input type="checkbox"/> Beca <input type="checkbox"/> Ingresos propios <input type="checkbox"/> Ahorros <input type="checkbox"/> Ayuda de padres o familiares <input type="checkbox"/> Otros medios	
¿Compatibilizará sus estudios con alguna actividad laboral?	<input type="checkbox"/> Sí <input type="checkbox"/> No	
Trabajo del estudiante (6)	Código:	
¿Qué medio de transporte utilizará para desplazarse durante el curso a la Universidad?	<input type="checkbox"/> A pie <input type="checkbox"/> Bus <input type="checkbox"/> Metro <input type="checkbox"/> Automóvil <input type="checkbox"/> Motocicleta <input type="checkbox"/> Bicicleta <input type="checkbox"/> Otros	

3. Formación académica del alumnado:		
¿Posee alguna titulación universitaria?	<input type="checkbox"/> Sí <input type="checkbox"/> No	¿Cuál?:
¿Tiene conocimiento de un segundo idioma?	<input type="checkbox"/> Sí <input type="checkbox"/> No	¿Cuál?:
¿Posee conocimiento de algún programa informático?(7)	<input type="checkbox"/> Sí <input type="checkbox"/> No	Código:

4. Otros aspectos:		
4.1 Señale cómo influyeron los siguientes aspectos en la decisión de estudiar en la UPO:		
Prestigio de la Universidad Pablo de Olavide	<input type="checkbox"/> Nada <input type="checkbox"/> Algo <input type="checkbox"/> Bastante <input type="checkbox"/> Mucho <input type="checkbox"/> NS/NC	
Ayuda financiera de la Universidad	<input type="checkbox"/> Nada <input type="checkbox"/> Algo <input type="checkbox"/> Bastante <input type="checkbox"/> Mucho <input type="checkbox"/> NS/NC	
Programación de actividades recreativas y culturales	<input type="checkbox"/> Nada <input type="checkbox"/> Algo <input type="checkbox"/> Bastante <input type="checkbox"/> Mucho <input type="checkbox"/> NS/NC	
Salidas profesionales	<input type="checkbox"/> Nada <input type="checkbox"/> Algo <input type="checkbox"/> Bastante <input type="checkbox"/> Mucho <input type="checkbox"/> NS/NC	
Escasa masificación y trato personalizado	<input type="checkbox"/> Nada <input type="checkbox"/> Algo <input type="checkbox"/> Bastante <input type="checkbox"/> Mucho <input type="checkbox"/> NS/NC	
Ubicación geográfica	<input type="checkbox"/> Nada <input type="checkbox"/> Algo <input type="checkbox"/> Bastante <input type="checkbox"/> Mucho <input type="checkbox"/> NS/NC	
Centralización del Campus	<input type="checkbox"/> Nada <input type="checkbox"/> Algo <input type="checkbox"/> Bastante <input type="checkbox"/> Mucho <input type="checkbox"/> NS/NC	
Oferta de titulaciones	<input type="checkbox"/> Nada <input type="checkbox"/> Algo <input type="checkbox"/> Bastante <input type="checkbox"/> Mucho <input type="checkbox"/> NS/NC	
Aspectos económicos	<input type="checkbox"/> Nada <input type="checkbox"/> Algo <input type="checkbox"/> Bastante <input type="checkbox"/> Mucho <input type="checkbox"/> NS/NC	
La vocación por la titulación	<input type="checkbox"/> Nada <input type="checkbox"/> Algo <input type="checkbox"/> Bastante <input type="checkbox"/> Mucho <input type="checkbox"/> NS/NC	
Otros		
4.2. Señale cómo influyeron los siguientes motivos para elegir la titulación en que se matricula:		
Perspectivas laborales	<input type="checkbox"/> Nada <input type="checkbox"/> Algo <input type="checkbox"/> Bastante <input type="checkbox"/> Mucho <input type="checkbox"/> NS/NC	
Mejorar conocimientos y destrezas técnicas	<input type="checkbox"/> Nada <input type="checkbox"/> Algo <input type="checkbox"/> Bastante <input type="checkbox"/> Mucho <input type="checkbox"/> NS/NC	
Mejorar oportunidades de ascenso en el empleo	<input type="checkbox"/> Nada <input type="checkbox"/> Algo <input type="checkbox"/> Bastante <input type="checkbox"/> Mucho <input type="checkbox"/> NS/NC	
Por exclusión de otros estudios	<input type="checkbox"/> Nada <input type="checkbox"/> Algo <input type="checkbox"/> Bastante <input type="checkbox"/> Mucho <input type="checkbox"/> NS/NC	
Adaptación a mis aptitudes	<input type="checkbox"/> Nada <input type="checkbox"/> Algo <input type="checkbox"/> Bastante <input type="checkbox"/> Mucho <input type="checkbox"/> NS/NC	
Desarrollar habilidades de liderazgo	<input type="checkbox"/> Nada <input type="checkbox"/> Algo <input type="checkbox"/> Bastante <input type="checkbox"/> Mucho <input type="checkbox"/> NS/NC	
Falta de ayudas para cursar otros estudios	<input type="checkbox"/> Nada <input type="checkbox"/> Algo <input type="checkbox"/> Bastante <input type="checkbox"/> Mucho <input type="checkbox"/> NS/NC	
Consejo de familiares, amigos...	<input type="checkbox"/> Nada <input type="checkbox"/> Algo <input type="checkbox"/> Bastante <input type="checkbox"/> Mucho <input type="checkbox"/> NS/NC	
Otros		
4.3. Señale qué nivel de ayuda necesitaría en los siguientes campos:		
Idiomas	<input type="checkbox"/> Nada <input type="checkbox"/> Algo <input type="checkbox"/> Bastante <input type="checkbox"/> Mucho <input type="checkbox"/> NS/NC	
Capacidad de comprensión lectora	<input type="checkbox"/> Nada <input type="checkbox"/> Algo <input type="checkbox"/> Bastante <input type="checkbox"/> Mucho <input type="checkbox"/> NS/NC	
Capacidad de redacción	<input type="checkbox"/> Nada <input type="checkbox"/> Algo <input type="checkbox"/> Bastante <input type="checkbox"/> Mucho <input type="checkbox"/> NS/NC	
Destrezas matemáticas	<input type="checkbox"/> Nada <input type="checkbox"/> Algo <input type="checkbox"/> Bastante <input type="checkbox"/> Mucho <input type="checkbox"/> NS/NC	

Técnicas de estudio	<input type="checkbox"/> Nada <input type="checkbox"/> Algo <input type="checkbox"/> Bastante <input type="checkbox"/> Mucho <input type="checkbox"/> NS/NC
Orientación profesional	<input type="checkbox"/> Nada <input type="checkbox"/> Algo <input type="checkbox"/> Bastante <input type="checkbox"/> Mucho <input type="checkbox"/> NS/NC
Usos de la biblioteca	<input type="checkbox"/> Nada <input type="checkbox"/> Algo <input type="checkbox"/> Bastante <input type="checkbox"/> Mucho <input type="checkbox"/> NS/NC
Relaciones personales	<input type="checkbox"/> Nada <input type="checkbox"/> Algo <input type="checkbox"/> Bastante <input type="checkbox"/> Mucho <input type="checkbox"/> NS/NC
Crecimiento y desarrollo personal	<input type="checkbox"/> Nada <input type="checkbox"/> Algo <input type="checkbox"/> Bastante <input type="checkbox"/> Mucho <input type="checkbox"/> NS/NC
Destrezas informáticas	<input type="checkbox"/> Nada <input type="checkbox"/> Algo <input type="checkbox"/> Bastante <input type="checkbox"/> Mucho <input type="checkbox"/> NS/NC
4.4. ¿Qué importancia otorga a las siguientes actividades extraacadémicas?	
Deportes	<input type="checkbox"/> Nada <input type="checkbox"/> Algo <input type="checkbox"/> Bastante <input type="checkbox"/> Mucho <input type="checkbox"/> NS/NC
Talleres/Seminarios de idiomas	<input type="checkbox"/> Nada <input type="checkbox"/> Algo <input type="checkbox"/> Bastante <input type="checkbox"/> Mucho <input type="checkbox"/> NS/NC
Talleres/Seminarios de informática	<input type="checkbox"/> Nada <input type="checkbox"/> Algo <input type="checkbox"/> Bastante <input type="checkbox"/> Mucho <input type="checkbox"/> NS/NC
Actividades culturales y sociales	<input type="checkbox"/> Nada <input type="checkbox"/> Algo <input type="checkbox"/> Bastante <input type="checkbox"/> Mucho <input type="checkbox"/> NS/NC
4.5. ¿Está motivado para iniciar sus estudios en esta Universidad?	
	<input type="checkbox"/> Sí <input type="checkbox"/> No
4.6. Han ejercido una influencia significativa en la decisión de estudiar en la UPO:	
	<input type="checkbox"/> Padres <input type="checkbox"/> Profesores/as de secundaria <input type="checkbox"/> Estudiantes UPO <input type="checkbox"/> Antiguos estudiantes UPO <input type="checkbox"/> NS/NC
4.7. Por favor, señale los principales medios a través de los cuales ha recibido información de la Universidad Pablo de Olavide:	
La página Web (www.upo.es)	<input type="checkbox"/> Nada <input type="checkbox"/> Algo <input type="checkbox"/> Bastante <input type="checkbox"/> Mucho <input type="checkbox"/> NS/NC
Redes sociales	<input type="checkbox"/> Nada <input type="checkbox"/> Algo <input type="checkbox"/> Bastante <input type="checkbox"/> Mucho <input type="checkbox"/> NS/NC
Visitas a Ferias de Estudiantes	<input type="checkbox"/> Nada <input type="checkbox"/> Algo <input type="checkbox"/> Bastante <input type="checkbox"/> Mucho <input type="checkbox"/> NS/NC
Carteles y folletos	<input type="checkbox"/> Nada <input type="checkbox"/> Algo <input type="checkbox"/> Bastante <input type="checkbox"/> Mucho <input type="checkbox"/> NS/NC
Los comentarios de personas del entorno	<input type="checkbox"/> Nada <input type="checkbox"/> Algo <input type="checkbox"/> Bastante <input type="checkbox"/> Mucho <input type="checkbox"/> NS/NC
Los medios de comunicación externos (prensa, radio y televisión)	<input type="checkbox"/> Nada <input type="checkbox"/> Algo <input type="checkbox"/> Bastante <input type="checkbox"/> Mucho <input type="checkbox"/> NS/NC
Visitas de responsables de la Universidad al centro educativo	<input type="checkbox"/> Nada <input type="checkbox"/> Algo <input type="checkbox"/> Bastante <input type="checkbox"/> Mucho <input type="checkbox"/> NS/NC
4.8. Por favor, señale su valoración general con la Universidad Pablo de Olavide.	
	<input type="checkbox"/> Mala <input type="checkbox"/> Regular <input type="checkbox"/> Buena <input type="checkbox"/> Excelente <input type="checkbox"/> NS/NC

5. Sugerencias y/u observaciones:

PORCENTAJE DE RESPUESTAS SOBRE LA MUESTRA ANALIZADA

TITULACIÓN	GRADO EN DERECHO	DOBLE GRADO EN DERECHO Y ADMINISTRACIÓN Y DIRECCIÓN DE EMPRESAS	DOBLE GRADO EN DERECHO Y FINANZAS Y CONTABILIDAD	DOBLE GRADO EN DERECHO Y CIENCIAS POLÍTICAS Y DE LA ADMINISTRACIÓN
TAMAÑO DE LA MUESTRA	84	111	55	54
1. Acceso a la Universidad:				
Naturaleza del centro en el que cursó el estudio de acceso	100,00%	100,00%	100,00%	100,00%
Especialidad del estudio de acceso al nivel universitario	100,00%	100,00%	100,00%	100,00%
Municipio del centro en el que cursó el último año del estudio de acceso	100,00%	100,00%	100,00%	100,00%
País en que cursó el último año del estudio de acceso	100,00%	100,00%	100,00%	100,00%
Último año que cursó el título que le da acceso al nivel universitario	98,81%	99,10%	100,00%	100,00%
Forma de admisión al estudio en la universidad	100,00%	100,00%	100,00%	100,00%
Nota de acceso	100,00%	100,00%	100,00%	100,00%
Mes en que aprobó el acceso a la Universidad	100,00%	100,00%	100,00%	100,00%
Indique la Titulación en que se matricula	100,00%	100,00%	100,00%	100,00%
¿Qué orden de elección asignó en la preinscripción a la titulación en que se matricula?	100,00%	100,00%	100,00%	100,00%
Al elegir los estudios en que se matricula, ¿conocía los conocimientos, aptitudes y destrezas que se deben tener para cursarlos en condiciones óptimas?	100,00%	100,00%	100,00%	100,00%
Al elegir los estudios en que se matricula, ¿conocía los planes de estudio?	100,00%	100,00%	100,00%	100,00%
En qué grado está satisfecho con la configuración de los mismos	100,00%	100,00%	100,00%	100,00%
2. Perfil sociodemográfico:				
Sexo	97,62%	98,20%	100,00%	100,00%
Edad	97,62%	98,20%	100,00%	100,00%
Tipo de domicilio que tendrá durante el curso	97,62%	98,20%	100,00%	100,00%
Municipio de residencia del estudiante durante el curso	97,62%	98,20%	100,00%	100,00%

Municipio del domicilio familiar	97,62%	98,20%	100,00%	100,00%
País del domicilio familiar de residencia habitual	97,62%	98,20%	100,00%	100,00%
Modalidad reconocida de dedicación al estudio	97,62%	98,20%	100,00%	100,00%
¿Cómo sufragará sus estudios?	97,62%	98,20%	100,00%	100,00%
¿Compatibilizará sus estudios con alguna actividad laboral?	97,62%	98,20%	100,00%	100,00%
Trabajo del estudiante *	100,00%	100,00%	100,00%	100,00%
¿Qué medio de transporte utilizará para desplazarse durante el curso a la Universidad?	97,62%	98,20%	100,00%	100,00%
3. Formación académica del alumnado:				
¿Posee alguna titulación universitaria?	96,43%	98,20%	100,00%	100,00%
¿Cuál?*	100,00%			100,00%
¿Tiene conocimiento de un segundo idioma?	96,43%	98,20%	100,00%	100,00%
¿Cuál?*	95,08%	98,86%	100,00%	95,35%
¿Posee conocimiento de algún programa informático?	96,43%	98,20%	100,00%	100,00%
Código*	100,00%	96,23%	92,00%	92,59%
4. Otros aspectos:				
4.1 Señale cómo influyeron los siguientes aspectos en la decisión de estudiar en la UPO:				
Prestigio de la Universidad Pablo de Olavide	92,86%	96,40%	98,18%	100,00%
Ayuda financiera de la Universidad	92,86%	96,40%	98,18%	100,00%
Programación de actividades recreativas y culturales	92,86%	96,40%	98,18%	100,00%
Salidas profesionales	92,86%	96,40%	98,18%	100,00%
Escasa masificación y trato personalizado	92,86%	96,40%	98,18%	100,00%
Ubicación geográfica	92,86%	96,40%	98,18%	100,00%
Centralización del Campus	92,86%	96,40%	98,18%	100,00%
Oferta de titulaciones	92,86%	96,40%	98,18%	100,00%
Aspectos económicos	92,86%	96,40%	98,18%	100,00%
La vocación por la titulación	92,86%	96,40%	98,18%	100,00%
4.2. Señale cómo influyeron los siguientes motivos para elegir la titulación en que se matricula:				
Perspectivas laborales	92,86%	96,40%	98,18%	100,00%
Mejorar conocimientos y destrezas técnicas	92,86%	96,40%	98,18%	100,00%
Mejorar oportunidades de ascenso en el empleo	92,86%	96,40%	98,18%	100,00%
Por exclusión de otros estudios	92,86%	96,40%	98,18%	100,00%
Adaptación a mis aptitudes	92,86%	96,40%	98,18%	100,00%
Desarrollar habilidades de liderazgo	92,86%	96,40%	98,18%	100,00%

Falta de ayudas para cursar otros estudios	92,86%	96,40%	98,18%	100,00%
Consejo de familiares, amigos...	92,86%	96,40%	98,18%	100,00%
4.3. Señale qué nivel de ayuda necesitaría en los siguientes campos:				
Idiomas	92,86%	96,40%	98,18%	100,00%
Capacidad de comprensión lectora	92,86%	96,40%	98,18%	100,00%
Capacidad de redacción	92,86%	96,40%	98,18%	100,00%
Destrezas matemáticas	92,86%	96,40%	98,18%	100,00%
Técnicas de estudio	92,86%	96,40%	98,18%	100,00%
Orientación profesional	92,86%	96,40%	98,18%	100,00%
Usos de la biblioteca	92,86%	96,40%	98,18%	100,00%
Relaciones personales	92,86%	96,40%	98,18%	100,00%
Crecimiento y desarrollo personal	92,86%	96,40%	98,18%	100,00%
Destrezas informáticas	92,86%	96,40%	98,18%	100,00%
4.4. ¿Qué importancia otorga a las siguientes actividades extraacadémicas?				
Deportes	92,86%	96,40%	98,18%	100,00%
Talleres/Seminarios de idiomas	92,86%	96,40%	98,18%	100,00%
Talleres/Seminarios de informática	92,86%	96,40%	98,18%	100,00%
Actividades culturales y sociales	92,86%	96,40%	98,18%	100,00%
4.5. ¿Está motivado para iniciar sus estudios en esta Universidad?	92,86%	96,40%	98,18%	100,00%
4.6. Han ejercido una influencia significativa en la decisión de estudiar en la UPO:	100,00%	100,00%	100,00%	100,00%
4.7. Por favor, señale los principales medios a través de los cuales ha recibido información de la Universidad Pablo de Olavide:				
La página Web (www.upo.es)	92,86%	96,40%	98,18%	100,00%
Redes sociales	92,86%	96,40%	98,18%	100,00%
Visitas a Ferias de Estudiantes	92,86%	96,40%	98,18%	100,00%
Carteles y folletos	92,86%	96,40%	98,18%	100,00%
Los comentarios de personas del entorno	92,86%	96,40%	98,18%	100,00%
Los medios de comunicación externos (prensa, radio y televisión)	92,86%	96,40%	98,18%	100,00%
Visitas de responsables de la Universidad al centro educativo	92,86%	96,40%	98,18%	100,00%
4.8. Por favor, señale su valoración general con la Universidad Pablo de Olavide.	92,86%	96,40%	98,18%	100,00%

*Porcentaje calculado a partir del número de respuestas afirmativas del ítem anterior.