

Informe sobre el Perfil del Alumnado de Nuevo Ingreso del Título Oficial de Grado en Relaciones Laborales y Recursos Humanos

*Área de Planificación, Análisis y Calidad
Universidad Pablo de Olavide, de Sevilla*



ÍNDICE

1. Muestra	Página 2
2 Acceso a la Universidad	Página 4
3. Perfil sociodemográfico	Página 8
4. Formación académica del alumnado	Página 12
5. Otros aspectos	Página 14
ANEXO I: Cuestionario empleado y porcentaje de respuestas consideradas sobre la muestra	

1. Muestra.

Los resultados plasmados en este estudio, están basados en la información obtenida de las encuestas realizadas al alumnado que inicia sus estudios en primer curso del Título Oficial de Grado en Relaciones Laborales y Recursos Humanos, en la Universidad Pablo de Olavide, de Sevilla, en el curso académico 2010/11.

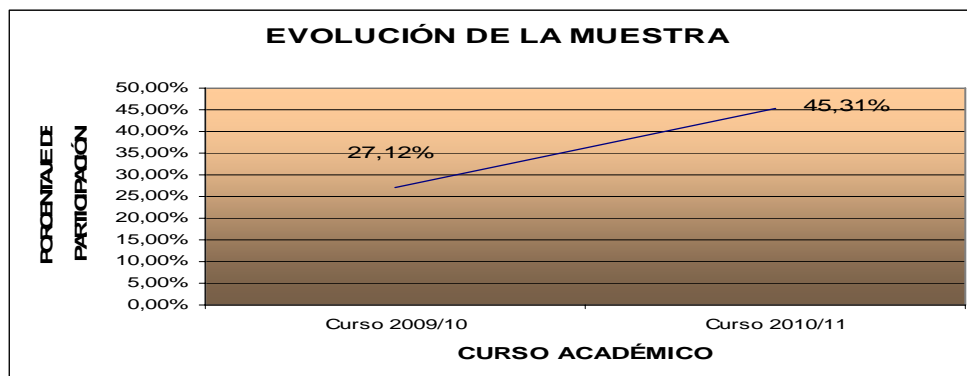
El objeto del presente estudio es conocer el perfil del estudiante de nuevo ingreso del Título Oficial de Grado en Relaciones Laborales y Recursos Humanos de la Universidad Pablo de Olavide, de Sevilla. Para ello, desde el Área de Planificación, Análisis y Calidad se ha diseñado un cuestionario a través del cual se ha recogido aquella información del alumnado que nos ha permitido conocer aspectos relacionados con la trayectoria académica, expectativas, motivaciones, intereses, etc.

Tabla 1.1 Ficha técnica del estudio sobre el perfil del alumnado de nuevo ingreso.

FICHA TÉCNICA DEL ESTUDIO ACERCA DEL PERFIL DEL ALUMNADO DE NUEVO INGRESO				
Estudio realizado por el <i>Área de Planificación, Análisis y Calidad</i> , dependiente del Vicerrectorado de Calidad y Planificación de la Universidad Pablo de Olavide, de Sevilla. En colaboración con el <i>CIC</i> para la recogida on-line de datos, y con las <i>Áreas de Gestión Académica y de Estudiantes</i> , para el suministro de datos complementarios.				
Periodo de evaluación: Curso académico 2010/11				
Objeto de estudio: Perfil del alumnado de nuevo ingreso				
Periodo de realización del trabajo de campo: -septiembre-noviembre - 2010				
Instrumento de evaluación: cuestionario realizado al alumnado de nuevo ingreso con preguntas acerca de su perfil sociodemográfico, trayectoria académica, tipo de acceso, formación, expectativas, necesidades...				
Análisis de datos: paquete de análisis estadístico SPSS 18.0 para Windows y hoja de cálculo Microsoft Excel.				
CONCEPTO		DEFINICIÓN	RESULTADOS	TASA DE RESPUESTA
Cuestionario	Población	Estudiantes de nuevo ingreso en el Grado en Relaciones Laborales y Recursos Humanos en la UPO	128	45.31%
	Muestra	Cuestionarios cumplimentados por los estudiantes de nuevo ingreso en el Grado en Relaciones Laborales y Recursos Humanos en la UPO	58	

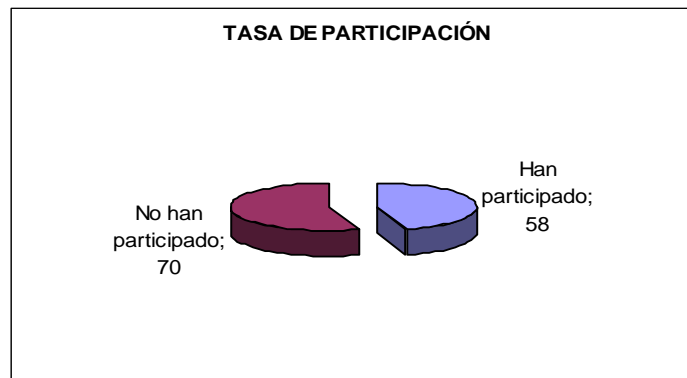
Fuente: Área de Gestión Académica y Encuestas perfil alumnado de nuevo ingreso curso 2010/11

Gráfico 1.1: Evolución de la muestra



Fuente: Área de Gestión Académica y Encuestas perfil alumnado de nuevo ingreso curso 2010/11

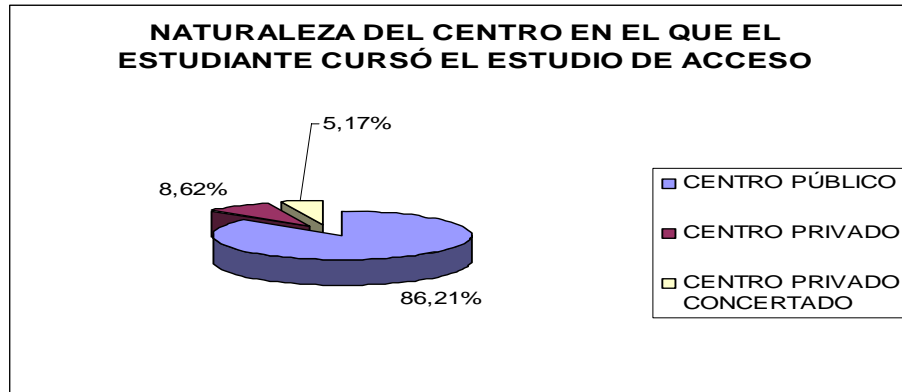
Gráfico 1.2: Tasa de participación.



Fuente: Encuestas perfil alumnado de nuevo ingreso curso 2010/11

2- ACCESO A LA UNIVERSIDAD.

Gráfico2.1. Naturaleza del centro en que los estudiantes encuestados cursaron el estudio de acceso.



Fuente: Encuestas perfil alumnado de nuevo ingreso curso 2010/11

Tabla 2.1: Especialidad del estudio de acceso al nivel universitario.

OPCIONES	Nº ESTUDIANTES	PORCENTAJE
Bachillerato LOE		
Humanidades y Ciencias Sociales	17	29,31%
Bachillerato LOGSE		
Artes	1	1,72%
Ciencias de la Naturaleza y de la Salud	4	6,90%
Humanidades y Ciencias Sociales	18	31,03%
Tecnología	1	1,72%
COU		
Ciencias Sociales	2	3,45%
FORMACIÓN PROFESIONAL O TÍTULO EQUIVALENTE		
Administración y Gestión	11	18,97%
Comercio y Marketing	1	1,72%
Imagen Personal	1	1,72%
Informática y Comunicaciones	1	1,72%
Transporte y Mantenimiento de Vehículos	1	1,72%

Fuente: Encuestas perfil alumnado de nuevo ingreso curso 2010/11

Tabla 2.2: Municipio del centro en el que cursó el último año del estudio de acceso.

MUNICIPIO	Nº ESTUDIANTES	PORCENTAJE
10 - Cáceres:Cáceres - Alcuéscar	1	1,72%
11 - Cádiz:Cádiz - Algeciras	1	1,72%
11 - Cádiz:Cádiz - Prado del Rey	1	1,72%
21 - Huelva:Huelva - Almonte	1	1,72%
41 - Sevilla:Sevilla - Alcalá de Guadaíra	2	3,45%
41 - Sevilla:Sevilla - Alcalá del Río	1	1,72%
41 - Sevilla:Sevilla - Almensilla	1	1,72%
41 - Sevilla:Sevilla - Bormujos	1	1,72%
41 - Sevilla:Sevilla - Camas	1	1,72%
41 - Sevilla:Sevilla - Carmona	1	1,72%
41 - Sevilla:Sevilla - Dos Hermanas	5	8,62%
41 - Sevilla:Sevilla - Gines	1	1,72%
41 - Sevilla:Sevilla - Lora del Río	2	3,45%
41 - Sevilla:Sevilla - Mairena del Aljarafe	4	6,90%
41 - Sevilla:Sevilla - Rinconada (La)	1	1,72%
41 - Sevilla:Sevilla - Santiponce	3	5,17%
41 - Sevilla:Sevilla - Sevilla	26	44,83%
41 - Sevilla:Sevilla - Tomares	2	3,45%
41 - Sevilla:Sevilla - Utrera	3	5,17%

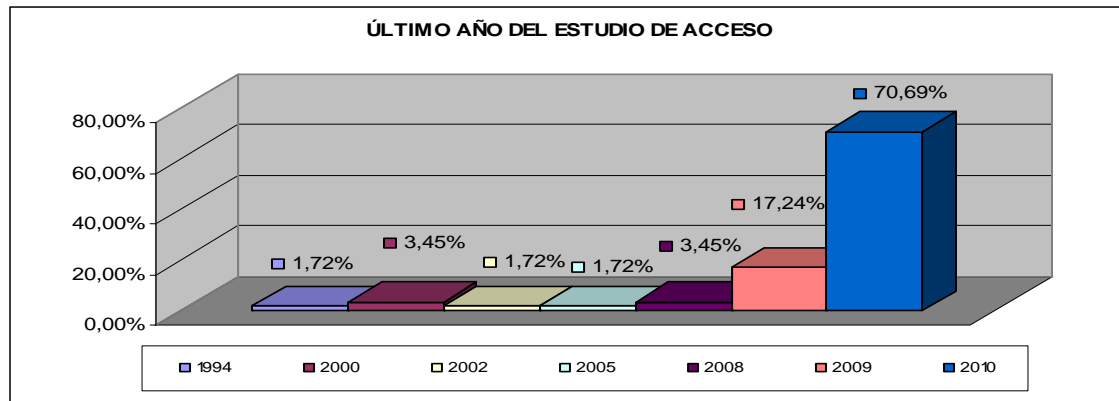
Fuente: Encuestas perfil alumnado de nuevo ingreso curso 2010/11

Tabla 2.3: País en el que cursó el último año del estudio de acceso.

PAÍS	PORCENTAJE
UNIÓN EUROPEA:ESPAÑA	100,00%

Fuente: Encuestas perfil alumnado de nuevo ingreso curso 2010/11

Gráfico 2.2: Último año que cursó el título que le da acceso al nivel universitario.



Fuente: Encuestas perfil alumnado de nuevo ingreso curso 2010/11

Tabla 2.4: Forma de admisión al estudio en la universidad.

OPCIONES	PORCENTAJE
Incorporación desde enseñanzas anteriores a las establecidas por el RD 1393/2007.	1,72%
Mayores de 25 años	5,17%
Mayores de 40 años con acreditación de experiencia laboral o profesional	3,45%
Mayores de 45 años.	1,72%
Mediante posesión de los títulos de Técnico Superior correspondientes a las enseñanzas de Formación Profesional y Enseñanzas Artísticas o de Técnico Deportivo Superior correspondientes a las enseñanzas Deportivas o títulos equivalentes	18,97%
Pruebas de Acceso a la Universidad (PAU y Pruebas de Acceso anteriores)	68,97%

Fuente: Encuestas perfil alumnado de nuevo ingreso curso 2010/11

Tabla 2.5: Nota media con la que el estudiante accede a la Universidad desagregado por forma de admisión al estudio en la universidad.

OPCIONES	N. MEDIA ¹	DESV. TIP.
Incorporación desde enseñanzas anteriores a las establecidas por el RD 1393/2007.	7.4 ²	0
Mayores de 25 años	7.27	0.73
Mayores de 40 años con acreditación de experiencia laboral o profesional	17.29	17.07
Mayores de 45 años.	5.65 ³	0
Mediante posesión de los títulos de Técnico Superior correspondientes a las enseñanzas de Formación Profesional y Enseñanzas Artísticas o de Técnico Deportivo Superior correspondientes a las enseñanzas Deportivas o títulos equivalentes	7.96	1.10
Pruebas de Acceso a la Universidad (PAU y Pruebas de Acceso anteriores)	7.38	1.22

Fuente: Encuestas perfil alumnado de nuevo ingreso curso 2010/11

¹ VARIACIÓN DE LA NOTA DE ACCESO EN FUNCIÓN DE LA FORMA DE ADMISIÓN AL ESTUDIO EN LA UNIVERSIDAD:

FORMA DE ADMISIÓN AL ESTUDIO EN LA UNIVERSIDAD	VARIACIÓN DE LA NOTA DE ACCESO
Pruebas de Acceso a la Universidad (PAU y Pruebas de Acceso anteriores).	5-14 puntos
Estudiantes procedentes de sistemas miembros de la Unión Europea o de otros Estados con los que España haya suscrito Acuerdos Internacionales a este respecto que cumplan los requisitos exigidos en su respectivo país para el acceso a la universidad.	5 -14 puntos
Mediante posesión de los títulos de Técnico Superior correspondientes a las enseñanzas de Formación Profesional y Enseñanzas Artísticas o de Técnico Deportivo Superior correspondientes a las enseñanzas Deportivas o títulos equivalentes.	5- 14 puntos
Mayores de 25 años.	5 - 10 puntos
Mayores de 40 años con acreditación de experiencia laboral o profesional.	5-∞ puntos
Mayores de 45 años.	5- 10 puntos
Estudios procedentes de sistemas educativos extranjeros, previa solicitud de homologación, del título de origen al título español de bachiller.	1-14 puntos
Por poseer otro título universitario de grado o título equivalente.	1-4 puntos
Convalidación parcial de estudios extranjeros (al menos 30 créditos reconocidos).	No existe nota de acceso, sólo reconocimiento de créditos
Mediante traslado de Expediente proveniente de otro estudio de grado (al menos 30 créditos reconocidos).	No existe nota de acceso, según criterios Normativa admisión traslados UPO.
Incorporación desde enseñanzas anteriores a las establecidas por el RD 1393/2007.	Es lo mismo que poseer título universitario 1-4

Información facilitada: Área de Estudiantes UPO.

² Sólo un estudiante de la muestra analizada ha accedido a través de esta forma de admisión

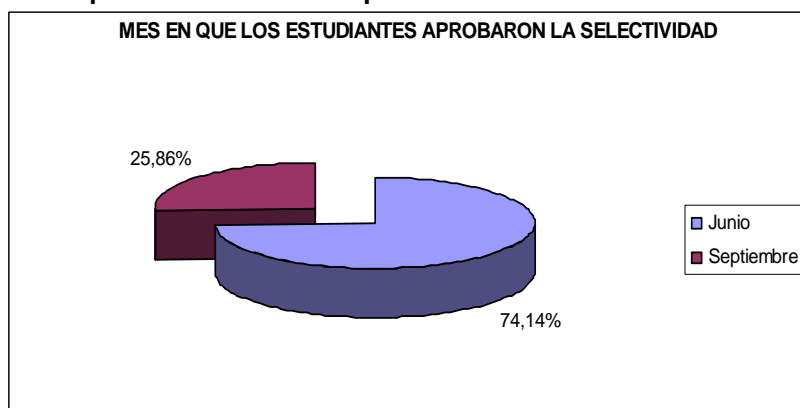
³ Sólo un estudiante de la muestra analizada ha accedido a través de esta forma de admisión

Tabla 2.6: Porcentaje de estudiantes que accede al título con puntuación igual o superior a seis.

OPCIONES	PORCENTAJE
Incorporación desde enseñanzas anteriores a las establecidas por el RD 1393/2007.	100%
Mayores de 25 años	100%
Mayores de 40 años con acreditación de experiencia laboral o profesional	50%
Mayores de 45 años.	0%
Mediante posesión de los títulos de Técnico Superior correspondientes a las enseñanzas de Formación Profesional y Enseñanzas Artísticas o de Técnico Deportivo Superior correspondientes a las enseñanzas Deportivas o títulos equivalentes	90.91%
Pruebas de Acceso a la Universidad (PAU y Pruebas de Acceso anteriores)	80%

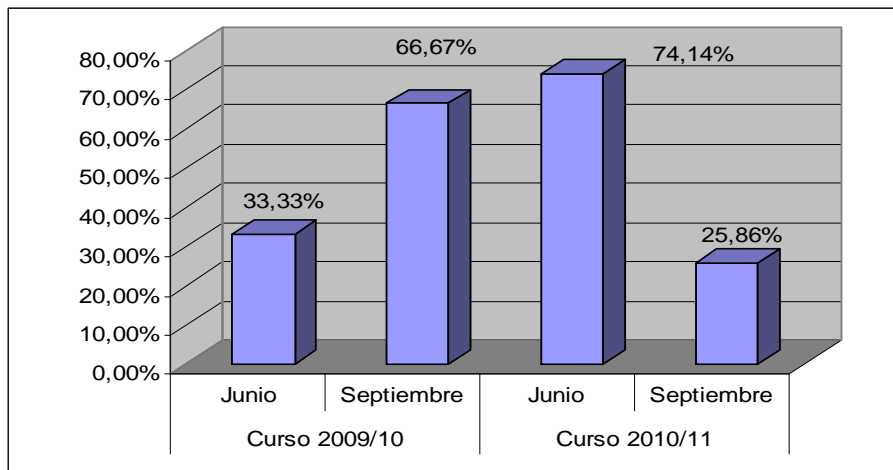
Fuente: Encuestas perfil alumnado de nuevo ingreso curso 2010/11

Gráfico 2.3: Mes en que los estudiantes aprobaron el acceso a la universidad.



Fuente: Encuestas perfil alumnado de nuevo ingreso curso 2010/11

Gráfico 2.4: Evolución del mes en que los estudiantes encuestados aprobaron el acceso a la universidad.



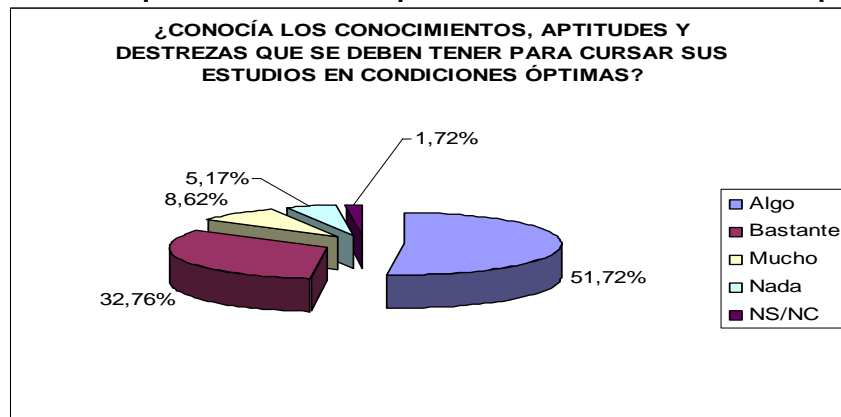
Fuente: Encuestas perfil alumnado de nuevo ingreso curso 2010/11

Tabla 2.7: Distribución de la elección del Título Oficial de Grado en Relaciones Laborales y Recursos Humanos de la Universidad Pablo de Olavide, de Sevilla, en los cursos académicos 2009/10 y 2010/11.

	1ª OPCIÓN	2ª OPCIÓN	3ª OPCIÓN	4ª OPCIÓN
Curso 2009/10	37.21%	37.21%	18.60%	6.98%
Curso 2010/11	72,41%	17,24%	3,45%	6,90%

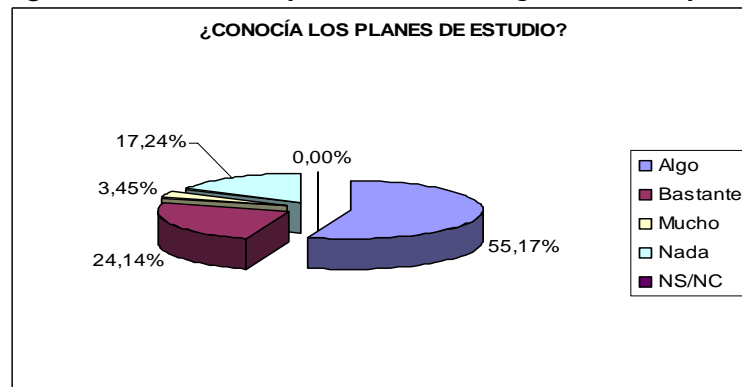
Fuente: Encuestas perfil alumnado de nuevo ingreso curso 2010/11

Gráfico 2.5: Al elegir los estudios es que se matricula ¿Conocía los conocimientos, aptitudes y destrezas que se deben tener para cursarlos en condiciones óptimas?



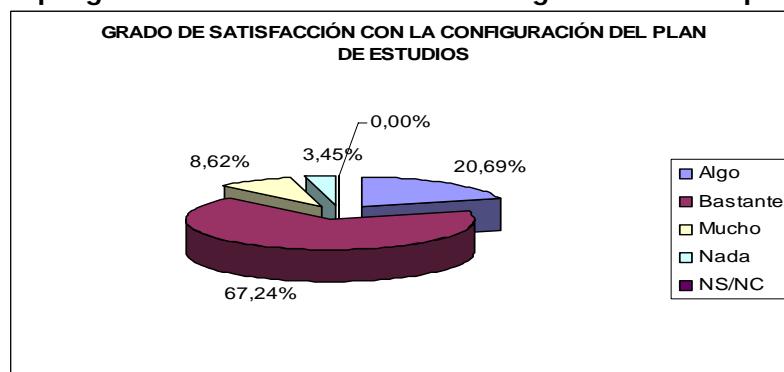
Fuente: Encuestas perfil alumnado de nuevo ingreso curso 2010/11

Gráfico 2.6: Al elegir los estudios en que se matricula, ¿conocía los planes de estudio?



Fuente: Encuestas perfil alumnado de nuevo ingreso curso 2010/11

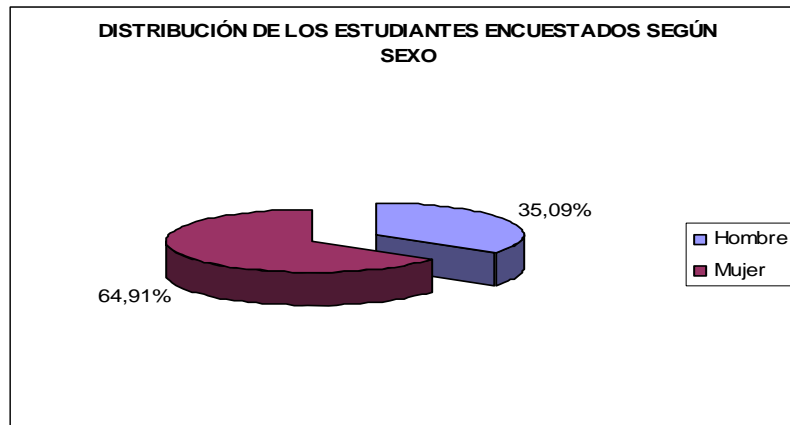
Gráfico 2.7: ¿En que grado está satisfecho con la configuración de los planes de estudio?



Fuente: Encuestas perfil alumnado de nuevo ingreso curso 2010/11

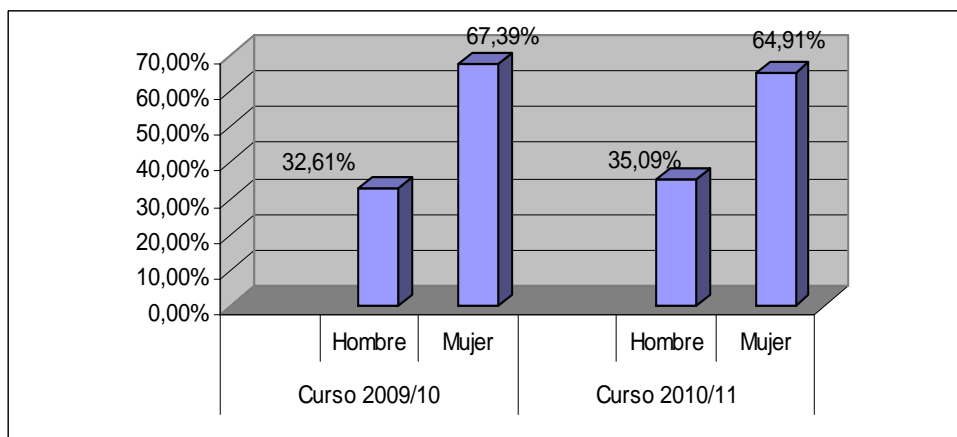
3-PERFIL SOCIODEMOGRÁFICO.

Gráfico 3.1: Distribución por sexo de los estudiantes de nuevo ingreso.



Fuente: Encuestas perfil alumnado de nuevo ingreso curso 2010/11

Gráfico 3.2: Evolución de la distribución por sexo de los estudiantes de nuevo ingreso en el Título Oficial de Grado en Relaciones Laborales y Recursos Humanos en la Universidad Pablo de Olavide, de Sevilla, en los cursos académicos 2009/10 y 2010/11.



Fuente: Encuestas perfil alumnado de nuevo ingreso curso 2010/11

Tabla 3.1: Edad media del alumnado de nuevo ingreso.

EDAD MEDIA	DESVIACIÓN TÍPICA
23.54	8.99

Fuente: Encuestas perfil alumnado de nuevo ingreso curso 2010/11

Tabla 3.2: Tipo de domicilio que tendrá durante el curso.

TIPO DE RESIDENCIA	Nº DE ESTUDIANTES	PORCENTAJE
Colegio Mayor o Residencia Universitaria	2	3,51%
De otros familiares		
Hostal/Pensión/Casa particular		
Paterno	42	73,68%
Piso compartido de estudiantes	2	3,51%
Propio	11	19,30%

Fuente: Encuestas perfil alumnado de nuevo ingreso curso 2010/11

Tabla 3.4: Municipio de residencia del estudiante durante el curso.

MUNICIPIO	Nº DE ESTUDIANTES	PORCENTAJES
41 - Sevilla:Sevilla - Alcalá de Guadaíra	3	5,26%
41 - Sevilla:Sevilla - Alcalá del Río	1	1,75%
41 - Sevilla:Sevilla - Almensilla	2	3,51%
41 - Sevilla:Sevilla - Bormujos	2	3,51%
41 - Sevilla:Sevilla - Carmona	1	1,75%
41 - Sevilla:Sevilla - Dos Hermanas	8	14,04%
41 - Sevilla:Sevilla - Espartinas	1	1,75%
41 - Sevilla:Sevilla - Gelves	1	1,75%
41 - Sevilla:Sevilla - Lora del Río	2	3,51%
41 - Sevilla:Sevilla - Mairena del Alcor	1	1,75%
41 - Sevilla:Sevilla - Mairena del Aljarafe	2	3,51%
41 - Sevilla:Sevilla - Salteras	1	1,75%
41 - Sevilla:Sevilla - Santiponce	4	7,02%
41 - Sevilla:Sevilla - Sevilla	22	38,60%
41 - Sevilla:Sevilla - Tomares	2	3,51%
41 - Sevilla:Sevilla - Utrera	3	5,26%
41 - Sevilla:Sevilla - Villaverde del Río	1	1,75%

Fuente: Encuestas perfil alumnado de nuevo ingreso curso 2010/11

Tabla 3.5: Municipio del domicilio familiar

MUNICIPIO	Nº DE ESTUDIANTES	PORCENTAJES
10 - Cáceres:Cáceres - Arroyomolinos	1	1,75%
11 - Cádiz:Cádiz - Algeciras	1	1,75%
11 - Cádiz:Cádiz - Prado del Rey	1	1,75%
21 - Huelva:Huelva - Almonte	1	1,75%
41 - Sevilla:Sevilla - Alcalá de Guadaíra	3	5,26%
41 - Sevilla:Sevilla - Alcalá del Río	1	1,75%
41 - Sevilla:Sevilla - Almensilla	1	1,75%
41 - Sevilla:Sevilla - Bormujos	2	3,51%
41 - Sevilla:Sevilla - Carmona	1	1,75%
41 - Sevilla:Sevilla - Dos Hermanas	8	14,04%
41 - Sevilla:Sevilla - Espartinas	1	1,75%
41 - Sevilla:Sevilla - Gelves	1	1,75%
41 - Sevilla:Sevilla - Lora del Río	2	3,51%
41 - Sevilla:Sevilla - Mairena del Alcor	1	1,75%
41 - Sevilla:Sevilla - Mairena del Aljarafe	3	5,26%
41 - Sevilla:Sevilla - Salteras	1	1,75%
41 - Sevilla:Sevilla - Santiponce	4	7,02%
41 - Sevilla:Sevilla - Sevilla	19	33,33%
41 - Sevilla:Sevilla - Tomares	2	3,51%
41 - Sevilla:Sevilla - Utrera	2	3,51%
41 - Sevilla:Sevilla - Villaverde del Río	1	1,75%

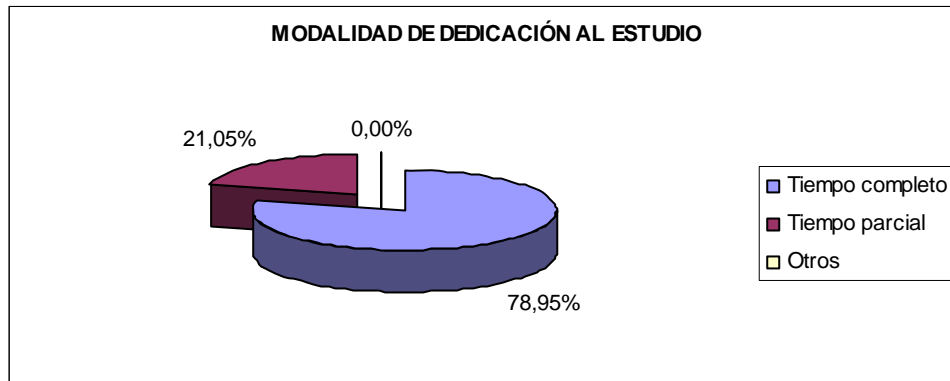
Fuente: Encuestas perfil alumnado de nuevo ingreso curso 2010/11

Tabla 3.6: País del domicilio familiar de residencia habitual de los estudiantes encuestados.

PAÍS	PORCENTAJE
Unión Europea: España	100%

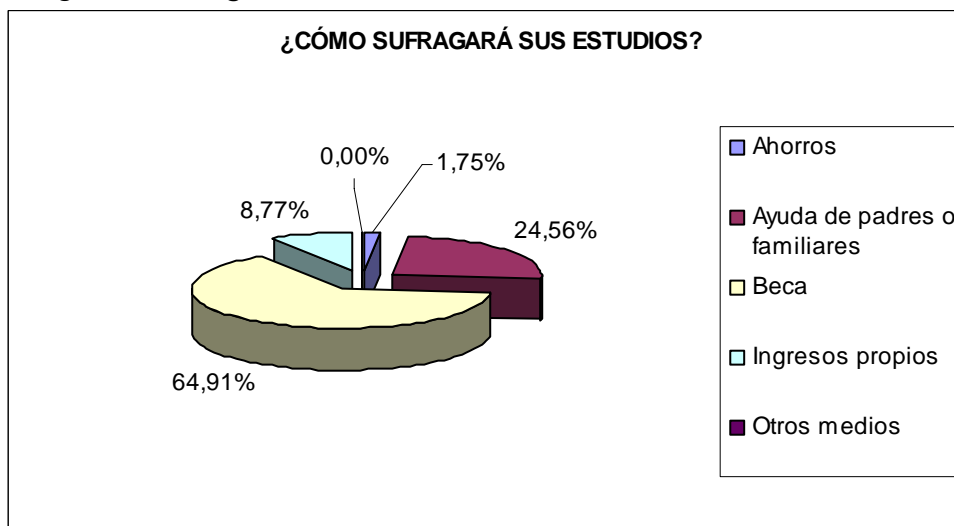
Fuente: Encuestas perfil alumnado de nuevo ingreso curso 2010/11

Gráfico 3.3: Modalidad reconocida de dedicación al estudio.



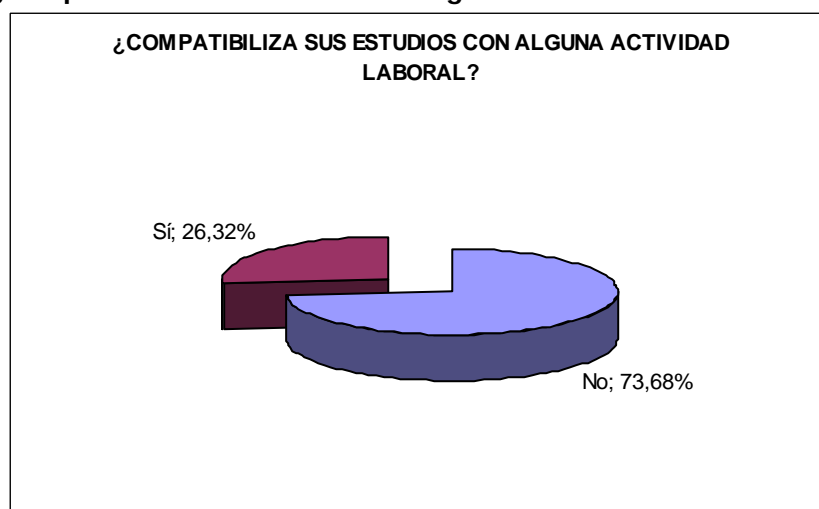
Fuente: Encuestas perfil alumnado de nuevo ingreso curso 2010/11

Gráfico 3.4: ¿Cómo sufragará sus estudios?



Fuente: Encuestas perfil alumnado de nuevo ingreso curso 2010/11

Gráfico 3.5: ¿Compatibiliza sus estudios con alguna actividad laboral?



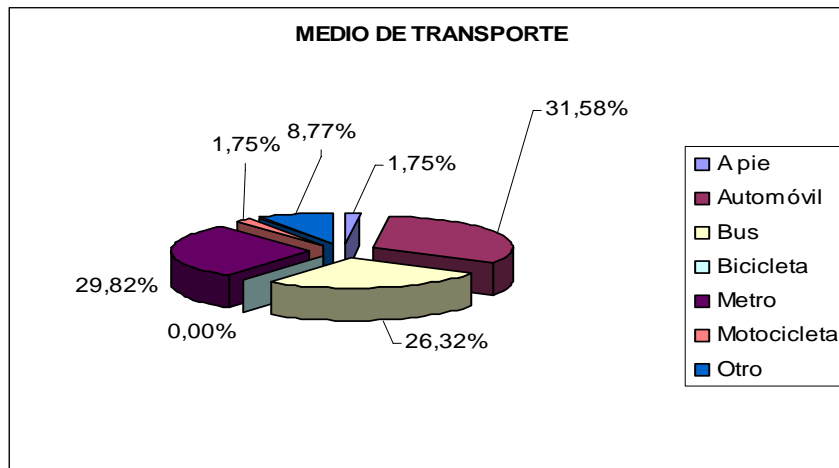
Fuente: Encuestas perfil alumnado de nuevo ingreso curso 2010/11

Tabla 3.7 Trabajo del estudiante que compatibiliza sus estudios con alguna actividad laboral.

TRABAJO	PORCENTAJE
Camareros	6,67%
Chefs y sumilleres	6,67%
Cuidadores de niños	6,67%
Deportistas, entrenadores, monitores y guías de deportes y aptitud física	6,67%
Empleados administrativos con tareas de atención al público no clasificados anteriormente	6,67%
Empleados administrativos sin tareas de atención al público no clasificados anteriormente	13,33%
Empleados contables y administrativos, y otros empleados de oficina	13,33%
Montadores de estructuras metálicas	6,67%
Peones del transporte y descargadores (excepto reponedores)	6,67%
Pintores y/o empapeladores	6,67%
Reponedores	6,67%
Trabajadores de la cerámica, alfareros y asimilados	6,67%
Trabajadores de los servicios de restauración	6,67%

Fuente: Encuestas perfil alumnado de nuevo ingreso curso 2010/11

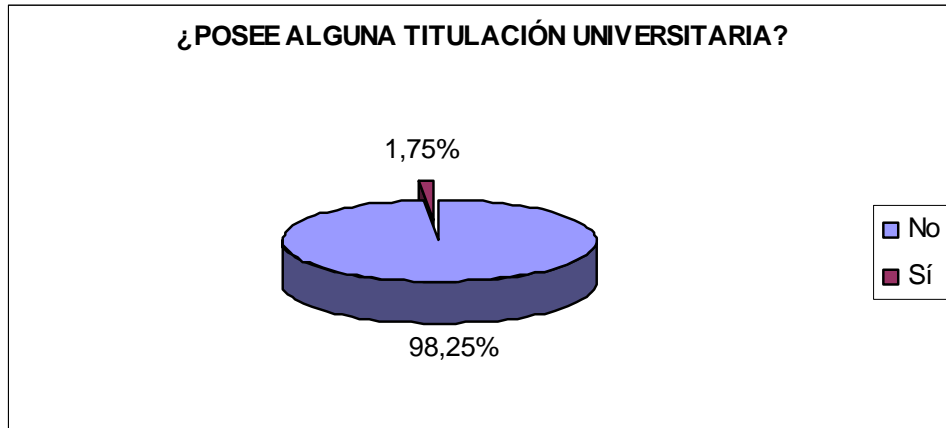
Gráfico 3.6: ¿Qué medio de transporte utilizará para desplazarse durante el curso a la Universidad?



Fuente: Encuestas perfil alumnado de nuevo ingreso curso 2010/11

4-FORMACIÓN ACADÉMICA DEL ALUMNADO:

Gráfico 4.1: ¿Posee alguna titulación universitaria?



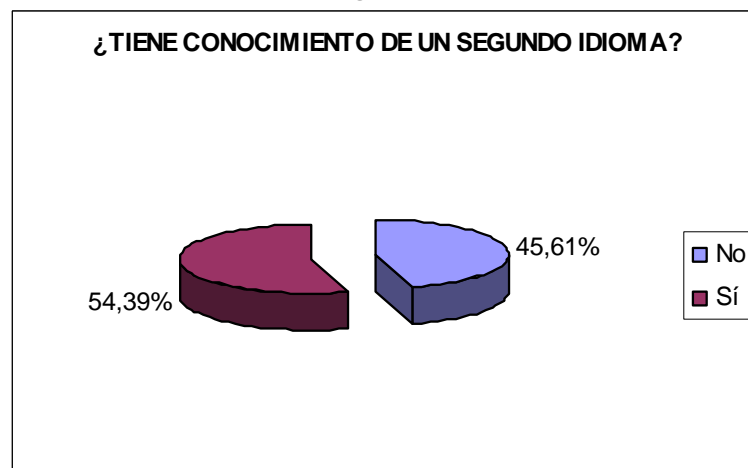
Fuente: Encuestas perfil alumnado de nuevo ingreso curso 2010/11

Tabla 4.1: Titulación universitaria poseída por el estudiante que inicia sus estudios en primer curso del Grado en Relaciones Laborales y Recursos Humanos.

TITULACIÓN	PORCENTAJE
Licenciatura en Publicidad y Relaciones Públicas	100%

Fuente: Encuestas perfil alumnado de nuevo ingreso curso 2010/11

Gráfico 4.2: ¿Tiene conocimiento de un segundo idioma?



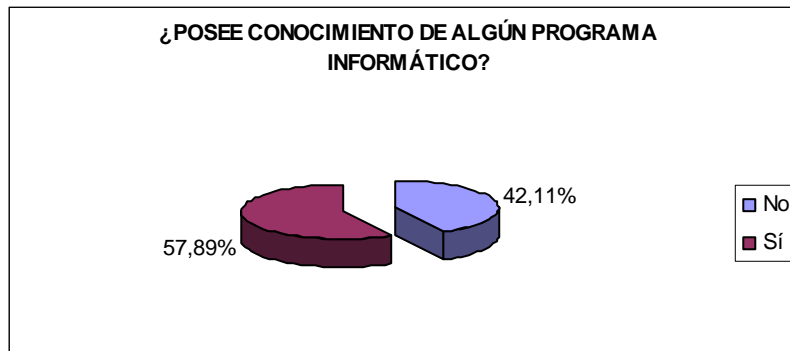
Fuente: Encuestas perfil alumnado de nuevo ingreso curso 2010/11

Tabla 4.2: Conocimiento de idiomas previos a la matriculación en la Universidad.

IDIOMA	PORCENTAJE
Francés	12,90%
Inglés	61,29%
Inglés -Italiano	3,23%
Inglés-Francés	22,58%

Fuente: Encuestas perfil alumnado de nuevo ingreso curso 2010/11

Gráfico 4.3: ¿Posee conocimiento de algún programa informático?



Fuente: Encuestas perfil alumnado de nuevo ingreso curso 2010/11

Tabla 4.3: Programas informáticos en los que el alumnado posee conocimiento.

PROGRAMA INFORMÁTICO	PORCENTAJE
Programación	
Bases de datos	3.23%
Hoja de Cálculo	19.35%
Internet	32.26%
Procesador de texto	38.71%
Otros programas	6.45%

Fuente: Encuestas perfil alumnado de nuevo ingreso curso 2010/11

5-OTROS ASPECTOS:

5.1-INFLUENCIA DE LOS SIGUIENTES ASPECTOS EN LA DECISIÓN DE ESTUDIAR EN LA UPO.

Tabla 5.1.1.

ASPECTOS	NADA	ALGO	BASTANTE	MUCHO	NS/NC
Prestigio de la Universidad Pablo de Olavide	7,14%	25,00%	44,64%	23,21%	0,00%
Ayuda financiera de la Universidad	35,71%	35,71%	16,07%	7,14%	5,36%
Programación de actividades recreativas y culturales	19,64%	26,79%	28,57%	17,86%	7,14%
Salidas profesionales	3,57%	17,86%	48,21%	28,57%	1,79%
Escasa masificación y trato personalizado	10,71%	21,43%	32,14%	35,71%	0,00%
Ubicación geográfica	14,29%	30,36%	26,79%	26,79%	1,79%
Centralización del Campus	12,50%	19,64%	33,93%	32,14%	1,79%
Oferta de titulaciones	1,79%	21,43%	50,00%	25,00%	1,79%
Aspectos económicos	16,07%	46,43%	19,64%	12,50%	5,36%
La vocación por la titulación	5,36%	26,79%	41,07%	23,21%	3,57%

Fuente: Encuestas perfil alumnado de nuevo ingreso curso 2010/11

5.2-INFLUENCIA DE LOS SIGUIENTES MOTIVOS PARA ELEGIR MATRICULARSE EN EL TÍTULO OFICIAL DE GRADO EN RELACIONES LABORALES Y RECURSOS HUMANOS.

Tabla 5.2.1.

MOTIVOS	NADA	ALGO	BASTANTE	MUCHO	NS/NC
Perspectivas laborales	1,79%	14,29%	25,00%	58,93%	0,00%
Mejorar conocimientos y destrezas técnicas	3,57%	26,79%	35,71%	32,14%	1,79%
Mejorar oportunidades de ascenso en el empleo	5,36%	12,50%	33,93%	42,86%	5,36%
Por exclusión de otros estudios	46,43%	21,43%	14,29%	14,29%	3,57%
Adaptación a mis aptitudes	5,36%	23,21%	44,64%	21,43%	5,36%
Desarrollar habilidades de liderazgo	10,71%	35,71%	35,71%	16,07%	1,79%
Falta de ayudas para cursar otros estudios	66,07%	21,43%	7,14%	0,00%	5,36%
Consejo de familiares, amigos...	19,64%	28,57%	28,57%	21,43%	1,79%

Fuente: Encuestas perfil alumnado de nuevo ingreso curso 2010/11

5.3-NIVEL DE AYUDA QUE LOS ESTUDIANTES ANALIZADOS EN NUESTRA MUESTRA NECESITAN.

Tabla 5.3.1.

	NADA	ALGO	BASTANTE	MUCHO	NS/NC
Idiomas	5,36%	37,50%	32,14%	25,00%	0,00%
Capacidad de comprensión lectora	41,07%	37,50%	12,50%	7,14%	1,79%
Capacidad de redacción	17,86%	57,14%	19,64%	5,36%	0,00%
Destrezas matemáticas	3,57%	32,14%	41,07%	23,21%	0,00%
Técnicas de estudio	17,86%	48,21%	23,21%	10,71%	0,00%
Orientación profesional	10,71%	37,50%	30,36%	21,43%	0,00%
Usos de la biblioteca	14,29%	39,29%	28,57%	16,07%	1,79%
Relaciones personales	26,79%	46,43%	14,29%	10,71%	1,79%
Crecimiento y desarrollo personal	21,43%	39,29%	25,00%	10,71%	3,57%
Destrezas informáticas	8,93%	44,64%	30,36%	16,07%	0,00%

Fuente: Encuestas perfil alumnado de nuevo ingreso curso 2010/11

5.4-IMPORTANCIA OTORGADA POR LOS ESTUDIANTES QUE INICIAN SUS ESTUDIOS EN EL PRIMER CURSO DEL TÍTULO OFICIAL DE GRADO EN RELACIONES LABORALES Y RECURSOS HUMANOS.

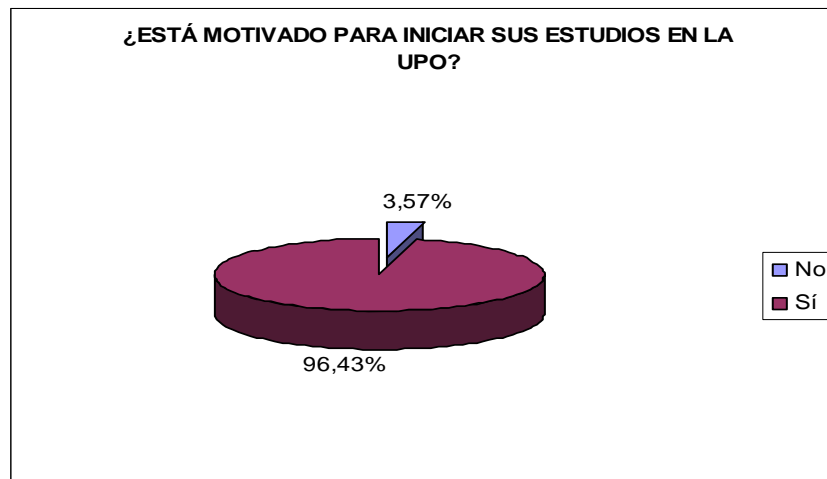
Tabla 5.4.1.

	NADA	ALGO	BASTANTE	MUCHO	NS/NC
Deportes	17,86%	35,71%	28,57%	17,86%	0,00%
Talleres/Seminarios de idiomas	7,14%	23,21%	39,29%	30,36%	0,00%
Talleres/ Seminarios de informática	7,14%	32,14%	37,50%	23,21%	0,00%
Actividades culturales y sociales	5,36%	50,00%	35,71%	7,14%	1,79%

Fuente: Encuestas perfil alumnado de nuevo ingreso curso 2010/11

5.5-¿EL ALUMNADO ESTÁ MOTIVADO PARA INICIAR SUS ESTUDIOS EN ESTA UNIVERSIDAD?

Gráfico 5.5.1.



Fuente: Encuestas perfil alumnado de nuevo ingreso curso 2010/11

5.6-¿HAN EJERCIDO UNA INFLUENCIA SIGNIFICATIVA EN LA DECISIÓN DE ESTUDIAR EN LA UNIVERSIDAD PABLO DE OLAVIDE, DE SEVILLA?

Gráfico 5.6.1.

	SÍ	NO
Padres	37,93%	62,07%
Profesores/as de secundaria	10,34%	89,66%
Estudiantes UPO	31,03%	68,97%
Antiguos Estudiantes UPO	29,31%	70,69%
NS/NC	27,59%	72,41%

Fuente: Encuestas perfil alumnado de nuevo ingreso curso 2010/11

5.7-PRINCIPALES MEDIOS A TRAVÉS DE LOS CUALES LOS ESTUDIANTES QUE INICIAN SUS ESTUDIOS EN EL TÍTULO OFICIAL DE GRADO EN RELACIONES LABORALES Y RECURSOS HUMANOS HAN RECIBIDO INFORMACIÓN DE LA UPO.

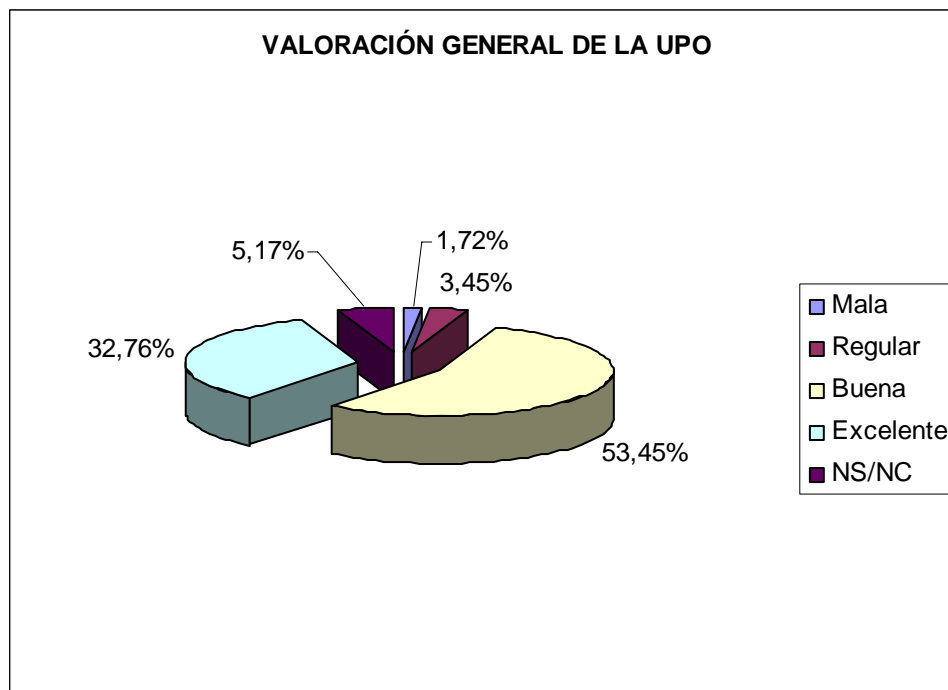
Tabla 5.7.1.

	NADA	ALGO	BASTANTE	MUCHO	NS/NC
La página Web (www.upo.es)	5,36%	12,50%	35,71%	46,43%	0,00%
Redes sociales	41,07%	28,57%	17,86%	8,93%	3,57%
Visitas a Ferias de Estudiantes	67,86%	14,29%	12,50%	1,79%	3,57%
Carteles y folletos	37,50%	30,36%	21,43%	8,93%	1,79%
Los comentarios de personas del entorno	10,71%	21,43%	42,86%	25,00%	0,00%
Los medios de comunicación externos (prensa, radio y televisión)	41,07%	33,93%	16,07%	7,14%	1,79%
Visitas de responsables de la Universidad al centro educativo	48,21%	19,64%	19,64%	8,93%	3,57%

Fuente: Encuestas perfil alumnado de nuevo ingreso curso 2010/11

5.8-VALORACIÓN GENERAL DE LA UPO

Gráfico 5.8.1.



Fuente: Encuestas perfil alumnado de nuevo ingreso curso 2010/11

ANEXO I

**CUESTIONARIO EMPLEADO,
PORCENTAJE DE RESPUESTAS
CONSIDERADAS SOBRE LA
MUESTRA**



*Cuestionario-Perfil de estudiantes de nuevo ingreso de la Universidad Pablo de Olavide
Curso 2010 / 2011*

Tipo de documento identificativo auxiliar	<input type="checkbox"/> NIF <input type="checkbox"/> NIE <input type="checkbox"/> Pasaporte <input type="checkbox"/> Otros	Número:
1. Acceso a la Universidad:		
Naturaleza del centro en el que cursó el estudio de acceso	<input type="checkbox"/> Centro Público <input type="checkbox"/> Centro Privado <input type="checkbox"/> Centro Privado Concertado	
Estudio de acceso al nivel universitario (1)	Código:	
Especialidad del estudio de acceso al nivel universitario (2)	Código:	
Municipio del centro en el que cursó el último año del estudio de acceso (3)	Código:	
País en que cursó el último año del estudio de acceso (4)	Código:	
Último año que cursó el título que le da acceso al nivel universitario		
Forma de admisión al estudio en la universidad(5)	Código:	Nota de acceso:
Mes en que aprobó el acceso a la Universidad	<input type="checkbox"/> Junio <input type="checkbox"/> Septiembre	
Indique la Titulación en que se matricula	Titulación:	
¿Qué orden de elección asignó en la preinscripción a la titulación en que se matricula?	<input type="checkbox"/> 1ª Opción <input type="checkbox"/> 2ª Opción <input type="checkbox"/> 3ª Opción <input type="checkbox"/> 4ª Opción	
Al elegir los estudios en que se matricula, ¿conocía los conocimientos, aptitudes y destrezas que se deben tener para cursarlos en condiciones óptimas?	<input type="checkbox"/> Nada <input type="checkbox"/> Algo <input type="checkbox"/> Bastante <input type="checkbox"/> Mucho <input type="checkbox"/> NS/NC	
Al elegir los estudios en que se matricula, ¿conocía los planes de estudio?	<input type="checkbox"/> Nada <input type="checkbox"/> Algo <input type="checkbox"/> Bastante <input type="checkbox"/> Mucho <input type="checkbox"/> NS/NC	
En qué grado está satisfecho con la configuración de los mismos	<input type="checkbox"/> Nada <input type="checkbox"/> Algo <input type="checkbox"/> Bastante <input type="checkbox"/> Mucho <input type="checkbox"/> NS/NC	

2. Perfil sociodemográfico:		
Sexo y Edad	<input type="checkbox"/> Hombre <input type="checkbox"/> Mujer	Edad:
Tipo de domicilio que tendrá durante el curso	<input type="checkbox"/> Paterno <input type="checkbox"/> Propio <input type="checkbox"/> De otros familiares <input type="checkbox"/> Colegio Mayor o Residencia Universitaria <input type="checkbox"/> Hostal/Pensión/Casa particular <input type="checkbox"/> Piso compartido de estudiantes	
Municipio de residencia del estudiante durante el curso (3)	Código:	
Municipio del domicilio familiar (3)	Código:	
País del domicilio familiar de residencia habitual (4)	Código:	
Modalidad reconocida de dedicación al estudio	<input type="checkbox"/> Tiempo completo <input type="checkbox"/> Tiempo parcial <input type="checkbox"/> Otros	
¿Cómo sufragará sus estudios?	<input type="checkbox"/> Beca <input type="checkbox"/> Ingresos propios <input type="checkbox"/> Ahorros <input type="checkbox"/> Ayuda de padres o familiares <input type="checkbox"/> Otros medios	
¿Compatibilizará sus estudios con alguna actividad laboral?	<input type="checkbox"/> Sí <input type="checkbox"/> No	
Trabajo del estudiante (6)	Código:	
¿Qué medio de transporte utilizará para desplazarse durante el curso a la Universidad?	<input type="checkbox"/> A pie <input type="checkbox"/> Bus <input type="checkbox"/> Metro <input type="checkbox"/> Automóvil <input type="checkbox"/> Motocicleta <input type="checkbox"/> Bicicleta <input type="checkbox"/> Otros	

3. Formación académica del alumnado:		
¿Posee alguna titulación universitaria?	<input type="checkbox"/> Sí <input type="checkbox"/> No	¿Cuál?:
¿Tiene conocimiento de un segundo idioma?	<input type="checkbox"/> Sí <input type="checkbox"/> No	¿Cuál?:
¿Posee conocimiento de algún programa informático?(7)	<input type="checkbox"/> Sí <input type="checkbox"/> No	Código:

4. Otros aspectos:		
4.1 Señale cómo influyeron los siguientes aspectos en la decisión de estudiar en la UPO:		
Prestigio de la Universidad Pablo de Olavide	<input type="checkbox"/> Nada <input type="checkbox"/> Algo <input type="checkbox"/> Bastante <input type="checkbox"/> Mucho <input type="checkbox"/> NS/NC	
Ayuda financiera de la Universidad	<input type="checkbox"/> Nada <input type="checkbox"/> Algo <input type="checkbox"/> Bastante <input type="checkbox"/> Mucho <input type="checkbox"/> NS/NC	
Programación de actividades recreativas y culturales	<input type="checkbox"/> Nada <input type="checkbox"/> Algo <input type="checkbox"/> Bastante <input type="checkbox"/> Mucho <input type="checkbox"/> NS/NC	
Salidas profesionales	<input type="checkbox"/> Nada <input type="checkbox"/> Algo <input type="checkbox"/> Bastante <input type="checkbox"/> Mucho <input type="checkbox"/> NS/NC	
Escasa masificación y trato personalizado	<input type="checkbox"/> Nada <input type="checkbox"/> Algo <input type="checkbox"/> Bastante <input type="checkbox"/> Mucho <input type="checkbox"/> NS/NC	
Ubicación geográfica	<input type="checkbox"/> Nada <input type="checkbox"/> Algo <input type="checkbox"/> Bastante <input type="checkbox"/> Mucho <input type="checkbox"/> NS/NC	
Centralización del Campus	<input type="checkbox"/> Nada <input type="checkbox"/> Algo <input type="checkbox"/> Bastante <input type="checkbox"/> Mucho <input type="checkbox"/> NS/NC	
Oferta de titulaciones	<input type="checkbox"/> Nada <input type="checkbox"/> Algo <input type="checkbox"/> Bastante <input type="checkbox"/> Mucho <input type="checkbox"/> NS/NC	
Aspectos económicos	<input type="checkbox"/> Nada <input type="checkbox"/> Algo <input type="checkbox"/> Bastante <input type="checkbox"/> Mucho <input type="checkbox"/> NS/NC	
La vocación por la titulación	<input type="checkbox"/> Nada <input type="checkbox"/> Algo <input type="checkbox"/> Bastante <input type="checkbox"/> Mucho <input type="checkbox"/> NS/NC	
Otros		
4.2. Señale cómo influyeron los siguientes motivos para elegir la titulación en que se matricula:		
Perspectivas laborales	<input type="checkbox"/> Nada <input type="checkbox"/> Algo <input type="checkbox"/> Bastante <input type="checkbox"/> Mucho <input type="checkbox"/> NS/NC	
Mejorar conocimientos y destrezas técnicas	<input type="checkbox"/> Nada <input type="checkbox"/> Algo <input type="checkbox"/> Bastante <input type="checkbox"/> Mucho <input type="checkbox"/> NS/NC	
Mejorar oportunidades de ascenso en el empleo	<input type="checkbox"/> Nada <input type="checkbox"/> Algo <input type="checkbox"/> Bastante <input type="checkbox"/> Mucho <input type="checkbox"/> NS/NC	
Por exclusión de otros estudios	<input type="checkbox"/> Nada <input type="checkbox"/> Algo <input type="checkbox"/> Bastante <input type="checkbox"/> Mucho <input type="checkbox"/> NS/NC	
Adaptación a mis aptitudes	<input type="checkbox"/> Nada <input type="checkbox"/> Algo <input type="checkbox"/> Bastante <input type="checkbox"/> Mucho <input type="checkbox"/> NS/NC	
Desarrollar habilidades de liderazgo	<input type="checkbox"/> Nada <input type="checkbox"/> Algo <input type="checkbox"/> Bastante <input type="checkbox"/> Mucho <input type="checkbox"/> NS/NC	
Falta de ayudas para cursar otros estudios	<input type="checkbox"/> Nada <input type="checkbox"/> Algo <input type="checkbox"/> Bastante <input type="checkbox"/> Mucho <input type="checkbox"/> NS/NC	
Consejo de familiares, amigos...	<input type="checkbox"/> Nada <input type="checkbox"/> Algo <input type="checkbox"/> Bastante <input type="checkbox"/> Mucho <input type="checkbox"/> NS/NC	
Otros		
4.3. Señale qué nivel de ayuda necesitaría en los siguientes campos:		
Idiomas	<input type="checkbox"/> Nada <input type="checkbox"/> Algo <input type="checkbox"/> Bastante <input type="checkbox"/> Mucho <input type="checkbox"/> NS/NC	
Capacidad de comprensión lectora	<input type="checkbox"/> Nada <input type="checkbox"/> Algo <input type="checkbox"/> Bastante <input type="checkbox"/> Mucho <input type="checkbox"/> NS/NC	
Capacidad de redacción	<input type="checkbox"/> Nada <input type="checkbox"/> Algo <input type="checkbox"/> Bastante <input type="checkbox"/> Mucho <input type="checkbox"/> NS/NC	
Destrezas matemáticas	<input type="checkbox"/> Nada <input type="checkbox"/> Algo <input type="checkbox"/> Bastante <input type="checkbox"/> Mucho <input type="checkbox"/> NS/NC	

Técnicas de estudio	<input type="checkbox"/> Nada <input type="checkbox"/> Algo <input type="checkbox"/> Bastante <input type="checkbox"/> Mucho <input type="checkbox"/> NS/NC
Orientación profesional	<input type="checkbox"/> Nada <input type="checkbox"/> Algo <input type="checkbox"/> Bastante <input type="checkbox"/> Mucho <input type="checkbox"/> NS/NC
Usos de la biblioteca	<input type="checkbox"/> Nada <input type="checkbox"/> Algo <input type="checkbox"/> Bastante <input type="checkbox"/> Mucho <input type="checkbox"/> NS/NC
Relaciones personales	<input type="checkbox"/> Nada <input type="checkbox"/> Algo <input type="checkbox"/> Bastante <input type="checkbox"/> Mucho <input type="checkbox"/> NS/NC
Crecimiento y desarrollo personal	<input type="checkbox"/> Nada <input type="checkbox"/> Algo <input type="checkbox"/> Bastante <input type="checkbox"/> Mucho <input type="checkbox"/> NS/NC
Destrezas informáticas	<input type="checkbox"/> Nada <input type="checkbox"/> Algo <input type="checkbox"/> Bastante <input type="checkbox"/> Mucho <input type="checkbox"/> NS/NC
4.4. ¿Qué importancia otorga a las siguientes actividades extraacadémicas?	
Deportes	<input type="checkbox"/> Nada <input type="checkbox"/> Algo <input type="checkbox"/> Bastante <input type="checkbox"/> Mucho <input type="checkbox"/> NS/NC
Talleres/Seminarios de idiomas	<input type="checkbox"/> Nada <input type="checkbox"/> Algo <input type="checkbox"/> Bastante <input type="checkbox"/> Mucho <input type="checkbox"/> NS/NC
Talleres/Seminarios de informática	<input type="checkbox"/> Nada <input type="checkbox"/> Algo <input type="checkbox"/> Bastante <input type="checkbox"/> Mucho <input type="checkbox"/> NS/NC
Actividades culturales y sociales	<input type="checkbox"/> Nada <input type="checkbox"/> Algo <input type="checkbox"/> Bastante <input type="checkbox"/> Mucho <input type="checkbox"/> NS/NC
4.5. ¿Está motivado para iniciar sus estudios en esta Universidad?	
<input type="checkbox"/> Sí <input type="checkbox"/> No	
4.6. Han ejercido una influencia significativa en la decisión de estudiar en la UPO:	
<input type="checkbox"/> Padres <input type="checkbox"/> Profesores/as de secundaria <input type="checkbox"/> Estudiantes UPO <input type="checkbox"/> Antiguos estudiantes UPO <input type="checkbox"/> NS/NC	
4.7. Por favor, señale los principales medios a través de los cuales ha recibido información de la Universidad Pablo de Olavide:	
La página Web (www.upo.es)	<input type="checkbox"/> Nada <input type="checkbox"/> Algo <input type="checkbox"/> Bastante <input type="checkbox"/> Mucho <input type="checkbox"/> NS/NC
Redes sociales	<input type="checkbox"/> Nada <input type="checkbox"/> Algo <input type="checkbox"/> Bastante <input type="checkbox"/> Mucho <input type="checkbox"/> NS/NC
Visitas a Ferias de Estudiantes	<input type="checkbox"/> Nada <input type="checkbox"/> Algo <input type="checkbox"/> Bastante <input type="checkbox"/> Mucho <input type="checkbox"/> NS/NC
Carteles y folletos	<input type="checkbox"/> Nada <input type="checkbox"/> Algo <input type="checkbox"/> Bastante <input type="checkbox"/> Mucho <input type="checkbox"/> NS/NC
Los comentarios de personas del entorno	<input type="checkbox"/> Nada <input type="checkbox"/> Algo <input type="checkbox"/> Bastante <input type="checkbox"/> Mucho <input type="checkbox"/> NS/NC
Los medios de comunicación externos (prensa, radio y televisión)	<input type="checkbox"/> Nada <input type="checkbox"/> Algo <input type="checkbox"/> Bastante <input type="checkbox"/> Mucho <input type="checkbox"/> NS/NC
Visitas de responsables de la Universidad al centro educativo	<input type="checkbox"/> Nada <input type="checkbox"/> Algo <input type="checkbox"/> Bastante <input type="checkbox"/> Mucho <input type="checkbox"/> NS/NC
4.8. Por favor, señale su valoración general con la Universidad Pablo de Olavide.	
<input type="checkbox"/> Mala <input type="checkbox"/> Regular <input type="checkbox"/> Buena <input type="checkbox"/> Excelente <input type="checkbox"/> NS/NC	

5. Sugerencias y/u observaciones:

PORCENTAJE DE RESPUESTAS SOBRE LA MUESTRA ANALIZADA

TITULACIÓN	GRADO EN RELACIONES LABORALES Y RECURSOS HUMANOS
TAMAÑO DE LA MUESTRA	58
1. Acceso a la Universidad:	
Naturaleza del centro en el que cursó el estudio de acceso	100,00%
Especialidad del estudio de acceso al nivel universitario	100,00%
Municipio del centro en el que curso el último año del estudio de acceso	100,00%
País en que cursó el último año del estudio de acceso	100,00%
Último año que cursó el título que le da acceso al nivel universitario	100,00%
Forma de admisión al estudio en la universidad	100,00%
Nota de acceso	100,00%
Mes en que aprobó el acceso a la Universidad	100,00%
Indique la Titulación en que se matricula	100,00%
¿Qué orden de elección asignó en la preinscripción a la titulación en que se matricula?	100,00%
Al elegir los estudios en que se matricula, ¿conocía los conocimientos, aptitudes y destrezas que se deben tener para cursarlos en condiciones óptimas?	100,00%
Al elegir los estudios en que se matricula, ¿conocía los planes de estudio?	100,00%
En qué grado está satisfecho con la configuración de los mismos	100,00%
2. Perfil sociodemográfico:	
Sexo	98,28%
Edad	98,28%
Tipo de domicilio que tendrá durante el curso	98,28%
Municipio de residencia del estudiante durante el curso	98,28%
Municipio del domicilio familiar	98,28%
País del domicilio familiar de residencia habitual	98,28%
Modalidad reconocida de dedicación al estudio	98,28%
¿Cómo sufragará sus estudios?	98,28%
¿Compatibilizará sus estudios con alguna actividad laboral?	98,28%
Trabajo del estudiante *	100,00%
¿Qué medio de transporte utilizará para desplazarse durante el curso a la Universidad?	98,28%
3. Formación académica del alumnado:	
¿Posee alguna titulación universitaria?	98,28%
¿Cuál?*	100,00%
¿Tiene conocimiento de un segundo idioma?	98,28%
¿Cuál?*	100,00%
¿Posee conocimiento de algún programa informático?	98,28%
Código*	93,94%
4. Otros aspectos:	
4.1 Señale cómo influyeron los siguientes aspectos en la decisión de estudiar en la UPO:	
Prestigio de la Universidad Pablo de Olavide	96,55%
Ayuda financiera de la Universidad	96,55%
Programación de actividades recreativas y culturales	96,55%
Salidas profesionales	96,55%
Escasa masificación y trato personalizado	96,55%
Ubicación geográfica	96,55%
Centralización del Campus	96,55%
Oferta de titulaciones	96,55%
Aspectos económicos	96,55%
La vocación por la titulación	96,55%

4.2. Señale cómo influyeron los siguientes motivos para elegir la titulación en que se matricula:	
Perspectivas laborales	96,55%
Mejorar conocimientos y destrezas técnicas	96,55%
Mejorar oportunidades de ascenso en el empleo	96,55%
Por exclusión de otros estudios	96,55%
Adaptación a mis aptitudes	96,55%
Desarrollar habilidades de liderazgo	96,55%
Falta de ayudas para cursar otros estudios	96,55%
Consejo de familiares, amigos...	96,55%
4.3. Señale qué nivel de ayuda necesitaría en los siguientes campos:	
Idiomas	96,55%
Capacidad de comprensión lectora	96,55%
Capacidad de redacción	96,55%
Destrezas matemáticas	96,55%
Técnicas de estudio	96,55%
Orientación profesional	96,55%
Usos de la biblioteca	96,55%
Relaciones personales	96,55%
Crecimiento y desarrollo personal	96,55%
Destrezas informáticas	96,55%
4.4. ¿Qué importancia otorga a las siguientes actividades extraacadémicas?	
Deportes	96,55%
Talleres/Seminarios de idiomas	96,55%
Talleres/Seminarios de informática	96,55%
Actividades culturales y sociales	96,55%
4.5. ¿Está motivado para iniciar sus estudios en esta Universidad?	96,55%
4.6. Han ejercido una influencia significativa en la decisión de estudiar en la UPO:	100,00%
4.7. Por favor, señale los principales medios a través de los cuales ha recibido información de la Universidad Pablo de Olavide:	
La página Web (www.upo.es)	96,55%
Redes sociales	96,55%
Visitas a Ferias de Estudiantes	96,55%
Carteles y folletos	96,55%
Los comentarios de personas del entorno	96,55%
Los medios de comunicación externos (prensa, radio y televisión)	100,00%
Visitas de responsables de la Universidad al centro educativo	96,55%
4.8. Por favor, señale su valoración general con la Universidad Pablo de Olavide.	100,00%

*Porcentaje calculado a partir del número de respuestas afirmativas del ítem anterior.