

Diploma de Experto

Herramientas sistémicas para la práctica en intervención social,
I Ed.



UNIVERSIDAD
PABLO DE OLAVIDE
SEVILLA

FUNDACIÓN

Universidad
Pablo de Olavide

**ESPECIALÍZATE PARA ATENDER A LAS PERSONAS CON
HERRAMIENTAS PRÁCTICAS Y ÚTILES.**



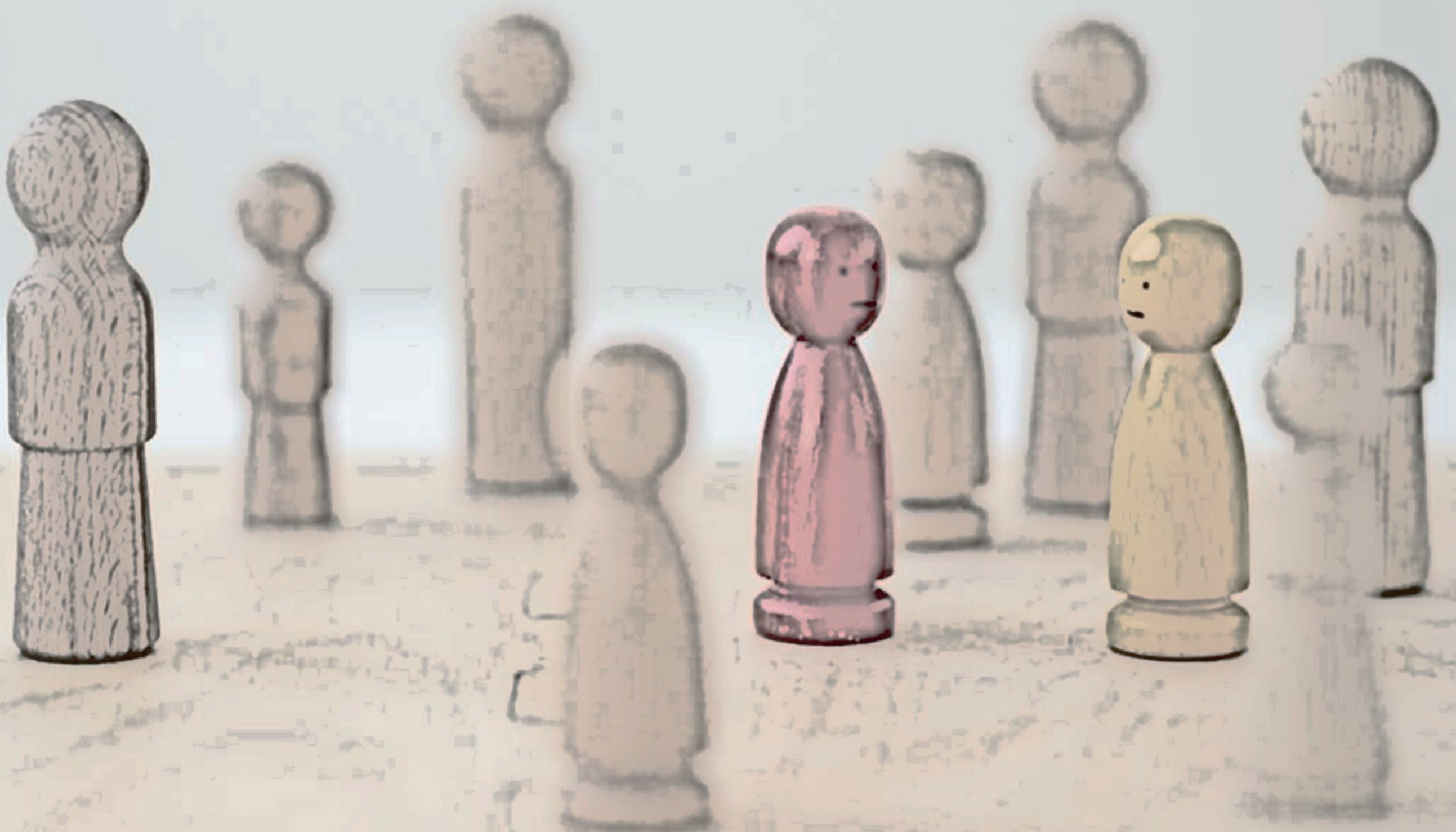
¿AÚN NO CONOCES EL MODELO SISTÉMICO EN INTERVENCIÓN SOCIAL?

Descubre una nueva mirada ante:

- Pobreza y Exclusión Social
- Atención Familiar
- Situación de Sinhogarismo
- Ámbito de la Vivienda
- Intervención Socio-Laboral
- Personas Migrantes
- Salud, Enfermedad y Discapacidad

Aprende herramientas y técnicas útiles para tu práctica profesional:

- Técnicas proyectivas
- Representación con muñecos, figuras geométricas, juguetes y otros objetos.
- Esculturas simbólicas
- Visualizaciones
- Gestión emocional



LA PERSONA COMO CENTRO Y COMO PARTE

¿PARA QUÉ TE OFRECEMOS ESTE EXPERTO?

- ✓ Para que tengas una mirada más amplia.

Aprender sobre el Modelo Sistémico te permitirá tener una mayor conciencia sobre los sucesos y por qué ocurren. Conocerás las dinámicas específicas que explican situaciones complejas de abordar.

- ✓ Para que crezcas como profesional

Aprenderás herramientas y técnicas específicas útiles y fáciles de aplicar para ayudar a generar cambios en las vidas de las personas que atiendas habitualmente o en el futuro, desde un enfoque integrador y no directivo.

- ✓ Para tu propio desarrollo personal.

Todo lo que aprendas podrás aplicarlo a tus propias vivencias, ampliando tu autoconocimiento.

BENEFICIOS DE LA MIRADA SISTÉMICA Y SUS HERRAMIENTAS Y TÉCNICAS.

- ✓ Te permite reconocer las dinámicas desordenadas que vivencian las personas que atiendes y que les generan resistencias a mejorar.
- ✓ Aumenta tu satisfacción profesional al entender la trascendencia de dichas dinámicas y cómo actuar en consecuencia.
- ✓ Puedes empezar a abordar el proceso de cambio con escasa información.
- ✓ Te permite reconocer la imagen sistémica del conflicto y ser capaz de generar la imagen de solución.
- ✓ La intervención con muñecos y otras figuras permite, a las personas que atiendes, mostrarse de forma natural y auténtica.

En definitiva, permite a las personas que atendemos **VER** desde fuera qué posicionamiento tienen en relación a la problemática que viven. Les ayuda, y nos ayuda a nosotros/as como profesionales, a **ENTENDER** diferentes aspectos de la vida, desde sus relaciones interpersonales hasta sus emociones internas.

Estas herramientas son especialmente útiles para quienes tienen dificultades, para poner en orden sus problemas o les cuesta identificar qué les pasa, pues les da una herramienta de **expresión no verbal**.

EL EQUIPO DOCENTE

La Esencia de este Experto



Dña. Rosa Varela Garay. Trabajadora Social Clínica. Dra. Internacional en Ciencias Sociales. Licenciada en Sociología, Máster en Género e Igualdad, Experta en Mediación Familiar y Experta en Innovación docente por la Universidad Pablo de Olavide, Sevilla, España. Más de 25 años de experiencia en Intervención Sistémica y docencia universitaria en España y México.

Dña. Inmaculada Sánchez Márquez. Trabajadora Social, Licenciada en Antropología Social y Cultural. Máster en Interculturalidad, Migraciones y Nacionalismos. Máster en Arteterapia y aplicaciones del Arte para el Diálogo y la Integración Social. Especialista en Investigación-Acción Participativa. Terapeuta Corporal Integrativa (TCI). Docente por la Universidad Pablo de Olavide y Directora del Proyecto "Mujer Semilla".



Dña. Alba Méndez Romero de la Osa. Educadora y Trabajadora Social. Experto en Cuidados Paliativos y Atención Integral al Paciente Terminal y su Entorno. Diplomada en Intervención Sistémica desde la Metodología de Configuraciones Sistémicas en las Relaciones Humanas. Experiencia profesional en el Sistema de Protección de menores, personas mayores, exclusión social y residencial. Autora y coautora de varias publicaciones a nivel local e internacional. Formadora y creadora de contenido desde 2019.

Dña. M^a del Mar Miguez Correderas. Trabajadora Social. Diplomada en Configuraciones Sistémicas por la AECFS. Diplomada en Terapia Gestalt por Escuela Jera. Experiencia profesional con familias y menores en riesgo de exclusión social. Coordinación y ejecución del programa IMPULSA en centros educativos de difícil desempeño. Terapeuta en Grupo de Convivencia Terapéutica Educativa acompañando a menores con trastorno de conducta leve, moderado y/o grave.



D. Rafael Gómez Del Toro. Psicólogo Sanitario acreditado y Trabajador Social, Psicoterapeuta Gestalt. Doctor en Ciencias Sociales y docente e investigador en universidades de España, Portugal, Finlandia y Alemania. Ha ejercido el cargo de Director Adjunto de Calidad y Responsable del Vicedecanato de Calidad en la Universidad Pablo de Olavide. Experiencia profesional en los campos de Protección de Menores y Tratamiento Familiar. Actualmente es director técnico del centro de SS.SS. del Ayto. de Utrera.

D. Francisco Gómez Gómez. Trabajador Social y Licenciado en Sociología UCM. Es Doctor, Profesor titular de Trabajo Social y Servicios Sociales en la UCM y actualmente en la UNED. Ha publicado más de una docena de libros, el último titulado "Trabajo Socioterapéutico para el autodesarrollo y la autoayuda", y un centenar de artículos y capítulos de libros.



D. José María Jiménez López. Neuropsicólogo clínico y Psicopedagogo. Ejerce como terapeuta, mediador sistémico y perito judicial de familias con amplia experiencia laboral en el ámbito clínico, educacional, familiar, organizacional y social. Especializado en intervenciones de acompañamiento individual y grupal de proyectos vitales del individuo con herramientas de abordaje terapéuticas sistémicas - integrativas. También es docente en la Facultad de Psicología y Educación de la Universidad Internacional de la Rioja (UNIR) y Docente de Educación para niños con altas capacidades.

Dña. Mati Medrano Pérez. Trabajadora y Educadora Social. Máster en Trabajo Social Sanitario. Titulada en Dirección de Centros Sociosanitarios y de Servicios Sociales. Experta en Mediación Civil: familiar, escolar y penal. Diplomada en Intervención Sistémica. Formación en Terapia Gestalt. Amplia experiencia en atención a personas en situación de sinhogarismo. Actualmente es Coordinadora de programa de desinstitucionalización.



Dña. M^a Eugenia Antúnez Pérez. Trabajadora y Educadora Social. Experta en Trabajo Social Clínico. Diplomada en Intervención Sistémica desde la Metodología de Configuraciones Sistémicas en las Relaciones Humanas. Amplia experiencia profesional en la atención directa a personas migrantes solicitantes y/o beneficiarias de protección internacional y apátridas desde Servicios Sociales, Cruz Roja Española y ACCEM.

METODOLOGÍA

Learning by doing

Metodología de enseñanza basada en la práctica y la realización de actividades que permiten aplicar los contenidos formativos en un contexto real.

Nuestra metodología se basa en 3 pilares fundamentales:

CLASES PRESENCIALES FUNDAMENTALMENTE PRÁCTICAS



El contenido de la formación se divide por módulos y a su vez en asignaturas. De cada asignatura tendrás contenido teórico a tu disposición en la plataforma virtual y una sesión presencial de cinco horas con el/la docente correspondiente. Las clases presenciales se enfocarán para que aprendas a utilizar herramientas y técnicas concretas. Se acabaron las clases eternas de contenidos puramente teóricos. Podrás preguntar acerca de dicho contenido y por supuesto se explicarán los aspectos más relevantes y necesarios para aprender las herramientas y técnicas prácticas. Pero nos esforzamos para que al finalizar el Experto seas capaz de poner en práctica todo lo que queremos enseñarte.

APRENDIZAJE POR COMPETENCIAS

A través de las clases presenciales y los ejercicios optimizarás tus habilidades y competencias por medio de la experiencia y, como consecuencia, adquirirás los conocimientos con mayor firmeza y consistencia.



APRENDIZAJE PARTICIPATIVO, APRENDIZAJE SIGNIFICATIVO

El hecho de aplicar los contenidos teóricos en actividades prácticas, fomenta la reflexión, comprensión e integración del conocimiento. Esto da confianza para utilizar las herramientas en nuestro entorno profesional y personal. Además, a través del learning by doing, se disminuye la probabilidad de olvidar los contenidos aprendidos con el paso del tiempo, ya que recordamos de forma mucho más clara aquello que hemos hecho, que aquello que solo hemos visto u oído.



¿QUÉ NOS DIFERENCIA DE OTRAS FORMACIONES?



DIVERSOS ÁMBITOS DE INTERVENCIÓN

Somos pioneros en ofrecer el enfoque sistémico para la intervención social en diferentes ámbitos profesionales en una misma formación (familia, menores, inmigración, pobreza, exclusión social, sinhogarismo, intervención socio-laboral, discapacidad, salud y enfermedad). Podrás aprender herramientas para apoyar a personas en diversas situaciones vitales y procesos difíciles desde diversos puestos profesionales del ámbito de la intervención social.



DOCENTES QUE TRABAJAN A PIE DE CALLE

Nuestro equipo docente está formado por profesionales que ejercen su profesión atendiendo a personas desde la perspectiva sistémica, y no únicamente se dedican a la docencia. Saben de lo que hablan y pueden exponerte situaciones reales.



FUNDAMENTALMENTE PRÁCTICO

Metodología basada en Learning by doing. Sesiones presenciales alejadas de las conocidas clases magistrales, teóricas y nada participativas. Nuestra formación te permite poner en práctica en cada clase las herramientas que te enseñamos.



PROGRAMA ENFOCADO EN LA REALIDAD LABORAL

El contenido de nuestro programa te facilita conocer las problemáticas sociales que suelen vivir las personas que atendemos desde un enfoque diferente. Te ofrece un análisis diferente y un forma de intervención útil.



TUTORIZACIÓN PERSONALIZADA Y PERMANENTE

La evaluación de este curso de Experto comprende la entrega de un dossier con reflexiones sobre las herramientas utilizadas y aprendidas. Te damos flexibilidad para que este dossier lo entregues al final del curso. Pero para que puedas sacar el mayor partido a la formación, te ofrecemos la posibilidad de poder realizar las entregas periódicamente y así recibir apoyo personalizado continuo y recibir un mayor feedback durante el curso, permitiéndote profundizar aún más si así lo requieres.



POSIBILIDAD DE FORMACIÓN DUAL

Las clases presenciales son obligatorias, pero si tienes dificultad para acudir por residir fuera de la provincia de Sevilla o por otras causas acreditadas, puedes hacer la formación estando presente de forma online. Tu presencia online tendrá el mismo valor que si acudes a las clases presenciales.



TITULACIÓN UNIVERSITARIA

Al finalizar esta formación obtendrás un título de Diploma de Experto expedido por la Universidad Pablo de Olavide, referente en formación del ámbito social.

CALENDARIO Y CONTENIDOS

18 clases presenciales / formación dual

2 viernes al mes desde
Octubre de 2023 a
Junio de 2024

[Calendario_Herramientas-
sistemicas.pdf \(upo.es\)](#)

Accede al contenido por módulos y a toda la información adicional para saber aún más sobre este Diploma de Experto.

[Diploma de Experto en Herramientas sistémicas para la práctica en intervención social - UPO](#)

¡TE ESPERAMOS!

**CAMBIA TU MIRADA,
CAMBIA TU FORMA DE HACER INTERVENCIÓN
SOCIAL**