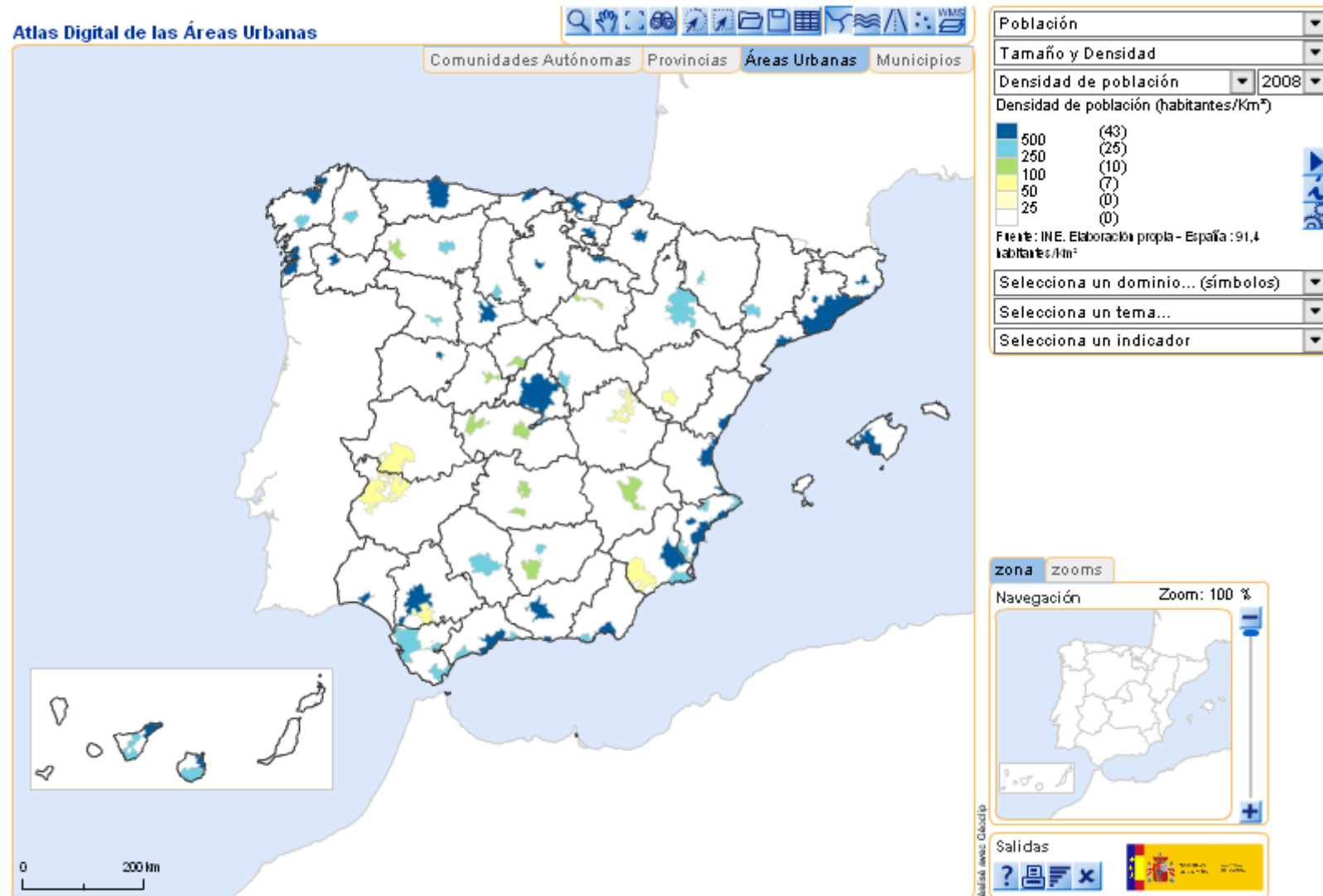


Sostenibilidad ambiental,
eficiencia funcional y
equidad social:
Los retos del Plan Territorial
Metropolitano de Barcelona

Oriol Nel·lo
Sevilla, 18 de febrero de 2010



Barcelona en el contexto de las grandes áreas metropolitanas españolas



La región metropolitana de Barcelona

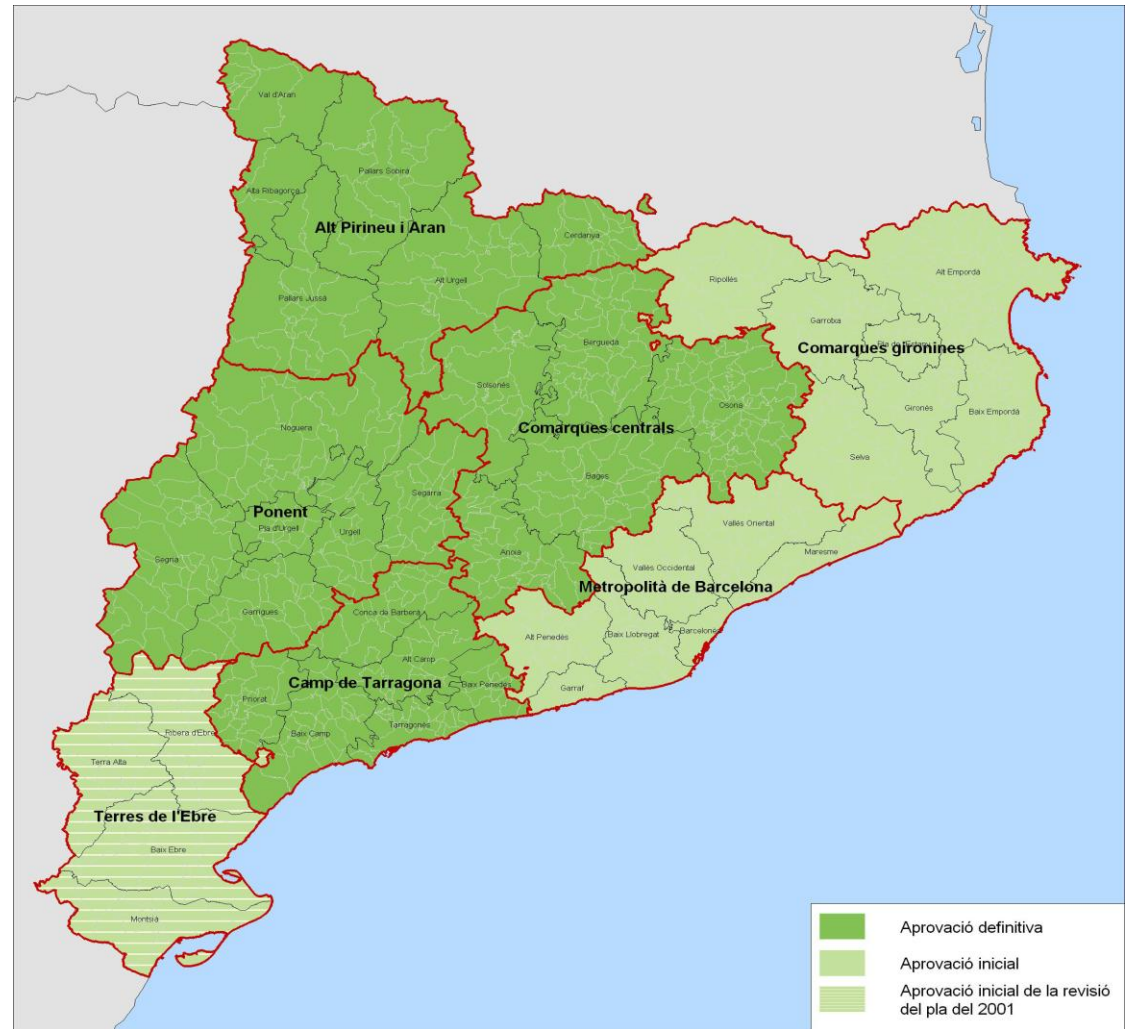




1. Naturaleza del Plan Territorial Metropolitano
2. Procedimiento de elaboración y trámite
3. Contenido y propuestas

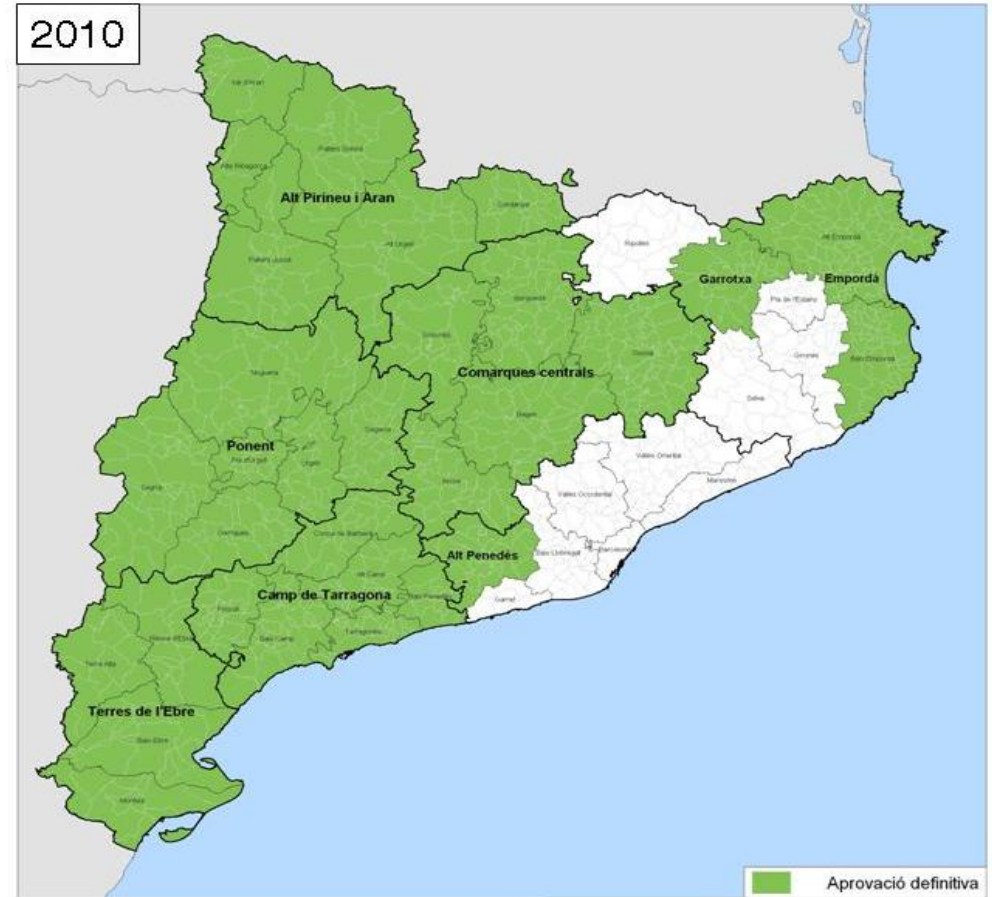
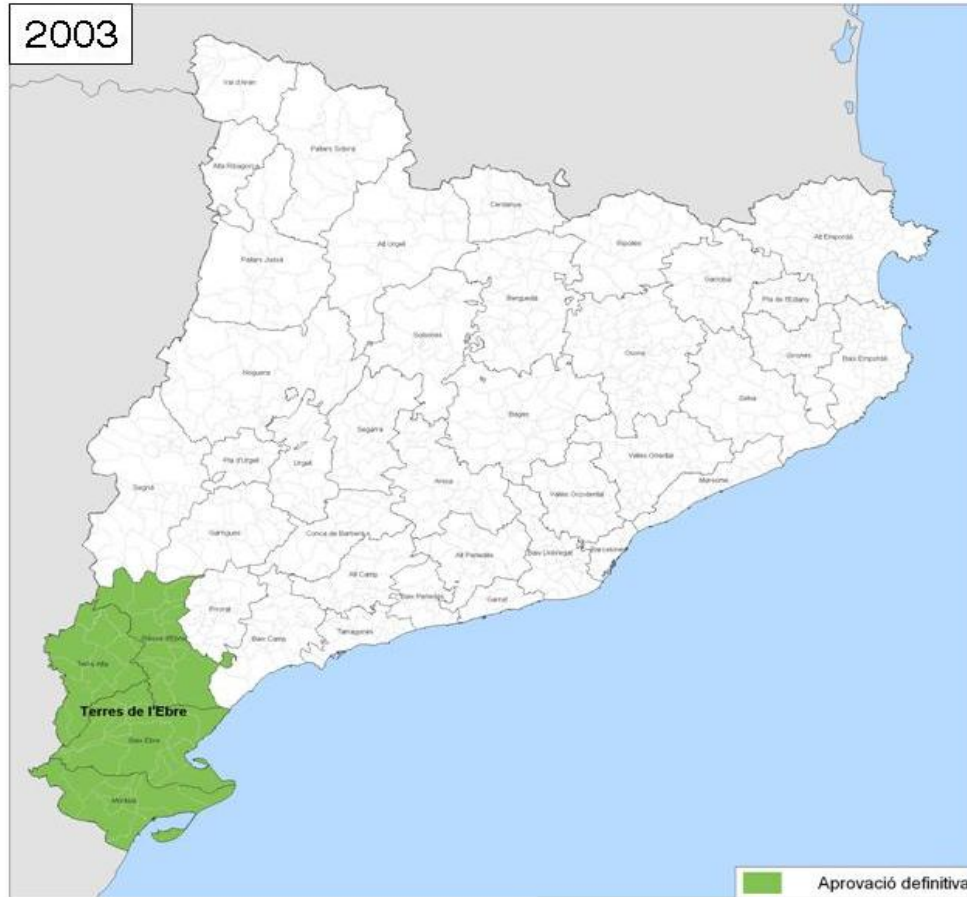
Planes territoriales parciales

Planes territoriales parciales	Estado (febrero 2010)	DOGC
PTP de l'Alt Pirineu i Aran	Aprobación Definitiva	07/09/2006
PTP de Ponent (Terres de Lleida)	Aprobación Definitiva	05/10/2007
PTP de les Comarques Centrals	Aprobación Definitiva	22/10/2008
PTP del Camp de Tarragona	Aprobación Definitiva	03/02/2010
PTP de l'Àmbit Metropolità de Barcelona	Aprobación Inicial	02/06/2009
PTP de les Terres de l'Ebre	Aprobación inicial de la revisión del plan del 2001	03/09/2009
PTP de les Comarques Gironines	Aprobación inicial	15/02/2010



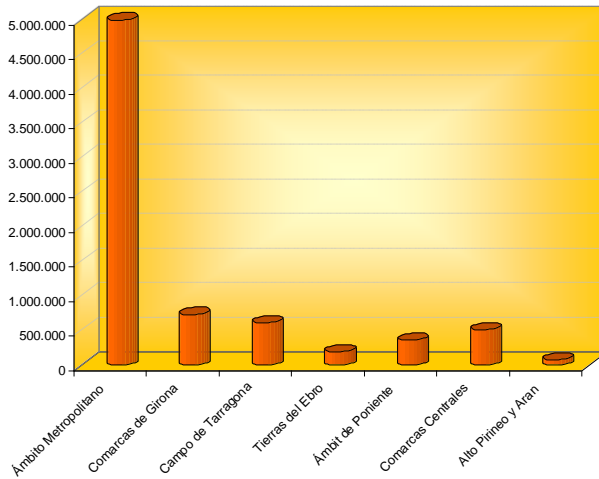
Planificació territorial en Catalunya

Planeamiento territorial aprobado definitivamente 2003 - 2010

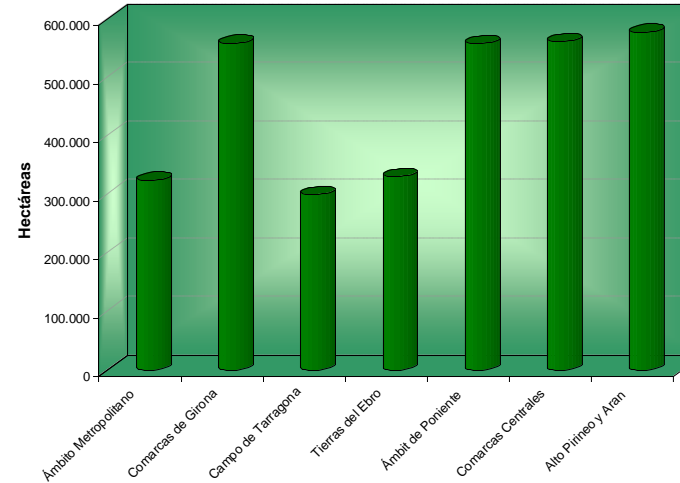


La región metropolitana de Barcelona en el contexto de las regiones catalanas

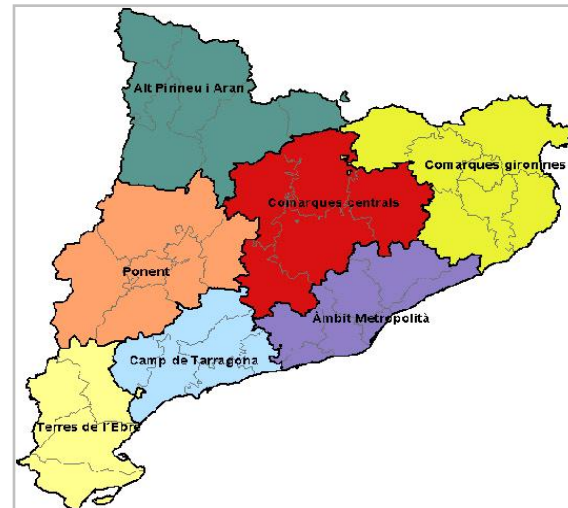
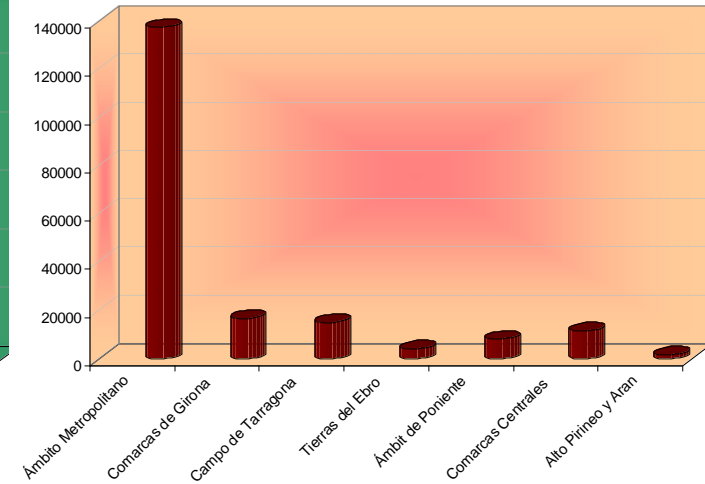
Población total de Cataluña (2009)
según ámbitos de planificación



Superficie de Cataluña
según ámbitos de planificación



Producto Interior Bruto de Cataluña 2006
(precios de mercado, base 2000)
según ámbitos de planificación



Integran la Comisión:

Presidente: Consejero de Política Territorial y Obras Públicas.

11 representantes de la Generalitat

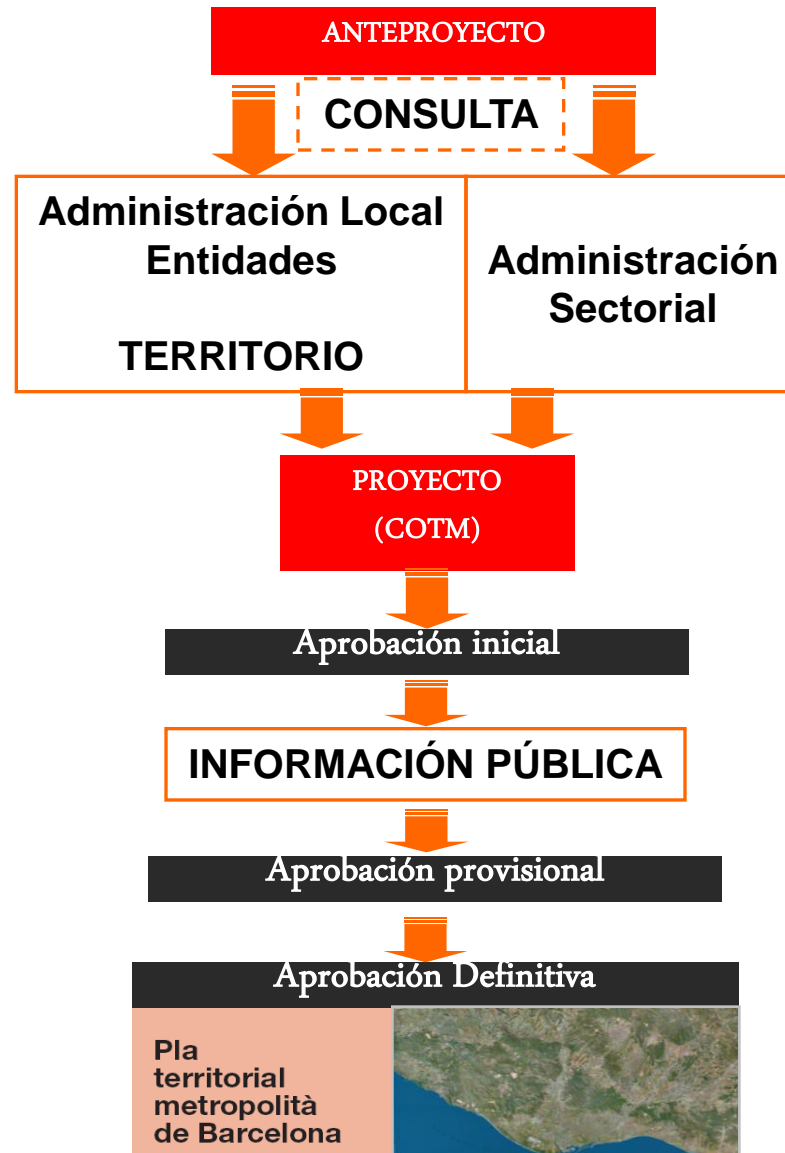
Secretario de Planificación Territorial
Secretario de Movilidad
Director del Programa de Planificación Territorial
Director General de Urbanismo
Delegada Territorial del Gobierno
Depto. Economía y Finanzas
Depto. Gobernación
Depto. Medio Ambiente y Vivienda
Depto. Agricultura, Alimentación y Acción Rural
Depto. De Innovación, Universidad y Empresa



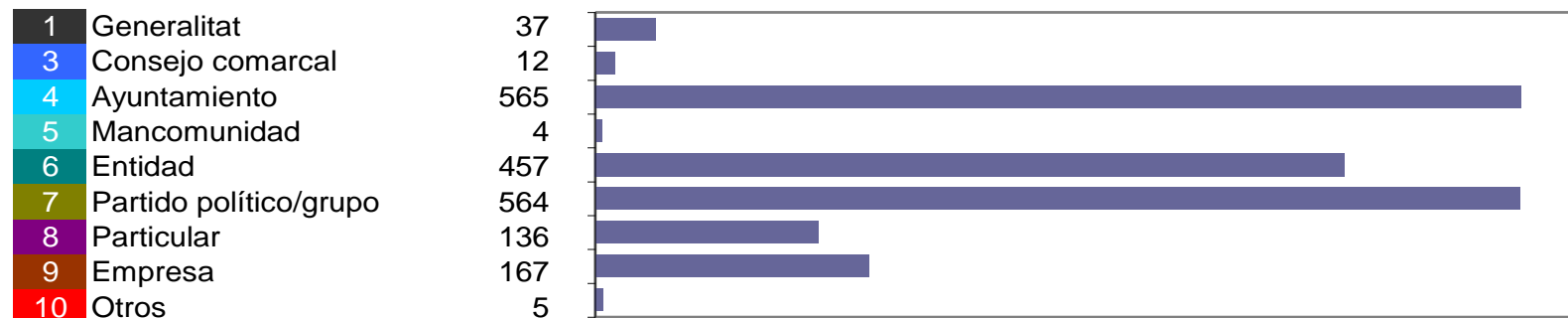
11 representantes de la Administración Local

Consejo Comarcal del Barcelonès
Consejo Comarcal del Maresme
Consejo Comarcal del Vallès Oriental
Consejo Comarcal del Vallès Occidental
Consejo Comarcal del Baix Llobregat
Consejo Comarcal de l'Alt Penedès
Consejo Comarcal del Garraf
Ayuntamiento de Barcelona
Federación de Municipios de Cataluña (2 miembros)
Asociación Catalana de Municipios

1 Representante de la Administración del Estado

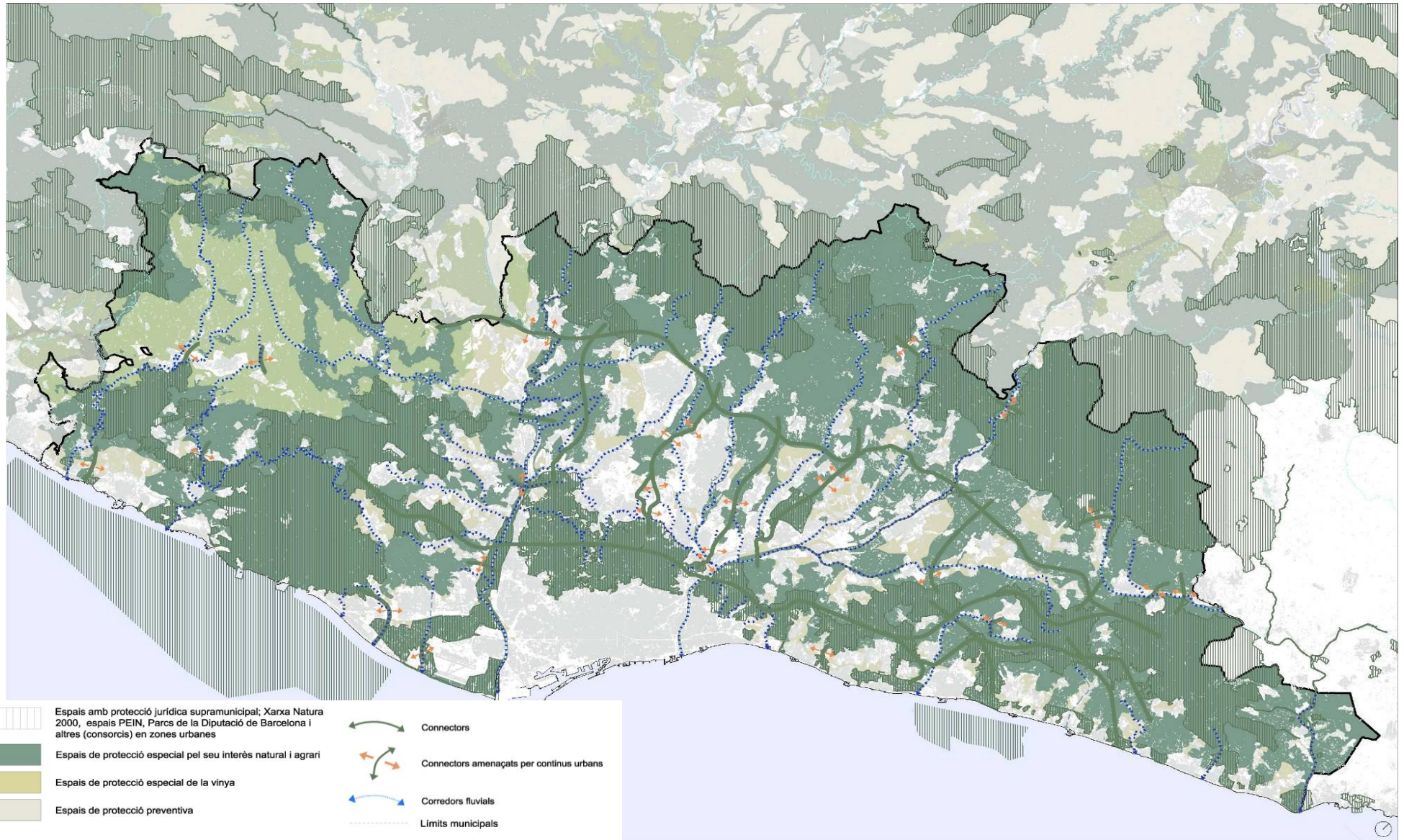


- El **período de consulta pública e institucional** del Proyecto de Plan Territorial Metropolitano de Barcelona (PTMB) se ha dado entre el 2 de junio de 2009 y el 24 de septiembre de 2009.
- Desde su aprobación inicial, el plan ha sido **presentado públicamente** en **23 ocasiones** y ha sido debatido en **103 reuniones de trabajo** con administraciones locales y entidades (43 y 136 respectivamente para el anteproyecto).
- Durante este período el Departamento de Política Territorial y Obras Públicas ha recibido un total de **448 documentos** de sugerencias.
- Estos 448, una vez vaciados, han dado como resultado un total de **1.947 alegaciones**.
- La distribución por tipo de **remite**nte es la siguiente:



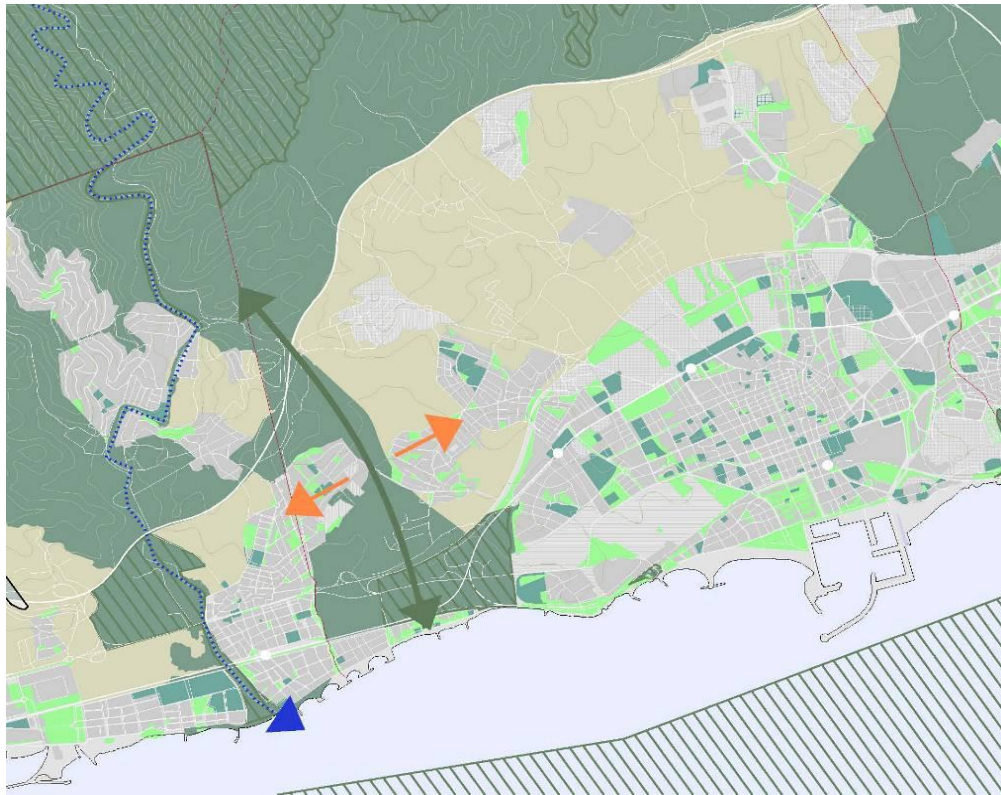
Textos	Bases socioeconómicas	Marco de referencia
	Memoria	Escenarios, retos y alternativas
	Normas territoriales	Propuestas
Planos	Sistema espacios libres	Planeamiento sectorial Propuesta de espacios libres
	Sistema urbano	Planeamiento urbanístico Planeamiento urbanístico + espacios libres Estrategias urbanas Estructura nodal
	Infraestructuras movilidad	Red ferroviaria Red ferroviaria. Actuaciones Red viaria Red viaria. Actuaciones
Anexos (CD):	Anexo estadístico Anexo cartográfico Memoria ambiental	

Sistema de espacios libres (Propuesta)



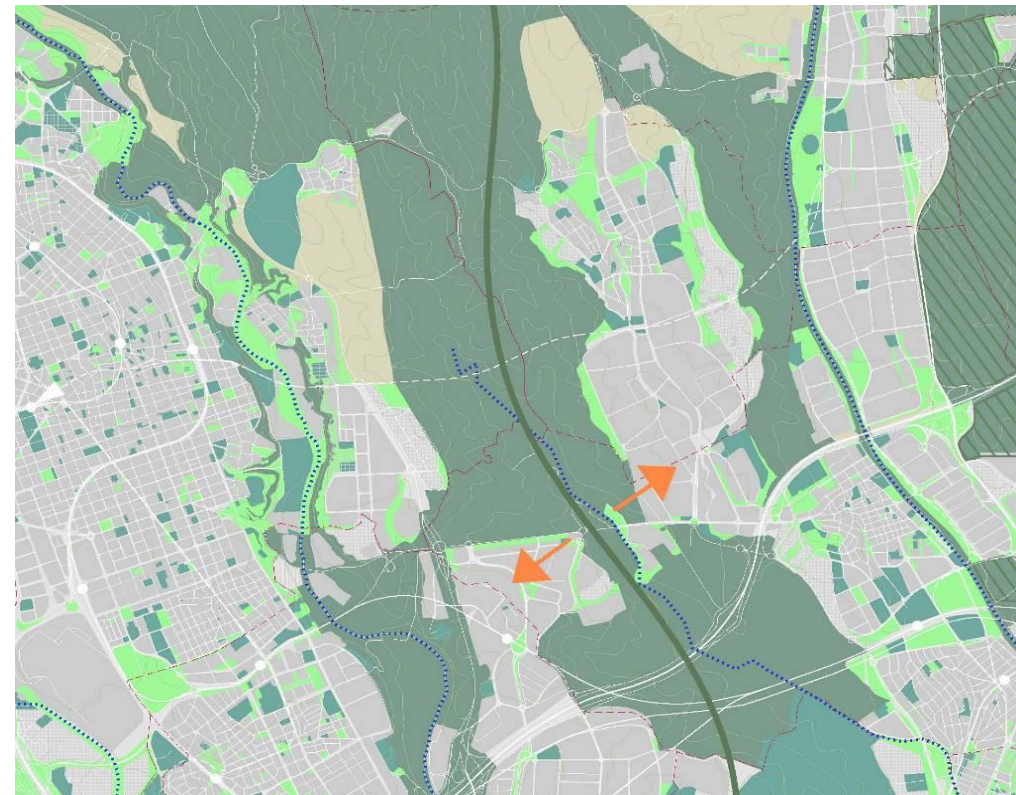
Sistema de espacios libres (Propuesta de conectividad)

Sistema de espacios libres. Propuesta con zonas verdes y equipamientos.

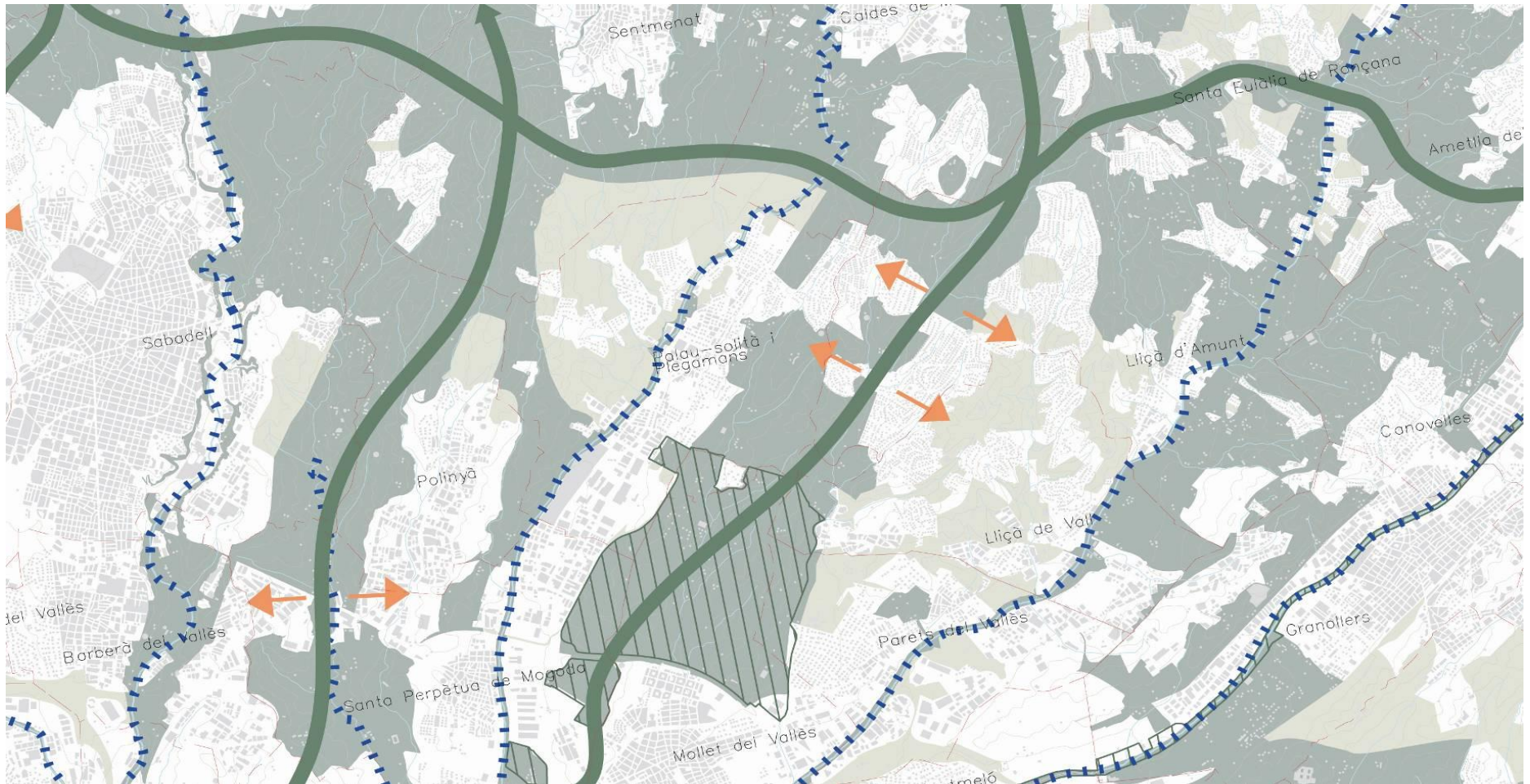










Sistema de espacios libres.

Propuesta **CON** zonas verdes y equipamientos.

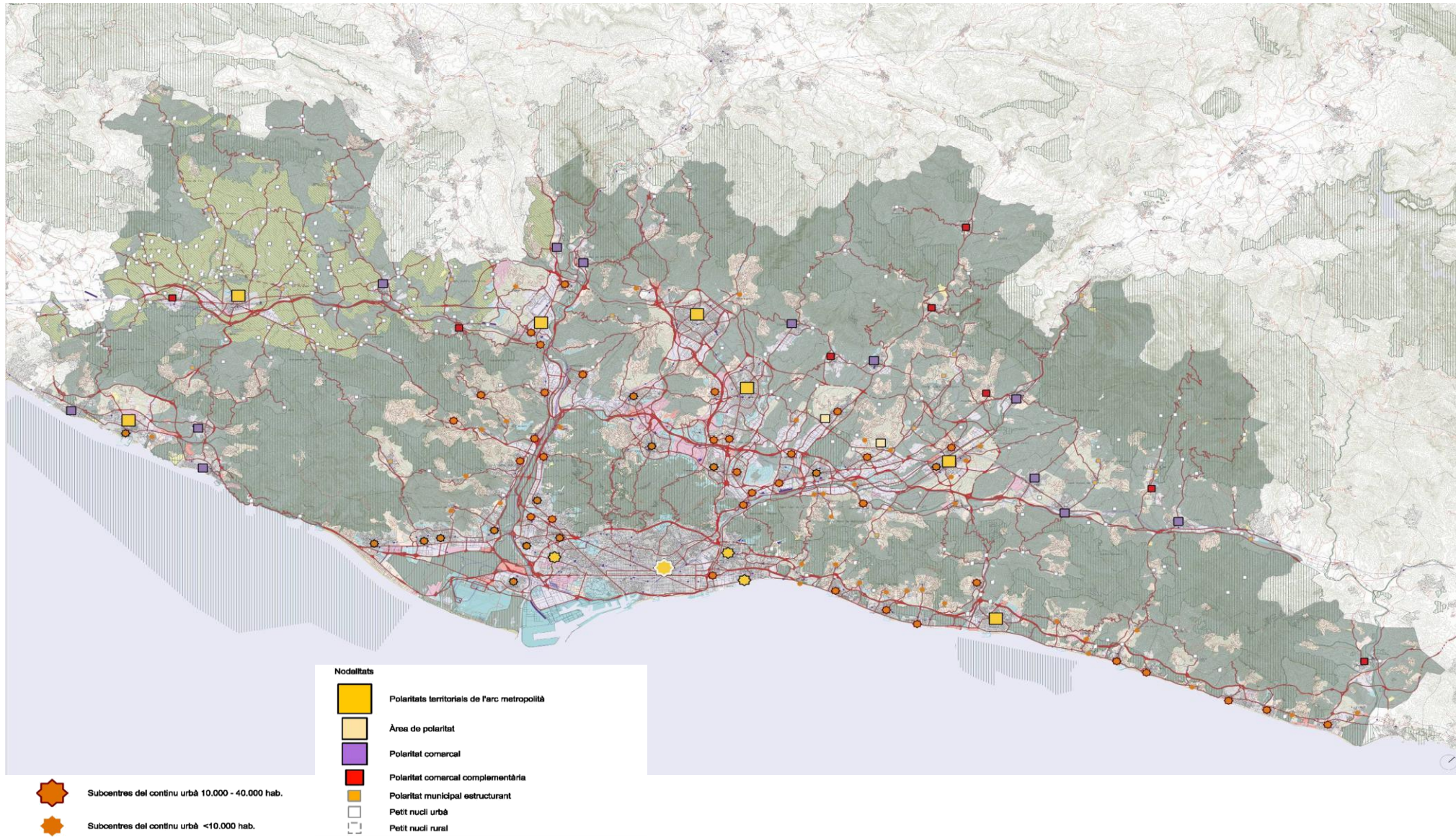


Sistema de espacios libres (Propuesta de conectividad)

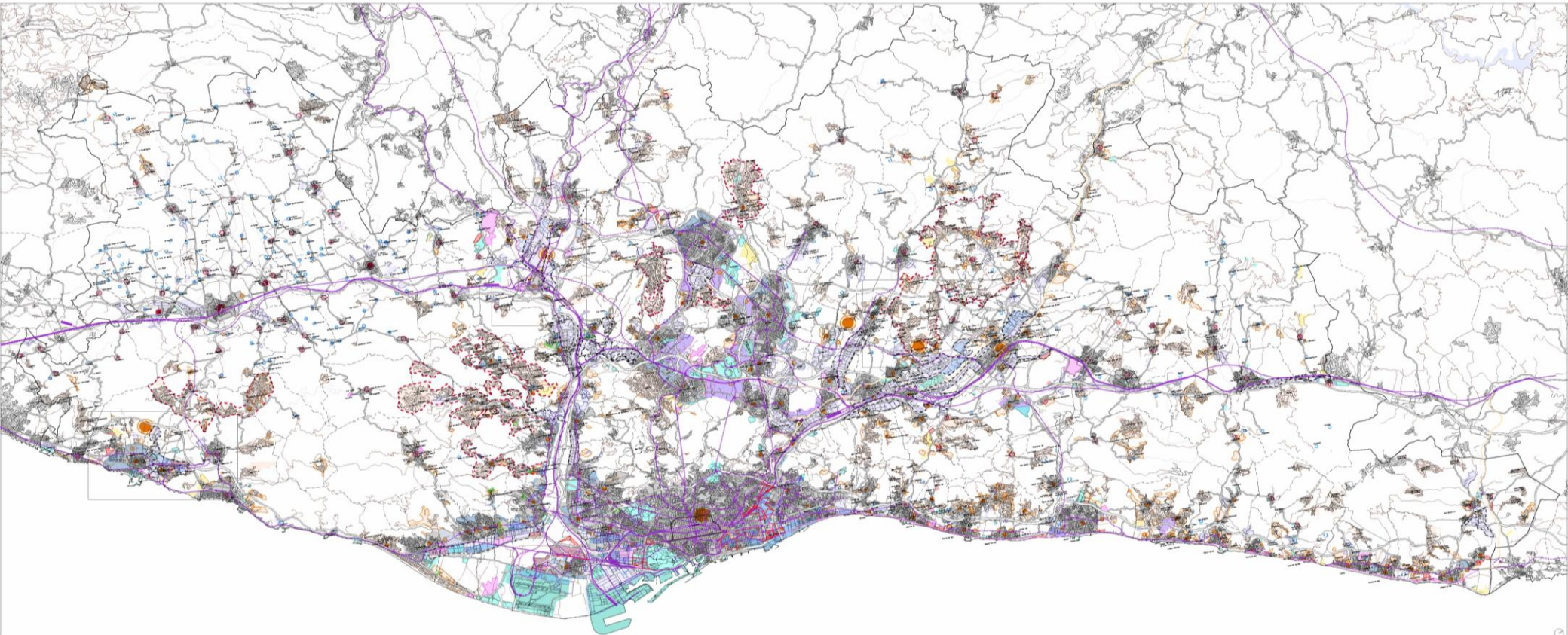


- | | | | |
|--|--|---|--|
|  | Espais amb protecció jurídica supramunicipal; Xarxa Natura 2000, espais PEIN, Parcs de la Diputació de Barcelona i altres (consorcis) en zones urbanes |  | Connectors |
|  | Espais de protecció especial pel seu interès natural i agrari |  | Connectors amenaçats per continus urbans |
|  | Espais de protecció especial de la vinya |  | Corredors fluvials |
|  | Espais de protecció preventiva |  | Limits municipals |

Sistema urbano (Estructura nodal)



Sistema urbano (Propuesta)



INFORMACIÓ DE BASE

Tipologies de teixit	Nucleis urbans i les seves extensions Amb capacitat de desenvolupament	Àrees especialitzades d'infraestructures Amb capacitat de desenvolupament
Àrees especialitzades residencials Amb capacitat de desenvolupament	Àrees especialitzades d'equipaments Amb capacitat de desenvolupament	Àrees especialitzades d'equipaments edars Amb capacitat de desenvolupament
Àrees especialitzades industrials Amb capacitat de desenvolupament	Àrees especialitzades d'ús mixt Amb capacitat de desenvolupament	Àrees especialitzades terciàries Amb capacitat de desenvolupament

Sectors en sol urbà (AMB)	Residència en desenvolupament de caràcter mixt en desenvolupament
sectors d'activitat en desenvolupament	principals sense desenvolupar
altres proposats de sectors	

ESTRATÈGIES URBANES

Corintius urbans intermunicipals	Àrees especialitzades residencials a reestructurar
Centres urbans	Àrees especialitzades industrials a transformar
Àrees de transformació urbana d'interès metropol	Conjunt d'àrees especialitzades industrials a consolidar i equipar
Àrees d'extensió urbana d'interès metropolità	Àrees de desenvolupament estratègic (PDU)
Noves centralitats	

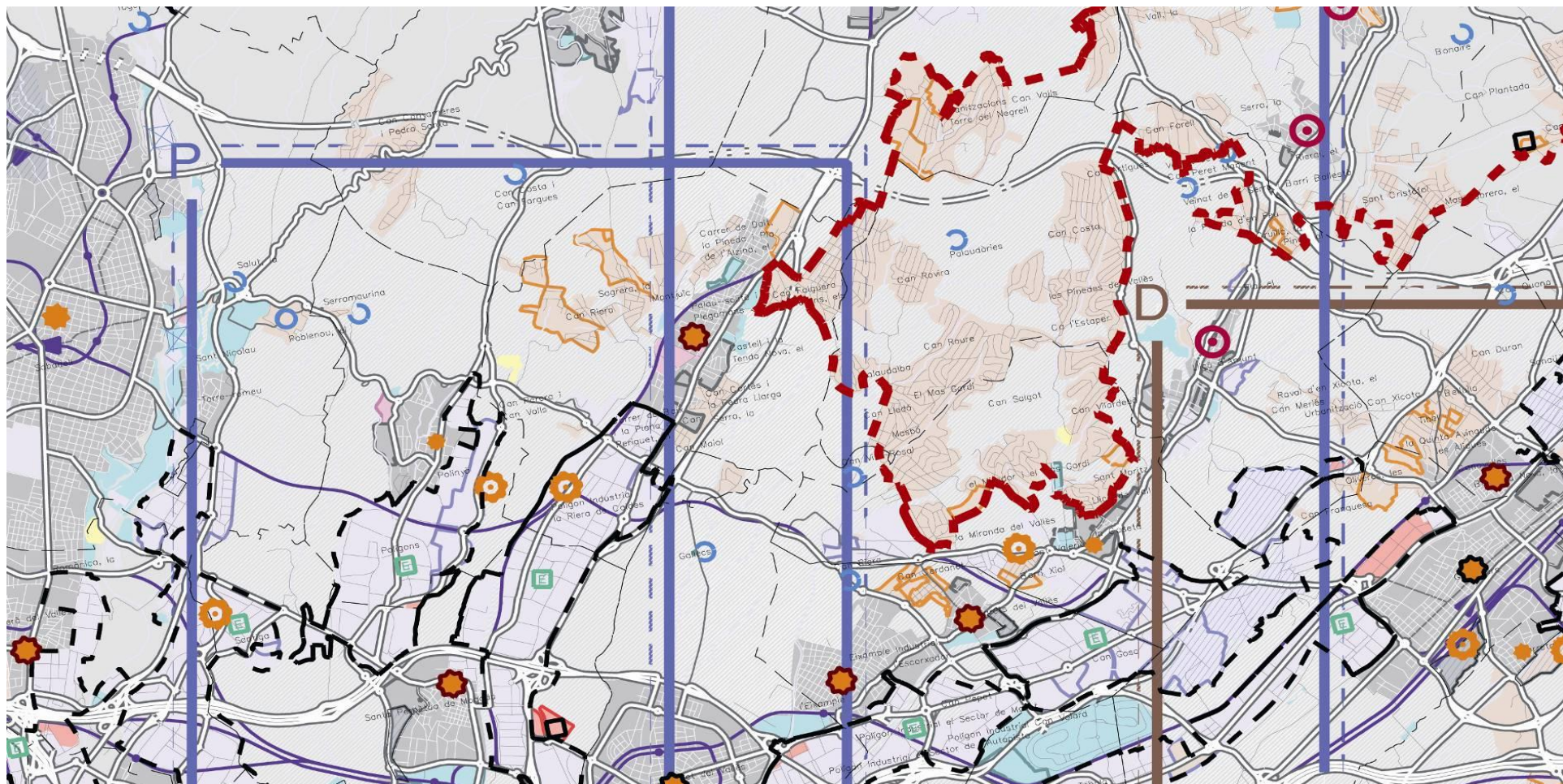
Estratègies per nucli urbans	Creixement estratègic
Creixement mitjà	Creixement modernitzat
Creixement de reequilibri	Carri d'ús i reforma interior
Millora urbana i consolidació	Manteniment de caràcter rural

Estratègies per àrees especialitzades (No determinades a l'avaripròjecte)	Consolidació
Carri d'ús i reforma	Extensió
Reducció/Verificació	Localització equipaments

INFRAESTRUCTURES

Infraestructura viària
Infraestructura ferroviària (Traçats i enllaços indicatius)

Sistema urbano (Propuesta)



INFORMACIÓ DE BASE

Tipologies de teixits

Núcia urbana i les seves extensions	Àrees especialitzades terciàries	Àrees especialitzades d'equipaments existents
Àmbit de desenvolupament	Àmbit de desenvolupament	Àmbit de desenvolupament
Àrees especialitzades residencials	Àrees especialitzades d'infraestructures	Àrees especialitzades d'ús mixt
Àmbit de desenvolupament	Àmbit de desenvolupament	Àmbit de desenvolupament
Àrees especialitzades industrials	Àrees especialitzades d'equipaments	Àmbit de desenvolupament
Àmbit de desenvolupament	Àmbit de desenvolupament	

Sectors en sol urbà (AMB)

Residencial en desenvolupament	altres propostes de sectors
de caràcter mixt en desenvolupament	
sectors d'activitat en desenvolupament	
planejats sense desenvolupar	

ESTRATÈGIES URBANES

Coridors urbans intermunicipals

Centres urbans	Àrees especialitzades residencials a reestructurar
Àrees de transformació urbana d'interès metropolità	Àrees especialitzades industrials a transformar
Àrees d'extensió urbana d'interès metropolità	Àrees especialitzades industrials a consolidar i equipar
Noves centralitats urbanes	

Àmbits de reforçament nodal metropolità

Àrees urbanes de desenvolupament nodal	Creixement mitjà
Eixos urbans de desenvolupament nodal	Creixement moderat
Àrees urbanes de polarització	Millora urbana i completió
Àrees urbanes de polarització	Manteniment del caràcter rural

Estratègies per núcia urbana

Creixement mitjà	Reducció/extinció
Creixement moderat	Localització equipaments

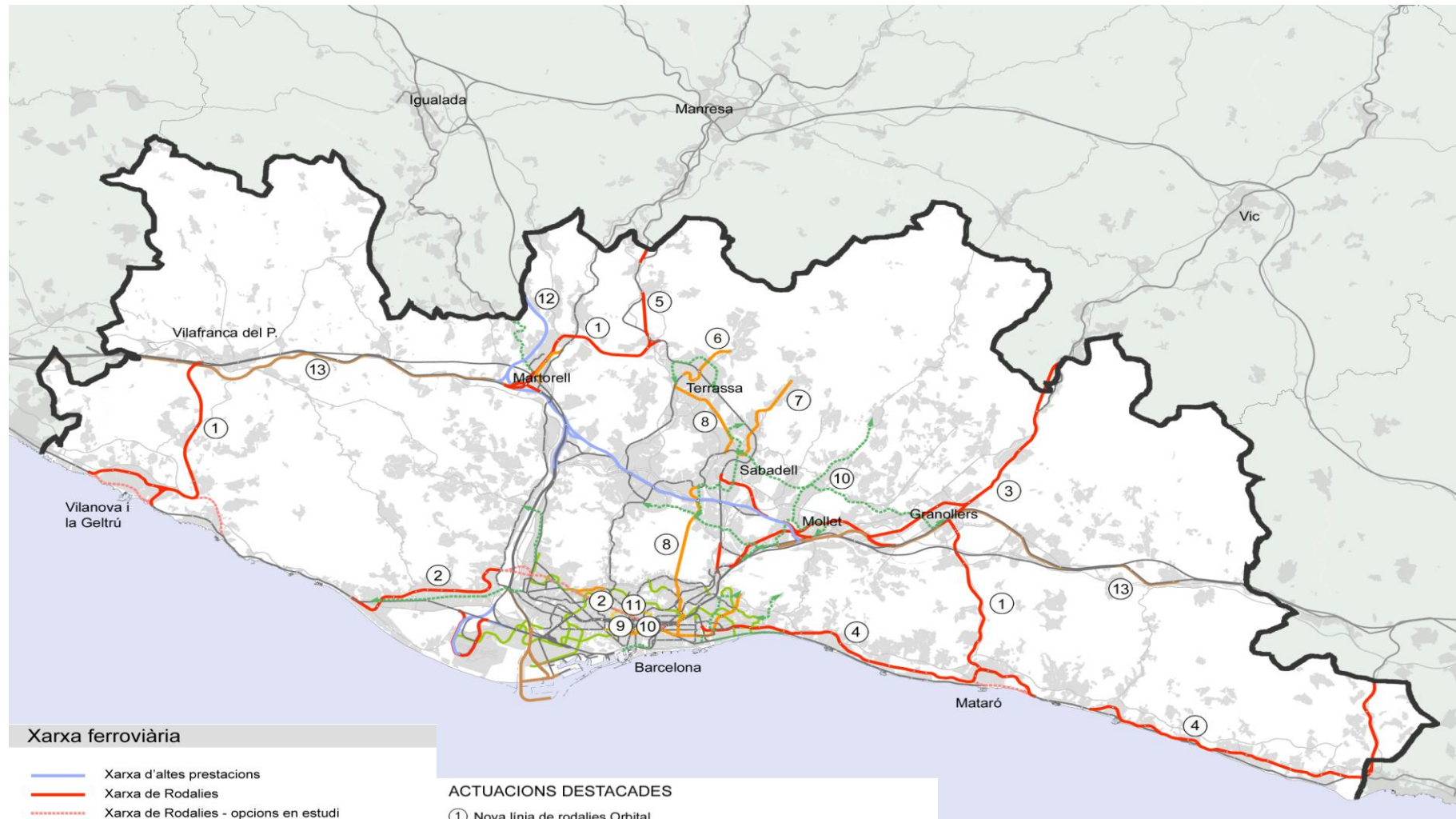
Estratègies per àrees especialitzades

Reducció/extinció
Localització equipaments

INFRAESTRUCTURES

Infraestructura viària
Infraestructura ferroviària
(Treballs i enllaços indicats)

Sistema de infraestructuras (Propuesta ferroviaria)



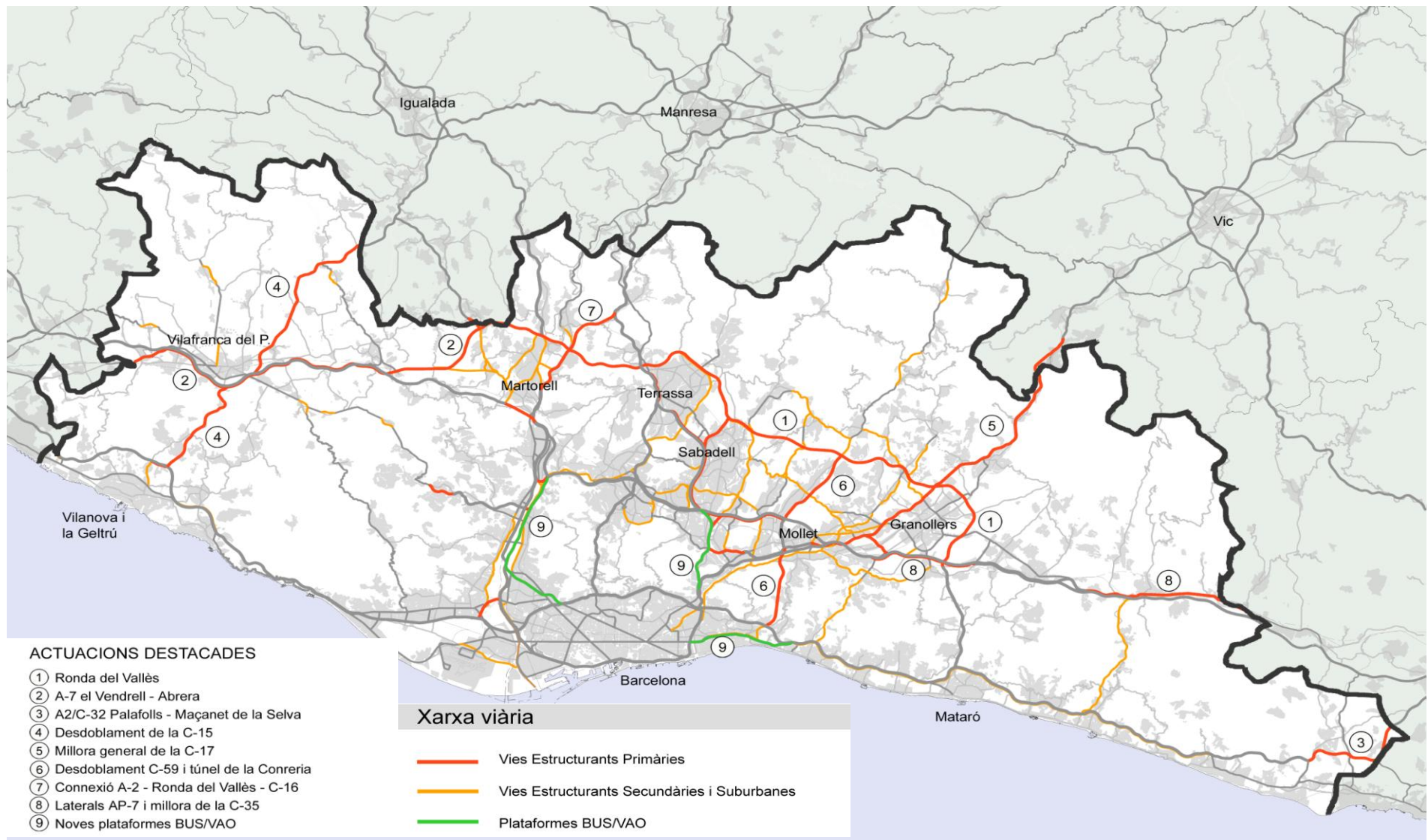
Xarxa ferroviària

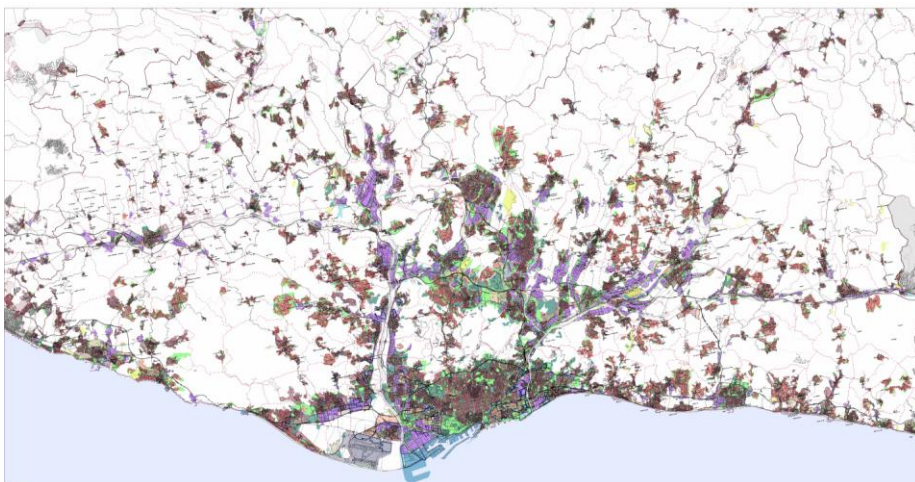
- Xarxa d'altres prestacions
- Xarxa de Rodalies
- - - Xarxa de Rodalies - opcions en estudi
- Xarxa d'FGC
- Xarxa de Metro
- · - · - Noves connexions de ferrocarril lleuger o d'autobús en plataforma reservada
- Xarxa exclusiva per al transport de mercaderies

ACTUACIONS DESTACADES

- | | |
|---|---|
| <ul style="list-style-type: none"> ① Nova línia de rodalies Orbital ② Nova línia de rodalies Castelldefels-Barcelona (inclou la possibilitat d'un 3er túnel de rodalies a Barcelona) ③ Desdoblament de la línia de rodalies Barcelona-Vic ④ Trasllat i desdoblament de la línia de rodalies al Maresme ⑤ Millores de traçat a la línia de rodalies Barcelona-Manresa ⑥ Perllongament de la línia de Terrassa d'FGC ⑦ Perllongament de la línia de Sabadell d'FGC | <ul style="list-style-type: none"> ⑧ Nova línia ferroviària Barcelona-Cerdanyola-Sabadell-Terrassa (túnel d'Horta) ⑨ Perllongament de la línia Llobregat-Anoia d'FGC fins a Santa Coloma ⑩ Noves connexions de ferrocarril lleuger o d'autobús en plataforma reservada ⑪ Nova línia 9 del metro i perllongaments de línies de metro existents ⑫ Penetració a Barcelona de l'Eix Transversal Ferroviari ⑬ Nou ramal del Vallès en ample UIC ⑭ Nova línia de mercaderies al corredor mediterrani |
|---|---|

Sistema de infraestructuras (Propuesta viaria)





Sostenibilidad ambiental,
eficiencia funcional y
equidad social:
Los retos del Plan Territorial
Metropolitano de Barcelona

Oriol Nel·lo
Sevilla, 18 de febrero de 2010



Muchas gracias