

Foro sobre la cohesión, la diversidad y el desarrollo territorial. Reflexiones en torno al *libro verde sobre la cohesión territorial* de la Comisión de las Comunidades Europeas

Rafael Méndez  
Jefe Área  
S.G. Estadísticas de Población e Inmigración  
Instituto Nacional de Estadística

# Objetivos de Urban Audit

- Permitir a los ciudadanos y a sus representantes municipales comparar su ciudad con otras de Europa.
- Servir de apoyo para el desarrollo de la política urbana.
- Facilitar el intercambio de experiencias entre ciudades.
- Informar a los Estados Miembros y a la UE sobre la calidad de vida en las ciudades europeas.

Ejemplos:

- EURO-URHIS European Urban Health Indicators System (Madrid, Barcelona, Valencia)
- UEE Urban Ecosystem Europe Survey (Madrid, Barcelona, Zaragoza)

# Algunas cifras programas urbanos

Período programas	PROGRAMA	Nº PROYECTOS O CIUDADES	PRESUPUESTO
1989-1993	UPP 1	33	ECU 102 M
1994-1999	UPP 2	26	ECU 63.6 M
1994-1999	URBAN I	118	Euro 900 M
1994-1999	Urban Audit I	58	Euro 2.2 M
2000-2006	URBAN II	70	Euro 728 M
2000-2006	Urban Audit II	258	Euro 1.6 M
2007-2013	URBAN +	>70	10% Ppto. política cohesión

Asistencia técnica de la DG. REGIO. Subvenciones España:

Urban Audit II: 71.000 euros

Urban Audit III: 95.674 euros

# Clasificación de las regiones

- ❑ **Normativas:** claramente definidas, universalmente reconocidas, relativamente estables
- ❑ **Analíticas o funcionales:** para análisis económicos, contiene muchas divisiones potenciales según la materia objeto de análisis.

La clasificación NUTS sigue el criterio normativo por:

- Disponibilidad de datos
- Aplicación política regional

LUZ España: segunda fase (aproximación NUTS 3); tercera fase (combinación NUTS 4 ó LAU 1 con porcentaje “commuters” tablas Censos 2001).

# Unidades espaciales

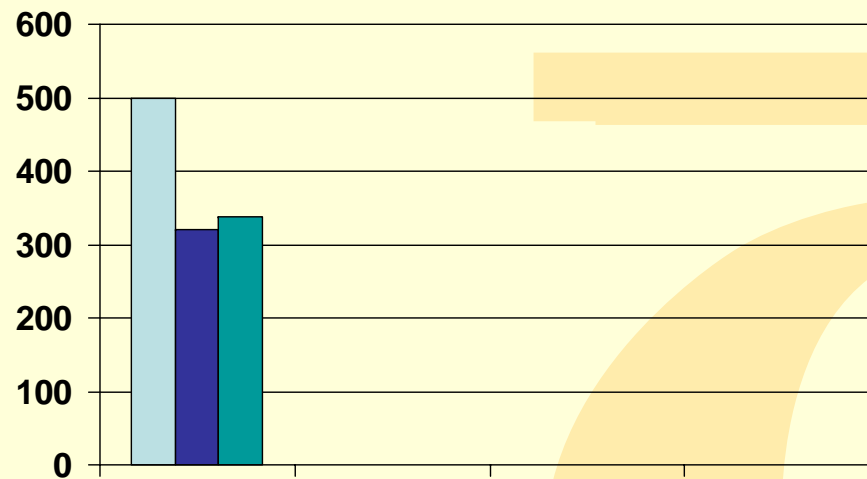
- Core city
  - Unidad política o administrativa (commune, Stadt, municipio, etc.)
- Larger urban zone (LUZ)
  - Aproximación área funcional urbana. En España, fase II (NUTS 3=provincias). Fase III (NUTS 4 ?, determinadas agrupaciones de municipios)
- Sub-city districts (neighbourhood, SCD)
  - 5000–40000 habitantes; homogeneidad interna

# Evolución Urban Audit

## Duración



## Contenido (Nº variables)



■ F I ■ F II ■ F III

## Periodos Referencia

F I: 1981, 1991, 1996

F II: 2001

F III: 2004

## Convenio Colaboración: INE e Instituto L.R.Klein (UAM)

**INE:** Se encarga directamente de la labor de recopilación de variables disponibles directamente (tipo A), en su mayoría de elaboración propia o solicitadas a los Ayuntamientos.

**Instituto L.R.Klein:** Se encarga de la labor de recopilación de variables existentes en otras fuentes alternativas (tipo A), así como la estimación de variables no disponibles (tipo B).

## Trabajo realizado en el Instituto L. R. Klein:

La primera etapa de “**rastreo de variables**” en diversas fuentes de información tales como los Ayuntamientos, Institutos de estadística de las Comunidades Autónomas, Ministerios y otros, permite elaborar la matriz de datos con variables ausentes en el proyecto UAIII.

La segunda etapa denominada “**estimación de variables**” se lleva a cabo a partir de la identificación de los valores ausentes.

Las técnicas de imputación de datos ausentes buscan realizar estimaciones no sesgadas de los valores ausentes. Han de tener en cuenta la heterogeneidad y las relaciones espaciales de las unidades observadas. Básicamente se utilizan 3 técnicas:

- Estimación por Interpolación Espacial
- Estimación por Extrapolación Espacial
- Estimación por Analogías

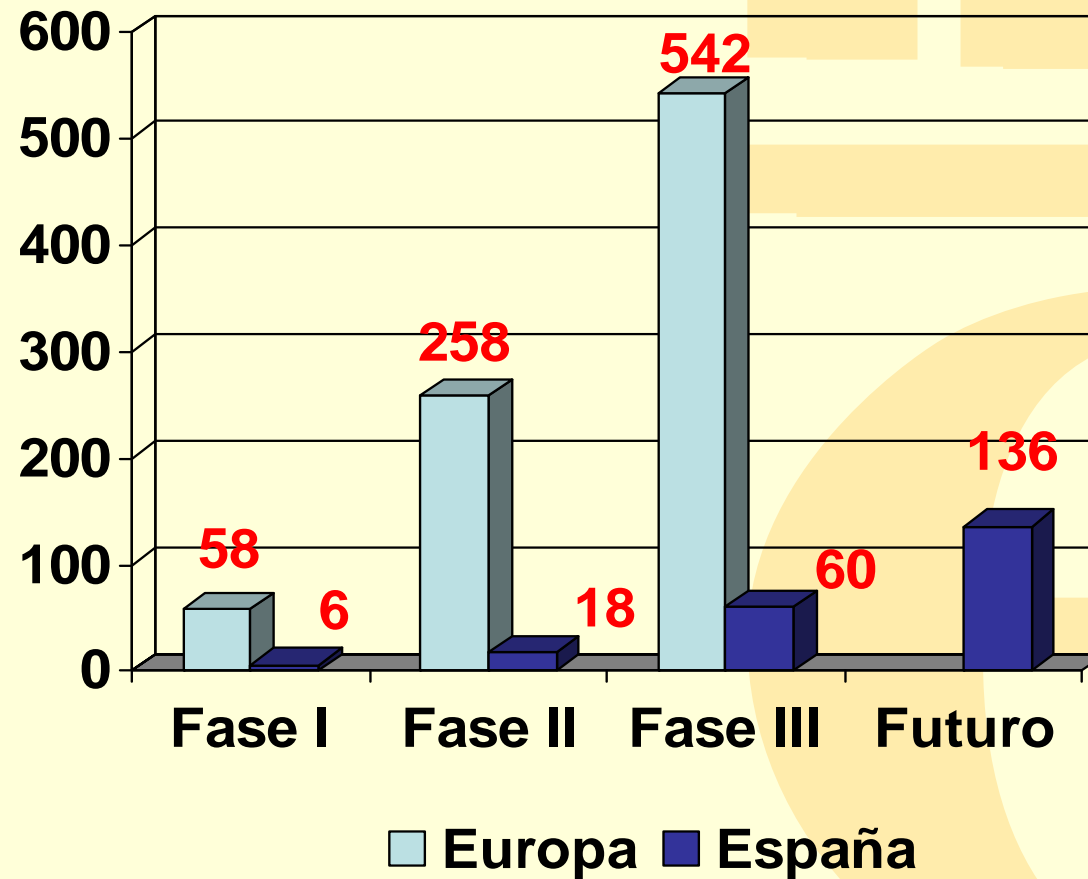


# Variables Urban Audit III

Unidades territoriales	Variables UAIII	INE	Instituto L.R.Klein		
		Tipo A	Tipo B	2001	2004
UA (C+S+L)	737	302	435		
Core (C)	434	175	259	45	214
Sub city (S)	63	23	40	4	36
LUZ (L)	240	104	136	24	112
Total España	303	221	82	17	65
Ciudades LCA (>100.000)	108	77	31	3	28
<b>TOTAL PROYECTO UAIII</b>	<b>1.148</b>	<b>600</b>	<b>548</b>	<b>93</b>	<b>455</b>

# Comparación temporal

## Cobertura espacial: Número de ciudades



## Ciudades titulares UA

Madrid  
Barcelona  
Valencia  
**Sevilla**  
Zaragoza  
**Málaga**  
Murcia  
Palma de Mallorca  
Las Palmas  
Valladolid  
Santiago de Compostela  
Vitoria/Gasteiz  
Oviedo  
Pamplona/Iruña  
Santander  
Toledo  
Badajoz  
Logroño  
Alicante/Alacant  
Bilbao  
**Córdoba**  
Santa Cruz de Tenerife  
Gijón  
Hospitalet de Llobregat  
(L´)  
Vigo

## Ciudades LCA (>100.000 hab)

A Coruña  
Albacete  
Alcalá de Henares  
Alcobendas  
Alcorcón  
**Algeciras**  
**Almería**  
Badalona  
Burgos  
**Cádiz**  
Cartagena  
Castellón de la Plana  
Donostia-San  
Sebastián  
**Dos Hermanas**  
Elche  
Fuenlabrada  
Getafe  
**Granada**  
**Huelva**  
**Jaen**  
**Jerez de la Frontera**  
Leganés  
León  
Lleida  
**Marbella**  
Mataró  
Móstoles  
Ourense  
Sabadell  
Salamanca  
San Cristobal de La Laguna  
Santa Coloma de  
Gramenet  
Tarragona  
Terrasa  
Torrejón de Ardoz

# Ciudades Senado

## **Alcalá de Guadaira**

Alcoy

Arona

Arrecife

Avila

Avilés

Barakaldo

Benidorm

Cáceres

Castelldefels

Cerdanyola del Vallés

Ceuta

## **Chiclana de la Frontera**

Ciudad Real

Collado Villalba

Cornellá de Llobregat

Coslada

Cuenca

## **El Ejido**

El Prat de Llobregat

## **El Puerto de Santa María**

Elda

## **Estepona**

Ferrol

## **Fuengirola**

Gandía

Getxo

Girona

Granollers

Guadalajara

Huesca

Irún

## **La Línea de la Concepción**

Las Rozas de Madrid

## **Linares**

Lorca

Lugo

Majadahonda

Manresa

Melilla

Mérida

## **Mijas**

Molina de Segura

Mollet del Vallés

## **Motril**

Orihuela

Palencia

Parla

Paterna

Ponferrada

Pontevedra

Pozuelo de Alarcón

Puertollano

Reus

## **Roquetas de Mar**

Rubí

Sagunto

## **San Fernando**

San Sebastián de los Reyes

## **Sanlúcar de Barrameda**

Sant Boi de Llobregat

Cugatdel Vallés

Santa Lucía de Tirajana

Segovia

Soria

Talavera de la Reina

Telde

Teruel

Torrelavega

## **Torremolinos**

Torrent

Torre Vieja

## **Vélez-Málaga**

Viladecans

Vilanova i la Geltrú

Zamora

# Evaluación general Urban Audit

## Ventajas:

- Carácter internacional, amplia cobertura geográfica
- Extensa colección de variables e indicadores
- Continuidad en el tiempo

## Inconvenientes:

- Datos desactualizados. En 2009 comienza una recogida anual
- No siempre es adecuada la delimitación de las áreas de estudio
- Recursos limitados
- Escasa difusión
- Escasa implicación y coordinación de las administraciones

# Encuesta de Percepción

## Características

- Una radiografía de la opinión pública sobre las ciudades europeas
- Realizada en diciembre 2006 en 75 ciudades de la EU 27, Croacia y Turquía. Dirigida por Gallup Hungary como una encuesta Flash/eurobarometer. La primera ronda tuvo lugar en enero de 2004. En España se ha realizado en Madrid, Barcelona, Málaga y Oviedo (sólo en 2006)
- Contacto telefónico a 500 individuos seleccionados aleatoriamente en cada ciudad. 23 preguntas sobre la calidad de vida en su ciudad

# Urban Atlas

- Apoyo al planeamiento y desarrollo urbano en 185 ciudades de la UE 27. Amplio catálogo de mapas digitales con apoyo de tecnología espacial. Información actualizada sobre el uso y distribución de la tierra.
- Ofrecerá una clasificación pan-europea de las zonas urbanas con información comparable sobre densidad en áreas residenciales, comerciales e industriales, extensión de áreas verdes y expansión de las ciudades como referencia para el planeamiento del transporte público en áreas suburbanas.

# Proyecto TASK (Territorial Analysis with Statistical Knowledge)

- Reconocimiento necesidad de datos para alcanzar la cohesión territorial.
- La cohesión territorial tiene una dimensión transversal y debe complementarse con la cohesión económica y social.
- El término “Urban Audit” se cita 4 veces en el documento *Final statement by the ministers in charge of urban development*, reunidos en Marsella 25/11/2008.
- Durante 8 años se ha querido conocer la realidad “urbana” a través de Urban Audit. Surge la necesidad de conocer y evaluar el desarrollo social y económico en las áreas rurales.



# Proyecto TASK (Territorial Analysis)

- Opción preferida por la DG REGIO: recogida de indicadores a nivel NUTS 3 y calcular agregados para geografías o zonas de estudio previamente definidas: áreas rurales, áreas urbanas, islas, áreas montañosas, áreas costeras, etc.
- Las zonas de estudio definidas se apoyan en las clasificaciones de la OCDE.
- No se trata de plantear un proyecto específico “Rural Audit” sino un “Territorial Audit” basado en la información NUTS 3.
- Comenzará en 2009 un ejercicio piloto para valorar su viabilidad y los posibles problemas.

# Tipologías urbana/rural regiones NUTS3

