



Docencia

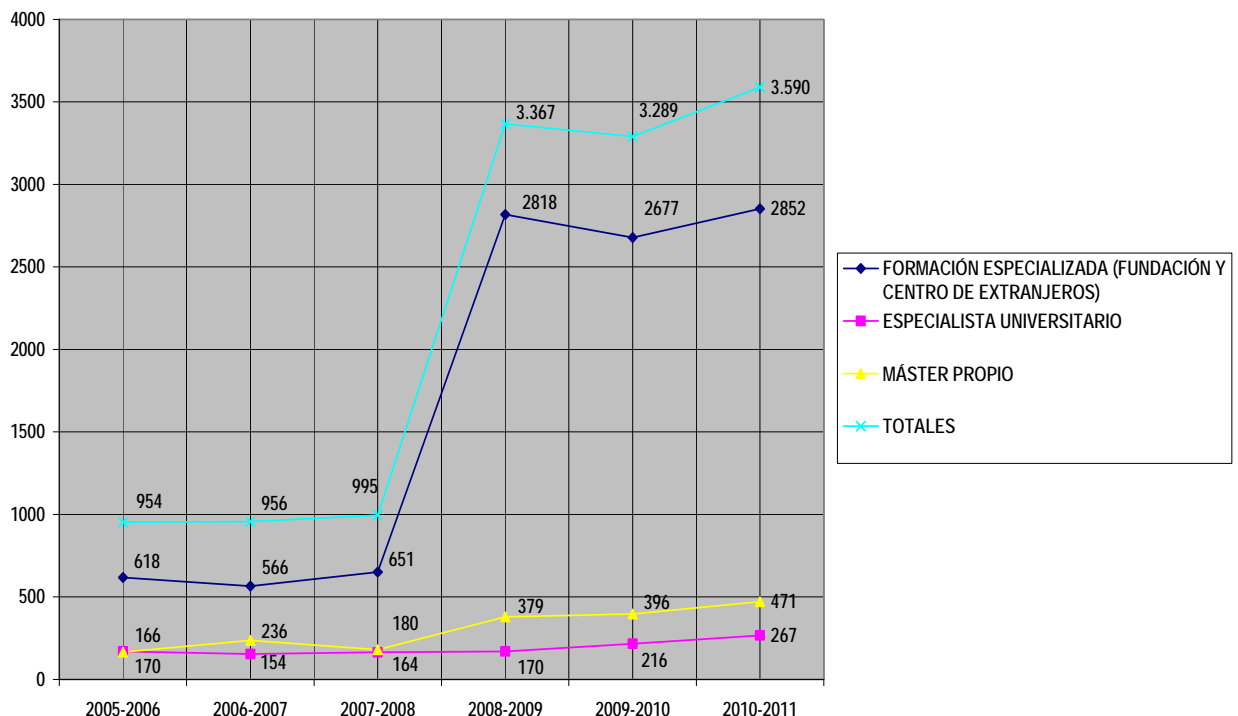
## ESTUDIOS PROPIOS

### Gestión y Matriculación de Títulos Propios

El desarrollo y organización de los Títulos Propios de la Universidad Pablo de Olavide ha seguido profundizando en el compromiso manifestado en la Carta de las Universidades Europeas para el aprendizaje a lo largo de la vida (LLL) Life-Long Learning respecto a la integración en el proceso educativo universitario de nuevas categorías de estudiantes; la validación de lo ya aprendido; la flexibilización y renovación de los currículos y la vinculación de la formación profesional (todos los ciclos formativos) con el ámbito universitario.

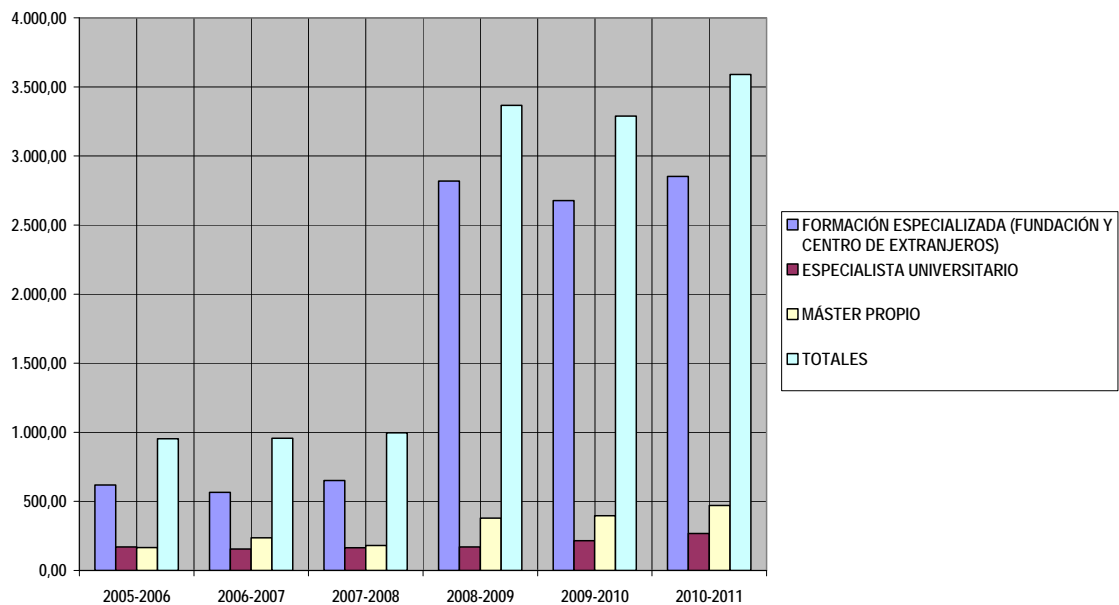
El alumnado de los programas de Formación Continua ha crecido ininterrumpidamente desde el curso 2005-2006 hasta llegar a los 3.590 alumnos/as actuales (curso académico 2010-2011).

Evolución del Alumnado en Programas de Títulos Propios entre los Cursos 2005-2006 y 2010-2011



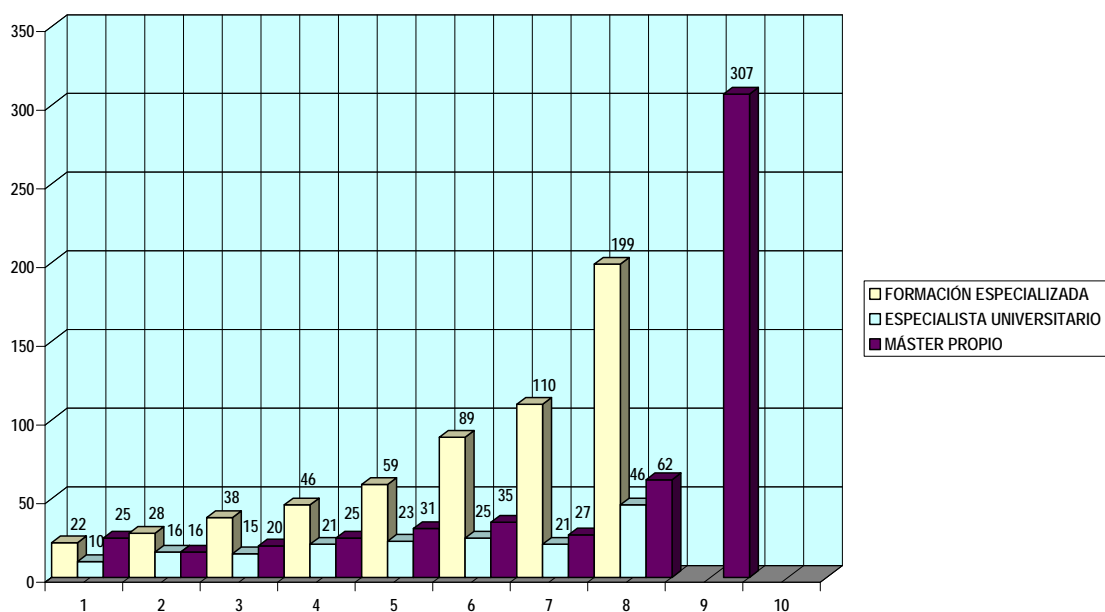


Evolución del Alumnado en Programas de Títulos Propios entre los Cursos 2005-2006 y 2010-2011



De igual modo, se ha incrementado poderosamente la oferta formativa en Títulos Propios hasta llegar a los 307 programas actuales aprobados en las convocatorias de febrero y noviembre de 2010.

Evolución de los Programas de Títulos Propios entre los Cursos 2005-2006 y 2010-2011





En el proceso de mejora de los procesos de calidad, se están implementando encuestas de calidad para cada uno de los programas y administrativamente se ha iniciado el proceso de parametrización de cada uno de los programas para integrarlos en la plataforma Universitas XXI.

Respecto al alumnado matriculado durante el curso 2010-2011 (datos informatizados a fecha de 10 de mayo de 2011):

- Total alumnos/as matriculados en másteres: 471
- Total alumnos/as matriculados en especialista universitario: 267
- Total alumnos/as matriculados en cursos de formación especializada: 2.852

Según su procedencia (españoles o extranjeros), en programas de Máster un 27% de los/as alumnos/as ha procedido del extranjero frente al 2% de alumnos/as de programas de Especialización Universitaria.

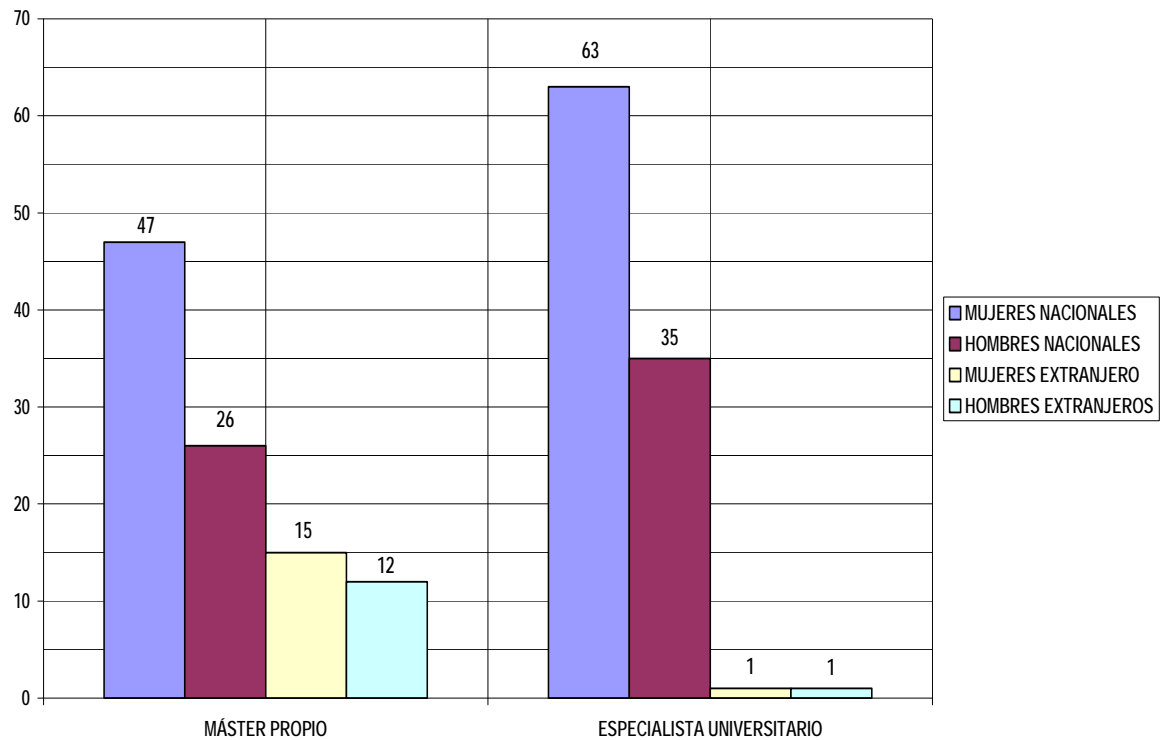
Por sexos, en los programas de Especialista Universitario un 63% del alumnado han sido mujeres españolas frente al 35% de hombres españoles. Los hombres y mujeres extranjeros han supuesto, cada uno, un 1% del total.

En los programas de Máster un 47% del alumnado han sido mujeres españolas, mientras un 26% han sido hombres españoles. Con respecto al alumnado extranjero, un 12% han sido hombres y un 15% mujeres.



Docencia

Curso Académico 2010-2011. Alumnado por Género y Procedencia (en %)



### Relación de Cursos Aprobados para la oferta académica 2010-2011

#### Convocatoria Febrero

| MÁSTER TÍTULOS PROPIOS 2010-2011 |   |
|----------------------------------|---|
| M2010/01                         | MÁSTER EN HISTORIA, DERECHOS HUMANOS, FRONTERAS Y CULTURAS EN AMÉRICA LATINA                          |
| M2010/02                         | MÁSTER EN TRASTORNO POR DÉFICIT DE ATENCIÓN CON HIPERACTIVIDAD  |
| M2010/03                         | MÁSTER EN NEUROFISIOTERAPIA   |
| M2010/04                         | MÁSTER EN ATENCIÓN INTEGRAL AL DAÑO CEREBRAL SOBREVENIDO  |
| M2010/05                         | MÁSTER EN MEDIACIÓN FAMILIAR, EDUCATIVA Y COMUNITARIA   |
| M2010/06                         | MÁSTER SUPERIOR EN ABOGACÍA   |
| M2010/07                         | MÁSTER DE GESTIÓN CLÍNICA Y SANITARIA EN SALUD MENTAL   |
| M2010/08                         | MÁSTER EN ARTETERAPIA Y APLICACIONES DEL ARTE PARA EL DIÁLOGO Y LA INCLUSIÓN SOCIAL                   |
| M2010/09                         | MÁSTER EN ANÁLISIS Y EVALUACIÓN DE RIESGOS AMBIENTALES EN EL CONTEXTO DE LA RESPONSABILIDAD AMBIENTAL |
| M2010/10                         | MÁSTER DE GESTIÓN SANITARIA Y DIRECCIÓN MÉDICA  |



| MÁSTER TÍTULOS PROPIOS 2010-2011 |  |
|----------------------------------|--|
| M2010/11                         | MÁSTER EN INTERVENCIÓN SOCIOEDUCATIVA EN ÁMBITOS COMUNITARIOS  |
| M2010/12                         | MÁSTER EN NEUROCIENCIA   |
| M2010/13                         | MÁSTER EN SUEÑO: FISIOLÓGIA Y MEDICINA   |
| M2010/14                         | MÁSTER EN ESTUDIOS POLÍTICOS, CONSTITUCIONALES Y DE LA ADMINISTRACIÓN  |
| M2010/15                         | MÁSTER EN CIENCIAS DEL EJERCICIO Y DEL DEPORTE   |
| M2010/16                         | MÁSTER EN NUTRICIÓN CLÍNICA Y APLICADA   |
| M2010/17                         | MÁSTER EN ACUPUNTURA MÉDICA  |
| M2010/18                         | MÁSTER EN PEDIATRÍA  |
| M2010/19                         | MÁSTER EN ENFERMERÍA Y SALUD ESCOLAR   |
| M2010/20                         | MÁSTER EN HISTORIA DE AMÉRICA. DE LA ILUSTRACIÓN AL MUNDO CONTEMPORÁNEO  |
| M2010/21                         | MÁSTER EN GUIÓN Y DIRECCIÓN CINEMATOGRÁFICO. EL CINE EN ÁFRICA Y AMÉRICA LATINA COMO HERRAMIENTA PARA EL DESARROLLO SOCIAL EN EL CUMPLIMIENTO DE LOS OBJETIVOS DEL MILENIO |
| M2010/22                         | MÁSTER EN DIRECCIÓN Y ADMINISTRACIÓN DE EMPRESAS HOSTELERAS  |
| M2010/23                         | MÁSTER EN TERAPIAS ECUESTRES   |
| M2010/24                         | MÁSTER EN CUESTIONES CONTEMPORÁNEAS EN DERECHOS HUMANOS  |
| M2010/25                         | MÁSTER EN AUDITORÍA Y CONTROL DE GESTIÓN   |
| M2010/26                         | MÁSTER EN FILOSOFÍA APLICADA   |
| M2010/27                         | MÁSTER EN SISTEMAS INTEGRADOS DE GESTIÓN: CALIDAD Y MEDIO AMBIENTE   |
| M2010/28                         | MÁSTER EN DESARROLLO HUMANO LOCAL Y COOPERACIÓN MULTILATERAL   |
| M2010/29                         | MÁSTER EN NEUROPSICOLOGÍA CLÍNICA  |
| M2010/30                         | MÁSTER EN REHABILITACIÓN NEUROPSICOLÓGICA  |
| M2010/31                         | MÁSTER DE FORMACIÓN PROFESIONAL EN NEUROPSICOLOGÍA INFANTIL  |
| M2010/32                         | MÁSTER SOBRE ARQUEOLOGÍA SUBACUÁTICA DE LA CARRERA DE INDIAS Y PUESTA EN VALOR DEL PATRIMONIO SUMERGIDO (FINALES DEL SIGLO XVI - INICIOS DEL SIGLO XIX)                    |
| M2010/33                         | MÁSTER EN NEUROPSICOLOGÍA INFANTIL Y DEL DESARROLLO  |
| M2010/34                         | MÁSTER EN SOCIEDAD, ADMINISTRACIÓN Y POLÍTICA: SOSTENIBILIDAD Y CAMBIO GLOBAL  |
| M2010/35                         | MÁSTER DE LIDERAZGO EN ALTA GESTIÓN  |



| ESPECIALISTA UNIVERSITARIO TÍTULOS PROPIOS 2010-2011 |   |
|--|---|
| E2010/01   | ESPECIALISTA UNIVERSITARIO EN NEUROPSICOLOGÍA DE LA ESCLEROSIS MÚLTIPLE                                       |
| E2010/02   | ESPECIALISTA UNIVERSITARIO EN INNOVACIÓN DOCENTE UNIVERSITARIA EN EL EEES                                     |
| E2010/03   | ESPECIALISTA UNIVERSITARIO EN TEATRO SOCIAL E INTERVENCIÓN SOCIOEDUCATIVA                                     |
| E2010/04   | ESPECIALISTA UNIVERSITARIO EN EDUCACIÓN PARA EL DESARROLLO  |
| E2010/06   | ESPECIALISTA UNIVERSITARIO EN MEDIACIÓN FAMILIAR  |
| E2010/07   | ESPECIALISTA UNIVERSITARIO ACTIVIDADES FÍSICAS CON SOPORTE MÚSICAL  |
| E2010/08   | ESPECIALISTA UNIVERSITARIO EN GESTIÓN CLÍNICA EN SALUD MENTAL   |
| E2010/09   | ESPECIALISTA UNIVERSITARIO EN GESTIÓN CLÍNICA   |
| E2010/10   | ESPECIALISTA UNIVERSITARIO EN ELECCIONES DE REPRESENTANTES PÚBLICOS CIUDADANOS                                |
| E2010/11   | ESPECIALISTA UNIVERSITARIO EN DERECHO A LA CIUDAD. DERECHOS HUMANOS Y PRÁCTICAS CIUDADANAS                    |
| E2010/12   | ESPECIALISTA UNIVERSITARIO EN ACTIVIDADES FÍSICAS CON SOPORTE MUSICAL: FITNESS, RECREACIÓN, TEATRO Y DEPORTE  |
| E2010/13   | ESPECIALISTA UNIVERSITARIO EN ANÁLISIS DEL TERRORISMO YIHADISTA, INSURGENCIA Y MOVIMIENTOS RADICALES          |
| E2010/14   | ESPECIALISTA UNIVERSITARIO EN INTERVENCIÓN SOCIOEDUCATIVA EN ÁMBITOS COMUNITARIOS: LA ANIMACIÓN SOCIOCULTURAL |
| E2010/15   | ESPECIALISTA UNIVERSITARIO EXPERTO EN VACUNAS PARA ENFERMERÍA   |
| E2010/16   | ESPECIALISTA UNIVERSITARIO EN ACUPUNTURA Y MOXIBUSTIÓN  |
| E2010/18   | ESPECIALISTA UNIVERSITARIO EN GESTIÓN Y DIRECCIÓN HOSPITALARIA  |
| E2010/19   | ESPECIALISTA UNIVERSITARIO EN SUMILLERÍA  |
| E2010/20   | ESPECIALISTA UNIVERSITARIO EN SUMILLERÍA (SEMIPRESENCIAL)   |
| E2010/21   | ESPECIALISTA UNIVERSITARIO EN DERECHO DEL DEPORTE   |
| E2010/22   | ESPECIALISTA UNIVERSITARIO EN CIRUGÍA MENOR PARA ENFERMERÍA   |
| E2010/23   | ESPECIALISTA UNIVERSITARIO EN TERAPIAS ECUESTRES  |
| E2010/24   | ESPECIALISTA UNIVERSITARIO EN DERECHO DE EXTRANJERÍA  |
| E010/25  | ESPECIALISTA UNIVERSITARIO EN DIRECCIÓN DE INSTALACIONES DEPORTIVAS   |
| E2010/26   | ESPECIALISTA UNIVERSITARIO EN GESTIÓN Y ACCIÓN PÚBLICA (GAP)  |
| E2010/27   | ESPECIALISTA UNIVERSITARIO EN ASPECTOS CONTEMPORÁNEOS DEL LIDERAZGO   |



| FORMACIÓN ESPECIALIZADA TÍTULOS PROPIOS 2010-2011 |   |
|---|---|
| FE2010/01   | FORMACIÓN ESPECIALIZADA EN HISTORIA DE LAS NUEVAS POBLACIONES (NIVEL 1)   |
| FE2010/02   | FORMACIÓN ESPECIALIZADA EN COMUNICACIÓN Y RESOLUCIÓN DE CONFLICTOS EN EL AULA. LA DISCIPLINA ESCOLAR              |
| FE2010/03   | FORMACIÓN ESPECIALIZADA EN APLICACIONES EDUCATIVAS DE LAS TECNOLOGÍAS DE LA INFORMACIÓN Y COMUNICACIÓN EN EL AULA |
| FE2010/04   | FORMACIÓN ESPECIALIZADA EN ATENCIÓN A LA DIVERSIDAD EN EL ALUMNADO DE EDUCACIÓN OBLIGATORIA                       |
| FE2010/05   | FORMACIÓN ESPECIALIZADA EN EDUCACIÓN PARA LA CIUDADANÍA   |
| FE2010/06   | FORMACIÓN ESPECIALIZADA EN EDUCACIÓN PARA LA VOZ  |
| FE2010/07   | FORMACIÓN ESPECIALIZADA EN PROGRAMACIÓN Y ELABORACIÓN DE UNIDADES DIDÁCTICAS EN EDUCACIÓN INFANTIL                |
| FE2010/08   | FORMACIÓN ESPECIALIZADA EN PROGRAMACIÓN Y ELABORACIÓN DE UNIDADES DIDÁCTICAS EN EDUCACIÓN PRIMARIA                |
| FE2010/09   | FORMACIÓN ESPECIALIZADA EN ASPECTOS MERCANTILES, FISCALES Y LABORALES DE LA EMPRESA FAMILIAR                      |
| FE2010/10   | FORMACIÓN ESPECIALIZADA EN FISCALIDAD DE LA VIVIENDA (FIVI)   |
| FE2010/11   | FORMACIÓN ESPECIALIZADA EN TÉCNICAS DE RESOLUCIÓN DE CONFLICTOS ENTRE JUGADORES DE DEPORTES COLECTIVOS            |
| FE2010/12   | FORMACIÓN ESPECIALIZADA EN ATENCIÓN INICIAL AL TRAUMA GRAVE   |
| FE2010/13   | FORMACIÓN ESPECIALIZADA EN SALUD: SOPORTE VITAL BÁSICO A LAS EMERGENCIAS. PREVENCIÓN Y PROMOCIÓN DE LA SALUD      |
| FE2010/14   | FORMACIÓN ESPECIALIZADA EN SALUD: SOPORTE VITAL BÁSICO. DESFIBRILACIÓN AUTOMÁTICA EXTERNA                         |
| FE2010/15   | FORMACIÓN ESPECIALIZADA EN COOPERACIÓN INTERNACIONAL, ONG Y DERECHOS HUMANOS                                      |
| FE2010/16   | FORMACIÓN ESPECIALIZADA : INTRODUCCIÓN AL INGLÉS JURÍDICO   |
| FE2010/17   | FORMACIÓN ESPECIALIZADA EN LITIGACIÓN INTERNACIONAL EN MATERIA CIVIL, MERCANTIL Y LABORAL                         |
| FE2010/18   | FORMACIÓN ESPECIALIZADA EN DERECHO DE EXTRANJERÍA Y DERECHO DE FAMILIA  |
| FE2010/19   | FORMACIÓN ESPECIALIZADA EN RECURSOS PARA EL FOMENTO DE LA LECTURA Y EL USO DE LA BIBLIOTECA                       |
| FE2010/20   | FORMACIÓN ESPECIALIZADA EN METODOLOGÍA DIDÁCTICA DEL JUEGO: ACTIVIDADES LÚDICAS EN LA PROGRAMACIÓN EDUCATIVA      |
| FE2010/21   | FORMACIÓN ESPECIALIZADA EN PLANES INTEGRALES DE SALUD   |
| FE2010/22   | FORMACIÓN ESPECIALIZADA EN LENGUAS CLÁSICAS PARA HUMANISTAS: LATÍN, NIVEL INTERMEDIO                              |
| FE2010/23   | FORMACIÓN ESPECIALIZADA EN CULTURA DE INVERSIONES PERSONALES  |
| FE2010/24   | FORMACIÓN ESPECIALIZADA EN PROCEDIMIENTOS CON ANIMALES DE EXPERIMENTACIÓN (CATEGORÍA A)                           |





| FORMACIÓN ESPECIALIZADA TÍTULOS PROPIOS 2010-2011 |   |
|---|---|
| FE2010/25   | FORMACIÓN ESPECIALIZADA EN PROTECCIÓN Y EXPERIMENTACIÓN ANIMAL PARA EXPERIMENTADORES EN CIENCIAS BIOMÉDICAS (CATEGORÍA B) |
| FE2010/26   | FORMACIÓN ESPECIALIZADA EN INTERVENCIÓN EN CASOS DE DROGADICCIÓN  |
| FE2010/27   | FORMACIÓN ESPECIALIZADA EN INTERVENCIÓN EN CASOS DE VIOLENCIA: JÓVENES, MAYORES, SEXUAL. DEPORTE, GÉNERO, ETC.            |
| FE2010/28   | FORMACIÓN ESPECIALIZADA EN MERCADO LABORAL, INMIGRACIÓN E INSERCIÓN PROFESIONAL   |
| FE2010/29   | FORMACIÓN ESPECIALIZADA EN CASOS DE VIOLENCIA DE GÉNERO   |
| FE2010/30   | FORMACIÓN ESPECIALIZADA EN INTERVENCIÓN CON MENORES EN CONFLICTO CON LA LEY   |
| FE2010/31   | FORMACIÓN ESPECIALIZADA EN INTERVENCIÓN ADMINISTRATIVA Y JUDICIAL CON MENORES DE PROTECCIÓN                               |
| FE2010/32   | FORMACIÓN ESPECIALIZADA PROGRAMA DE ESTUDIOS HISPÁNICOS   |
| FE2010/33   | FORMACIÓN ESPECIALIZADA PROGRAMA DE LENGUA ESPAÑOLA   |
| FE2010/34   | FORMACIÓN ESPECIALIZADA EN TRABAJO SOCIAL EN EL CONTEXTO INTERNACIONAL  |
| FE2010/35   | FORMACIÓN ESPECIALIZADA EN EDUCACIÓN SEXUAL DESDE LA PRÁCTICA COEDUCATIVA   |
| FE2010/36   | FORMACIÓN ESPECIALIZADA EN SALVAMENTO Y SOCORRISMO ACUÁTICO   |
| FE2010/37   | FORMACIÓN ESPECIALIZADA EN MÉTODOS PARTICIPATIVOS APLICADOS A LAS CIENCIAS SOCIALES                                       |
| FE2010/39   | FORMACIÓN ESPECIALIZADA EN EL ÁMBITO FAMILIAR Y DERECHO DE FAMILIA. EL PERITO JUDICIAL                                    |
| FE2010/40   | FORMACIÓN ESPECIALIZADA EN PROTOCOLO DEPORTIVO  |
| FE2010/41   | FORMACIÓN ESPECIALIZADA EN ORGANIZACIÓN DE ENTIDADES DEPORTIVAS   |
| FE2010/42   | FORMACIÓN ESPECIALIZADA EN ESTRATEGIAS PARA LA MEJORA DE LA CALIDAD Y LA SATISFACCIÓN DE SERVICIOS DEPORTIVOS             |
| FE2010/43   | FORMACIÓN ESPECIALIZADA EN MANTENIMIENTO DE INSTALACIONES DEPORTIVAS  |
| FE2010/44   | FORMACIÓN ESPECIALIZADA EN ATENCIÓN AL CLIENTE Y COMUNICACIÓN EN CENTROS DEPORTIVOS                                       |
| FE2010/45   | FORMACIÓN ESPECIALIZADA EN PLANIFICACIÓN DE PROGRAMAS Y ACTIVIDADES. ESPACIOS ACUÁTICOS                                   |
| FE2010/46   | FORMACIÓN ESPECIALIZADA EN PILATES SUELO Y PILATES CON IMPLEMENTOS  |
| FE2010/47   | FORMACIÓN ESPECIALIZADA EN PERSONAL TRAINER   |
| FE2010/48   | FORMACIÓN ESPECIALIZADA EN PLANIFICACIÓN DE ACTIVIDADES CON DEPORTES ALTERNATIVOS   |
| FE2010/49   | FORMACIÓN ESPECIALIZADA EN KINESIS. NUEVAS FORMAS DE ENTRENAMIENTO  |
| FE2010/50   | FORMACIÓN ESPECIALIZADA EN APLICACIÓN DE LA RISOTERAPIA EN LA DINAMIZACIÓN DE GRUPOS                                      |
| FE2010/51   | FORMACIÓN ESPECIALIZADA EN SISTEMAS ELECTORALES COMPARADOS  |





| FORMACIÓN ESPECIALIZADA TÍTULOS PROPIOS 2010-2011 |   |
|---|---|
| FE2010/52   | FORMACIÓN ESPECIALIZADA EN PROCESOS ELECTORALES   |
| FE2010/53   | FORMACIÓN ESPECIALIZADA EN INTERNET: BASES PARA UNA CIBERDEMOCRACIA   |
| FE2010/54   | FORMACIÓN ESPECIALIZADA EN CULTURA Y MODELOS CULTURALES: BASES PARA ENTENDER LA DIVERSIDAD CULTURAL                                 |
| FE2010/55   | FORMACIÓN ESPECIALIZADA EN DIRECCIÓN DE SEGURIDAD   |
| FE2010/56   | FORMACIÓN ESPECIALIZADA EN AUDITOR INTERNO DE SISTEMAS DE GESTIÓN AMBIENTAL: ISO 14001:2004   |
| FE2010/57   | FORMACIÓN ESPECIALIZADA EN METODOLOGÍA LEAN: LA EXCELENCIA EN LOS PROCESOS EMPRESARIALES  |
| FE2010/58   | FORMACIÓN ESPECIALIZADA EN ACCIÓN SOCIOEDUCATIVA: EDUCACIÓN SOCIAL Y ANIMACIÓN SOCIOCULTURAL  |
| FE2010/59   | FORMACIÓN ESPECIALIZADA EN NEGOCIACIÓN ESTRATÉGICA  |
| FE2010/60   | FORMACIÓN ESPECIALIZADA EN TALLER SOBRE ALTERNATIVAS A LA RESOLUCIÓN DE DISPUTAS (ADR)  |
| FE2010/61   | FORMACIÓN ESPECIALIZADA BASES Y CRITERIOS PARA LA SOSTENIBILIDAD URBANA EN ANDALUCÍA  |
| FE2010/62   | FORMACIÓN ESPECIALIZADA EN TÉCNICAS ANALÍTICAS EN BIOQUÍMICA CLÍNICA. INTERPRETACIÓN DE RESULTADOS. CORRELACIÓN CLÍNICO-PATOLÓGICA. |
| FE2010/63   | FORMACIÓN ESPECIALIZADA EN PERITO JUDICIAL EN TASACIÓN Y VALORACIÓN DE DAÑOS MEDIOAMBIENTALES                                       |
| FE2010/64   | FORMACIÓN ESPECIALIZADA EN ADMINISTRACIÓN DE FINCAS URBANAS   |
| FE2010/65   | FORMACIÓN ESPECIALIZADA EN PERICIA JUDICIAL INMOBILIARIA  |
| FE2010/66   | FORMACIÓN ESPECIALIZADA EN DISEÑO Y CÁLCULO DE ESTRUCTURAS DE EDIFICACIÓN   |
| FE2010/69   | FORMACIÓN ESPECIALIZADA EN CURSO BÁSICO EN PROTECCIÓN DE DATOS PERSONALES   |
| FE2010/70   | FORMACIÓN ESPECIALIZADA EN ELABORACIÓN DE ALIMENTOS FERMENTADOS   |
| FE2010/71   | FORMACIÓN ESPECIALIZADA EN PROCESOS DE IMPLANTACIÓN DE LAS AGENDAS 21 LOCALES   |
| FE2010/72   | FORMACIÓN ESPECIALIZADA EN IMPULSO A LA CREACIÓN DE EMPRESAS  |
| FE2010/73   | FORMACIÓN ESPECIALIZADA EN GESTIÓN URBANÍSTICA E INMOBILIARIA   |
| FE2010/74   | FORMACIÓN ESPECIALIZADA EN TÉCNICAS NO DESTRUCTIVAS APLICADAS AL ESTUDIO DEL PATRIMONIO HISTÓRICO II ED. (TND-II)                   |
| FE2010/75   | FORMACIÓN ESPECIALIZADA EN DENOMINACIÓN BPL E ISO 17025. CERTIFICACIÓN Y ACREDITACIÓN   |
| FE2010/76   | FORMACIÓN ESPECIALIZADA EN HISTORIA, PATRIMONIO Y GESTIÓN DE LAS HERMANDADES DE SEVILLA   |
| FE2010/77   | FORMACIÓN ESPECIALIZADA EN TÉCNICAS NO DESTRUCTIVAS APLICADAS A LA CONSERVACIÓN DEL PATRIMONIO HISTÓRICO I (TND-I)                  |



| FORMACIÓN ESPECIALIZADA TÍTULOS PROPIOS 2010-2011 |   |
|---|---|
| FE2010/78   | FORMACIÓN ESPECIALIZADA EN INTRODUCCIÓN AL COACHING EMPRESARIAL: UNA HERRAMIENTA DE DESARROLLO                    |
| FE2010/79   | FORMACIÓN ESPECIALIZADA EN PRÁCTICA DE LAS RELACIONES INSTITUCIONALES, LA COMUNICACIÓN CORPORATIVA Y EL PROTOCOLO |
| FE2010/80   | FORMACIÓN ESPECIALIZADA EN TRASTORNOS DEL LÓBULO FRONTAL: EVALUACIÓN, DIAGNÓSTICO Y TRATAMIENTOS                  |
| FE2010/81   | FORMACIÓN ESPECIALIZADA EN HISTORIA Y CULTURA EN AMÉRICA LATINA   |
| FE2010/82   | FORMACIÓN ESPECIALIZADA EN CINE Y CIENCIAS SOCIALES   |
| FE2010/83   | FORMACIÓN ESPECIALIZADA EN GESTIÓN INTEGRAL PARA LA EMPRESA CON MICROSOFT DYNAMICS NAV                            |
| FE2010/84   | FORMACIÓN ESPECIALIZADA EN GESTIÓN INTEGRAL AVANZADA PARA LA EMPRESA CON MICROSOFT DYNAMICS NAV                   |
| FE2010/85   | FORMACIÓN ESPECIALIZADA EN NORMA AENOR 150008 EN EL CONTEXTO DE LA RESPONSABILIDAD AMBIENTAL                      |
| FE2010/86   | FORMACIÓN ESPECIALIZADA EN GARANTÍAS FINANCIERAS  |
| FE2010/87   | FORMACIÓN ESPECIALIZADA EN TÉCNICAS EFICACES PARA LA GESTIÓN PÚBLICA  |
| FE2010/88   | FORMACIÓN ESPECIALIZADA EUROPA EN ANDALUCÍA   |
| FE2010/89   | FORMACIÓN ESPECIALIZADA EL MUNICIPIO COMO ENTORNO SOSTENIBLE  |
| FE2010/90   | FORMACIÓN ESPECIALIZADA EN LIDERAZGO Y RELACIONES HUMANAS   |
| FE2010/91   | FORMACIÓN ESPECIALIZADA EN LIDERAZGO, GÉNERO Y MULTICULTURALIDAD  |
| FE2010/92   | FORMACIÓN ESPECIALIZADA EN TÉCNICAS PARA EL LIDERAZGO   |

### Convocatoria noviembre

| NOMBRE DEL MÁSTER |   |
|-------------------|---|
| M-2-2010/1        | MÁSTER EN SOCIEDAD, ADMINISTRACIÓN Y POLÍTICA: SOSTENIBILIDAD Y CAMBIO GLOBAL (SAP) |
| M-2-2010/2        | MÁSTER EN ENFERMERÍA DE CUIDADOS INTENSIVOS   |
| M-2-2010/3        | MÁSTER EN INGENIERÍA RENOVABLE  |
| M-2-2010/4        | MÁSTER EN MEDIACIÓN FAMILIAR, EDUCATIVA Y COMUNITARIA                               |
| M-2-2010/5        | MÁSTER SUPERIOR EN ABOGACÍA   |
| M-2-2010/6        | MÁSTER EN INGENIERÍA Y GESTIÓN DEL AGUA   |



| NOMBRE DEL MÁSTER |   |
|-------------------|---|
| M-2-2010/7        | MÁSTER EN ANÁLISIS Y EVALUACIÓN DE RIESGOS AMBIENTALES EN EL CONTEXTO DE LA RESPONSABILIDAD AMBIENTAL   |
| M-2-2010/8        | MÁSTER EN NEUROREHABILITACIÓN CLÍNICA   |
| M-2-2010/9        | MÁSTER EN INTERVENCIÓN SOCIOEDUCATIVA EN ÁMBITOS COMUNITARIOS   |
| M-2-2010/10       | "MÁSTER EN FISIOLÓGÍA DEL SISTEMA NERVIOSO" ANTIGUO MÁSTER EN NEUROCIENCIA  |
| M-2-2010/11       | MÁSTER EN SUEÑO: FISIOLÓGÍA Y MEDICINA  |
| M-2-2010/12       | MÁSTER LIDERAZGO EN ALTA GESTIÓN  |
| M-2-2010/13       | MÁSTER EN ACUPUNTURA MÉDICA   |
| M-2-2010/14       | MÁSTER SOBRE ARQUEOLOGÍA SUBACUÁTICA DE LA CARRERA DE INDIAS Y PUESTA EN VALOR DEL PATRIMONIO SUMERGIDO (FINALES DEL SIGLO XVI - INICIOS DEL SIGLO XIX) |
| M-2-2010/15       | MÁSTER EN HISTORIA DE AMÉRICA. DE LA ILUSTRACIÓN AL MUNDO CONTEMPORÁNEO   |
| M-2-2010/16       | MÁSTER EN GUIÓN Y DIRECCIÓN CINEMATOGRAFICO   |
| M-2-2010/17       | MÁSTER EN DIRECCIÓN Y ADMINISTRACIÓN DE EMPRESAS HOSTELERAS   |
| M-2-2010/18       | MÁSTER EN TERAPIAS ECUESTRES  |
| M-2-2010/19       | MÁSTER EN TEORÍA CRÍTICA DE LOS DERECHOS HUMANOS  |
| M-2-2010/20       | MÁSTER EN TEATRO SOCIAL E INTERVENCIÓN SOCIOEDUCATIVA   |
| M-2-2010/21       | MÁSTER EN SISTEMAS INTEGRADOS DE GESTIÓN: CALIDAD Y MEDIO AMBIENTE  |
| M-2-2010/22       | MÁSTER DE COOPERACIÓN INTERNACIONAL. NUEVOS ENFOQUES  |



| NOMBRE DEL MÁSTER |   |
|-------------------|---|
| M-2-2010/23       | MÁSTER EN NEUROREHABILITACIÓN PEDIÁTRICA  |
| M-2-2010/24       | MÁSTER EN GESTIÓN CLÍNICA Y SANITARIA EN SALUD MENTAL                               |
| M-2-2010/25       | MÁSTER EN ALTO RENDIMIENTO DEPORTIVO  |
| M-2-2010/26       | MÁSTER EN DIRECCIÓN TÉCNICA DE ACTIVIDADES E INSTALACIONES DEPORTIVAS               |
| M-2-2010/27       | MÁSTER EN ARTETERAPIA Y APLICACIONES DEL ARTE PARA EL DIÁLOGO Y LA INCLUSIÓN SOCIAL |

| NOMBRE DEL ESPECIALISTA UNIVERSITARIO |  |
|---------------------------------------|--|
| E-2-2010/1                            | ESPECIALISTA UNIVERSITARIO EN GESTIÓN Y DIRECCIÓN DE HOSTELERÍA                            |
| E-2-2010/2                            | ESPECIALISTA UNIVERSITARIO EN INNOVACIÓN DOCENTE UNIVERSITARIA EN EL EEES                  |
| E-2-2010/3                            | ESPECIALISTA UNIVERSITARIO EN GESTIÓN Y DINAMIZACIÓN DE TURISMO ACTIVO EN EL MEDIO NATURAL |
| E-2-2010/4                            | ESPECIALISTA UNIVERSITARIO EN EDUCACIÓN PARA EL DESARROLLO                                 |
| E-2-2010/5                            | ESPECIALISTA UNIVERSITARIO EN GESTIÓN Y ACCIÓN PÚBLICA (GAP)                               |
| E-2-2010/6                            | ESPECIALISTA UNIVERSITARIO EN MEDIACIÓN FAMILIAR   |
| E-2-2010/7                            | ESPECIALISTA UNIVERSITARIO EN INTERVENCIÓN EN CASOS DE VIOLENCIA                           |
| E-2-2010/8                            | ESPECIALISTA UNIVERSITARIO EN SUMILLERÍA   |
| E-2-2010/9                            | ESPECIALISTA UNIVERSITARIO EN SUMILLERÍA   |
| E-2-2010/10                           | ESPECIALISTA UNIVERSITARIO EN ASPECTOS CONTEMPORÁNEOS DEL LIDERAZGO                        |
| E-2-2010/11                           | ESPECIALISTA UNIVERSITARIO EN TERAPIAS ECUESTRES   |



| NOMBRE DEL ESPECIALISTA UNIVERSITARIO |   |
|---------------------------------------|---|
| E-2-2010/12                           | ESPECIALISTA UNIVERSITARIO EN ANÁLISIS DEL TERRORISMO YIHADISTA, INSURGENCIA Y MOVIMIENTOS RADICALES          |
| E-2-2010/13                           | ESPECIALISTA UNIVERSITARIO EN INTERVENCIÓN SOCIOEDUCATIVA EN ÁMBITOS COMUNITARIOS: LA ANIMACIÓN SOCIOCULTURAL |
| E-2-2010/14                           | ESPECIALISTA UNIVERSITARIO EN GESTIÓN CLÍNICA   |
| E-2-2010/15                           | ESPECIALISTA UNIVERSITARIO EN ACUPUNTURA Y MOXIBUSTIÓN  |
| E-2-2010/16                           | ESPECIALISTA UNIVERSITARIO EN CIRUGÍA MENOR PARA ENFERMERÍA   |
| E-2-2010/17                           | ESPECIALISTA UNIVERSITARIO EN PROCESOS ELECTORALES GENERALES EN ESPAÑA  |
| E-2-2010/18                           | ESPECIALISTA UNIVERSITARIO EN DERECHO DE LA SEGURIDAD SOCIAL  |
| E-2-2010/19                           | ESPECIALISTA UNIVERSITARIO TEATRO SOCIAL E INTERVENCIÓN SOCIOEDUCATIVA  |

| CURSOS DE FORMACIÓN ESPECIALIZADA<br>2011-2012 |   |
|--|---|
| FE-2-2010/1                                    | CURSO DE FORMACIÓN ESPECIALIZADA EN PERICIA JUDICIAL INMOBILIARIA                 |
| FE-2-2010/2                                    | INTERNET Y GLOBALIZACIÓN: BASES PARA UNA CIBERDEMOCRACIA                          |
| FE-2-2010/3                                    | COOPERACIÓN INTERNACIONAL, ONG Y DERECHOS HUMANOS                                 |
| FE-2-2010/4                                    | CULTURA Y MODELOS CULTURALES. BASES PARA ENTENDER LA DIVERSIDAD CULTURAL          |
| FE-2-2010/5                                    | SALUD: SOPORTE VITAL BÁSICO A LAS EMERGENCIAS. PREVENCIÓN Y PROMOCIÓN DE LA SALUD |



| CURSOS DE FORMACIÓN ESPECIALIZADA<br>2011-2012 |  |
|--|--|
| FE-2-2010/6                                    | FORMACIÓN ESPECIALIZADA EN EL ÁMBITO FAMILIAR Y DERECHO DE FAMILIA. EL PERITO JUDICIAL   |
| FE-2-2010/7                                    | PROCESOS ELECTORALES. ASESORÍA Y REPRESENTACIÓN JURÍDICO-ELECTORAL   |
| FE-2-2010/8                                    | INTERVENCIÓN JUDICIAL CON MENORES EN CONFLICTO CON LA LEY  |
| FE-2-2010/9                                    | FORMACIÓN ESPECIALIZADA EN INTERVENCIÓN JUDICIAL EN CASOS DE VIOLENCIA "JUVENIL, DEPORTE, PERSONAS MAYORES, LABORAL, AGRESIONES SEXUALES, ESCOLAR, VIOLENCIA GÉNERO" |
| FE-2-2010/10                                   | INTERVENCIÓN ADMINISTRATIVA Y JUDICIAL CON MENORES DE PROTECCIÓN   |
| FE-2-2010/11                                   | LITIGACIÓN INTERNACIONAL EN MATERIA CIVIL, MERCANTIL Y LABORAL   |
| FE-2-2010/12                                   | FORMACIÓN ESPECIALIZADA EN TALLER SOBRE ALTERNATIVAS A LA RESOLUCIÓN DE DISPUTAS (ADR)   |
| FE-2-2010/13                                   | FORMACIÓN ESPECIALIZADA INTERVENCIÓN EN CASOS DE DROGADICCIÓN  |
| FE-2-2010/14                                   | PRÁCTICA DE LAS RELACIONES INSTITUCIONALES, LA COMUNICACIÓN CORPORATIVA Y EL PROTOCOLO   |
| FE-2-2010/15                                   | IMPULSO A LA CREACIÓN DE EMPRESAS  |
| FE-2-2010/16                                   | HISTORIA, PATRIMONIO Y GESTIÓN DE LAS HERMANDADES DE SEVILLA   |
| FE-2-2010/17                                   | ASPECTOS MERCANTILES, FISCALES Y LABORALES DE LA EMPRESA FAMILIAR  |
| FE-2-2010/18                                   | FORMACIÓN ESPECIALIZADA EN MERCADO LABORAL, INMIGRACIÓN E INSERCIÓN PROFESIONAL  |
| FE-2-2010/19                                   | FORMACIÓN ESPECIALIZADA EN ACCIÓN SOCIOEDUCATIVA: EDUCACIÓN SOCIAL Y ANIMACIÓN SOCIOCULTURAL   |
| FE-2-2010/20                                   | FISCALIDAD DE LA VIVIENDA (FIVI)   |
| FE-2-2010/21                                   | F. E. SOPORTE VITAL BÁSICO. DESFIBRILACIÓN AUTOMÁTICA EXTERNA  |
| FE-2-2010/22                                   | SOSTENIBILIDAD URBANA Y AGENDA 21 LOCAL  |
| FE-2-2010/23                                   | PERSONAL TRAINER   |
| FE-2-2010/24                                   | ELABORACIÓN DE ALIMENTOS FERMENTADOS   |



## CURSOS DE FORMACIÓN ESPECIALIZADA

2011-2012

|              |   |
|--------------|---|
| FE-2-2010/25 | SALVAMENTO Y SOCORRISMO ACUÁTICO  |
| FE-2-2010/26 | TÉCNICAS NO DESTRUCTIVAS APLICADAS AL ESTUDIO DEL PATRIMONIO HISTÓRICO. AVANZADO (TND-II)     |
| FE-2-2010/27 | DERECHO DE EXTRANJERÍA Y DERECHO DE FAMILIA   |
| FE-2-2010/28 | TÉCNICAS NO DESTRUCTIVAS APLICADAS A LA CONSERVACIÓN DEL PATRIMONIO HISTÓRICO. BÁSICO         |
| FE-2-2010/29 | PROPIEDAD HORIZONTAL: ADMINISTRACIÓN DE FINCAS URBANAS  |
| FE-2-2010/30 | BPL E ISO 17025. CERTIFICACIÓN Y ACREDITACIÓN   |
| FE-2-2010/31 | CURSO DE FORMACIÓN ESPECIALIZADA EN GESTIÓN URBANÍSTICA E INMOBILIARIA                        |
| FE-2-2010/32 | TÉCNICAS DE RESOLUCIÓN DE CONFLICTOS ENTRE JUGADORES DE DEPORTES COLECTIVOS                   |
| FE-2-2010/33 | FORMACIÓN ESPECIALIZADA AULA EMPRENDEDORA   |
| FE-2-2010/34 | F. E. INTRODUCCIÓN AL COACHING EMPRESARIAL: UNA HERRAMIENTA DE DESARROLLO                     |
| FE-2-2010/35 | CURSO DE FORMACIÓN ESPECIALIZADA EN NEGOCIACIÓN ESTRATÉGICA                                   |
| FE-2-2010/36 | FORMACIÓN ESPECIALIZADA EN ATENCIÓN INICIAL AL TRAUMA GRAVE                                   |
| FE-2-2010/37 | SISTEMAS ELECTORALES COMPARADOS   |
| FE-2-2010/38 | RECURSOS PARA EL FOMENTO DE LA LECTURA Y EL USO DE LA BIBLIOTECA                              |
| FE-2-2010/39 | METODOLOGÍA LEAN: LA EXCELENCIA EN LOS PROCESOS EMPRESARIALES                                 |
| FE-2-2010/40 | CURSO BÁSICO EN PROTECCIÓN DE DATOS PERSONALES (LOPD)   |
| FE-2-2010/41 | PERITO JUDICIAL EN TASACIÓN Y VALORACIÓN DE DAÑOS MEDIOAMBIENTALES                            |
| FE-2-2010/42 | PILATES SUELO Y PILATES CON IMPLEMENTOS   |
| FE-2-2010/43 | PLANIFICACIÓN DE ACTIVIDADES CON DEPORTES ALTERNATIVOS  |
| FE-2-2010/44 | AUDITOR INTERNO DE SISTEMAS DE GESTION AMBIENTAL: ISO 14001:2004                              |
| FE-2-2010/45 | AUDITOR INTERNO DE SISTEMAS DE LA CALIDAD: ISO 9001:2008                                      |
| FE-2-2010/46 | AUDITORES JEFE PARA LA CERTIFICACIÓN DE SISTEMAS DE GESTIÓN MEDIOAMBIENTAL (IRCA 2017-A14478) |





CURSOS DE FORMACIÓN ESPECIALIZADA

2011-2012

|              |  |
|--------------|--|
| FE-2-2010/47 | CURSO DE FORMACIÓN ESPECIALIZADA EN EDUCACIÓN SEXUAL DESDE LA PRÁCTICA COEDUCATIVA                                       |
| FE-2-2010/48 | INTERVENCION EN CASOS DE VIOLENCIA DE GÉNERO   |
| FE-2-2010/49 | CURSO DE FORMACIÓN ESPECIALIZADA EN DISEÑO Y CÁLCULO DE ESTRUCTURAS EN EDIFICACIÓN                                       |
| FE-2-2010/50 | APLICACIÓN DE LA RISOTERAPIA EN LA DINAMIZACIÓN DE GRUPOS  |
| FE-2-2010/51 | ORGANIZACIÓN DE ENTIDADES DEPORTIVAS   |
| FE-2-2010/52 | ATENCIÓN AL CLIENTE Y COMUNICACIÓN EN CENTROS DEPORTIVOS   |
| FE-2-2010/53 | PLANIFICACIÓN DE PROGRAMAS Y ACTIVIDADES DEPORTIVAS. AGUA Y SECO   |
| FE-2-2010/54 | PROTOCOLO DEPORTIVO  |
| FE-2-2010/55 | ESTRATEGIAS PARA LA MEJORA DE LA CALIDAD Y LA SATISFACCIÓN DE SERVICIOS DEPORTIVOS                                       |
| FE-2-2010/56 | MANTENIMIENTO EN INSTALACIONES DEPORTIVAS  |
| FE-2-2010/57 | CURSO DE F. E. TÉCNICAS ANALÍTICAS EN BIOQUÍMICA CLÍNICA<br>INTERPRETACIÓN DE RESULTADOS. CORRELACIÓN CLÍNICO-PATOLÓGICA |
| FE-2-2010/58 | TRASTORNOS DEL LÓBULO FRONTAL: EVALUACIÓN, DIAGNÓSTICO Y TRATAMIENTOS  |
| FE-2-2010/59 | HISTORIA DE LAS NUEVAS POBLACIONES   |
| FE-2-2010/60 | HISTORIA Y CULTURA EN AMÉRICA LATINA   |
| FE-2-2010/61 | LENGUAS CLÁSICAS PARA HUMANISTAS: LATÍN (NIVEL INTERMEDIO)   |
| FE-2-2010/62 | LENGUAS CLÁSICAS PARA HUMANISTAS: LATÍN (NIVEL AVANZADO)   |
| FE-2-2010/63 | INTRODUCCIÓN AL INGLÉS JURÍDICO  |
| FE-2-2010/64 | CURSO DE FORMACIÓN ESPECIALIZADA EN PLANES INTEGRALES DE SALUD   |
| FE-2-2010/65 | DERECHO PENITENCIARIO  |
| FE-2-2010/66 | EXPEDIENTES DE REGULACIÓN DE EMPLEO  |
| FE-2-2010/67 | DERECHO PENAL ECONÓMICO Y DE LA EMPRESA  |
| FE-2-2010/68 | NEGOCIACIÓN COLECTIVA  |
| FE-2-2010/69 | CONTRATACIÓN LABORAL   |



CURSOS DE FORMACIÓN ESPECIALIZADA

2011-2012

|              |   |
|--------------|---|
| FE-2-2010/70 | EJECUCIONES HIPOTECARIAS  |
| FE-2-2010/71 | DERECHO CONCURSAL   |
| FE-2-2010/72 | CURSO ON LINE DE PROPIEDAD HORIZONTAL   |
| FE-2-2010/73 | MULTIMEDIA EN EL AULA: DISEÑO DE MATERIALES EDUCATIVOS  |
| FE-2-2010/74 | FORMACIÓN ESPECIALIZADA EN HABILIDADES SOCIALES Y CONVIVENCIA:<br>COMPETENCIAS EN EDUCACIÓN       |
| FE-2-2010/75 | TICS LIBRES Y GRATUITAS PARA LA TRADUCCIÓN ESPECIALIZADA Y LA GESTIÓN<br>INTERNACIONAL            |
| FE-2-2010/76 | FORMACIÓN ESPECIALIZADA EN COMUNICACIÓN E IMAGEN POLÍTICA   |
| FE-2-2010/77 | FORMACIÓN ESPECIALIZADA EN LÓGICA Y ARGUMENTACIÓN JURÍDICA  |
| FE-2-2010/78 | SOLUCIONES TECNOLÓGICAS PARA LA GESTIÓN INTEGRADA DEL COMERCIO<br>(TIENDA )                       |
| FE-2-2010/79 | COMMUNITY MANAGER   |
| FE-2-2010/80 | DISEÑO DINÁMICO DE WEBS   |
| FE-2-2010/81 | LOS HUERTOS URBANOS: BUENAS PRÁCTICAS SOCIALES, AMBIENTALES Y<br>TERRITORIALES                    |
| FE-2-2010/82 | TEATRO COMUNITARIO: RECURSOS Y PRÁCTICAS  |
| FE-2-2010/83 | FORMACIÓN ESPECIALIZADA EN DIRECCIÓN DE SEGURIDAD   |
| FE-2-2010/84 | FORMACIÓN ESPECIALIZADA EN JEFE DE SEGURIDAD  |
| FE-2-2010/85 | LA PRUEBA TECNOLÓGICA ANTE LOS TRIBUNALES DE JUSTICIA   |
| FE-2-2010/86 | PREVENCIÓN DE RIESGOS PSICOSOCIALES   |
| FE-2-2010/87 | MONITOR DE SOPORTE VITAL BÁSICO   |
| FE-2-2010/88 | F. E. CURSO BÁSICO DE PREVENCIÓN DE RIESGOS LABORALES   |
| FE-2-2010/89 | SOCIEDAD Y DERECHO  |
| FE-2-2010/90 | TÉCNICAS DE SELECCIÓN DE PERSONAL   |
| FE-2-2010/91 | PROTECCIÓN Y EXPERIMENTACIÓN ANIMAL PARA EXPERIMENTADORES EN<br>CIENCIAS BIOMÉDICAS (CATEGORÍA A) |



## CURSOS DE FORMACIÓN ESPECIALIZADA

2011-2012

|               |   |
|---------------|---|
| FE-2-2010/92  | FORMACION EN PROTECCIÓN Y EXPERIMENTACIÓN ANIMAL PARA EXPERIMENTADORES EN CIENCIAS BIOMÉDICAS (CATEGORÍA B)                                     |
| FE-2-2010/93  | DEFENSA CONTRA EL FUEGO EN LA EDIFICACIÓN Y LA INDUSTRIA  |
| FE-2-2010/94  | F. E. INTERVENCIÓN PSICOSOCIAL EN SITUACIONES DE EMERGENCIAS  |
| FE-2-2010/95  | F. E. GARANTÍAS FINANCIERAS EN EL CONTEXTO DE LA LEY 26/2007, DE 23 DE OCTUBRE, DE RESPONSABILIDAD MEDIOAMBIENTAL Y SU DESARROLLO REGLAMENTARIO |
| FE-2-2010/96  | F. E. MÉTODOS PARTICIPATIVOS APLICADOS A LAS CIENCIAS SOCIALES: LA CREACIÓN COLECTIVA TEATRAL   |
| FE-2-2010/97  | SEMINARIO SOBRE LA NORMA AENOR UNE 150008:2008. ANÁLISIS DE RIESGOS AMBIENTALES   |
| FE-2-2010/98  | F. E. ALIMENTACIÓN Y NUTRICIÓN EN EL DEPORTE  |
| FE-2-2010/99  | LA GOBERNANZA MUNDIAL Y LA ALIANZA DE CIVILIZACIONES  |
| FE-2-2010/100 | OTRA DEMOCRACIA ES POSIBLE. DEMOCRACIA REPRESENTATIVA Y MODELOS ALTERNATIVOS  |
| FE-2-2010/101 | FORMACIÓN ESPECIALIZADA EN LIDERAZGO Y RELACIONES HUMANAS   |
| FE-2-2010/102 | EUROPA EN ANDALUCIA   |
| FE-2-2010/103 | TÉCNICAS EFICACES PARA LA ADMINISTRACIÓN PÚBLICA  |
| FE-2-2010/104 | EL MUNICIPIO COMO ENTORNO SOSTENIBLE  |
| FE-2-2010/105 | FORMACIÓN ESPECIALIZADA EN LIDERAZGO, GÉNERO Y MULTICULTURALIDAD  |
| FE-2-2010/106 | FORMACIÓN ESPECIALIZADA EN TÉCNICAS PARA EL LIDERAZGO   |
| FE-2-2010/107 | CURSO DE FORMACIÓN ESPECIALIZADA – PROGRAMA DE ESTUDIOS HISPÁNICOS  |
| FE-2-2010/108 | PROGRAMA DE NEGOCIOS INTERNACIONALES  |
| FE-2-2010/109 | CURSO DE FORMACIÓN ESPECIALIZADA – PROGRAMA DE LENGUA ESPAÑOLA  |
| FE-2-2010/110 | DEBATE Y ORATORIA EN PÚBLICO  |