

ÁREA DE GESTIÓN DE GRADO

El Área de Gestión de Grado es un servicio de gestión administrativa, dependiente orgánicamente de la Gerencia y funcionalmente del Vicerrector de Docencia, creado para facilitar el desarrollo de la gestión académica de los/as estudiantes y los/as profesores/as. Para ello, define sus estrategias y procedimientos con la eficacia y eficiencia necesarias para que las funciones administrativas en la relación estudiantes, profesores/as y órganos de gobierno, se establezcan de forma ágil y coordinada. Asimismo, se encarga de la custodia y mantenimiento de los expedientes académicos de los estudiantes de grado, con los logros alcanzados durante su vida académica.

El Área de Gestión de Grado aspira a realizar su gestión de una manera más ágil y eficaz, pretende para ello que sus procesos se realicen en su totalidad de forma telemática, incorporándolos a los planes futuros que para la administración electrónica se realicen y garantizando la inmediatez en las respuestas.

En la actualidad se encuentran dentro del Área dos Unidades: "Unidad de Matriculación e Información" que cuenta con la "Oficina de Matrícula y Pagos" y la "Oficina de Organización Académica" y la "Unidad de Expedientes Académicos", contando ésta última con la "Oficina de Títulos y Convalidaciones" y la "Oficina de Actas y Expedientes".

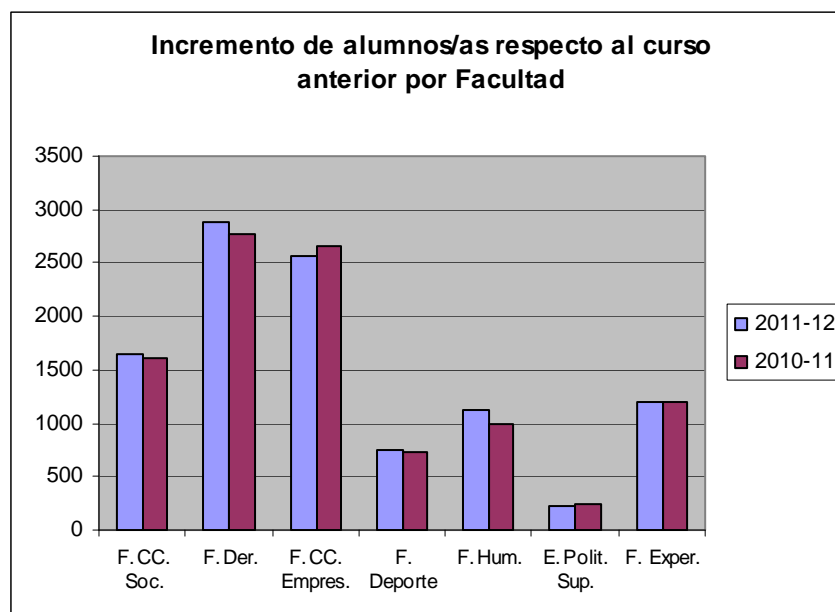
GRADO, PRIMER Y SEGUNDO CICLO

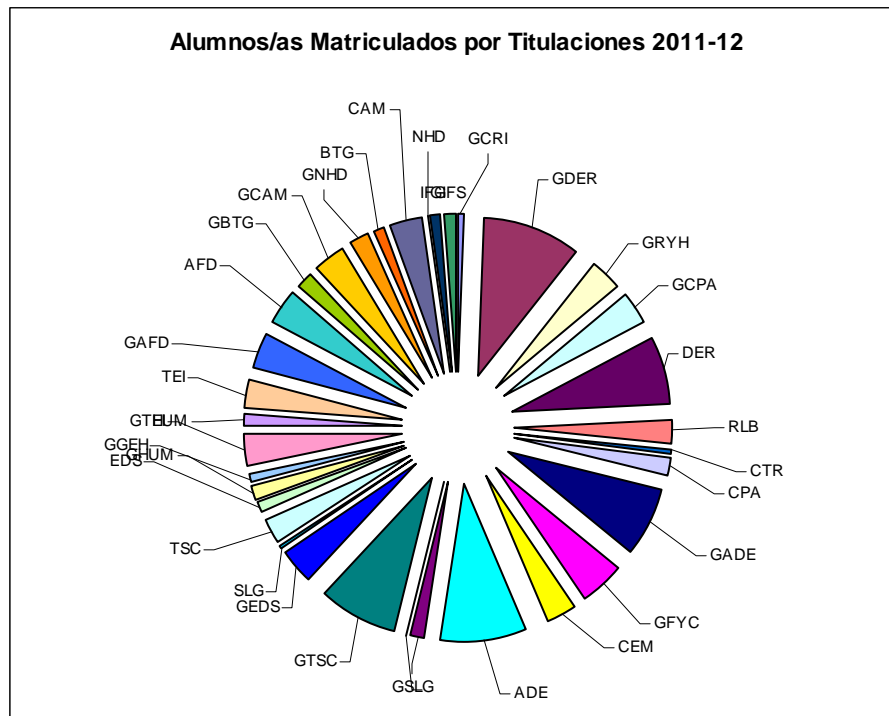
Matriculación

La matriculación de los/as estudiantes es la actividad que concentra un mayor esfuerzo, pues en un corto periodo de tiempo hay que formalizar la matrícula de todos los/as estudiantes, expedir sus cartas de pago y realizar la distribución en sus correspondientes grupos.

Para consultar el número de estudiantes matriculados en Grado y Primer y Segundo Ciclo, desglosado por titulaciones, se ha de acudir a dichos apartados dentro del Bloque temático Docencia.

El número total de estudiantes matriculados en el curso académico 2011-2012 fue de **8.878**, (se encuentran computados una sola vez los estudiantes que pertenecen a los estudios conjuntos y que por tanto se encuentran matriculados en dos titulaciones).





MATRICULACIÓN

Es obligatorio realizar la matrícula por Internet. Los/as alumnos/as han podido realizar la matrícula desde cualquier PC conectado a Internet y resolver todas aquellas dudas que les surgieran a través de la línea telefónica, con 75 equipos informáticos a disposición de los/as alumnos/as mediante un servicio de reserva previa y apoyo en el mismo aula de informática. El número total de matrículas realizadas en la Universidad utilizando, en el curso académico 2011-12, la Automatización por Internet ha sido de **2.801 matrículas realizadas** en las aulas de automatización de la Universidad Pablo de Olavide, y de **7.604 matrículas realizadas** fuera de las aulas de automatización de la Universidad Pablo de Olavide.

Anulaciones de matrícula

Las siguientes anulaciones se han tramitado a petición del/la interesado/a. Se encuentran contabilizadas en la última columna las que se han solicitado como consecuencia de haber obtenido

plaza en otra Universidad dentro del proceso de preinscripción, así como los que han solicitado plaza en otra titulación en la Universidad Pablo de Olavide:

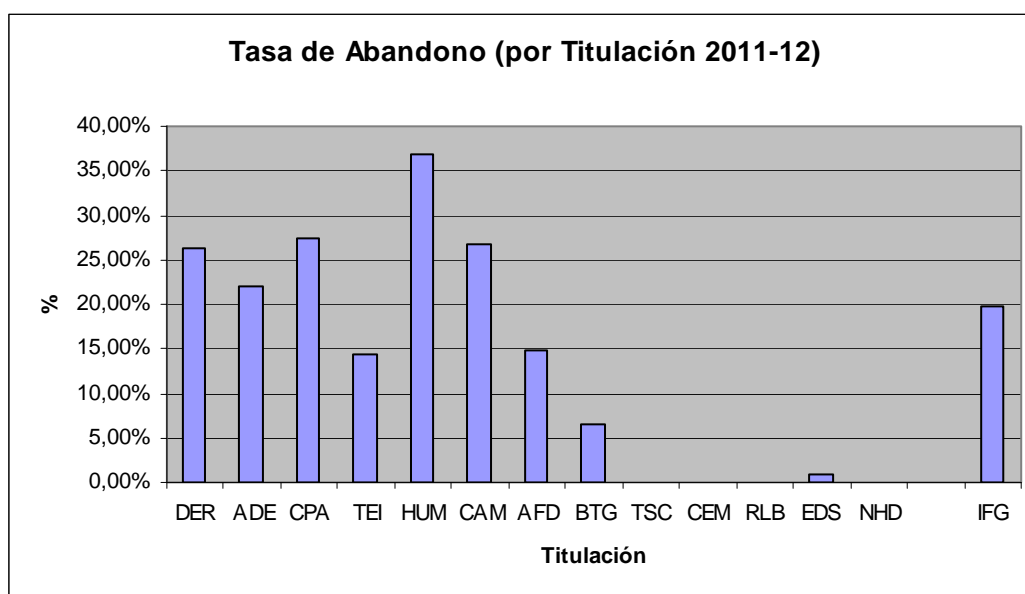
ESTUDIOS	TOTAL ANULACIONES	PLAZA EN OTRA UNIVERSIDAD O TITULACIÓN UPO
LIC. ADMÓN Y DIRECCIÓN EMPRESAS – PLAN 1998	2	2
DIPL. CIENCIAS EMPRESARIALES	4	3
ESTUDIOS CONJUNTOS EN CEM-RLB	1	1
LIC. ACTIVIDAD FÍSICA Y DEL DEPORTE	3	3
DIPL. RELACIONES LABORALES	3	1
LIC. CIENCIAS POLÍTICAS Y DE LA ADMINISTRACIÓN	3	-
LIC. CIENCIAS DEL TRABAJO	1	-
EST. CONJUN. DERECHO – ADMÓN Y DIR. EMP.	2	2
LIC. BIOTECNOLOGÍA	2	1
LIC. CIENCIAS AMBIENTALES	1	-
ING. TÉCNICA EN INFORMÁTICA DE GESTIÓN	4	-
G. EN DERECHO	22	20
G. EN REL. LABORALES Y RRHH	20	19
G. EN CRIMINOLOGÍA	5	3
G. EN C. POLÍTICAS Y DE LA ADMÓN	6	5
G. EN ADMÓN. Y DIRECCIÓN EMPRESAS	17	12
G. EN ANÁLISIS ECONÓMICO	8	5
G. EN FINANZAS Y CONTABILIDAD	21	12
DOBLE GRADO EN DCHO. Y ADMÓN. Y DIR. EMP.	7	7
DOBLE GRADO EN DCHO. Y ADMÓN. Y DIR. EMP.	3	1

ESTUDIOS	TOTAL ANULACIONES	PLAZA EN OTRA UNIVERSIDAD O TITULACIÓN UPO
INGLÉS		
DOBLE GRADO EN DCHO. Y CRIMINOLOGÍA	4	2
DOBLE GRADO EN DCHO. Y FIN. Y CONTAB.	9	9
DOBLE GRADO EN DCHO. Y CC. POLÍTICAS	6	5
DOBLE GRADO EN DCHO. Y EN REL. LAB. Y RRHH	1	1
DOBLE GRADO EN HUM. Y TRAD. E INT.	1	1
GRADO EN HUMANIDADES	5	1
GRADO EN TRADUCC. E INTERP.	12	7
GRADO EN C. DE ACTIV. FÍSICA Y DEPORTE	16	13
GRADO EN BIOTECNOLOGÍA	6	5
GRADO EN CIENCIAS AMBIENTALES	13	8
GRADO EN EDUCACIÓN SOCIAL	9	5
GRADO EN TRABAJO SOCIAL	23	17
GRADO EN SOCIOLOGÍA	5	5
DOBLE GRADO EN EDUCACIÓN SOCIAL Y EN TRABAJO SOCIAL	2	-
DOBLE GRADO EN SOCIOL. Y CIENCIAS POLÍTIC.	3	2
GRADO EN NUTRICIÓN HUMANA Y DIETÉTICA	12	10
GRADO EN ING. INF. EN SIST. DE INFORMACIÓN	4	3
GRADO EN GEOGRAFÍA E HISTORIA	6	6

Total solicitudes de anulación: 272.

Total solicitudes de anulación como consecuencia del proceso preinscripción o cambio de titulación en la Universidad Pablo de Olavide: **197**.

El número total de abandonos durante el curso académico fue de **252** alumnos/as entre las distintas titulaciones.



Distribución de los/las estudiantes por grupo para Licenciaturas, Diplomaturas, Ingeniería Técnica y Grado

Los estudiantes de Grado, en el proceso de matriculación, se distribuyeron por grupo mediante la asignación de etiquetas.

Los estudiantes de Licenciaturas, Diplomaturas e Ingeniería Técnica, en el proceso de matriculación, se distribuyeron alfabéticamente por grupo, según su apellido y comenzando por la letra (J), abriéndose un plazo para solicitud de cambio de grupo, donde se presentaron:

- Solicitudes cambio de grupo

CENTRO	ESTUDIOS	SOLICITUDES	N.º	
FACULTAD DE DERECHO	L. DERECHO-PLAN 1998	Concedidas	51	
		Denegadas	2	
	EST. CONJUNTOS DER. ADMÓN. Y DIREC. EMPRES.	Concedidas	103	
		Desistidas	2	
	Total Solicitudes Presentadas			158
FACULTAD DE CC. EMPRESARIALES				
	L. ADMON. Y D. EMP. – PLAN 1988	Concedidas	126	
		Desistidas	6	
Total Solicitudes Presentadas			132	
FACULTAD DE CC. EXPERIMENTALES				
	L. CC. AMBIENTALES – PLAN 1988	Concedidas	19	
	Total Solicitudes Presentadas			19
FACULTAD DE HUMANIDADES				
	L. HUMANIDADES – PLAN 1998	Concedidas	7	
	L. TRADUCCIÓN E INTERPRET. PLAN 2004	Concedidas	11	
		Denegadas	4	
Total Solicitudes Presentadas			22	
FACULTAD DEL DEPORTE				
	LIC. EN CIENCIAS DE LA ACTIVIDAD FÍSICA Y DEL DEPORTE	Concedidas	152	
	Total Solicitudes Presentadas			152
N.º TOTAL DE SOLICITUDES DE CAMBIO DE GRUPO TRAMITADAS				483

- Solicitudes permuta de grupos

CENTRO	ESTUDIOS	SOLICITUDES
FACULTAD DE CC. EMPRESARIALES	L. ADMÓN. Y D. EMP. - PLAN 1998	26
	L. CONJUNTA ADMÓN. Y D. EMP. Y DER.	8
	Total solicitudes presentadas	34
FAC. DE CC. EXPERIMENTALES	L. CC. AMBIENTALES – PLAN 1998	30
	Total solicitudes presentadas	30
FAC. DE CIENCIAS SOCIALES	D. CONJUNTA EDUCACIÓN SOCIAL Y TRABAJO SOCIAL	6
	Total solicitudes presentadas	6
FACULTAD DE HUMANIDADES	L. EN TRAD. E INTERP	10
	L. EN HUMANIDADES	12
	Total solicitudes presentadas	22
NUMERO TOTAL DE SOLICITUDES DE PERMUTAS TRAMITADAS		92

Traslados de expedientes para continuar estudios

- Estudiantes que trasladan su expediente a esta Universidad

Han solicitado traslado a esta Universidad un total de **77** alumnos/as, para continuar sus estudios:

ESTUDIOS	SOLICITUDES
D. TRABAJO SOCIAL	1
DIPL. RELAC. LABORALES	1
LIC. CIENCIAS AMBIENTALES	1
LIC. DERECHO	2
LIC. ACTIV. FÍS. DEPORTE	3
DIPL. EDUC. SOCIAL	1

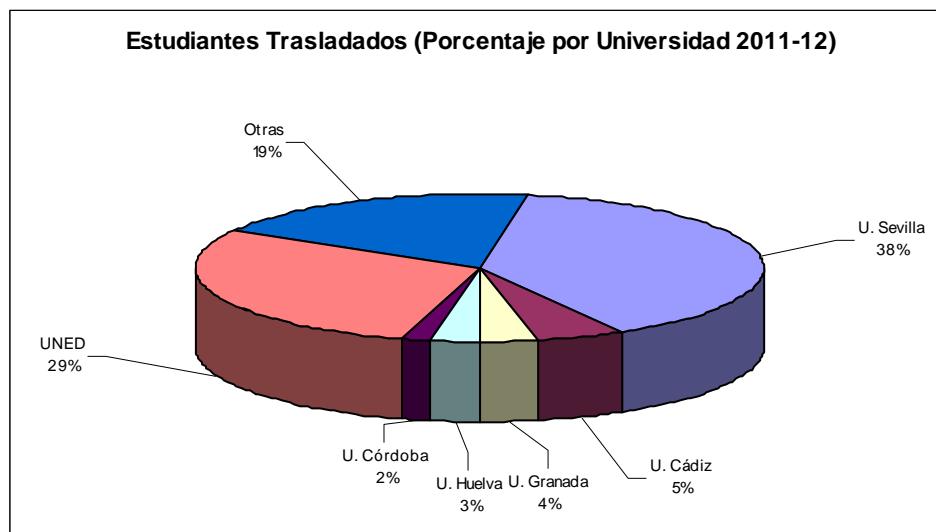
ESTUDIOS	SOLICITUDES
LIC. ADMINIST. Y DIRECC. EMPRESAS	3
LIC. EN HUMANIDADES	1
GRADO EN DERECHO	11
GRADO EN GEOGRAFÍA E HISTORIA	1
GRADO EN INFORMÁTICA Y SISTEMAS DE INFORMACIÓN	1
GRADO EN BIOTECNOLOGÍA	2
GRADO EN CIENCIAS AMBIENTALES	2
GRADO EN TRADUCCIÓN E INTERPRETACIÓN	6
GRADO EN ADMINISTRACIÓN Y DIRECCIÓN DE EMPRESAS	8
GRADO EN CIENCIAS DE LA ACTIV. FÍSICA Y DEL DEPORTE	14
GRADO EN EDUCACIÓN SOCIAL	8
GRADO EN TRABAJO SOCIAL	6
GRADO EN NUTRICIÓN HUMANA Y DIETÉTICA	1
GRADO EN CRIMINOLOGÍA	1
DOBLE GRADO EN ADMÓN. Y D. EMPRESAS Y DERECHO	3
Total alumnos/as trasladados/as para continuar Estudios	77

- Estudiantes que trasladan su expediente a otra Universidad

ESTUDIOS	SOLICITUDES
L. DERECHO - PLAN 1998	13
D. RR. LABORALES - PLAN 1998	3
L. ADMÓN. Y D. EMP. - PLAN 1998	8
D. CC. EMPRESARIALES - PLAN 1998	13
L. CC. AMBIENTALES - PLAN 1998	8

ESTUDIOS	SOLICITUDES
L. HUMANIDADES – PLAN 1998	3
D. TRABAJO SOCIAL - PLAN 1998	14
D. EDUCACIÓN SOCIAL – PLAN 2003	3
L. ACTIV. FÍSICA Y DEP. – PLAN 2004	4
L. TRAD. E INTERPRETACION – PLAN 2004	7
EST. CONJ. EDUCACION Y TRABAJO SOC.	1
EST. CONJ. RR. LABORALES Y CC. EMPRES.	2
EST. CONJ. DER. Y ADMON. Y DIREC. EMPRES.	2
EST. CONJ. DER. Y CC. POLÍTICAS	2
L. CC. POLÍTICAS	2
ING. INFORMÁTICA DE GESTIÓN	3
LIC. EN SOCIOLOGÍA	1
GRADO EN ADMINISTRACIÓN Y DIRECCIÓN DE EMPRESAS	5
GRADO EN HUMANIDADES	2
GRADO EN TRABAJO SOCIAL	12
GRADO EN ADM. Y DIRECCIÓN DE EMPRESAS Y DERECHO	6
GRADO EN HUMANIDADES Y TRADUC. E INTERPRETACIÓN	2
GRADO EN FINANZAS Y CONTABILIDAD	23
GRADO EN NUTRICIÓN HUMANA Y DIETÉTICA	5
GRADO EN DERECHO Y CIENCIAS POLÍTICAS Y DE LA ADMON.	8
GRADO EN BIOTECNOLOGÍA	11
GRADO EN RECURSOS HUMANOS Y REL. LABORALES	14
GRADO EN DERECHO Y FINANZAS Y CONTABILIDAD	3
GRADO EN CIENCIAS POLÍTICAS Y DE LA ADMINISTRACIÓN	9

ESTUDIOS	SOLICITUDES
GRADO EN SOCIOLOGÍA	5
GRADO EN DERECHO	7
GRADO EN TRADUCCIÓN EN INTERPRETACIÓN	9
GRADO EN CIENCIAS DE LA ACTIV. FÍSICA Y DEL DEPORTE	5
GRADO EN CIENCIAS AMBIENTALES	9
GRADO EN GEOGRAFÍA E HISTORIA	3
GRADO EN HUMANIDADES Y TRADUCCIÓN E INTERPRETACIÓN	2
GRADO EN CIENCIAS POLÍTICAS Y SOCIOLOGÍA	4
GRADO EN TRABAJO SOCIAL Y EDUCACIÓN SOCIAL	1
GRADO EN EDUCACIÓN SOCIAL	2
Total traslados de expedientes a otra Universidad	226



Egresados/as

Dada la fecha en la que se extraen estos datos es imposible conocer los/as egresados/as del curso 2011-2012, no obstante, aportamos como en anteriores memorias, los datos referidos a los estudiantes que finalizaron sus estudios en el curso anterior, en este caso 2010-2011.

ESTUDIOS	EGRESADOS/AS
DIPLOMATURA EN EDUCACIÓN SOCIAL - 2003	46
LICENCIATURA EN DERECHO – PLAN 1998	30
DIPLOMATURA EN R. LABORALES – PLAN 1998	17
DIPLOMATURA EN C. EMPRESARIALES – PLAN 1998	21
LICENC. EN ADMÓN. Y D. EMPRESAS – PLAN 1998	39
DIPLOMATURA EN TRABAJO SOCIAL – PLAN 1998	116
LICENCIATURA EN AMBIENTALES – PLAN 1998	17
LICENCIATURA EN HUMANIDADES – PLAN 1998	8
LICENCIATURA EN C. TRABAJO – PLAN 2003	32
DIPLOMATURA EN NUTRIC. HUMANA Y DIETÉTICA	45
ING. TÉCNICO EN INFORMÁTICA DE GESTIÓN	11
LICEN. EN TRADUCCIÓN E INTERPRETACIÓN	8
LICENCIATURA EN BIOTECNOLOGÍA	41
LICENCIATURA EN CIENCIAS POLÍTICAS Y DE LA ADMINISTRACIÓN	8
LICEN. EN CIENCIAS DE LA ACTIVIDAD FÍSICA Y DEL DEPORTE	63
TOTAL EGRESADOS/AS CURSO 2010-2011	502

Actas

ACTAS TRAMITADAS CON FIRMA DIGITAL	
Convocatoria de diciembre	768
Convocatoria febrero	954
Convocatoria febrero ext.	99
Convocatoria junio	1.322
Convocatoria julio	1.261 (aproximadamente)
Convocatoria julio ext.	24
Convocatoria septiembre	1.015 (aproximadamente)
Aula Idiomas	36
Total de actas tramitadas	Aprox. 5.479

Certificaciones y Acreditaciones

Se han expedido un total de 1.603 certificaciones académicas y un total de 458 acreditaciones.

Solicitudes de Alumnos/as Presentadas por Motivos Varios

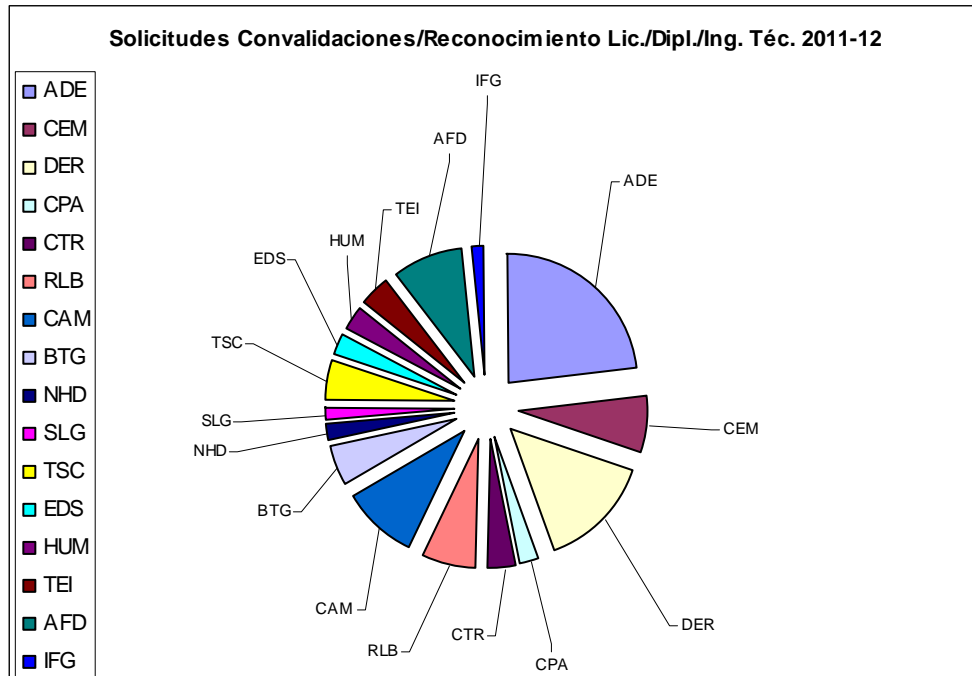
En este Área se han tramitado un total de 3.434 solicitudes presentadas todas ellas por Registro, así como un total de 3.853 consultas por Internet.

Convalidaciones

Se han tramitado los siguientes expedientes de convalidaciones y reconocimiento de créditos de Licenciaturas, Diplomaturas e Ingeniería Técnica:

ESTUDIOS	CONVALIDACIONES Y RECONOCIMIENTOS
L. DERECHO - PLAN 1998	256
D. RR. LABORALES - PLAN 1998	119
L. C. DEL TRABAJO – PLAN 2003	65
D. C. EMPRESARIALES – PLAN 1998	128
L. ADMON. Y DIR. EMPRESAS - PLAN 1998	419
D. TRABAJO SOCIAL - PLAN 1998	91
L. C. AMBIENTALES - PLAN 1998	170
L. HUMANIDADES - PLAN 1998	53
L. BIOTECNOLOGÍA – PLAN 2004	88
L. ACTV. FÍSICA Y DEPORT. – PLAN 2004	163
L. TRADUC. E INTERPRET. – PLAN 2004	69
L. SOCIOLOGÍA	26
NUTRICIÓN HUMANA Y DIETÉTICA	41
I. EN INFORMÁTICA DE GESTIÓN	24
D. EDUCACIÓN SOCIAL	50
L. CC. POLÍTICAS Y ADMINISTRACIÓN	40
Total de solicitudes de convalidación y reconocimientos de créditos tramitadas	1.802

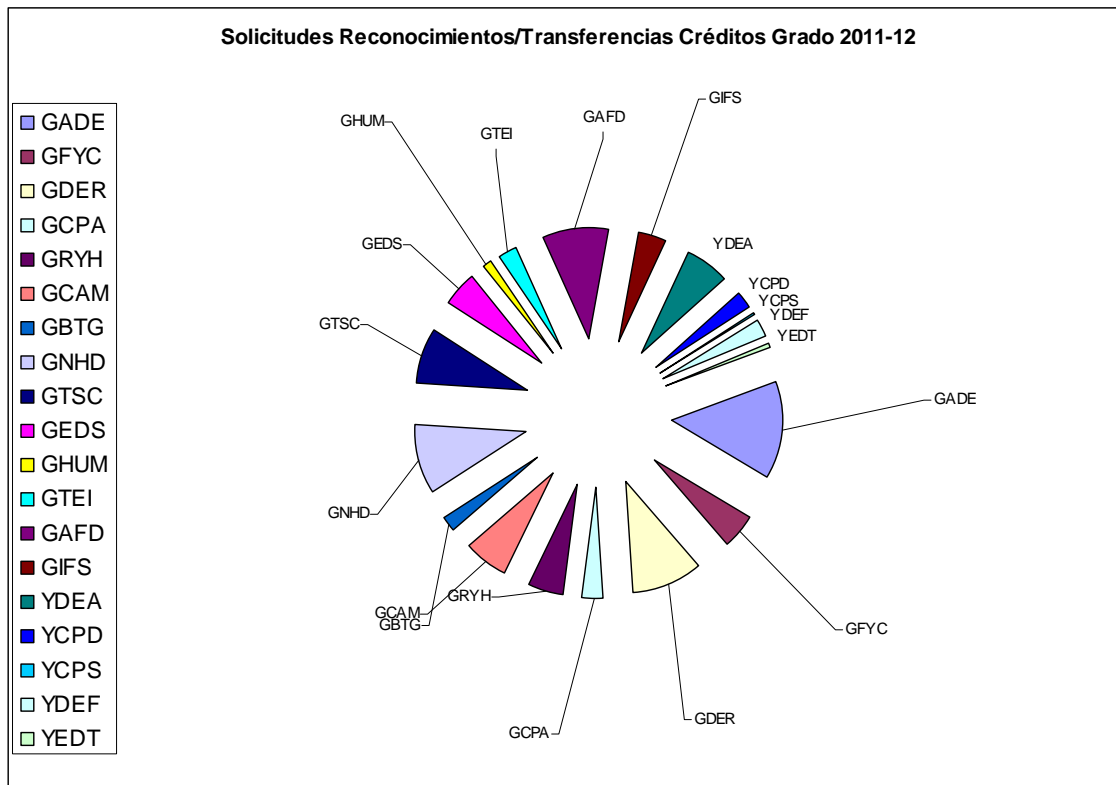
Además, se han pasado 3.100 reconocimientos de créditos directos que no precisan presentar solicitud.



Se han tramitado los siguientes expedientes de reconocimientos/ transferencias de créditos en Grado:

ESTUDIOS	RECONOCIMIENTOS Y TRANSFERENCIAS
GRADO EN ADMÓN. Y DIRECCIÓN DE EMPRESAS	52
GRADO EN FINANZAS Y CONTABILIDAD	18
GRADO EN DERECHO	37
GRADO EN CIENCIAS POLÍTICAS Y DE LA ADMÓN.	11
GRADO EN REL. LABORALES Y RRHH	20
GRADO EN CIENCIAS AMBIENTALES	23
GRADO EN BIOTECNOLOGÍA	8
GRADO EN NUTRICIÓN HUMANA Y DIETÉT.	37
GRADO EN TRABAJO SOCIAL	30
GRADO EN EDUCACIÓN SOCIAL	18

ESTUDIOS	RECONOCIMIENTOS Y TRANSFERENCIAS
GRADO EN HUMANIDADES	5
GRADO EN TRADUCCIÓN E INTERPRETACIÓN	10
GRADO EN CIENCIAS DE LA ACTIV. FÍS. Y DEL DEP.	34
GRADO EN ING. INFORM. EN SIST. DE INFORMACIÓN	16
DOBLE GRADO EN DCHO. Y EN ADMIN. Y DIR. EMP.	23
DOBLE GRADO DCHO. Y EN CIENCIAS POLÍTICAS	9
DOBLE GRADO EN SOCIOLOGÍA Y CIENCIAS POL.	1
DOBLE GRADO EN DCHO. Y EN FINANZAS Y CONTAB.	9
DOBLE GRADO EN TRAB. SOC. Y EDUC. SOC.	3
Total de solicitudes de reconocimientos / transferencias de créditos tramitadas	364



ATENCIÓN AL ESTUDIANTE (INFORMACIÓN)

La información al estudiante se suele prestar por los siguientes medios:

Internet. A través de Internet el/la estudiante puede conocer sus calificaciones, horarios, plazos de matrícula, normativas, etc.

Tablones de Anuncios. En ellos se publica, al igual que en la página web toda la información considerada de interés para el/la estudiante.

Presencial. Además de facilitar información, se utiliza para la entrega y recogida de documentos, siendo el total de número atendidos 42.595. Hay que sumar la atención personalizada que se ha dado a los/as estudiantes en el aula de informática para la automatrícula: en periodo de matrícula se han expedido 4.536 números en este aula.

TÍTULOS

Se ha procedido a la apertura de expediente de solicitud de título, certificaciones oficiales, certificaciones de abono, etc. y la tramitación de los siguientes expedientes de solicitud de títulos:

Expedientes Títulos de Licenciados, Diplomados e Ingenieros	
Técnicos	
ESTUDIOS	N.º
L. DERECHO - PLAN 1998	285
D. RR. LABORALES - PLAN 1998	146
L. C. DEL TRABAJO – PLAN 2003	59
D. C. EMPRESARIALES – PLAN 1998	177
L. ADMON. Y DIR. EMPRESAS - PLAN 1998	332
D. TRABAJO SOCIAL - PLAN 1998	318
L. C. AMBIENTALES - PLAN 1998	89
L. HUMANIDADES - PLAN 1998	44
D. EDUCACIÓN SOCIAL	156
L. EN SOCIOLOGÍA	23
ING. TÉCNICA EN INFORMÁTICA DE GESTIÓN	38
D. NUTRIC. HUMANA Y DIETÉTICA	31
L. TRADUCCIÓN E INTERPRET.	118
L. BIOTECNOLOGÍA	49
L. CIENCIAS ACTIV. FÍSICA Y DEPORTE	127
L. EN CIENCIAS POLÍTICAS Y DE LA ADMON.	19
Total expedientes de títulos tramitados	2.011